



# ΤΟ ΑΞΤΥ



Ετος Β'

ΕΚΔΙΔΕΤΑΙ ΚΑΤΑ ΚΥΡΙΑΚΗΝ

ΑΡΙΘ. 100

15 ΓΡΑΦΕΙΟΝ ΛΕΩΦΟΡΟΣ ΠΑΝΕΠΙΣΤΗΜΙΟΥ 15

Ἡ συνδρομὴ ἰσότης καὶ προπληρωτὴ διὰ τὰς Ἀθήνας καὶ τὸν Πειραιᾶ δροχρᾶς 12, διὰ τὰς Ἐπαρχίας δροχρᾶς 15 καὶ διὰ τὸ Ἐξωτερικὸν φράγκα 20.  
Ἄγγελοι καὶ εἰδοποιήσεις καταχωροῦνται εἰς τὴν τελευταίαν σελίδα πρὸς 50 λεπτὰ ἕκαστος.

ΤΙΜΗ ΦΥΛΑΚΟΥ ΛΕΠΤΑ 20



ΕΝ ἈΘΗΝΑΙΣ ΤΗΝ 16 ΑΥΓΟΥΣΤΟΥ 1887



ΤΙΜΗ ΦΥΛΑΚΟΥ ΛΕΠΤΑ 20

ΖΥΘΟΠΩΛΕΙΟΝ



ΜΕΤΑ ΤΗΝ ΑΚΥΡΩΣΙΝ ΥΠΟ ΤΟΥ ΠΡΩΤΟΔΙΚΕΙΟΥ





ΕΙΣ ΑΝΑΖΗΤΗΣΙΝ ΥΠΟΨΗΦΙΩΝ ΔΗΜΑΡΧΩΝ

ΤΗΣ ΕΠΟΧΗΣ

ΕΙΣ ΜΑΝΣΟΛΑΝ

Τὸ ἀπευκταῖον ἔνταλμα ἐν τέλει ἐξεδόθη καὶ ἐκπληροῦνται πάραυτα οἱ πρὸ αἰώνων πόθοι καὶ οὕτω συλλαμβάνεσαι ὅπου βρεθῆς, Μανσόλα, γιὰτὶ ἀνκατεύθηκας μοῦ φαίνεται εἰς ὅλα.

ΔΙΔΑΣΚΑΛΟΙ

Ἐγίναν τσαυταὶ παύσεις καὶ τσαυταὶ μεταθέσεις ποῦ δὲν ξέρεις τί νὰ εἴπης, οὕτε τί νὰ υποθέσης, μὰ γιὰ νὰ ἐκδικηθῶναι οἱ δασκάλοι κ' ἡ δασκάλας ρίχτηκαν στὸ ὑπουργεῖο νὰ τοῦ σπάσουνε τῆς ἀκάλας.

ΜΕΤΑΚΟΜΙΣΕΙΣ

\* Ἄλλοι ἐνεκα τῆς ζέστης, ἄλλοι ἐνεκα τοῦ κρύου ὅλοι ἀλλάζουνε τὰ σπήτια μὲ τὴν πρώτη Σεπτεμβρίου· μόνον μιά ποῦ 'στὴν καρδιά μου τόσα χρόνια κατοικεῖ δίχως 'νοῖκι νὰ πληρῶνῃ δὲν θὰ φύγῃ ἀπ' ἐκεῖ.

ΚΑΠΝΟΣ

Ὁ νόμος ἐτινάχθη ὡς εἶδος τι ρουκέτα καὶ ὁ καπνὸς ἐμπήκε καὶ πάλι 'στὰ πακέτα κ' ἀπ' τὸ κλειστὸ πακέτο ποῦ τόσω κοκκινίζει οὐτε μισὸ τσιγάρο κανένας δὲν δανείζει. Μὰ τοῦ τοιοῦτου νόμου εἶνε γνωστὰ τὰ αἴτια κ' οἰκονομῶνται θέσεις γιὰ κάμποσα ρουσαφέτια,

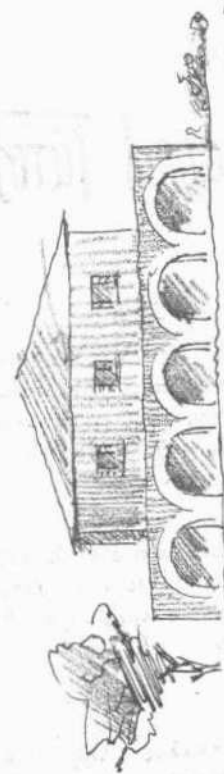
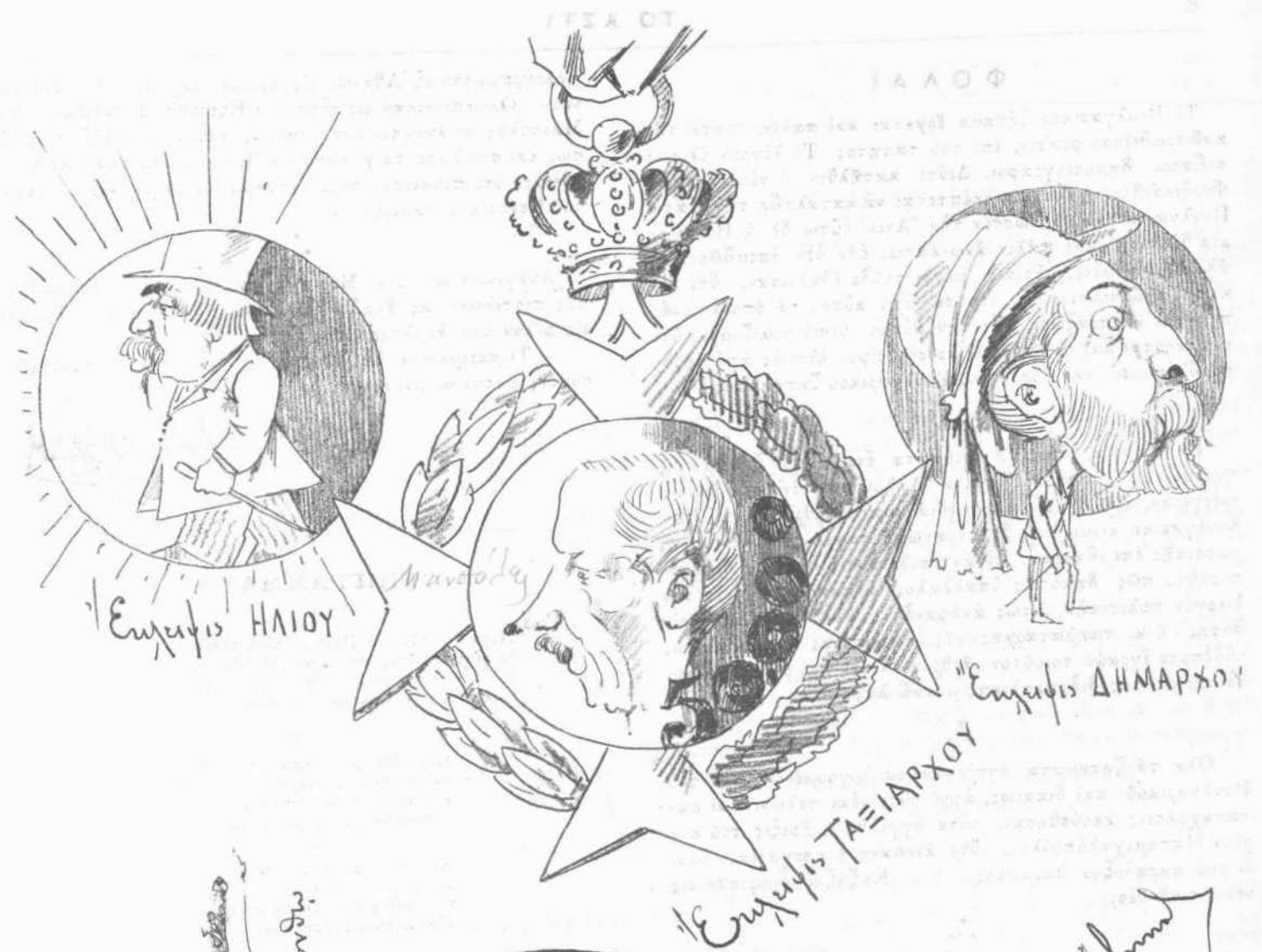
ΔΙΤΥΑ

Πρὸ τοῦ χάριν τῶν φόρων φοβίσαιμ' ἀπ' τὴν πεῖνα θαρρῶ πὺς ὅσοι μένουσιν ἐδῶ εἰς τὴν Ἀθήνα μ' αὐτὴ τὴν τύση ζέστη, μὲ τοῦτον τὸν καιρὸ πρὸς χάριν τοῦ δημάρχου θὰ πᾶν' ἀπὸ νερό.

ΚΥΝΗΠΙ

(Ἀφιερῶνται τῷ κ. Δομβάρδω.)  
Τώρα ποῦ τὸ κυνήγι τοὺς πάντας συναγεῖρει  
Θεὸς νὰ συχωρήσῃ τὸν Ντίκ τὸν καχομοίρη.

*Kallis*



Τὸ ΒΑΤΙΚΑΝΟΝ ἰν Ζενίθῳ



ΠΑΠΑΣ ΙΑΤΙΑΣ



Χωρὶς τὸν Ντίκ



## ΤΟΜΟΙ ΤΟΥ Α' ΕΤΟΥΣ ΤΟΥ ΑΣΤΕΟΣ

Απαρτιζόμενοι εκ 55 φύλλων

Περιλαμβάνοντες εικόνες, γειτογραφίας και ὄλην πεζὴν καὶ ἔμμετρον πᾶσαν τὴν ἐτησίαν κίνησιν καὶ τὰ λαβόντα χώραν ἑκτακτα γεγονότα.

ΠΩΛΟΥΝΤΑΙ ΑΝΤΙ ΔΡΑΧΜΩΝ 12

Εἰς τὰς ἐπαρχίας ἀποστέλλονται ἀντὶ δραχ. . . . . 15  
καὶ εἰς τὸ ἔξωτερικόν " " φρ. . . . . 20

Εἰς τοὺς νεωστὶ ἐγγραφομένους συνδρομητὰς παρέχεται ἕκαστος τόμος ἀντὶ δραχ. . . . . 7  
ἀποστέλλεται δὲ εἰς τὰς ἐπαρχίας ἀντὶ δραχ. . . . . 8  
καὶ εἰς τὸ ἔξωτερικόν " " φρ. . . . . 10

Ἀπευθυντέον πρὸς τὴν Διεύθυνσιν τοῦ ΑΣΤΕΟΣ (Λεωφόρος Πανεπιστημίου ἀντικρὺ τοῦ Ἀρακείου οἰκίας Βαλέττα).



ΒΙΒΛΙΟΠΩΛΕΙΟΝ ΒΙΛΜΠΕΡΓ

## Η ΜΑΝΝΗΕΙΜ

ΑΣΦΑΛΙΣΤΙΚΗ ΕΤΑΙΡΙΑ ΕΔΡΕΥΟΥΣΑ ΕΝ ΜΑΝΝΗΕΙΜ

ΕΞΟΥΣΙΟΔΟΤΗΜΕΝΗ ΕΝ ΕΛΛΑΔΙ ΔΙΑ ΒΑΣΙΛΙΚΟΥ ΔΙΑΤΑΓΜΑΤΟΣ

Καταβεβλημένα κεφάλαια . . . . .	Φράγκα	10,000,000—
Αποθεματικά κεφάλαια . . . . .	"	2,575,000—
Κρατήσεις του 1886 δι' ἐκπρεμείς κινδύνους . . . . .	"	1,844,838—
	Φράγκα	14,419,838—

Ἀναδέχεται ἀσφαλείας, ἐπὶ Σκαφῶν ἐπιπλῶν, μηχανῶν, ἐμπορευμάτων παντὸς εἶδους κλπ. ἐπὶ ἀτμοπλοίων καὶ ἱστιοφόρων κατὰ τῶν κινδύνων καὶ ἀσφαλείας ἀξιών καὶ χρηματοδομάτων ἀπὸ τῆς στιγμῆς καθ' ἣν παραθαλάσσης δίδονται εἰς τὸ ταχυδρομεῖον. Αἱ ζημίαι κανονίζονται ἀμέσως κατὰ τὰ ἐν τῷ τόπῳ τῆς ἐκδόσεως τῶν συμβολαίων ἐπικρατοῦντα ἔθιμα καὶ πληρώνονται εἰς οἰονδήποτε τόπον τῶν τραπεζιτῶν τῆς Ἑταιρίας κατ' ἀρέσκειαν τῶν κκ. ἀσφαλιζομένων.

Γενικὸς Πράκτωρ τῆς Ἑλλάδος ἐν Ἀθήναις  
ΚΟΝΣΤ. ΜΑΝΟΥΣΗΣ

Ἐν ὁδῷ Σταδίου εἰς τὸ γραφεῖον τῆς Πανελληνίου Ἀτμοπλοίας.

Πράκτωρ ἐν Πειραιεῖ  
Ι. ΚΑΛΛΙΜΑΞΙΔΟΥ

## ΧΑΡΤΟΠΩΛΕΙΟΝ ΠΑΛΛΗ ΚΑΙ ΚΟΤΖΙΑ

Ἐπὶ τῆς ὁδοῦ Ἑρμοῦ παρὰ τὴν πλατεῖαν τοῦ Συντάγματος

Τὰ νεώτατα καὶ τελειότατα εἶδη τῆς γραφικῆς ὄλης εὐρίσκονται ἐν τῷ καταστήματι τούτῳ ὅπερ πλουτιζόμενον ὑσμῆραι καθίσταται ἐφάμιλλον τῶν Εὐρωπαϊκῶν.

Περιέχει ἰδιαίτερον ἐργαστάσιον φακέλλων, δέχεται δὲ παραγγελίας τοιοῦτων ἐπὶ τιμῇ κατὰ 20% εὐθηνότερα τῆς τῶν Εὐρωπαϊκῶν.

ΣΦΡΑΓΙΔΕΣ ἀριστὰ γράσσονται ἐν αὐτῷ.  
ΕΠΙΣΚΕΠΤΗΡΙΑ ἐκτυπούμενα στιγμιαίως.

## Η ΕΝΩΣΙΣ (L'UNION)

ΓΑΛΛΙΚΗ ΠΥΡΑΕΦΑΛΙΣΤΙΚΗ ΕΤΑΙΡΙΑ ΙΔΡΥΘΕΙΣΑ ΤΩ 1828

ΜΕΤΟΧΙΚΟΝ ΑΠΟΘΕΜΑΤΙΚΟΝ ΚΑΙ ΕΓΓΥΗΤΙΚΟΝ

ΚΕΦΑΛΑΙΟΝ 80,000,000 ΦΡΑΓΚΑ

ΓΕΝ. ΑΝΤΙΠΡΟΣΩΠΟΣ ΔΙΑ ΤΗΝ ΕΛΛΑΔΑ ΚΑΙ ΠΡΑΚΤΩΡ ΕΝ ΑΘΗΝΑΙΣ

Δ. Γ. ΜΑΚΚΑΣ

ΓΡΑΦΕΙΑ: Ἐν Ἀθήναις, παρὰ τῷ ὑπουργ. τῶν Ἐσωτερικῶν, οἰκία Μελά.

Ἐν Πειραιεῖ, παρὰ τῷ κ. Χ. Β. Φωτίῳ, οἰκία Π. Δαμάσκου ἢ εἰς τὸ κατάστημα Π. Ζ. Οἰκονόμου παρὰ τῇ πλατεῖᾳ Ἀπόλλωνος, ὁδὸς Ἀριστείδου.

Ἡ ΕΝΩΣΙΣ ἀσφαλίζει ἐναντίον τοῦ πυρός οἰκίας, ἀποθήκας, ἐργοστάσια, ἐμπορεύματα, ἐπιπλα καὶ παντὸς εἶδους ἀποσκευάς, τὰ δὲ συμβόλαια αὐτῆς εἰσὶ δεκτὰ παρὰ τῆς Ἑθνικῆς Τραπεζῆς.

## Η ΕΤΑΙΡΙΑ ΤΟΥ ΑΠ' ΑΘΗΝΩΝ ΕΙΣ ΠΕΙΡΑΙΑ ΣΙΔΗΡΟΔΡΟΜΟΥ ΓΝΩΣΤΟΠΟΙΕΙ, ΟΤΙ

Ἀπὸ σήμερον (17 Μαΐου) αἱ ἀμαξοστοιχίαι ἀναχωροῦσιν:

ΕΚ ΠΕΙΡΑΙΩΣ } καθ' ἑκάστην ἡμέραν ἀπὸ τῆς 4.35 π. μ. μέχρι τῆς 8.35 μ. μ. καὶ καθ' ἑκάστην ὥραν ἀπὸ τῆς 8.35 μ. μ. μέχρι τῆς 11.35 μ. μ.

ΕΣ ΑΘΗΝΩΝ } καθ' ἑκάστην ἡμέραν ἀπὸ τῆς 5 π. μ. μέχρι τῆς 8.30 μ. μ. καὶ καθ' ἑκάστην ὥραν ἀπὸ τῆς 9 μ. μ. μέχρι τοῦ μεσονυκτίου.

ΕΚΤΑΚΤΟΙ ΑΜΑΞΟΣΤΟΙΧΙΑΙ καὶ πέραν τοῦ μεσονυκτίου θ' ἀναχωροῦσιν ὡς αἰς ὑπάρχη μεγάλη συρροή.

## ΣΙΔΗΡΟΔΡΟΜΟΙ ΑΤΤΙΚΗΣ ΔΡΟΜΟΛΟΓΙΟΝ ΙΣΧΥΟΝ ΑΠΟ ΤΗΣ 15 ΜΑΪΟΥ ΓΡΑΜΜΗ ΑΠ' ΑΘΗΝΩΝ ΕΙΣ ΚΗΦΙΣΙΑΝ

ΑΝΑΧΩΡΗΣΕΙΣ

Ἐξ Ἀθηνῶν 5,30—7,30—11 Π.Μ. 3,40—4,30—6,—8,15 Μ.Μ.  
Ἐκ Κηφισιάς 6,30—8,15—11,45 Π.Μ. 3,45—5,15—7,30—10,40 Μ.Μ.

ΤΑΣ ΚΥΡΙΑΚΑΣ ΚΑΙ ΕΟΡΤΑΣ

Ἐξ Ἀθηνῶν 5,30—7,30—9,30—11. Π. Μ. 3,00—4,00—5,00—6,00—7,00—11,00 Μ. Μ.  
Ἐκ Κηφισιάς 6,30—8,15—10,15—11,45 Π. Μ. 4,10—5,10—6,10—7,40—10,00—12,00 Μ. Μ.

ΓΡΑΜΜΗ ΑΠ' ΑΘΗΝΩΝ ΕΙΣ ΛΑΥΡΙΟΝ

Ἐξ Ἀθηνῶν 7,40 Π. Μ. 4,50 Μ. Μ.  
Ἐκ Λαυρίου 6,10 Π. Μ. 5,10 Μ. Μ.

## Η ΕΤΑΙΡΙΑ ΤΟΥ ΑΠ' ΑΘΗΝΩΝ ΕΙΣ ΠΕΙΡΑΙΑ ΣΙΔΗΡΟΔΡΟΜΟΥ ΓΝΩΣΤΟΠΟΙΕΙ ΟΤΙ:

Δίδονται διαρκῆ εἰσιτήρια Φαλήρου α' β. καὶ γ' θέσεως μετὰ τὰς ἀκολουθούς ἐκπτώσεις. Δι' ἓνα μῆνα 20%, τέσσαρας μῆνας 30% ἐν ἔτος 50%. Οἰκογενειακὰ εἰσιτήρια Φαλήρου α' καὶ β' θέσεως διὰ δύο ἄτομα καὶ πλέον, ἐκπτώσεις 20%.

## ΕΛΛΗΝΙΚΗ ΑΤΜΟΠΛΟΙΑ

Τὸ διὰ Σύρον ἀτμόπλοιον τῆς Κυριακῆς θέλει ἐκπλεῖ ἐκ Πειραιῶς τὴν 10 μ. μ. ὥραν, χάριν τῆς ταχυδρομικῆς ὑπηρεσίας. Τὰ δὲ τῆς Τρίτης, καὶ Παρασκευῆς τὴν 8 μ. μ. ὡς καὶ μέχρι τοῦδε.

## ΕΚΛΕΚΤΑ ΜΥΘΙΣΤΟΡΗΜΑΤΑ

ΠΕΡΙΕΧΟΜΕΝΑ ΤΟΥ ΣΗΜΕΡΙΝΟΥ ΦΥΛΛΟΥ

Η ΚΟΜΗΣΣΑ ΑΡΤΕΜΙΣ, τοῦ Μαρῖου Ὀδυσῆ, μετὰ λαμπρῶν εἰκονογραφιῶν, μετάφρασις Τ. (συνέχεια), ἡ ΕΡΩΜΕΝΗ ΤΟΥ ΒΑΣΙΛΕΩΣ, τοῦ Μακρονήλ Γονζαλές, μετάφρασις Σ. (συνέχεια). Η ΔΟΥΛΗ, Γαβριήλ Πρεβόστ, μετάφρασις Δ. Μ. (συνέχεια καὶ τέλος).

Τὸ φύλλον θὰ πωληθῇ ἀνὰ τὰς ὁδοὺς τὰς 5 μ. μ.