



ΤΟ ΑΞΤΥ



Ετος Β

ΕΚΔΙΔΕΤΑΙ ΚΑΤΑ ΚΥΡΙΑΚΗΝ

ΑΡΙΘ. 70

15 ΓΡΑΦΕΙΟΝ ΛΕΩΦΟΡΟΥ ΠΑΝΕΠΙΣΤΗΜΙΟΥ 15

Ἡ συνδρομὴ ἑτησία καὶ προπληρωτὴ διὰ τὰς Ἀθήνας καὶ τὸν Πειραιᾶ δραχμᾶς 12, διὰ τὰς Ἐπαρχίας δραχμᾶς 15 καὶ διὰ τὸ Ἐξωτερικὸν δραχμᾶς 20.
Ἀγγέλαι καὶ εἰδοποιήσεις καταχωρίζονται εἰς τὴν τελευταίαν σελίδα πρὸς 20 λεπτά 6 στίχοι.

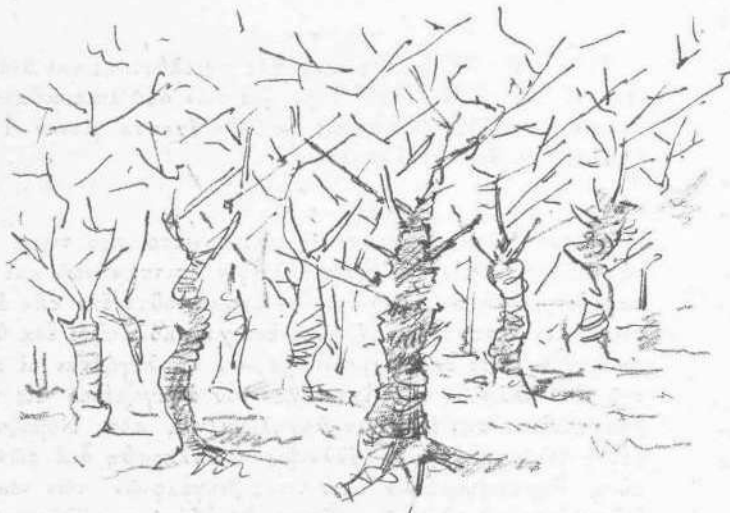
ΤΙΜΗ ΦΥΛΛΟΥ ΛΕΠΤΑ 20



ἘΝ ἈΘΗΝΑΙΣ ΤΗΝ 18 ΙΑΝΟΥΑΡΙΟΥ 1887



ΤΙΜΗ ΦΥΛΛΟΥ ΛΕΠΤΑ 20



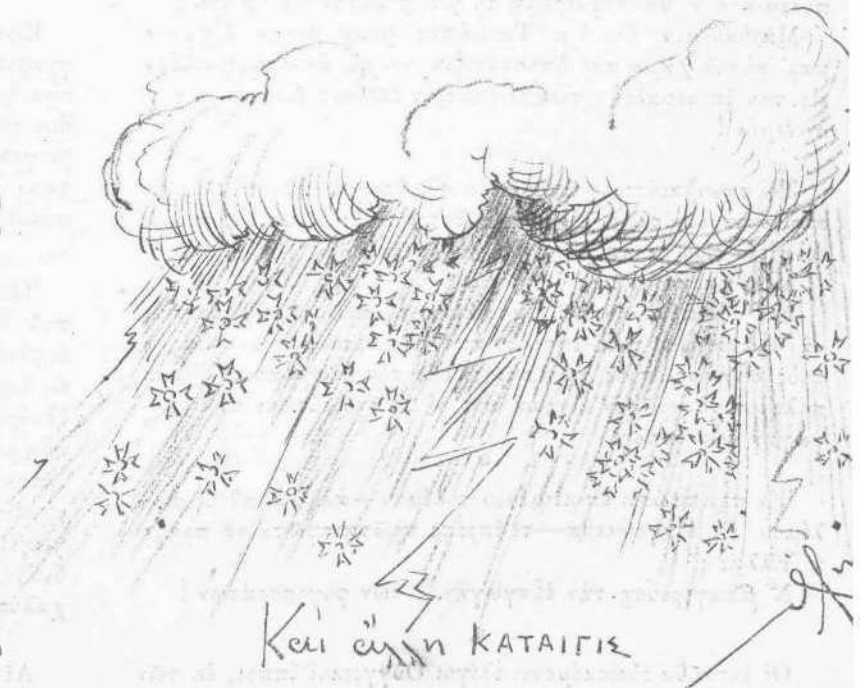
Ὁ ἘΛΑΙΩΝ μετὰ τὰς ἐπιτυχίας



Ὁ ΠΟΛΥΜΥΤΗΣ
πρὸ τῶν ἐπιτυχῶν ἐν Ζακύνθῳ



Ἡ ἀπαρεΐτητος ἐν τῇ Βουχῇ



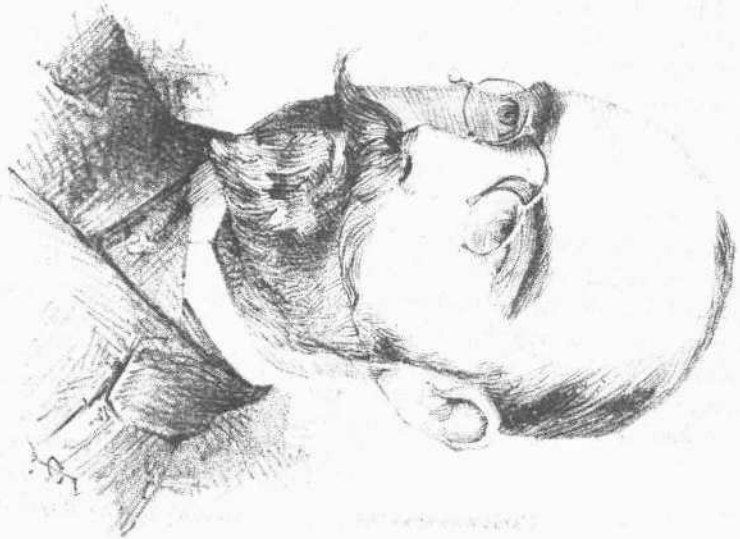
Καὶ ἐστὶν ΚΑΤΑΙΓΙΣ



ΓΡΕΚΩΦ



ΣΤΟΙΑΩΦ



ΚΙΡΤΣΕΦ



© ΠΟΛΥΦΗΜΟΣ

ΜΕΤΑ ΤΗΝ ΜΑΧΗΝ

© ΠΟΛΥΜΗΤΙΣ

ΤΟΜΟΙ ΤΟΥ Α' ΕΤΟΥΣ ΤΟΥ ΑΣΤΕΟΣ

Απαρτιζόμενοι εκ 88 φύλλων

Περιλαμβάνοντες εικόνες, γυλιογραφίας και ύλην πεζήν και ἑμμετρον πᾶσαν τὴν ἐτησίαν κίνησιν καὶ τὰ λαβόντα χώραν ἑκτακτα γεγονότα.

ΠΩΛΟΥΝΤΑΙ ΑΝΤΙ ΔΡΑΧΜΩΝ 12

Εἰς τὰς ἐπαρχίας ἀποστέλλονται ἀντὶ δραχ. 15
καὶ εἰς τὸ ἐξωτερικόν " " φρ. 20

Εἰς τοὺς νεωστὶ ἐγγραφομένους συνδρομητὰς παρέχεται ἑκάστος τόμος ἀντὶ δραχ. 7
ἀποστέλλεται δὲ εἰς τὰς ἐπαρχίας ἀντὶ δραχ. 8
καὶ εἰς τὸ ἐξωτερικόν " " φρ. 10

Ἀπευθυντέον πρὸς τὴν Διαχείρισιν τοῦ ΑΣΤΕΟΣ (Βιβλιοπωλεῖον τῆς Ἑστίας ὁδὸς Σταδίου).

ΕΞΕΔΟΘΗ

ΛΕΥΚΩΜΑ ΤΟΥ ΑΣΤΕΟΣ ΔΙΑ ΤΟ ΕΤΟΣ 1887

Ἀποκλειστικῶς ἀφιερωμένον εἰς τὰ κατὰ τὰ σύνορα συμβάντα τὸν Μᾶιον Ε. Ε. περιέχει δὲ τὰς εἰκόνας τῶν σωματάρχων, τῶν φρονευθέντων ἀξιωματικῶν, τῶν διαπρεψάντων, τοποθεσίας, μάχας καὶ πᾶν σχετικόν, μεθ' ὅλης ἐπέξηγηματικῆς, ποιημάτων, ἡμερολογίου κλπ.

ΤΙΜΑΤΑΙ ΔΡΑΧ. 1

Εἰς τὰς ἐπαρχίας ἀποστέλλεται ἀντὶ δραχ. 1,15
εἰς δὲ τὸ ἐξωτερικόν " " φραχ. 1,30

Παρίεχεται δωρεάν πρὸς πάντα ἐγγραφομένον νέον συνδρομητὴν εἰς τὸ ΑΣΤΥ.

Ἀπευθυντέον πρὸς τὴν διαχείρισιν τοῦ ΑΣΤΕΟΣ (Βιβλιοπωλεῖον τῆς Ἑστίας, ὁδὸς Σταδίου).

ΖΗΤΗΣΑΤΕ ΣΚΕΠΗΝ

τῆς κεφαλῆς σας κομψήν, στερεάν, καὶ πρὸ πάντων μὴ ἀπαιτοῦσαν μεγάλην χρηματικὴν θυσίαν εἰς τὸ νεωστὶ καλλιτεχνικώτατα διασκευασθῆν, γνωστότατον εἰς πᾶσαν τὴν Ἑλλάδα,

ΜΕΓΑ ΠΙΛΟΠΩΛΕΙΟΝ CHAPELLERIE ÉLEGANTE ΤΟΥ ΜΙΧΑΗΛ ΚΑΤΣΙΜΠΙΛΗ

Προμύθεται πῖλων τοῦ νεωτάτου συρμοῦ ἐκ τῶν μεγαλύτερων ἐργαστασίων Γαλλίας καὶ Ἀγγλίας. Οἰκονομία πρωτοφανῆς. Δύναται τις ἐκεῖ νὰ καπελλωθῇ κομψῶς καὶ ΜΕ ΤΡΕΙΣ ΔΡΑΧΜΑΣ ΜΟΝΟΝ.

Μοναδικὴ συλλογὴ ΚΑΠΕΛΛΩΝ ΠΑΙΔΙΚΩΝ κομφοτάτων παντὸς εἴδους, παντὸς σχήματος, πάσης ὀρέξεως καὶ τῆς μάλλον ἰδιοτρόπου, δι' ΑΓΟΡΙΑ ΚΑΙ ΚΟΡΑΣΙΑ πάσης ἡλικίας. Τὴν κομψότητα αὐτῶν δύναται νὰ ἴδῃ ἐμπράκτως πᾶσα μήτηρ ἐπιθεωροῦσα τὴν πρωτοφανῆ τοῦ καταστήματος βιβλίαν.

Ἐπίσης ΘΑΥΜΑΣΤΑ ΜΠΑΣΤΟΥΝΙΑ μεταβαλλόμενα καὶ εἰς ΟΜΒΡΕΛΛΑΣ καὶ εἰς ΟΠΛΑ ΛΟΓΧΟΦΟΡΑ. Ἐν γίνεαι τὰ κομφοτάτα, νεώτατα καὶ τελειότατα τοῦ συρμοῦ προΐοντα, ὅ,τι δύναται νὰ σοῦ καταβῇ εἰς τὸ κεφάλι καὶ πρὸ πάντων νὰ σοῦ προφυλάξῃ τὸ κεφάλι εὐρίσκειται εἰς τὸ ἐν τῇ ὁδῷ Αἰόλου παρὰ τὴν Ἀγίαν Εἰρήνην

ΜΕΓΑ ΠΙΛΟΠΩΛΕΙΟΝ

ΤΟΥ

ΜΙΧΑΗΛ ΚΑΤΣΙΜΠΙΛΗ

ΑΝΑΧΩΡΗΣΕΙΣ ΑΤΜΟΠΛΟΙΩΝ ΕΚ ΛΑΥΡΙΟΥ

ΕΝ ΣΧΕΣΕΙ ΠΡΟΣ ΤΟ ΔΡΟΜΟΛΟΓΙΟΝ

ΤΩΝ ΣΙΔΗΡΟΔΡΟΜΩΝ ΑΤΤΙΚΗΣ



Κυριακή.	—	Ἦρα 10 π. μ. εἰς Ἀλιβέριον Χαλκίδα Λίμνην, Ἀταλάντην, Λιδηφόν, Στυλῖδα, Ὠρεοῦς, Μιζέλην, Ἄλ- Ἑλλ. Ἀτμ. μωρόν, Βόλον, Σκιαθον Σκόπελον, Τάγραζι Θεσσαλονίκην	
"	—	" 12 π. μ. εἰς Κάρυστον.	
Δευτέρα	—	" 12 π. μ. " Γαύριον καὶ Μπατζῆ Ἐυ- Θεοφιλάτου θρου.	
"	—	" 11 μ. μ. " Χαλκίδα Στυλῖδα καὶ Βόλον Πανελλήν.	
Τρίτη	—	" 11 μ. μ. " Ἀλιβέριον, Χαλκίδα, Λι- μνην, Στυλῖδα, Ὠρεοῦς Ἄλ- Γουδῆ μωρόν καὶ Βόλον.	
Τετάρτη	—	" 7 π. μ. " Κάρυστον.	Θεοφιλάτου
"	—	" 10 π. μ. " Χαλκίδα καὶ Βόλον.	
Πέμπτη	—	" 8 π. μ. " Κάρυστον, Γαύριον καὶ Σύρον Ἑλλ. Ἀτμ.	
"	—	" 11 3/4 π. μ. " Κέα, Κύθον καὶ Σύρον.	
"	—	" 11 μ. μ. " Ἀλιβέριον, Χαλκίδα, Λίμνην Ἀταλάντην, Στυλῖδα Ὠ- Πανελλήν. ρεοῦς, καὶ Βόλον.	
Παρασκευ.	—	" 1 1/2 μ. μ. " Σύρον, Τήνον, Μύκωνον, Σι- Ἑλλ. Ἀτμ. φνον, Μῆλον καὶ Κρήτην.	
"	—	" 11 μ. μ. " Χαλκίδα καὶ Βόλον κατ' εὐ- Πανελλήν. θεϊαν.	
"	—	" 11 μ. μ. " Κόμην καὶ Βόλον.	Κόμη
Σαββάτω	—	" 11 μ. μ. " Ἀλιβέριον, Χαλκίδα, Στυ- Γουδῆ λῖδα καὶ Βόλον.	

ΕΚΛΕΚΤΑ ΜΥΘΙΣΤΟΡΗΜΑΤΑ

ΕΙΚΟΝΟΓΡΑΦΗΜΕΝΟΝ ΜΥΘΙΣΤΟΡΗΜΑΤΙΚΟΝ ΠΕΡΙΟΔΙΚΟΝ

ΕΚΔΙΔΟΜΕΝΟΝ ΕΝ ΑΘΗΝΑΙΣ ΚΑΤΑ ΠΕΜΠΤΗΝ ΚΑΙ ΚΥΡΙΑΚΗΝ

ΤΙΜΗ ΕΤΗΣΙΑΣ ΣΥΝΔΡΟΜΗΣ

Διὰ τὰς Ἀθήνας δρ. 8. — Διὰ τὰς Ἐπαρχίας δρ. 8,50. —

Διὰ τὸ Ἐξωτερικόν φρ. χρυσᾷ 18.

Αἱ ΣΥΝΔΡΟΜΑΙ ΑΠΟΣΤΕΛΛΟΝΤΑΙ Αἰ' ΕΥΘΕΙΑΣ Τῆς ΔΙΕΥΘΥΝΣΕΙ

ΧΑΡΤΟΠΩΛΕΙΟΝ

ΠΑΛΛΗ ΚΑΙ ΚΟΤΖΙΑ

Ἐπὶ τῆς ὁδοῦ Ἑρμοῦ παρὰ τὴν πλατεῖαν τοῦ Συντάγματος

Τὰ νεώτατα καὶ τελειότατα εἶδη τῆς γραφικῆς ὕλης εὐρίσκονται ἐν τῷ καταστήματι τούτῳ ὅπερ πλουτιζόμενον ὁσημέραι καθίσταται ἐφάμιλλον τῶν Εὐρωπαϊκῶν.

Περίεχει ἰδιαιτέρον ἐργαστάσιον φακέλλων, δέγεται δὲ παραγγελίας τοιοῦτων ἐπὶ τιμῇ κατὰ 20% εὐθηνότερα τῆς τῶν Εὐρωπαϊκῶν.

ΣΦΡΑΓΙΔΕΣ ἀρισταὶ χαράσσονται ἐν αὐτῷ.

ΕΠΙΣΚΕΠΤΗΡΙΑ ἐκτυπούμενα στιγματῶς.

ΔΙΔΑΣΚΑΛΙΣΣΑ

Ἑλληνίς, [πτυχιούχος τοῦ Ἀρσακείου], ἀξία πάσης συστάσεως, ζητεῖ ἰδιαιτέρας παραδόσεις. Πληροφορίαι παρ' ἡμῶν.

ΜΕΛΑΝΗ ΤΥΠΟΓΡΑΦΙΚΗ ΑΓΓΛΙΚΗ ΕΚΛΕΚΤΗΣ ΠΟΙΟΤΗΤΟΣ ΚΑΙ ΧΕΙΜΕΡΙΝΗΣ ΕΠΟΧΗΣ Πωλεῖται εἰς τὸ γραφεῖον τῶν Ἐκλεκτῶν Μυθιστορημάτων, ἀντὶ δραχ. 4,50 ἢ ὅκᾳ εἰς τενεκίδες. Γίνονται δεκαὶ παραγγελίαι καὶ ἐκ τῶν ἐπαρχιῶν.