



ΤΟ ΑΞΤΥ



ΕΤΟΣ Ε'

ΕΚΔΙΔΕΤΑΙ ΚΑΤΑ ΚΥΡΙΑΚΗΝ

ΑΡΙΘ. 259

20 Γραφείον ὁδῶς Φιλελλήνων.— Οἰκία Δ. Ζαχαρίου ἀπέναντι τῆς Ρωσικῆς ἐκκλησίας 20

Ἡ ἐπιγραφή ἰσχυρὰ καὶ προσηγορικῶς διὰ τῆς Ἀθήνας καὶ τῶν ἡμερῶν ἡμῶν. 12, διὰ τῆς Ἑλλάδος ἡμῶν. 15 καὶ διὰ τῶν Ἑσπεριῶν 99. 20.
Ἑλληνικὰ καὶ ἀλλοδαπὰς καταχωρεῖται εἰς τὴν τελευταίαν σελίδα, πρὸς 50 λεπτὰ ὁ στίχος.

ΤΙΜΗ ΦΥΛΑΚΟΥ ΛΕΠΤΑ 20



ΕΝ ἈΘΗΝΑΙΣ ΤΗΝ 16 ΣΕΠΤΕΜΒΡΙΟΥ 1890

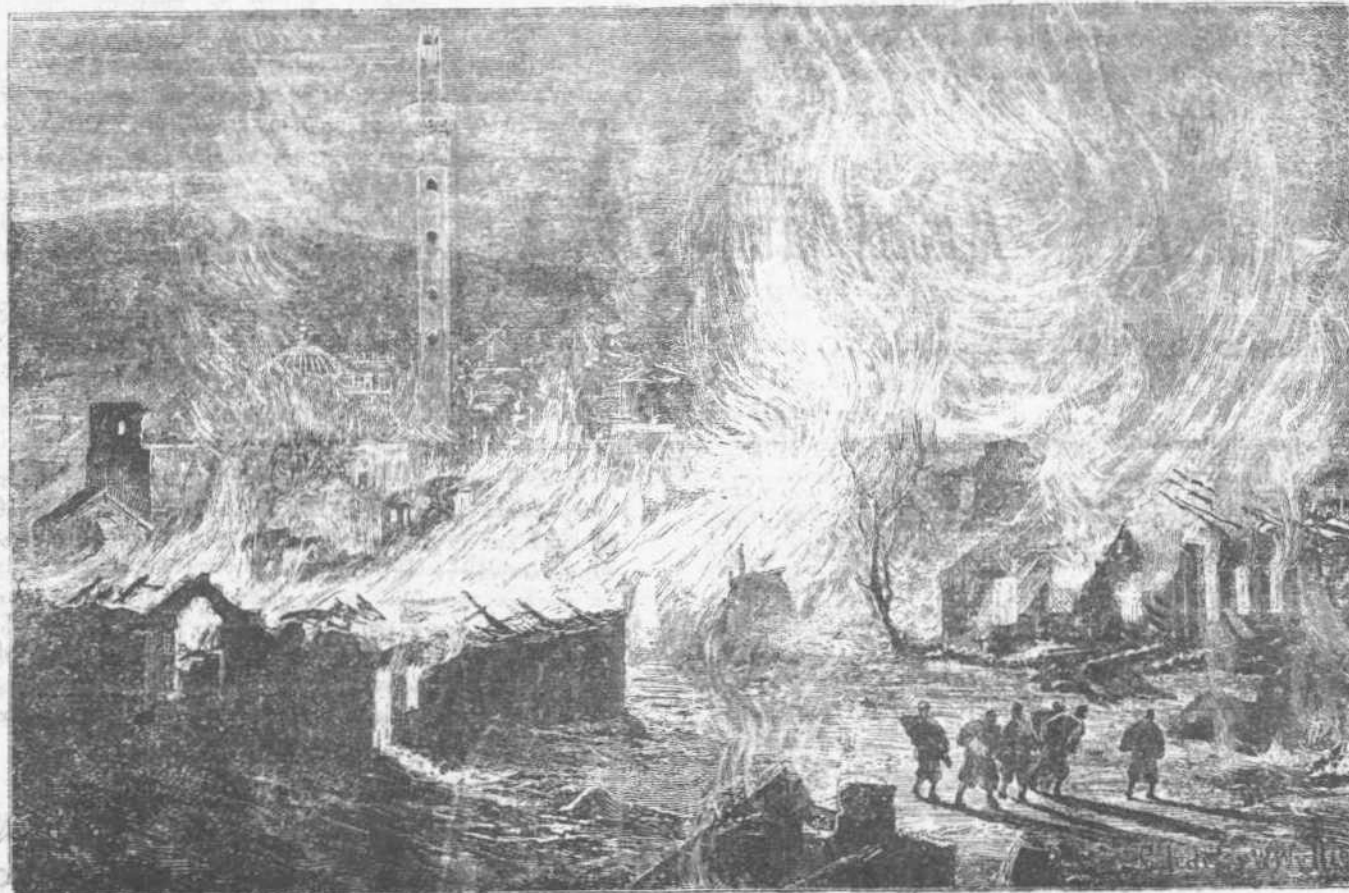


ΤΙΜΗ ΦΥΛΑΚΟΥ ΛΕΠΤΑ 20



Poulas

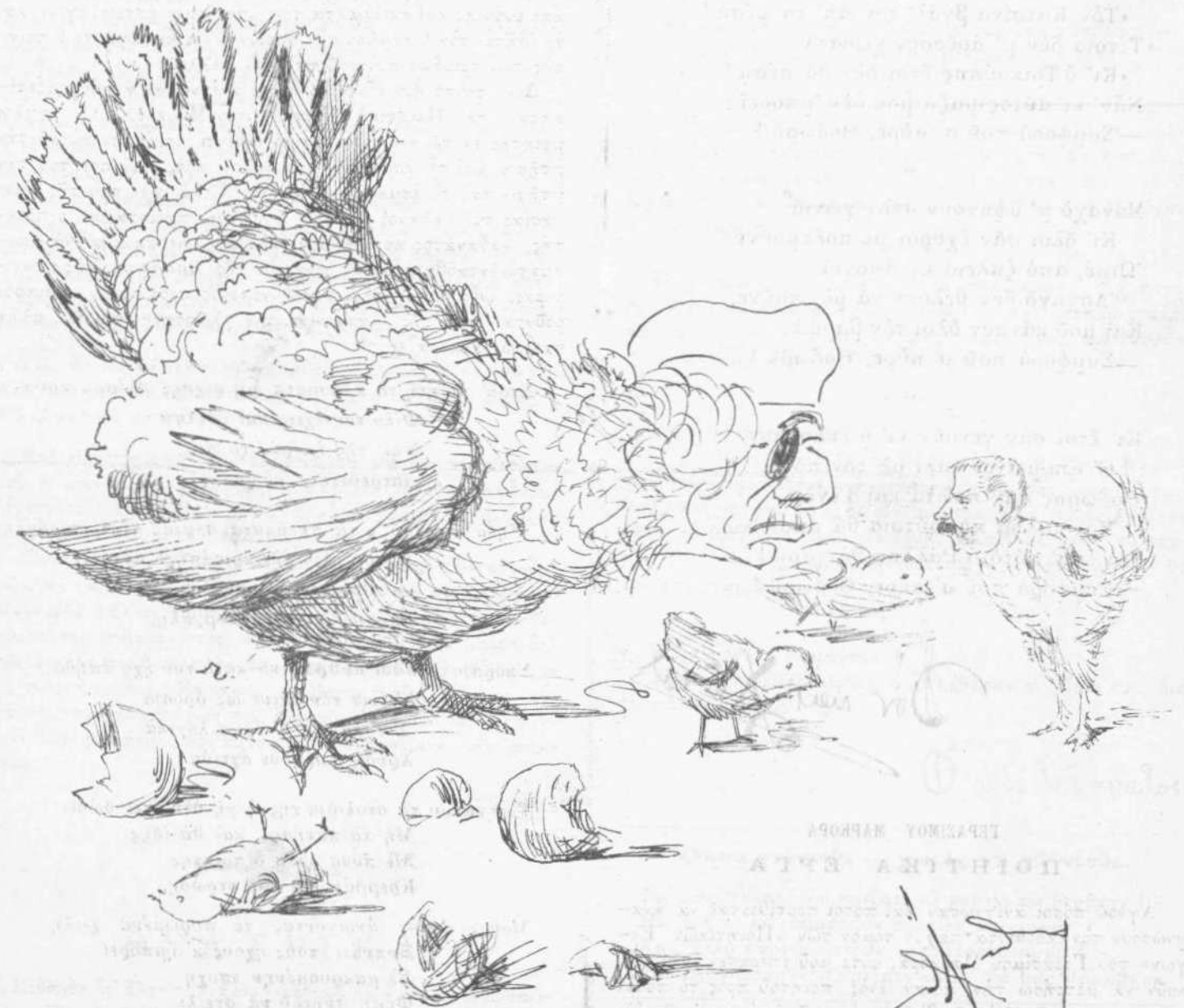
Τὸ πρῶτον ἐκλογικὸν κρούσμα.



Ἡ πυρκαϊὰ τῆς Θεσσαλονίκης.

1) Τὰ μετὰ τὴν πυρκαϊάν.

2) Κατὰ τὴν ὥραν τῆς πυρκαϊᾶς.



Συνέχεια καὶ τέλος τῆς κλώσσης.

ΧΑΡΤΟΠΩΛΕΙΟΝ ΚΑΙ ΕΡΓΟΣΤΑΣΙΟΝ ΦΑΚΕΛΛΩΝ

ΠΑΛΛΗ & ΚΟΤΖΙΑ

ΑΘΗΝΑΙ

Χαρίτικα ἐπὶ μετάλλων παντὸς εἶδους σφραγίδων καὶ ἐπικεφαλίδων. — **Monogrammes**, σφραγίδες ἐξ ἐλαστικοῦ παντὸς εἶδους.

ΝΕΩΤΕΡΙΣΜΟΙ ΜΠΟΝΑΝΟΥ

Μοναδικὸν εἰς τὸ εἶδος του, ἄξιον νὰ ὑποστηρίζηται ὑφ' ὀλοκλήρου τῆς ἐκλεκτῆς κοινωνίας μας. Τὰ κομψότερα καπέλα γυναικῶν, τὰ ὠραιότερα πτερὰ καὶ πᾶν ὅ,τι συνδέεται πρὸς τὸν καλλωπισμὸν τῶν Κυριῶν καὶ τῶν παιδιῶν εὐρίσκονται εἰς τοῦ

Κ^ο ΜΠΟΝΑΝΟΥ

ΚΟΥΡΕΙΟΝ ΚΑΙ ΜΥΡΟΠΩΛΕΙΟΝ

ΑΘΑΝΑΣΙΟΥ ΚΑΙ ΚΛΑΡΑΣ ΣΤΙΝΗ

Ὁδὸς Ἑρμοῦ καὶ Νίκης ἀριθ. 8. — Παρὰ τὸ Ξενοδοχεῖον τῆς Ἀγγλίας

Εἶνε τὸ μόνον Κουρεῖον ἐνθα λαλεῖται ἡ Γαλλικὴ ἢ Γερμανικὴ καὶ ἡ Ἰταλικὴ γλῶσσα. Συνδρομαὶ κατὰ μῆνα εἰς τὸ ἐργαστήριον ἢ κατ' οἶκον.

Τὰ ἐκλεκτότερα ἀρώματα ἀγγλικά, γαλλικά καὶ γερμανικά πωλοῦνται αὐτόθι. Μεγάλη συλλογὴ λαιμοδετῶν καὶ χειροκτίων — Παντοειδεῖς ψῆκτρα. — Νέα βαφὴ καὶ βόστρυχοι παντοειδεῖς.

ΥΔΩΡ ΚΟΛΩΝΙΑΣ ἐξαιρετὸν πρὸς δρ. 10 τὴν ὀκᾶν.

Α. ΚΩΝΣΤΑΝΤΙΝΗΣ

ΗΛΕΚΤΡΟΛΟΓΟΣ ΔΙΔΑΚΤΑΥΧΟΣ ΤΗΣ ΕΝ ΠΑΡΙΣΙΟΙΣ ΑΝΩΤΕΡΑΣ
ΤΗΣ ΤΗΛΕΓΡΑΦΙΚΗΣ ΣΧΟΛΗΣ

13 — Ὁδὸς Καπνικαρέας — 13.

Ἡλεκτρικοὺς κώδωνας, τηλεγράφους, ἠλεκτρικὸν φῶς, ἀλεξικέραυνα, ὄργανα ἐναντίον τῆς πυρκαϊᾶς ἰατρικὰς ἠλεκτρικὰς συσκευάς, τηλεφῶνα δι' οἰκιακὰς χρήσεις καὶ μεγάλας ἀποστάσεις, ἠλεκτρικὰ ὀρολόγια, πνευματικοὺς σωλῆνας, μεθ' ὧν τῶν συμπαραμαζοῦντων αὐτοῖς ὀργάνων.

Πώλησις ὀργάνων. — Τοποθετήσεις κατ' ἀλοκοπὴν. — Ἐπιστημονικὴ ἐργασία. — Ἐκτακτοὶ εὐθηνία.

Εἰς τοῦ Γ. ΚΟΥΛΟΥΜΠΗ

ΟΔΟΣ ΣΤΑΔΙΟΥ

Εἰς τοῦ Γ. ΚΟΥΛΟΥΜΠΗ

ΖΥΘΟΠΩΛΕΙΟΝ ΓΟΥΛΙΕΛΜΟΥ

Εἰς τὸ γνωστὸν τοῦτο ζυθοπωλεῖον εὐρίσκετε τὸν εὐγευστότερον ζῦθον παγωμένον καὶ πωλούμενον μετ' ὀποτηρῶν.

Γ. ΠΑΜΠΙΑΝΟΣ

ΟΔΟΝΤΟΙΑΤΡΟΣ, ΟΔΟΣ ΠΑΤΗΣΙΩΝ ΑΡΙΘ. 9