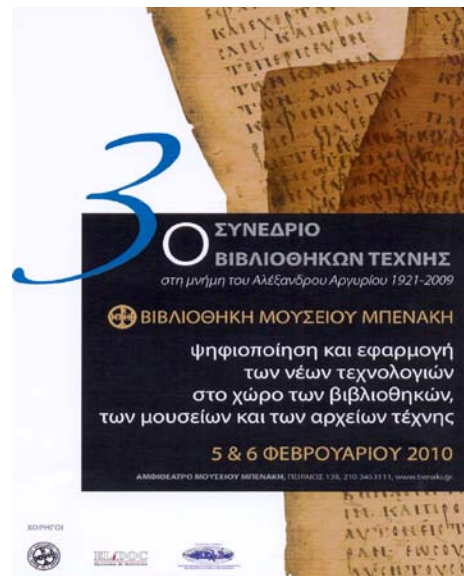


Ψηφιοποίηση χειρογράφων από τη συλλογή της Βιβλιοθήκης του Μουσείου Μπενάκη

Πίτσα Τσάκωνα
Βιβλιοθήκη Μουσείου
Μπενάκη
tsakona@benaki.gr



Center for the Study of New Testament Manuscripts (CSNTM)



THE CENTER FOR THE STUDY
OF NEW TESTAMENT
MANUSCRIPTS



Home
About
Showroom
Manuscripts
Expeditions
News
Blog Posts
TC Notes
Resources
SpecialOffers
Links
Endorsements
Contact
Make a Donation
Board of Directors

Manuscript: GA 2661

Date: 11th Century

Location: Benaki Museum, Athens

Shelf Number: MS 47

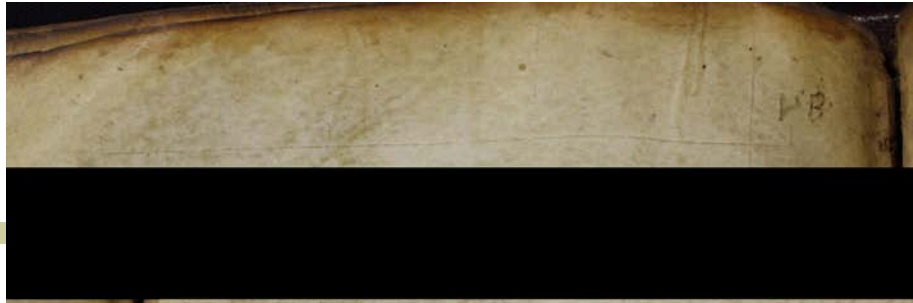
Gospels minuscule manuscript on parchment and paper; 158 leaves, single column, 23 lines per column.

File	Description
1. GA_2661_Benaki_MS47.pdf	Description of the manuscript.

Manuscript Images

File Name
1. GA_2661_0001a.jpg
2. GA_2661_0001b.jpg
3. GA_2661_0002a.jpg
4. GA_2661_0002b.jpg
5. GA_2661_0003a.jpg

SCRIPTS



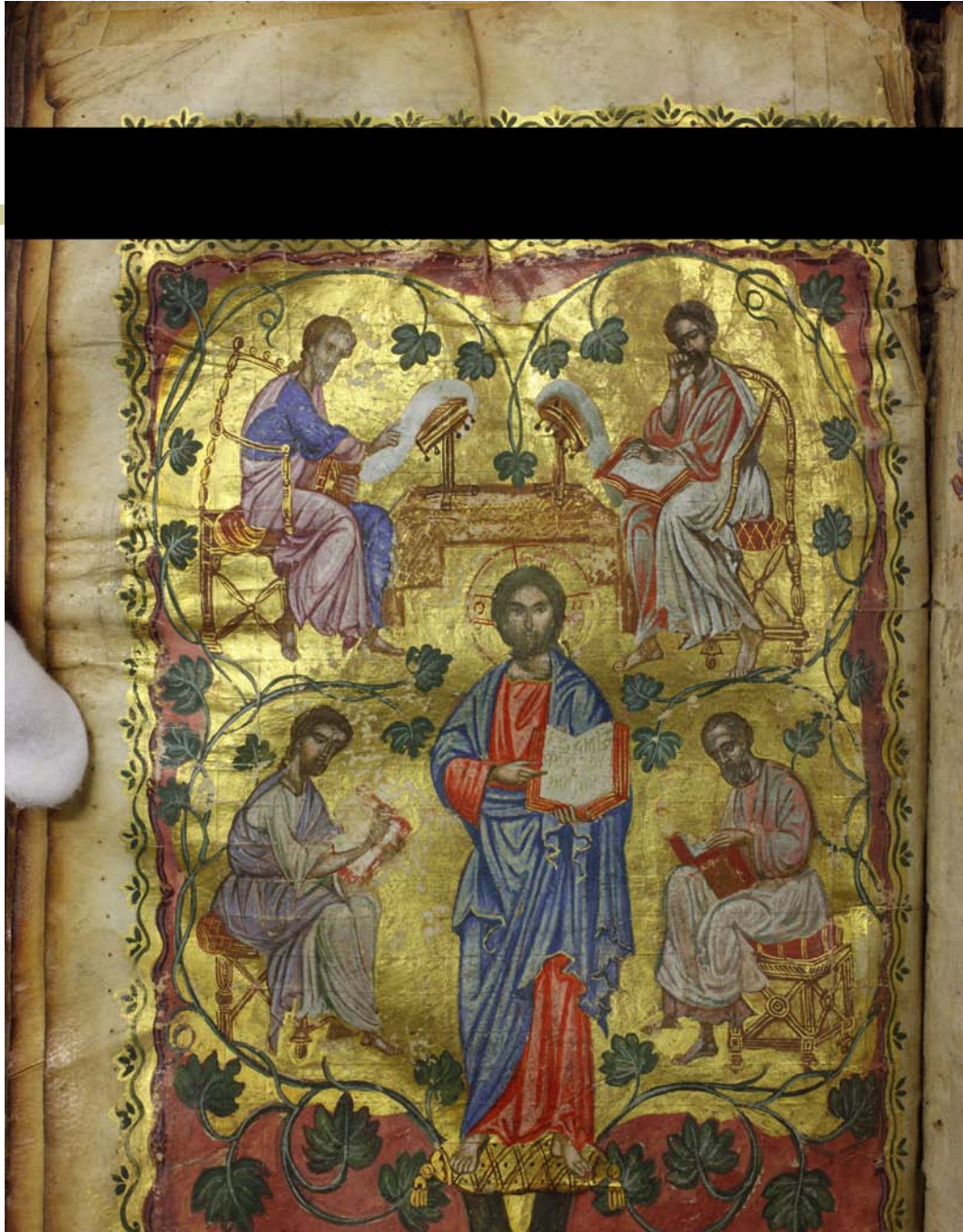
μαποσ· οὐδ' αὐαί τῆσ' ἔρται· ἕρῃ
σβαί αὐτοῖσ· παρὰ τοῦ πρῆμου
τοῦ ἐρ σὺραμοῖσ· οὐ γὰρ ἔσι
δι' ἢ τρῆσ συμνημόσ· ἔσ τοῦ
μορ ὁμομα· ἐκ' ἔμι· ἐρ μετῶ
ἔα πῶμα· σ





ΕΙΣ ΤΗΝ ΜΕΣΗΝ

ἰσχυρὸν ὁ ἰσχυρὸς αὐτὸς ὡς διδούκιαι
 τὸν ἄρμον τὰ ἀπὸ σου δαμείσασθαί με
 ἀπογραφῆς ἡκούσατε ὅτι ἐρρήθη
 ἀναπόληστος τὸν τῆς σίτου σου ἕμισθός
 τὸν ἄθροισμα σου ἄλλο δὲ ἴσχυρὸν ἀναπό
 ἡς τὸν ἄθροισμα σου ἕμισθός σου
 ἰσχυρὰ μόνον ἡμῶν καὶ λῶσ ποιείτε
 τοῖς μισθοῖς ἡμῶν καὶ προσάχθε
 ὑπὲρ τῶν ἄλλων ἀξόντων ἡμῶν καὶ
 διοικόντων ἡμῶν ὅπως γενήσεται ἡ
 γὰρ τῶν ἡμῶν ὅτι τὸν ἡλίον αὐτοῦ
 καὶ τὸν ἡλίον αὐτοῦ καὶ ἀγαθὸν
 καὶ βρόχου δικαιοσύνης καὶ ἀδικίας
 ἕμισθός σου ἀναπόληστος. Τοῖς ἀγαπῶντας
 ἡμῶν τίμα μισθὸν ἄλλο δὲ καὶ οἱ
 λῶμαί σου αὐτὸ ποιούσιν καὶ ἀναπό
 ἡς τοῖς φίλοις ἡμῶν μόνον τί
 ὑπὲρ τῶν ποιείτε ἄλλο δὲ καὶ οἱ
 μισθοῦ σου ποιούσιν ἄλλο δὲ οὐκ ἔστι

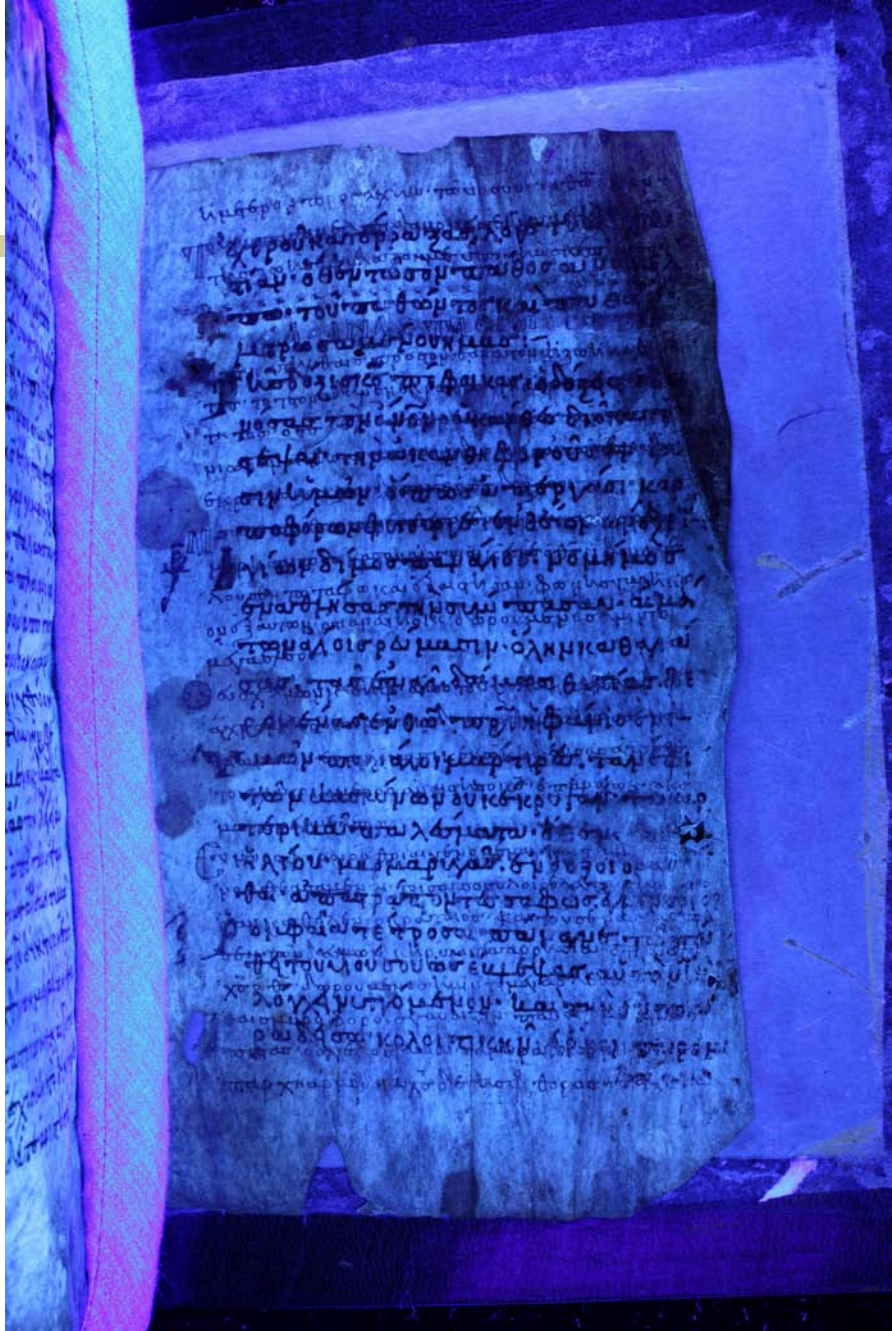




ΕΠΙΣΤΟΛΗ ΤΩΝ ΑΓΓΕΛΩΝ
ΕΝ ΚΑΙΡΩ ΕΠΙΛΗΘΕΝ

Εν καιρω διεβρω ηλθεροισ εσ πληρω
Ζαρε ου ην τε θραυμεβρωσ και εσαλ
θε καια το ε φασ αυτο εν τη ημερα
του σαμαα του εσ πληρωσω ροχλιω
και αν ε φη αναρωμαι λιαιωσ δο φιαω
του μιμιου η σφου του ποροφ η του η
αυα παυρασ του μιμιου ευρβυ τον
το πορ ου ην γοθραυμεβρωσ πορ κυ
εωβρω ου εμ βκ βυ εχρι οβρωσ ε
αβρωσασθαι παωχοισ αλωσαλ κ εμ β
ιασασθαι τοισ σω τεριμ βρωσ τη
καρδια τη κηρυζαι αχμαω τοισ ε
φωρ λιαι τυ φλοισ εμαμ βημ φαω
α ελα τε θραυσ βρωσ βραφωσ ε
κηρυζαι βριαω τον κυ εδκ τουτ και
παυρασ του μιμιου αωωδωσ το εω
ρ εη εκαθησ βρωσ και παω πορ εν τη
συμρωχλ οισ φθαλωμοι ησ αν αβρω

Κβ



οι αρμερειται και αταρισ
βυτρω του χαυου χε
ροισο + εμπωι αδουσι
ταυτα ατα εισο και ατα
ελακω του ορου παυται +
ατα κει θεις ο εισο ε
παυται ο + ερωτησα
εμασ και εωχερου εμα
ου εαει παυτου και α
επι μιν ερω εμ παυ ο
σταυτα ατα ο ταυτα
ατα ομα ιω ατα ο παυ
ημ ο ταυτου η ο ταυτου
οι δε διερχθη ο ταυτου
ρε ατα ο ταυτου εμα
ετα ομα ο ταυτου ερω
ημ ο ταυτου ομα ο ταυτου

οι αρμερειται και αταρισ
βυτρω του χαυου χε
ροισο + εμπωι αδουσι
ταυτα ατα εισο και ατα
ελακω του ορου παυται +
ατα κει θεις ο εισο ε
παυται ο + ερωτησα
εμασ και εωχερου εμα
ου εαει παυτου και α
επι μιν ερω εμ παυ ο
σταυτα ατα ο ταυτα
ατα ομα ιω ατα ο παυ
ημ ο ταυτου η ο ταυτου
οι δε διερχθη ο ταυτου
ρε ατα ο ταυτου εμα
ετα ομα ο ταυτου ερω
ημ ο ταυτου ομα ο ταυτου

λοι βλαβου ταυτα
ταρματα ουκε
αιδαιμερι θομβ
μου μελιδαιμερι
ορδωαται τιφ
λαρο φθαλμοισ
αμοι γμ
βηη βοδε ταυδμαι
μια θηι βροσολυ
μοισ και χειμων
ημλει πατρι βαα
τειο ιθ βητα ι βρο
βητη το ωσολομο
μοσ θκυκλωσση
ουμ αιτομοι ουδα
οι και βλαβου αιτα
θωσ πο το τικητυ
χαριμων αι ρφσ
ειου φο χε ει ποβι
μην παρρησια
αποκριθι αιτοις
ο ιθ ει πορμην
και ουτα φ εθ τα
βηαι αυδα ποισ
βητα ομο ματι του
πορ ταυτα μαρ
τροφ πατρι θεου
αλλ ημεσο ουσι
τα εθ ου γαρ εθ
εθ των πορ ωει

α. ε. απο το παρ

των των βρωμ
καθωσ ει πορ
μην τα πορ ωει
ταυτα βρωμ φω
μ ηωμου ακου ει
κφω γρωσκα αι
τα και ακολουθη
σημοι κφω θω
λιω αιωμοι διδω
μει αιτοις ευ
βηη πατρι κσ παρ
τοις βρωμ ταυ
πορσ αιτομου
δαιμοι τα πορ ωει
ταυτα βρωμ τιθ
φωμ ηωμου ακου
ει κφω γρωσκα
αιτα και ακολου
θησι μοι κφω θω
λιω αιωμοι διδω
μει αιτοις ευ
μην αιτα λογη
την οικωμ και
ουχαρ πασ φηθ
αιτω εθ της
ρρωμ το παρ
μεν οσ δε δω κσ
μοι με θωι πα
των βρωμ και ου
δφσ δω ωει

Metadata

[source:

http://images.csntm.org/Manuscripts/noGA_Lect_Athens_Benaki_MS_34/noGA_Lect_Athens_Benaki_MS_34.pdf]

noGA: Uncatalogued Lectionary
Athens, Benaki Museum Library, Fond
Ancien MS 341)

Kurzgefasste Liste description:

uncatalogued

GA MS number:

Contents:

Date:

Material:

Leaves:

Columns:

Lines per page:

Dimensions:

Shelf Number:

Corrections to *K-Liste* description: none (*K-Liste* does list a Ms 34 (E), but that's a different MS)

CSNTM description:

MS number: uncatalogued lectionary

Contents: e *lect* (leaves 47–80)2

Date: June 4, 1731

Material: paper

Columns: 1

Lines per page: 21

Dimensions: 20.9 x 15.5 x 1.3 cm

Shelf Number: Benaki Fond Ancien Ms 34

Leaves: 80 text + 16 cover = 96 x 2 = **192 images**

Text leaves: 80

Image count: 160

Cover material: 16 images

front cover: cover + 3 loose leaf papers + blank leaf + color chart + spine

subtotal: 12 images

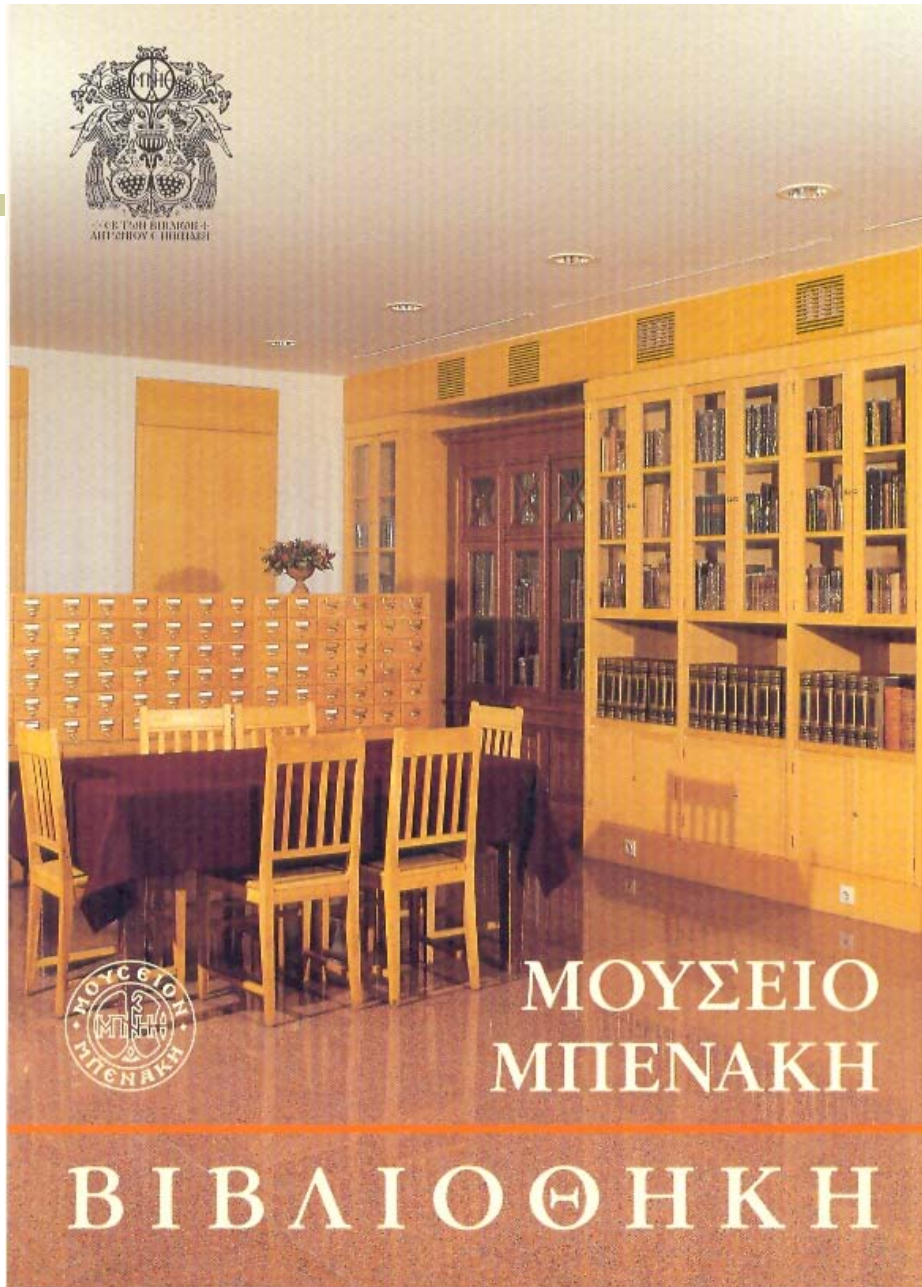
back cover: cover + blank leaf

subtotal: 4 images

Image count: 4

UV: None.

Interesting or significant material: 35r-v 'designer' text (in the shape of a chalice). The lectionary was well used as is evident by the wax on several leaves and the soiled lower right corner of every recto page.



ΜΟΥΣΕΙΟ
ΜΠΕΝΑΚΗ

ΒΙΒΛΙΟΘΗΚΗ