



Γ' ΚΠΣ / ΕΠΕΑΕΚ ΙΙ / ΕΝΕΡΓΕΙΑ 2.1.3 δ
Χρηματοδότηση από την Ευρωπαϊκή Ένωση (ΕΚΤ)

MINES FOR LIBRARIES™

Μετρώντας τον αντίκτυπο των Ηλεκτρονικών Πηγών Πληροφόρησης

Νούλα Αλβανούδη

*Βιβλιοθήκη και Κέντρο Πληροφόρησης,
Πανεπιστήμιο Μακεδονίας*

Φίλιππος Κολοβός

*Βιβλιοθήκη και Κέντρο Πληροφόρησης,
Πανεπιστήμιο Μακεδονίας*

Μάρθα Κυριλλίδου

Association of Research Libraries

Εισαγωγικά

- Δραματική αλλαγή στις συλλογές Ακαδημαϊκών Βιβλιοθηκών τα τελευταία χρόνια
- Πληθώρα διαθέσιμων ηλεκτρονικών πηγών
 - Μεγάλο ποσοστό προϋπολογισμού σε ηλεκτρονικές πηγές
 - Ηλεκτρονικά περιοδικά, βάσεις δεδομένων, βιβλία, κλπ
 - 24 ώρες / 7 ημέρες την εβδομάδα
- ⇒ Σημαντική αλλαγή συνήθειες των χρηστών

Το πρόβλημα

- Έλλειψη εικόνας χρηστικότητας ηλεκτρονικών πηγών
- Ανάγκη λήψης στατιστικών χρήσης
- Διαφορετικές μέθοδοι ανά εκδότη
 - Συγκέντρωση των στοιχείων
 - Μη συνεπής απόδοση αποτελεσμάτων μεταξύ εκδοτών
- Ασαφής συνολική εικόνα

Το πρόβλημα

- Χαμηλά στατιστικά χρήσης συνδρομών
 - Ακύρωση συνδρομών
- Μπορεί να μην είναι απαραίτητο
 - Αδυναμία απάντησης άλλων κρίσιμων ερωτημάτων
 - Λόγος χρήσης
 - Σημαντικότητα πηγής
 - Δημογραφικά
- Ανάγκη εκτέλεσης μιας ενιαίας έρευνας με συνεπή αποτελέσματα από όλες ή τις περισσότερες πηγές



MINES For Libraries™



Η δική μας εμπειρία

- Measuring the Impact of Network Electronic Services
- Online μέθοδος έρευνας χρήσης, αποτελείται:
 - Κατασκευή Ερωτηματολογίου
 - Τεχνολογική Υποδομή Συλλογής των στοιχείων
 - Στατιστική Ανάλυση – Αποτελέσματα Έρευνας
- Το MINES δίνει
 - Έμφαση στη χρήση των πηγών
 - Συλλογή δημογραφικών στοιχείων των χρηστών

Ερωτηματολόγιο

- Σε συνεργασία με στελέχη της ARL
- Μελετήθηκε ξεχωριστά για τη δική μας περίπτωση
 - Ιδιαίτερη έμφαση δόθηκε:
 - Εύκολη κατανόηση των ερωτήσεων, ώστε να επιλέγονται οι σωστές απαντήσεις
 - Ευκολία στις απαντήσεις
 - Δεδομένης της συχνότητας εμφάνισης του ερωτηματολογίου
 - Απλές ερωτήσεις επιλογής

Συλλογή των στοιχείων

- Παρεμβολή Ερωτηματολογίου
 - Στις ηλεκτρονικές πηγές της Βιβλιοθήκης
 - <http://atoz.ebsco.com/titles.asp?Id=2465&sid=111309738&TabID=2> (Υπηρεσία AtoZ)
 - <http://www.lib.uom.gr/dbases/greek/> (ΘΥΡΑ)
 - Καθημερινά για ένα 2ωρο χρονικό διάστημα
 - Τυχαία επιλογή του 2ώρου μεταξύ 08:00-20:00 αυτόματα καθημερινά στις 07:00
 - Υποχρεωτική απάντηση των ερωτήσεων

Συλλογή των στοιχείων

- «Πρόσβαση» - Πρόκληση στο ερωτηματολόγιο
 - Κυριότερη πρόκληση
 - Η τεχνική υλοποίηση της παρεμβολής του ερωτηματολογίου (υλοποιημένο τοπικά)
 - Πολλές πηγές δεν ελέγχονταν από εμάς -> «Πως θα επέμβω στα links περιοδικών σε διακομιστές εκτός της Βιβλιοθήκης;» (Υπηρεσία AtoZ)
 - Πάνω από 50.000 σύνδεσμοι
 - Χειροκίνητη αλλαγή δεν αποτελεί λύση

Συλλογή των στοιχείων

- Εντέλει:
 - Δυνατότητα ορισμού «ενδιάμεσου» υπολογιστή (proxy server) που περιείχε το ερωτηματολόγιο
 - Μέσω του διαχειριστικού περιβάλλοντος της υπηρεσίας AtoZ
- Για πηγές των οποίων οι σύνδεσμοι πρόσβασης ελέγχονταν τοπικά
 - Αλλαγές στα links στο ίδιο το πακέτο λογισμικού που παρείχε την πρόσβαση προς τις πηγές

Συλλογή των στοιχείων

- Μηχανισμός ερωτηματολογίου – Μετά την εμφάνιση, τι;
 - Ουσιαστικά μια δυναμική ιστοσελίδα
 - Υλοποιημένη με PHP
 - Υλοποιούσε:
 - Έλεγχο της σωστής και πλήρους απάντησης των ερωτήσεων
 - Καταχώρηση των απαντήσεων σε μια βάση δεδομένων

Συλλογή των στοιχείων

- Ανακατεύθυνση του χρήστη στην αρχικά επιλεχθείσα πηγή
- Παράδειγμα:
 - Ο χρήστης επιλέγει τον σύνδεσμο:
<http://atoz.ebsco.com/link.asp?id=2465&sid=15664898&rid=819197&urlSource=AtoZ&lang=en>
 - Ανακατεύθυνση προς το ερωτηματολόγιο -> Μετασχηματισμός του συνδέσμου σε:
<http://195.251.214.183/mines/mines.php?domn=http&yvipSurFin=www.springerlink.com/openurl.asp%3fgenre=journal&issn=1567-8350&theTitle=AABT%2520Clinical%2520Assessment%2520Series>
 - Απάντηση και καταχώρηση των απαντήσεων στη βάση
 - Ανακατεύθυνση στην επιλεχθείσα πηγή

Δομή Ερωτηματολογίου

- Τέσσερις **κατηγορίες** ερωτήσεων
 - Ποιοι είναι οι χρήστες
 - Από ποια τοποθεσία συνδέονται στις πηγές
 - Ποιος είναι ο κυριότερος λόγος χρήσης της πηγής
 - Πόσο σημαντική γι' αυτούς είναι η πηγή



ΒΙΒΛΙΟΘΗΚΗ & ΚΕΝΤΡΟ ΠΛΗΡΟΦΟΡΗΣΗΣ ΠΑΝΕΠΙΣΤΗΜΙΟΥ ΜΑΚΕΔΟΝΙΑΣ

Η Βιβλιοθήκη και Κέντρο Πληροφόρησης του Πανεπιστημίου Μακεδονίας διεξάγει μια έρευνα σχετικά με τη χρήση των ηλεκτρονικών υπηρεσιών της, η οποία έχει ως στόχο την αξιολόγηση του μεγέθους ικανοποίησης των αναγκών των χρηστών της Βιβλιοθήκης. Η έρευνα αυτή θα διεξάγεται σε τυχαία χρονικά διαστήματα καθημερινά, για το τρέχον ακαδημαϊκό έτος. Όλες οι απαντήσεις είναι ανώνυμες. Η απάντηση στις παρακάτω ερωτήσεις είναι υποχρεωτική. Μετά την απάντησή σας θα ανακατευθυνθείτε στην ηλεκτρονική υπηρεσία που επιλέξατε.

Σας ευχαριστούμε για το χρόνο σας και τη συμμετοχής σας.

Παρακαλούμε απαντήστε σε όλες τις ερωτήσεις της φόρμας

Ιδιότητα:

Τμήμα:

Χώρος:

Λόγος Χρήσης:

Πόσο σημαντική νομίζετε πως είναι η ηλεκτρονική πηγή που επιλέξατε για την εργασία σας;

Καθόλου Σημαντική Πολύ Σημαντική

1 2 3 4 5 6 7 8 9

Υποβολή

Καθαρισμός Φόρμας



ΥΠΟΥΡΓΕΙΟ ΕΘΝΙΚΗΣ ΠΑΙΔΕΙΑΣ ΚΑΙ ΘΡΗΣΚΕΥΜΑΤΩΝ
ΕΛΛΗΝΙΚΗ ΥΠΟΥΡΓΕΙΑ ΠΑΙΔΕΙΑΣ ΘΡΗΣΚΕΥΜΑΤΩΝ

ΕΥΡΩΠΑΪΚΗ ΕΝΩΣΗ
ΣΥΓΧΡΑΤΙΣΜΟΣ
ΕΥΡΩΠΑΪΚΟ ΚΟΙΝΩΝΙΚΟ ΤΑΜΕΙΟ



Η ΠΑΙΔΕΙΑ ΣΤΗΝ ΚΟΡΥΦΗ
Επιχειρησιακό Πρόγραμμα
Εκπαίδευσης και Αρχικής
Επαγγελματικής Κατάρτισης



ΕΛΛΗΝΙΚΗ ΔΗΜΟΚΡΑΤΙΑ
ΠΑΝΕΠΙΣΤΗΜΙΟ ΜΑΚΕΔΟΝΙΑΣ
ΟΙΚΟΝΟΜΙΚΩΝ ΚΑΙ ΚΟΙΝΩΝΙΚΩΝ ΕΠΙΣΤΗΜΩΝ
ΒΙΒΛΙΟΘΗΚΗ & ΚΕΝΤΡΟ ΠΛΗΡΟΦΟΡΗΣΗΣ



Το ερωτηματολόγιο αυτό γίνεται στα πλαίσια συνεργασίας με το
Association of Research Libraries, MINES for Libraries(tm) Measuring the Impact of Networked Electronic Services Program

ΒΙΒΛΙΟΘΗΚΗ & ΚΕΝΤΡΟ ΠΛΗΡΟΦΟΡΗΣΗΣ ΠΑΝΕΠΙΣΤΗΜΙΟΥ ΜΑΚΕΔΟΝΙΑΣ

Η Βιβλιοθήκη και Κέντρο Πληροφόρησης του Πανεπιστημίου Μακεδονίας διεξάγει μια έρευνα σχετικά με τη χρήση των ηλεκτρονικών υπηρεσιών της, η οποία έχει ως στόχο την αξιολόγηση του μεγέθους ικανοποίησης των αναγκών των χρηστών της Βιβλιοθήκης. Η έρευνα αυτή θα διεξάγεται σε τυχαία χρονικά διαστήματα καθημερινά, για το τρέχον ακαδημαϊκό έτος. Όλες οι απαντήσεις είναι ανώνυμες. Η απάντηση στις παρακάτω ερωτήσεις είναι υποχρεωτική. Μετά την απάντησή σας θα ανακατευθυνθείτε στην ηλεκτρονική υπηρεσία που επιλέξατε.

Σας ευχαριστούμε για το χρόνο σας και τη συμμετοχής σας.

Παρακαλούμε απαντήστε σε όλες τις ερωτήσεις της φόρμας

Ιδιότητα:

Τμήμα:

Χώρος:

Λόγος Χρήσης:

Προπτυχιακός Φοιτητής

Μεταπτυχιακός Φοιτητής

Μέλος ΔΕΠ

Προσωπικό του Πανεπιστημίου Μακεδονίας

Άλλο

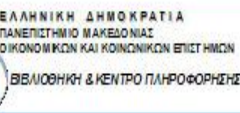
Πόσο σημαντική νομίζετε πως είναι η ηλεκτρονική πηγή που επιλέξατε για την εργασία σας;

Καθόλου Σημαντική Πολύ Σημαντική

1 2 3 4 5 6 7 8 9

Υποβολή

Καθαρισμός Φόρμας



Το ερωτηματολόγιο αυτό γίνεται στα πλαίσια συνεργασίας με το
Association of Research Libraries, MINES for Libraries(tm) Measuring the Impact of Networked Electronic Services Program

ΒΙΒΛΙΟΘΗΚΗ & ΚΕΝΤΡΟ ΠΛΗΡΟΦΟΡΗΣΗΣ ΠΑΝΕΠΙΣΤΗΜΙΟΥ ΜΑΚΕΔΟΝΙΑΣ

Η Βιβλιοθήκη και Κέντρο Πληροφόρησης του Πανεπιστημίου Μακεδονίας διεξάγει μια έρευνα σχετικά με τη χρήση των ηλεκτρονικών υπηρεσιών της, η οποία έχει ως στόχο την αξιολόγηση του μεγέθους ικανοποίησης των αναγκών των χρηστών της Βιβλιοθήκης. Η έρευνα αυτή θα διεξάγεται σε τυχαία χρονικά διαστήματα καθημερινά, για το τρέχον ακαδημαϊκό έτος. Όλες οι απαντήσεις είναι ανώνυμες. Η απάντηση στις παρακάτω ερωτήσεις είναι υποχρεωτική. Μετά την απάντησή σας θα ανακατευθυνθείτε στην ηλεκτρονική υπηρεσία που επιλέξατε.

Σας ευχαριστούμε για το χρόνο σας και τη συμμετοχής σας.

Παρακαλούμε απαντήστε σε όλες τις ερωτήσεις της φόρμας

Ιδιότητα:

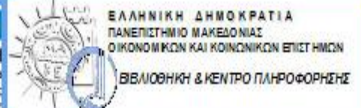
Τμήμα:

Χώρος:

Λόγος Χρήσης:

Πόσο σημαντική νομίζετε η χρήση αυτής της υπηρεσίας;

- Εφαρμοσμένη Πληροφορική
- Οικονομικών Επιστημών
- Οργάνωση & Διοίκηση Επιχειρήσεων
- Λογιστική και Χρηματοοικονομική
- Διεθνών Ευρωπαϊκών Οικονομικών & Πολιτικών Σπουδών
- Εκπαιδευτικής & Κοινωνικής Πολιτικής
- Βαλκανικών Σλαβικών & Ανατολικών Σπουδών
- Μουσικής Επιστήμης & Τέχνης
- Διοίκησης Τεχνολογίας
- Μάρκετινγκ & Διοίκησης Λειτουργιών
- Άλλο τμήμα (Βιβλιοθήκη, γραμματείες, κλπ)
- Δεν είμαι φοιτητής ή εργαζόμενος του Πανεπιστημίου Μακεδονίας



Το ερωτηματολόγιο αυτό γίνεται στα πλαίσια συνεργασίας με το
Association of Research Libraries, MINES for Libraries(tm) Measuring the Impact of Networked Electronic Services Program

ΒΙΒΛΙΟΘΗΚΗ & ΚΕΝΤΡΟ ΠΛΗΡΟΦΟΡΗΣΗΣ ΠΑΝΕΠΙΣΤΗΜΙΟΥ ΜΑΚΕΔΟΝΙΑΣ

Η Βιβλιοθήκη και Κέντρο Πληροφόρησης του Πανεπιστημίου Μακεδονίας διεξάγει μια έρευνα σχετικά με τη χρήση των ηλεκτρονικών υπηρεσιών της, η οποία έχει ως στόχο την αξιολόγηση του μεγέθους ικανοποίησης των αναγκών των χρηστών της Βιβλιοθήκης. Η έρευνα αυτή θα διεξάγεται σε τυχαία χρονικά διαστήματα καθημερινά, για το τρέχον ακαδημαϊκό έτος. Όλες οι απαντήσεις είναι ανώνυμες. Η απάντηση στις παρακάτω ερωτήσεις είναι υποχρεωτική. Μετά την απάντησή σας θα ανακατευθυνθείτε στην ηλεκτρονική υπηρεσία που επιλέξατε.

Σας ευχαριστούμε για το χρόνο σας και τη συμμετοχής σας.

Παρακαλούμε απαντήστε σε όλες τις ερωτήσεις της φόρμας

Ιδιότητα:

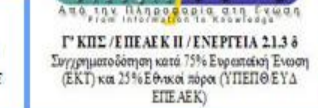
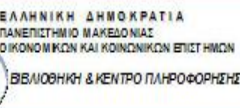
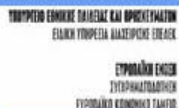
Τμήμα:

Χώρος:

Λόγος Χρήσης:
Βιβλιοθήκη
Στο Πανεπιστήμιο, αλλά όχι στη Βιβλιοθήκη
Εκτός Πανεπιστημίου

Πόσο σημαντική νομίζετε για την εργασία σας;
Καθόλου Σημαντική Πολύ Σημαντική

1 2 3 4 5 6 7 8 9



Το ερωτηματολόγιο αυτό γίνεται στα πλαίσια συνεργασίας με το
Association of Research Libraries, MINES for Libraries(tm) Measuring the Impact of Networked Electronic Services Program

ΒΙΒΛΙΟΘΗΚΗ & ΚΕΝΤΡΟ ΠΛΗΡΟΦΟΡΗΣΗΣ ΠΑΝΕΠΙΣΤΗΜΙΟΥ ΜΑΚΕΔΟΝΙΑΣ

Η Βιβλιοθήκη και Κέντρο Πληροφόρησης του Πανεπιστημίου Μακεδονίας διεξάγει μια έρευνα σχετικά με τη χρήση των ηλεκτρονικών υπηρεσιών της, η οποία έχει ως στόχο την αξιολόγηση του μεγέθους ικανοποίησης των αναγκών των χρηστών της Βιβλιοθήκης. Η έρευνα αυτή θα διεξάγεται σε τυχαία χρονικά διαστήματα καθημερινά, για το τρέχον ακαδημαϊκό έτος. Όλες οι απαντήσεις είναι ανώνυμες. Η απάντηση στις παρακάτω ερωτήσεις είναι υποχρεωτική. Μετά την απάντησή σας θα ανακατευθυνθείτε στην ηλεκτρονική υπηρεσία που επιλέξατε.

Σας ευχαριστούμε για το χρόνο σας και τη συμμετοχής σας.

Παρακαλούμε απαντήστε σε όλες τις ερωτήσεις της φόρμας

Ιδιότητα:

Τμήμα:

Χώρος:

Λόγος Χρήσης:

Πόσο σημαντική νομίζετε η χρήση των ηλεκτρονικών πηγών για την εργασία σας;

- Επιλέξτε τον κυριότερο λόγο χρήσης των ηλεκτρονικών πηγών
- Επιδοτούμενη Έρευνα
- Μη Επιδοτούμενη Έρευνα
- Προπτυχιακή ή Μεταπτυχιακή Εργασία
- Υψηλ. Μαθημάτων Εξαμήνου
- Διδασκαλία
- Άλλες Δραστηριότητες



ΥΠΟΥΡΓΕΙΟ ΠΑΙΔΕΙΑΣ ΚΑΙ ΘΡΗΣΚΕΥΜΑΤΩΝ
ΕΛΛΗΝΙΚΗ ΔΗΜΟΚΡΑΤΙΑ



ΕΥΡΩΠΑΪΚΗ ΕΝΩΣΗ
ΕΥΡΩΠΑΪΚΟ ΚΕΝΤΡΙΚΟ ΤΑΜΕΙΟ



Η ΠΑΙΔΕΙΑ ΣΤΗΝ ΚΟΡΥΦΗ
Επιχειρησιακό Πρόγραμμα
Εκπαίδευσης και Αρτακής
Επανεγλεμτικής Κατόρτησης



ΕΛΛΗΝΙΚΗ ΔΗΜΟΚΡΑΤΙΑ
ΠΑΝΕΠΙΣΤΗΜΙΟ ΜΑΚΕΔΟΝΙΑΣ
ΟΙΚΟΝΟΜΙΚΩΝ ΚΑΙ ΚΟΙΝΩΝΙΚΩΝ ΕΠΙΣΤΗΜΩΝ
ΒΙΒΛΙΟΘΗΚΗ & ΚΕΝΤΡΟ ΠΛΗΡΟΦΟΡΗΣΗΣ

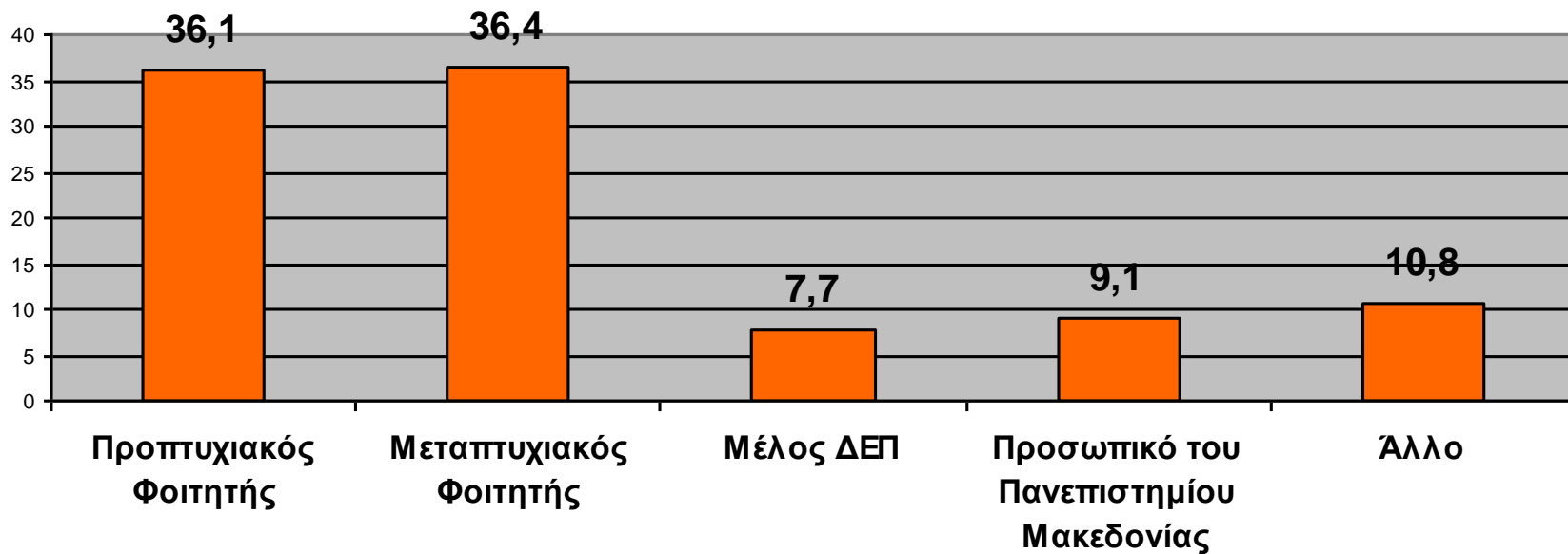


Το ερωτηματολόγιο αυτό γίνεται στα πλαίσια συνεργασίας με το
Association of Research Libraries, MINES for Libraries(tm) Measuring the Impact of Networked Electronic Services Program

Αποτελέσματα Έρευνας

- Χρονική περίοδος: 11 Μαρτίου- 5 Ιουνίου 2008
- Εξετάστηκαν 390 βάσεις δεδομένων & 46000 τίτλοι ηλεκτρονικών περιοδικών
- Συγκεντρώθηκαν & μελετήθηκαν περίπου 2800 ερωτηματολόγια

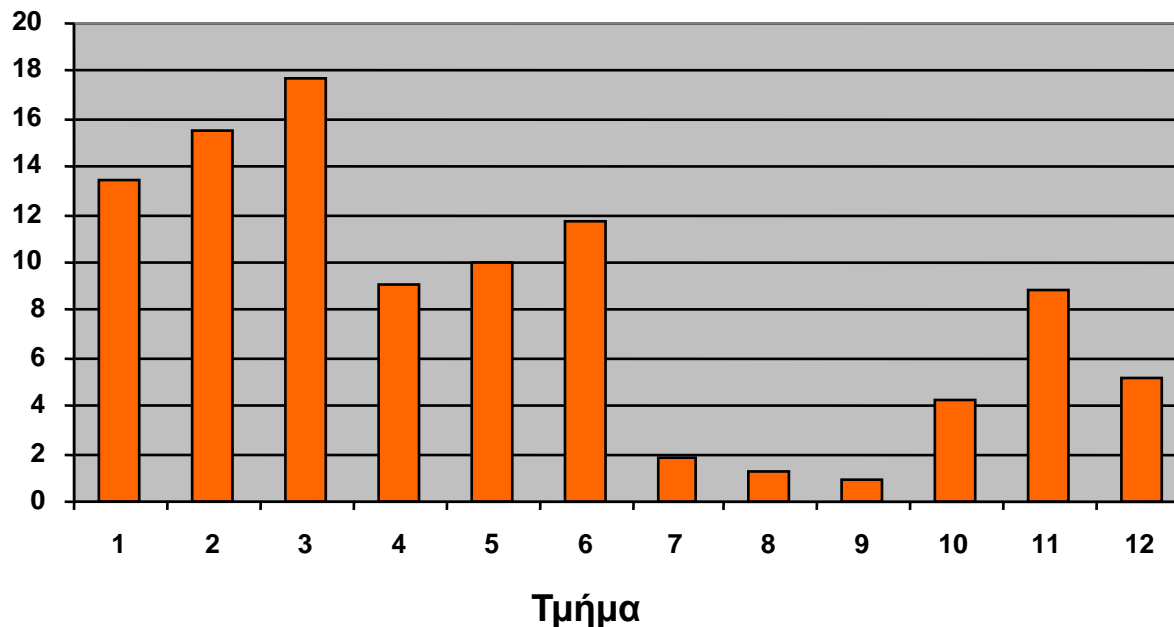
Ιδιότητα Χρηστών



72,5

89,2%
Δηλώνει σχέση με το Παν/μιο

Τμήμα



1. Εφαρμοσμένη Πληροφορική
2. Οικονομικών Επιστημών
3. Οργάνωση & Διοίκηση Επιχειρήσεων
4. Λογιστική και Χρηματοοικονομική
5. Διεθνών Ευρωπαϊκών Οικονομικών & Πολιτικών Επιστημών
6. Εκπαιδευτικής & Κοινωνικής Πολιτικής

7. Βαλκανικών Σλαβικών & Ανατολικών Σπουδών
8. Μουσικής Επιστήμης & Τέχνης
9. Διοίκησης Τεχνολογίας
10. Μάρκετινγκ & Διοίκησης Λειτουργιών
11. Άλλο τμήμα (Βιβλιοθήκη, γραμματείες, κλπ)
12. Δεν είμαι φοιτητής ή εργαζόμενος του Πανεπιστημίου Μακεδονίας

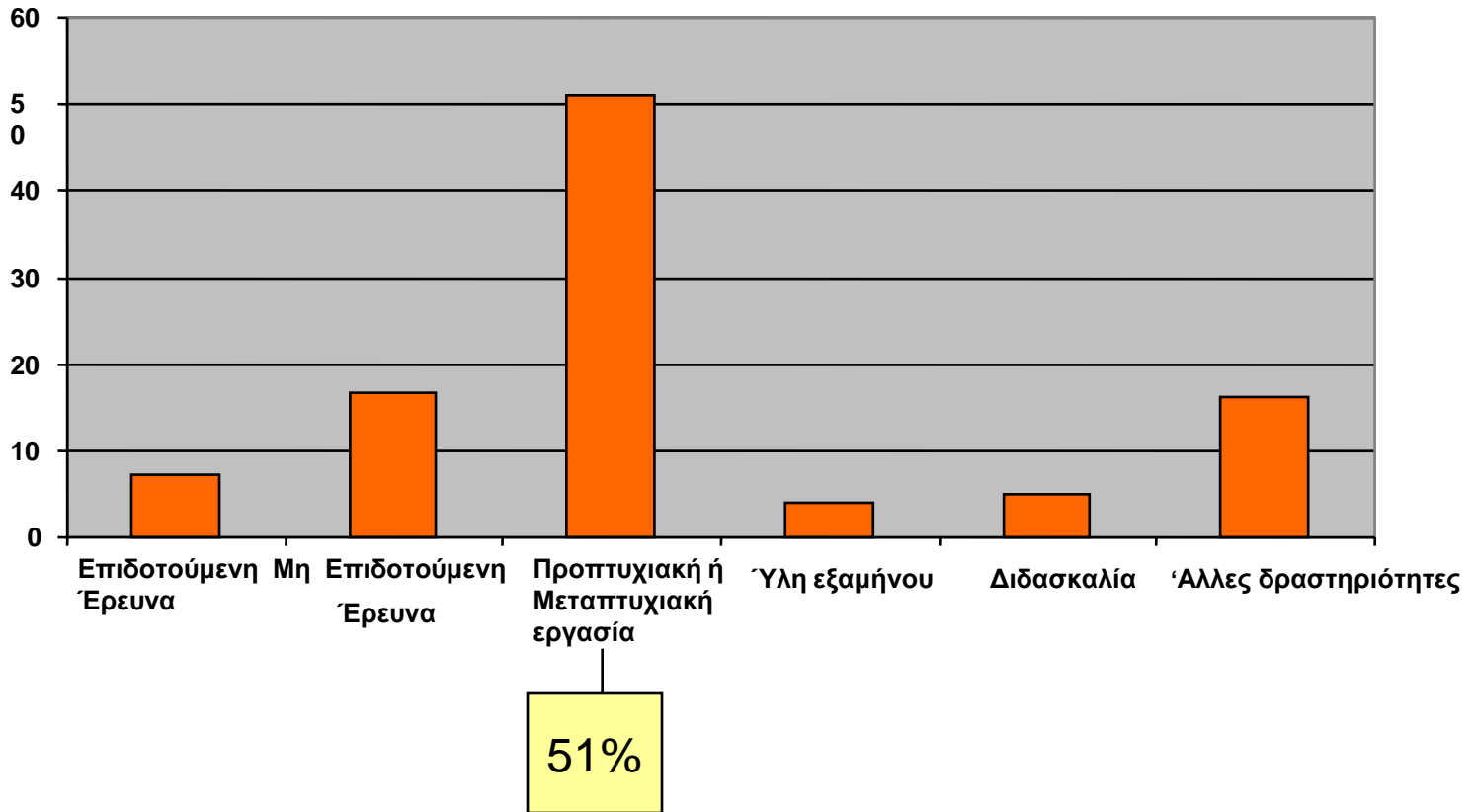
Τοποθεσία



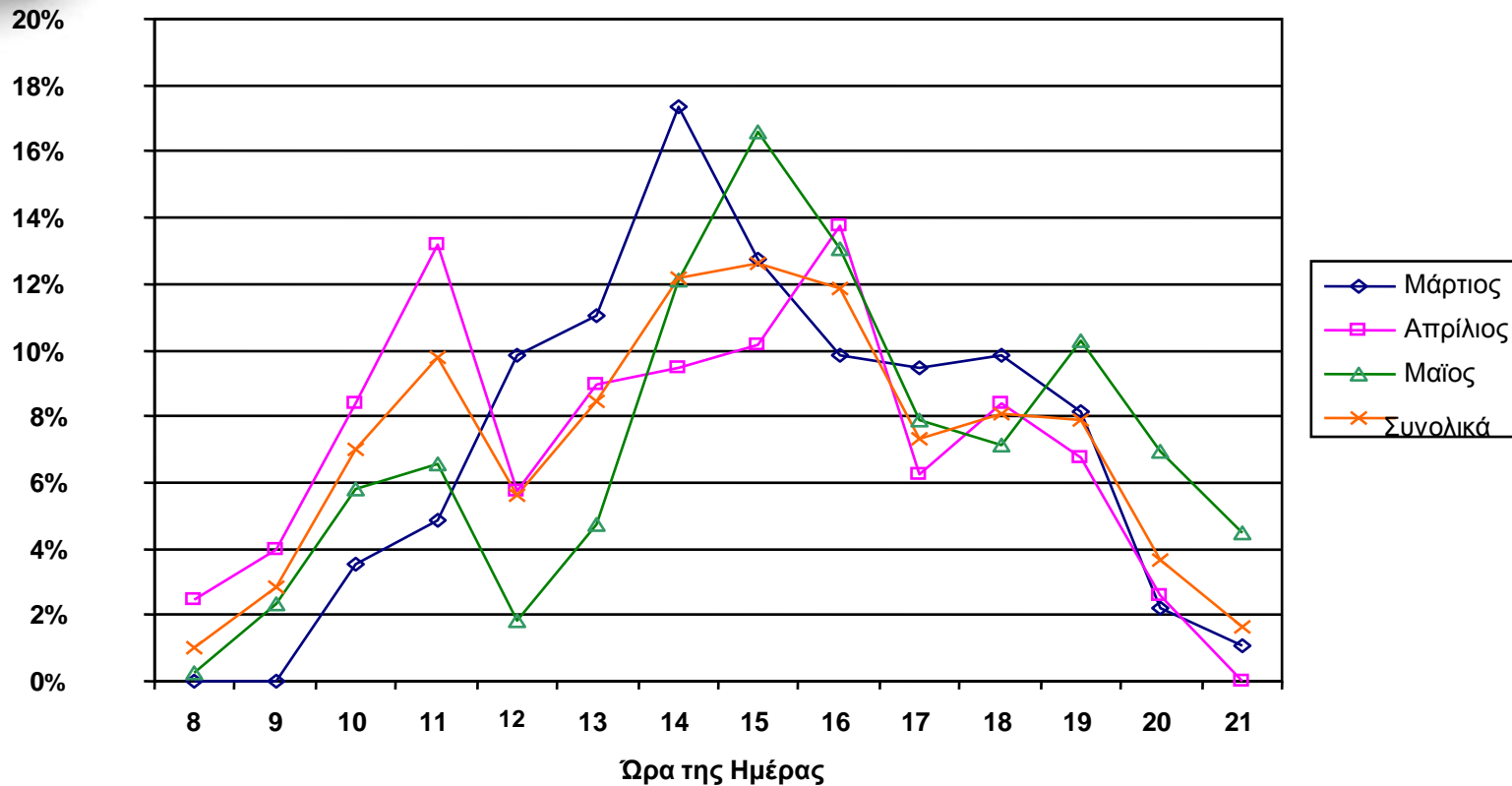
62,5%
Πρόσβαση εκτός Β/Θ



Λόγος Χρήσης

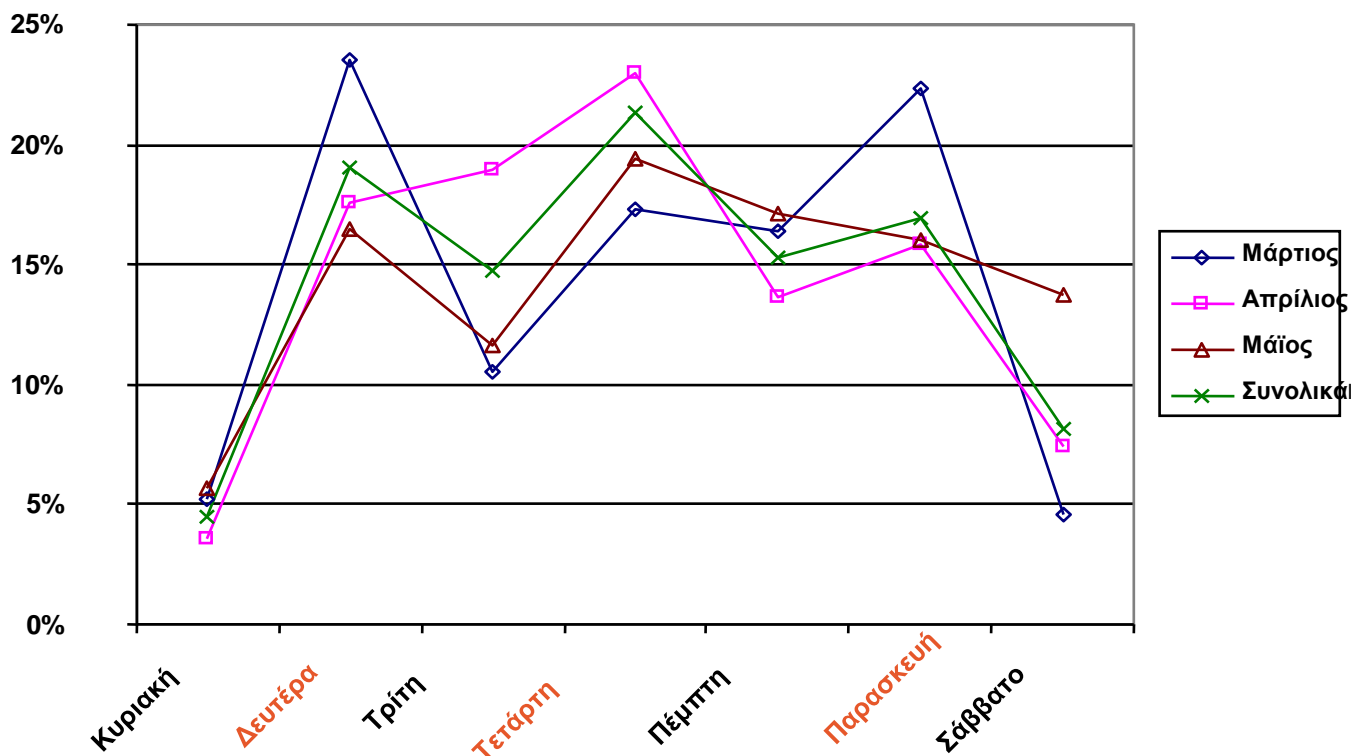


Ώρα/Μήνα

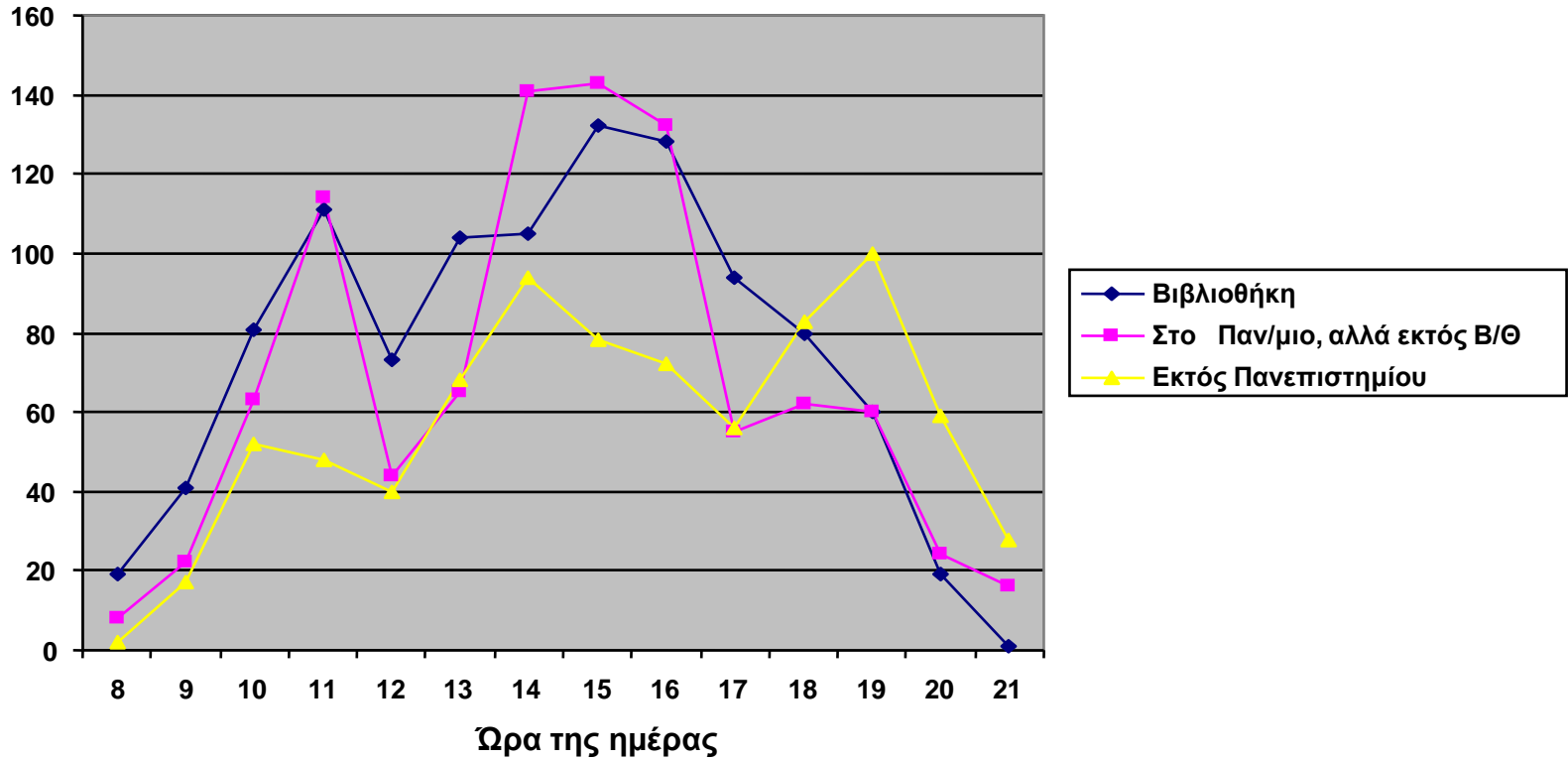


3 «κορυφώσεις» στη χρήση

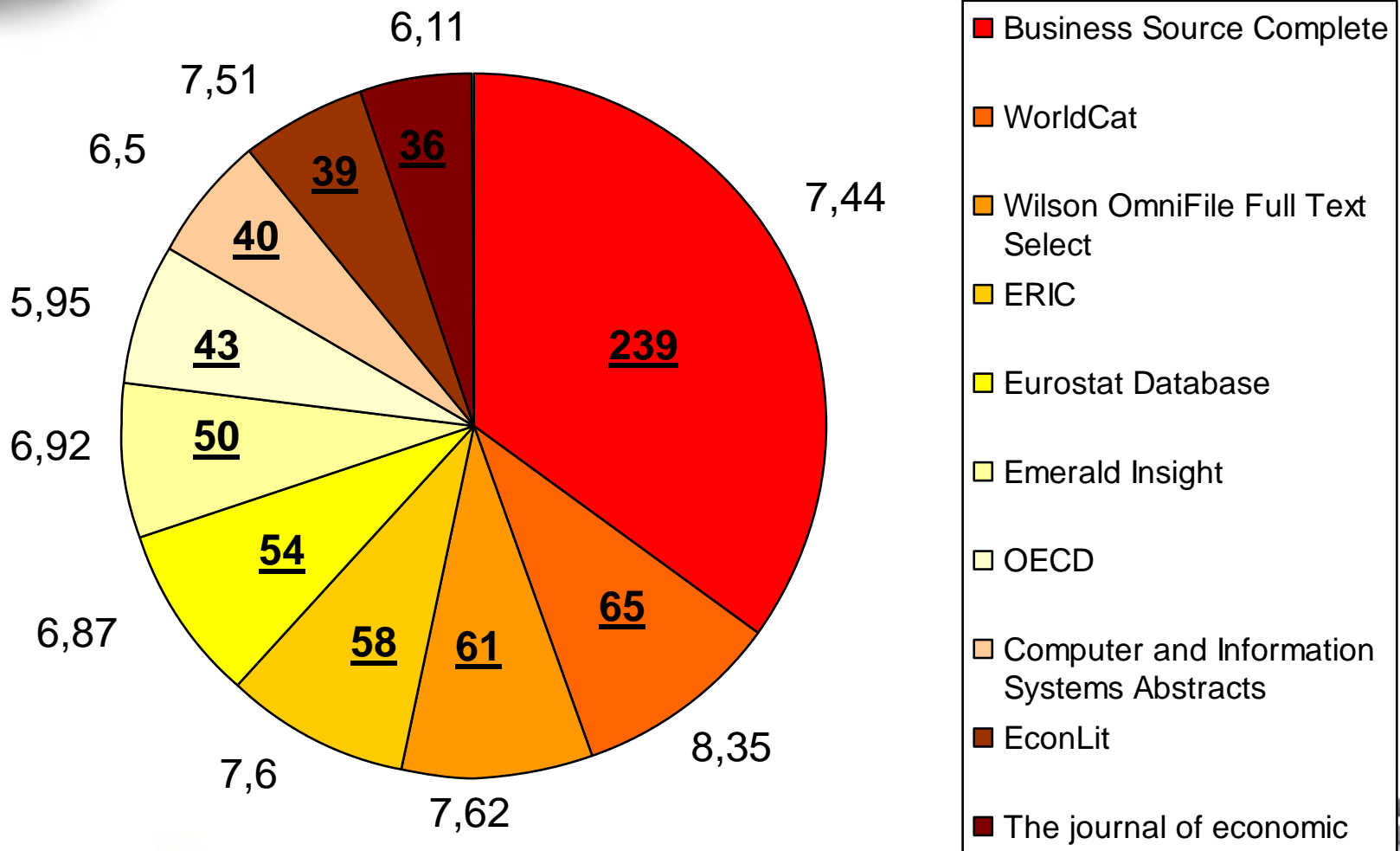
Μέρα/ Μήνα



Ώρα/ Τοποθεσία



Χρήση Πηγών & η σπουδαιότητά ΤΟΥΣ



Χρήση Πηγών & η σπουδαιότητά ΤΟΥΣ

Ιδιότητα	Πηγή - # Αριθμός περιπτώσεων
Προπτυχιακός Φοιτητής	<ul style="list-style-type: none"> ▪ Business Source Complete – 82
Ματαπτυχιακός Φοιτητής	<ul style="list-style-type: none"> ▪ Business Source Complete – 131
Μέλος ΔΕΠ	<ul style="list-style-type: none"> ▪ EconLit – 9
Προσωπικό Πανεπιστημίου Μακεδονίας	<ul style="list-style-type: none"> ▪ WorldCat – 62
Άλλο	<ul style="list-style-type: none"> ▪ Business Source Complete – 15



Συζήτηση αποτελεσμάτων & συμπεράσματα

- Το μικρότερο ποσοστό από τους χρήστες που απάντησαν στο ερωτηματολόγιο (7,7%) εκπροσωπήθηκε από τα μέλη ΔΕΠ
- Η διδασκαλία και η ύλη εξαμήνου εμφανίζονται με τα πιο χαμηλά ποσοστά (4,9% και 4,1% αντίστοιχα) στην ερώτηση για το λόγο χρήσης

*

Αναζήτηση νέων τρόπων προσέγγισης των μελών ΔΕΠ & ενθάρρυνση να εισάγουν την πληθώρα των ηλεκτρονικών πηγών και υπηρεσιών που τους παρέχει η βιβλιοθήκη στην εκπαιδευτική διαδικασία.

Συζήτηση αποτελεσμάτων & συμπεράσματα

- Το **62,5%** της πρόσβασης πραγματοποιήθηκε **εκτός του χώρου της Βιβλιοθήκης** με την πρόσβαση «Στο Πανεπιστήμιο, αλλά όχι στη Βιβλιοθήκη» να προηγείται αυτής της «Εκτός Πανεπιστημίου»
- Η **πλειοψηφία της πρόσβασης (53,2%)** εκτός Πανεπιστημίου πραγματοποιήθηκε από τους **μεταπτυχιακούς φοιτητές**
- Για τη διδασκαλία η πρόσβαση στις ηλεκτρονικές πηγές προτιμάται να γίνεται στο Πανεπιστήμιο αλλά όχι στη Βιβλιοθήκη

*

Έμφαση στην απομακρυσμένη εξυπηρέτηση των χρηστών

α. δημιουργία web-based research portals

β. εξέλιξη των υπάρχουσών υπηρεσιών ηλεκτρονικής (απομακρυσμένης) πρόσβασης

Συζήτηση αποτελεσμάτων & συμπεράσματα

- Κύριος λόγος χρήσης Ηλεκτρονικών Πηγών

< Εκπόνηση Προπτυχιακής ή Μεταπτυχιακής Εργασίας >

*

- α. Συνέχιση παροχής μαθημάτων πληροφοριακής παιδείας
- β. Ανάγκη εισαγωγής των μαθημάτων στο πρόγραμμα σπουδών



Συζήτηση αποτελεσμάτων & συμπεράσματα

- Η χαμηλή εκπροσώπηση κάποιων τμημάτων επισημαίνει μια ελλιπή κάλυψη των τμημάτων αυτών από ηλεκτρονικές πηγές

*

Ποιες θεματικές ενότητες δεν εκπροσωπούνται επαρκώς από ηλεκτρονικές πηγές



Συζήτηση αποτελεσμάτων & συμπεράσματα

- Ποιές πηγές χρησιμοποιήθηκαν
- Πόσο συχνά χρησιμοποιήθηκαν
- Πως αυτές αξιολογούνται
- Ποιες είναι πιο δημοφιλείς στις προτιμήσεις των χρηστών

*

Πολιτική Ανάπτυξη Συλλογής

Συζήτηση αποτελεσμάτων & συμπεράσματα

- Ποιες ηλεκτρονικές πηγές χρησιμοποιήθηκαν και ποιες όχι
- Σύγκριση αυτών των στοιχείων με τις δαπάνες της Βιβλιοθήκης

*

**Επαναπροσδιορισμό των δαπανών της Βιβλιοθήκης για συνέχιση
ή μη συνδρομών της σε πηγές που δεν χρησιμοποιήθηκαν**

καθόλου



Πλήρες κείμενο της αναφοράς

[http://www.libqual.org/documents/admin/
MINES_Macedonia_2008_Final.pdf](http://www.libqual.org/documents/admin/MINES_Macedonia_2008_Final.pdf)

noula@uom.gr
filippos@uom.gr

Ευχαριστούμε!