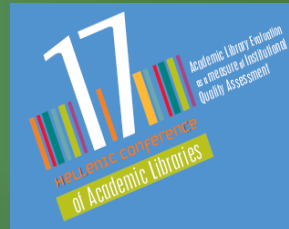


17
 Πανεπιστήμιο Ιωαννίνων
 Ακαδημαϊκών Βιβλιοθηκών
 24-26 Σεπτεμβρίου 2008
 ως Στοιχείο ποιότητας
 των Ακαδημαϊκών Ιδρυμάτων
 Πανεπιστήμιο Ιωαννίνων - Βιβλιοθήκη & Κέντρο Πληροφόρησης
 Πανεπιστήμιο Ιωαννίνων



Η επίδραση της Βιβλιοθήκης και Κέντρου Πληροφόρησης του Πανεπιστημίου Ιωαννίνων στην επίδοση των φοιτητών

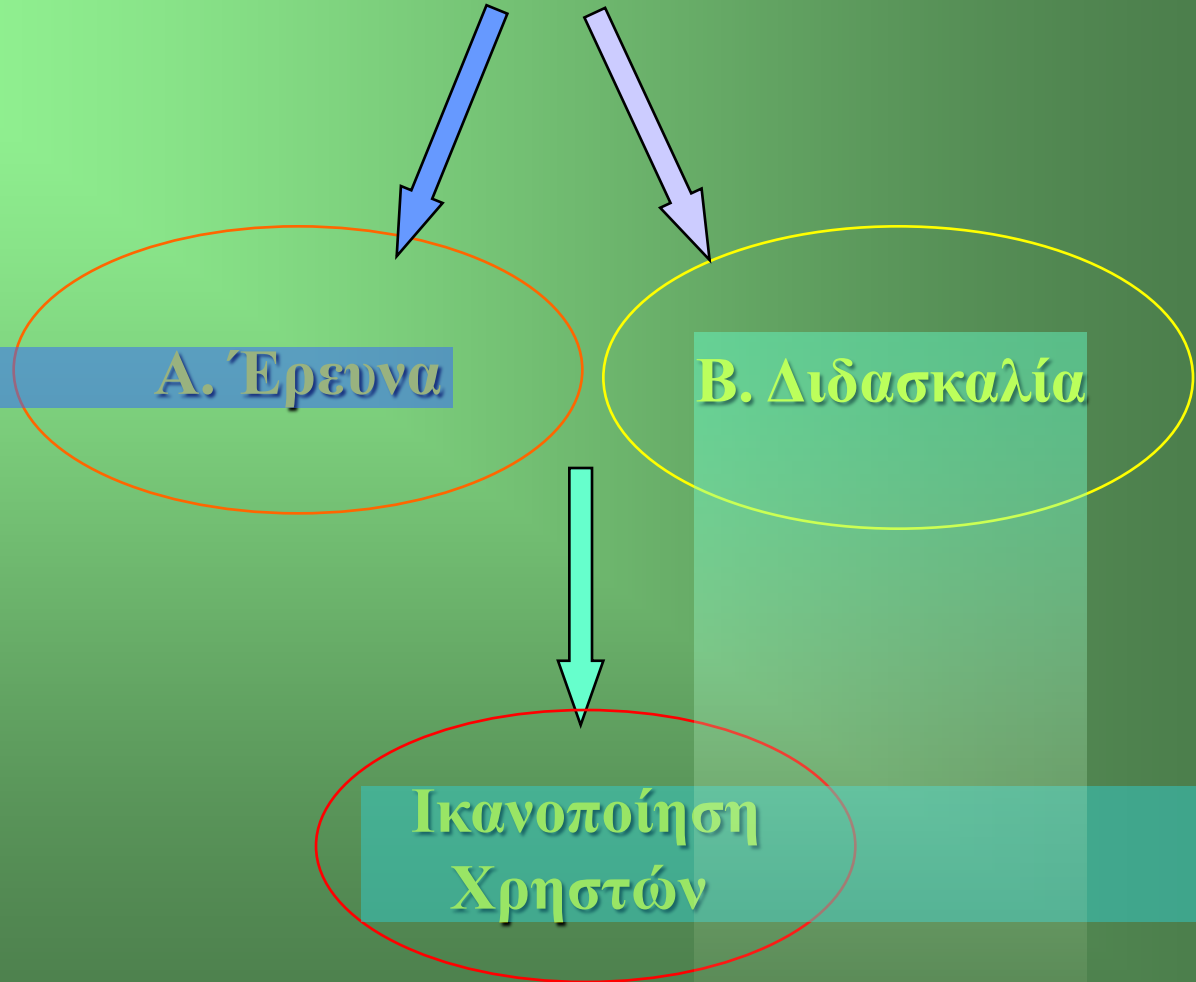
Βασίλης Πολυχρονόπουλος



ΠΕΜΠΤΗ 25 ΣΕΠΤΕΜΒΡΙΟΥ 2008

Ρόλος Ακαδημαϊκών Βιβλιοθηκών

Συμβολή σε :



17
Πανεπιστήμιο Στερεάς
Ακαδημαϊκών Βιβλιοθηκών

66 η αξιολόγηση των Βιβλιοθηκών ως ΣΤΟΙΧΕΙΟ ποιότητας των Ακαδημαϊκών Ιδρυμάτων

24-26 Σεπτεμβρίου 2008
Πανεπιστήμιο Ιωαννίνων - Βιβλιοθήκη & Κέντρο Παραρτημάτων - Στερεά Εστια - Πανεπιστήμιο Ιωαννίνων



Ρόλος - Σημασία Ακαδημαϊκών Βιβλιοθηκών

Mowat, I. R. M. (1996)



Ρόλος του Προσωπικού

Hiscock, J. E. (1986)



Έμφαση στην επίδοση των προπτυχιακών φοιτητών

Hernon and Nitecki
(1999)



Σημασία πόρων, οργάνωσης και υπηρεσιών Βιβλιοθήκης

Σχέση ανάμεσα στη χρήση της Βιβλιοθήκης και στην Ακαδημαϊκή Επίδοση

Barkey, Patrick. (1965)



Συσχετισμός δανεισμών βιβλίων από φοιτητές με επίδοσή τους

Russel, Ralph E. (1982)



Συσχετισμός χρήσης Βιβλιοθήκης από φοιτητές με επίδοσή τους

Hiscock, J. E. (1986)



Αδυναμία ισχυρού συσχετισμού χρήσης Βιβλιοθήκης από φοιτητές με επίδοσή τους

Self, James. (1987)



Μικρός συσχετισμός χρήσης Βιβλιοθήκης από φοιτητές με επίδοσή τους

Άλλοι παράγοντες :

Mays, Tony (1986)



Ευθύνη Καθηγητών για
περιορισμένη χρήση της
Βιβλιοθήκης από φοιτητές

**McDonald, Joseph A.
- Lynda Basney
Micikas (1994)**



Προσ απαιτούμενη χρήση
Βιβλιοθήκης από τα ίδια τα
μαθήματα

Wells, Jennifer (1995)



Ανάγκη εξέτασης χρήσης
ηλεκτρονικών πηγών



Συμπερασματικά :

Για να εξεταστεί η σχέση ανάμεσα στην ποιότητα της Βιβλιοθήκης και του Ακαδημαϊκού Ιδρύματος όπου ανήκει πρέπει να διερευνηθεί :

1 Η σχέση ανάμεσα στα χαρακτηριστικά του Ιδρύματος και την επίδοση των φοιτητών

2 Η σχέση ανάμεσα στη χρηματοδότηση Βιβλιοθήκης και Ιδρύματος και την επίδοσή τους

3 Η επίδραση της Βιβλιοθήκης στην εκπαιδευτική και ερευνητική διαδικασία


 Η αξιολόγηση των Βιβλιοθηκών
 ως Στοιχείο ποιότητας
 των Ακαδημαϊκών Ιδρυμάτων
 24-26 Σεπτεμβρίου 2008
 Πανεπιστήμιο Στερεάς Ελλάδας
 Ακαδημαϊκών Βιβλιοθηκών
 Παιδαγωγικό Ινστιτούτο Βιβλιοθήκη & Κέντρο Παραρτημάτων Στερεάς Ελλάδας Πανεπιστημίου Ιωαννίνων



Στόχος της Έρευνας :

Αξιολόγηση της Βιβλιοθήκης



Χώρος Διεξαγωγής Έρευνας :



Πανεπιστήμιο Ιωαννίνων

Α. Αμφιθέατρα και Αίθουσες Διδασκαλίας



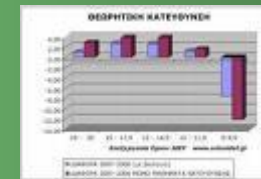
Β. Βιβλιοθήκη και Κέντρο Πληροφόρησης



Χρόνος Διεξαγωγής Έρευνας : Ακαδ/κό Έτος 2007 - 2008

Δείγμα Έρευνας : 530 Ερωτηματολόγια

Α. Θετική Κατεύθυνση



Β. Θεωρητική Κατεύθυνση





 17

 Πανεπιστήμιο Συνεργείο

 Ακαδημαϊκών Βιβλιοθηκών

 24-26 Σεπτεμβρίου 2008

 ως Στοιχείο ποιότητας

 των Ακαδημαϊκών Ιδρυμάτων

 66 η αξιολόγηση των Βιβλιοθηκών

 Πανεπιστήμιο & Κέντρα Πρωτοβάθμιας & Δευτεροβάθμιας Εκπαίδευσης

Ερωτηματολόγιο :

A. Στοιχεία Φοιτητή

- Έτος Φοίτησης
- Μέσος Όρος Βαθμολογίας
- Αριθμός Μαθημάτων που χρωστά

1^ο, 2^ο, 3^ο, 4^ο και πάνω

5 - 6,9 7-8,9 9-10

Κανένα, 1-5, 6-10, 11 και πάνω

B. Βαθμός Χρήσης της Βιβλιοθήκης

Έρευνα

Κατά τη διάρκεια της φετινής χρονιάς πόσο συχνά :

- Χρησιμοποιήσατε υλικό της Βιβλιοθήκης για τις εργασίες σας
- Χρησιμοποιήσατε τη Βιβλιοθήκη ως χώρο ανάγνωσης
- Χρησιμοποιήσατε τον Ηλεκτρονικό Κατάλογο (OPAC)
- Χρησιμοποιήσατε τις Βιβλιογραφικές Βάσεις Δεδομένων για άρθρα περιοδικών
- Χρησιμοποιήσατε τα Ηλεκτρονικά Περιοδικά
- Δανειστήκατε βιβλία από τη Βιβλιοθήκη
- Χρησιμοποιήσατε βιβλία που δε σχετίζονται με τα μαθήματά σας



Ερωτηματολόγιο :

Γ. Συμβολή στην επίδοση και στην κριτική σκέψη των φοιτητών

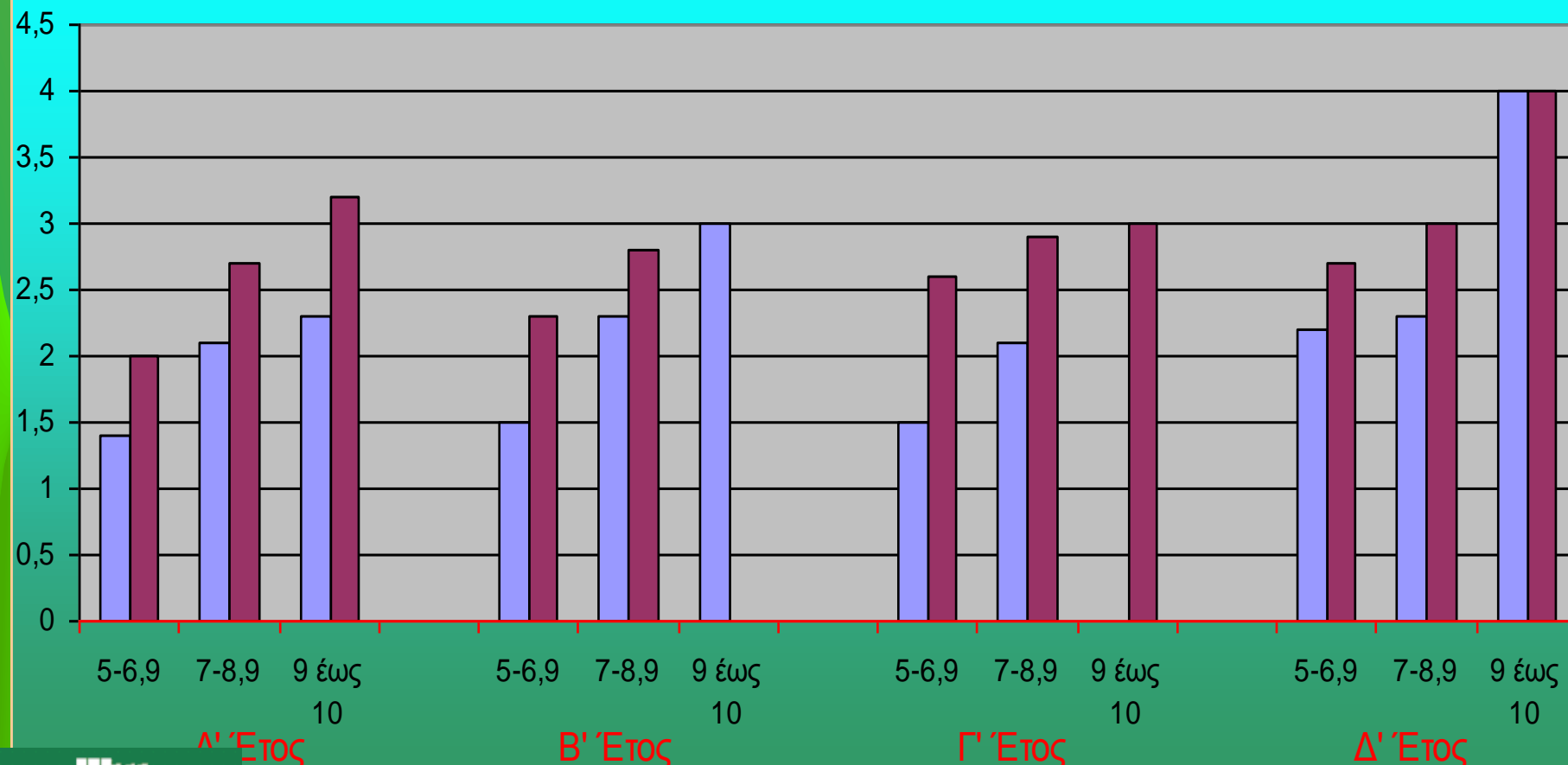
Έρευνα

«Από τη μέχρι τώρα παρουσία σας στο Πανεπιστήμιο σε τι ποσοστό αισθάνεστε ότι η Βιβλιοθήκη σας έχει βοηθήσει στους ακόλουθους τομείς» ;

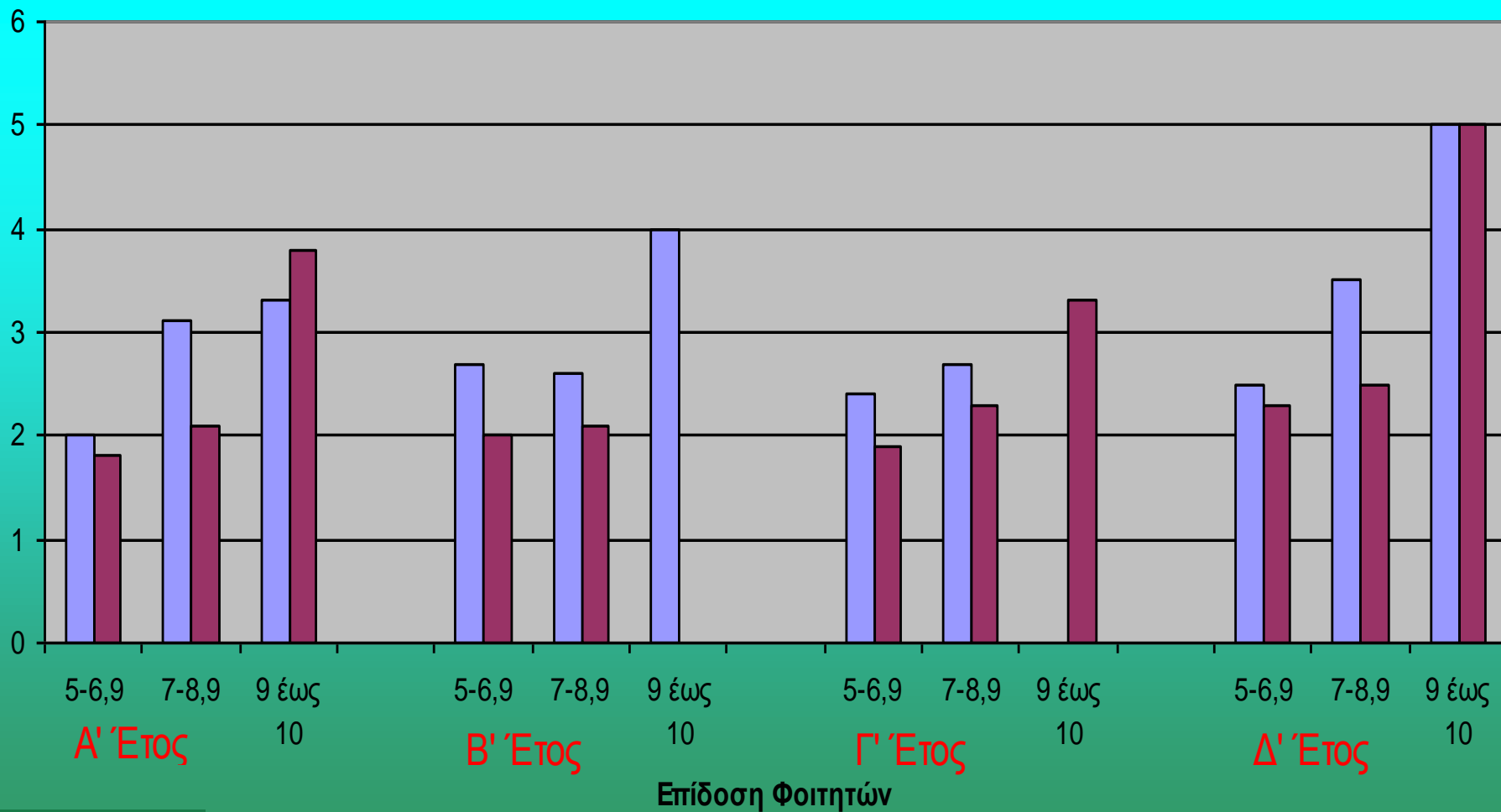
- Στη μελέτη για τα μαθήματά σας
- Στην εκπόνηση Ερευνητικών Εργασιών
- Στη γενικότερη Πνευματική σας συγκρότηση
- Στην κριτική σας ικανότητα
- Να σκέφτεστε αναλυτικά και λογικά



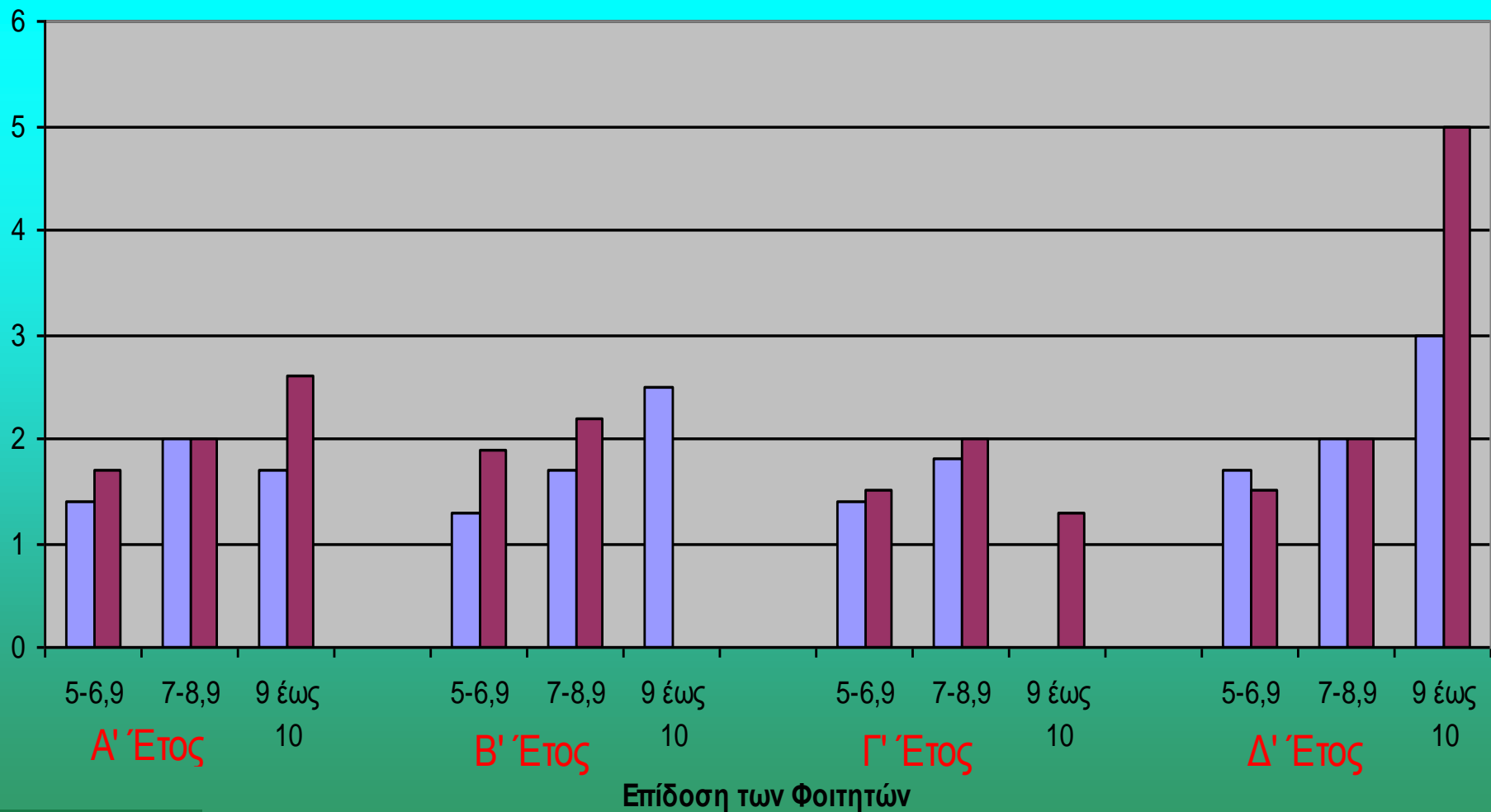
1. Χρήση της Βιβλιοθήκης ανά έτος και επίδοση των φοιτητών :



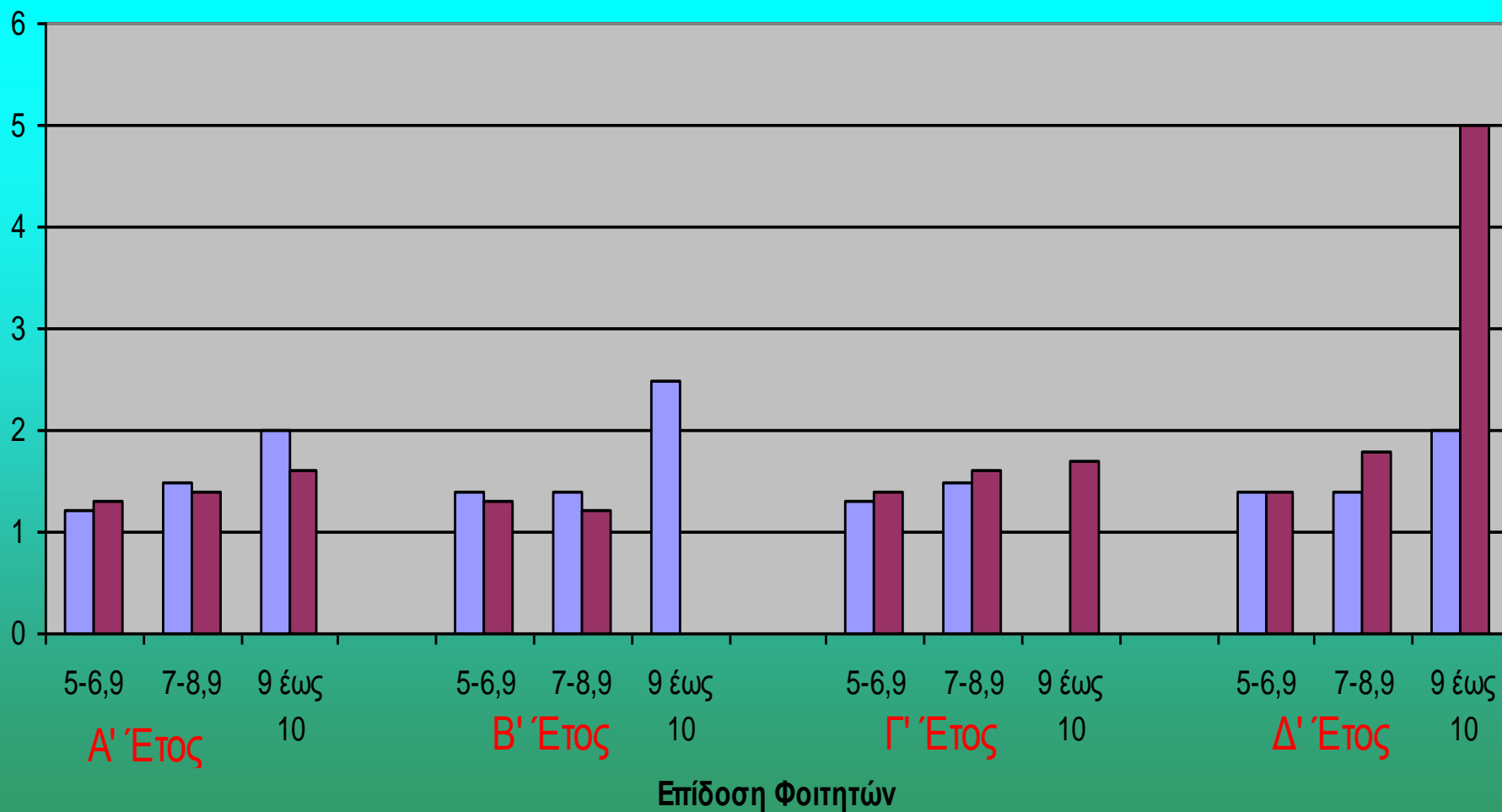
2. Χρήση της Βιβλιοθήκης ως χώρου ανάγνωσης :



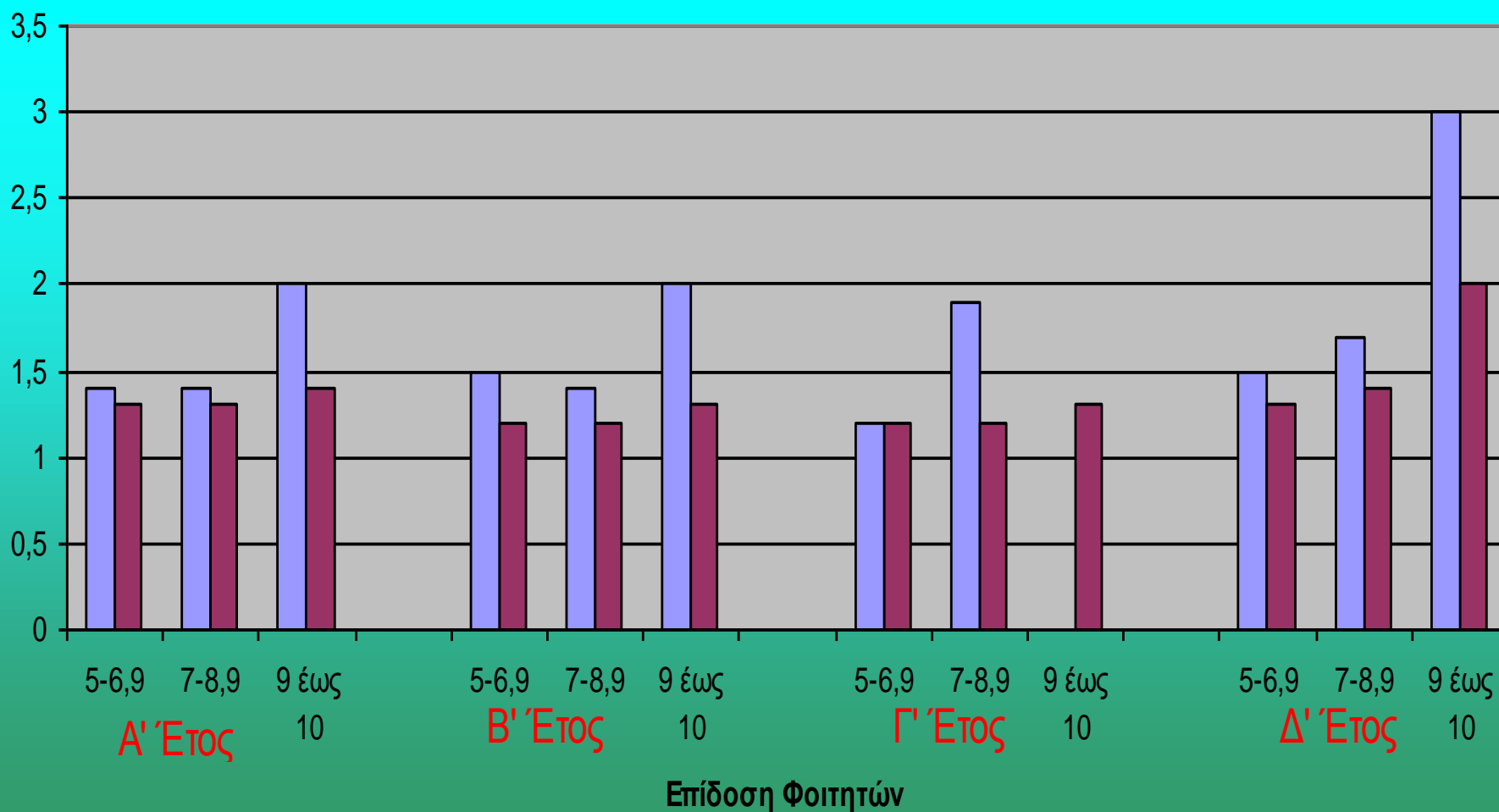
3. Χρήση Ηλεκτρονικού Καταλόγου :



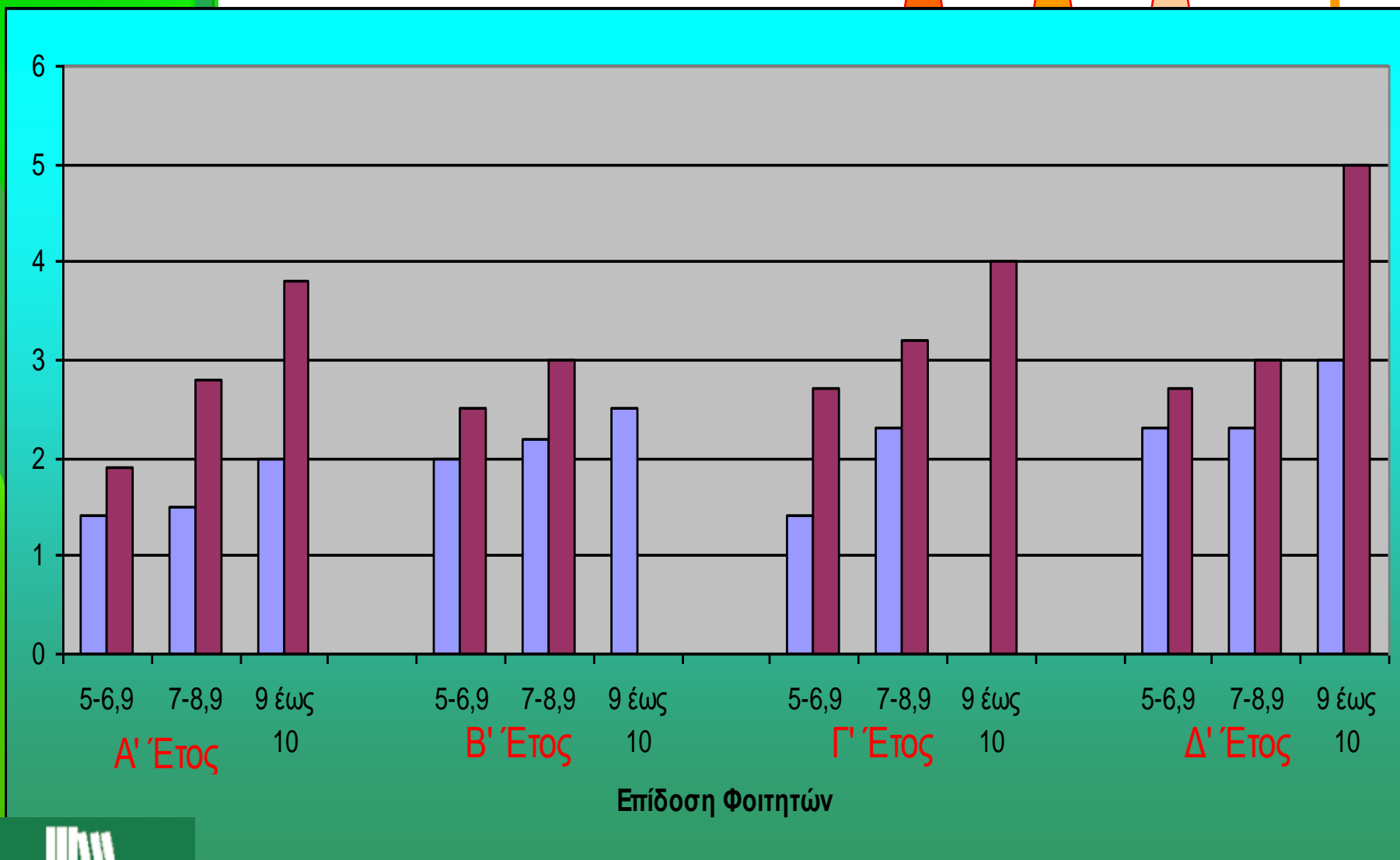
4. Χρήση Βάσεων Δεδομένων για άρθρα περιοδικών :



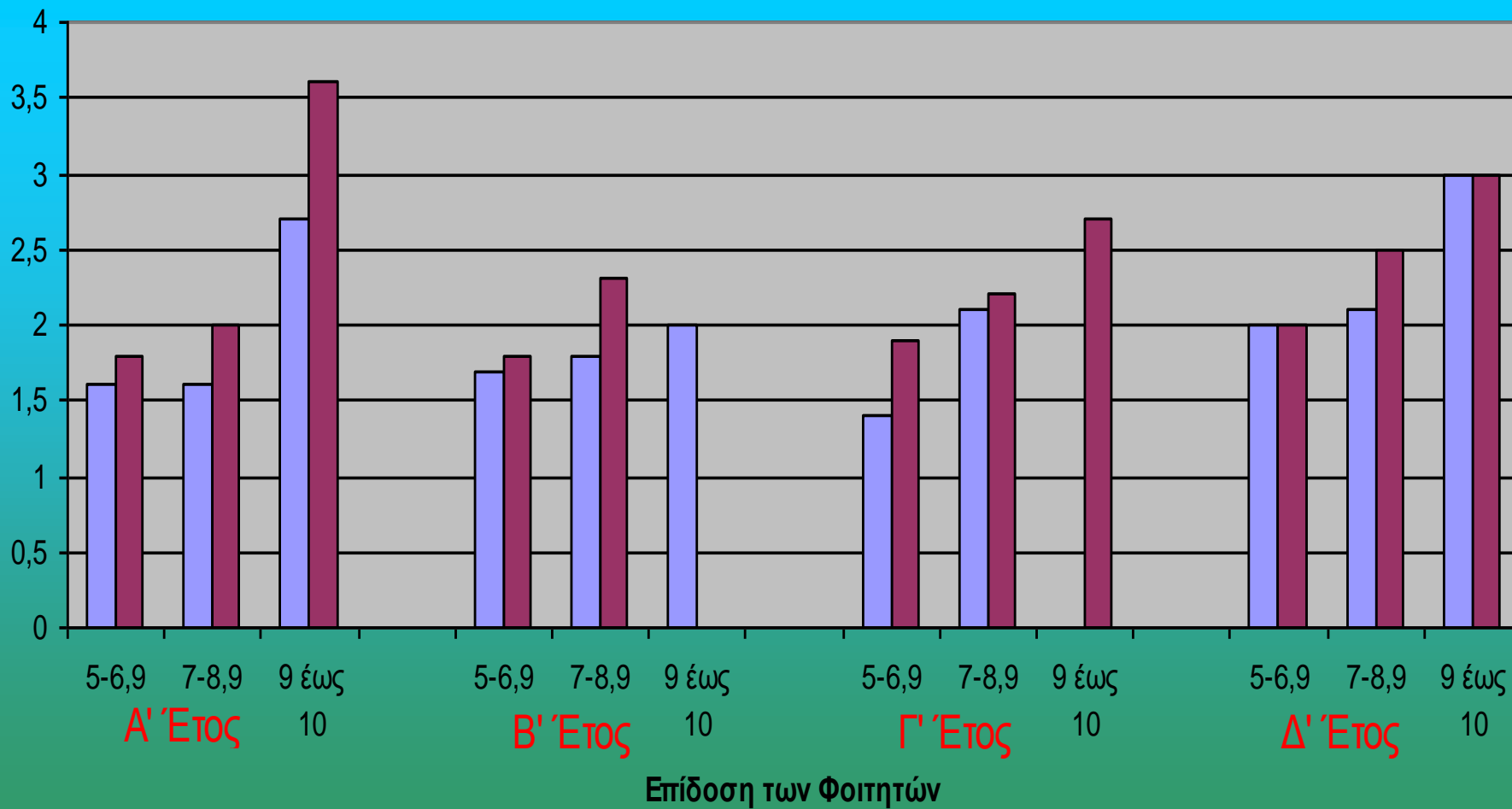
5. Χρήση Ηλεκτρονικών περιοδικών :



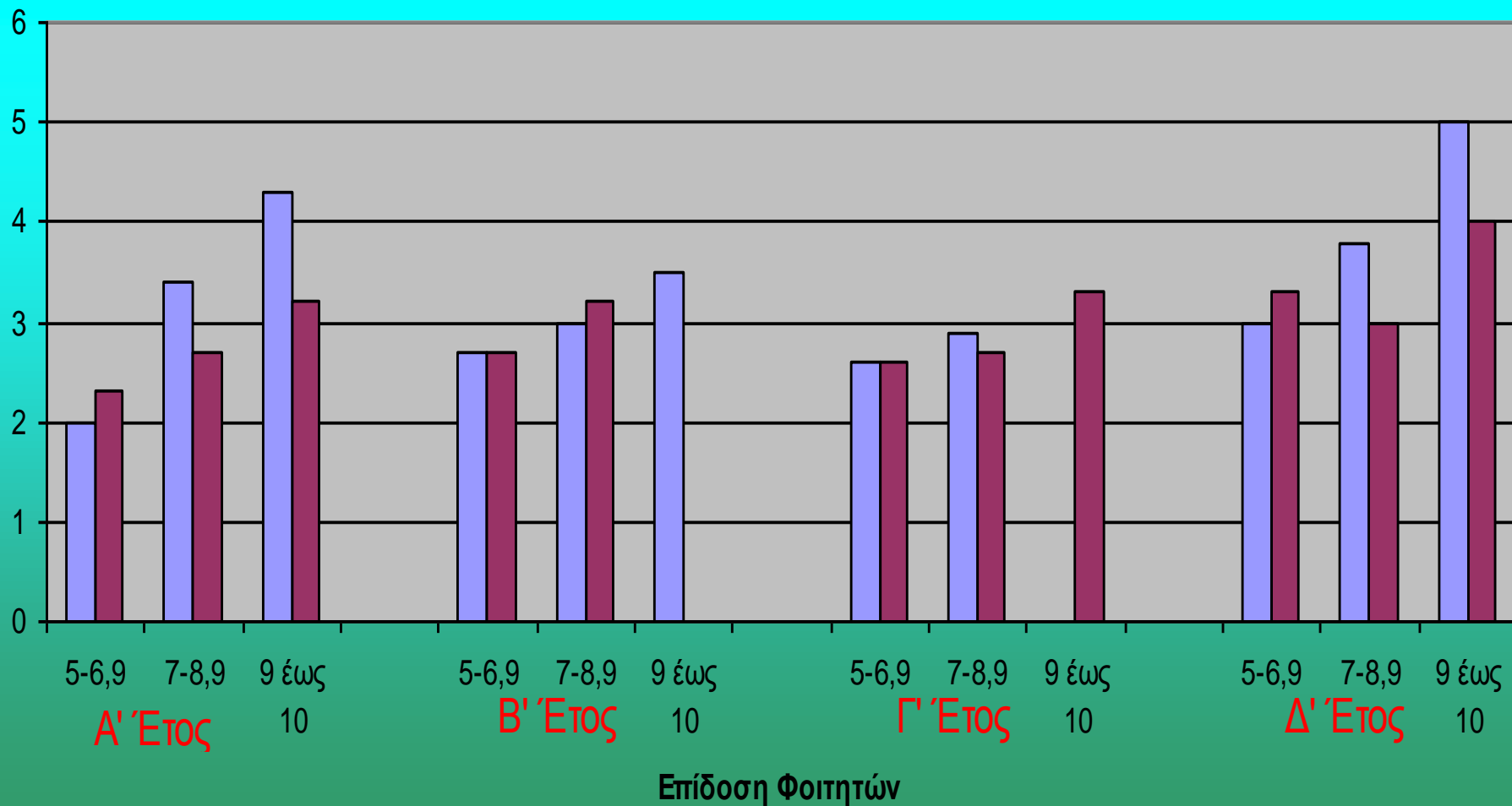
6. Δανεισμός Βιβλίων



7. Χρήση βιβλίων που δε σχετίζονται με τα μαθήματα :

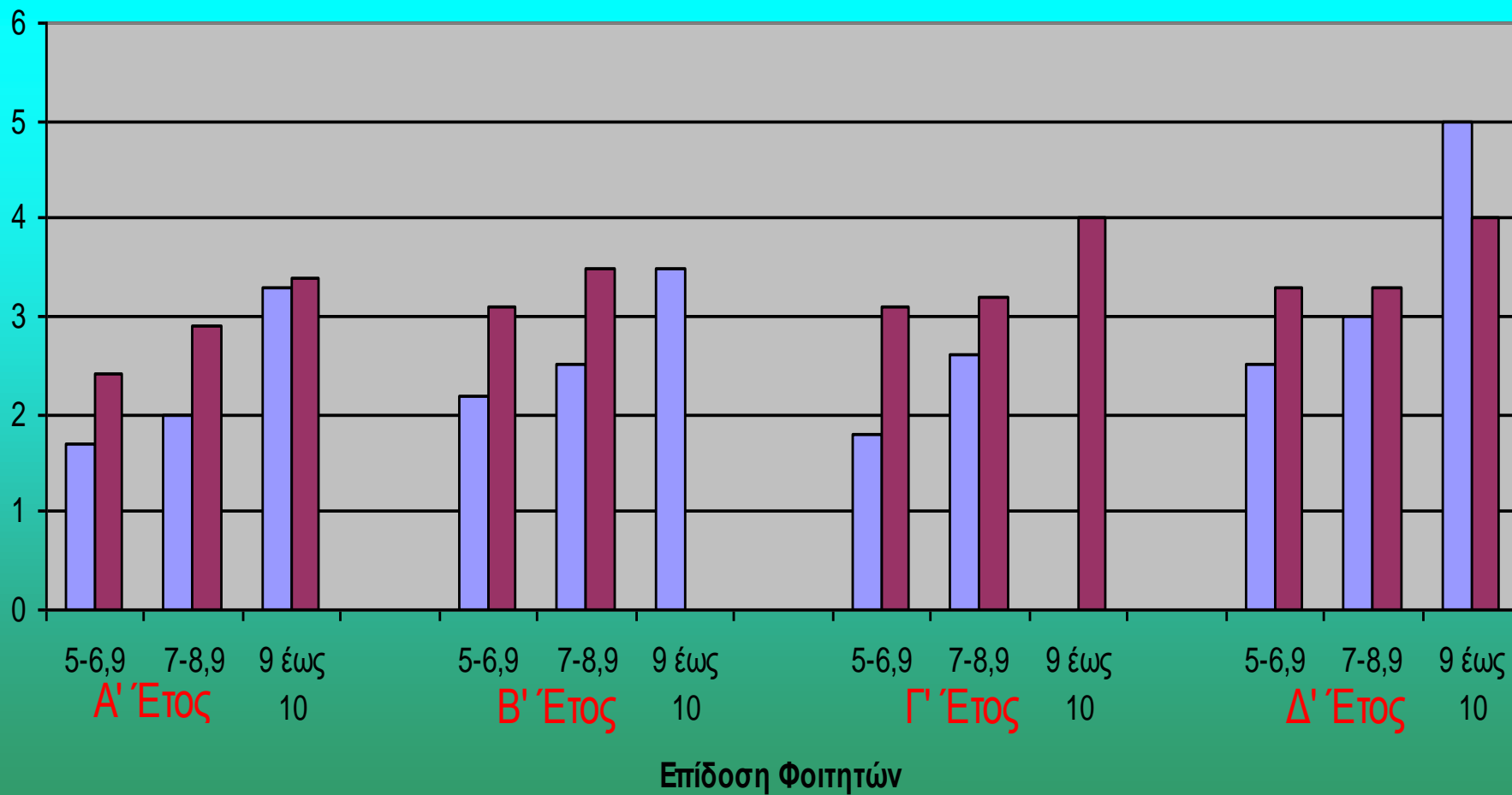


8. Συμβολή στα μαθήματα :



Επίδοση Φοιτητών

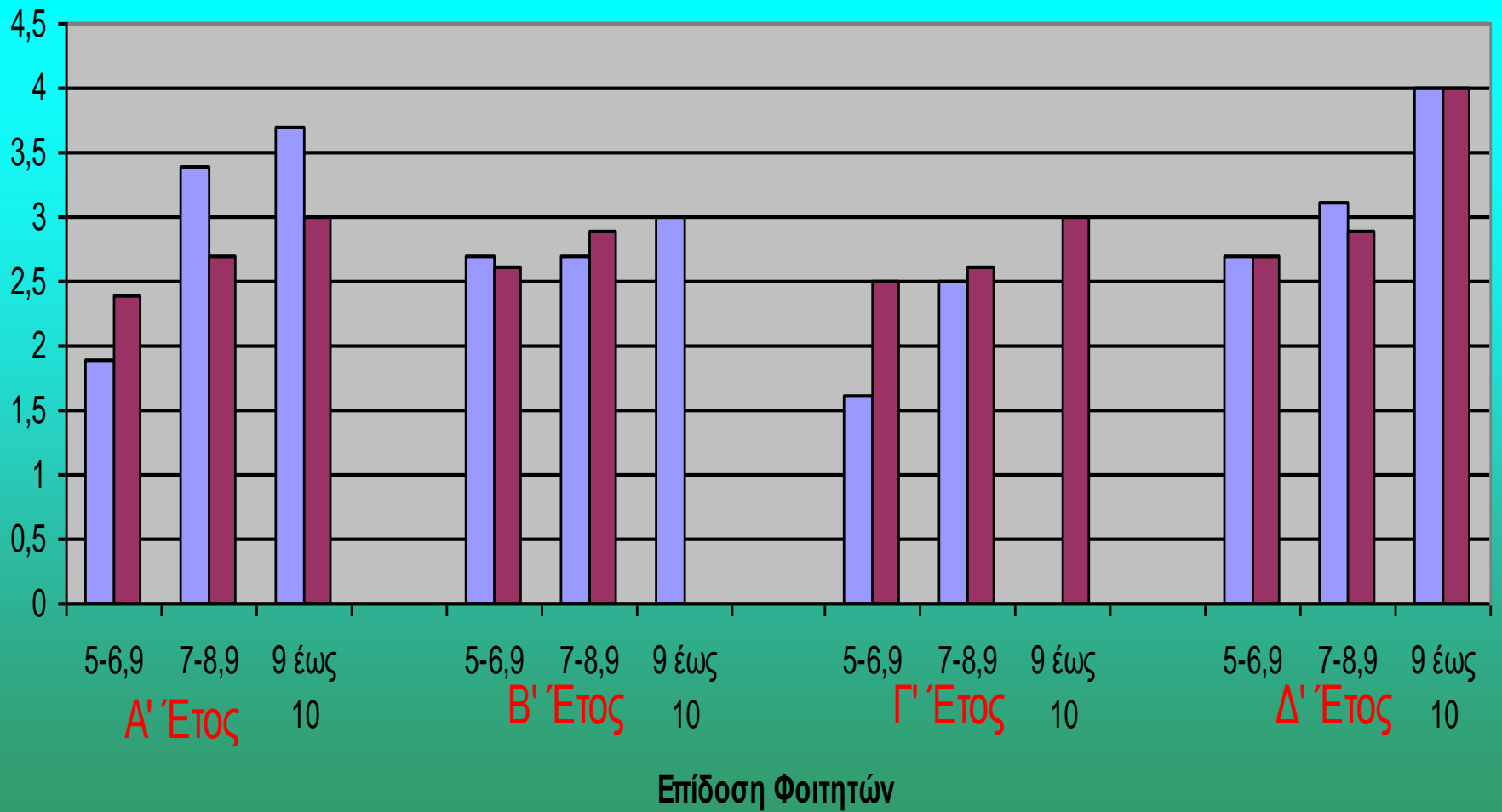
9. Συμβολή στις εργασίες :



Επίδοση Φοιτητών



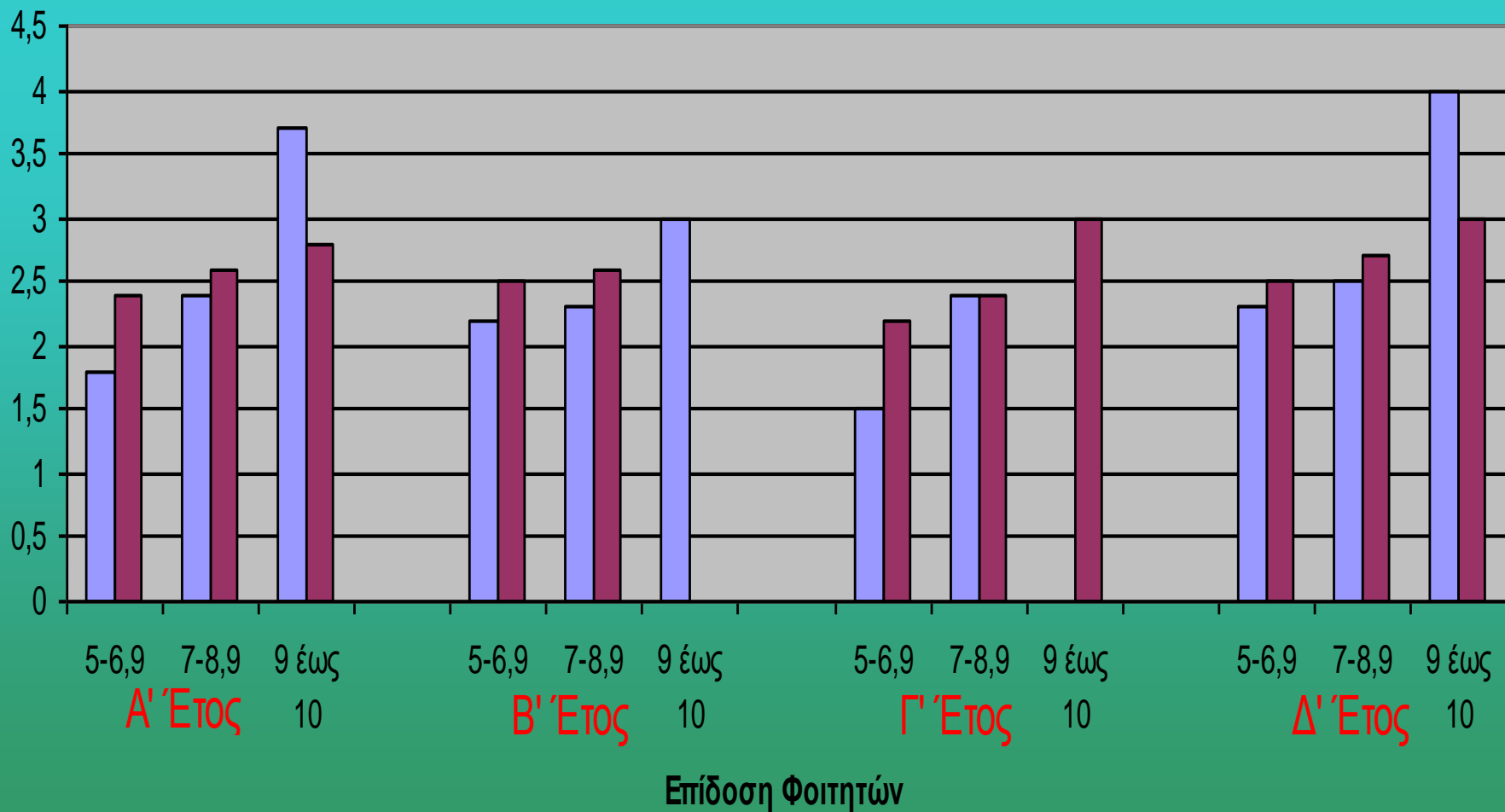
10. Συμβολή στην πνευματική συγκρότηση :



Επίδοση Φοιτητών



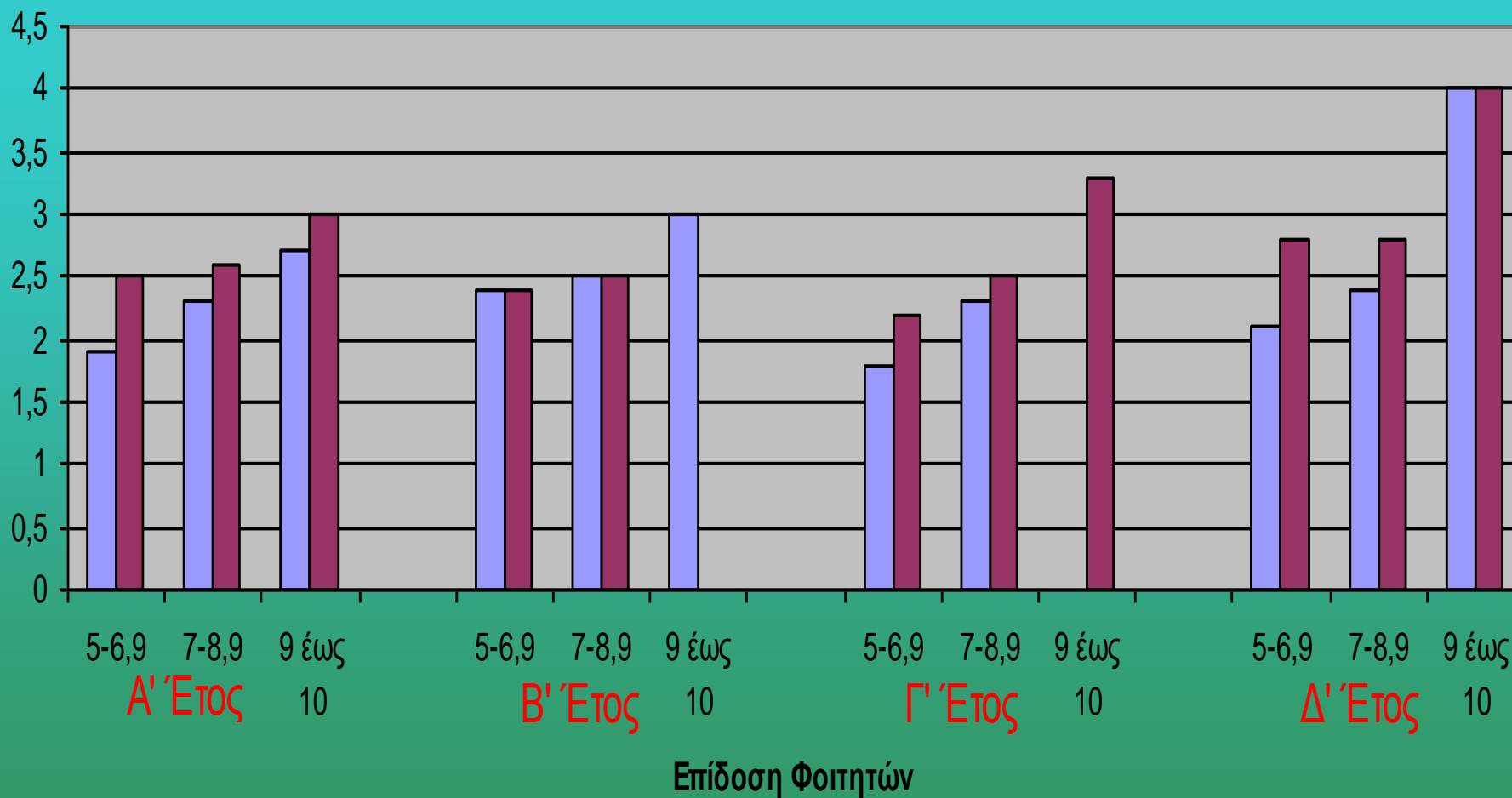
11. Συμβολή στην κριτική ικανότητα :



Επίδοση Φοιτητών



12. Συμβολή στην αναλυτική και λογική σκέψη :



Συμπεράσματα :

Συμβολή της Βιβλιοθήκης στην επίδοση των φοιτητών

- Μικρή έως αρκετή χρήση
- Χρήση ανάλογη της επίδοσης
- Μικρή αύξηση χρήσης στα μεγαλύτερα έτη
- Μεγαλύτερη χρήση από φοιτητές Θεωρητικών Επιστημών
- Μεγαλύτερη χρήση των Ηλεκτρονικών Πηγών από φοιτητές Θετικών Επιστημών
- Μικρή χρήση του Ηλεκτρονικού Καταλόγου και των Βάσεων Δεδομένων
- Ικανοποιητικές τιμές δανεισμών
- Αρκετή χρήση βιβλίων που δε σχετίζονται με τα μαθήματα των σπουδαστών - Συμβολή της Βιβλιοθήκης στην πνευματική τους συγκρότηση, την ανάπτυξη της κριτικής τους ικανότητας και της λογικής και αναλυτικής τους σκέψης
- Σημαντική συμβολή της Βιβλιοθήκης στη μελέτη και την εκπόνηση ερευνητικών εργασιών των φοιτητών



17
 Πανεπιστήμιο Συνεργείο
 Ακαδημαϊκών Βιβλιοθηκών
 24-26 Σεπτεμβρίου 2008
 ως Στοιχείο ποιότητας
 των Ακαδημαϊκών Ιδρυμάτων
 Πανεπιστήμιο Ιωαννίνων - Βιβλιοθήκη & Κέντρο Πληροφόρησης - Στεφάνου Καραϊσκάκη 14550020



Η επίδραση της Βιβλιοθήκης και Κέντρου Πληροφόρησης του Πανεπιστημίου Ιωαννίνων στην επίδοση των φοιτητών

Βασίλης Πολυχρονόπουλος

ΠΕΜΠΤΗ 25 ΣΕΠΤΕΜΒΡΙΟΥ 2008