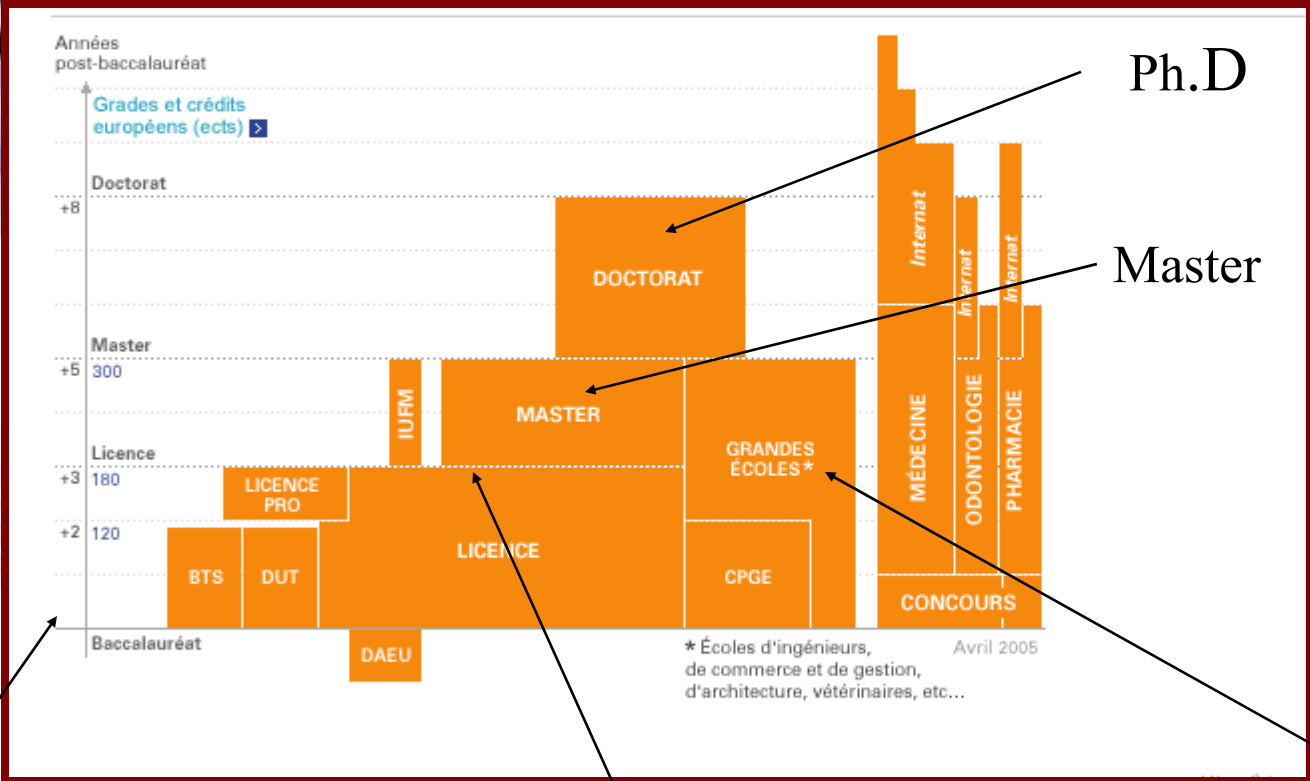




# ΣΥΝΟΧΗ: ΠΕΡΙΟΡΙΣΜΟΙ ΚΑΙ ΕΛΕΥΘΕΡΙΕΣ ΕΝΟΣ ΣΥΛΛΟΓΙΚΟΥ ΚΑΤΑΛΟΓΟΥ

Κατερίνα Χατζοπούλου, conservateur en chef  
SCD section Droit Université Sophia Antipolis

# ΓΑΛΛΙΑ : ΑΝΩΤΑΤΗ ΕΚΠΑΙΔΕΥΣΗ



Baccalauréat  
Απολυτήριο

Licence: 3 έτη σπουδών

Μεγάλες σχολές

# ΓΑΛΛΙΑ : ΑΝΩΤΑΤΗ ΕΚΠΑΙΔΕΥΣΗ

**Πανεπιστήμια : 160**

**Φοιτητές : 2, 5 εκατομμύρια**

από τους οποίους 11,3 % είναι ξένοι

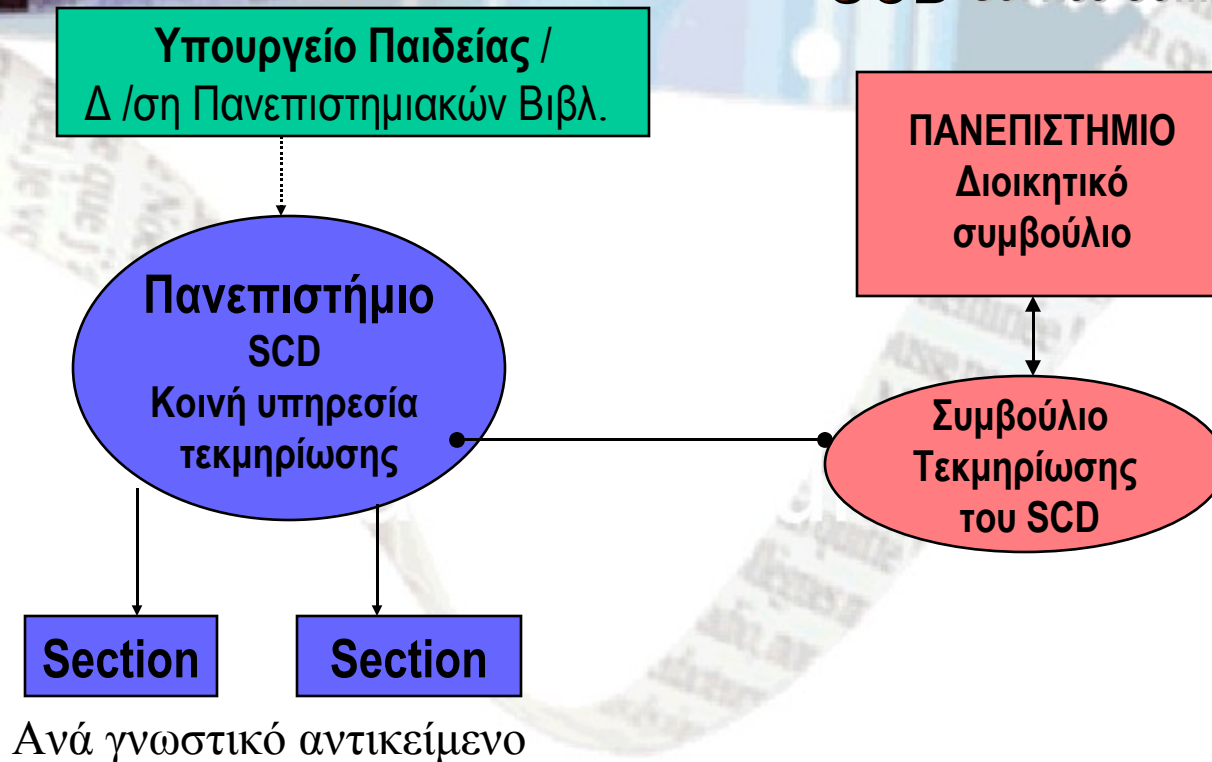
**Εκπαιδευτικοί : 89000**

**Προϋπολογισμός : 10 δισεκατομμύρια**

# ΓΑΛΛΙΑ : ΠΑΝΕΠΙΣΤΗΜΙΑΚΕΣ ΒΙΒΛΙΟΘΗΚΕΣ

Οργανωτική δομή (διάταγμα 4 Ιουλίου 1985)

**BU** Bibliothèque Universitaire  
**SCD** Service Commun de Documentation



# ΓΑΛΛΙΑ : ΠΑΝΕΠΙΣΤΗΜΙΑΚΕΣ ΒΙΒΛΙΟΘΗΚΕΣ

## ΣΥΓΚΕΝΤΡΩΤΙΚΑ ΣΤΟΙΧΕΙΑ\*

### Υποδομές

Επιφάνεια χώρων σε άμεση πρόσβαση: 1.061.568 μ<sup>2</sup>

Θέσεις για χρήστες 120.900

Θέσεις υπολογιστών 10.323

### Συλλογές

Μονογραφίες 38.000.000

Έντυπα περιοδικά 594.600 τίτλοι

Ηλεκτρονικά περιοδικά 494.600 τίτλοι

Βάσεις δεδομένων 2.700

\* επεξεργασία δεδομένων 2005

# ΓΑΛΛΙΑ : ΠΑΝΕΠΙΣΤΗΜΙΑΚΕΣ ΒΙΒΛΙΟΘΗΚΕΣ

## ΣΥΓΚΕΝΤΡΩΤΙΚΑ ΣΤΟΙΧΕΙΑ\*

### Δανεισμοί

---

Εγγεγραμμένοι χρήστες	1.314.000
Αριθμός επισκέψεων	61.000.000
Αριθμός δανεισμών	18.500.000
Διαδανεισμός	263.054 αιτήματα
Εκπαίδευση χρηστών	23.500 ώρες

\* επεξεργασία δεδομένων 2005

# ΓΑΛΛΙΑ : ΠΑΝΕΠΙΣΤΗΜΙΑΚΕΣ ΒΙΒΛΙΟΘΗΚΕΣ

## ΣΥΓΚΕΝΤΡΩΤΙΚΑ ΣΤΟΙΧΕΙΑ\*

Λειτουργία	57 ώρες /εβδομάδα	253 μέρες/ χρόνο
Προσωπικό		5.000
Προϋπολογισμός		347.232.295
Δαπάνη προσωπικού		178.982.488

\* επεξεργασία δεδομένων 2005

# Πανεπιστημιακές βιβλιοθήκες: συλλογικός κατάλογος

**ABES** Agence bibliographique de l'enseignement  
supérieur

Βιβλιογραφικός οργανισμός της ανώτατης εκπαίδευσης



**SUDOC** système commun de documentation

Κοινό σύστημα τεκμηρίωσης



# ABES – Βιβλιογραφικός οργανισμός ανώτατης εκπαίδευσης

## Agence bibliographique de l'enseignement supérieur

Βιβλιογραφικός οργανισμός ανώτατης εκπαίδευσης

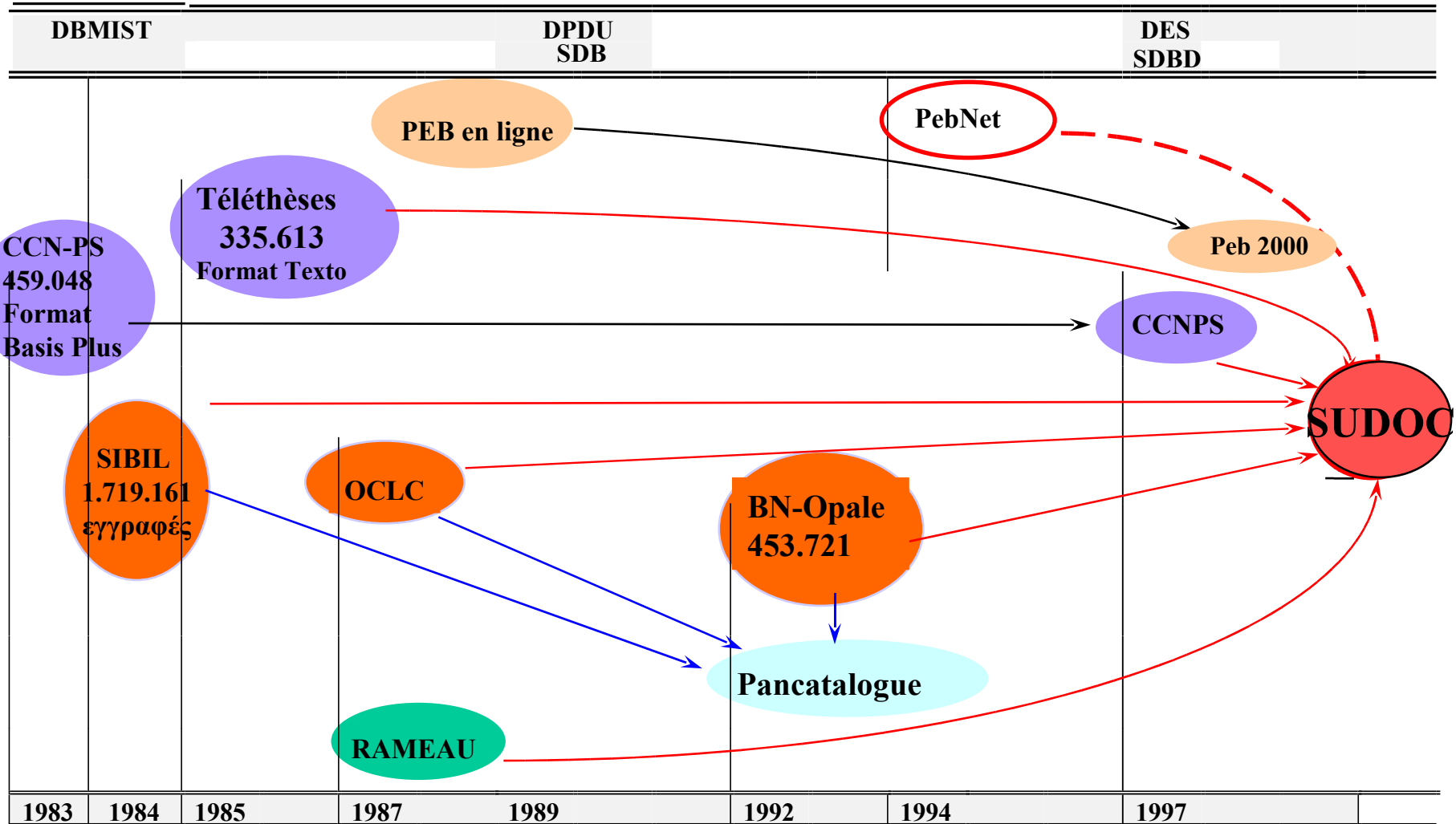
- Δημόσια υπηρεσία διοικητικού χαρακτήρα
- Δημιουργήθηκε με υπουργική απόφαση το 1994
- Είναι υπό την εποπτεία του Υπουργείου Εθνική Παιδείας της Γαλλίας
- Στελέχωση : 50 άτομα (πληροφορικοί, βιβλιοθηκονόμοι, διοικητικό)
- Εδρεύει στο Montpellier

# ABES – Βιβλιογραφικός οργανισμός ανώτατης εκπαίδευσης

## ABES : σκοποί

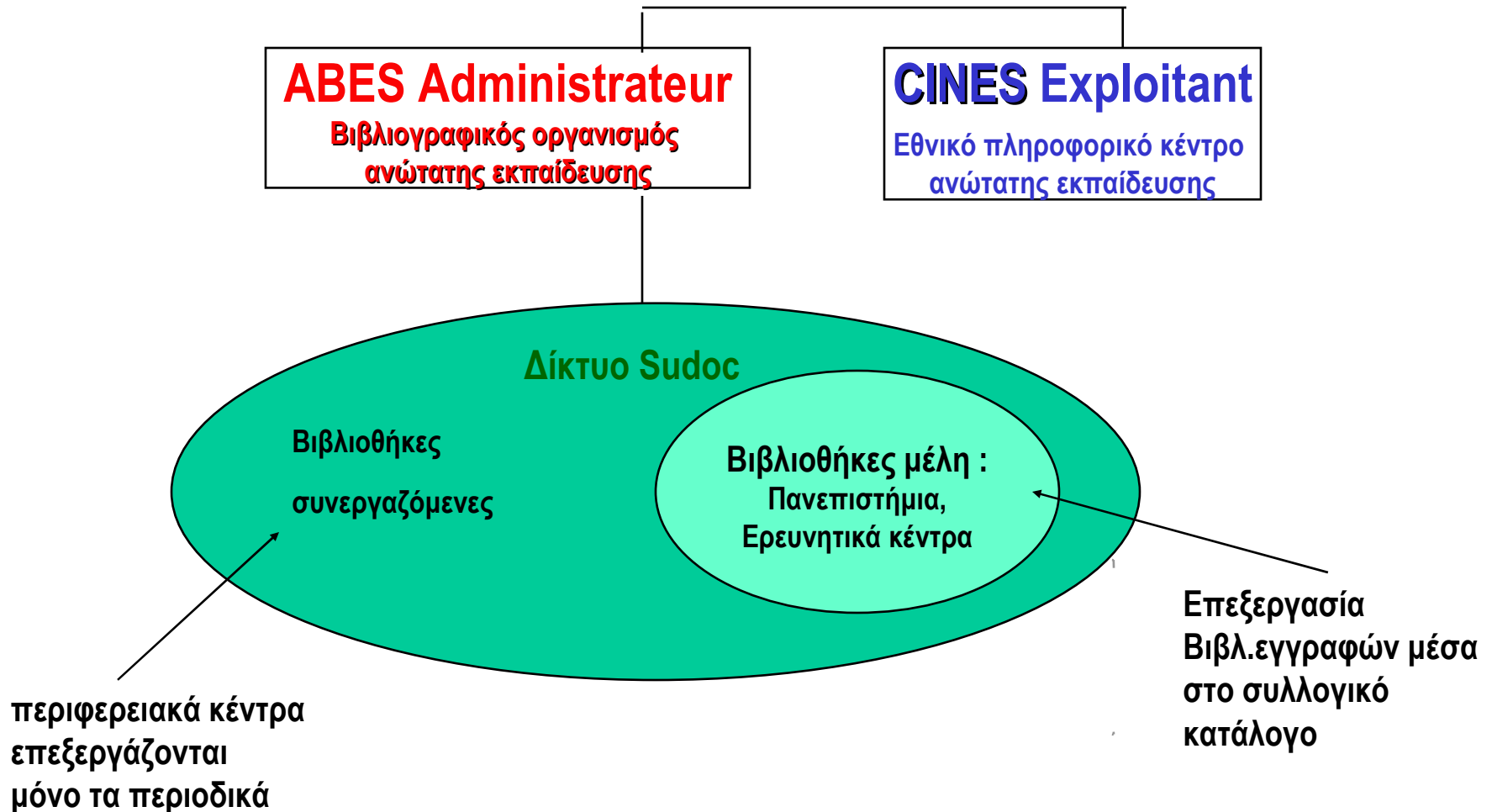
- Οργάνωση και διαχείριση του πανεπιστημιακού συστήματος τεκμηρίωσης
- Διαχείριση των καταλόγων και των συλλογικών υπηρεσιών των Βιβλιοθηκών της ανώτατης εκπαίδευσης και ερευνητικών κέντρων

# ΠΑΝΕΠΙΣΤΗΜΙΑΚΕΣ ΒΙΒΛΙΟΘΗΚΕΣ: συλλογικοί κατάλογοι, πριν 1994



# Sudoc – συλλογικός κατάλογος

## Συντονισμός & οργάνωση



# Sudoc – συλλογικός κατάλογος

## Διαδικασία εργασιών

Εμπλουτισμός των τοπικών καταλόγων των βιβλιοθηκών με τη διαδικασία :

- Επεξεργασία μίας βιβλιογραφικής εγγραφής μέσα στο συλλογικό κατάλογο και κατέβασά της στο τοπικό κατάλογο
- Αποστολή καθημερινή ή εβδομαδιαία ενός αρχείου του τοπικού καταλόγου
- Στόχος κάθε τοπικού καταλόγου να παραλαμβάνει αυτόματα και τακτικά στο server του τοπικού λογισμικού τις ανανεώσεις των καθιερωμένων όρων της βάσης Sudoc

# SUDOC – συλλογικός κατάλογος

## Οργάνωση της βάσης

### Βάση παραγωγής

ISSN, F-Mesh, BNF - Bibliographie de la France et autorités

### Βάση υποστήριξης

BNF autorités supplémentaires, Electre

### Εξωτερικές βάσεις (accès Z39.50)

RLG	Bibliographic dbase
CURL	Consortium of University Research Librairie
NLA	National Librairie of Australian Catalogue
DBD	Deutsche Bibliotek Database
LC	Library of Congress

# SUDOC – συλλογικός κατάλογος

## Οργάνωση της βάσης

- Format Unimarc
- Καθιερωμένοι όροι
  - Εγγραφές συνδεδεμένες με αντίστοιχους καθιερωμένους όρους
  - Θεματική ευρετηρίαση
    - RAMEAU obligatoire
    - FMESH facultatif
  - Άλλοι καθιερωμένοι όροι
    - Φυσικά πρόσωπα,
    - Φορείς et titres uniformes

**FORMAT -  
προτυποποίηση**

# SUDOC – συλλογικός κατάλογος

## Συστήματα

- **Serveur central pour la gestion du catalogue matériel et système : Unix**  
**Λογισμικό applicatif : OCLC PICA CBS 4**
- **Serveur για πρόσβαση public Web matériel et système : Sun Solaris (Unix)**  
**Λογισμικό applicatifs : OCLC PICA PSI**
- **Lient localPC Windows**  
**Λογισμικό applicatif : OCLC PICA WinIBW**



# SUDOC – συλλογικός κατάλογος

## Καταμερισμός αρμοδιοτήτων

### ● Groupes des professionnels

- coordinateur (XX) **Συντονιστής σε κάθε κέντρο τεκμηρίωσης**
- crcat (XX), réservés aux centres régionaux
- vcatalogueur (CA)
- tcatalogueur (TA)
- catalogueur (CB) **Καταλογογράφηση, διορθώσεις**
- exemplarisation (CC) **Απλή προσθήκη αντιτύπων**
- consultation (LA, consultation simple et EL, correspondants Documents Electroniques)
- pebprof (PA) **Ψάξιμο, Αναζήτηση**

SCD κοινή υπηρεσία τεκμηρίωσης

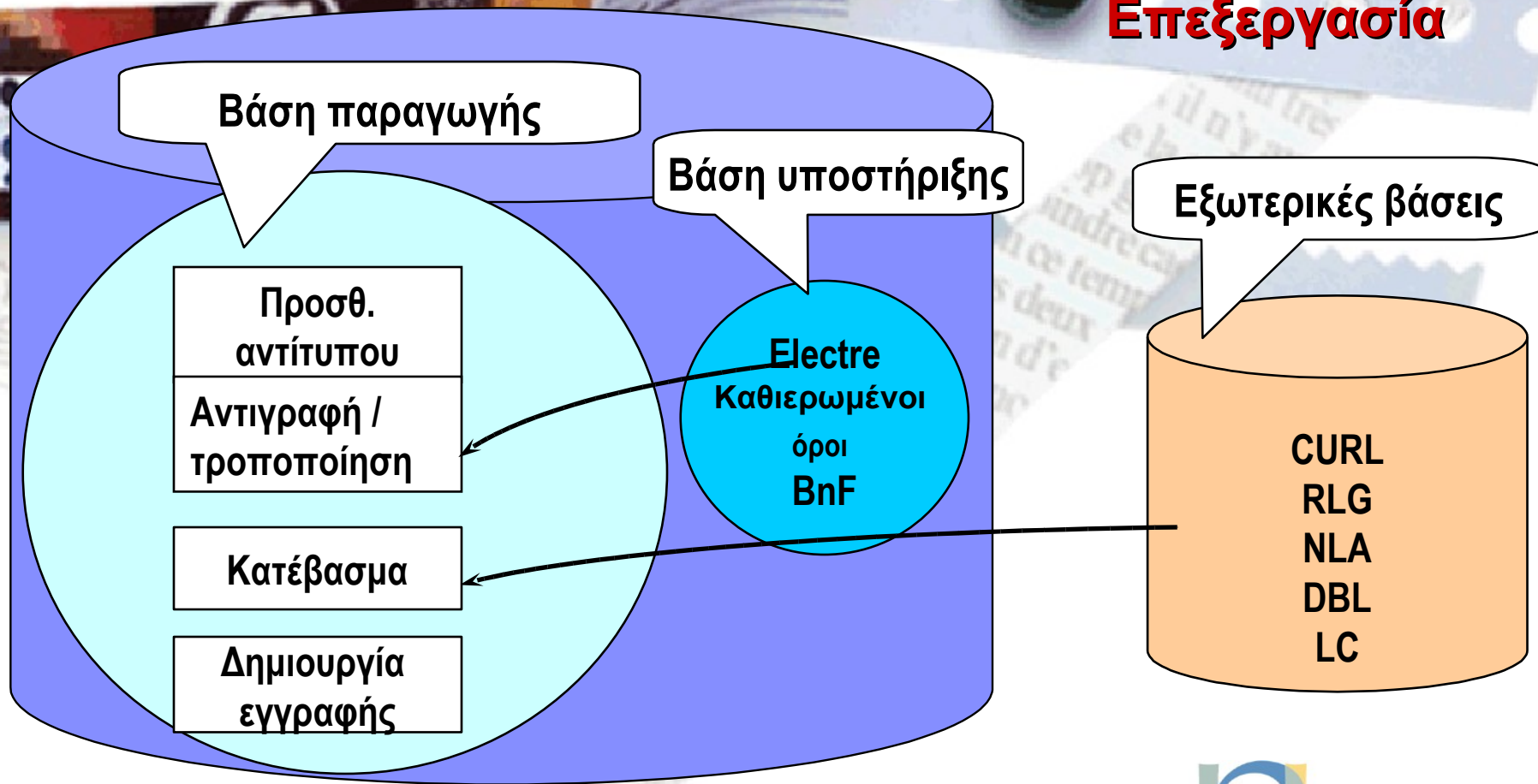
# SUDOC – συλλογικός κατάλογος

**Καταμερισμός  
αρμοδιοτήτων:  
πρόσβαση**



# SUDOC – συλλογικός κατάλογος

## Επεξεργασία

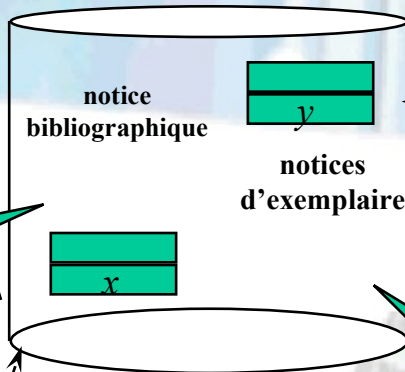


# SUDOC – συλλογικός κατάλογος

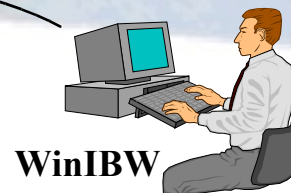
## επεξεργασία και έλεγχος

Βάση καταλόγου

Δημιουργία νέας βιβλιογραφικής εγγραφής ή προσθήκη αντίτυπου σε ήδη υπάρχουσα βιβλιογραφική εγγραφή



Κατέβασμα βιβλιογραφικής εγγραφής

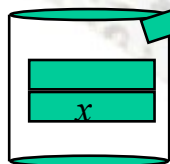


WinIBW

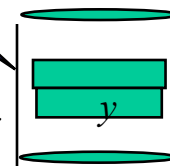
Μεταφορά δεδομένων αντιτύπων

Τοπικό λογισμικό 'y'

Τοπικό λογισμικό 'x'



WinIBW  
Λογισμικό πρόσβασης



# SUDOC – συλλογικός κατάλογος

## Βασικές διεργασίες ελέγχου βιβλιογραφικών εγγραφών

- Έλεγχος εγγραφών πριν και μετά το κατέβασμα
- Αναλυτική ανασκόπηση κάθε κατεβάσματος (ημερολόγιο εργασιών, διπλές εγγραφές...)
- Κατάλογος προβλημάτων (εγγραφές που απορρίφθηκαν κλπ)
- Έλεγχος από τους καταλογογράφους
- Χρήση προσωρινών βάσεων για δοκιμές

# Sudoc : έλεγχος εγγραφών (έρευνα 2003)

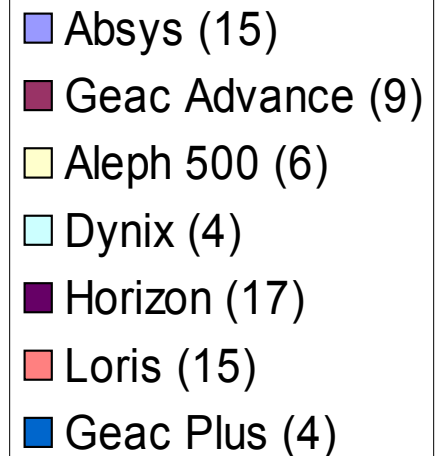
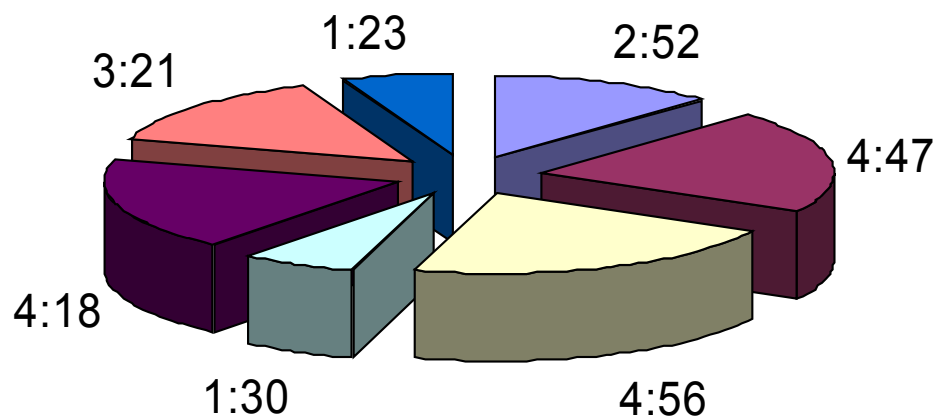
## Εκτίμηση μέσου χρόνου απασχόλησης/ εβδομάδα

- Absys : de 30 min à 10 h (15 απαντήσεις)
- Aleph 500 : de 10 min à 12 h 30 (7 απαντήσεις)
- Dynix : de 0 min à 5 h (4 απαντήσεις)
- Geac Advance : de 30 min à 10 h (9 απαντήσεις)
- Geac Plus : de 5 min à 2 h (4 απαντήσεις)
- Horizon : de 20 min à 15 h (17 απαντήσεις)
- Loris : de 10 min à 10 h (15 απαντήσεις)
- Multilis : de 1h10 à 32h (?) (2 απαντήσεις)

Λογισμικά βιβλιοθηκών

# Sudoc : έλεγχος εγγραφών (έρευνα 2003)

## Μέσος χρόνος απασχόλησης εβδομαδιαίως



# Sudoc : η ζωή στο δίκτυο

## Εκπαίδευση

- Εκπαίδευση των συντονιστών κάθε ιδρύματος
- Εκπαίδευση στη χρήση logiciel professionnel WinIBW
- Εγχειρίδια χρήσης
- Δημιουργία εργαλείων για την καταλογογράφηση

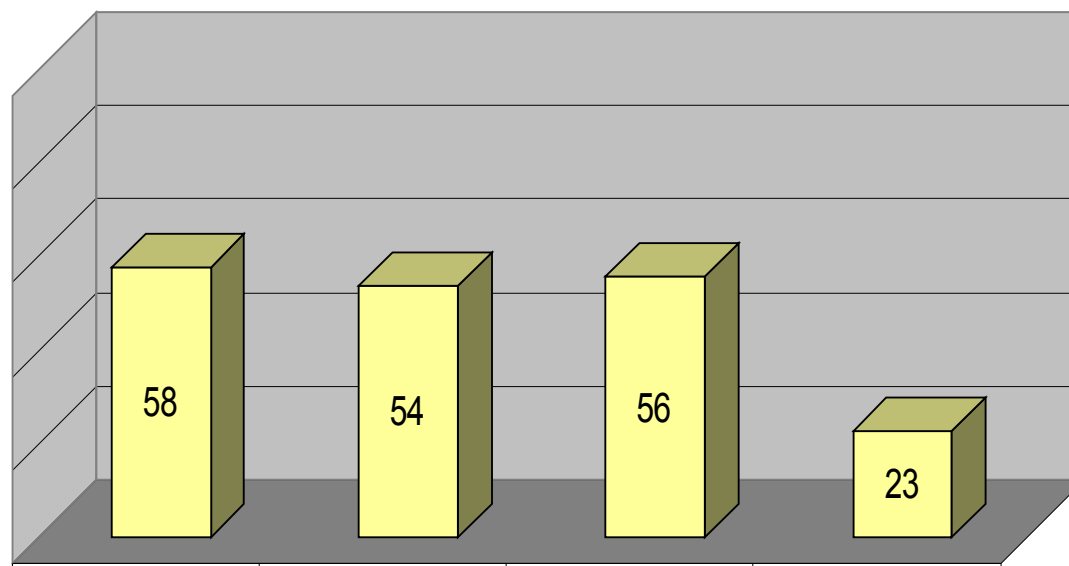
## Ανταλλαγή πληροφοριών

- Ηλεκτρονική λίστα για την ενημέρωση των μελών του δικτύου
- Εκπαιδευτικές ημερίδες και συναντήσεις εργασίας



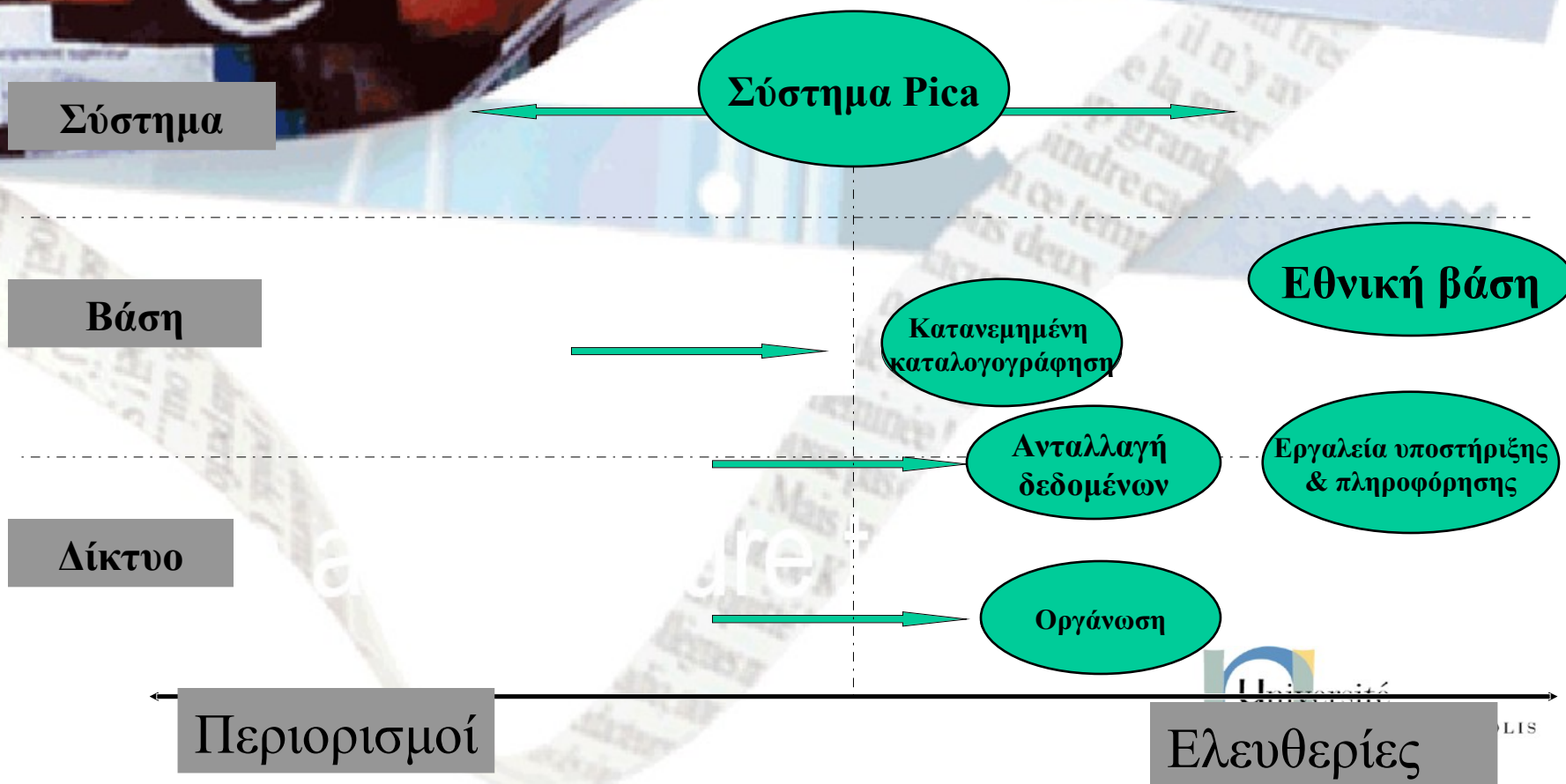
# Sudoc : η ζωή στο δίκτυο

Χρησιμοποιούνται περισσότερο



Κεντρ.Υπο. Ανταλλαγές Συντονιστές Τηλέφωνο

# SUDOC : περιορισμοί / ελευθερίες



# ΠΑΝΕΠΙΣΤΗΜΙΑΚΟ ΣΥΣΤΗΜΑ ΤΕΚΜΗΡΙΩΣΗΣ



## SUDOC, σήμερα

- ✓ Κατάλογος multi-supports
- ✓ Κατάλογος multi-écritures
- ✓ Καθιερωμένοι όροι 1.713.199
- ✓ Βιβλιογραφικές εγγραφές 7.908.417
- ✓ Αριθμός αντιτύπων 23.851.782
- ✓ Αριθμός επαγγελματικών συνδέσεων (Ιανουάριο / Σεπτ. 2007) 1.057.720
- ✓ Αριθμός επισκέψεων χρηστών (Ιανουάριο / Σεπτ. 2007) 15.007.540

## SUDOC, σήμερα

- ✓ 1064 βιβλιοθήκες μέλη του δικτύου
- ✓ 1948 βιβλιοθήκες που συνεργάζονται μόνο για περιοδικά

Βασικός μοχλός του έργου → βιβλιοθηκονόμοι

Πρόσβαση στο κατάλογο

<http://www.sudoc.abes.fr>

Πρόσβαση στη πύλη του Sudoc

<http://www.portail-sudoc.abes.fr>

Πρόσβαση στην Abes

<http://www.abes.fr>