



# ΤΟ ΑΞΤΥ



ΕΤΟΣ Β

ΕΚΔΙΔΕΤΑΙ ΚΑΤΑ ΚΥΡΙΑΚΗΝ

ΑΡΙΘ. 62

15 ΓΡΑΦΕΙΟΝ ΑΔΕΛΦΟΥ ΠΑΝΕΠΙΣΤΗΜΙΟΥ 15

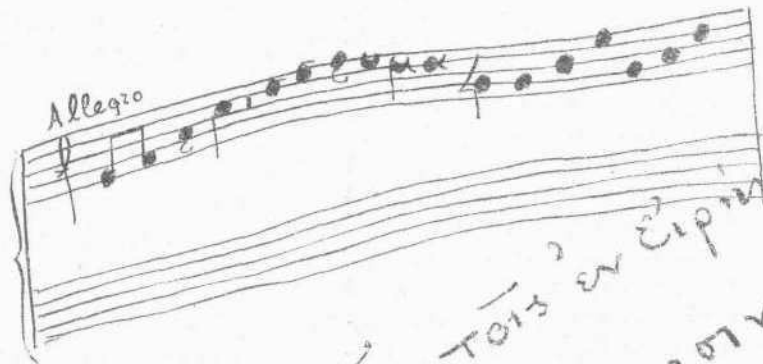
\*Η συνδρομή έτησια και προκληρωτά διά τας 'Αθήνας και τήν Παιραϊά δραχμάς 12, διά τας 'Επαρχίας δραχμάς 18 και διά τò 'Εξωτερικόν δραχμάς 20.  
\*Άγγελοι και ειδοποιήσεις καταχωρίζονται εις τήν τελευταίαν σελίδα πρός 50 λεπτά 6 στίχος.

ΤΙΜΗ ΦΥΛΛΟΥ ΛΕΠΤΑ 20

ΕΝ ΑΘΗΝΑΙΣ ΤΗΝ 22 ΝΟΕΜΒΡΙΟΥ 1886

ΤΙΜΗ ΦΥΛΛΟΥ ΛΕΠΤΑ 20

Ο προσηλετισμός  
ROMANZA  
del Maestro TRICOURI



Αφιερωται τοις εν Ειρήνη  
Ελλησιν





ΑΡΙΣΤΕΙΔΗΣ ΟΙΚΟΝΟΜΟΣ

Ο τέως βουλευτής Αττικής και νυν υποψήφιος εν τῷ νομῷ Αττικής και Βοιωτίας κ. Αριστείδης Οικονόμος εἶνε λίαν ἐξέχουσα προσωπικότης ἐν τῇ πολιτικῇ, προσωπικότης ἔχουσα ὅλως ἴδιον τύπον, τούτου δ' ἕνεκα τὸ ὄνομα αὐτοῦ ἀπολαύει δημοτικότητος οὐ μόνον ἐν τῇ πρωτεύουσῃ, ἀλλὰ και εἰς τὰς ἐπαρχίας ἔνθα ἐκ φήμης μόνον εἶνε γνωστός. Κατάγεται ἐκ Καλαβρύτων, εἶνε πεντηκοντούτης περίπου, μᾶλλον βραχὺς τὸ ἀνάστημα, εἰς τὴν νοῆμονα δὲ αὐτοῦ μορφήν και πρὸ πάντων εἰς τοὺς μεγάλους ζωηροὺς ὀφθαλμοὺς του ἀποτυποῦται τὸ σθένος τῆς ψυχῆς και τὸ ἀδάμαστον τοῦ φρονήματος. Εἶνε πασίγνωστοι αἱ ἰδέαι αὐτοῦ προτείνει ὁ κ. Οικονόμος και αὐτὸς ἀειποτε ὑπεστήριξε κρατερῶς και διὰ τοῦ λόγου και διὰ τοῦ καλάμου. Ο κ. Οικονόμος εἶνε κατ' ἐξοχὴν λαϊκός. Ἴσως μάλιστα αὐτὸς ἐπλάσε τὴν λέξιν ταύτην ἢ κάλλιον ἀπέδωκεν εἰς αὐτὴν πολιτικὴν σημασίαν ὅταν ἔχει σήμερον. Τὸ σύνθημά του εἶνε: τὰ πάντα ὑπὲρ τοῦ λαοῦ και διὰ τοῦ λαοῦ.

Τὸ πολιτικόν του στάδιον δὲν χρονολογεῖται ἀπὸ πολλοῦ. Τέως ἀνώτερος δικαστικὸς ὑπάλληλος, σφόδρα ἐκτιμώμενος διὰ τὴν μάθησιν, διὰ τὴν εὐφραδειαν και διὰ τὴν ἀκραν ἀκεραιότητα, παρητήθη τῆς θέσεως τοῦ Εἰσαγγελέως τῶν Ἐφετῶν και ἀντεπροσώπευσε τὸ πρῶτον ἐν τῇ βουλῇ τὴν ἐπαρχίαν Καλαβρύτων. Ἐξετέθη κατόπιν δις ὡς ὑποψήφιος ἐν τῇ ἐπαρχίᾳ Αττικής και τὴν μὲν πρώτην φορὰν ἀπέτυχεν, ἀλλὰ τὴν δευτέραν ἐξελέχθη μετὰ καταπληκτικῆς ὄντως πλειονοψηφίας. Ἐν τῇ βουλῇ ἐτήρησεν ἀπαροξάλιτον πορείαν, πιστός διατελών εἰς τὰς ἀρχὰς του, ἀπέχων ἐξίσου τῶν ἀντιμαχομένων μερίδων, συγκεντρῶν περὶ ἑαυτὸν μικρὰν ὁμάδα ὁμοφρόνων, λαμβάνων τὸν λόγον ἐπὶ πάντων τῶν σπουδαίων ζητημάτων και ἐν τῇ εὐφραδεὶ ἀγορεύσει του νόσων διὰ τῆς καυστικῆς εἰρωνείας του και τοὺς μὲν και τοὺς δέ.

Ο κ. Οικονόμος κατέργηται εἰς τὸν ἀγῶνα μετὰ τὸ αὐτὸ πρόγραμμα, ἀναλλοίωτον διατηρῶν τὴν ἀτομικότητα αὐτοῦ, ἀνευ συμμάχων, ἐλπίζων ἀποκλειστικῶς εἰς τὴν ψῆφον τοῦ λαοῦ, ὑπὲρ τῶν δικαιωμάτων του ὁποῖο ἀνευδότης ἐργάζεται.



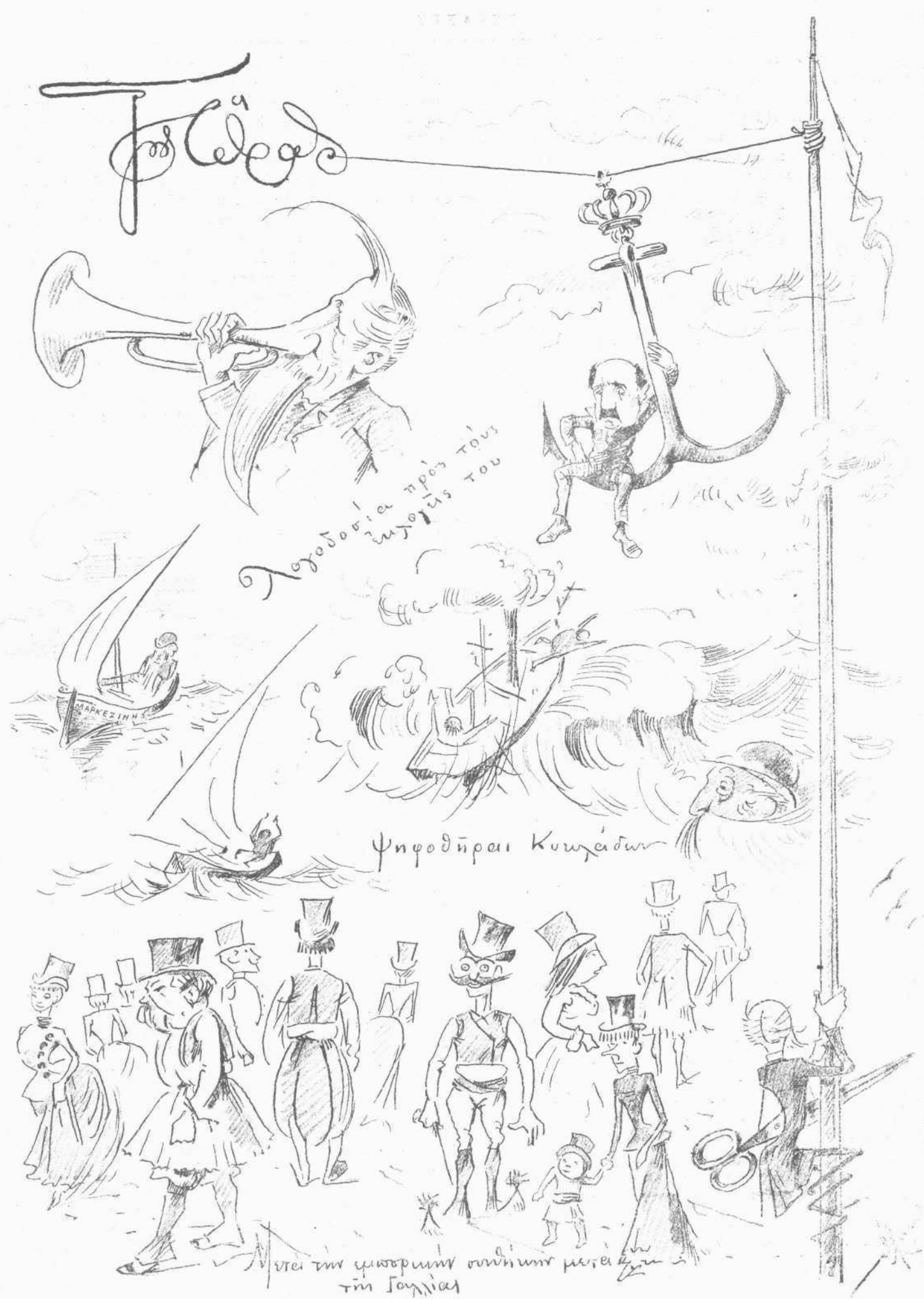
ΜΙΛΤΙΑΔΗΣ ΒΕΝΙΖΕΛΟΣ

Ο εἰς τὸν νομὸν Αττικής και Βοιωτίας παρουσιαζόμενος ὡς ὑποψήφιος βουλευτής κ. Μ. Βενιζέλος θεωρεῖται ἐπιστημονικῇ ἐξοχότης ἐκ τῶν διαπρεπεστάτων τῆς πρωτεύουσῃς.

Ἀνήκει εἰς ἀρχαίαν και ἱστορικὴν οἰκογένειαν τῶν Ἀθηνῶν, ὁ πατὴρ δὲ αὐτοῦ Παλαιολόγος Βενιζέλος ἦτο δημογέρον τῆς πόλεως κατὰ τὴν ἐπανάστασιν, φυλακισθεὶς μετὰ τῶν ἄλλων συναδέλφων του ἐν τῇ Ἀκροπόλει και ἀποδράς διὰ σχοινίου ἐκ τῶν τειχῶν. Τὴν ἡμέραν ἀκριβῶς τῆς ἀποδράσεώς του ἐν ἔτει 1822 ἐγεννήθη ὁ υἱὸς αὐτοῦ ἐν Αἰγίνῃ ὅπου εἶχε καταφύγη ἢ μήτηρ του, ἀνήκουσα εἰς τὴν οἰκογένειαν Μοῖρα, ἐκ τῶν πρωτευουσῶν τῆς νήσου ἐκείνης. Περαιτῶς ἐνταῦθα τὰς πανεπιστημιακὰς σπουδὰς του, μετέβη πρὸς τελειοποίησιν εἰς Ἐσπερίαν, ὅπου ἐπὶ πολλὰ ἔτη εἰδικῶς ἐσπούδασε τὸν κλάδον τῆς Μαιευτικῆς. Ἐπιστρέψας τὸ 1850 διωρίσθη δημοτικὸς ἰατρός τῆς πόλεως και ὕφηγος ἐν τῷ Πανεπιστημίῳ ὅπου μετὰ δύο ἔτη διωρίσθη τακτικὸς καθηγητής. Πρῶτάν εἰς ἐξελέγη δις, ἐν ἔτει 1865 και ἐν ἔτει 1883 δις ἐπίσης ἐγένετο Κοσμητὸρ τῆς Ἰατρικῆς Σχολῆς, ἀπὸ τοῦ ἔτους δὲ 1861 μέχρι σήμερον ἦτο ἐπὶ 25 ἔτη δὲν ἐπαυσέν ἀποτελῶν μέρος τῆς Πανεπιστημιακῆς Συγκλήτου· τιμὴ εἰς μόνον αὐτὸν ἀπονεμηθεῖσα ἐξ ὅλων τῶν καθηγητῶν τῆς ἰατρικῆς σχολῆς.

Εἰς τὴν δημόσιον ὑγείαν προσέφερον ὄντως πολυτίμους ὑπηρεσίας ὁ κ. Βενιζέλος, γενναίως παρασχὼν τὴν ἰατρικὴν συνδρομήν του κατὰ τὴν χοληρικὴν ἐπιδημίαν τοῦ 1854, και κατορθώσας τὴν σύστασιν τοῦ Συριλιδικοῦ Νοσοκομείου, εἶτα δὲ και τὴν τοῦ Μαιευτηρίου οὐτινος διατελεῖ Διευθυντής. Εἰς διάφορα ἐν Εὐρώπῃ ἐπιστημονικὰ συνέδρια παρευρέθη ὡς ἀντιπρόσωπος τοῦ ἡμετέρου Πανεπιστημίου.

Εἰς τὴν πολιτικὴν ἀνεμίχθη τὸ πρῶτον ἐν ἔτει 1863 ἐκλεχθεὶς πληρεξούσιος εἰς τὴν Ἐθνικὴν Συνέλευσιν, ἧς ἐχρημάτισε και ἀντιπρόεδρος. Ὁ αἰδιδμος Κανάρης και ὁ Δελιγεώργης κατόπιν προσεκάλεσαν αὐτὸν νὰ μετάσχη εἰς



Λογοδοσία πρὸς τοὺς ὑψηλοὺς του

Ψηφοθῦραι Κωχάδων

ἔπει τὴν μωσαϊκὴν συνθήκην μετὰ τὴν Γαλλίαν



ΑΝΕΥ ΓΡΑΜΜΑΤΟΣΗΜΟΥ

Honorable Monsieur Rossignol, Βραβίαν. Comment, vous qui avez maltraité si bien l'amour dans votre précédente *monostrophe poésie*, êtes-vous devenu si *polystrophe amoureux*? Quant à l'insertion, c'est trop long. — Φάωρι Πάτρας, Φίλιππε και αγαπητή κύριε. 'Ελάδομεν τό δελτάριόν σας ἐκ τοῦ ταχυδρομείου. Σὰς ἀνεγνώσαμεν προσεκτικῶς ἀπὸ τῆς ἀρχῆς μέχρι τοῦ τέλους σας. Ὡς Ἕλληνας ἐν πολέμῳ σὰς ἀπαντῶμεν τὰ ἀκόλουθα: α. Ὑπάρχουσι παλαιὰ φύλλα «'Ασμοδαίου». β'. Πωλοῦνται ταῦτα συνήθως ἑμοῦ ἀποτελοῦντα ἰδιαιτέρως κατ' ἔτος τόμους καὶ ὀλόκληρον σειράν. γ'. Πρέπει νὰ γνωρίζωμεν ποίους τόμους ἐκ τούτων θέλετε διὰ νὰ σὰς ἴδρωμεν τὴν τιμὴν. δ'. Μυθιστόρημα ἀνάλογον πρὸς τὴν λαμπρὰν ἔλπην του δὲν δύναται νὰ ἔχη τὸ «'Αστὺ», διότι καὶ ὁ γῶρος αὐτοῦ πρὸς τοῦτο εἶνε περιορισμένος καὶ ὁ προσρισμὸς αὐτοῦ ἄλλος. ε'. Καταβάλλετε ἡμεῖς τὰ ὑπέρογκα ἔξοδα ὅπως ἐκδίδεται χρωμολιθογραφημένον: Προσεγγὺς ὀλιγώτερα. — Δεσποινίδι Οὐρανία Ζ. Παραδαρμένον Ἐνταῦθα. Δύνασθε νὰ τὰ λάβετε ἀπευθυνομένη πρὸς τὴν διεύθυνσιν τοῦ «Ποιητικοῦ Ἀνθῶνος» εἰς Ζάκυνθον, ἀγαπητῆ δεσποινίς. — Ἀνωτόμω Λότη. Λίαν τραγικὸν περὶ τὸ τέλος ἰδίως. Ἐν τούτοις δημοσιεύομεν περίληψιν αὐτῆς. — Α. Οἶ... Πάτρας. Δέχθητε καὶ ἡμεῖς τοὺς ἀσπασμούς καὶ χειρισμούς μας, ἀλλ' ἡ λύσις σας ἀπέτυχε τοῦ σκοποῦ δυστυχῶς. — Κω Γα-Φτ. Ἐνταῦθα. Πολὺ καλὰ, πολὺ καλὰ. Ἐχετε δὴν ἡμῶν τὴν ἐπιείκειαν, ἣν ἐξαίτεισθε.

ΕΣΤΙΑ

ΠΕΡΙΟΔΙΚΟΝ ΟΙΚΟΓΕΝΕΙΑΚΟΝ  
ΕΚΔΙΔΟΜΕΝΟΝ ΚΑΤΑ ΚΥΡΙΑΚΗΝ

ΕΥΝΑΡΟΜΗ ΕΤΗΕΙΑ  
'Εν Ἑλλάδι φρ. 12. — Ἐν τῇ ἀλλοδαπῇ φρ. 20.

Περιεχόμενα τοῦ σημερινοῦ φύλλου, ἀριθ. 869. Μετὰ τὸν σεισμόν, διήγημα, ὑπὸ Κωστή Παλαμά. — Διάγνωσις τοῦ χαρακτῆρος τοῦ ἀνθρώπου ἐκ τῆς γραφῆς. — Νηστεία καὶ νηστευταί. — Ἡ βασιλικὴ οἰκογένεια τῆς Ἀγγλίας. — Ὅπλα καὶ μάχαι τῶν πιθήκων. — Δημοσίαι ἐκπαίδευσις ἐν ταῖς Ἡνωμέναις Πολιτείαις τῆς Ἀμερικῆς. — Ἐλπίς, ποίημα ὑπὸ Γ. Δροσίνῃ. — Σημειώσεις. — Φιλολογικά, ἐπιστημονικά, καλλιτεχνικά καὶ εἰδησεις.

\* Ἐκαστον φύλλον τιμᾶται λεπτὰ 28.

Πωλεῖται εἰς τὸ γραφεῖον καὶ κατὰ Κυριακὴν εἰς τὰς ὁδοὺς.

ΑΝΑΧΩΡΗΣΕΙΣ ΑΤΜΟΠΛΟΙΩΝ ΕΚ ΛΑΥΡΙΟΥ

ΕΝ ΣΧΕΣΕΙ ΠΚΟΣ ΤΟ ΔΡΟΜΟΛΟΓΙΟΝ  
ΤΩΝ ΣΙΔΗΡΟΔΡΟΜΩΝ ΑΤΤΙΚΗΣ

Κυριακῆ.	—	Ὁρα 10 π. μ. εἰς Ἀλιθέριον Χαλκίδα Λίμνην, Ἀταλάντην, Αἰδηφόν, Στυλίδα, Ὁρεοῦς, Μιζέλην, Ἄλ-μυρὸν, Βῶλον, Σκίαθον Σκόπελον, Τσάγεζι Θεσσαλονίκην	
"	—	" 12 π. μ. εἰς Κάρυστον.	
Δευτέρῃ	—	" 12 π. μ. " Γαύριον καὶ Μπατζῆ "Αν-Θεοφιλάτου δρου.	
"	—	" 11 μ. μ. " Χαλκίδα Στυλίδα καὶ Βῶλον Πανελλην.	
Τρίτῃ	—	" 11 μ. μ. " Ἀλιθέριον, Χαλκίδα, Λίμνην, Στυλίδα, Ὁρεοῦς Ἄλ-μυρὸν καὶ Βῶλον.	
Τετάρτῃ	—	" 7 π. μ. " Κάρυστον.	Θεοφιλάτου
"	—	" 10 π. μ. " Χαλκίδα καὶ Βῶλον.	
Πέμπτῃ	—	" 8 π. μ. " Κάρυστον, Γαύριον καὶ Σῦρον Ἑλλ. Ἄτμ.	
"	—	" 11 3/4 π. μ. " Κέα, Κίθον καὶ Σῦρον.	
"	—	" 11 μ. μ. " Ἀλιθέριον, Χαλκίδα, Λίμνην Ἀταλάντην, Στυλίδα Ὁ-ρεοῦς, κοί Βῶλον.	Πανελλην.
Παρασκευ.	—	" 1 1/2 μ. μ. " Σῦρον, Τήνον, Μύκωνον, Σί-φνον, Μῆλον καὶ Κρήτην.	Ἑλλ. Ἄτμ.
"	—	" 11 μ. μ. " Χαλκίδα καὶ Βῶλον κατ' εὐ-θεῖαν.	Πανελλην.
"	—	" 11 μ. μ. " Κύμην καὶ Βῶλον.	Κύμη
Σαββάτῳ	—	" 11 μ. μ. " Ἀλιθέριον, Χαλκίδα, Στυ-λίδα καὶ Βῶλον.	Γουδῆ

ΠΑΡΑ ΤΗ, ΚΑΠΝΙΚΑΡΕΑ,

45 ΕΝ ΟΔΩ, ΕΡΜΟΥ 45

ΠΙΛΟΠΩΛΕΙΟΝ  
ΙΩΑΝΝΟΥ ΚΑΣΔΟΝΗ  
ΚΑΠΕΛΛΑ ΠΑΡΙΣΙΝΑ — ΚΑΠΕΛΛΑ ΑΓΓΛΙΚΑ  
[LAVILLE] — [JOHNSON]

ΚΛΑΚ ΠΑΡΙΣΙΝΑ ΝΕΩΤΑΤΑ

Τὰ ἐκλεκτότερα καπέλλα τῶν παρισίων ἐργοστασίων, τὰ στερεότερα καπέλλα τῆς ἀγγλικῆς βιομηχανίας, τὰ τελειότερα καπέλλα ὀλοκληροῦ τῆς Εὐρώπης τὰ εὐρίσκατε εἰς τὸ γνωστότατον πιλοπωλεῖον τοῦ κ. Ἰωάν. Κασδὸνῃ παρὰ τῇ Καπνικαρέᾳ.

Τὰ κομψότερα ΚΛΑΚ διὰ τὰς ἐπικειμένας ἐορτὰς καὶ τοὺς χοροὺς καὶ τὰς παρουσιάσεις, τὰ ὀνομαστὰ καπέλλα *Laville*, τοὺς περιφήμους κούκους καὶ λακμοδέτας τοῦ *Louvre*, ἅπαντα ταῦτα ζητήσατέ τα εἰς τὸ κατάστημα τοῦ κ. Ἰω. Κασδὸνῃ παρὰ τῇ Καπνικαρέᾳ, εἰς τὸ ὅποιον εὐρίσκατε ἐπίσης πλουσιωτάτην συλλογὴν μπαστουνίων καὶ ἐξαιρετοῦς ὀμβρέλλας.

\* Ὁ κ. Ἰω. Κασδὸνῃς μόνος περιερχόμενος κατ' ἔτος ὀλόκληρον τὴν Εὐρώπην συνέλεξεν ἰδίως ἐφέτος ὅ,τι κομψὸν καὶ στερεὸν εἶναι δυνατόν νὰ παραγάγῃ ἢ πιλοποιῇ. Ἐπιζητῶν δὲ τὸ κέρδος ἐν τῇ μεγάλῃ καταναλώσει πωλεῖ ἅπαντα τὰ ἐμπορεύματα εἰς τιμὰς κατωτέρας παντὸς συναγωγισμοῦ.

ΧΑΡΤΟΠΩΛΕΙΟΝ

ΠΑΛΛΗ ΚΑΙ ΚΟΤΖΙΑ

\* Ἐπὶ τῆς ὁδοῦ Ἑρμοῦ παρὰ τὴν πλατεῖαν τοῦ Συντάγματος

Τὰ νεώτατα καὶ τελειότατα εἶδη τῆς γραφικῆς ὕλης εὐρίσκονται ἐν τῷ καταστήματι τούτῳ ὅπερ πλουτιζόμενον ἡμέτεροι καθίσταται ἐφάμιλλον τῶν Εὐρωπαϊκῶν.

Περιέχει ἰδιαιτέρον ἐργοστάσιον φακέλλων, δέχεται δὲ παραγγελίας τοιοῦτων ἐπὶ τιμῇ κατὰ 20 % εὐθνοτέρα τῆς τῶν Εὐρωπαϊκῶν.

ΣΦΡΑΓΙΔΕΣ ἀρίστα: χαράσσονται ἐν αὐτῷ.

ΕΠΙΣΚΕΠΤΗΡΙΑ ἐκτυπούμενα στιγμιαίως.

ΤΙΜΑΙ ΣΥΓΚΑΤΑΒΑΤΙΚΑΙ

Γ. ΣΩΤΗΡΧΟΣ

ΡΑΠΤΗΣ, ΟΔΟΣ ΑΙΟΛΟΥ, ΠΑΝΘΕΙΟΝ ΤΗΣ ΧΡΥΣΟΠΗΛΑΙΩΤΙΣΣΗΣ

Ἡ καλλιτεχνικώτερα φαλὶς τῶν Ἀθηνῶν καὶ συγχρόνως ἡ εὐθνοτέρα σχετικῶς. Ἄν μεταξὺ τῶν περιπατητῶν τῆς ὁδοῦ Σταδίου ἢ τοῦ Συντάγματος ἢ τῶν Στύλων διακρίνητέ τινα διὰ τὴν κομψότητά του, βεβαιωθῆτε κατὰ τὰ τρία τέταρτα ὅτι πρὸ ὀλίγου ἐξῆλθεν ἐκ τοῦ καταστήματος τοῦ κ. Σωτήρχου. Ὡς ὁ *Brillat Savarin* ἀνήγαγεν εἰς ἐπιστήμην τὸ τρώγειν, οὕτως ὑπάρχουσι καὶ βάρπαι, οἷτινες, καὶ μεταξὺ αὐτῶν καὶ ὁ κ. Σωτήρχος, ἐκμανθάνουσιν ὡς ἐπιστήμην τὴν τέχνην τοῦ ἐνδύειν.

ΤΟΜΟΙ ΤΟΥ Α' ΕΤΟΥΣ

ΤΟΥ ΑΣΤΕΟΣ

\* Ἀπαρτιζόμενοι ἐκ 88 φύλλων

Περιλαμβάνοντες εἰκόνας, γελοιογραφίας καὶ ὕλην πᾶσιν καὶ ἔμμετρον πᾶσαν τὴν ἐτήσιαν κίνησιν καὶ τὰ λάβοντα χώραν ἕκτακτα γεγονότα.

ΠΩΛΟΥΝΤΑΙ ΑΝΤΙ ΔΡΑΧΜΩΝ 12

Εἰς τὰς ἐπαρχίας ἀποστέλλονται ἀντὶ δραχ. . . . . 15  
καὶ εἰς τὸ ἐξωτερικὸν " " φρ. . . . . 20

Εἰς τοὺς νεωστὶ ἐγγραφομένους συνδρομητὰς παρέχεται ἕκαστος τόμος ἀντὶ δραχ. . . . . 7  
ἀποστέλλεται δὲ εἰς τὰς ἐπαρχίας ἀντὶ δραχ. . . . . 8  
καὶ εἰς τὸ ἐξωτερικὸν " φρ. . . . . 10

\* Ἀπευθυντέον πρὸς τὴν Διαχειρίσιν τοῦ ΑΣΤΕΟΣ (Βιβλιοπωλεῖον τῆς Ἑστίας ὁδὸς Σταδίου).

\* Ὅλοι σας οἱ ἀντιζήλοισι θὰ σκάσουν ἀπ' τῆς ζῆλῃς  
Ἄν νὰ φορῆτε σὰς ἰδοῦν παπούτσῳ ἀπὸ τοῦ Ζῆλῃς.

ΥΠΟΔΗΜΑΤΟΠΟΙΕΙΟΝ

κεῖμενον παρὰ τοῦς Ἁγίου Θεοδώρου.

ΔΙΔΑΣΚΑΛΙΣΣΑ Ἑλληνίς, [πτυχιούχος τοῦ Ἀρσακείου], ἀξία πάσης συστάσεως, ζητεῖ ἰδιαιτέρας παραδόσεις. Πληροφορίαι παρ' ἡμῖν.