



# ΤΟ ΑΞΤΥ



Ετος Β

ΕΚΔΙΔΕΤΑΙ ΚΑΤΑ ΚΥΡΙΑΚΗΝ

ΑΡΙΘ 98

15 ΓΡΑΦΕΙΟΝ ΔΕΔΕΦΟΡΟΥ ΠΑΝΕΠΙΣΤΗΜΙΟΥ 15

Ἡ συνδρομή ἑτησία καὶ προκήρυξις διὰ τὰς Ἀθήνας καὶ τὴν Πειραιᾶ δραχμαὶ 12, διὰ τὰς Ἐπαρχίας δραχμαὶ 15 καὶ διὰ τὸ Ἐξωτερικὸν δραχμαὶ 20.  
Ἀγγελίαι καὶ εἰδοποιήσεις καταχωρίζονται εἰς τὴν τελευταίαν σελίδα πρὸς 50 λεπτά ὁ στίχος.

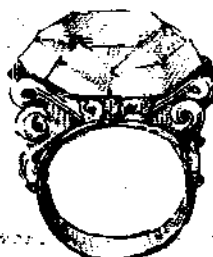
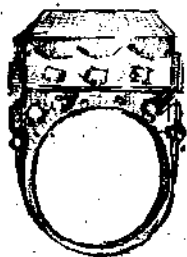
ΤΙΜΗ ΦΥΛΛΟΥ ΛΕΠΤΑ 20

Ἐν Ἀθήναις τὴν 31 Μαΐου 1887

ΤΙΜΗ ΦΥΛΛΟΥ ΛΕΠΤΑ 20



ΣΑΔΑΡ ΠΙΟΥΓΚ



ΒΑΡΥΤΙΜΟΙ ΔΑΚΤΥΛΙΟΙ ΑΥΤΟΥ





ΕΡΡΙΚΟΣ ΒΕΛΛΕΡΜΑΝ

Ο ΣΥΝΘΕΤΗΣ ΤΟΥ ΟΙΔΙΠΟΔΟΣ ΤΥΡΑΝΝΟΥ

Οι παρευρεθέντες κατά την εν τῷ Θεάτρῳ τῶν Ὀλυμπίων γενομένην παράστασιν τοῦ «Οιδίποδος Τυράννου» ἐπὶ ταῖς ἑρταῖς τῆς Πεντηκονταετηρίδος τοῦ Πανεπιστημίου, ἐκτός τοῦ ἀμαράντου κάλλους τοῦ ἀρχαίου δράματος, ἐθαύμασαν καὶ τὴν μελοποίησιν τῶν χορικῶν ἀσμάτων, ἕτινα ἐψάλλε γορὸς καλῆς κατηρητισμένοι καὶ ἐξησκημένοι. Ἡ βαθεῖα καὶ ἐντεχνοῦς ἀρμονία τῶν ἀσμάτων τούτων καὶ τὸ μεγαλοπρεπὲς τοῦ ρυθμοῦ ἐνεποίησαν μεγίστην ἐντύπωσιν διό εὐκαιρον ἐκρίναμεν νὰ δημοσιεύσωμεν τὴν εἰκόνα τοῦ συνθέτου αὐτῶν Βέλλερμαν ἐκ Γερμανίας πεμφθεῖσαν ἡμῖν μετὰ τινων βιογραφικῶν σημειώσεων.

Ὁ συνθέτας τὸ προανάκρουσμα τοῦ Σοφοκλείου δράματος καὶ μελοποίησας τὰ χορικά αὐτοῦ γερμανὸς μουσικός, ἐγεννήθη ἐν Βερολίνῳ τῷ 1832, ὥστε ἄγει ἤδη τὸ 55ον ἔτος τῆς ἡλικίας. Ἀπὸ τοῦ 1862 φέρει τὸν τίτλον βασιλικοῦ ἀρχιμουσικοῦ καὶ ἀπὸ τοῦ 1866 διδάσκει τὴν θεωρίαν τῆς μουσικῆς ὡς καθηγητῆς ἐν τῷ πανεπιστημίῳ τοῦ Βερολίνου. Τυγχάνει δὲ καὶ μέλος τακτικόν τῆς Ἀκαδημίας τῶν Τεχνῶν ἀπὸ τοῦ 1875.

Ὁ Βέλλερμαν εἶνε γνωστός καὶ ὡς συνθέτης καὶ ὡς συγγραφεύς. Συνέθεσε πολλὰς ἐκκλησιαστικὰς συνθέσεις, ἐμελοποίησεν ἐκ τῶν δραμάτων τοῦ Σοφοκλέους τὸν Ἀλκίνα (1855) καὶ τὸν Οιδίποδα Τυράννον (1856), τὸν Οιδίποδα ἐπὶ Κολωνῷ (1874) καὶ τὴν Ἀρτιγόνην (1886) Ἐγραψε δὲ καὶ μέγα μελόδραμα Der Baum des Gramoflans πρὸ εἰκοσιπενταετίας· ἀλλ' εἰσέτι δὲν ἔδωκε τοῦτο πρὸς παράστασιν.

Συνέγραψε δὲ καὶ ἕξ μουσικὰ συγγράμματα, ὧν τινὰ ἤξειώθησαν ἐπανελημμένων ἐκδόσεων.

Τὸ μουσικὸν ὄφος αὐτοῦ εἶνε τὸ τῆς κλασικῆς τῶν γερμανῶν σχολῆς καὶ ἔχει τὴν ἀχρωμὸν πως, ἀλλ' ἀγαλματώδη καλλονήν, ἣτις διακρίνει καὶ τοῦ Μενδελσόνοφ τὰ ἔργα.

Κάτοχος τῆς ἀρχαίας ἐλληνικῆς γλώσσης ἐμελοποίησε τὰ ἀρχαῖα δράματα ἐν αὐτῷ τῷ πρωτοτύπῳ τὴν μουσικὴν ἐφαρμώσας.

ΣΥΝΟΜΩΣΙΑ

Συνομοσία λὲς θὲ νάχουν κάμει με τὸν Τρικοῦπη ὁ δήμαρχος μαζῇ ὅτι ἔτις ἐκλογὰς θὰ τὸν συνδράμη νὰ δημαρχεῖν πάντα, ὅσο ζῆ, ὑπὸ τὸν ὄρον ἡμῶς κάθε ἡμέρα νὰ μᾶς τυφλώνη ὅλους πέρα-πέρα.

Καὶ νά, ἔτοὺς ὁρόμους σύννεφ' ἀπὸ σκόνῃ ποὺ χάνει κάθε μάνα τὸ παιδί καὶ λίγο-λίγο ὅλους μᾶς τυφλώνει, νὰ μὴ ἴσχυρὴ κανένας μᾶς νὰ δῇ τῶν φόρων τὰ καινούργια νομοσχέδια ποὺ φόρτωσ' ἢ βουλή με τόση ἀνάξιατα.

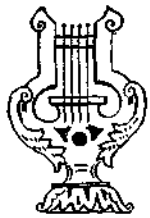
Καλλιγραφία







# "Ἡ Λύρα μου"



ΠΟΙΗΣΙΣ Ανακρέοντος  
κατὰ παράφρασιν  
Π. Λευναδίτου.

ΜΟΥΣΙΚΗ Δ. Λαυράγια.

All.<sup>o</sup>  
Musical staff with treble clef, key signature of two sharps (D major), and 2/4 time signature.

All.<sup>o</sup> *tu*  
Musical staff with treble clef, key signature of two sharps, and 2/4 time signature. Includes dynamic marking *ff*.

*p. giocoso*  
Musical staff with treble clef, key signature of two sharps, and 2/4 time signature. Includes dynamic marking *p*.  
Θέ-λω για τὸς Ἀ- τρεί- δας ἑ-παί-νοὺς γὰ το- νί- σω καὶ ἡ- δε- λα- τοῦ κάδ- μου τὴν ὄ- ξαν γὰ ὑ- μνή- σω Μὰ ἢ  
Πάφ-ρω κ' ἔ- γὼ τὴν λύ- ραν καὶ τὰς χορ- δαῖς ἀλ- λά- ζω κ' ἔ- νῳ τοῦ Ἡ- ρα- κλέ- οντος τοὺς ἄ- θλους ἐμ- θεῖ- ἀ- ζω ἢ

*tempo*  
*p* λύ- ρα ψάλ- λει μό- νον τρα- γού- δια ἔ- ρω- τι- υὰ μὰ ἢ λύ- ρα ψάλ- λει μό- νον τρα- γού- δια ἔ- ρω- τι- υὰ.  
λύρ' ἀν- τι- φω- νού- σε τρα- γού- δια ἔ- ρω- τι- υὰ ἢ λύρ' ἀν- τι- φω- νού- σε τρα- γού- δια ἔ- ρω- τι- υὰ.  
*pi dolce*  
Musical staff with treble clef, key signature of two sharps, and 2/4 time signature. Includes dynamic marking *p* and *pi dolce*.

Στρ.δ. Λοι- πὸν χαί- ρε- τε φί- λοι. ἔν- δο- ξοι καὶ με- γά- λοι  
Musical staff with treble clef, key signature of two sharps, and 2/4 time signature. Includes dynamic marking *ff*.

*rit* *tempo*  
χαί- ρε- τε ἡ- ρω- εῖς μου ἢ λυ- ρα μου γὰ ψά- λη δὲν ζεύ- ρει πά- ρα μό- νον τρα- γού- δια ἔ- ρω- τι- υὰ δὲν  
*tempo*  
Musical staff with treble clef, key signature of two sharps, and 2/4 time signature. Includes dynamic marking *rit*, *tempo*, and *col canto*.

ζεύ- ρει πά- ρα μό- νον τρα- γού- δια ἔ- ρω- τι- υὰ  
Musical staff with treble clef, key signature of two sharps, and 2/4 time signature. Includes dynamic marking *ff* and *tu*.