



ΤΟ ΑΞΤΥ



ΕΤΟΣ Ε'

ΕΚΔΙΔΕΤΑΙ ΚΑΤΑ ΚΥΡΙΑΚΗΝ

ΑΡΙΘ. 257

20 Γραφείον ὁδοῦ Φιλελλήνων. — Οἰκία Δ. Ζαχαρίου ἀπέναντι τῆς Ρωσικῆς ἐκκλησίας 20

*Ἦτο ἄρα ἡ ἰστορία καὶ παραλήρησι δὴ καὶ τῆς Ἀθήνας καὶ τὸν Παιρικὴν ἔργον. 12, δὴ καὶ τῆς Ἑσπερίας ἔργον. 15 καὶ δὴ τὸ Ἐξωτερικὸν σφ. 20.
*Ἐπιπέσει καὶ ἐπισημασθεὶς καταγεγραμμέναι εἰς τὴν τελευταίαν σελίδα πρὸς 50 λεπτὰ 6 στίχοι.

ΤΙΜΗ ΦΥΛΛΟΥ ΛΕΠΤΑ 20

ΕΝ ΑΘΗΝΑΙΣ ΤΗΝ 2 ΣΕΠΤΕΜΒΡΙΟΥ 1890

ΤΙΜΗ ΦΥΛΛΟΥ ΛΕΠΤΑ 20



Ἡ πρώτη θαλασσοφουρτούνα τῆς Ἀντιπολιτεύσεως



ΜΕΝΕΛΙΚ
Αὐτοκράτωρ τῆς Ἀθιοπίας.



ΤΑΪ-ΤΟΥ
Σύζυγος τοῦ Μενελίκ.

κτασιν τῶν παλαιῶν κήσεων εἰς τὴν Ἀφρικὴν, εἰς τὴν ὁποίαν ἀρμόζει ἤδη μᾶλλον ἢ εἰς τὴν Ἀμερικὴν ὁ τίτλος τοῦ νέου κόσμου.

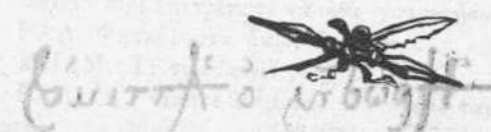
Μεταξὺ τῶν συγγραμμάτων τῶν προσφάτως δημοσιευθέντων περὶ διαφόρων τῆς Ἀφρικῆς μερῶν, συνιστῶμεν εἰς τὴν προσοχὴν τῶν φιλοπερίεργων τὴν τοῦ νεαροῦ ἰταλοῦ ὑπολοχαγοῦ κ. Ermenegildo Costi ἱστορίαν τῆς Ἀθιοπίας ἢ Αἰθιοπίας τῶν ἀρχαίων ὑπὸ τὴν ἐπιγραφὴν Storia d'Ethiopia καὶ τὴν τοῦ γάλλου κ. Jules Borelli περιήγησιν κατὰ τὴν μεσημβρινὴν Ἀθιοπία, ἐπιγραφομένην L'Ethiopia meridionale.

Τὸ μᾶλλον ἐνδιαφέρον μέρος τῆς αἰθιοπικῆς ἱστορίας τοῦ κ. Costi εἶνε τὸ τελευταῖον, ὅπου σημειοῦνται αἱ ἐν Αἰθιοπία περιηγήσεις ἀπὸ τοῦ 339 ἀπὸ Χριστοῦ, ὅτε τὰ στρατεύματα τοῦ μεγάλου Ἀλεξάνδρου καθιστῶσι μᾶλλον γνωστὴν τὴν χώραν ἐκείνην εἰς τοὺς Ἕλληνας, μέχρι τῆς περιηγήσεως τοῦ μαρκιῶνος Benzoni τῷ 1886. Ὁ κ. Costi κέκτηται ὡς συγγραφεὺς πολῦτιμον προτέρημα, τὴν σαφήνειαν.

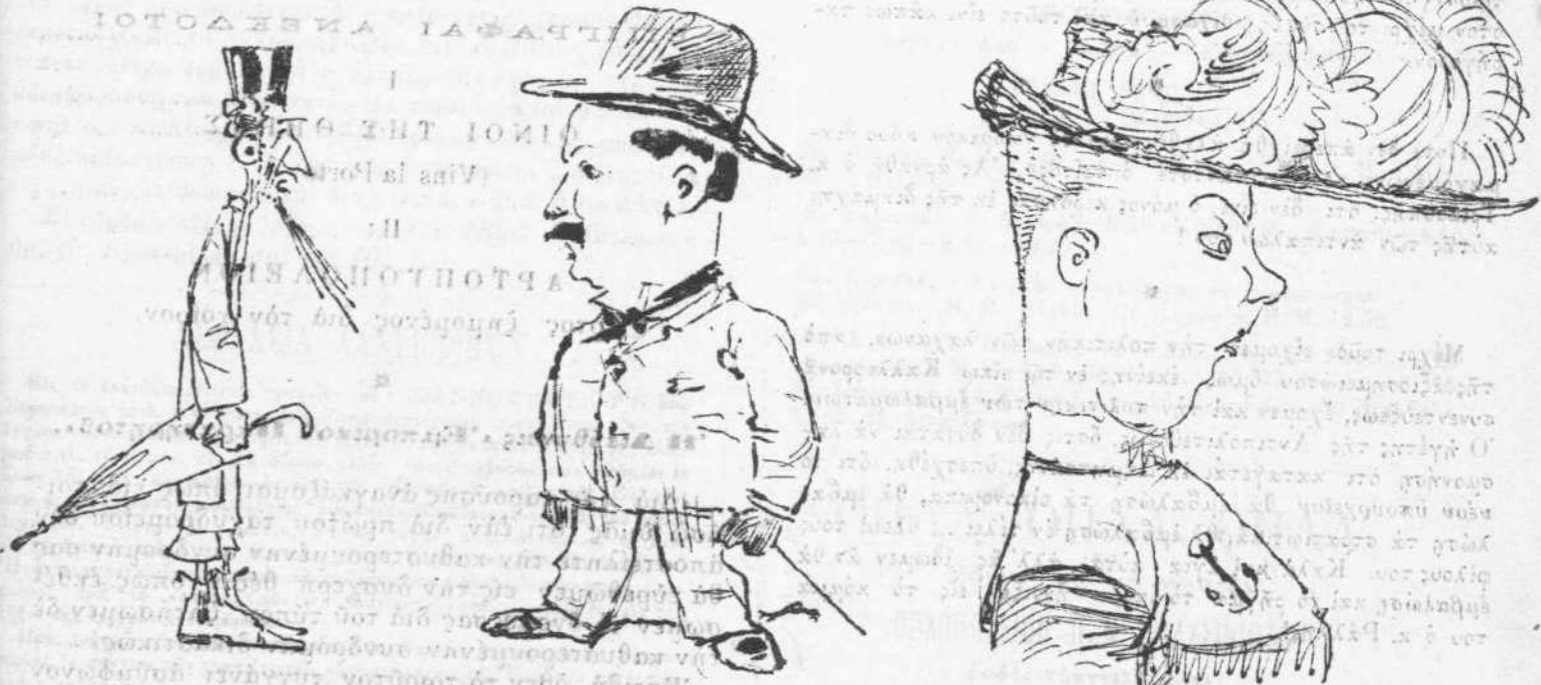
Ἀλλὰ πολὺ ἀνωτέρας ἀξίας ἔργον εἶνε τὸ τοῦ κ. Jules Borelli. Ἡ τυπογραφικὴ ἄλλως ἐκτέλεσις εἶνε ἀνάλογος πρὸς τὴν μεγίστην καὶ πρωτότυπον ἀξίαν τοῦ ἔργου. Αἱ γραφικώταται εἰκονογραφαί, ἐξ ὧν τινες εἶνε λεπταὶ καὶ ἄλλαι ζωηρῶς γεγραμμέναι, παριστῶσι τὰ πρόσωπα καὶ τὰς τοποθεσίας ἐν ὅλῃ αὐτῶν τῇ ἀκριβείᾳ, διότι ἐλήφθησαν ἐκ φωτογραφῶν, συνάμα ὅμως καὶ καλλιτεχνικαί, διότι ἐπεξεργάσθησαν αὐτὰς ἀληθεῖς καλλιτέχναι. Δὲν δυνάμεθα ἐν τῷ συντόμῳ χωρῶν τὸν ὅποιον διαθέττομεν οὔτε ἐν περι-

λήψει νὰ δώσωμεν ἐννοίαν τῆς ὥραίας ταύτης περιηγήσεως, εἰς τὴν ὁποίαν ὁ ἀναγνώστης βλέπει τὰς μᾶλλον ἀποτόμους ἀντιθέσεις. Διότι μεγίστη ὑπάρχει ἀντιθέσις μεταξὺ τῶν ἀνύδρων καὶ διακεκαυμένων ἐρήμων, ὡς ὁ περιηγητὴς διατρέχει ἀπὸ τῆς θαλάσσης μέχρι τῶν ὄρων τῆς Αἰθιοπίας, καὶ τῆς κυρίως Ἀθιοπίας, χώρας ὀρεινῆς. Ὁ κ. Borelli εἰς τὰς ἐρήμους ὑπέστη θερμοκρασίας φοβεράς, ἕως 47 βαθμῶν τοῦ ἑκατονταβάθρου ὑπὸ σκιάν, ἐνῶ ἐν τῇ Ἀθιοπίᾳ ἐδροσίσθη ὑπὸ συνεχῶν ὑετῶν, βροχῶν καὶ χιόνων, καὶ ἀνεπαύθη ὑπὸ τὴν σκιάν ἐκτεταμένων καὶ ἐξαισίων δασῶν. Ἡ συμβολὴ τοῦ κ. Borelli εἰς τὴν βοτανικὴν καὶ εἰς τὴν ζωολογίαν εἶνε μεγάλη. Ἀλλὰ καὶ τὰ περὶ ἠθῶν καὶ ἐθίμων εἶνε ἐπίσης περιεργότατα. Ἀναγκαζόμεθα ὅμως ν' ἀναβάλλωμεν τὰ περὶ τούτων εἰς ἄλλο φύλλον.

Ἐκ τοῦ συγγραμματος τοῦ κ. Borelli ἀποσπῶμεν τὴν εἰκόνα τοῦ Ἀυτοκράτορος τῆς Ἀθιοπίας Μενελίκ, ὅστις ψυχρῶς μὲν ἐδέχθη τὸν γάλλον περιηγητὴν, λιαν θερμῶς ὅμως ἐδέχθη ἢ ἀκριβέστερον εἰπεῖν ἐξελιπάρισε τὰ δῶρα αὐτοῦ, ἐν τηλεσκόπιον τουφέκια, μυρωδικά, περισκελίδας μεταξωτάς, καὶ ἐμβάδας κεντητάς. Ἡ σύζυγος τοῦ Ἀυτοκράτορος, ἡ Ταϊ-Του, ἔχει φυσιογνωμίαν μᾶλλον συμπαθῆ... καίτοι οὐχὶ βεβαίως καλλιτεχνικὴν.



Ἡ κωμῳδία τῆς παρελθούσης ἐβδομάδος.



— Πολὺ μαῦρα βλέπω τὰ πράγματα.
— Πῶς φαίνεσαι πῶς εἶσαι ζωγράφος.

Λεῖψανον θερινῶν θεάτρων.

ΤΟΜΟΙ "ΑΣΤΕΟΣ,,

ΠΑΡΕΛΘΟΝΤΩΝ ΕΤΩΝ
δεμένοι, πωλοῦνται ἐν τῷ **Γραφείῳ** ἡμῶν.

ΤΟΜΟΙ "ΑΣΤΕΟΣ,,

A. ΚΩΝΣΤΑΝΤΙΝΗΣ

ΗΛΕΚΤΡΟΛΟΓΟΣ ΔΙΠΛΩΜΑΤΟΥΧΟΣ ΤΗΣ ΕΝ ΠΑΡΙΣΙΟΙΣ ΑΝΩΤΕΡΑΣ
ΤΗΣ ΤΗΛΕΓΡΑΦΙΚΗΣ ΣΧΟΛΗΣ

13 - Ὀδὸς Καπνικαρέας - 13.

Ἡλεκτρικοὺς κώδωνας, τηλεγράφους, ἠλεκτρικὸν φῶς, ἀλεξικέραυνα, ὄργανα ἐναντίον τῆς πυρκαϊᾶς
ιατρικὰς ἠλεκτρικὰς συσκευάς, τηλεφῶνα δι' οἰκιακὰς χρήσεις καὶ μεγάλας ἀποστάσεις, ἠλεκτρικὰ ὥρολό-
για, πνευματικοὺς σωλῆνας, μεθ' ὧν τῶν συμπαραομαρζοῦντων αὐτοῖς ὀργάνων.

Πώλησις ὀργάνων. — Τοποθετίσεις κατ' ἀποκοπὴν. — Ἐπιστημονικὴ ἐργασία. — Ἐκτακτοὺς εὐθηνία.

ΝΕΩΤΕΡΙΣΜΟΙ ΜΠΟΝΑΝΟΥ

Μοναδικὸν εἰς τὸ εἶδος του, ἀξίον νὰ ὑποστηρίζηται ὑφ' ὀλοκλήρου τῆς ἐκλεκτῆς κοινωνίας μας. Τὰ
κομψότερα καπέλα γυναικῶν, τὰ ὠραιότερα πτερὰ καὶ πᾶν ὅ,τι συνδέεται πρὸς τὸν καλλωπισμὸν τῶν
Κυριῶν καὶ τῶν παιδιῶν εὐρίσκονται εἰς τοῦ

Κ^ο ΜΠΟΝΑΝΟΥ

ΧΑΡΤΟΠΩΛΕΙΟΝ ΚΑΙ ΕΡΓΟΣΤΑΣΙΟΝ ΦΑΚΕΛΛΩΝ ΠΑΛΛΗ & ΚΟΤΖΙΑ

ΑΘΗΝΑΙ

Χαράκτι ἐπὶ μετάλλων παντὸς εἶδους σφραγίδων καὶ ἐπικεφαλίδων. — **Monogrammes**, σφραγίδες ἐξ
ἐλαστικοῦ παντὸς εἶδους.

Εἰς τὸ ΒΑΣΙΛΙΚΟΝ ΖΑΧΑΡΟΠΛΑΣΤΕΙΟΝ TRANCHE DE MELON

ΜΕΓΑ ΠΑΓΟΠΟΙΕΙΟΝ ΠΕΙΡΑΙΩΣ

Σ. Α. ΑΡΑΒΑΝΤΙΝΟΥ & Σ^Α

Τὸ γνωστὸν τοῦτο κατάστημα, ὅπερ δροσίζει τοὺς Ἀθηναίους καὶ Πειραιεῖς ἔχει ὑποκατάστημα
ἐνταῦθα εἰς τὴν ὁδὸν Μητροπόλεως ἀριθ. 9, τὸ ὁποῖον διευθύνει ὁ κ. **Ἰωάννης Μαυρομμάτης**. Ὅσακις
ἐγένετο ἀνάγκη τοῦ πάγου τοῦ καταστήματος τούτου εὐρέθη ὅτι εἶνε καθαρῶτατος.

Πωλεῖται καὶ εἰς τὴν Ν. Ἀγορᾶν.

ΖΥΘΟΠΩΛΕΙΟΝ ΓΟΥΛΙΕΛΜΟΥ

Ἐἰς τὸ γνωστὸν τοῦτο ζυθοπωλεῖον εὐρίσκετε τὸν εὐγευατότερον ζῦθον παγωμένο καὶ πωλούμενον
μὲ τὸ ποτήριον.

ΑΔΠΟ

Τοπαρραφεῖον Κορίνθης, ὁδὸς Πρασσιῶν ἀρ. 10.