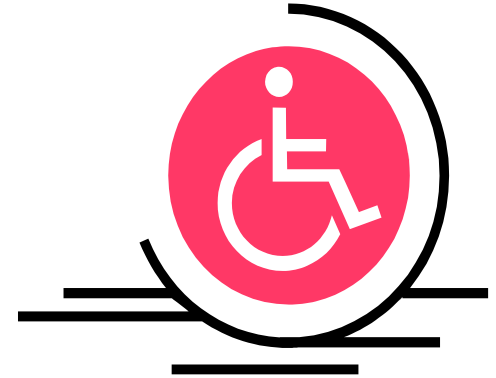


AMELib



9.7. Υπηρεσία Πολυτροπικής Ψηφιακής Βιβλιοθήκης με Προσβάσιμη Βιβλιογραφία για τους Φοιτητές με Εντυπο-αναπηρία

Πάντειο Πανεπιστήμιο
Ειρήνη Δαφέρμου



digitalgreece
Everything is possible
Operational Programme
"Digital Convergence"

HEALLINK
Hellenic Academic Libraries Link



The project is co-financed by Greece and the European Union



Εντυπο-αναπηρία

[Print disability]

Ως εντυπο-αναπηρία ορίζεται η αδυναμία ανάγνωσης από έντυπο τεκμήριο η οποία μπορεί να οφείλεται σε προβλήματα όρασης, σε μαθησιακές δυσκολίες όπως η δυσλεξία, σε αναπηρία των άνω άκρων κλπ.



Αλλά πώς διαβάζει ένας
εντυπο-ανάπηρος;

ΠΡΟΣΒΑΣΙΜΟΤΗΤΑ

Πόσο προσβάσιμες είναι οι βιβλιοθήκες;

- Σταθμοί εργασίας (Build it and they will not come)
- Μικρές προσβάσιμες συλλογές
- Μη συντονισμένη λειτουργία των παρόχων
- Απουσία συλλογικού καταλόγου
- Έλλειψη συνεργασίας με τους εκδοτικούς οίκους
- Έλλειψη κανόνων και προτύπων στην παραγωγή προσβάσιμων τεκμηρίων

AMELib

[Accessible **M**ultimodal **E**lectronic **L**ibrary]

Τεχνολογία

- Προσβάσιμο Περιβάλλον Διεπαφής
- Ενσωματωμένη τεχνολογία text-to-speech

Περιεχόμενο

- Πολλαπλοί μορφότυποι (doc, txt, pdf, wav, mp3, daisy, ePub)

AMELib

[Accessible **M**ultimodal **E**lectronic **L**ibrary]

- **Συνεργατικό Δίκτυο Διαθετών** Προσβάσιμου Περιεχομένου (Ακαδημαϊκές Βιβλιοθήκες, Εθνική Βιβλιοθήκη, Φορείς Τυφλότητας)
- **Website** [www.amelib.gr] & Group Επικοινωνίας
- **Ανάπτυξη κοινών πολιτικών** για την παραγωγή προσβάσιμου και σύννομου περιεχομένου (Συμφωνία με τις ενώσεις εκδοτών - Συνθήκη του Μαρακές)
- Οδηγός **ψηφιοποίησης** προσβάσιμων τεκμηρίων
- Οδηγός **παραγωγής** προσβάσιμων τεκμηρίων
- **Δημιουργία** προσβάσιμων βιβλίων!
- Καταλογογράφηση

AMELib

[Accessible Multimodal Electronic Library]

Σύνδεσμος Ελληνικών Ακαδημαϊκών Βιβλιοθηκών – ο ρόλος του
Σύνδεση με τα ακαδημαϊκά τμήματα – τα εργαστήρια

Εθνική Βιβλιοθήκη της Ελλάδος - ο κόμβος

Κέντρο Εκπαίδευσης και Αποκατάστασης Τυφλών (www.keat.gr)
2,500 ακαδημαϊκά συγγράμματα – σχολικά βιβλία – λογοτεχνία

Φάρος Τυφλών Ελλάδος (www.fte.org.gr)
3,000 λογοτεχνία – 500 ακαδημαϊκά συγγράμματα – 3,500 braille

Πανελλήνιος Σύνδεσμος Τυφλών (www.pst.gr)
5,000 ομιλούντα βιβλία

AMELib

[Accessible Multimodal Electronic Library]

Πανελλήνια Ομοσπονδία Συλλόγων Γονέων Παιδιών με Μαθησιακές Δυσκολίες και Δυσλεξία

Εκκρεμεί η αναγνώριση από τον Οργανισμό Πνευματικής Ιδιοκτησίας – Αρμόδιος φορέας

Πρώτη φορά θα αποκτήσουν πρόσβαση σε κατάλληλη βιβλιογραφία οι μαθητές με δυσλεξία και μαθησιακές δυσκολίες – Λογοτεχνία.

Διαβάζω για τους Άλλους

Εκκρεμεί η αναγνώριση από τον Οργανισμό Πνευματικής Ιδιοκτησίας – Αρμόδιος Φορέας

(www.giatousallous.gr) – Δίκτυο Εθελοντών για την ηχογράφηση βιβλίων

Θα προχωρήσουν και στην μετατροπή προσβάσιμων ebooks υπό τη δική μας καθοδήγηση.

The screenshot shows the AMIS software interface. The title bar reads "AMIS 'Εισαγωγή στην ψυχολογία' Default view mode - Self-voicing - Playing - [package.opf]". The menu bar includes "File", "View", "Play", "Navigate", "Bookmarks", "Info", and "Help". The navigation pane on the left lists the book's structure, including chapters and sections. The main text area displays the following content:

τους ερευνητές και δεν έχουν επιτεθεί ακόμη. Είναι τα πιο αξιόπιστα βιβλία είναι πάντα επικαιρά και αναγκαία βιβλία για όλους που θέλουν να μάθουν τι είναι η ψυχολογία και τι έχει να πει στο σύγχρονο πεδίο των επιστημών, αλλά και για τους ίδιους τους ψυχολόγους. Με ένα τέτοιο βιβλίο ανανεώνουν τη γνώση τους και βλέπουν την ειδικότητά τους στην προοπτική όλης της επιστήμης τους αλλά και υπό το φως των νέων δεδομένων και παραδοχών.

Το βιβλίο της Ν. Hayes Εισαγωγή στην Ψυχολογία είναι ένα τολμηρό εγχείρημα που αποσκοπεί να συνοψίσει τη γνώση των δεκαετιών του 1980 και 1990 σε όλους τους βασικούς τομείς της ψυχολογίας. Το βιβλίο αυτό προσφέρεται στο ελληνικό κοινό μεταφρασμένο υπό μορφή τόμων.

Ο πρώτος τόμος καλύπτει μεθοδολογικά και δεοντολογικά θέματα αλλά και τις λειτουργίες που μελετά η γνωστική ψυχολογία. Πραγματεύεται θέματα όπως η αντίληψη, η μνήμη, η αναπαράσταση, η γλώσσα, η νοημοσύνη, καθώς και τις σχέσεις εγκεφάλου και αισθήσεων, και εγκεφάλου και γνώσης. Ο τόμος αυτός, με άλλα λόγια, παρουσιάζει βασική ψυχολογική γνώση στον τομέα των γνωστικών λειτουργιών. Προεκτάσεις και εφαρμογές της γνώσης αυτής βρίσκει κανείς στους άλλους τομείς της ψυχολογίας όπως ο αναπτυξιακός, ο κοινωνικός, ο κλινικός και άλλοι.

Βεβαίως, η ανάπτυξη της γνώσης σε ό,τι αφορά τις γνωστικές λειτουργίες

12

είναι τέτοια, ώστε οι έννοιες που χρησιμοποιούνται πλέον είναι πολύ εξειδικευμένες και τεχνικές. Αν περιμένει, λοιπόν, κανείς να διαβάσει ένα κείμενο που να αναπαράγει έννοιες της καθημερινής ζωής και του «κοινού νου», θα απογοητευθεί. Για τον αναγνώστη, όμως, ο οποίος είναι έτοιμος να δεχθεί ότι η ψυχολογία είναι μια επιστήμη με το δικό της αντικείμενο, μέθοδο και έννοιες, η οποία προχωρεί δημιουργώντας θεωρίες και υποθέσεις, τις οποίες στη συνέχεια ελέγχει και αμφισβητεί προκειμένου να ανακαλύψει αυτό που πραγματικά ισχύει, το βιβλίο αυτό ανοίγει ορίζοντες. Μέσα από παραδείγματα, έρευνες και ανιπαράθεση απόψεων αποκαλύπτει, εμπρός στα μάτια του αναγνώστη, τον κόσμο της ψυχολογικής επιστήμης, την ποικιλία των φαινομένων που μελετά, την πολυμορφία των προσεγγίσεων αλλά και τη διαλεκτική στην ανάπτυξη της γνώσης. Αυτά τα στοιχεία ακριβώς το κάνουν ένα ενδιαφέρον κείμενο ακόμη και για αυτούς που είναι γνώστες του αντικειμένου.

Για τους μη ειδήμονες είναι ένα κείμενο που εισάγει και επεξηγεί με επάρκεια τις ψυχολογικές έννοιες. Δίνει, με εύλογα παραδείγματα και προσωπική οπτική, την ιστορία και ανάπτυξη των ιδεών και μια πραγματικά ολοκληρωμένη εικόνα της υπάρχουσας γνώσης. Για όσους αποφασίσουν να συνεχίσουν και να αποκτήσουν περισσότερη και βαθύτερη γνώση, το βιβλίο αυτό προσφέρει ένα στέρεο υπόβαθρο πάνω στο οποίο μπορούν να κτίσουν αυτό που θέλουν.

Παράδειγμα προσβάσιμου βιβλίου

Πώς συνεχίζουμε

- Λειτουργία του Συνεργατικού Δικτύου – **Νέες Υπηρεσίες!**
- Κύρωση της συνθήκης του Μαρακές και εναρμόνιση με την ελληνική νομοθεσία
- Ανάπτυξη της **AMELib** – καταλογογράφηση, νέο περιεχόμενο
- Στρατηγική συμπεριληπτικής εκπαίδευσης

