



**HAROKOPIO UNIVERSITY**  
**LIBRARY & INFORMATION CENTRE**  
**NETWORK OPERATION CENTRE**

**Contribution of self-archiving  
to the implementation of open access policies:  
The case of the Institutional Repository ESTIA of  
Harokopio University**

Ifigenia Vardakosta  
Eftychia Koufakou  
Marios Bekatoros



## **Session Overview**

- ESTIA
- Open Access Policies
- ESTIA'S workflow 2006-2012
- Self Archiving 2012-
- Architecture
- Assessment
- Future Work



## **ESTIA**

- Institutional Repository of HUA (<http://estia.hua.gr:8080/dspace/>)
- Implemented in 2006 under 2<sup>nd</sup> European Community Framework
- Collects all undergraduate, postgraduate dissertations and PhDs carried out at HUA (more than **2000** metadata records)
- Provides metadata record and URL connection with Greek National Archive of PhD Theses for those PhDs from various academic institutions holds the LIC in print format
- Dspace (DC, OAI-PMH, Unicode UTF-8)
- Harvested by various aggregators e.g. Openarchives, search engines e.g. Google



## **OPEN ACCESS POLICIES**

- **Mandatory submission**

(Dep. of Home Economics & Ecology and Dep. of Geography: mandatory submission of dissertations with grade 9 and 10)

- **Postgraduates and dissertations with no embargo**

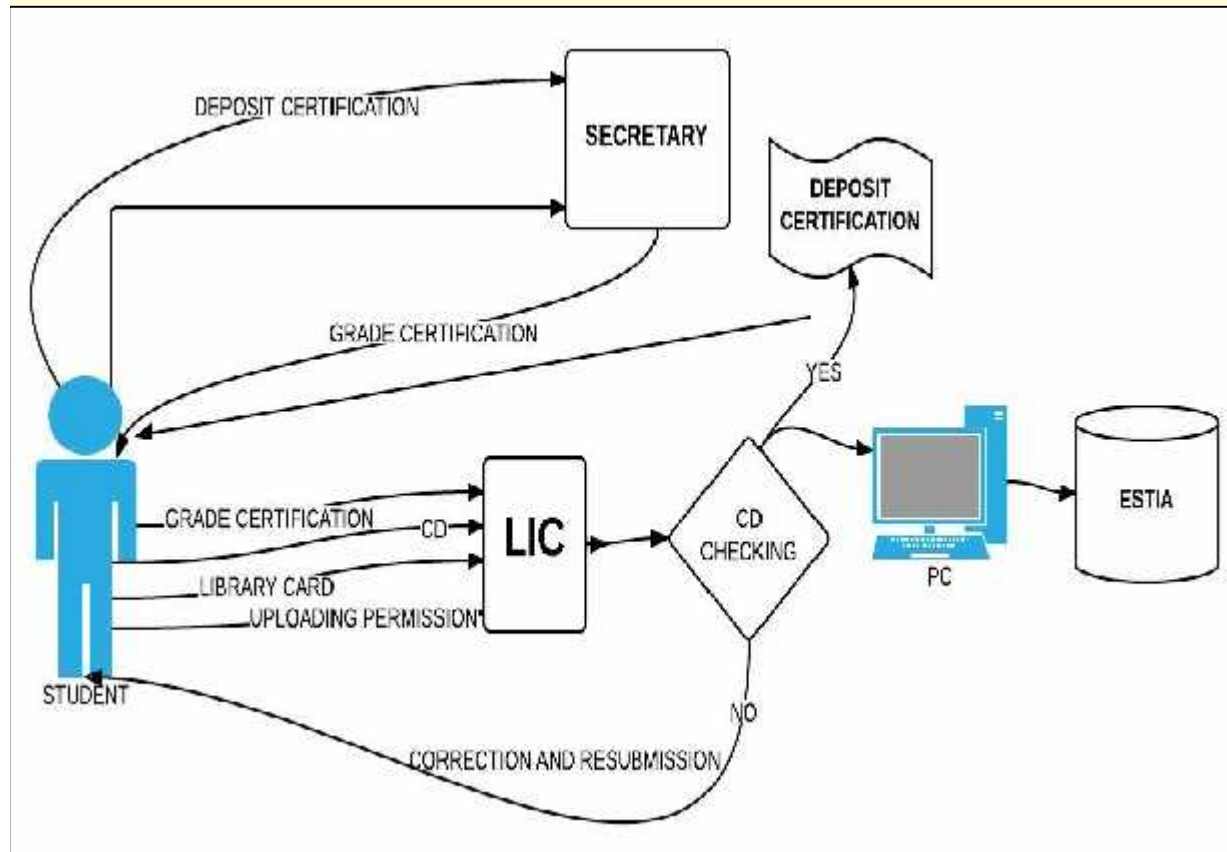
(only **2** PhDs are embargoed, their metadata can be found in ESTIA)



## ESTIA SUBMISSION WORKFLOW 2006-2012

### Disadvantages

- physical presence of the student at the LIC was required
- technical problems usually occurred
- Secretariats misunderstandings were frequent



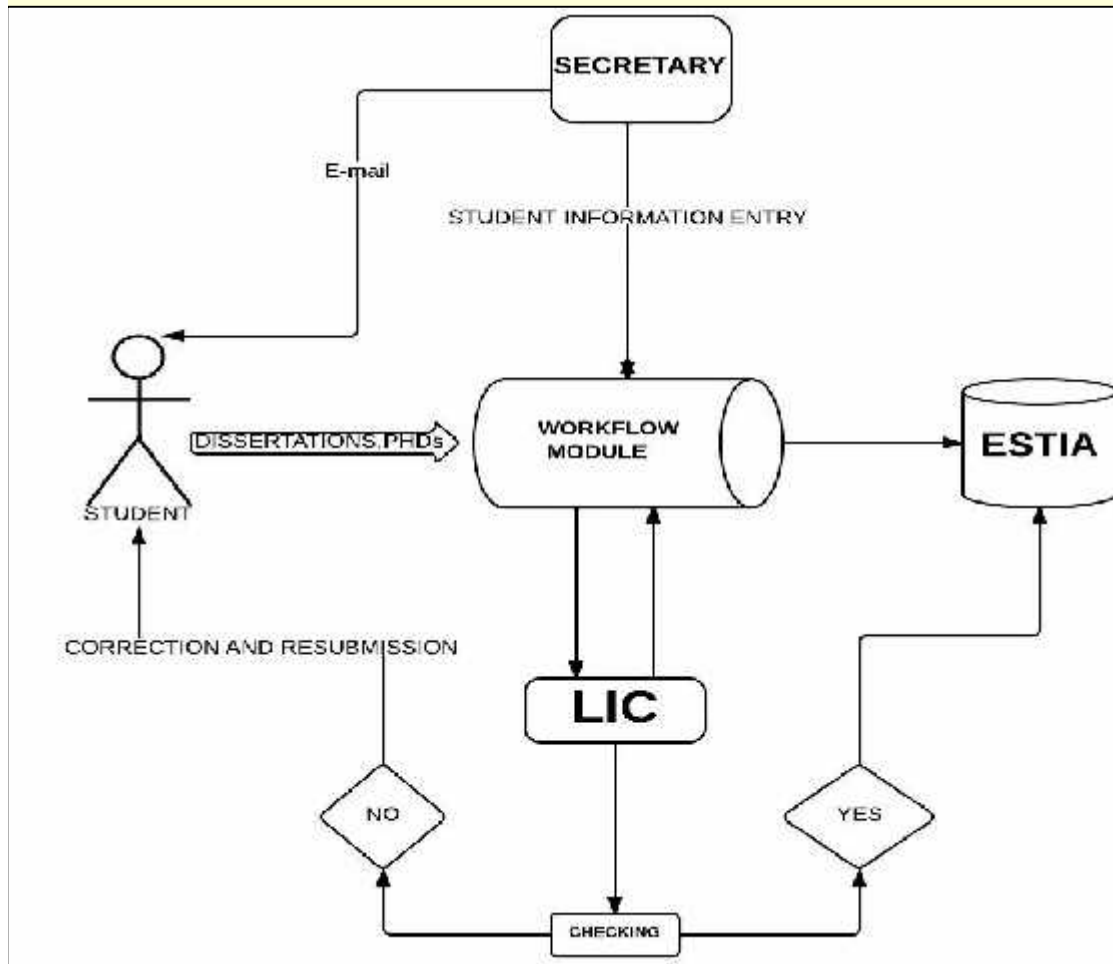


## SELF ARCHIVING

- In the framework of Digital Convergence and in co-operation with Network Operation Centre
- In **2012** (pilot implementation into 2 Secretariats: Post Graduate Programme of Nutrition & Dietetics and Dep. of Informatics and Telematics)
- Priority given to:
  - **Policy development**
  - **Organization of workshop for users**
  - **Web content restructuring**  
(<http://www.library.hua.gr/index.php/2012-01-20-07-44-52>)
  - **Instructional flyers**  
([http://www.library.hua.gr/images/Odigies\\_ypovolis\\_ESTIA.pdf](http://www.library.hua.gr/images/Odigies_ypovolis_ESTIA.pdf))
- In **May 2013**: full implementation into 8 secretariats



## ESTIA'S SELF ARCHIVING WORKFLOW



### Benefits

- Remote access
- Reduce of costs
- Cooperation improvement (Secretary-LIC)
- Metadata and vocabulary control



# HAROKOPIO UNIVERSITY LIBRARY & INFORMATION CENTRE NETWORK OPERATION CENTRE

Αγαπητέ φοιτητή/φοιτήτρια,

Για την υποβολή των πτυχιακών σας εργασιών χρησιμοποιήστε το ακόλουθο σύστημα:

<http://www.library.hua.gr/submitEjts>

Για λεπτομέρειες σχετικά με την διαδικασία κατάθεσης επιστρέψτε το σύνδεσμο <http://www.library.hua.gr/index.php/2012-01-26-07-44-52> της ιστοσελίδας του Π.Ι.Κ. ή απευθείας στην ιστοσελίδα μας.

Υπεύθυνος:  
Κωνσταντίνος Τηλιχίδης

Εμφάνιση: Για την επικοινωνία και την πρόσβαση του κ. Τηλιχίδη χρησιμοποιήστε τη διεύθυνση ηλεκτρονικού ταχυδρομείου και βρείτε τον διεύθυνση ηλεκτρονικού ταχυδρομείου του κ. Τηλιχίδη στο [ktelich@hua.gr](mailto:ktelich@hua.gr) ή στο [Google Chrome](http://www.google.com).

Ευχαριστούμε για την προσοχή σας.

Για τη γραμμή βοήθειας στο [submit@hua.gr](mailto:submit@hua.gr) μπορείτε επικοινωνήστε:

Η Ηλεκτρονική Υποβολή των πτυχιακών εργασιών στην ΕΣΤΙΑ είναι δωρεάν και από όλη την Ελλάδα. Η εργασία σας δεν σταματάει ποτέ να λειτουργεί, ούτε προσβάλλεται πτυχιακή δικαιοσύνη ποτέ.

Επιπρόσθετα, η ΕΣΤΙΑ μπορεί επίσης να στείλει τα προγράμματα της εργασίας σας να τα στείλει σε ηλεκτρονική μορφή μέσω της ηλεκτρονικής διεύθυνσης, να τη μετατρέψει σε ψηφιακή μορφή ή να τη μετατρέψει σε ψηφιακή μορφή με την βοήθεια της ΕΣΤΙΑ. Η ΕΣΤΙΑ μπορεί επίσης να μετατρέψει τις εργασίες σε ψηφιακή μορφή με την βοήθεια της ΕΣΤΙΑ.

Κεντρικό Σύστημα  
Βιβλιοθήκη και Κέντρο Πληροφόρησης

Σύστημα Ηλεκτρονικής Υποβολής Εργασιών στην ΕΣΤΙΑ

Καταχώρηση

Επώνυμο (Αναγκαστικό)

Όνομα

Σύστημα Ηλεκτρονικής Υποβολής Εργασιών στην Εστία

Αποσύνδεση

Επιστροφή στο σπίτι

Υποβολή εργασιών

Όνοματεπώνυμο Συγγραφέα \*

Επώνυμο Όνομα

Ηλεκτρονική υποβολή στα Ελληνικά *	Ηλεκτρονική υποβολή στα Αγγλικά *
Όνομα	Όνομα
Ηλεκτρονική υποβολή στα Ελληνικά *	Ηλεκτρονική υποβολή στα Αγγλικά *
Επώνυμο	Επώνυμο
Λέξη κλειδί στα Ελληνικά (1) *	Λέξη κλειδί στα Αγγλικά (1) *
Μέλητρομα	Μέλητρομα
Λέξη κλειδί στα Ελληνικά (2)	Λέξη κλειδί στα Αγγλικά (2)
Κείμενο	Κείμενο
Λέξη κλειδί στα Ελληνικά (3)	Λέξη κλειδί στα Αγγλικά (3)
Λέξη κλειδί στα Ελληνικά (4)	Λέξη κλειδί στα Αγγλικά (4)

Αριθμός Σελίδων \*

Η εργασία σας περιλαμβάνει κατά τη συμπλήρωσή:

Χαίρετα  - Ναι

Πίνακες  Διαγράμματα

Χάρτες

Τα πεδία με \* είναι υποχρεωτικά και το πεδίο Όνοματεπώνυμο Συγγραφέα πρέπει να συμπληρωθεί σε μορφή: 'Επώνυμο, Όνομα'

Επιστροφή στην οθόνη

Σύστημα Ηλεκτρονικής Υποβολής Εργασιών στην Εστία

Αποσύνδεση

Υποβολή εργασιών

Το πεδίο που θα αναθέσετε πρέπει να είναι τύπου Φωνητικές για τη μορφή της εργασίας

Επιστροφή στην οθόνη

Σύστημα Ηλεκτρονικής Υποβολής Εργασιών στην Εστία

Αποσύνδεση

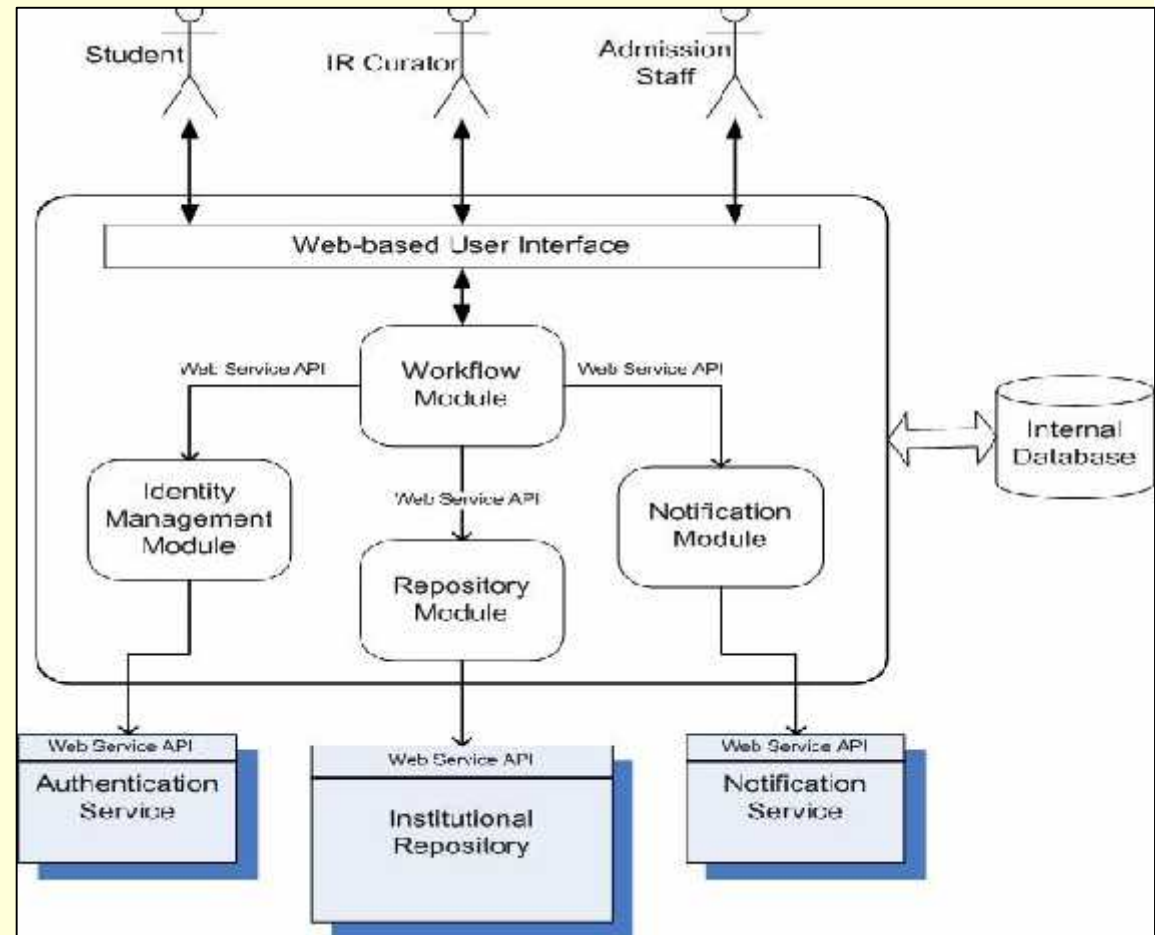
Η απεικόνιση ελέγχεται από τους Διευθυντές Βιβλιοθήκης. Δεν είναι δυνατή η διακοπή ή η επαναφορά μέσω ηλεκτρονικού ταχυδρομείου.





## ARCHITECTURE (1/2)

- J2EE Architecture
- Programming languages: Java and JSP
- Object-oriented architecture
- Open Source Platform: Dspace
- Communication between Repository and Self-archiving application: Web Service API



Web Service API can be found:

<http://sourceforge.net/p/e-thesis/code/HEAD/tree/E-ThesisWS/>



## ARCHITECTURE (2/2)

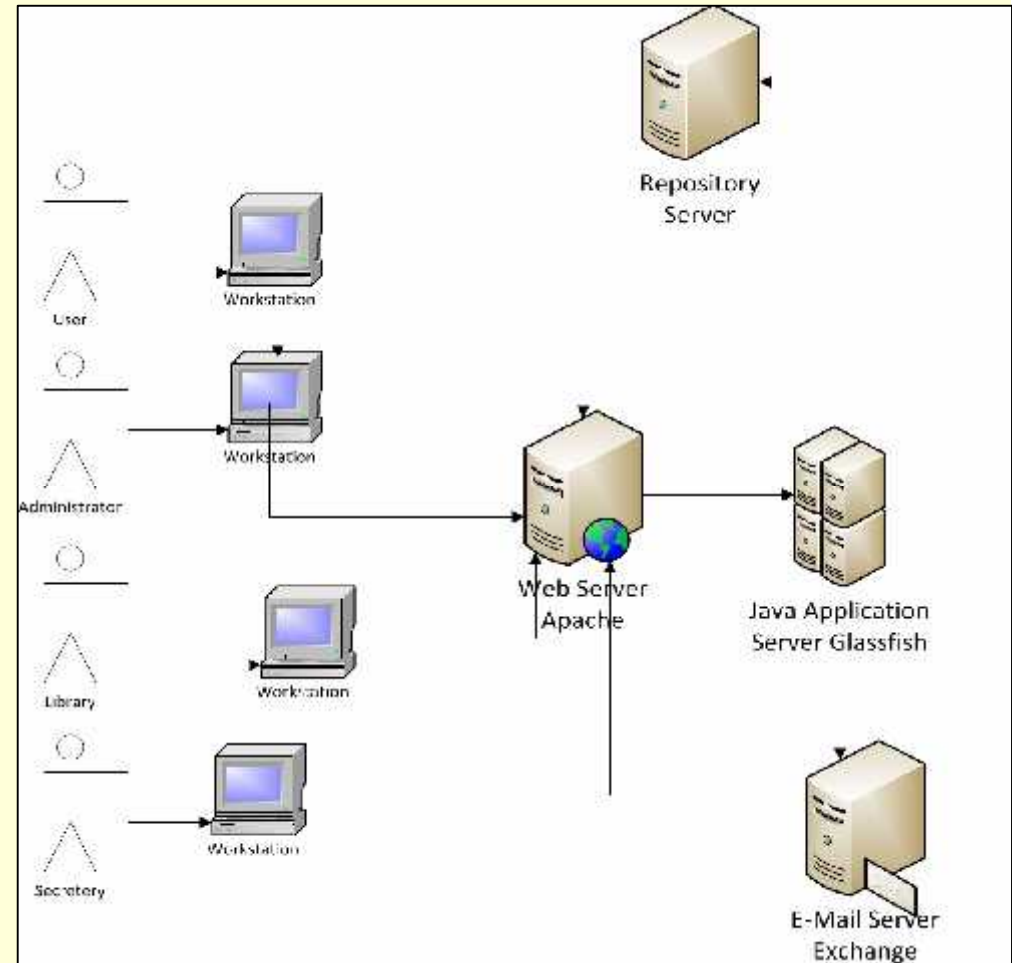
Relational database which stores:

1. Platform users
2. Submissions
3. Collections
4. Errors
5. Secondary system data that include:
  - User authentication service
  - University's email server

Operates: Oracle Glassfish Server 3

Java code can be found:

<https://github.com/bekatoros/ethesis>





## **SURVEY**

- Between June - July 2013
- Secretariats of all departments
- Students who submitted their undergraduate-postgraduate dissertation / PhD to the collection
- 2 different electronic questionnaires (22 questions for students and 18 for secretariats) with common sections regarding the satisfaction of:
  - ▶ **personnel**
  - ▶ **instructions & guidance**
  - ▶ **usage of self archiving application**

### **Response Rates**

**75 of 105 students (72%)**

**7 responses from Secretariats (100%)**  
(1 Secretary is both for under and postgraduate students)



## **SURVEY RESULTS (1/2)**

### **Common Sections**

<b>Satisfaction (“very much”) of Personnel</b>			
<b>Students</b>		<b>Secretariats</b>	
Secretariats:	66%		
LIC:	57%	LIC:	100%
NOC:	55%	NOC:	71%

<b>Usage of Self Archiving Application</b>		
	<b>Students</b>	<b>Secretariats</b>
User friendly	46%	57%
Simple	71%	54%
Timeless	51%	43%
Easy to use	50%	71%

<b>Satisfaction (“very much”) of Instructions &amp; Guidance</b>	
<b>Students</b>	<b>Secretariats</b>
53%	71%



## **SURVEY RESULTS (2/2)**

<b>Student satisfaction (“very much”) of Submission</b>	
Simple metadata fulfillment	50%
Login	62%
Copyright policy	46%

<b>Secretariats opinion on the Implementation of the new workflow procedure</b>	
Considered “essential”	86%
Reduced paper use	29%
Beneficial for students	57%
Improved workflow	29%
Immediate handle of work	43%

<b>Student’s opinion regarding ESTIA</b>	
University should sustain a repository	55% (strongly agree)
Useable information source	49% (agree)
Use for information retrieval	51% (agree)
Should be an open access repository	40% (strongly agree)



## **Future Work**

- Bilingual interface (for students)
- Chronological ranking (for secretariats)
- “Communication” with Greek National Archive of PhD Theses

### **LIC should :**

- ✓ Organize twice a year graduate students’ seminar before the submission
- ✓ Constantly provide information regarding open access and copyright issues to patrons



**Contribution of self-archiving to the implementation  
of open access policies:  
The case of the Institutional Repository ESTIA  
of Harokopio University**

**Thank you!**

**Ifigenia Vardakosta**  
[ifigenia@hua.gr](mailto:ifigenia@hua.gr)  
**Eftychia Koufakou**  
[effiek@hua.gr](mailto:effiek@hua.gr)  
**Marios Bekatoros**  
[bekatoros@hua.gr](mailto:bekatoros@hua.gr)