

ΑΠΟ ΤΗΝ Α' ΠΑΝΕΛΛΗΝΙΑ ΚΑΛΛΙΤΕΧΝΙΚΗ ΕΚΘΕΣΗ

ΝΕΟΙ ΠΕΖΟΓΡΑΦΟΙ ΧΡΙΣΤΙΝΑ

ΣΥΝΤΑΧΗ ΑΠΟ ΤΗ ΣΕΛΙΔΑ 1

Είπε από την παλιά παράδοση ζωντανά... Απο την Α' Πανελληνια Καλλιτεχνικη Εκθεση...

ΤΟΥ Χ. Δ. Ε. ΕΥΑΓΓΕΛΙΔΗ

δύοις μορφές στο τοπίο του Καρπυρίου... Τους δύο μορφές στο τοπίο του Καρπυρίου...

ΤΗΣ Δ' ΕΛΛΗΣ ΕΥΑΓΓΕΛΙΝΙΔΟΥ

Είχε πάλι μέν' στους λόφους... Τους δύο μορφές στο τοπίο του Καρπυρίου...

ΠΡΑΞΗ ΠΡΩΤΗ (ΣΚΗΝΗ ΕΚΤΗ) (Συν. γεια)

ΕΝΑΣ ΧΩΡΙΑΤΗΣ: 'Όχι! το πρόσωπο... ΠΡΑΞΗ ΠΡΩΤΗ (ΣΚΗΝΗ ΕΚΤΗ) (Συν. γεια)

ΣΚΗΝΗ ΕΒΔΟΜΗ

(ΧΩΡΙΑΤΗΣ — ΒΛΕΨΙΔΗΜΟΣ — ΧΡΕΜΥΛΟΣ — ΠΕΝΙΑ — ΚΑΡΛΙΩΝ) ΕΝΑΣ ΧΩΡΙΑΤΗΣ: 'Όχι! το πρόσωπο...

ΣΚΗΝΗ ΕΝΑΤΗ (ΧΩΡΙΑΤΗΣ — ΚΑΡΛΙΩΝ)

(ΧΩΡΙΑΤΗΣ — ΚΑΡΛΙΩΝ) ΕΝΑΣ ΧΩΡΙΑΤΗΣ: 'Ε, το πρόσωπο... ΣΚΗΝΗ ΕΝΑΤΗ (ΧΩΡΙΑΤΗΣ — ΚΑΡΛΙΩΝ)

ΣΚΗΝΗ ΔΕΚΑΤΗ (ΧΩΡΙΑΤΗΣ — ΚΑΡΛΙΩΝ — ΜΑΝΤΩ)

(ΧΩΡΙΑΤΗΣ — ΚΑΡΛΙΩΝ — ΜΑΝΤΩ) ΕΝΑΣ ΧΩΡΙΑΤΗΣ: 'Από τον πόνο... ΣΚΗΝΗ ΔΕΚΑΤΗ (ΧΩΡΙΑΤΗΣ — ΚΑΡΛΙΩΝ — ΜΑΝΤΩ)

ΠΡΟΣΕΧΩΣ

ΤΑ 'ΠΑΡΙΣΙΝΑ ΘΕΜΑΤΑ ΚΑΙ ΔΙΑΛΕΙΜΜΑΤΑ... ΠΡΟΣΕΧΩΣ

ΣΚΗΝΗ ΔΕΚΑΤΗ (ΧΩΡΙΑΤΗΣ — ΚΑΡΛΙΩΝ — ΜΑΝΤΩ)

(ΧΩΡΙΑΤΗΣ — ΚΑΡΛΙΩΝ — ΜΑΝΤΩ) ΕΝΑΣ ΧΩΡΙΑΤΗΣ: 'Από τον πόνο... ΣΚΗΝΗ ΔΕΚΑΤΗ (ΧΩΡΙΑΤΗΣ — ΚΑΡΛΙΩΝ — ΜΑΝΤΩ)

ΤΟΥ ΘΡΑΣΟΥ ΚΑΣΤΑΝΑΚΗ

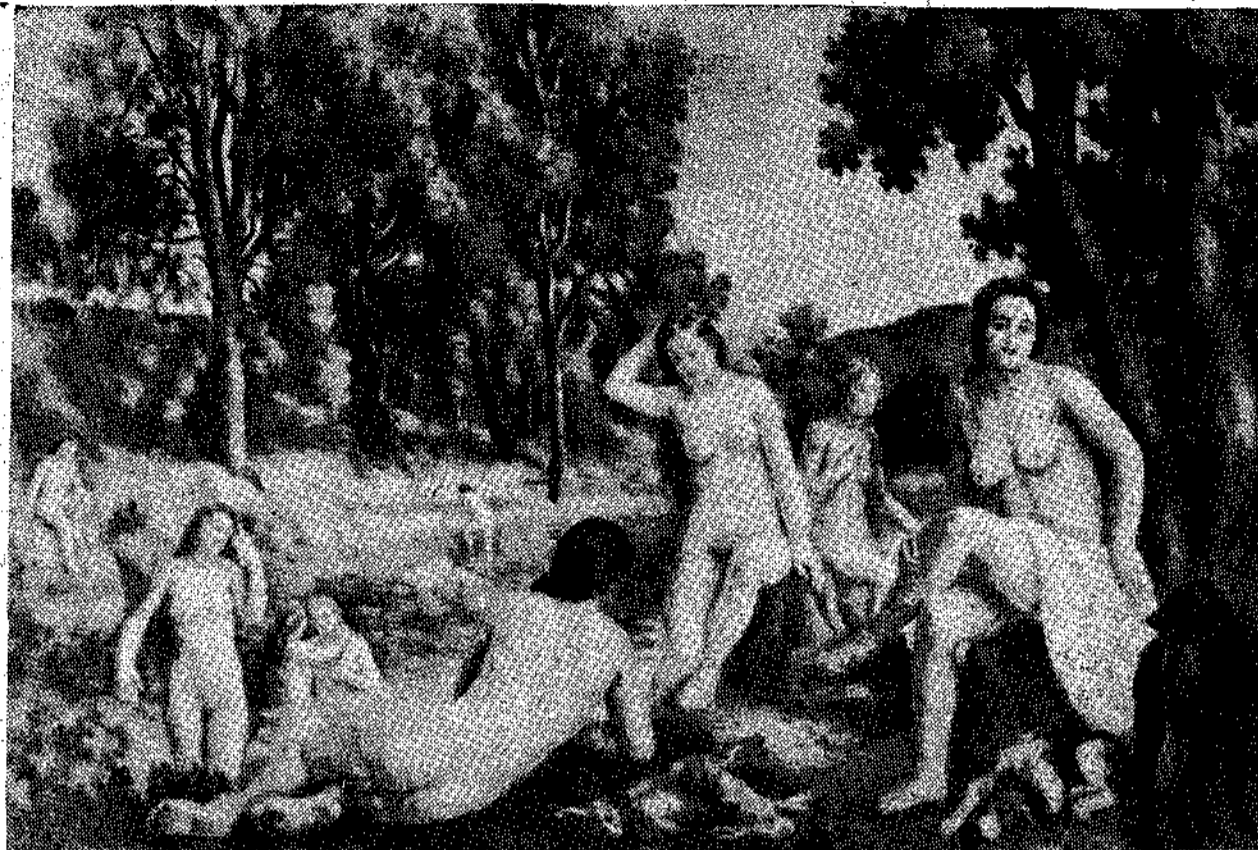
ΤΑ 'ΠΑΡΙΣΙΝΑ ΘΕΜΑΤΑ ΚΑΙ ΔΙΑΛΕΙΜΜΑΤΑ... ΤΟΥ ΘΡΑΣΟΥ ΚΑΣΤΑΝΑΚΗ

ΣΥΝΤΑΧΗ ΣΤΗ ΣΕΛΙΔΑ 117

ΔΕΝ ΉΘΕΛΑ ΝΑ ΠΑΡΩΣΕΙ ΧΑΡΙΣ... ΣΥΝΤΑΧΗ ΣΤΗ ΣΕΛΙΔΑ 117

ΑΡΙΣΤΟΦΑΝΗ: ((ΠΛΟΥΤΟΣ)) ΣΕ ΔΥΟ ΠΡΑΞΕΙΣ ΔΙΑΣΚΕΥΗ ΑΝΩΝΥΜΟΥ 1860

ΑΠΟ ΤΑ ΒΡΑΒΕΥΘΕΝΤΑ ΕΡΓΑ ΣΤΗΝ Α' ΠΑΝΕΛΛΗΝΙΑ ΕΚΘΕΣΗ



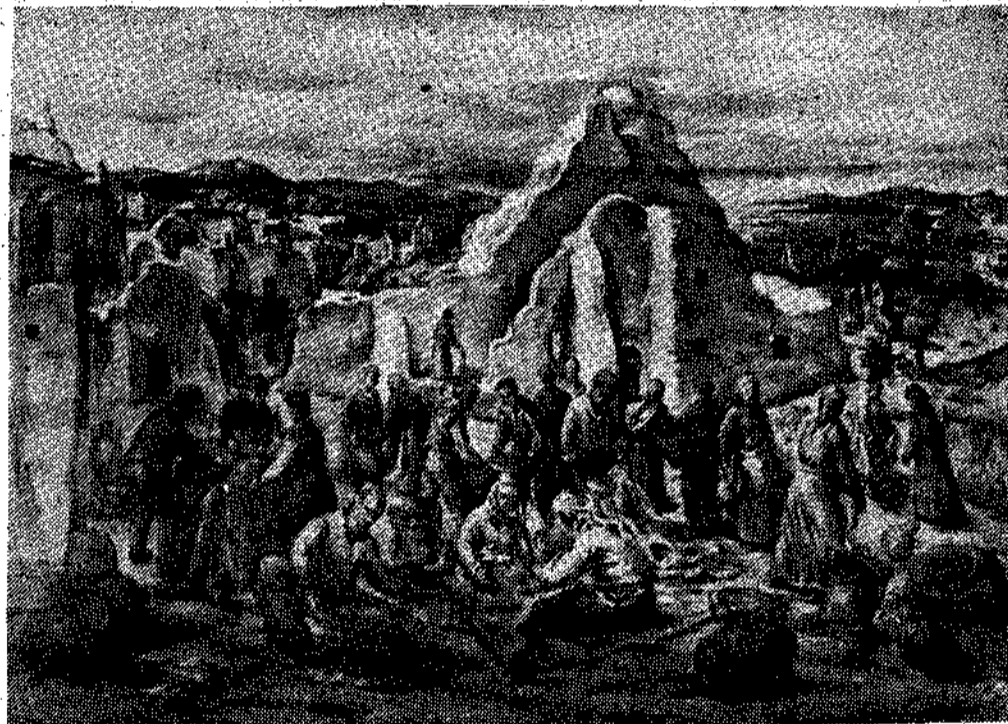
ΒΡΑΣΙΔΑ ΤΣΟΥΧΛΟΥ : «Επιθυμία για πρόοδο»



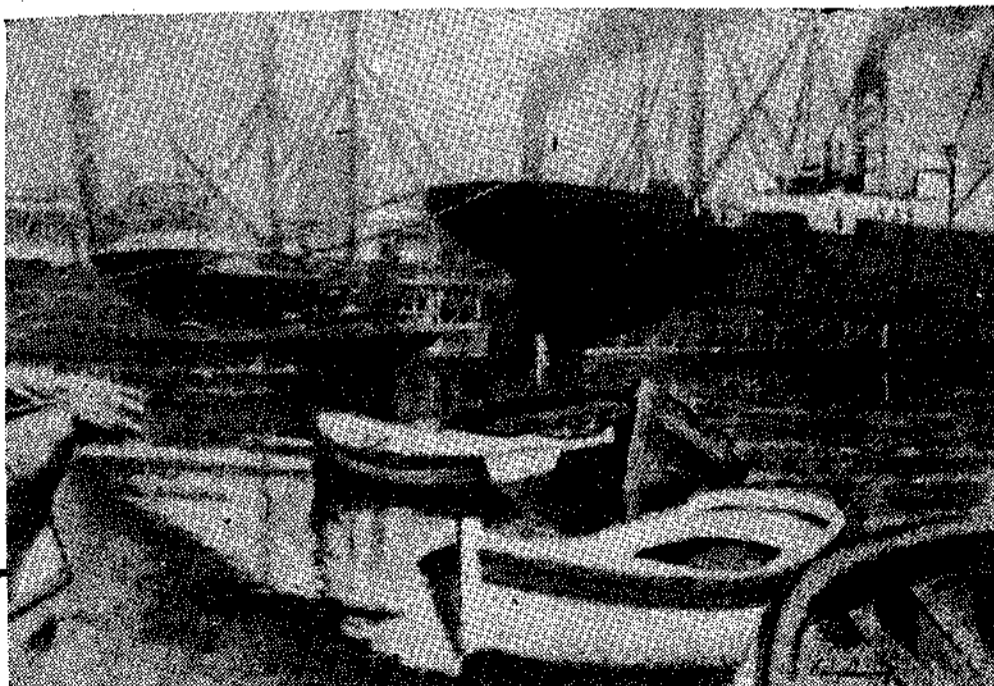
Κ. ΠΑΠΑΧΡΗΣΤΟΠΟΥΛΟΥ : «Κεφάλι του πρέσβη της Αμερικής κ. Μόκ



ΑΝΔΡΕΑ ΓΕΩΡΓΙΑΔΗ : «Εργασία»



ΑΝΤΩΝΗ ΠΟΥΛΚΑΝΔΡΙΩΤΗ : «Υαράδες στη Μόσχα»



Α. ΓΙΑΝΝΟΥΚΑΚΗ : «Λίμνη»



ΦΡΟΣΩΣ ΕΥΘΥΜΙΑΔΗ : «Κινεζοπούλα», κεραμική

[ΒΛΕΠΕ ΣΤΗ 15η ΣΕΛΙΔΑ ΤΗΣ ΑΠΟΦΟ ΜΗ ΤΩΝ ΒΡΑΒΕΙΩΝ].