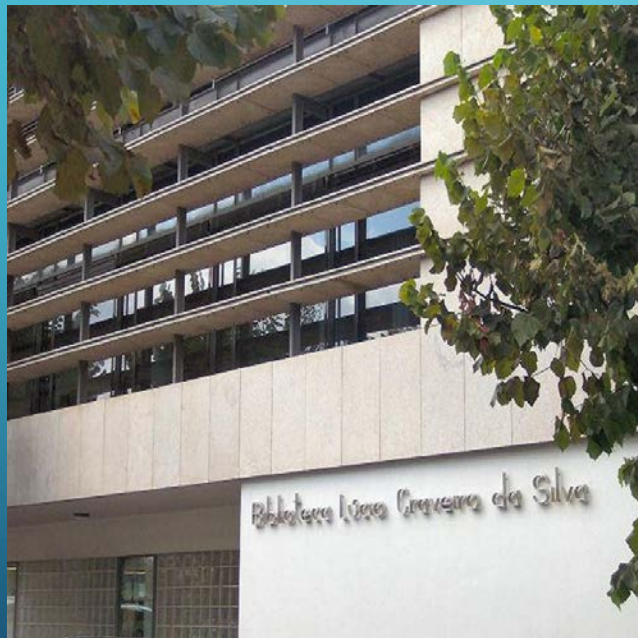


# LÚCIO CRAVEIRO DA SILVA'S LIBRARY

BRAGA, PORTUGAL

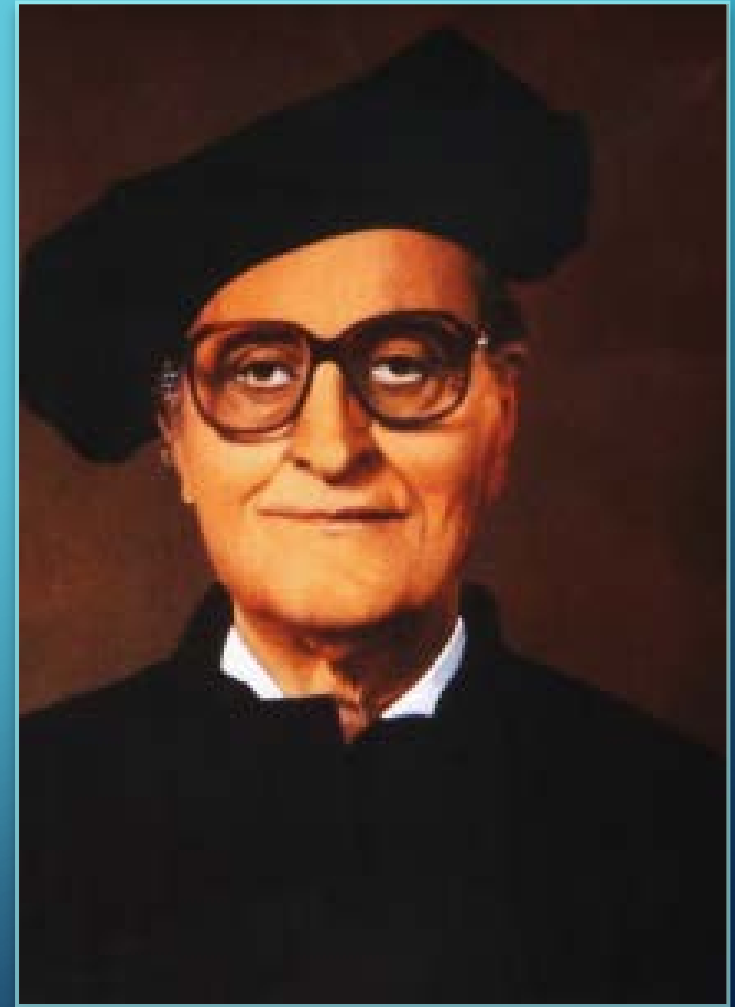


In the year 1990 the University of Minho and the city of Braga expressed interest to the Ministry of Culture to join Braga in Project Bibliopolis.  
On December 21, 2004 the library opens to the public.



The name of the library was a tribute to the first elected rector of the University of Minho: Lúcio Craveiro da Silva

<http://www.blcs.pt/portal/lcs/index.html>



## 2 IMPORTANTS RUINS IN THE LIBRARY

Jewish synagogue from the 15th century



a Roman cloaca dated from the 1<sup>st</sup> century b.C.



# BASEMENT

Books that have no space in the Reading rooms are kept here but anyone can ask for them to consult



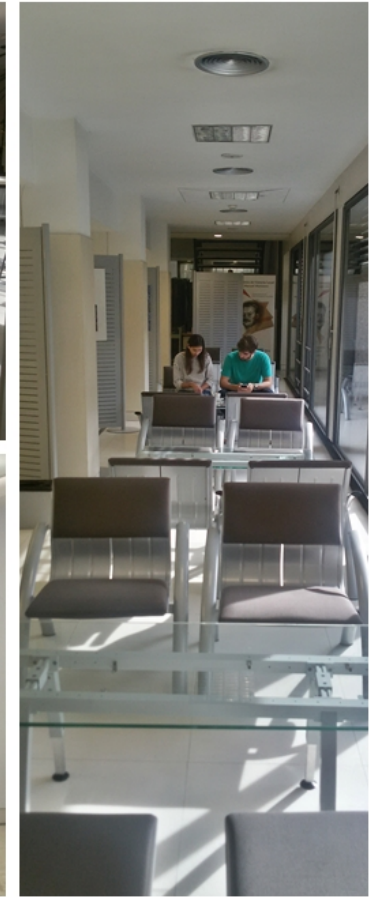
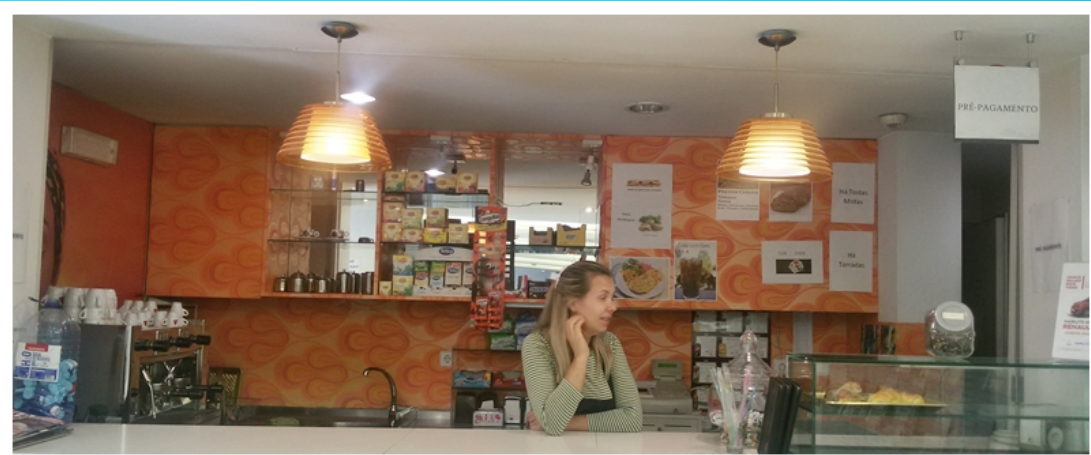
# GROUND FLOOR

- Reception
- Exhibition gallery



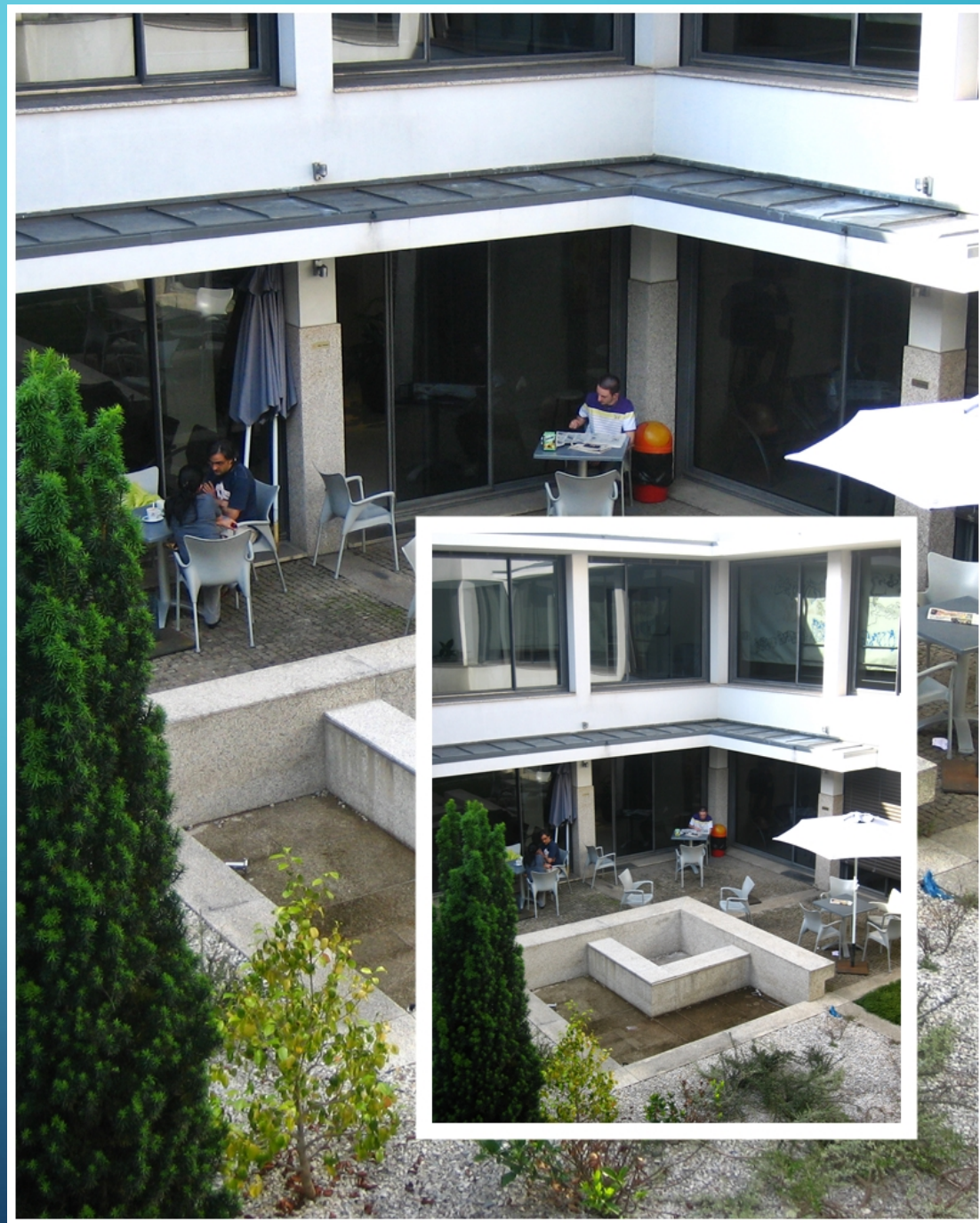
# GROUND FLOOR

- Coffee shop
- informal reading



# GROUND FLOOR

- Indoor garden





# GROUND FLOOR

- Adult Reading room
- Library to support social inclusion



# GROUND FLOOR

- Audio and video room



# FIRST FLOOR

Adult Reading room



# FIRST FLOOR

Kids Reading room



# FIRST FLOOR

Auditorium



# SECOND FLOOR

Special Funds room



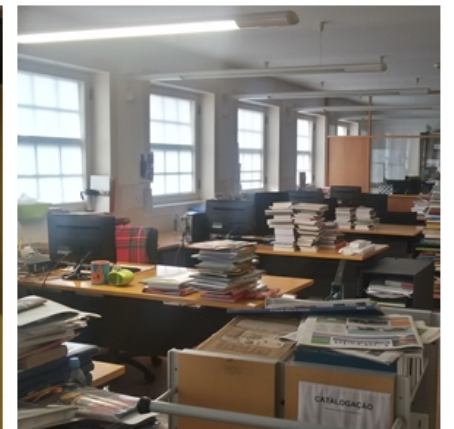
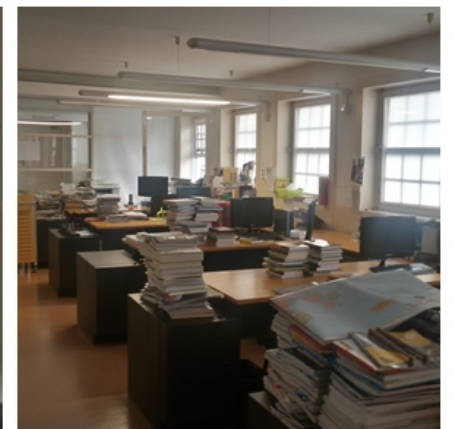
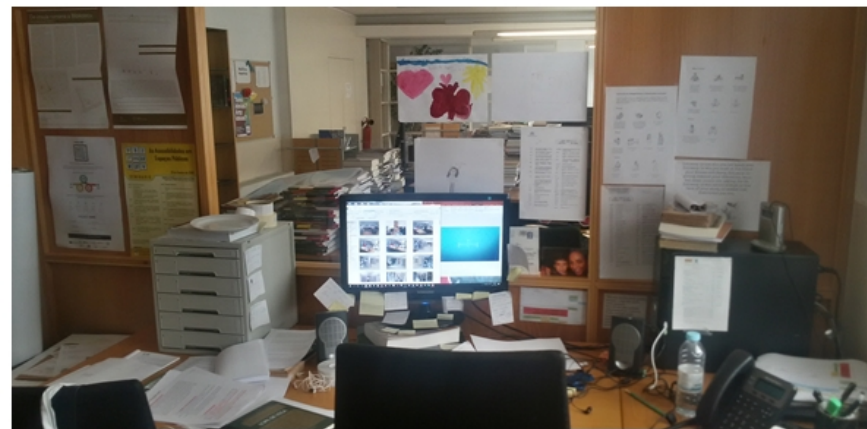
# SECOND FLOOR

- workshops room



## SECOND FLOOR

- Administration Room
- Director's office
- Technical treatment room





# DOCUMENTS/USERS/LOANS

Documents	416,578
Registered users	23,104
Loans per year	Around 70,000

[HTTP://WWW.BLCS.PT/PORTAL/DEFAULT.ASPX](http://www.blcs.pt/portal/default.aspx)

The screenshot shows the website interface for Biblioteca Lúcio Craveiro da Silva. At the top, there is a navigation bar with links for 'Biblioteca', 'Catálogo', 'Infantil', 'LAC-PNL', 'BAI', and 'O meu registo'. Below this is a search bar with the text 'pesquisar por: Código Barco Exemplar' and a search button. The main content area displays 'Informação Relacionada' with a QR code and a list of related items. The list includes details such as 'LDC: 01199wam 2300277 4900', '001: 353204', and '010: 6aP73-889-20-5893-0'. At the bottom of the page, there is a footer with the text 'Informações e apoio ao utilizador' and the logo for NOVABASE SiniDylix.

# SCHEDULE

<b>Winter Schedule</b>	<b>Monday to Friday</b>	<b>Saturday and Sundays</b>
	<b>9 am – 8 pm</b>	<b>9:30 am-6 pm</b>
		<b>2 pm - 6 pm</b>

<b>Summer schedule</b>	<b>Monday to friday</b>	<b>Saturday and Sundays</b>
	<b>9:30 am-6 pm</b>	<b>Closed</b>
	<b>2 pm - 6 pm</b>	

# HUMAN RESOURCES

- 26 permanent staff
- Community work
- Unemployed - Institute of Employment and Training
- Professional training
- Volunteers

# LIBRARY SERVICES

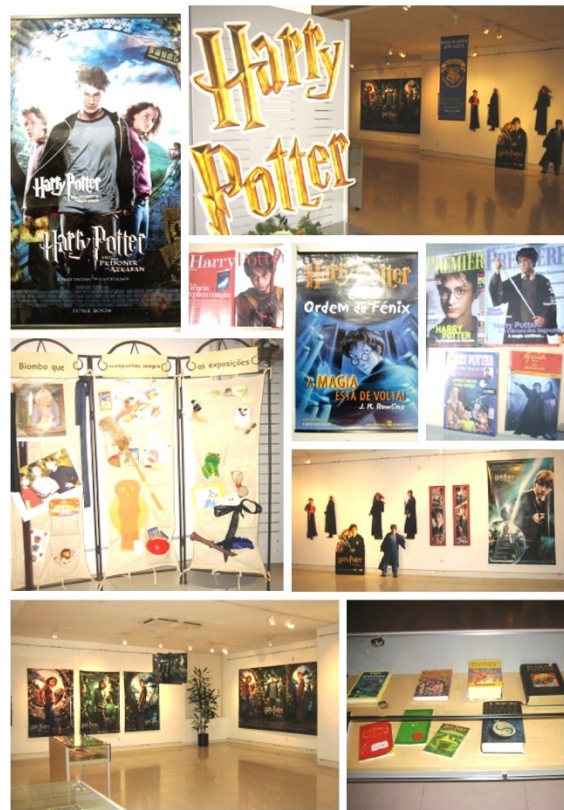


# CULTURAL ACTIVITIES IN THE LIBRARY

Performed activities	Number of meetings	Number of children	No. adults
Storytelling	156	1,699	433
Meetings with writers / presentation of books	45	20	2
Club reading / reader communities	0	0	0
Exhibition on books and authors	67	0	0
Art exhibitions	23	0	0
Conferences / lectures / thematic actions	68	34	32
Reading promotion workshops + writing	286	1,200	681
other workshops	24	112	108
Reading promotion in training actions	4	95	9
Computer training actions	27	26	76
Other training activities			
Other activities (shows, cultural evenings and contests)	54	1,948	190
Continued reading projects and educational / social	146	628	33
<b>Total:</b>	<b>900 Events</b>	<b>5,762</b>	<b>1,564</b>



# EXPOSITIONS



# CULTURAL ACTIVITIES OUTSIDE THE LIBRARY

## Library service to the community

### Institutions involved

Schools

Health Centers and Braga hospital

Day care centers

Braga's prison

Parish councils

Restaurants and patisseries

Pharmacies

Leituras com vida dão alma às freguesias de Braga



Biblioterapia para Idosos

Leituras

Música e movimento Filmes Jogos  
Emoções e sentimentos Imagem e inteligência  
Formação Informação Socialização



Participe neste projeto uma vez por mês. Inscreva-se na sua Junta de freguesia

Estimular a memória, manter o humor, melhorar a atenção, desenvolver o equilíbrio, estimular a imaginação e a inteligência, despertar e aquecer emoções e sentimentos, desenvolver o sentimento de comunidade e a





# Support Services to School Libraries

<http://rbb.blcs.pt/index.php/pt/>

📄 rbb.blcs.pt/index.php/pt/

sexta, 28 outubro 2016 | Notícias | Eventos | Contacte-nos

"Os espíritos imortais dos mortos falam nas bibliotecas" (Plínio, o moço)

 **REDE DE BIBLIOTECAS DE BRAGA**

[Início](#) | [Rede](#) | [Catálogo](#) | [Notícias](#) | [Documentos da Rede](#) | [Agenda Concelhia](#) | [Recursos](#) | [Autenticar](#)

 **REDE DE BIBLIOTECAS DE BRAGA**

## Formação "Da Pedagogia Invertida à multimodalidade: dinamização das práticas nas bibliotecas escolares"

No passado sábado, dia 22 de outubro, realizou-se a primeira sessão de formação para os professores bibliotecários e técnicos de SABE, desenvolvida pela dra. Sílvia Araújo, do Departamento de Estudos Românicos do Instituto de Letras e Ciências Humanas da UMinho.

A formação, intitulada "Da Pedagogia Invertida à multimodalidade: dinamização das práticas nas bibliotecas escolares", abordará os seguintes conteúdos:

1. Pedagogia invertida: da teoria à prática
2. Multimodalidade: meios e suportes tecnológicos disponíveis
3. Interação entre a pedagogia invertida e multimodalidade para o desenvolvimento de competências linguísticas (escrita e oralidade) e transversais (sentido estético, criatividade, autonomia e competência tecnológica)
4. Exploração de algumas ferramentas tecnológicas

**Rede de Bibliotecas**

- [Apresentação](#)
- [Parceiros da Rede](#)
- [Contactos](#)
- [Documentos da Rede](#)
- [Recursos](#)
- [Galeria de Imagens](#)
- [Outras Notícias](#)

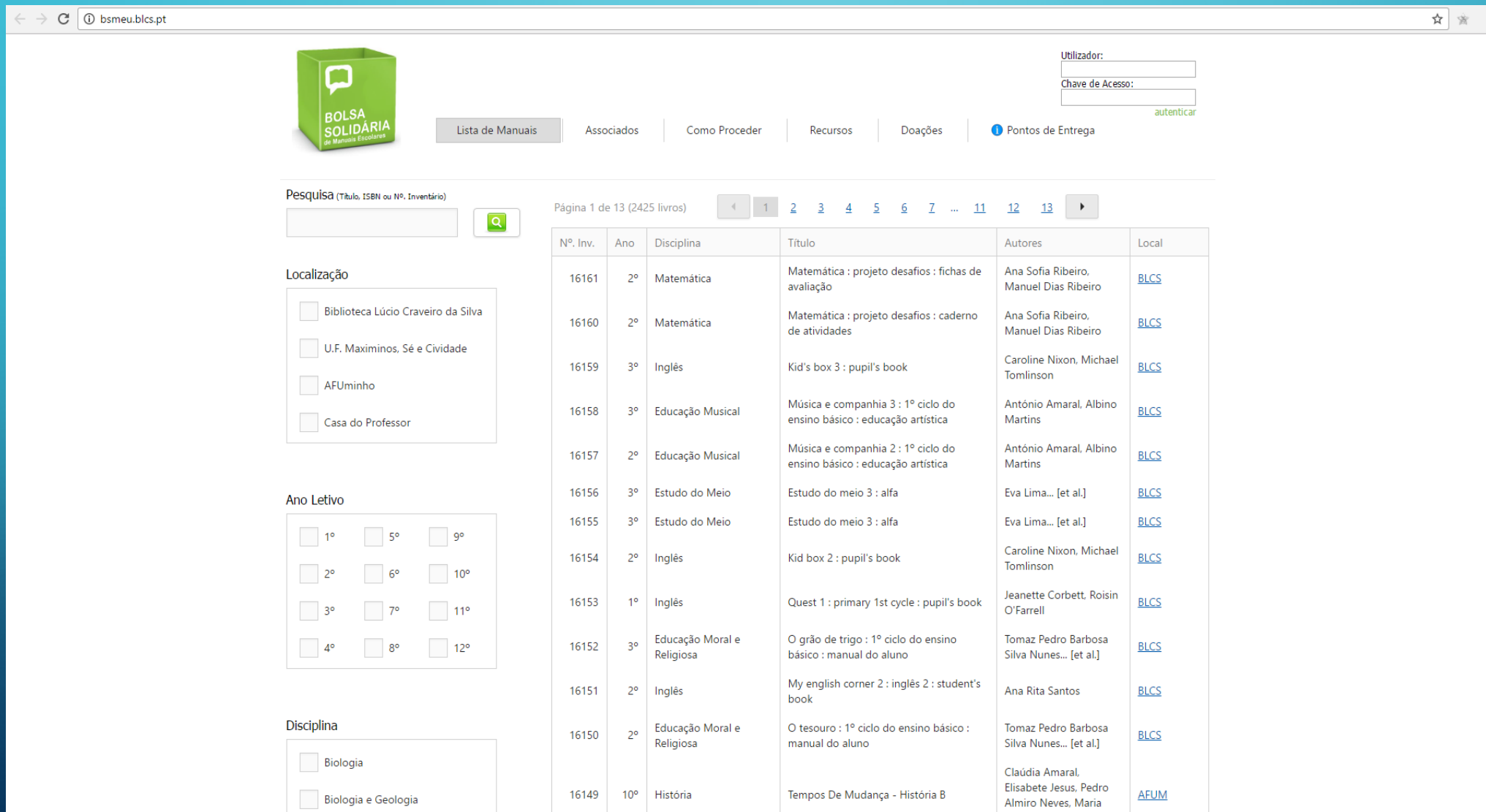
◀◀ OUTUBRO 2016 ▶▶

Seg.	Ter.	Qua.	Qui.	Sex.	Sáb.	Dom.
				1	2	
3	4	5	6	7	8	9
10	11	12	13	14	15	16
17	18	19	20	21	22	23
24	25	26	27	28	29	30



# Bank of used school textbooks:

<http://bsmeu.blcs.pt/>



The screenshot shows the website bsmeu.blcs.pt. At the top left is the logo for 'BOLSA SOLIDÁRIA de Manuais Escolares'. To the right is a login section with fields for 'Utilizador:' and 'Chave de Acesso:', and a button labeled 'autenticar'. Below the logo is a navigation menu with links: 'Lista de Manuais', 'Associados', 'Como Proceder', 'Recursos', 'Doações', and 'Pontos de Entrega'. The main content area features a search bar with the text 'Pesquisa (Título, ISBN ou Nº. Inventário)', a search icon, and a pagination indicator 'Página 1 de 13 (2425 livros)'. On the left side, there are three filter sections: 'Localização' with checkboxes for 'Biblioteca Lúcio Craveiro da Silva', 'U.F. Maximinos, Sé e Cidade', 'AFUminho', and 'Casa do Professor'; 'Ano Letivo' with checkboxes for years 1º through 12º; and 'Disciplina' with checkboxes for 'Biologia' and 'Biologia e Geologia'. The main part of the page is a table listing textbooks with columns for 'Nº. Inv.', 'Ano', 'Disciplina', 'Título', 'Autores', and 'Local'. The table contains 15 rows of data.

Nº. Inv.	Ano	Disciplina	Título	Autores	Local
16161	2º	Matemática	Matemática : projeto desafios : fichas de avaliação	Ana Sofia Ribeiro, Manuel Dias Ribeiro	<a href="#">BLCS</a>
16160	2º	Matemática	Matemática : projeto desafios : caderno de atividades	Ana Sofia Ribeiro, Manuel Dias Ribeiro	<a href="#">BLCS</a>
16159	3º	Inglês	Kid's box 3 : pupil's book	Caroline Nixon, Michael Tomlinson	<a href="#">BLCS</a>
16158	3º	Educação Musical	Música e companhia 3 : 1º ciclo do ensino básico : educação artística	António Amaral, Albino Martins	<a href="#">BLCS</a>
16157	2º	Educação Musical	Música e companhia 2 : 1º ciclo do ensino básico : educação artística	António Amaral, Albino Martins	<a href="#">BLCS</a>
16156	3º	Estudo do Meio	Estudo do meio 3 : alfa	Eva Lima... [et al.]	<a href="#">BLCS</a>
16155	3º	Estudo do Meio	Estudo do meio 3 : alfa	Eva Lima... [et al.]	<a href="#">BLCS</a>
16154	2º	Inglês	Kid box 2 : pupil's book	Caroline Nixon, Michael Tomlinson	<a href="#">BLCS</a>
16153	1º	Inglês	Quest 1 : primary 1st cycle : pupil's book	Jeanette Corbett, Roisin O'Farrell	<a href="#">BLCS</a>
16152	3º	Educação Moral e Religiosa	O grão de trigo : 1º ciclo do ensino básico : manual do aluno	Tomaz Pedro Barbosa Silva Nunes... [et al.]	<a href="#">BLCS</a>
16151	2º	Inglês	My english corner 2 : inglês 2 : student's book	Ana Rita Santos	<a href="#">BLCS</a>
16150	2º	Educação Moral e Religiosa	O tesouro : 1º ciclo do ensino básico : manual do aluno	Tomaz Pedro Barbosa Silva Nunes... [et al.]	<a href="#">BLCS</a>
16149	10º	História	Tempos De Mudança - História B	Claúdia Amaral, Elisabete Jesus, Pedro Almiro Neves, Maria Manuel Gonçalves	<a href="#">AFUM</a>

# NEW CHALLENGES FOR PUBLIC LIBRARIES

New Challenges for Public Libraries aims to create a transnational community formed around public libraries active in the European countries involved, in order to share good practices and test the design thinking approach (Human Centered Design Methodology) to develop innovative services and promote the active involvement of the citizens.

The project aims to set up transnational models for creative, sustainable and effective solutions to the challenges faced by libraries in the digital era.

An innovative and participative approach that partnership with cultural and creative industries will help to thrive.

Human centered innovation is the keyword of these new programs. It focuses mainly on the territory, re-evaluating the relationship with the local communities. The best practices show that libraries and librarians are rising and responding to the challenges, reframing spaces and functions, promoting innovative programs and services.

<https://www.facebook.com/newlib.eu/?fref=ts>

<http://www.newlib.eu/project/>





Thank you!!!  
σας ευχαριστώ