



ΕΛΛΗΝΟΙΚΑ
ΓΡΑΜΜΑΤΑ

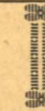


ΕΛΛΗΝΙΚΑ ΓΡΑΜΜΑΤΑ

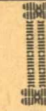
ΕΒΔΟΜΑΔΙΑΙΟ ΠΕΡΙΟΔΙΚΟ
ΤΕΧΝΗΣ ΜΕΛΕΤΗΣ ΚΑΙ ΕΛΕΓΧΟΥ



ΕΤΟΣ Γ'. ΤΟΜΟΣ Ε'. ΑΡΙΘ. 49
ΓΡΑΦΕΙΑ : ΜΑΓΕΡ 29



ΔΙΕΥΘΥΝΤΑΙ
Κ. ΜΠΑΣΤΙΑΣ
Β. ΜΑΛΑΤΑΚΗΣ



ΟΡΟΙ ΣΥΝΔΡΟΜΗΣ
ΕΣΩΤΕΡΙΚΟΥ : Έτησίαι Δρ. 200
Έξάμηνος * 100
Τρίμηνος * 50
ΕΣΩΤΕΡΙΚΟΥ : Λίρα 1

ΓΡΑΜΜΑΤΑ ΤΟΥ ΓΚΥΖΗ ΠΡΟΣ ΤΟΝ ΛΥΤΡΑ Ο ΠΟΝΟΣ ΤΟΥ ΓΙΑ ΤΑ ΧΑΛΙΑ ΤΗΣ ΠΑΤΡΙΔΟΣ ΜΑΣ

Τὰ γράμματα τοῦ Γκῦζη ποὺ δημοσιεύομε σήμερον ἔχουν μεγάλη σημασία γιατί δείχνουν καλά τὸν ἄνθρωπο. Ἡ ἀπλότητα τοῦ χαρακτήρος, κ' εὐκρίνεια τοῦ ἀνθρώπου, ὁ πόνος ποὺ εἶχε γιὰ τὴν πατρίδα του, οἱ ιδέες του γιὰ τὸ γάμο, τὴ φιλία καὶ χίλια ἄλλα εἶναι στοιχεῖα πολὺτιμα γιὰ τὴν κατανόησιν ἑνὸς τεχνίτου σοβαροῦ τοῦ ὁποίου ἡ ἐργασία ἐναρμονίζεται μετὰ τὴ ζωὴ. Ἐπιπλέον ἡ ἀγάπη του καὶ ὁ θαυμασμός πρὸς τὸ Λύτρα, δείχνουν τὸ σεβασμὸ ποὺ εἶχαν οἱ παλαιότεροι τεχνίτες πρὸς τοὺς ἑταίρους των. Τὰ γράμματα αὐτὰ ὅσο καὶ ἂν φαίνονται ἀπλᾶ κρύβουν ἕνα πλούτον ψυχῆς ποὺ δὲν τὸν ἀπαντοῦμε συχνὰ ἰδίως στὴν ἐποχὴ μας ὅπου ὁ ἀχαλίνωτος ἐγωϊσμός εἶναι τὸ μέτρο ποὺ κρίνει καὶ ρυθμίζει τὰ πάντα. Φυσιολογικῶς ὅταν τὸ Γκῦζη καὶ τὸ Λύτρα, ἀνεξαρτήτως τῆς καλλιτεχνικῆς τους ἀξίας, εἶναι πολὺτιμα σ' ἕνα τόπο καὶ εἶναι σημεῖα φωτεινὰ πρὸς τὰ ὁποῖα πρέπει διαρκῶς νὰ ἐλκύομε τὴ προσοχὴ τοῦ κοινοῦ.

Μόναχον τῆ 1)13 Νοεμβρίου 1889

Λύτρα σὲ χαιρετῶ

Χθὲς ἔλαβα τὸ γράμμα σου μετὰ τοῦ ἐσωκλειστοῦ σχεδίου τοῦ πληρεξουσίου, τὸ ὁποῖον σοῦ ἔδωσε ἡ Ἐπιτροπὴ τῶν Ὀλυμπίων διὰ νὰ μοῦ στείλῃς καὶ σὲ εὐχαριστῶ.

Χαίρω πολὺ δι' αὐτὸ τὸ ἰδιαίτερον βραβεῖόν μου, ἀλλὰ σὲ βεβαιῶ ὅτι θὰ ἐχαίρομαι ἔτι περισσότερο ἐὰν μᾶς τὸ ἐμοίραζαν.

Γράψε μου, σὲ παρακαλῶ, περὶ τοῦ εἰκονοστασίου τῆς Εὐαγγελιστρίας ἐὰν μὲ περιμένουν ἀκόμη, νὰ προβῶ ἐδῶ εἰς τὸ σχέδιον, καὶ μάλιστα ταχέως, ἵνα μὴ χάνεται καιρὸς. Δυστυχῶς διότι ἐνεκα τῆς ἀσθενείας τοῦ ὀφθαλμοῦ μου. Ἐννοεῖς ὅτι εἶμαι πρόθυμος νὰ φροντίσω, καὶ μάλιστα ὅταν πρόκειται περὶ τῆς Εὐαγγελιστρίας μου, τῆς προστάτου μου. Ἐγὼ μάλιστα ἐσυλλογίσθημι ὅτι θὰ εἶναι πολὺ εὐμορφον νὰ γίνῃ τὸ προσκνητᾶριον ἐκ ξύλου γλυπτῶ ἐπιχρυσωμένου μετὰ ὠραία καὶ ἁρμονοῦντα εἰς τὸ χρῶμα βελούδα κ.τ.λ. Πρέπει νὰ εἶναι ἀπὸ μάρμαρον; Τέλος πάντων εἰπέ μου πῶς εἶναι ἡ ἰδέα των. Μοῦ ἔλεγες



Ὁ Γκῦζης

τότε ὅτι πρέπει νὰ γίνῃ ἐν ἐκλεκτὸν πράγμα καὶ μοῦ φαίνεται καὶ ἐμὲ ὅτι τὸ ἐκλεκτότερον ὅλης τῆς Τήνου εἶναι ἡ Εὐαγγελιστρία καὶ ὅτι τὸ ἐκλεκτότερον ὅλης τῆς Εὐαγγελιστρίας πρέπει νὰ εἶναι τὸ προσκνητᾶριον ἐπὶ τοῦ ὁποίου κεῖται ἡ εἰκὼν τῆς Θαυματουργοῦ. Πρέπει νὰ εἶναι λοιπὸν πράγματι κατὰ ἐκλεκτὸν καὶ εἰς θέσιν ὅπου νὰ δύναται νὰ τὸ βλέπωσι ὅλοι. Γράψε μου λοιπὸν σὲ παρακαλῶ.

Ἐἴμεθα ὅλοι καλά καὶ σὲ ἀσπάζομεθα. Ὁ Σὺς

N. Γύζης

Μόναχον 15]27 Ἰανουαρίου 1894

Ἀγαπητὲ Λύτρα σὲ χαιρετῶ

Μετὰ μεγάλην μου λύπην ἀκούω τὴν χρηματικὴν κατάστασιν τῆς Ἑλλάδος καὶ αἰσθάνομαι ἐντροπὴν διὰ τὴν ἀγαπητὴν μου Πατρίδα. Ἦτο λοιπὸν πεπρωμένον οἱ υἱοὶ τῶν ἡμετέρων τοῦ 21 νὰ φέρωσι τὴν Πατρίδα μας εἰς τὸ σημεῖον νὰ μᾶς περιγεῖλῃ ὁ κόσμος καὶ νὰ μᾶς ὑβρίζῃ ὡς ψεῦτες. Τί νὰ σοῦ εἰπῶ, Λύτρα, ἡ ψυχὴ μου λυπᾶται πάρα πολὺ δι' αὐτό.



Η ὀδοντόκρεμα **ΚΟΛΥΝΟΣ** ἀπαλλάσσει τοὺς ὀδόντας τῶν ὑπολειμμάτων τῶν τροφῶν, διαλύει τὸ ἐπίστρωμα καὶ καταστρέφει τὰς ἐπικινδύνους μολυσματικὰς ἐστίαις, προστατεύει κατὰ τῶν πόνων τῶν ὀδόντων τῆς σήψεως καὶ τῆς οὐλίτιδος.

Δοκιμάσατε σήμερον τὴν Κόλυνος καὶ θὰ ἀποκομίσητε τὴν εὐχάριστον αἴσθησιν τῆς καθαριότητος καὶ τῆς δροσερότητος.

ΚΟΛΥΝΟΣ
ΟΔΟΝΤΟΚΡΕΜΑ

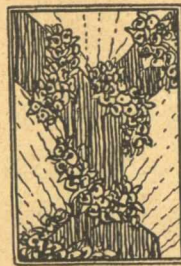
ΓΚΡΕΚΑ



Η ΛΑΪΚΗ ΜΑΣ ΤΕΧΝΗ

ΤΑ ΥΦΑΝΤΑ ΣΤΗΝ ΚΑΡΠΑΘΟ

ΚΕΙΜΕΝΟ, ΣΧΕΔΙΑ ΒΑΣΟΥ ΧΑΝΙΩΤΗ



Φαντά και κεντήματα είναι τὸ πειδ σπουδαίον στόλισμα τοῦ Καρπάθικου σπιτιοῦ...

Χαρακτῆρα με τὸν ποικίλους συν-



δυχομίας, με τὰ φωτεινὰ καὶ χαρωπὰ χρώματα τὰ τόσο ἄρμονισμένα, δημιουργοὶν τὸ ἀπαραίτητο περιβάλλον...

φρανοὺν τάχα καθυστερημένες. Ἐς ἐλπίσουμε ὅμως πὼς με τὸ ξεσκέπασμα τοῦ ψεύτικου μηχανικοῦ πολιτισμοῦ...

Τὰ ὑφαντὰ αὐτὰ μποροῦμε νὰ διακρίνομε α) σὲ ὑφαντὰ βαμβακερά, μάλλινα, μεταξωτά, κουδέρες, σεντόνια...

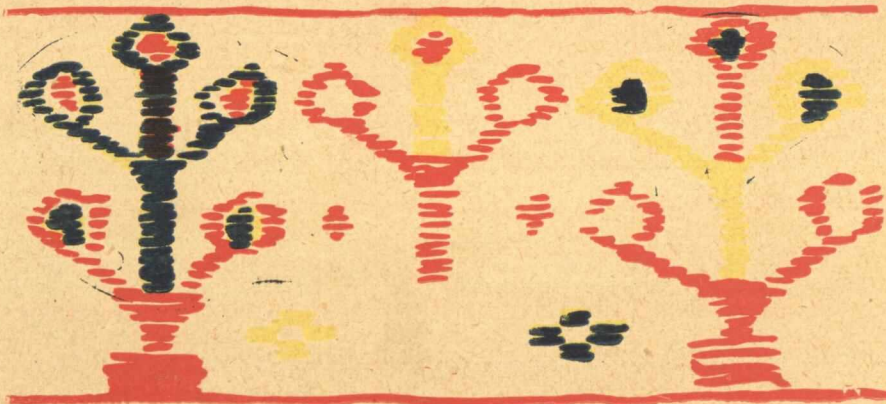
σθήματα πού ἔχουν ἐκφραστῆ ἀπάνω στὸ πανί με τὴ γλῶσσα τῶν χρωμάτων καὶ τῶν σχημάτων.

Ὡς ἐκα(θ)ούμου κι' ὑφαινα ἀ(γ)άπης μου κλῶνο μετὰξιν ἡθαξα κλῶνο μαργαριτάρι καὶ κλῶνον ἀσπροχρῶσαφο νὰ φάνω τὸ κλῶνη...

Στὰ παλιὰ τὰ χρόνια ἡ κάθε νησιώτισσα σχεδὸν ἔχει τὸν ἀρχαλεῖό της καὶ μοναχὴ της ὑφαίνει ἢ κεντᾷ τὰ ὑφαντὰ της...



αὐτὰ στὸν ἐργαλεῖο' καὶ γ.) οἱ κεντ-



ΗΤΑΝ ΠΙΑ ΔΕΣΠΟΙΝΙΣ ΔΙΗΓΗΜΑ

Les premiers sentiments sont les plus naturels. Louis XIV



ἰὸ μεσ' ἀπ' τὴ Σμύρνη, στὴν Ἀνατολή, τὰ σπῖτια τὰ δικὰ μας εἶναι τὰ περισσότερα μονόροφα.

βρώμιζαν τὸ σπῖτι κ' εἴχαμε κάθε βοᾶδου φωνὴς ἀπ' τὴ μάνα μας.

εἶναι πολὺ φαρδὺ, καὶ χωρίζει τὸ ἐσωτερικὸ τοῦ σπιτιοῦ στὰ δύο.

Τὰ πιὸ μεγάλα ἔχουν καὶ ὑπόγεια σὰν καλοκαυωμένα δωμάτια. Μὰ τὰ χρησιμοποιοῦνε οἱ νοικοκυραῖοι γιὰ τίς σοδιὲς τοῦ χειμῶνα.

Κι' ὅταν πιά ἄρχιζε νὰ σουροπώνη, διαλυόταν ἢ συντροφία. Μὰ ὄχι πάντα ἦσυχά. Τίς περισσότερες φορές τὰ παιδιά φεύγαν μαλωμένα.

Κι' αὐτὸ πάλι θὰ πιάση τὸν ὄρισμένο χώρο μέσα στὴ σύνθεσή, τὰ δὲ διαστήματα πού ἀφήνει νὰ πληροῦν μικρὰ παραπληρωματικὰ κοσμήματα...

Θὰ ἦμουν ὡς δέκα χρονῶν, σὰν ἤρθαν οἱ Ἕλληνες στὸ μέρος μου. Τοὺς νόμιζα στὴν ἀρχὴ σὰν κάτι ὑπερφυσικούς· σὰν γίγαντες ἀθάνατους.

Μόλις πρωτοκαθίσαμε, ὁ πατέρας μου τὸβαψε γαλάζιο. Ἦ ἄρρεσε αὐτὸ τὸ χρώμα, σὰν ὀγαγιάς πού ἦταν. Μὰ ὕστερα, σὰν γίνθηκε λόγος στὸ κονάκι (*).

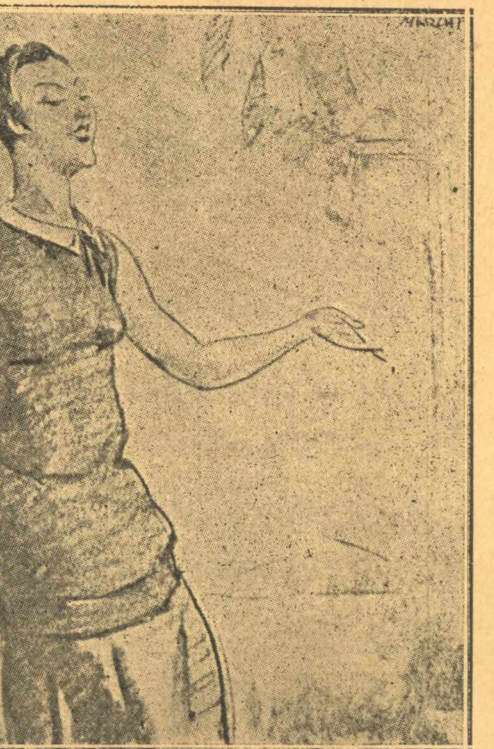
Γιαντό, μιὰ παρέα ἀπὸ ἀξιωματικούς μαζί με τὸ μονυχάση (Ρωμηὸς δῆμαρχος) τοῦ χωριοῦ, χύριζαν στὰ σπῖτια κ' ἐπιτάζαν δωμάτια.

Μπαίνοντας στὸ φαρδὺ χαγιάτι, δεξιά, ἦταν ἓνα μικρὸ δωμάτιο, πού τὰ παραθύρᾳ του βλέπαν στὸν κεντρικὸ δρόμο: Ἦταν ἡ κοεββατοκάμαρά μου.

Ἦτσι νοικιάσαμε κ' ἐμεῖς μιὰ κάμαρα σ' ἓνα ἀντρούγυνο μ' ἓνα κορι-

Ὁ πατέρας μου, σὰν ἄρχισα νὰ νιώθω τὸ γύρω μου κόσμο, μοῦ τὴ χάρισε.

Ἦμουν πολὺ χαϊδεμένος· με τὴν παραμικρὴ κακοκαιρία καθόμουν στὸ σπῖτι.



Τότε ἐρχόντουσαν ὅλα τὰ παιδιά τῆς γειτονιάς, οἱ φίλοι μου, καὶ μοῦ κάναν συντροφία.

Γινόταν χαλασμός κόσμου.

Δὲν ἐξέφευγε παιχνίδι ἀπ' τὸ μικρὸ μυαλό μας, πού νὰ μὴν τὸ παίζουμε. Οὐ μᾶμαι τίς κουμπάρες, τὸ σκολεῖο, τὸ μπακάτικο, πού

λες πού ξεχωρίζουν γιὰ τὴ λεπτότητα καὶ τὴ χάρη, σὲ διάφορα μεγέθη γιὰ τὸ στύλο, τὸ σουφά, τὰ πανέρια, ὑφαίνονται ἀπὸ κίτρινο ἢ λευκὸ μετάξι (με τὸ φυσικὸ του χρώμα) ἢ βαμβάκι με παράλληλες ρίγες κατὰ διαστήματα ἀπὸ μετάλλινη χρυσὴ κλωστή (ἀντρέ) καὶ με κοσμήματα ἀπὸ μάλλινη χοντρή κλωστή (ρασαάκι).

Ἐπὶ τοῦ ἔργου, ἡ ἀνάγκη νὰ εἶναι ἀπλότητα καὶ τὴν ὀμορφιά τους, μπορεῖ ὁ καθένας νὰ νοιώσει τὴν ἴδια τὴ διάθεσή τῆς καρδιάς τοῦ λαοῦ αὐτοῦ, τὸ πλούσιό του αἰσθημα καὶ τὴν ποιῆσή τῆς ζωῆς του καὶ νὰ πῆ πὼς δὲν ἔσβυσε ὀλότελα ἡ Ἰωνικὴ χάρη, παρὰ συνδυασμένη με τὴν Ἀνατολίτικη ποιικιλία ἢ ἐκφρασμένη με τὸν παλμὸ τῆς ζωντανῆς λαϊκῆς δημιουργίας ἔχει καὶ πάλι νὰ μᾶς δώσῃ μοτίβα γιὰ μιὰ νέα ἔθνικὴ δημιουργία—ἔξω ἀπὸ κάθε μηχανικὴ ἐπίδραση—ἐμπνευσμένη ἀπὸ τὴν παράδοση καὶ προσαρμοσμένη στὴ ζωὴ μας.

Β. ΧΑΝΙΩΤΗΣ

Εἰδοποιῶμε πὼς ἔσοι ἔστειλαν διηγήματα γιὰ τὸ διαγωνισμὸ μετὰ τίς 18 τρέχοντος δὲν θὰ ληφθοῦν ὑπ' ὄψει.

(* Κονάκι = Διοικητήριο.

Ἦταν πιά δεσποινίς

ΕΘΝΙΚΗ ΤΡΑΠΕΖΑ ΤΗΣ ΕΛΛΑΔΟΣ

ΙΔΡΥΘΕΙΣΑ ΤΩ 1841

Κεφάλαια Μετοχικά και 'Αποθεματικά Δρ. 1.193.000.000.—
Καταθέσεις (τῆ 31ῆ Δεκεμβρίου 1928) » 5.700.000.000.—

ΚΕΝΤΡΙΚΟΝ ΚΑΤΑΣΤΗΜΑ ΕΝ ΑΘΗΝΑΙΣ

83 ΥΠΟΚΑΤΑΣΤΗΜΑΤΑ ΚΑΘ' ΟΛΗΝ ΤΗΝ ΕΛΛΑΔΑ

ΠΡΑΚΤΟΡΕΙΟΝ ΕΝ ΝΕΑ ΥΟΡΚΗ, 7 WALL STREET

ΑΝΤΑΠΟΚΡΙΤΑΙ ΕΙΣ ΟΛΑΣ ΤΑΣ ΧΩΡΑΣ ΤΟΥ ΕΞΩΤΕΡΙΚΟΥ

Ἡ Ἐθνικὴ Τράπεζα τῆς Ἑλλάδος ἐκτελεῖ πάσης φύσεως τραπεζικὰς ἐργασίας εἰς τὸ ἐσωτερικὸν καὶ τὸ ἐξωτερικὸν ὑπὸ ἐξαιρετικῶς συμφέροντος ὄρους.
Δέχεται δὲ καταθέσεις (εἰς πρώτην ζήτησιν, ἐπὶ προθεσμίᾳ καὶ ταμιευτηρίου εἰς δραχμὰς καὶ ξένα νομίσματα μὲ λίαν εὐνοϊκὰ ἐπιτόκια.



Poudre de riz de

L. T. RIVER PARIS

ΕΛΛΗΝΙΚΟΝ ΩΔΕΙΟΝ

ΕΔΡΑ: ΑΘΗΝΑΙ, ΦΕΙΔΙΟΥ 3

ΚΕΦΑΛΑΙΟΝ ΚΑΤΑΒΕΒΗΜΕΝΟΝ ΔΡΑΧ. 2.700.000

Μέτοχοι: Καλλιτέχνη Φιλότεχνοι
ἢ Ἐθνικὴ Τράπεζα τῆς Ἑλλάδος

ΤΜΗΜΑ ΩΔΕΙΩΝ

ΚΕΝΤΡΙΚΟΝ ΚΑΤΑΣΤΗΜΑ ΟΔΟΣ ΦΕΙΔΙΟΥ 3
Διδάσκονται ἅπαντα τὰ ὄργανα καὶ μαθήματα Μονωδία, Δραματικὴ, Ἀπαγγελία, Ἱστορία Μουσικῆς, Prima Vista, Ρυθμικὴ σύστημα Dalcroze.

ΕΙΣ ΤΑ ΕΚΠΑΙΔΕΥΤΙΚΑ ΠΑΡΑΡΤΗΜΑΤΑ ΑΘΗΝΩΝ

ΜΗΝΑ ΑΗΔΟΝΟΠΟΥΛΟΥ & Σίας Α. Ἀλεξάνδρου 15
ΔΗΜ. ΧΑΤΖΗΜΜΑΝΟΥΝΑ—Ἀχαρνῶν Σουρμελιῆ
ΓΕΡ. ΣΑΛΒΑΝΟΥ—Κεραμειῶν—Ἐλευσινίων
ΛΕΟΝΤΕΙΟΝ ΛΥΚΕΙΟΝ—Τέρμα Πατησίων
ΑΔΕΛΦΩΝ ΠΡΩΤΟΠΑΠΑ—Πατησίων 306
ΜΙΧΑΗΛ ΠΙΤΙΔΗ—Παγκράτι
ΑΛ. ΖΕΡΒΟΥ—ΛΑΖΑΡΟΠΟΥΛΟΥ—Καλλιθέα
ΠΑΝ. ΠΑΠΑΝΙΚΟΛΑΟΥ—Κηφισοῦ
Ν. ΜΠΟΡΟΥΝΗ—Πειραιᾶ
Μ. ΠΕΤΡΑΚΗ—Πειραιᾶ
ΜΑΡΚΟΥ καὶ ΜΑΚΡΗ—Ν. Φάληρον
Α. ΨΑΛΤΩΦ—Ν. Φιλαδέλφεια

ΕΠΑΡΧΙΑΚΑ ΤΜΗΜΑΤΑ

ΕΛΛΗΝΙΚΟΝ ΩΔΕΙΟΝ ΠΕΙΡΑΙΟΣ
> > ΧΑΛΚΙΔΟΣ
> > ΚΟΡΙΝΘΟΥ
> > ΗΡΑΚΛΕΙΟΥ (ΚΡΗΤΗΣ)
ΚΡΗΤΙΚΟΝ ΩΔΕΙΟΝ ΧΑΝΙΩΝ (ΚΡΗΤΗΣ)
ΕΛΛΗΝΙΚΟΝ ΩΔΕΙΟΝ ΧΙΟΥ
> > ΒΟΛΟΥ

Μέσος ὄρος φοιτῶντων μαθητῶν κατ' ἔτος 2500

ΤΜΗΜΑ ΕΜΠΟΡΙΚΟΝ

ΠΙΑΝΑ

ΜΟΝΟΙ ΑΝΤΙΠΡΟΣΩΠΟΙ ΤΩΝ ΜΕΓΑΛΥΤΕΡΩΝ ΚΑΙ ΠΕΡΙΦΗΜΟΤΕΡΩΝ ΕΡΓΟΣΤΑΣΙΩΝ ΤΗΣ ΓΕΡΜΑΝΙΑΣ
BLUTHNER CROTRIAN STEIN WEC NEUMEYER,
SORN K.A.T.

ΜΟΥΣΙΚΑ ΤΕΜΑΧΙΑ

Ἄπαντα τὰ κλασσικά, παιδαγωγικά καὶ νεώτερα.
Γίνονται δεκταὶ ἰδιαιτέραι παραγγελίαι. Συνεργασία μὲ τοὺς μεγαλύτερους ἐκδοτικούς οἰκούς τῆς Ἑυρώπης

ΜΟΥΣΙΚΑ ΟΡΓΑΝΑ

Βιολιά, βιόλες, βιολοντσέλλα, κοντραμπάσσα, μανδολίνα, κιθάρες, ὅλα τὰ εἶδη τῶν πνευστῶν ὄργάνων, ἐξαρτήματα παντὸς εἶδους μάνται φλαυτονοκίων, ῥόλο., πιανόλες, χρονόμετρα κλ.

ΤΜΗΜΑ ΕΚΔΟΤΙΚΟΝ

Ἀναλαμβάνει τὴν ἐκδοσὴν μουσικῶν τεμαχίων καὶ ἐκδόσεις ἔργων διαφόρων μουσουργῶν.

ΤΜΗΜΑ ΕΠΙΣΚΕΥΩΝ ΚΑΙ ΧΟΡΔΙΣΜΑΤΩΝ

Χορδίζονται, λουστράρονται καὶ ἐπισκευάζονται παντὸς εἶδους πιάνα, πιανόλες καὶ μουσικά ὄργανα ἀπὸ ἀρίστους τεχνίτας.

ΤΡΑΠΕΖΑ ΚΟΣΜΑΔΟΠΟΥΛΟΥ

ΑΝΩΝΥΜΟΣ ΕΤΑΙΡΙΑ

ΚΕΦΑΛΑΙΟΝ ΚΑΤΑΒΕΒΗΜΕΝΟΝ ΔΡΑΧ. 25.500.000
ΑΠΟΘΕΜΑΤΙΚΟΝ ΔΡΑΧ. 830.228

ΕΔΡΑ ΕΝ ΒΟΛΩ

ΥΠΟΚΑΤΑΣΤΗΜΑΤΑ ΕΝ ΑΘΗΝΑΙΣ

FILIALES

Τράπεζα Λαρίσης—Λάρισα
Τράπεζα Τρικάλων—Τρίκαλα

ΑΝΤΑΠΟΚΡΙΤΑΙ

Εἰς ὅλας τὰς πόλεις τῆς Ἑλλάδος καὶ τὰς κυριώτερας τοῦ ἐξωτερικοῦ

Ταμιευτήριον μέχρι 100.000 δραχ. μὲ 7 ο/ο.—Ἐκτελεῖ πάσης φύσεως Τραπεζιτικὰς ἐργασίας

“ΒΟΤΡΥΣ,”

ΕΛΛΗΝΙΚΗ ΕΤΑΙΡΙΑ ΟΙΝΩΝ ΚΑΙ ΟΙΝΟΠΝΕΥΜΑΤΩΝ
ΑΝΩΝΥΜΟΣ ΕΤΑΙΡΙΑ

Κεφάλ. Μετοχικὸν καὶ Ἀποθεματικὸν Δρ. 90.000.000 τὴν 31 Δεκεμβρίου 1927

ΚΕΝΤΡΙΚΟΝ ΠΡΑΤΗΡΙΟΝ:
ΟΔΟΣ ΑΘΗΝΑΣ ΑΡ. 27α

ΟΙΝΟΙ ΧΥΜΑ: Λευκοί, ἐρυθροί, γλυκεῖς, μοςχάτοι

ΟΙΝΟΙ ΕΙΣ ΦΙΛΛΑΣ: Ἐπιτραπέζιοι ἐπιδόρπιοι, ὀρεκτικοί, τονωτικοί, ΒΕΡΜΟΥΤ: Ἐκ παλαιοῦ μοςχάτου Οἴνου ΜΑΥΡΟΔΑΦΝΗ: Ἀπαράμιλλος

ΠΑΛΑΙΟΝ ΑΠΟΣΤΑΓΜΑ ΟΙΝΟΥ “ΒΟΤΡΥΣ,”

ΚΟΝΙΑΚ ΒΟΤΡΥΣ

Ἐφάμιλλον τῶν καλλιτέρων Γαλλικῶν Κονιάκ Πωλοῦνται εἰς ὅλα τὰ κέντρα καταναλώσεως

ΦΩΤΟΤΣΙΓΚΟΓΡΑΦΕΙΟΝ ΖΩΓΡΑΦΙΔΟΥ

ΟΔΟΣ ΧΡΥΣΟΣΠΗΛΙΩΤΙΣΣΗΣ 3
(ΜΕΓΑΡΟΝ ΠΟΛΥΖΩΗ) ΤΗΛ. 61-26 ΝΕΟΝ

Πλουτισθὲν διὰ τῶν τελειωτέρων μηχανημάτων καὶ διαθέτων ὅλα τὰ μέσα ἀναλαμβάνει κάθε ἐργασίαν, μὲ ταχύτητα καὶ καλλιτεχνίαν ἀπαράμιλλον.

ΤΙΜΑΙ
ΣΥΓΚΑΤΑΒΑΤΙΚΑΙ

POUDRE IDEAL

ΚΑΤΑ ΤΗΣ ΕΦΙΔΡΩΣΕΩΣ
ΔΥΣΟΣΜΙΑΣ ΣΥΓΚΑΥΜΑΤΩΝ

ΚΟΝΙΣ ΕΙΣ ΑΚΡΟΝ

ΑΠΟΤΕΛΕΣΜΑΤΙΚΗ

ΚΑΙ ΤΕΛΕΙΩΣ ΑΒΛΑΒΗΣ

ΕΓΚΕΚΡΙΜΕΝΗ ΚΑΙ ΥΠΟ ΤΟΥ

ΕΛΛ. ΙΑΤΡΟΣΥΝΕΔΡΙΟΥ

ΖΗΤΗΣΑΤΕ ΕΙΣ ΤΑ ΦΑΡΜΑΚΕΙΑ ΚΥΤΙΟΝ ΜΕΤ' ΟΔΗΓΙΩΝ ΔΡΧ. 12

ΠΑΡΑΚΑΤΑΘΗΚΗ ΑΘΗΝΑΙ ΣΤΟΑ ΠΕΣΜΑΤΟΛΟΓΟΥ 19

ΘΕΣΣΑΛΟΝΙΚΗ ΤΣΙΜΙΣΚΗ 26

ΓΚΡΕΚΑ

Η ΜΕΓΑΛΥΤΕΡΑ

ΔΙΑΦΗΜΙΣΤΙΚΗ

ΕΤΑΙΡΕΙΑ

ΤΗΣ ΑΝΑΤΟΛΗΣ

KODAK



*Μόνον με ένα KODAK μπορείτε να δια-
τηρήσετε ζωντανές τις αναμνήσεις της
παιδικής ή γηρίας τών μικρών σας.*

Και είναι τόσο εύκολον με ένα

KODAK