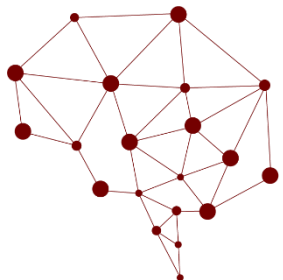


Καταλογογράφηση ηλεκτρονικών πηγών: πιλοτική εφαρμογή στη Βιβλιοθήκη ΑΠΘ

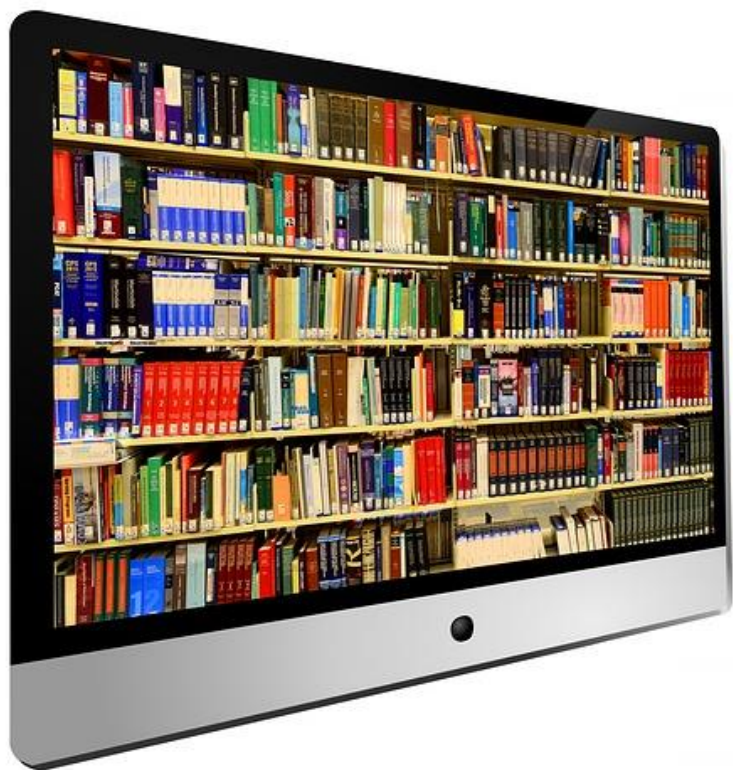
Σοφία Ζαπουνίδου, Ελένη Δρεπανίδου, Ελευθερία Κοσέογλου



**Sm@rt
Libraries**

PALC 24

Ηλεκτρονικές πηγές



- 1970. Ευρετήρια
- 1987. 1^ο ηλεκτρονικό περιοδικό
- 1990-
 - Ηλεκτρονικά περιοδικά
 - Περιβάλλοντα αναζήτησης από εκδότες
 - Online πρόσβαση – IP αναγνώριση
- 1996. 856

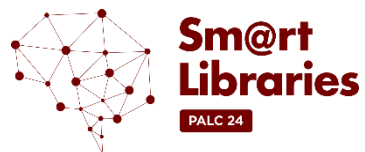
Ηλεκτρονικές πηγές στην Ελλάδα

- 1998. Συνδρομές HEAL-Link
- ΑΠΘ
 - Ανθρωπιστικές & Κοινωνικές Επιστήμες, Επιστήμες υγείας
 - Εργαλεία αναζήτησης ηλεκτρονικών πηγών
 - Θεματική οργάνωση στο δικτυακό τόπο
 - SwetsWise – 2014 & eJournal Portal, 2014 –
 - Ιχνηλάτης 2000-2014 & Summon 2014 –
 - Κατάλογος – εγγραφές άπαξ αγορών
- Υπηρεσίες εκπαίδευσης

Αναζήτηση ηλεκτρονικών πηγών στο ΑΠΘ σήμερα...

The screenshot shows the library website's home page. At the top, there is a navigation bar with the library logo and name: "Βιβλιοθήκη & Κέντρο Πληροφόρησης ΑΡΙΣΤΟΤΕΛΕΙΟ ΠΑΝΕΠΙΣΤΗΜΙΟ ΘΕΣΣΑΛΟΝΙΚΗΣ". Below this is a horizontal menu with categories like "ΑΝΑΖΗΤΗΣΗ", "ΒΙΒΛΙΟΘΗΚΕΣ", "ΥΠΗΡΕΣΙΕΣ", "ΣΥΛΛΟΓΕΣ", "ΝΕΑ", "ΒΟΗΘΕΙΑ", "ΕΠΙΚΟΙΝΩΝΙΑ", and "90 ΧΡΟΝΙΑ ΒΚΠ". A secondary menu below includes "ΚΑΤΑΛΟΓΟΣ", "ΠΗΓΕΣ", "ΑΡΘΡΑ-ΠΕΡΙΟΔΙΚΑ", and "ΙΣΤΟΤΟΠΟΣ". The main content area features a large image of a library interior. Overlaid on this is a search interface with a text input field containing "Web of Science" and a search button. A red circle highlights this search bar. To the right of the main content is a "Χρήσιμα" (Useful) sidebar with buttons for "Ρωτήστε μας!", "Πρόσβαση στις πηγές", and "Ωράριο Βιβλιοθηκών". At the bottom of the sidebar are logos for "Ηλεκτρονικά ΜΑΘΗΜΑΤΑ", "εκπαίδευση χρηστών", "Ψηφιοθήκη ΑΠΘ", and "HEAL LINK".

www.lib.auth.gr



search.lib.auth.gr



Είσοδος Γλώσσα

Καλώς ήλθατε στην ενοποιημένη μηχανή αναζήτησης της Βιβλιοθήκης ΑΠΘ

Κατάλογος Άρθρα, Περιοδικά

Όλα τα πεδία

Αναζήτηση

Σύνθετη



Integrating resources

- Ενοποιημένοι πόροι / Διαρκώς ανανεούμενοι πόροι
 - Εκδόσεις με λυτά φύλλα
 - Δικτυακοί τόποι
 - Βιβλιογραφικές βάσεις

Πριν το 2002

- Κεφ.2 Μονογραφίες
 - LDR 07 m

Μετά το 2002

- Κεφ. 12 Περιοδικές εκδόσεις
 - LDR 07 i

Περιοδικά

vs

Ενοποιημένοι πόροι

- Διακριτά μέρη
- 1^ο τεύχος / Παλαιότερο διαθέσιμο
- Αλλαγή τίτλου – Νέα εγγραφή
- Οι ανανεώσεις δεν είναι πάντα διακριτές
- Τελευταία διαθέσιμη έκδοση (iteration)
- Ενημέρωση υπάρχουσας εγγραφής

Οδηγίες καταλογογράφησης

- Βιβλιοθήκη Κογκρέσου
- Πρόγραμμα Συνεργατικής Καταλογογράφησης /Εγγραφές περιοδικών εκδόσεων (PCC/CONSER)
- OCLC

- Άλλες βιβλιοθήκες (Yale, Harvard, Princeton, National Library of Australia)

Επιλογή πηγών

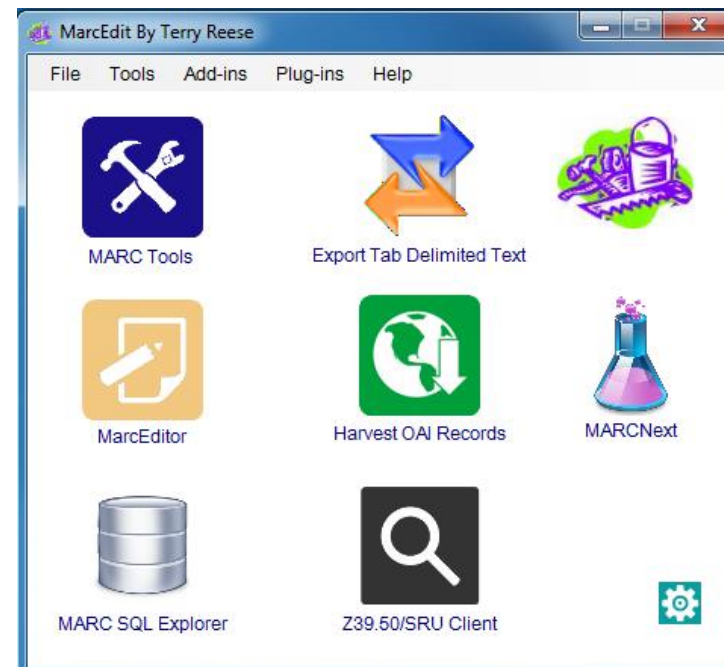
- Συνδρομές Βιβλιοθήκης ΑΠΘ
 - Βιβλιογραφικές βάσεις (π.χ. Web of Science)
 - Βιβλιογραφικές βάσεις με πλήρες κείμενο (π.χ. Proquest Central)
 - Συλλογές ψηφιοποιημένου υλικού (π.χ. Archives Unbound)
 - Συλλογές περιοδικών (π.χ. Periodicals Archive Online)
 - Συλλογές ηλεκτρονικών βιβλίων (π.χ. Early English Books Online)
- Συνδρομές HEAL-Link
 - Βιβλιογραφικές βάσεις (π.χ. Scopus)
 - Συλλογές ηλεκτρονικών βιβλίων (π.χ. Grove art online)
 - Περιβάλλοντα αναζήτησης εκδοτών (π.χ. ScienceDirect, EmeraldInsight)

Εργαλεία (Ulrich's Web & MARC Edit)

▼ Basic Description	
Title	Web of Science
Publisher	Clarivate Analytics
Country	United States
Status	Active
Start Year	199?
Frequency	1 base volume(s) updated, Irregular
Language of Text	Text in: English
Serial Type	Abstract/Index Database
Format	Online
Website	https://clarivate.com/products/web-of-science/
Description	Contains bibliographic and citation information in the sciences, social sciences, arts, and humanities.
▶ Subject Classifications	
▶ Additional Title Details	
▶ Publisher & Ordering Details	

[http://bit.do/PALC24 IR AUTH](http://bit.do/PALC24_IR_AUTH)

[http://bit.do/PALC24 IR HEAL](http://bit.do/PALC24_IR_HEAL)

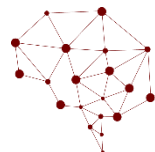


Πολιτική

- Πότε θα δημιουργείται νέα εγγραφή και πότε απλά θα ενημερώνεται η υπάρχουσα;
- Όταν δημιουργείται νέα εγγραφή, θα δημιουργούνται διασυνδέσεις με παλαιότερες εγγραφές;
- Πως θα γίνει η ευκολότερη ανίχνευση των εγγραφών ως σύνολο;
- Θα δημιουργηθούν αρχεία καθιερωμένων όρων για τους εκδότες;
- Κάθε πότε θα γίνεται αναθεώρηση των εγγραφών;
- Υπάρχει περίπτωση στο μέλλον να προστεθούν εγγραφές για πηγές ανοικτής πρόσβασης;

Παράδειγμα εγγραφής

```
MarcEditor: uy5zk5zr.1uymarc0989af0cebce453d823246b1bb251cc5.tmp
File Edit Fonts Reports Tools OCLC WorldCat Plug-ins Help
= LDR 02660nai a2200277 a 4500
= 001 1026232
= 003 GrThAP
= 005 20181009130245.0
= 006 s|||doo|||\\00\\|2
= 007 cr\\nn\\--||n||
= 008 181005m19992018miu|||doo|||\\00\\|02eng\\d
= 040 \\$aGrThAP$cGrThAP
= 245 10$aActa Sanctorum$h[electronic resource]
= 260 \\$aAnn Arbor, Michigan:$bProQuest,$cc1999-2018.
= 300 \\$a1 online resource
= 490 1\\$aΗλεκτρονικές Συνδρομές Α.Π.Θ.
= 506 \\$aΗ πρόσβαση είναι εφικτή μέσα από το δίκτυο του ΑΠΘ. Για πρόσβαση εκτός δικτύου ΑΠΘ, συμβουλευθείτε την παρακάτω ιστοσελίδα http://www.lib.auth.gr/node/1476/ $uhttp://www.lib.auth.gr/node/1476/
= 506 \\$aAccess is available on campus. For off-campus access, please consult the following webpage http://www.lib.auth.gr/node/1476/ $uhttp://www.lib.auth.gr/node/1476/
= 520 \\$aThe Acta Sanctorum Database contains the text of the sixty-eight printed volumes of Acta Sanctorum published in Antwerp and Brussels by the Société des Bollandistes, from the two January volumes published in 1643 to the Propylaeum to December published in 1940. The database also includes several indices which make Acta Sanctorum more accessible. The complete text has been captured, including all indices and the references to Bibliotheca Hagiographica Latina (BHL). The source text for the database is that of the original edition, recommended by the Société des Bollandistes, and not the later incomplete editions published in Venice in 1734-1760 and by Palme in Paris in 1863-1870.
= 520 \\$aΗ βάση αποτελεί την ηλεκτρονική έκδοση της έντυπης έκδοσης Acta Sanctorum που δημοσιεύθηκε την περίοδο 1643-1840 σε 68 τόμους από τη Société des Bollandistes στις πόλεις Antwerp και Brussels. Αποτελεί μία συλλογή κειμένων σχετικά με τη ζωή των αγίων οργανωμένη ανά ημέρα εορτής του κάθε αγίου.
= 650 \\4$9441230$aΧριστιανική Αγιογραφία$vΒάσεις δεδομένων
= 650 \\0$9441233$aChristian hagiography$vDatabases
= 830 \\0$9441235$aΗλεκτρονικές Συνδρομές Α.Π.Θ.
= 856 4\\$uhttp://acta.chadwyck.com/?institut1=T193508&institut2=5NNGK549G1$yΠρόσβαση στο πλήρες κείμενο
= 942 \\$2lcc
= 999 \\$d1026232
```



Μετεξέλιξη Καταλόγου

- Container collapse
- Κατάλογος
 - Διασυνδέσεις
 - Ψηφιοποιημένα βιβλία
 - Ηλεκτρονικές συνδρομές
- Στατιστικά δικτυακού τόπου & ενοποιημένης μηχανής αναζήτησης

Ευχαριστούμε πολύ!