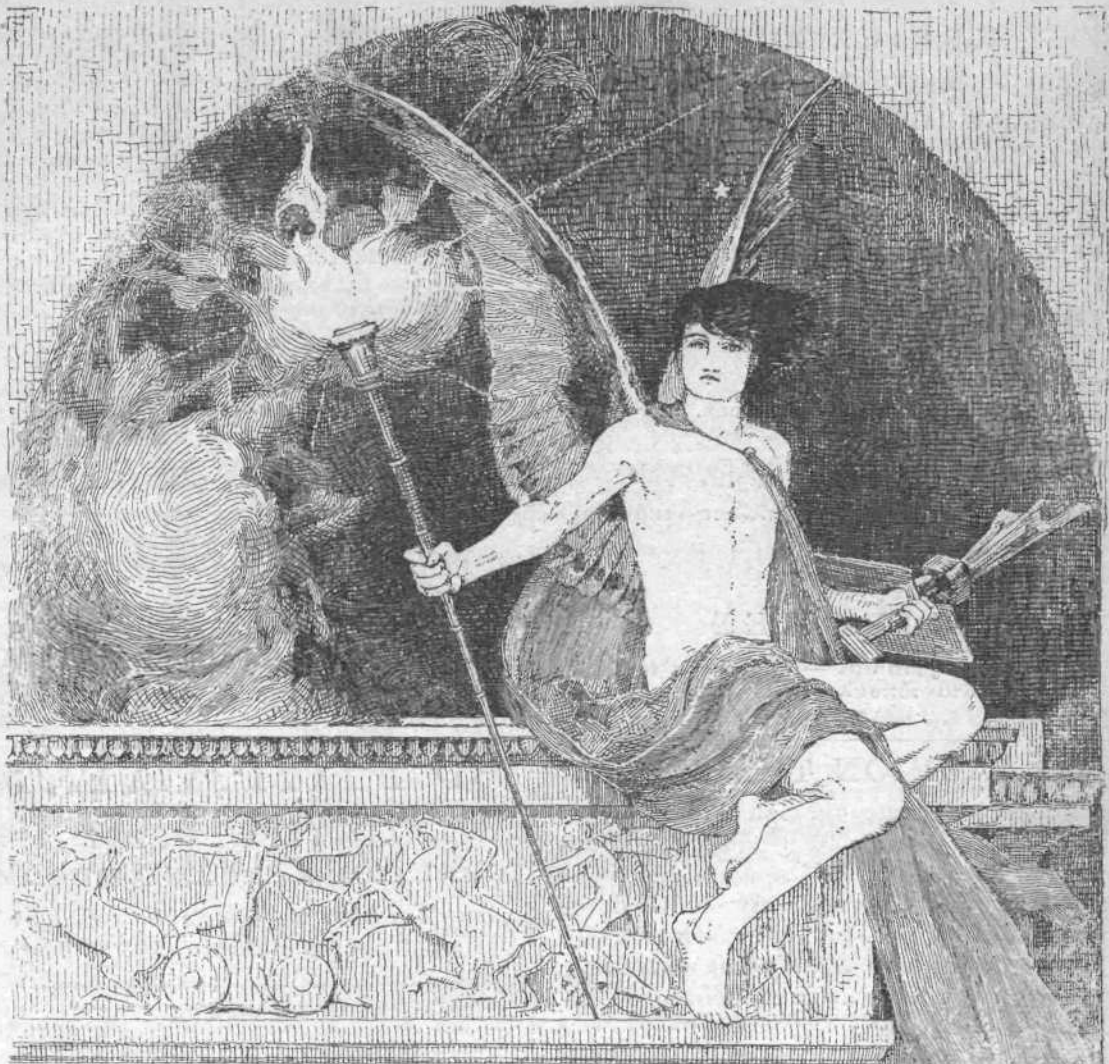


Ἐξεδόθησαν τὸ Α' Β' Γ' καὶ Δ' φύλλαδιον τῆς Ἱστορίας 10' Αἰῶνος



ΕΙΚΟΝΟΓΡΑΦΗΜΕΝΗ
ΕΣΤΙΑ

ΠΕΡΙΟΔΙΚΟΝ ΕΒΔΟΜΑΔΙΑΙΟΝ ΙΔΡΥΘΕΝ ΤΩ 1876

Βραβεύθην ὑπὸ τοῦ ἐν Παρισίοις Συλλόγου πρὸς ἐνίσχυσιν τῶν ἑλληνικῶν σπουδῶν ἀξιοθὲν ἀργυροῦ μεταλλίου ἐν τῇ ἐκθέσει τῆς Δ' Ὀλυμπιάδος καὶ χαλκοῦ ἐν τῇ Παγκοσμίῳ Ἐκθέσει τοῦ 1889.

Συνδρομὴ ἑξάμηνος Ἐσωτερικοῦ δρα. 8 — Ἐξωτερικοῦ δρα. χρ. 10
 Συνδρομὴ ἐτησία " δρα. 15 — " " 20
 Τιμὴ φύλλου " λεπτὰ 30 " λεπτὰ 40

Αἱ συνδρομαὶ προπληρώνονται καὶ ἀρχονται τὴν 1 Ἰανουαρίου καὶ 1 Ἰουλίου

ΔΙΕΥΘΥΝΤΗΣ ΚΑΙ ΕΚΔΟΤΗΣ

ΓΕΩΡΓΙΟΣ ΔΡΟΣΙΝΗΣ

ΓΡΑΦΕΙΟΝ ΕΣΤΙΑΣ: ΟΔΟΣ ΠΑΡΘΕΝΑΓΩΓΕΙΟΥ 12

ΠΕΡΙΕΧΟΜΕΝΑ

- Ο ΜΑΓΟΣ, υπό Ψυχάρη.
- ΑΘΗΝΑΪΚΗ ΗΧΩ.
- ΤΑ ΕΝ ΚΛΩΒΟΙΣ ΠΤΗΝΑ, υπό Ν. Χ. 'Αποστολίδου.
- ΔΙΑΤΡΙΒΗ ΕΝ ΑΘΗΝΑΙΣ, υπό G. DESCHAMPS.
- ΕΡΡΙΚΟΣ ΙΒΣΕΝ, υπό Γ. Μ. Βιζυνοῦ.
- ΒΙΒΛΙΑ ΚΑΙ ΣΥΓΓΡΑΦΕΙΣ: «**Ἱστορία τοῦ 10' Αἰῶνος**» υπό Η. Καρολίδου, υπό Κωστῆ Παλαμά.
- ΕΠΙΣΤΗΜΟΝΙΚΑ ΑΝΑΛΕΚΤΑ.
- ΛΕΙΨΑΝΑ, ποίημα υπό Μ. L. EARLE.
- ΣΗΜΕΙΩΣΕΙΣ.
- ΕΙΚΟΝΕΣ: **Ἡ βασιλόπου Μαρία.**
- ΧΡΟΝΙΚΑ: **Φιλολογικά, Καλλιτεχνικά, Μουσικά.**
- ΓΡΑΦΟΛΟΓΙΑ.

ΕΙΚΟΝΕΣ

Ἡ βασιλόπου Μαρία. — Ἐροϊκος Ἰδέν. — Κ. Κωνσταντόπουλος. — Ἀμερικανική κλεπτοπαγίς.

ΤΟ ΛΑΧΕΙΟΝ ΤΗΣ ΕΣΤΙΑΣ

ἐκκυβεύεται σήμερον, ὥραν 11 π. μ. ἐν τῷ Γραφείῳ αὐτῆς. Τὰ κέρδη παραδίδονται ἐν Ἀθήναις ἐπὶ τῇ προσαγωγῇ γραπτῆς ἐντολῆς τῶν κερδοσάντων. Οἱ ἀριθμοὶ θὰ διμοσιευθῶσιν εἰς τὸ προσεχές. Ὅσα ἀντικείμενα δὲν ζητηθῶσιν ἐντὸς τριῶν μηνῶν ἀπὸ τῆς ἐκκυβεύσεως θὰ ἐκποιηθῶσι.

ΕΙΔΗΣΕΙΣ

Ἐν Ἀθήναις 5 Ματίου.

Ἡ ἀρχιδούκισσα Στεφανία, χήρα τοῦ Ρωδόφου τῆς Αὐστρίας, κατέρχεται προσχωρῶς εἰς Ἑλλάδα, θὰ διατρίψῃ δὲ ἐν Ἀθήναις. Ἡ ἐπίσημος ζήτη ταξειδεύει ἀγνωστος διὰ τινος ἀμφολοῦ τοῦ Λούδ, θεθέντος εἰς τὰς διαταγὰς τῆς.

Καθ' ἣ ὁ βασιλόπου Γεώργιος ἀνεκοίνωσεν εἰς τὴν Ἐπιτροπὴν τοῦ Ἐθνικοῦ Στόλου, ἡ κατασκευὴ τορπιλλοβόλου ἐν Ἑλλάδι δύναται νὰ κατορθωθῇ κατὰ τὰ σχέδια, ἅτινα συνέταξεν ὁ ναυπηγὸς κ. Ἀναστασίου. Τὸ σκάφος θὰ ἔχῃ μῆκος 42 μέτρων καὶ πλάτος 2,50. Ὁ ἐργοστασιάρχης Τζῶν Μὰκ Δουὰλ ἐδήλωσεν ὅτι ἀναλαμβάνει τὴν ἐκτέλεσιν αὐτοῦ ἐν τῷ ναυπηγείῳ Πειραιῶς ἀντὶ δρ. 350,000.

Τὴν Θεσσαλίαν ἀπειλεῖ πλῆθος ἀγροίων μισῶν, οἵτινες κατατρούγουσι τὴν σπορὰν τῶν ἀγρῶν. Τὸ ὑπουργεῖον τῶν Ἐσωτερικῶν ἀπέστειλε τὸν κ. Γεννάδιον ἵνα παράσῃ πρὸς τοὺς ἀγρότας τὰ πρὸς περιστολὴν τοῦ κακοῦ ὑπὸ τῆς ἐπιστήμης συνιστώμενα μέσα.

Ἐν τῶν πλουσιωτέρων χροσοπωλείων τῶν Ἀθηνῶν, τὸ τοῦ Σαμίου, ἐπὶ τῆς ὁδοῦ Ἐρμοῦ ἀπεγομνωθῆ τὴν νύκτα τῆς παρελθούσης Κυριακῆς ὑπὸ κλεπτῶν, οἵτινες κατέλθον ἀπὸ τῆς ὁροφῆς τρυπήσαντες τὸ πάτωμα τῆς ἄνωθεν τοῦ καταστήματος ἀκατοικήτου οἰκίας. Πολλοὶ ὑποπτοὶ συνελήφθησαν, ἀλλ' οὐδὲν εὐρέθη ἔτι

ἐκ τῶν κλεπτῶν, ὧν ἡ ἀξία ἀνέρχεται εἰς 100 περίπου χιλιάδας δραχμῶν.

Ἡ κυβερνήσις διὰ δανείου συναφθέντος μετὰ τοῦ κ. Συγγροῦ ἐξησφάλισε τὸ τοκομερίδιον τοῦ Ἀπριλίου.

ὑποδιοικήτης τῆς Ἐθν. Τραπεζῆς, ἀντὶ τοῦ ἀποθανόντος Σημηριώτου, ἐξελέγη ὁ κ. Θεόφραστος Παπαδάκης.

Περὶ τῆς περιουσίας τοῦ Ζάππα οὐδεμίαν νεωτέρα εἰδησις ὑπάρχει, μᾶλλον δὲ ἀνησυχητικὰ φημί περὶ τῆς τύχης αὐτῆς κυκλοφοροῦσιν.

Ἐρχισε τὰς παραδόσεις τοῦ ἀπὸ τῆς παρελθούσης ἑβδομάδος ὁ νέος καθηγητὴς τῆς Ἀνατομίας κ. Ῥήγας Νικολαΐδης.

Ἡ νομικὴ σχολὴ ἐπρότεινεν ὡς καθηγητὰς τοῦ Ρ. Δικαίου τοὺς ὑφηγητὰς κ. κ. Δημαρᾶν καὶ Πολυγένην. Ἐτεροὶ δὲ ὑποψήφιοι τῶν ἐδρῶν, οἱ διακεκριμένοι δικηγόροι κ. κ. Μομφερράτος καὶ Εὐκλείδης, ἔλαβον ἀνὰ μίαν μόνον ψῆφον. Ἡ τοιαύτη προτίμησις τῆς σχολῆς κατεκρίθη σχεδὸν ὁμοφώνως ὑπὸ τοῦ τύπου καὶ ἀπεδόθη εἰς συγγενικὰ προστάσις καὶ συναλλαγῆν.

Ἀφίκετο ἐξ Ἀγγλίας καὶ τὸ τρίτον ἐκ τῶν νέων μεγάλων ἀμφολοῦ τῆς Πανελληνίου Ἀμφολοῦ τὸ Βυζάντιον.

ΤΟ ΠΟΛΥΤΙΜΟΝ ΕΥΡΗΜΑ ΤΟΥ ΑΓΙΟΥ ΟΡΟΥΣ

ΦΥΛΛΑΔΕΣ

ΤΟΥ ΓΕΡΟΔΗΜΟΥ

ΤΟ ΚΑΤ' ΕΞΟΧΗΝ ΕΘΝΙΚΟΝ ΑΝΑΓΝΩΣΜΑ

ἀρχίζει ἀπὸ τὸ προσεχές φύλλον τῆς «Ἑστίας»

ΔΗΜΟΣΙΕΥΜΑΤΑ

Διανέμεται σήμερον εἰς τὰ ἀπανταχοῦ βιβλιοπωλεῖα τὸ τρίτον τεύχος τῆς μεγάλης **Ἱστορίας τοῦ Ἑλλαν-Ἑθνους** Κ. Παπαρηγοπούλου, ἐπὶ ἀρίστου χαρτοῦ. Τὸ ὅλον σύγγραμμα ἀπαρτίζεται ἐκ 50 τευχῶν ἤτοι σελ. 4000 μετὰ πολυχρόου Ἀτλαντος. Οἱ ἀπανταχοῦ ὁμογενεῖς οἱ πέμπτοντες εἰς τὰ καταστήματα Ἀνέστη Κωνσταντινίδου 30 φράγκα μὲ πρῶτον ταχυδρομίον λαμβάνουσιν ὁλόκληρον τὸ σύγγραμμα, δηλαδὴ καὶ τὰ 50 τεύχη μετὰ τοῦ Ἀτλαντος, ἐλεύθερον ταχυδρομικῶν τελῶν.

Ἐκ τῶν Καταστημάτων Ἀνέστη Κωνσταντινίδου ἐξεδόθη κομψὸν χρυσοῦδετον τεύχος ὑπὸ τὴν ἐπιγραφὴν **Τὰ Ἅγια Πάθη καὶ ἡ Ἁγία Ἀνάστασις**, περιέχον ὅλας τὰς ἀκολουθίας τῆς Μεγάλης ἑβδομάδος. Χρησιμώτατον ἐγκόλληρον τῶν φιλοθρησκῶν.

Μουσίου τοῦ Γραμματικοῦ τὰ καθ' Ἡρῶ καὶ Λεάνδρον παραφρασθέντα εἰς δημοτικούς στίχους καὶ ἐν τῇ καθ' ἡμᾶς δημῶδει ποιήσει εὐρισκόμενα, ὑπὸ Δημητρίου Μ. Σάρρον φοιτητοῦ τῆς Φιλολογίας. Ἐν Ἀθήναις, ἐκ τοῦ Τυπογραφείου τῆς Ἑστίας 16ον, σ. 32.

Ἀναγεννηθέντος Ἑλλαντος ἐλπίδες καὶ θράδος, ὑπὸ Δημοκλέους. Διανομὴ πρώτη. Ἐν Τεργέστῃ τῆς Αὐστρίας 1892. 8ον, σ. 192.

Ἐμπεριόου Περὶ ἀφομοιωδῶς τοῦ Ἑλληνικοῦ νόμου περὶ οὐγκροῦδεως πρὸς τὸν Ἀγγλικόν. Ἐν Ἀθήναις, ἐκ τοῦ Τυπογραφείου Παρασκευᾶ Λεωνῆ, 1892. 8ον, σ. 31.

ΑΝΑΓΚΑΙΑ ΔΗΛΩΣΙΣ

Μολοντι ἡ Διεύθυνσις τῆς «Ἑστίας» οὐδεμίαν ὑπέχει εὐθύνην διὰ τὴν ἐν τῷ ταχυδρομείῳ ἀπόλειαν τῶν φύλλων τῶν ἀποστελλομένων πρὸς συνδρομητὰς, ἐν τούτοις οὐδέποτε ἀρνεῖται νὰ ἀποστέλλῃ ἐκ νέου τοιαῦτα πρὸς ἀντικατάστασιν, ὑποβαλλομένη καὶ εἰς διπλὴν παροχὴν φύλλων καὶ ταχυδρομικῶν. Ἐπειδὴ ὅμως τινὲς ἐπιωφελοῦνται τῆς χάριτος, ὅπως ζητῶσι μετὰ μῆνας ὅλους δεκάδας φύλλων, ἅτινα δῆθεν δὲν ἔλαβον, δηλοῦται ὀριστικῶς ὅτι φύλλον ζητηθὲν ὑπὸ συνδρομητοῦ πρὸς ἀντικατάστασιν μὴ ληφθέντος μετὰ παρέλευσιν ἐνὸς μηνὸς ἀπὸ τῆς ἡμέρας τῆς ἐκδόσεως δὲν ἀποστέλλεται ἀν δὲν συνοδεύεται ἡ αἴτησις ὑπὸ τοῦ ἀντιτίμου.

ΑΛΛΗΛΟΓΡΑΦΙΑ

κ. κ. Α. Μ. Κ. Πάτρας — Δ. Α. Μ. Ζάκυνθον — Α. Δ. Α. Ἀδεν. Ἐλήφθησαν, στέλλεται ἀπόδειξις ἐντὸς τοῦ φύλλου.

κ. Α. Π. Λαμῖαν. Ἐλήφθησαν, ἐστάλη ἀπόδειξις καὶ ζητηθὲν φύλλον.

κ. Γ. Ι. Ἡράκλειον. Ἐστάλησαν.

κ. Σ. Β. Ἀλεξάνδρειαν. Ἐλήφθησαν.

κ. Δ. Β. Ἀλεξάνδρειαν. Ἐλήφθησαν παρὰ τοῦ κ. Σ. Β. φρ. 18, ἐπιστάθη λημὸς σας.

κ. Δ. Α. Ληξούριον. Ἐλήφθησαν, στέλλεται ἡ ἀπόδειξις. Διωρθώθη ἡ διεύθυνσις τοῦ κ. Π. Α.

Δὲν Α. Κ. Κέρκυραν. Ἐλήφθησαν, ἐνεγράφητε. Ἐστάλη σειρά φύλλων καὶ ἀπόδειξις.

κ. Μ. Κ. Σμύρνην. Ἐλήφθησαν φωτογρ. καὶ θὰ χρησιμοποιοῦσιν. Ἐἴνε κάλλισται εὐχαριστοῦμεν.

κ. Π. Ν. Μ. Ἰωάννινα. Εὐχαριστοῦμεν, ἀλλ' εἴνε ἀκατάλληλον διὰ τὴν «Ἑστίαν».

ΜΙΚΡΑΙ Η ΜΕΓΑΛΑΙ

ΑΓΓΕΛΙΑΙ

πρὸς δημοσίευσιν εἰς τὸ περιεχόμενον τῆς Ἑστίας γίνονται δεκταὶ κατ' ἰδιαιτέραν συμφωνίαν.

ΕΞΑΙΡΕΤΙΚΗ ΧΑΡΙΣ

μόνον μέχρι τῆς 15 Ἀπριλίου

Ἐπειδὴ πολλοὶ τῶν κατὰ τὸ ἔτος τοῦτο ἐγγραφέντων συνδρομητῶν τῆς Ἑστίας ἐπιθυμοῦσι νὰ ἀποκτήσωσιν ὁλόκληρον τὴν σειράν ἀπὸ τοῦ 1890, ὅτε ἤρχισεν ἡ εἰκονογραφημένη ἐκδοσις, ἡ Διεύθυνσις τῆς Ἑστίας δηλοῖ ὅτι παρέχει τοὺς 4 τόμους εἰκονογραφημένης Ἑστίας 1890—1891 πρὸς τοὺς τοιοῦτους συνδρομητὰς εἰς τὸ ἥμισυ τῆς τιμῆς, ἤτοι ἀντὶ δραχμῶν 16 καὶ τοὺς τέσσαρας τόμους ἐν Ἀθήναις, ἀντὶ δραχμῶν 18 ἐν ταῖς ἐπαρχίαις, καὶ ἀντὶ φράγκων χρυσῶν 20 ἐν τῷ Ἐξωτερικῷ.

Οἱ ἐπιθυμῶντες νὰ λάβωσι τοὺς τόμους πρέπει νὰ στείλωσι τὸ ἀνάλογον ἀντίτιμον ἐντὸς ἐπιστολῆς συστημένης κατ' εὐθείαν πρὸς τὴν Διεύθυνσιν τῆς Ἑστίας

μόνον μέχρι τῆς 15 Ἀπριλίου

ΧΡΗΜΑΤΙΣΤΗΡΙΟΝ ΑΘΗΝΩΝ

5 Μαρτίου 1892

ΟΜΟΛΟΓΙΑΙ ΕΘΝΙΚΩΝ ΔΑΝΕΙΩΝ	Ἀγορά.		Πώλησις.	
	Δρ.	Λ.	Δρ.	Λ.
Τῶν 26,000,000 πρὸς 5 ο/ο . . .	465	—	470	—
» 120,000,000 πρὸς 5 ο/ο . . .	474	—	477	—
» 170,000,000 πρὸς 5 ο/ο . . .	474	—	477	—
» 135,000,000 πρὸς 4 ο/ο . . .	405	—	410	—
» 30,000,000 πρὸς 4 ο/ο . . .	—	—	—	—
» 125,000,000 πρὸς 4 ο/ο . . .	—	—	—	—
Κτηματικαὶ ὁμολογίαι ἐθνικῆς τραπεζῆς 60,000,000 μετὰ λαχείου . . .	581	—	582	—
ΜΕΤΟΧΑΙ ΤΡΑΠΕΖΩΝ				
Ἐθνικὴ Τράπεζα τῆς Ἑλλάδος . . .	3610	—	3620	—
Γενικὴ Πιστωτικὴ Τράπεζα . . .	122	—	123	—
Τράπεζα Ἡπειροθεσσαλίας . . .	—	—	—	—
Βιομηχανικῆς πίστεως . . .	68	50	69	—
ΜΕΤΟΧΑΙ ΕΤΑΙΡΙΩΝ				
Μεταλλουργεῖον Λαυρίου . . .	128	50	129	—
Σιδηροδρόμου Ἀθηνῶν-Πειραιῶς . . .	416	—	418	—
Σιδηροδρόμου Πελοποννήσου . . .	194	50	195	—
Σιδηροδρόμου Θεσσαλίας . . .	142	—	144	—
Ἀνωνύμου ἑταιρίας ὁ «Ἐρμῆς» . . .	57	—	60	—
Ἑλληνικοῦ Πυριτιδοποιείου . . .	83	—	84	—
Δημοσίων καὶ δημοτικῶν ἔργων . . .	63	—	64	—
Ἑταιρίας ἐργοληψῶν . . .	345	—	350	—
ΝΟΜΙΣΜΑΤΑ				
Εἰκοσάφρακτον τέλος μηνὸς . . .	—	—	—	—
Εἰκοσάφρακτον τοῖς μετ. . .	29	30	29	35
Λίρα ὀθωμανικὴ . . .	—	—	—	—
Λίρα ἀγγλικὴ . . .	—	—	—	—
ΣΥΝΑΛΛΑΓΜΑΤΑ				
Τρίμηνον Ἀγγλίας . . .	36	55	37	10
Γαλλίας . . .	145	50	147	—
Ἄρμενος Ἀγγλίας . . .	37	10	37	40
Γαλλίας . . .	147	50	148	—

ΕΞΕΔΟΘΗ

Η

Ι Λ Ι Α Δ Α

ΜΕΤΑΦΡΑΣΜΕΝΗ

ΑΠ' ΤΟΝ

ΑΛΕΞ. ΠΑΛΛΗ

Μέρος πρώτο

A—Z

Τεύχος μεγαλόσχημον ἐξ 136 σελίδων

Τιμητὰ δραχ. 2,50 — Ταχυδρ. δρ. 3

Εὐρίσκειται εἰς τὸ Γραφεῖον

τῆς Ἑστίας

ΕΙΣ ΤΟ ΗΜΙΣΥ ΣΧΕΔΟΝ ΤΗΣ ΤΙΜΗΣ

δίδονται τὰ κάτωθι βιβλία πρὸς τοὺς συνδρομητὰς τῆς «Ἑστίας» τοὺς προπληρώνοντας συνδρομὴν ἑτησίαν ἢ ἑξάμηνον τοῦ 1892 :

Ἑλληνικὴ Βιβλιοθήκη 2½ τόμ. δρ. 4, ταχυδρ. 4,50.

τὸ ταξίδι τοῦ Ψυχάρη δρ. 1, ταχυδρ. 1,25.

Ποιήματα Παράσχου 3 τόμ. δρ. 4, ταχυδρ. 6.
Ψυχώσεις Σ. Ἀποστόλιδου δρ. 4, ταχυδρ. 4,75.
Εἰκόνες Χριστ. Τέχνης δε. 3, ταχυδρ. 3,50.
Εἰκόνες Γυναικείας Καλλονῆς δρ. 4, ταχυδρ. 4,50.

Ποικίλαι Εἰκόνες δραχ. 5, ταχυδρ. 5,50.

Γεωγραφία τοῦ Νομοῦ Ἀργολίδος καὶ Κορινθίας Α. Μαλιαράκη δρ. 3, ταχυδρ. 3,75.

Γεωγραφία τοῦ Νομοῦ Κεφαλληνίας Α. Μαλιαράκη δρ. 3, ταχυδρ. 3,75.

Μελέτη περὶ τῆς θέσεως τοῦ Ἰονίου Πελάγους Α. Μαλιαράκη λ. 60, ταχυδρ. 75.

Ἡμερολόγιον Ἑστίας εἰκονογραφημένον τοῦ 1891 δρ. 1, ταχυδρ. 1,25.

Διηγήματα Δροσίνης δρ. 1, ταχυδρ. 1,25.

Εἰδύλλια Δροσίνης δρ. 1, ταχυδρ. 1,25.

Ἀγροτικαὶ Ἐπιστολαὶ Δροσίνης δρ. 1, ταχ. 1,25.

Τρεῖς ἡμέρας ἐν Τήνῳ Δροσίνης λ. 50, ταχ. 60.

Περὶ Σκωτίας Βικέλα λ. 20, ταχυδρ. 25.

Ἱστορικαὶ Πραγματεῖαι Παπαρηγοπούλου δρ. 2, ταχυδρ. 2,50.

Ναυαγὸς Κυνθίας μετὰ εἰκόνων δρ. 2, ταχ. 2,50.

Ἀμφιτρούων Μολιέρου μετὰ φθ. Φραγκιά δρ. 1, ταχυδρ. 1,50.

Τραγοῦδιὰ Ἀἴνε μετὰ φθ. Α. Βλάχου δρ. 1,75, ταχυδρ. 2.

Βοήθει Σαντόν δρ. 1,50, ταχυδρ. 1,75.

Γεωργικὰ Ρ. Δημητριάδου δρ. 1,75, ταχυδρ. 2.

Πέραν τοῦ Ἰσθμοῦ Σ. Παγανέλη δρ. 2, ταχυδρ. 2,50.

Ἐκ τῶν βιβλίων τούτων δὲν ὑπάρχουσιν πολλὰ διαθέσιμα, ἔθεν οἱ ἐπιθυμοῦντες νὰ προθεωσῶσιν εἰς τὰς ἐξαιρετικῶς ἠλαττωμέναις τιμαῖς, παρακαλοῦνται νὰ ἐπισπεύσωσιν τὰς αἰτήσεις των.

Ἐκαστος συνδρομητῆς παλαιῆς ἢ νέος δύναται νὰ λάβῃ ὅσα ἐκλέξῃ ἐκ τῶν ἀνωτέρω βιβλίων, ἀλλ' ἐν μόνον ἀντίτυπον ἐξ ἑκάστου.

Διὰ τὸ Ἐξωτερικὸν αἱ τιμαὶ λογιζοῦνται εἰς φράγκα.

ΕΞΕΔΟΘΗ

ΕΚ ΤΟΥ ΒΙΒΛΙΟΠΩΛΕΙΟΥ ΤΗΣ ΕΣΤΙΑΣ

ΠΕΤΡΟΥ Ν. ΦΙΛΑΡΕΤΟΥ

ΑΝΘΡΩΠΟΜΙΑ

Κουμπὸς τόμος ἐκ 250 σελίδων

ΤΙΜΑΤΑΙ ΔΡΑΧ. 2,50

Διὰ τὸ Ἐξωτερικὸν φρ. χρ. 2,50

ΕΞΕΔΟΘΗΣΙΑΝ

ΚΙΜΩΝΟΣ ΜΙΧΑΗΛΙΔΟΥ

ΣΕΛΙΔΕΣ ΗΜΕΡΟΛΟΓΙΟΥ

Τιμῶνται δραχ. 1,30

Ἐν τοῖς Βιβλιοπωλείοις Ἑστίας,
Βίλμπεργκ καὶ Μπένκ,

Ὁ ἀποστέλλον δραχ. 1,65 λαμβάνει τὸ βιβλίον ταχυδρομικῶς.

ΤΥΠΟΓΡΑΦΕΙΟΝ ΕΣΤΙΑΣ

ΕΝ ΤΩ ΠΕΡΙΒΟΛΩ ΤΟΥ ΒΟΥΛΕΥΤΗΡΙΟΥ

ΔΙΕΥΘΥΝΟΜΕΝΟΝ ΥΠΟ Κ. ΜΑΪΣΝΕΡ ΚΑΙ Ν. ΚΑΡΓΑΔΟΥΡΗ

Καταρτισθὲν διὰ τελειοτάτων ὕλικῶν κομισθέντων ἐκ Γαλλίας καὶ Γερμανίας ἀναλαμβάνει τὴν ἐκτύπωσιν βιβλίων καὶ πᾶσαν ἄλλην οἰανδήποτε τυπογραφικὴν ἐργασίαν.

ΕΙΔΙΚΟΤΗΣ ΠΕΡΙ ΤΗΝ ΕΚΤΥΠΩΣΙΝ ΕΙΚΟΝΩΝ

Τὸ Τυπογραφεῖον τῆς Ἑστίας ἀναλαμβάνει ὑπὸ ἰδίαν εὐθύνην τὴν ἐκλογὴν χαρτου, τὰς τυπογραφικὰς διορθώσεις καὶ τὴν βιβλιοδέτησιν τῶν ἐκτυπούμενων βιβλίων καὶ ἀναδέχεται τὴν ἐκτέλεσιν πάσης παραγγελίας ἐκ τῶν Ἐπαρχιῶν καὶ τοῦ Ἐξωτερικοῦ.