

# Η ΙΚΟΝΟΓΡΑΦΗΜΕΝΗ

ΠΕΡΙΟΔΟΣ Β'—ΕΤΟΣ Α'—ΑΡΙΘ. 1

ΕΒΔΟΜΑΔΙΑΙΑ ΕΚΔΟΣΙΣ

ΕΝ ΑΘΗΝΑΙΣ 24 ΑΠΡΙΛΙΟΥ 1916

ΙΔΡΥΤΗΣ Δ. ΒΡΑΤΣΑΝΟΣ

ΤΟ ΦΥΛΛΟΝ ΛΕΠΤΑ 10

ΔΙΕΥΘΥΝΤΗΣ Ε. ΠΑΠΑΔΗΜΗΤΡΙΟΥ



ΑΝΟΙΞΙΣ







\* ΑΠΟ ΤΗΝ ΕΥΡΩΠΗΝ ΓΙΓΑΝΤΟΜΑΧΙΑΝ \*



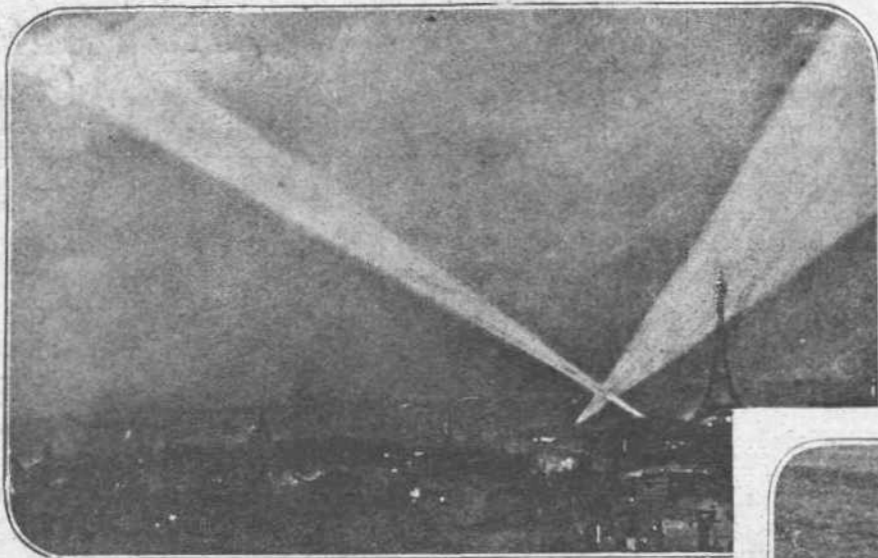
Ο ΚΑΤΣΕΡ! — Μέσα εις τὸ φέρον τὰ Αὐτοκρατορικά ἔμβληματα αὐτοκίνητόν του διατρέχει νύκτα καὶ ἡμέραν τὴν Γερμανικὴν παρατάξιν πρὸ τοῦ Βεροῦν. ἀεικίνητος, παρορμῶν καὶ ἐνθουσιάζων.



ΝΤΟΥΩΜΟΝ.—Γαλλικὸν πέλκιον, βοηθούμενον ἀπὸ τὰ πυροβόλα, σκοπεῖ τὸν θάνατον εἰς τὰς τάξεις μιᾶς φάλαγγος τῆς στρατιάς τοῦ Κρόνπριντς, τὴν ὁποίαν ἐξεδίωσαν ἐπίθεσιν ἀπὸ τὰ χαρακώματά της.



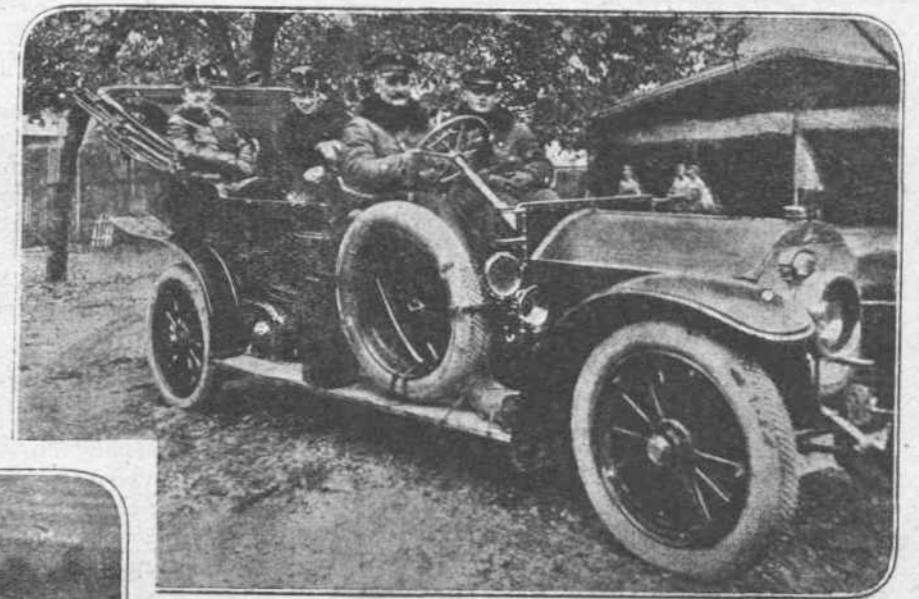
Αἱ ΓΕΡΜΑΝΙΔΕΣ.—Δὲν ἦτο δυνατόν νὰ ὑστερήσουν αἱ φημιζόμεναι διὰ τὴν νοικοκυρασὴν των Γερμανίδες. Μόλις ἐτρεξαν οἱ ἄνδρες ἀπὸ τὰς σημαίας, αὗται ἐτρεξαν νὰ τοὺς ἀντικαταστήσουν εἰς τὰ καταστήματα, εἰς τοὺς σιδηροδρόμους, εἰς τὰ τρέμ κ.λ.π.



Ἡ ΑΓΟΝΙΑ ΤΩΝ ΠΑΡΙΣΙΩΝ.—Ἐφιάλης ἀληθῆς ἔχουν καταστήσει τὰ Γερμανικὰ Ζεπέλιν διὰ τοὺς Παριζιάνους. Τώρα ὅμως ὅλα τὰ μνημεῖα Τέχνης καὶ τὰ δημόσια κτίρια εἶναι ὀπλισμένα μὲ ταχυβόλα καὶ μὲ ηλεκτρικοὺς προβολεῖς καὶ ὅλην τὴν νύκτα δέσμαι πυκναὶ ηλεκτρικοῦ φωτός ἐξερευνοῦν τὸ σκοτεινὸν στερέωμα.



Εἰς τὴν ΒΑΛΚΑΝΙΚΗΝ.—Τὰ Γαλλικὰ περνοῦν τὰς Μακεδονικὰς πεδιάδας καὶ ὁδεύουν εἰς τὴν πρώτην γραμμικὴν παρατάξιν.



Εἰς τὸ ΑΥΣΤΡΙΑΚΟΝ ΜΕΤΩΠΟΝ.—Ὁ Διάδοχος τῆς Αὐστρίας καὶ ἀρχιστρατῆγος τῶν Αὐστριακῶν στρατευμάτων μετὰ τοῦ ὑπαρχιστοῦ τοῦ κόμητος φὸν ντὲ Στράτεν ἐπιστρέφει καὶ πάλιν ἐκ Βιέννης, ὅπου ἐβρίσκετο ἐσχάτως, εἰς τὸ μέτωπον, ὅπως ἐνισχύσῃ διὰ τῆς παρουσίας του τὸ ἥθικόν τῶν στρατευμάτων.



Εἰς τὸ ΒΔ.—Τὸ Γερμανικὸν πυροβολικὸν γράφει τὴν ὁδὸν διὰ τὰ Γερμανικὰ ὄπλα κατὰ τὸς ἐναντίον τοῦ Βθ ἐπιθέσεις του.









Η ΣΠΑΘΗ ΤΟΥ ΔΑΜΟΚΛΕΟΥΣ



ΣΙΚΩΝ ΧΩΡΙΣ ΛΟΓΙΑ