

Η ΕΙΚΟΝΟΓΡΑΦΗΜΕΝΗ

ΠΕΡΙΟΔΟΣ Β' - ΕΤΟΣ Α' - ΑΡΙΘ. 4

ΕΒΔΟΜΑΔΙΑΙΑ ΕΚΔΟΣΙΣ

ΕΝ ΑΘΗΝΑΙΣ 15 ΜΑΪΟΥ 1916

ΙΔΡΥΤΗΣ Δ. ΒΡΑΤΣΑΝΟΣ

ΤΟ ΦΥΛΛΟΝ ΛΕΠΤΑ 10

ΔΙΕΥΘΥΝΤΗΣ Ε. ΠΑΠΑΔΗΜΗΤΡΙΟΥ

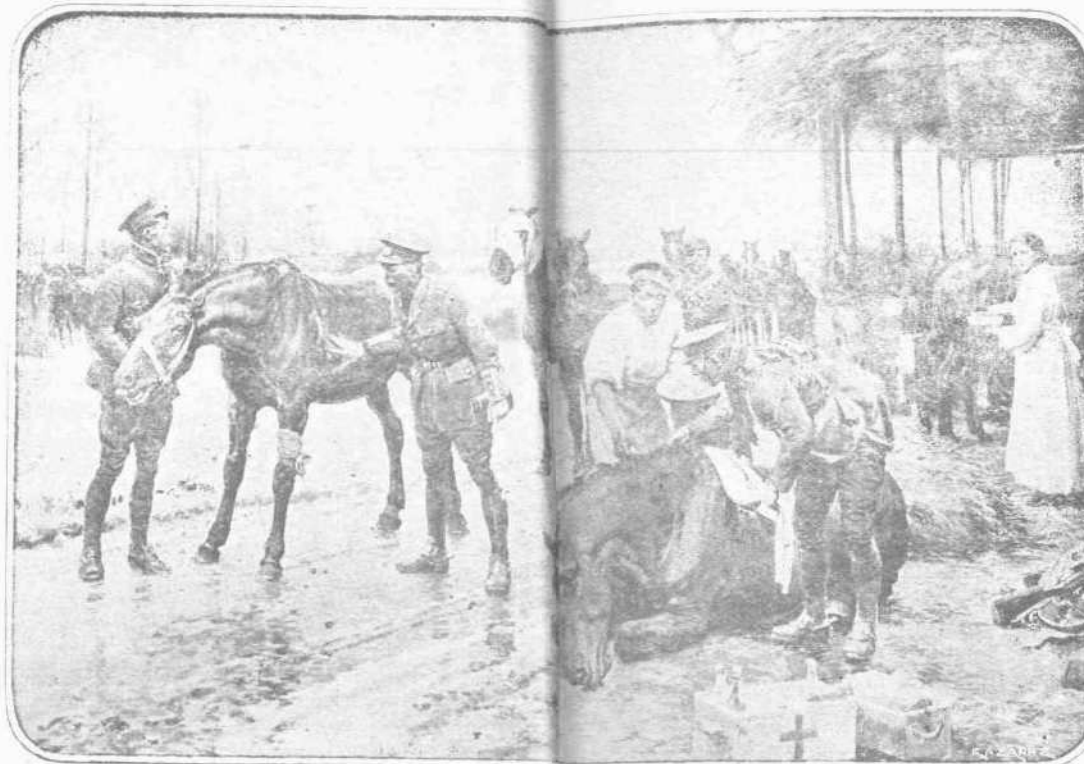


ΤΑ ΕΝΟΧΛΗΤΙΚΑ ΕΝΤΟΜΑ ΤΗΣ ΕΠΟΧΗΣ

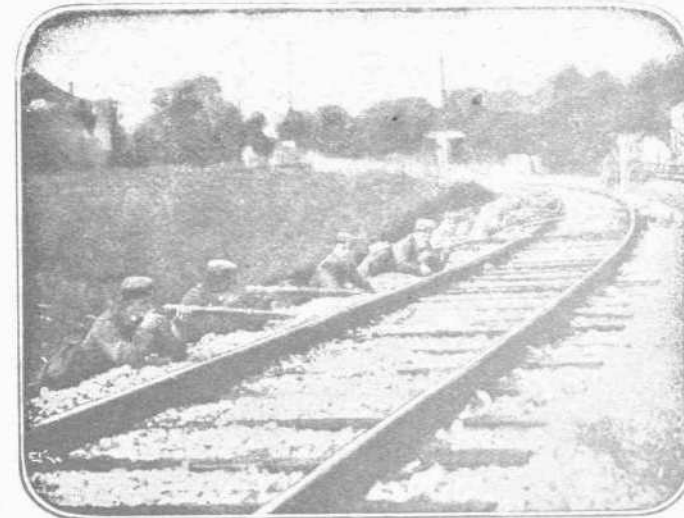
ΑΠΟ ΤΗΝ ΕΥΡΩΠΑΪΚΗΝ ΓΙΓΑΝΤΟΜΑΧΙΑΝ



ΕΙΣ ΤΟ ΤΡΕΝΤΙΝΟΝ.—'Από δεκαπενθήμερον οι Αυστριακοί, ενισχύσαντες τόν στρατόν των εις τόν τομέα του Τρεντινού, εκπετέθησαν λυσσασθώς κατά τών 'Ιταλών και παρ' όλον τό θρασυισμόν των τούτων τελευταίων τούτων και παρ' όλην τήν τρομακτικήν ανωμαλίαν κατώρθωσαν να προσλάβουν σημαντικώς και γά αιχμαλωτίσουν 10,000 'Ιταλούς.



ΧΕΙΡΟΥΡΓΕΙΑ ΙΠΠΩΝ.— Εις τό Στέδμου έχει εγκατασταθή τό 'Αγγλικόν στρατόπεδον, οι 'Αγγλοι έχουν εγκαταστήσει και τελειώσαν χειρουργείον δια τας πληγωμένα και άδύνη άλογα. Οι και οι Σίδες βοηθοί των 'Αγγλων χειρουργών έα έργον των.



ΓΕΡΜΑΝΙΚΑ ΦΥΛΑΚΕΙΑ.—'Επάνω εις τήν σιδηροδρομικήν γραμμήν Θεσσαλονίκης-Φλωρίνης, επί άκρίβως που ή γραμμή άφινει τό ελληνικόν έδαφος και εισαχεται εις τό σερβικόν, γερμανικά άποσπάσματα έπιτίθενται άνω καιρού εις καιρόν αφενδιαστικώς κατά τών Γάλλων.



ΕΙΣ ΤΟ ΡΩΣΙΚΟΝ.— Εις τόν Δρίναν, μολοντί αι μεγάλοι μάχαι έχουν παύσει έν τούτοις άποσπάσματα έρχονται τακτικά εις έπαφήν. Εις τας συγκρούσεις αυτές διακρίνονται οι Κοζάκοι Ιππείς, οι οποίοι μεταχειρίζονται τά πτώματα τών Ιππων των ως ίεράματα δια να άποκρούσουν τας έχθρικές έπιθέσεις.



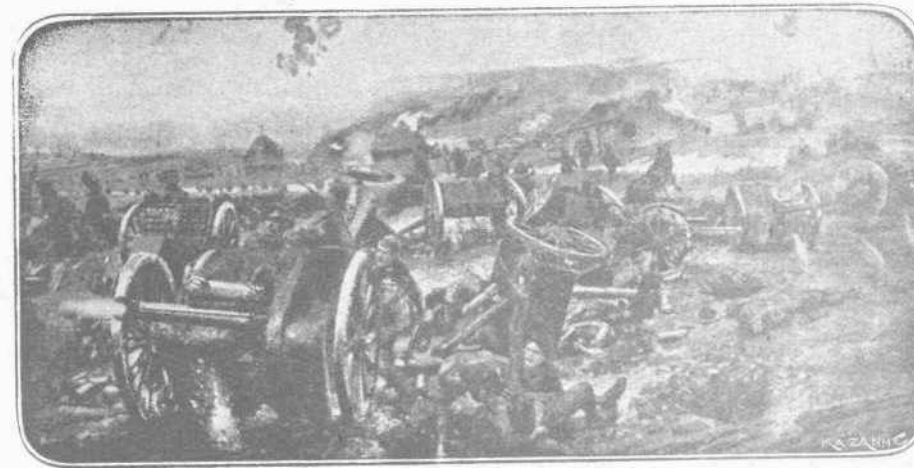
ΑΙ ΕΠΙΧΕΙΡΗΣΕΙΣ ΤΗΣ ΒΑΛΚΑΝΙΚΗΣ.—'Εκεί εις τήν Θεσσαλονίκην οι σύμμαχοι δέν παύουν. Μ' όλον τών καταληκτικόν αριθμόν άεροπλάνων, που συνεκέντρωσαν εις τήν Βαλκανικήν, εξακολουθούν να μεταφέρουν και άλλα, άπεριβάζοντες αυτά από τήν πρόχειρον αποβάθραν που έστησαν εις τό μικρό Καράμπουρον.



ΕΙΣ ΤΟ ΥΠΡ.—'Απόσπασμα του Ιππικού τών Γερμανών, έπελάσαν άτόρμητον κατ' έξερευνημένης άπαντός πυρ και σιδηρον 'Αγγλικής πυροβολαρχίας, συνέλαβεν αυτήν αιχμάλωτον.

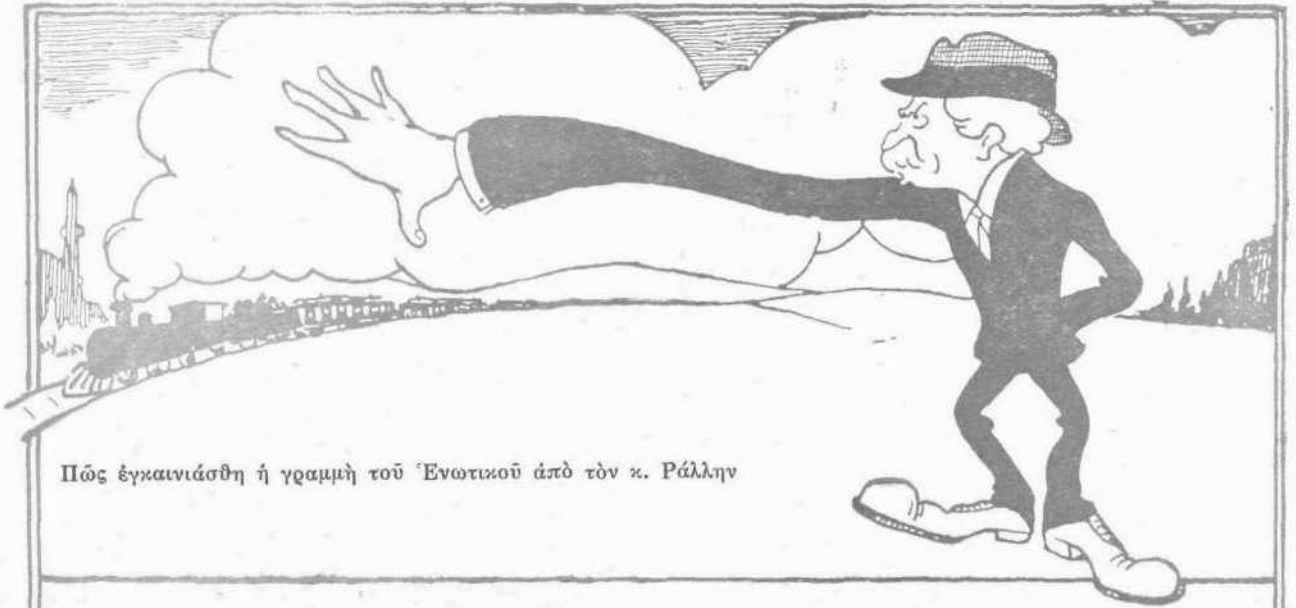


ΑΙ ΜΑΧΑΙ ΕΙΣ ΤΟ ΙΤΑΛΙΚΟΝ.— Ου' Αυστριακοί, επαναλαβόντες από δεκαπενθήμερον τας έναντιον τών 'Ιταλών έπιθέσεις, μεταχειρίζονται πάν μέσον και πάσαν πανουργίαν, ένάτιοντες πυρός μετ' ένδοξοις τάφους, να προσλάβουν.

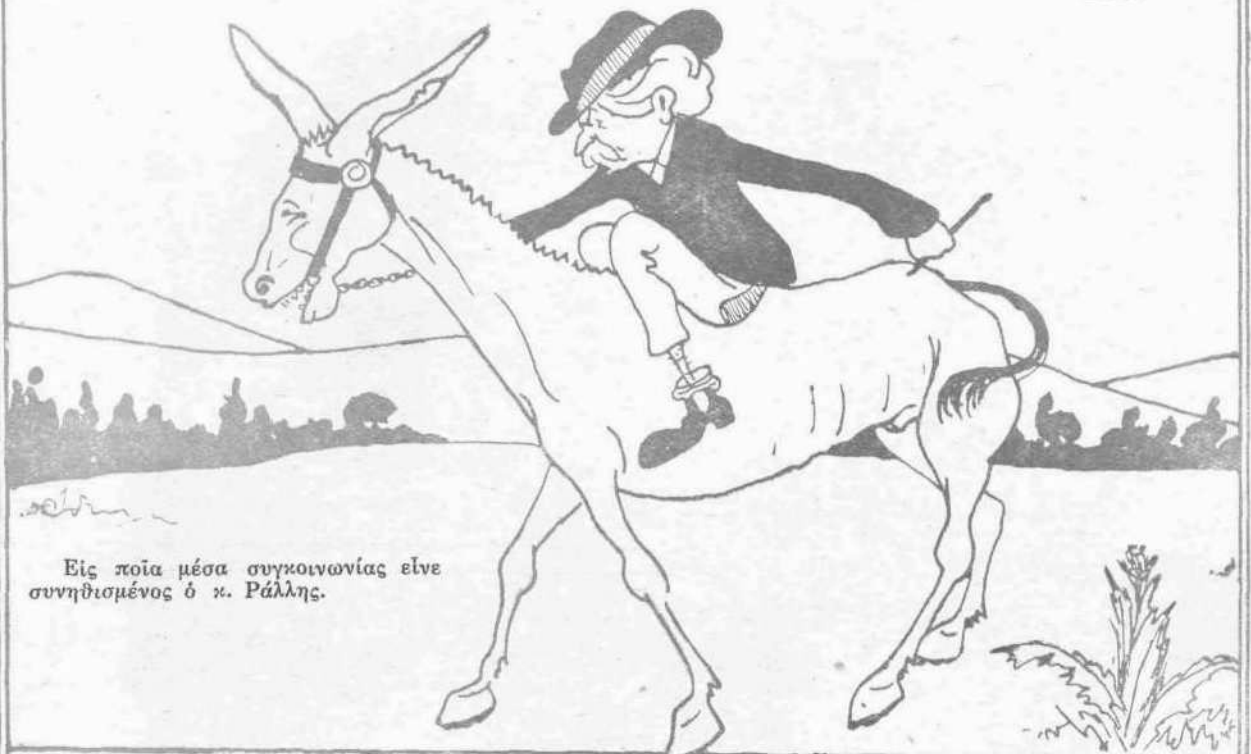


ΕΙΣ ΤΟ ΒΕΡΝΤΕΝ.—Εις τό Βερντέν εξακολουθούν φοβερά μονομαχιαί πυροβολικού. 'Εντός μίης ώρας μεταβάλλονται εις σάτιην πυροβολαρχιαί κλόκληροι, άντιπροσωπεύονται άξίαν πολλών έκατομμυρίων.

ΓΕΛΟΙΟΓΡΑΦΙΚΗ ΣΕΛΙΣ



Πώς έγκαινιάσθη ή γραμμή του Ένωτικου από τον κ. Ράλλη



Είς ποία μέσα συγκοινωνίας είνε συνηθισμένος ό κ. Ράλλης.



Ποίους προσεκάλεσεν ό κ. Ράλλης είς τά έγκαίνια τής γραμμής του Ένωτικου.