



















































Βιβλιοθήκη















Εγνη Παυσιδα →



Νέο Cita di Bari 1939

Φωτογράφησε η μητέρα μου (1)

Εγνη Παυσιδα →



Κεφουλα 1929 ↑

Κορσικία
Χερσόνησος

Ορφανή
Χερσόνησος



1930

Κορσικία
Χερσόνησος

Αρδία
Χερσόνησος



1929



↑
Κορσικία
Χερσόνησος

Εγνη Παυσιδα

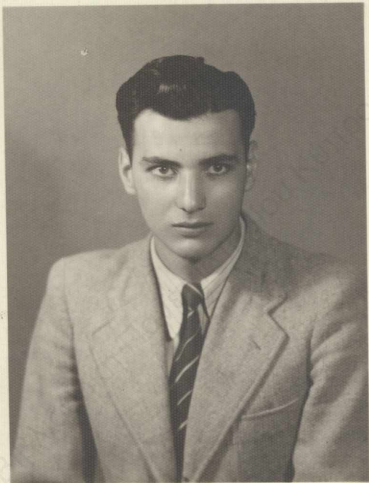
BIBLIOTECA



XMY
937















70

























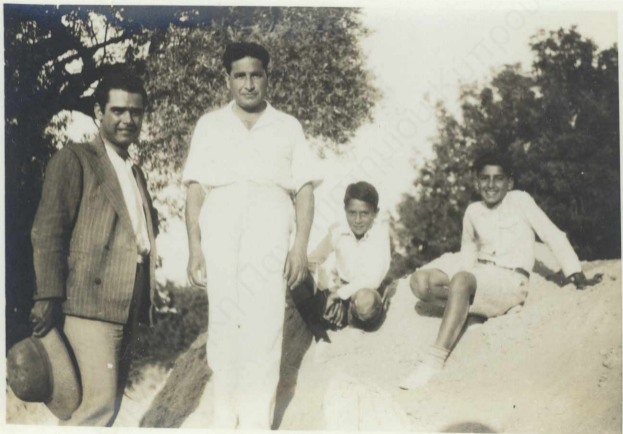






† πόντος Εβραίων Αγγών
Γεωργίου - Χριστού - Μιχά - Ηλίας Κεβελίαν
13/ 8/1935 υπλ;









1932

Μίωσ Κρανδινάκης - Μαρία - Έιββη
Χρυσή
Μαργαρίτα Γλάουα Χρυσή
Φαίδρος (2ος υιός Ν. Γλα)

Maple + Arden - Xpocms - N. W. K. K. d

N. X. K. K. d
X. K. K. d

← 11 cm →



ΜΑΡΤΙΟΥ
ΠΡΟΤΑΚΤΗΡΙΑ
1930
ΧΙΩΝΙΣΤΩΝ
ΧΡΙΟΝΑΣ





































Φωτο γράφιες 1931
Αθήνα.

Για τον Φίλοτα Τζαϊδου
 ονομαστής κελμιν
 ένα Πηφδ.

1) Αφαιριστής Πλωδονομοσ υπο Πάλο
 Απο αριστερά

1) Αδελφός Πλωδονομοσ

2. Φίλοτα Τζαϊδου

3. Έρη Παυρίση

4. Τίτος Παυρίδου

5. Κορδελιά Χαρδελιάκου



Φωτ.
1.

1. Κωσταν Μοτλου

2. Γεωργίου

4. Κωσταν Προυβου

5. Κορδελιά Χαρδελιάκου

7. ~~Γεωργίου~~



Φωτ.
2.

Απο αριστερά

1)

2.

3.



Αθήνα 31



ΠΙΟΤΗΤΙΑ



















818/1061



Micos
Poliduros

































Χριστός - Αρσένος

























W. A. G. & Co. Boston

1914



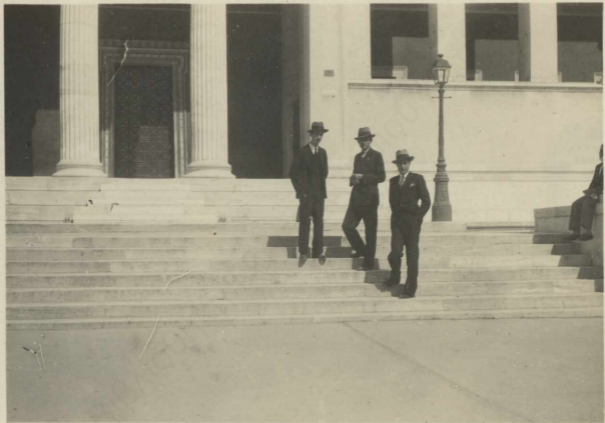








































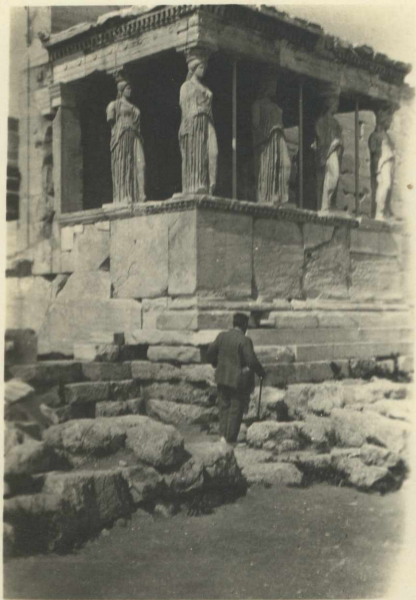
















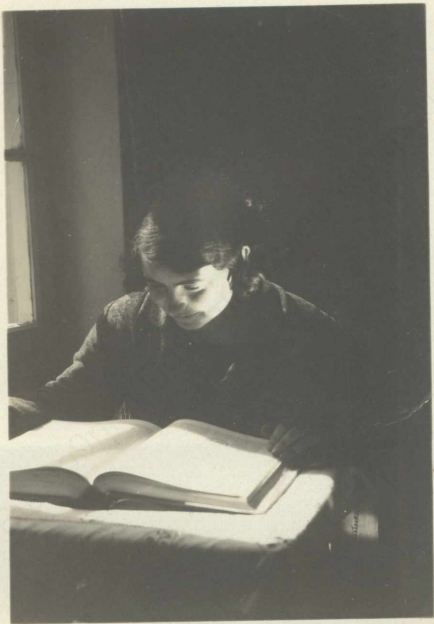


















































































































































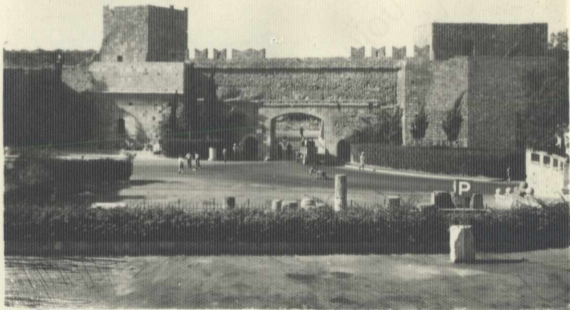












1 Ap. 3





































ΡΑΔΙΟΦΩΤΟ  ΠΑΝΕΠΙΣΤΗΜΙΟΥ 49



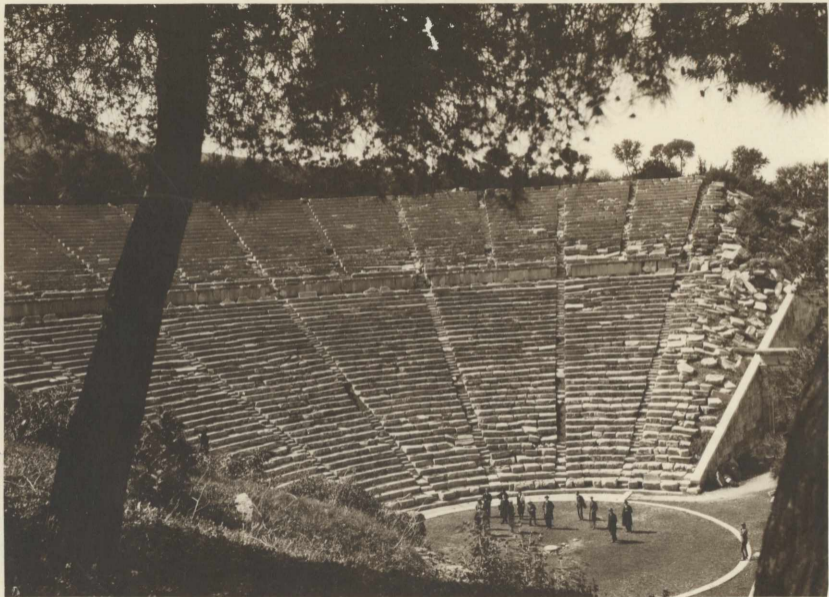
ΡΑΔΙΟ ΦΩΤΟ ΠΑΝΕΠΙΣΤΗΜΙΟΥ 49























ΛΙΘΟΥΣΑ ΠΟΤΕΙΔΩΝΟΣ

