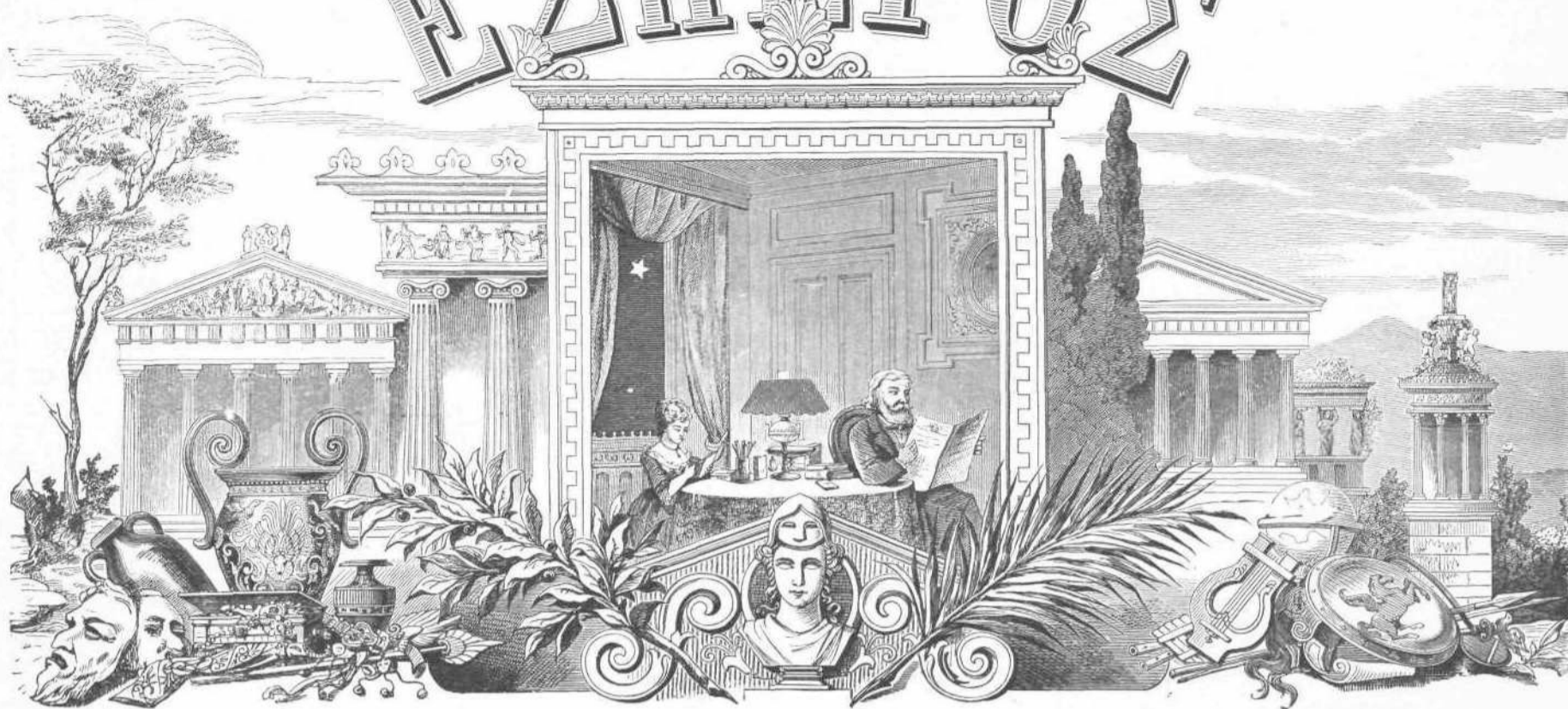


# ΕΣΠΕΡΟΣ



ΕΤΟΣ Δ΄.

Ἐκδίδεται  
τῇ 1/13 καὶ 15/27  
ἐκάστου μηνός.

Ἐν ΛΕΙΨΙΑ: τῇ 15/27 Μαρτίου 1885

Τιμὴ ἑτησία  
προπληρωμένη  
εἰς χρυσόν.

Φράγκ. 40.  
Μάρκ. 32.  
Ρούβλ. 16.

ΑΡ. 94.

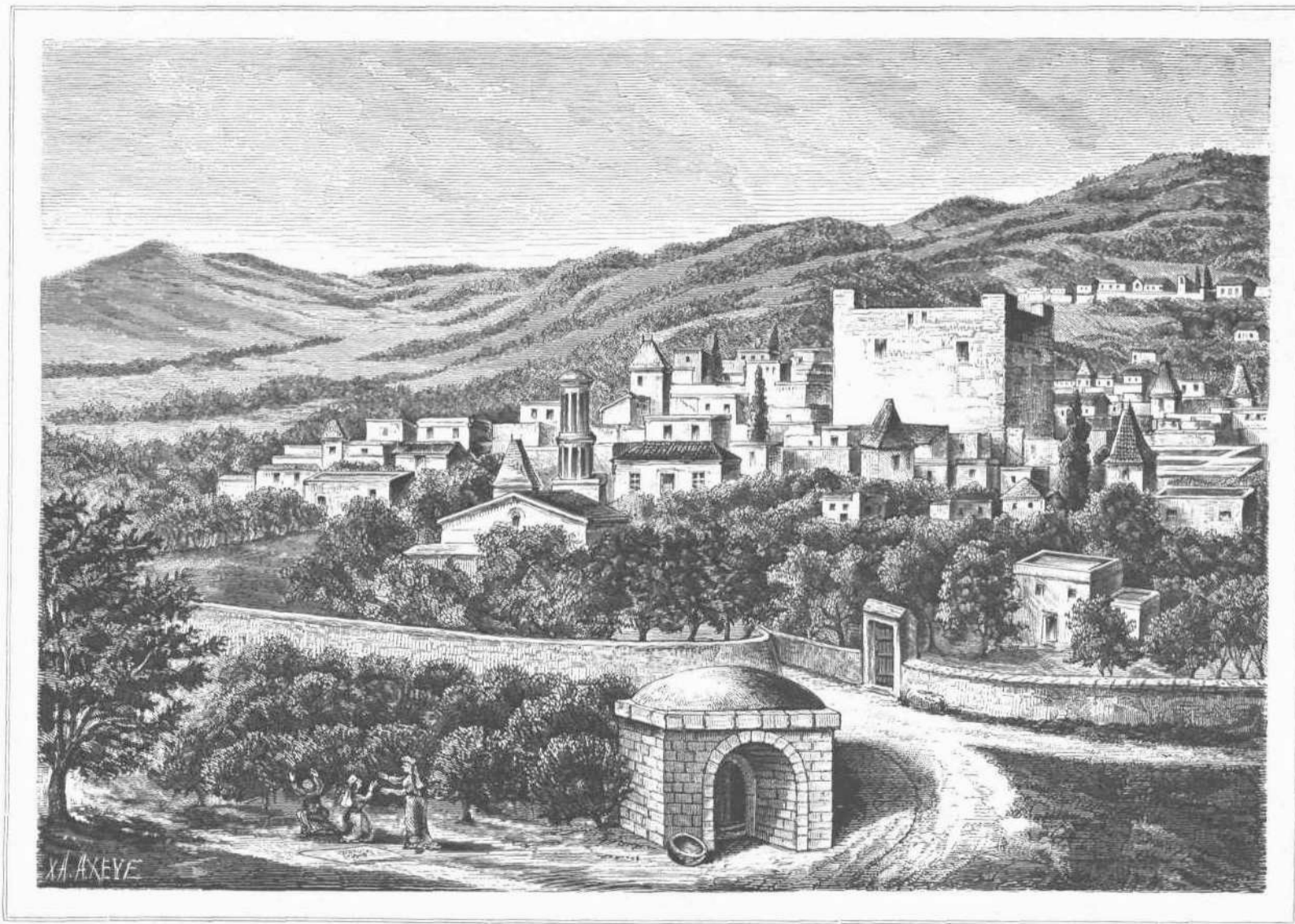
## ΠΕΡΙΕΧΟΜΕΝΑ.

Ἡ νῆσος Χίος (συνέχεια). — Τὸ ἐν Βουκοβίην ἀρχαῖον Ἑλληνικὸν Ἐπίγραμμα.  
— Τὸ Ἀρσάκειον Παρθεναγωγεῖον ἐν Ἀθήναις. — Ἡ Ἀκρόπολις τῆς Περγάμου  
ἐν τῇ τελειότητι αὐτῆς. — Διήγησις προμήτορος. Διήγημα (τέλος). — Περὶ τοῦ

κόσμου τῶν ἐξαιρετικῶν ζώων. — Περὶ Καμπανίτου. — Ἡ Μυγαλῆ. — Διάφορα. —  
Αἰνίγματα καὶ λύσεις.

## ΕΙΚΟΝΕΣ.

Ἡ νῆσος Χίος (Ἡ Τουρλωτή). — Τὸ Ἀρσάκειον Παρθεναγωγεῖον ἐν Ἀθήναις.  
— Ἡ Ἀκρόπολις τῆς Περγάμου. — Περὶ Καμπανίτου. — Ἡ Μυγαλῆ.

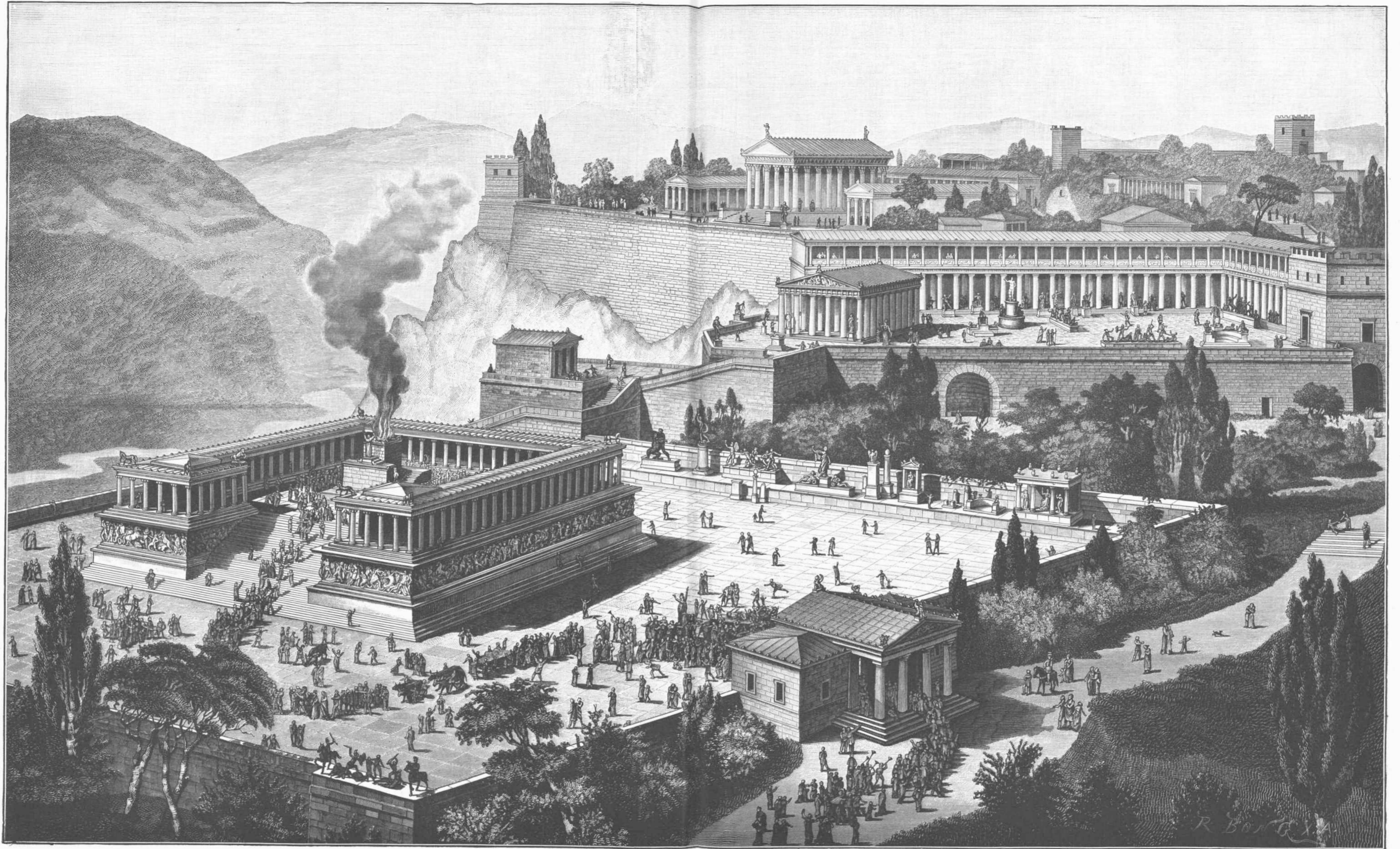


ΝΗΣΟΣ ΧΙΟΣ (Ἐκ τῆς Τουρλωτῆς).









ΠΕΔΙΑΣ ΤΟΥ ΣΕΛΙΝΟΥΝΤΟΣ.

Ο ΜΕΓΑΣ ΒΩΜΟΣ ΤΟΥ ΔΙΟΣ.

ΝΑΟΣ ΤΗΣ ΑΘΗΝΑΣ. ΝΑΟΣ ΤΟΥ ΑΥΓΟΥΣΤΟΥ.

Η ΣΤΟΑ ΤΟΥ ΑΤΤΑΛΟΥ.

ΤΕΙΧΟΣ ΚΑΙ ΠΥΡΓΟΙ.

Η ΑΚΡΟΠΟΛΙΣ ΤΗΣ ΠΕΡΓΑΜΟΥ  
ΕΝ ΤΗ ΤΕΛΕΙΟΤΗΤΙ ΑΥΤΗΣ.











Fabrik eiserner Gewächshäuser, Eisenbaufabrik und Eisengiesserei.

Specialitäten

**Gewächshäuser** vom kleinsten Culturhaus bis zum grössten Wintergarten, Veranden, Balcons, Dachconstructions, Fenster, schmiedeeiserne Thore und Gitter.

**Dampf- und Wasserheizungen** in Kupfer und Eisen nach bewährtesten eigenen Systemen unter jeder Garantie für Dauerhaftigkeit und Heizkraft.

Zahlreichste Referenzen. Kostenanschläge und Zeichnungen stets gern zu Diensten.

# Die Collection Spemann

## Johannes Scherr's Germania 4. Auflage

Zwei Jahrtausende deutschen Lebens kulturgeschichtlich geschildert. 372 Groß-Folio-Seiten Text; 64 ganzseitige und ca. 250 Textillustr. erster Künstler. Das erste Werk der Art. Dieses nationalen Haus- u. Familienbuchs erschien jedoch. Einmal in allen Buchhandlgn.; Prospekt gratis u. franco, auch von W. Spemann in Stuttgart.

### BADEN-BADEN.

Längst bekannte alkalische Kochsalzthermen von 44-69° C. Chlorlithiumquelle von hervorragendem Gehalte. Neue Grossherzogliche Badeanstalt „Friedrichsbad“. Musteranstalt einzig in ihrer Art in Vollkommenheit und Eleganz. Mineralische und medicinische Bäder jeder Art. — Privat-Heilanstalten mit Thermalbädern, Trinkhalle für Mineralwasser aller bedeutenden Heilquellen, Molkenanstalt, Milchkur. Conversationshaus mit prachtvollen Concert-, Ball-, Lesé-, Restaurations- u. Gesellschafts-Sälen während des ganzen Jahres geöffnet. — Ausgezeichnetes Cur-Orchester. — Zahlreiche Kunstgenüsse jeder Art. — Jagd u. Fischerei. — Taubenschüssen. — Grosse Pferderennen. — Reizende Spaziergänge u. Ausflüge. — Vorzügliches Klima. — Herrliche Lage. — Mittlere Jahrestemperatur: + 7,4° R.

## W. DRUGULIN, LEIPSIC

### IMPRIMERIE ORIENTALE FONDERIE DE CARACTÈRES

PREMIERS PRIX: PARIS 1867. PHILADELPHIE 1876. LEIPSIC 1879.

recommande sa fonderie de caractères existant depuis 1829 pour la fonte de caractères de toutes langues, de même que son imprimerie typographique et artistique parfaitement montée pour l'impression prompte et soignée d'ouvrages de toute espèce au plus bas prix possible. Les frais relativement faibles de la composition, surtout pour les langues orientales, permettent l'impression en Allemagne d'ouvrages en langues étrangères, d'autant plus que les frais de transport etc. ne sont que menus. Outre l'impression

#### D'OUVRAGES ORIENTAUX

— la correction soignée de ces ouvrages se fait par des lettrés attachés à la maison — une autre spécialité de l'établissement est l'impression d'ouvrages en style renaissance, avec initiales, vignettes, culs-de-lampe etc., sur papier de cuve hollandais.

Voici un tableau des langues principales dont se chargent la fonderie de caractères et l'imprimerie:

- |  |  |   |  |  |  |
|--|--|---|--|--|--|
| 1. Amharique<br>2. Anglais<br>3. Anglo-saxon<br>4. Arabe<br>5. Araméen<br>6. Arménien<br>7. Aymara<br>8. Bengal<br>9. Birman<br>10. Bohémien<br>11. Brésilien<br>12. Bulgare | 13. Copte<br>14. Car. cunéiformes assyr.<br>15. Car. cunéiformes babyl.<br>16. Car. cunéiformes médés<br>17. Car. cunéiformes pers.<br>18. Cypriote<br>19. Cynllique<br>20. Danois<br>21. Démotique<br>22. Estrangelo<br>23. Espagnol<br>24. Ethiopien | 25. Étrurien<br>26. Finnois<br>27. Français<br>28. Géorgien<br>29. Glagolitique<br>30. Gothique (anc.)<br>31. Grec (anc. et mod.)<br>32. Guarani<br>33. Hébreu<br>34. Hébreu (anc.)<br>35. Hébreu-allemand<br>36. Hébreu écriture | 37. Hiératique<br>38. Hiéroglyphes<br>39. Hindoustani<br>40. Hongrois<br>41. Illyrique<br>42. Italien<br>43. Koufique<br>44. Letton<br>45. Lithuanien<br>46. Malaisien<br>47. Mandchou<br>48. Mexicain | 49. Nestorien<br>50. Norvégien<br>51. Onciale grecque<br>52. Palmyrien<br>53. Pehlvi<br>54. Persan<br>55. Phénicien<br>56. Polonais<br>57. Portugais<br>58. Rabbinique<br>59. Runique<br>60. Russe | 61. Samaritain<br>62. Sanscrit<br>63. Suédois<br>64. Servien<br>65. Sindhi<br>66. Syriaque<br>67. Tartare<br>68. Tibétain<br>69. Turc<br>70. Valaque<br>71. Wendique<br>72. Zend |
|--|--|---|--|--|--|

Le fonds de types de l'établissement, qui comprend actuellement 185 caractères orientaux, 205 caractères allemands et 394 caractères romains, total 784 caractères différents, est toujours augmenté par des acquisitions et en partie par la production originale de caractères étrangers. Les caractères allemands et romains comprennent toujours les caractères particuliers des langues scandinaves et romanes. Des échantillons de caractères et d'imprimés de même que plans et évaluations sont toujours expédiés gratis et franco sur demande.

**Selbstthätige Zimmerfontaine**  
mit Blumentisch und Aquarium  
**Neu! Originell!**

Vorzüglichste Leistung Eleganteste Ausführung.

Die Triebwerke gebe ich auch zu schon vorhandenen Aquarien wie zu Springbrunnen für Landhäuser Besitzer von Villen etc. allein ab Illustrierte Prospect gratis und franko.

**LOUIS HEINRICH ZWICKAU'S.**

## ΑΓΝΗΣ ΣΜΙΘ ΒΛΕΜΜΑΤΑ ΕΠΙ ΤΟΥ

ΕΛΛΗΝΙΚΟΥ ΒΙΟΥ ΚΑΙ ΤΗΣ ΕΛΛΗΝΙΚΗΣ ΤΟΠΙΟΓΡΑΦΙΑΣ.

ΠΕΡΙΕΧΟΜΕΝΑ ΤΩΝ ΚΕΦΑΛΑΙΩΝ.

Τριχομία ἐν τῷ Ἀτλαντικῷ Ὠκεανῷ — Πρῶται ἐντυπώσεις ἐν Ἀθήναις — Ἐν Ἀθήναις — Τὸ Σούνιον καὶ ὁ Ὑμηττός — Ὁ Μαραθῶν καὶ ἡ Αἴγινα — Ὁ ἱσθμὸς τῆς Κορίνθου καὶ ἡ Ἀκροκόρινθος — Αἱ Μοκῆναι καὶ ἡ Ἀργολικὴ πεδιάς — Ἐν Σπάρτῃ — Παρὰ τὸν Ταύγετον — Ἐπὶ τῆς Ἰθάκης — Τὸ Πάσχα ἐν μονῇ — Ἀπὸ τῆς μονῆς εἰς Κρέκι — Ἐν Ὀλυμπίᾳ — Ἀπ' Ὀλυμπίας εἰς Μέγα Σπήλαιον — Ἐκδρομὴ εἰς τὴν Στόγα — Ἑλληνικὴ φιλοξενία — Δυσχέρειαι — Θύελλα ἐπὶ τοῦ Παρνασσοῦ — Ἀπὸ τοῦ Παρνασσοῦ εἰς Κέρκυραν — Ἡ γλῶσσα καὶ ὁ χαρακτήρ τῶν νεωτέρων Ἑλλήνων — Τρόπος τοῦ περιοδεῦν ἐν Συρίᾳ καὶ ἐν Ἑλλάδι.

Μετάφρασις Ἰ. ΠΕΡΒΑΝΟΓΛΟΥ.

Τὸ παρὸν βιβλίον, ἐκ 16 τυπογραφικῶν φύλλων εἰς σχῆμα μεγάλου 8<sup>ου</sup> συγκείμενον, καὶ περιέχον πολλὰς καλλιτεχνικὰς εἰκόνας καὶ χάρτην τῆς Ἑλλάδος, ἐν Ἀγγλίᾳ ἐπὶ τούτῳ κατασκευασθέντα, ἐξεδόθη κομφῶς καὶ πολυτελῶς δεδεμένον.

Τιμὴ Φράγκων 7.

ΕΝ ΛΕΙΨΙΑΙ ΤΥΠΟΙΣ Γ. ΔΡΟΥΓΟΥΛΙΝΟΥ.

## M. MINGHETTI.

Τὰ πολιτικὰ κόμματα καὶ ἡ τούτων ἐπέμβασις εἰς τὰ τῆς δικαιοσύνης καὶ τῆς διοικήσεως.

Μετάφρασις ἐκ τοῦ Ἰταλικοῦ καὶ εἰσαγωγὴ

Γ. Μικονίου  
διδάκτορος τῆς Νομικῆς.

ΕΝ ΛΕΙΨΙΑΙ  
W. DRUGULIN  
1885.

Ἐδρῆται παρὰ τῷ τυπογραφείῳ  
W. DRUGULIN  
ἐν Λειψίᾳ, καὶ τιμᾶται φράγκων 5.

## ΑΓΓΕΛΙΑ.

Ἐπιχειροῦντες προσεχῶς νὰ ἀγάγωμεν εἰς φῶς τὸ πρῶτον τῆς Γερμανικῆς γλώσσης Συνακτικὸν ἐν τῇ Ἑλληνικῇ, οὗ ἡ παντελής ὡς μὴ ὄφελον ἄλλειψις πασιγνωστος ἤδη τυγχάνει οὕσα, ἐξαιτούμεθα πρὸς τοῦτο τὴν ὑλικὴν παντὸς φιλομούσου ὁμογενοῦς συνδρομὴν.

Τὸ ἔργον τοῦτο, ὡς οἶόν τε εὐμεθῶς ἐπεξεργασμένον μετὰ θεμάτων Γερμανικῶν τε καὶ Ἑλληνικῶν, μικρῶν διαλόγων καὶ διαφόρων ἀναγνωσμάτων Γερμανικῶν, ἐν τέλει δὲ καὶ λεξιλογίου Ἑλληνο-Γερμανικοῦ, ἐκδίδεται εἰς ὄγδοον· εἰς 13 δὲ τυπογραφικὰ φύλλα ἀνερχόμενον, τιμᾶται μαρκῶν 3.

Ἐν Λειψίᾳ κατὰ Φεβρουάριον 1885.

Δ. Η. ΟΙΚΟΝΟΜΙΔΗΣ.

Συντάκτης· Δρ. Ἰ. ΠΕΡΒΑΝΟΓΛΟΣ ἐν ΛΕΙΨΙΑΙ. ELSTER-STR. 19.

Χαρτοπωλεῖον· Β. ΣΙΓΙΣΜΟΥΝΔΟΥ ἐν Βερολίῳ, Φραγκοφόρτη καὶ Λειψίᾳ. — Τύποις· Γ. ΔΡΟΥΓΟΥΛΙΝΟΥ ἐν Λειψίᾳ.