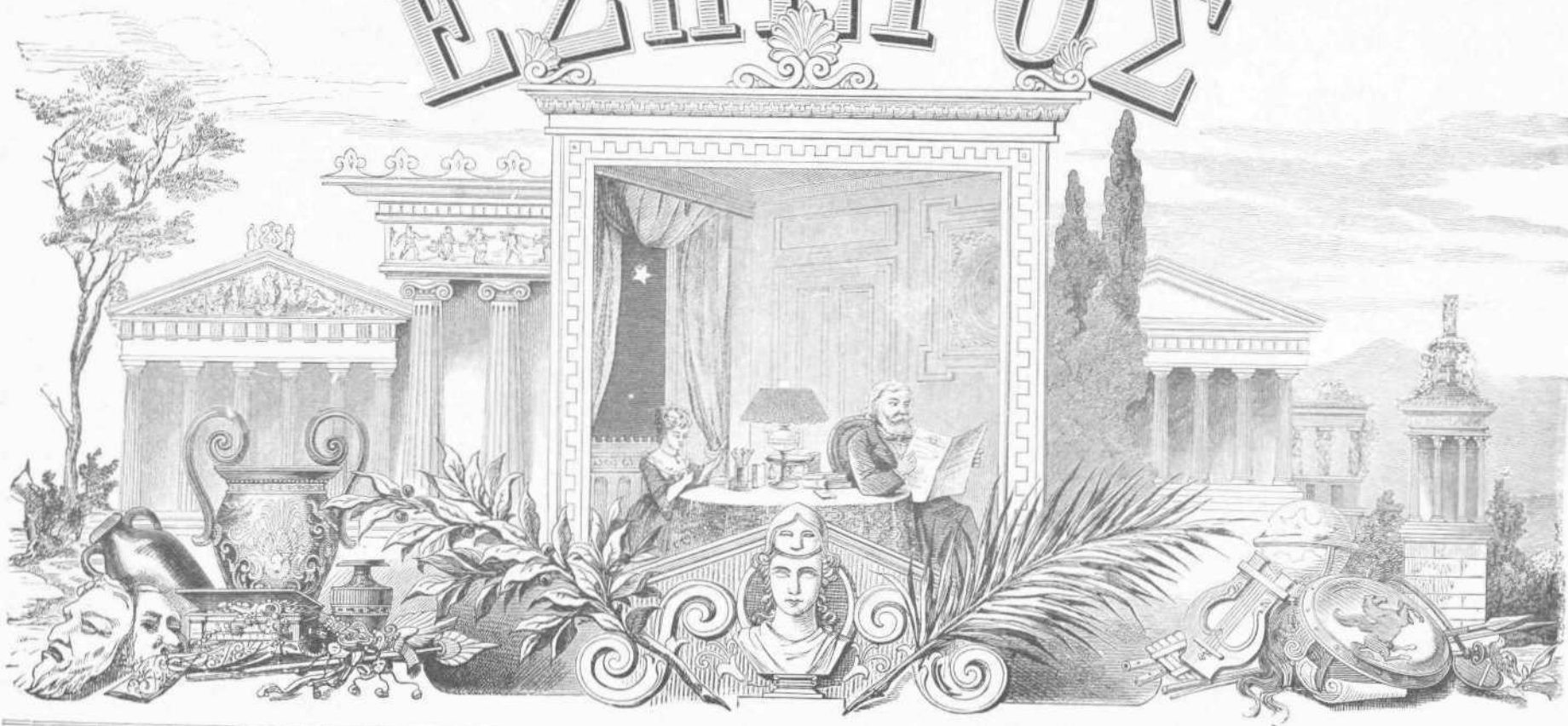


# ΕΣΠΕΡΟΣ



ΕΤΟΣ Ε΄.

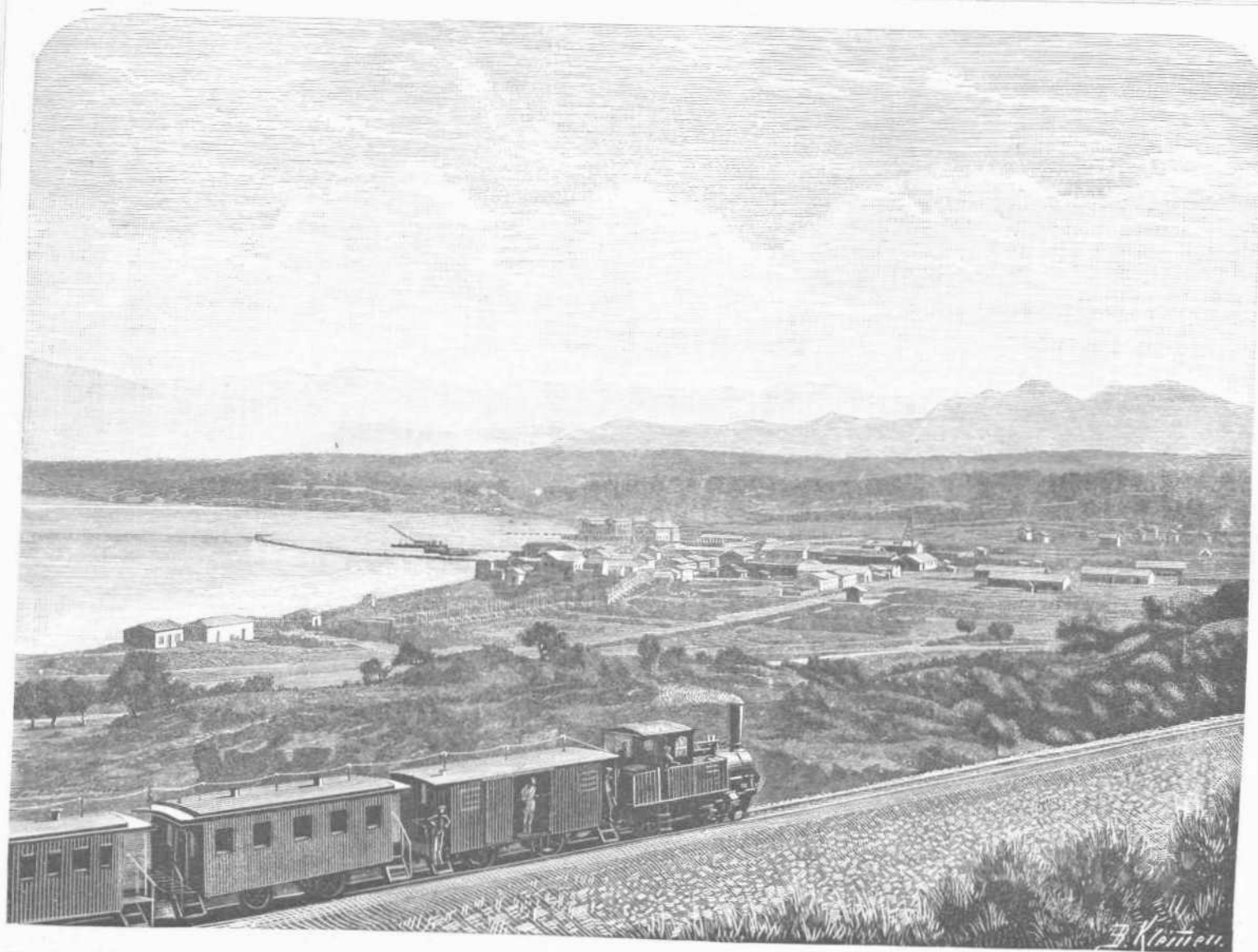
Ἐκδίδεται  
τῆ 1/13 καὶ 15/27  
ἐκάστου μηνός.

Ἐν ΛΕΙΨΙΑ τῆ 15 27 Ἀπριλίου 1886

Τιμὴ ἑτησία  
προπληρωμένη  
εἰς χρυσόν.

Φράγκ. 40.  
Μάρκ. 32.  
Ρούβλ. 16.

ΑΡ. 120.



Η ΝΕΑ ΠΟΛΙΣ ΙΣΘΜΙΑ.









ΚΙΡΚΑΣΙΑ ΓΥΝΗ.



Ο ΑΕΤΟΣ.











Ἐπειδὴ ὁ "Ἐσπερος", ἐπιτυχῶς διανύσας πέντε ἔτη ἀπὸ τῆς ἰδρύσεως αὐτοῦ, εἰσέρχεται ἤδη εἰς τὸ ἕκτον αὐτοῦ ἔτος, ἡ Διεύθυνσις αὐτοῦ ἀπεφάσισεν ὅπως συστήσῃ ἐφέτος *Λαχεῖον* πρὸς ὄφελος τῶν κκ. συνδρομητῶν τοῦ Ἐσπερου, ὅστινες τοσοῦτον εὐμενῶς ὑπεδέχθησαν αὐτὸν καθ' ὅλον τὸ πενταετὲς τοῦτο διάστημα.

Ὁ ἀριθμὸς τῶν γραμματίων τοῦ Λαχείου, τὰ ὁποῖα θέλουσι διανεμηθῆ  *δωρεῶν* τοῖς κκ. συνδρομηταῖς ἀνά ἕν ἐκάστω, δὲν δύναται νὰ ὀρισθῇ ἀπὸ τοῦδε ἀκριβῶς, διότι θέλουσι συμπεριληφθῆ εἰς τοῦτον καὶ οἱ νέοι συνδρομηταὶ τοῦ ἕκτου ἔτους· οἱ κληρωθῆσόμενοι ὁμῶς ἀριθμοὶ ἔσονται *δέκα* ἕν ὄλῳ, καὶ θέλουσι κερδίσει·

- 1) Πολυτελὲς Λεύκωμα σχήματος μεγάλου φύλλου, χρυσοδεδεμένον περιέχον 12 μεγάλας εἰκόνας γυναικείων καλλονῶν, μετὰ σπανίας τέχνης ἐπεξεργασμένης ἐν φωτοτυπία.
- 2) Ἔτερον Λεύκωμα ἐπίσης χρυσοδεδεμένον, περιέχον ἐν χαλκογραφίᾳ 24 θέας τῶν γραφικωτέρων μερῶν τῆς Εὐρώπης ἐπίσης ἀρίστης κατασκευῆς.
- 3) Ὅλην τὴν σειρὰν τοῦ "Ἐσπερου", ἦτοι τοὺς τόμους Α'. Β'. Γ'. Δ'. καὶ Ε'. χρυσοδεδεμένους διὰ τοῦ γνωστοῦ περικαλύμματος αὐτῶν.
- 4) Θήκην χρυσοδέτον, περιέχουσαν ἕξ εἰκόνας ἀνθοδεσμῶν ἕξ ἀνθέων φυσικοῦ μεγέθους, διὰ ζωηροτάτων χρωμάτων κεχρωματισμένων, καὶ τοῦτο τόσον πιστῶς, ὥστε δύναται αὐταὶ νὰ χρησιμεύσωσι καὶ ὡς ὑποδείγματα ζωγραφικῆς.
- 5) 6) 7) Ἀνά ἕνα τόμον τοῦ Ἐσπερου ἐπίσης χρυσοδεδεμένον. Τὸ ἔτος αὐτοῦ κατ' ἐκλογὴν τοῦ κερδίζοντος.
- 8) Λεύκωμα Βοτανικῆς, πολυτελὲς καὶ κομψότατον, διὰ συλλογὴν ξηρῶν ἀνθέων χρήσιμον. Ἐκαστος πίναξ αὐτοῦ περιέχει τὰ ἰχνογραφήματα ἕξ ἢ ἑπτὰ ἀνθέων φυσικοῦ μεγέθους, μετὰ τῶν ὀνομάτων αὐτῶν λατινιστῶν καὶ γερμανιστῶν. Μέθοδος διδακτικωτάτη διὰ τοὺς καταγινομένους εἰς συλλογὰς ἀνθέων.
- 9) Περιήγησιν τῆς Ἑλλάδος, βιβλίον κομψῶς δεδεμένον καὶ μετὰ εἰκόνων. Καὶ
- 10) Ὅλην τὴν σειρὰν τῶν περικαλυμμάτων τοῦ "Ἐσπερου" ἀπὸ τοῦ Α'.—Ε'. τόμου.

Τὸ Λαχεῖον τοῦτο, τοῦ ὁποίου ἡ κλήρωσις θέλει γίνεαι ἐνώπιον ἐπιτροπῆς ἐν Λειψίᾳ τῇ 1/13 Αὐγούστου 1886, συμμετέχουσιν αὐτοδικαίως οἱ μέχρι 15/27 Ἰουλίου 1886 καταβαλόντες τὴν ἐτησίαν αὐτῶν συνδρομὴν, τὰ δὲ γραμμάτια τοῦ Λαχείου, κατὰ τὸ κάτωθι σχέδιον, θέλουσιν ἀποσταλῆ αὐτοῖς ἀσφαλῶς πρὸ τῆς ἐκκυβεύσεως.

Διὸ παράκαλοῦνται οἱ κατὰ τόπους κκ. ἀνταποκριταὶ τοῦ Ἐσπερου νὰ ἐμβάσωσιν *ἐμπροθέσμως* τὰς καταβληθείσας αὐτοῖς συνδρομὰς, ὅπως μὴ προκύψωσι βραδύτητες καὶ γεννηθῶσι παράπονα, καθότι ἡ Διεύθυνσις, ἂν δὲν λάβῃ ἐν Λειψίᾳ τὸ τίμημα τῶν συνδρομῶν, εἰς οὐδένα ἀνεξαιρέτως θέλει ἀποστείλει γραμμάτιον.

Ὁ ὅρος τῆς καταβολῆς τῆς συνδρομῆς ἐτέθη, διότι πλείστοι μὲν τῶν κκ. συνδρομητῶν, συμμορφούμενοι πρὸς τὸ πρόγραμμα τοῦ "Ἐσπερου", ἔχουσι τὴν εὐγενῆ προθυμίαν νὰ καταβάλλωσι τὴν συνδρομὴν τῶν ἅμα τῇ ἐνάρξει τοῦ ἔτους· ὑπάρχουσιν ὁμῶς καὶ συνδρομηταὶ τινες ὑπὲρ τὸ δέον βραδύνοντες, καὶ ἐπομένως δὲν εἶναι δίκαιον νὰ μετέχωσιν οὗτοι τῶν αὐτῶν ὠφελημάτων μετὰ τῶν ἄλλων, τῶν διευκολυνόντων τὴν ὑπηρεσίαν τῆς Διευθύνσεως.

## ΛΑΧΕΙΟΝ ΤΟΥ ΕΣΠΕΡΟΥ

ΕΚΚΥΒΕΥΘΗΣΟΜΕΝΟΥ ΤΗ 1/13 ΑΥΓΟΥΣΤΟΥ 1886 ΕΝΩΠΙΟΝ ΕΠΙΤΡΟΠΗΣ ΕΝ ΛΕΙΨΙΑΙ.

Οροι τοῦ Λαχείου·

Συμμετέχουσιν αὐτοῦ πάντες οἱ Κύριοι συνδρομηταὶ, οἱ μέχρι τῆς 15/27 Ἰουλίου τρέχ. ἔτους καταβαλόντες τὴν ἐτησίαν αὐτῶν συνδρομὴν.

Ἡ Διεύθυνσις τοῦ Ἐσπερου δὲν θεωρεῖ γενομένην τὴν καταβολὴν τῆς συνδρομῆς, εἰμὴ ἀφ' οὗ ἐμβασθῇ αὕτη ἐν Λειψίᾳ.

Τὰ γραμμάτια θέλουσιν ἀποσταλῆ ἅμα τῇ λήψει τοῦ τιμήματος τῆς ἐτησίας συνδρομῆς.

Οἱ δέκα κληρωθῆσόμενοι ἀριθμοὶ κερδίσουσι κατὰ τὴν ἑξῆς τάξιν·

- Ἄρ. α'. Τὴν σειρὰν τῶν τόμων Α'. Β'. Γ'. Δ'. Ε'. τοῦ Ἐσπερου χρυσοδέτων.
- β'. Λεύκωμα τῶν καλλονῶν ἐν φωτοτυπικαῖς εἰκόσιν.
- γ'. Λεύκωμα τῶν ὡραίων τοποθεσιῶν ἐν χαλκογραφίᾳ.
- δ'. ε'. στ'. Ἀνά ἕνα τόμον τοῦ Ἐσπερου κατ' ἐκλογὴν.
- ζ'. Θήκην μετὰ 6 εἰκόνων ἀνθέων ποικιλοχρῶν.
- η'. Λεύκωμα Βοτανικῆς.
- θ'. Περιήγησιν τῆς Ἑλλάδος.
- ι'. Τὰ περικαλύμματα τοῦ Ἐσπερου τῶν ἐτῶν Α'.—Ε'.

Ἄπαντα τὰ κέρδη θέλουσιν ἀποσταλῆ ἐλεύθερα ταχυδρομικῶν τελῶν, οἱ δὲ κερδίσαντες ἀριθμοὶ θέλουσι δημοσιευθῆ διὰ τοῦ Ἐσπερου.

Ἐν Λειψίᾳ 15/27 Ἀπριλίου 1886.

Η ΔΙΕΥΘΥΝΣΙΣ.