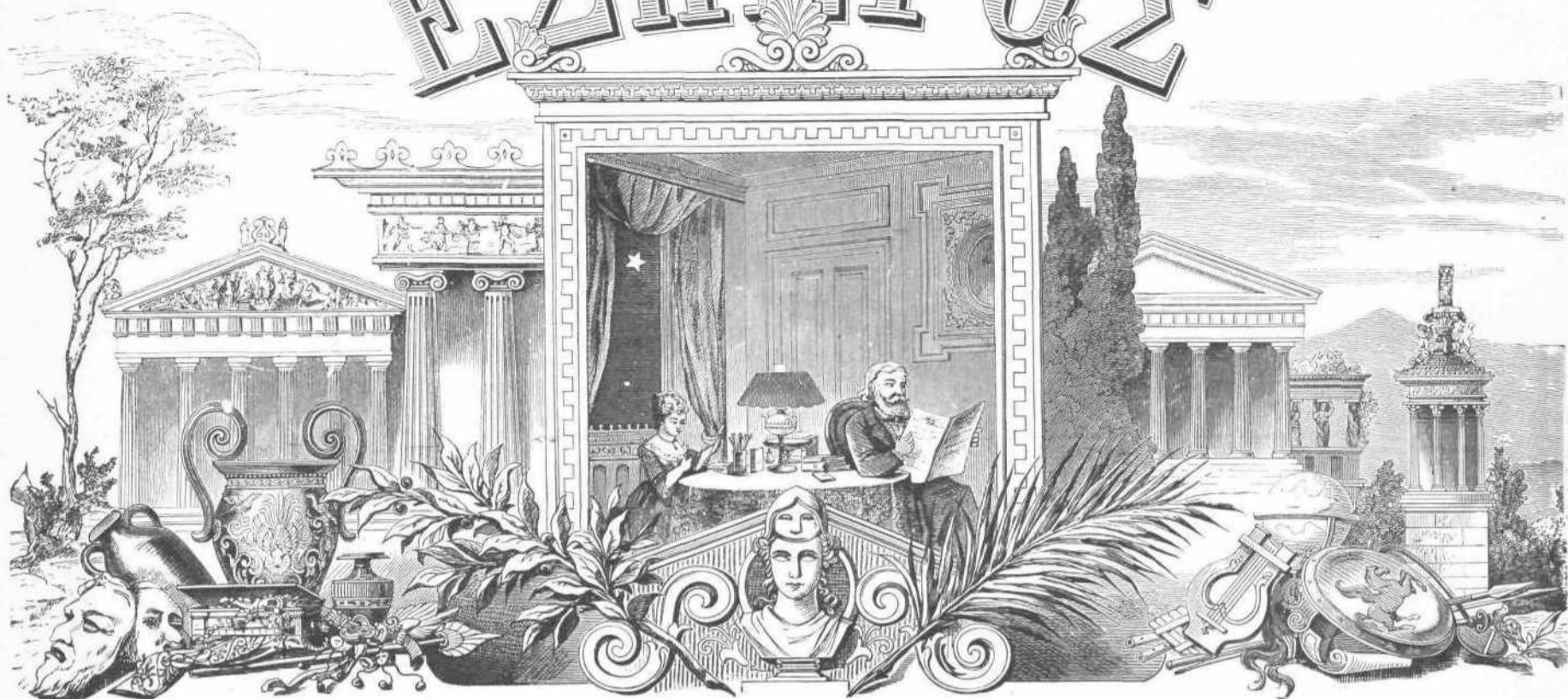


# ΕΣΠΕΡΟΣ



ΕΤΟΣ Στ'.

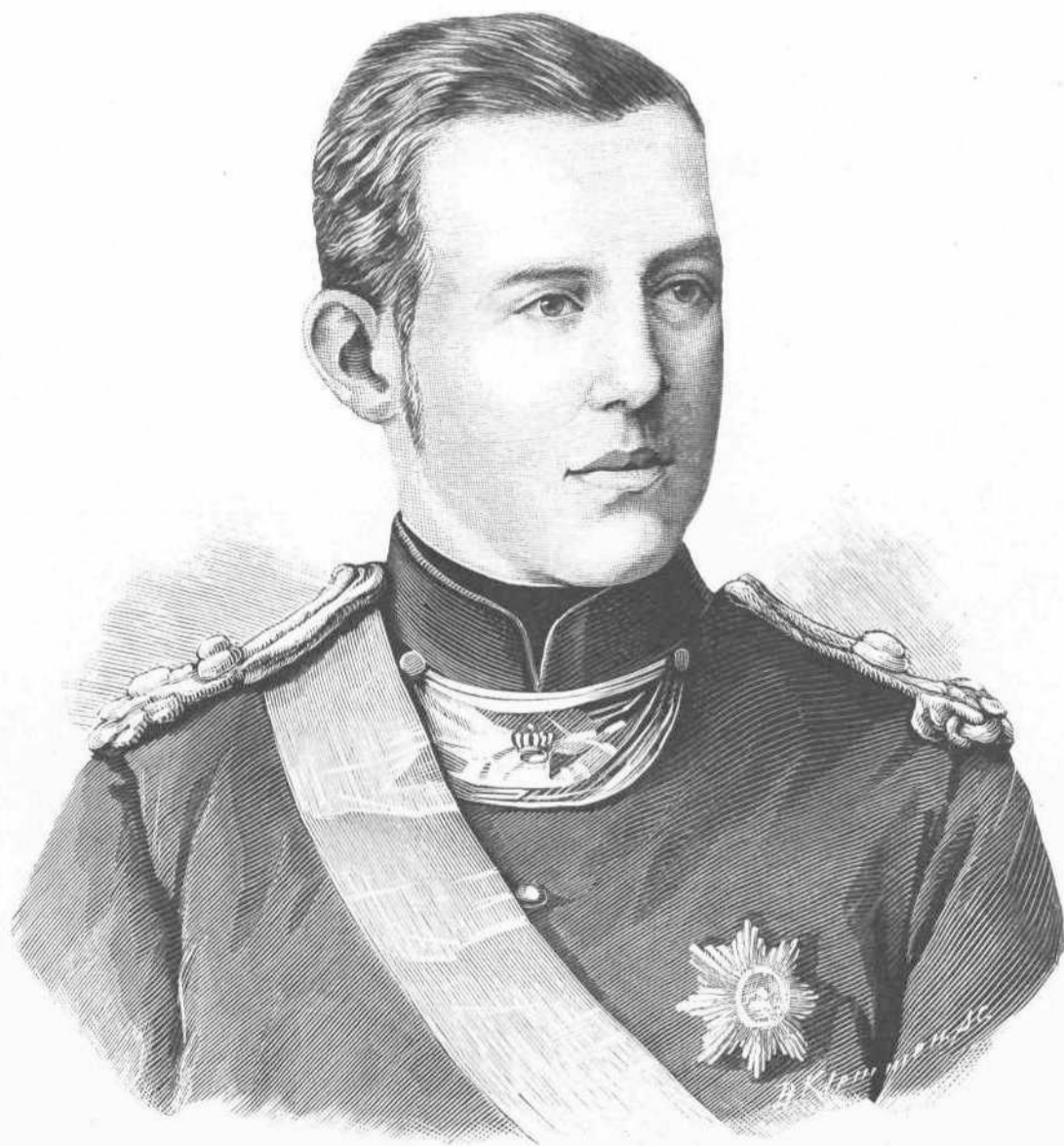
Ἐκδίδεται  
τῆ 1/13 καὶ 15/27  
ἐκάστου μηνός.

⇒ Ἐν ΛΕΙΨΙΑΙ τῆ 15 27 Δεκεμβρίου 1886 ⇐

Τιμὴ ἑτησία  
προπληρωμένη  
εἰς χροῖόν.

Φράγκ. 40.  
Μάρκ. 32.  
Ρόβλ. 16.

ΑΡ. 136.

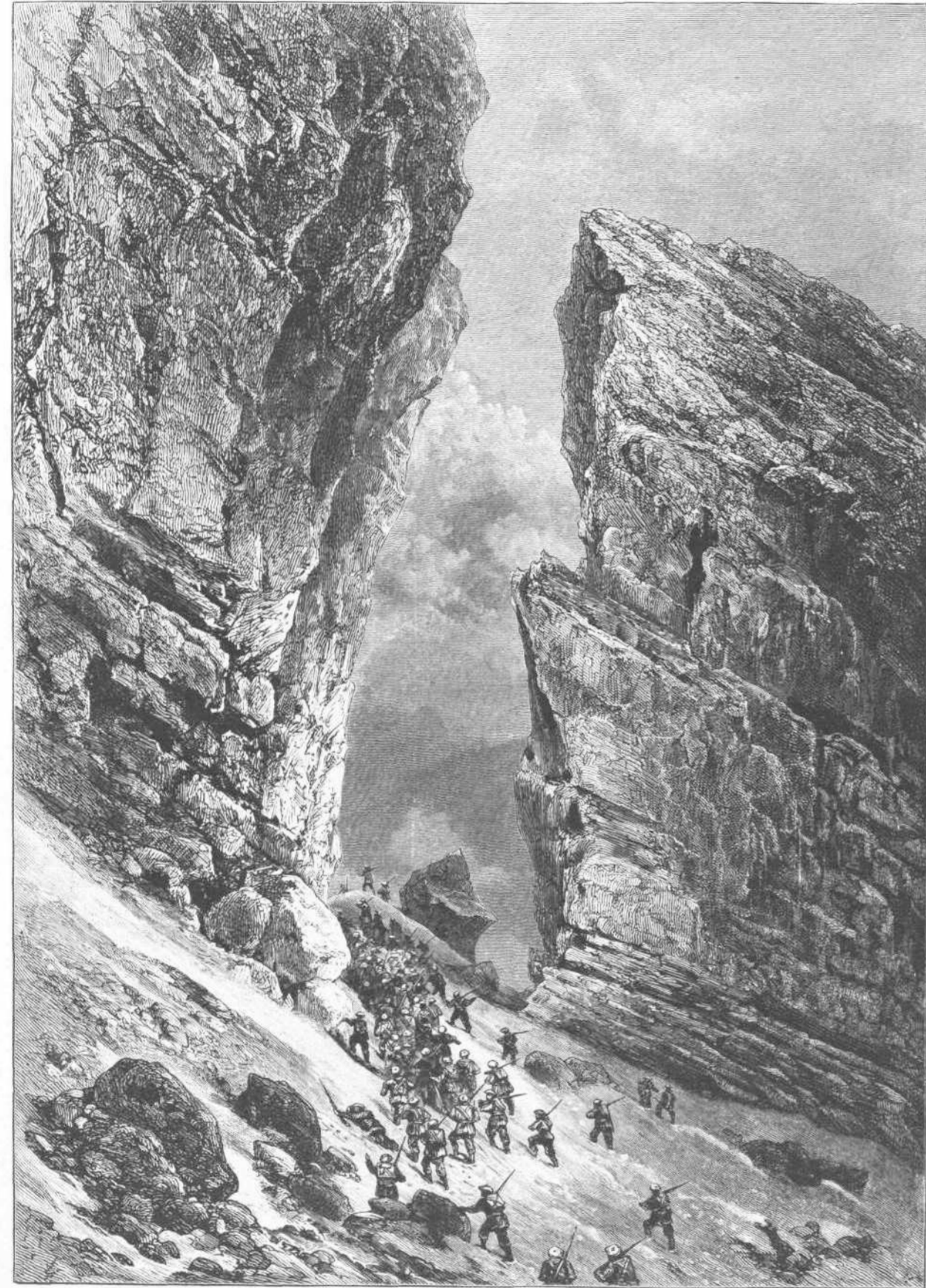


Ο ΔΙΑΔΟΧΟΣ ΤΗΣ ΕΛΛΑΔΟΣ  
ΚΩΝΣΤΑΝΤΙΝΟΣ.

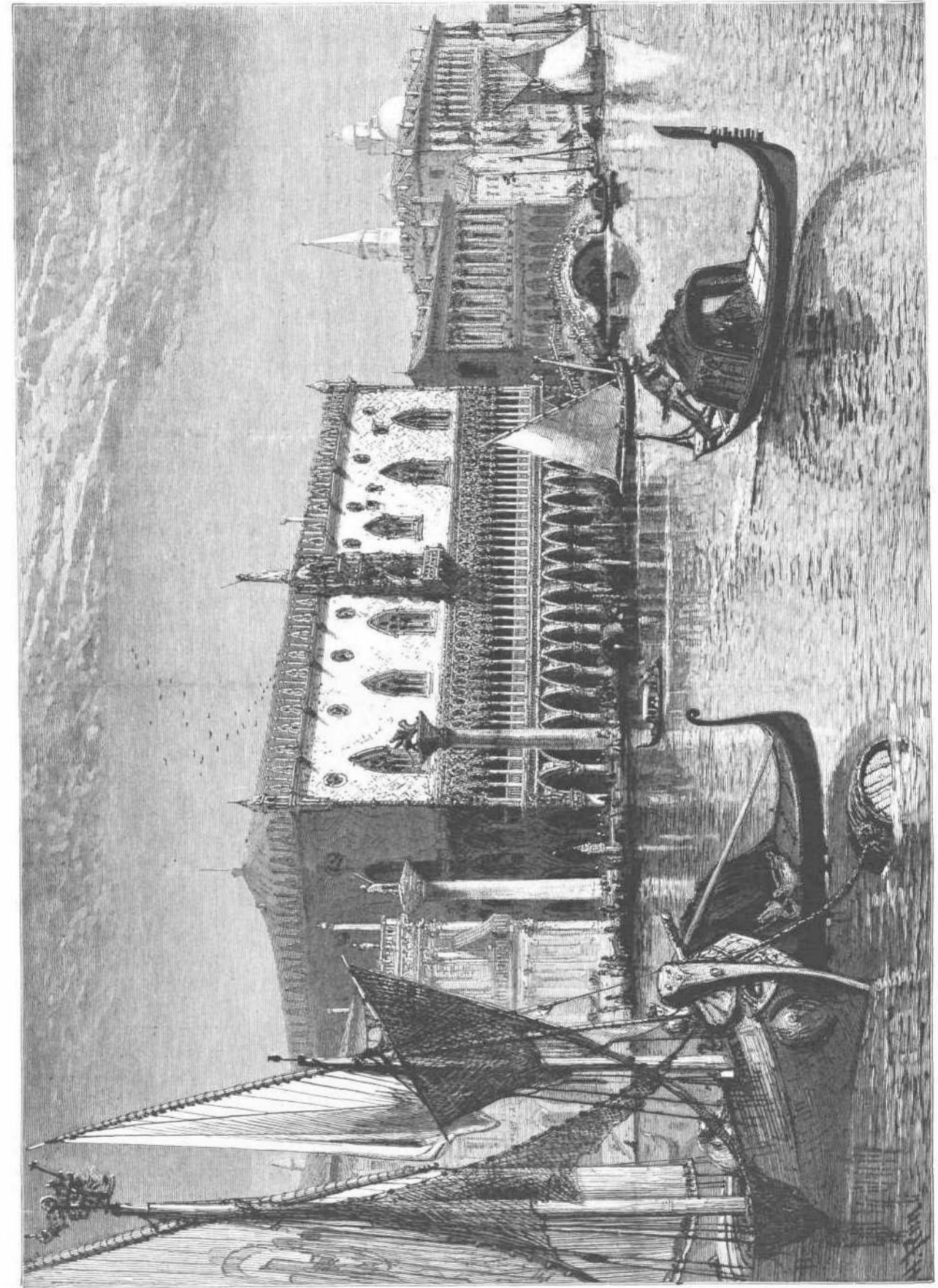








ΤΟ ΣΤΕΝΑ ΤΗΣ ΡΟΝΣΕΒΑΛΛΗΣ ΕΝ ΤΟΙΣ ΠΥΡΗΝΑΙΟΙΣ.



ΤΟ ΑΝΑΚΤΟΡΟΝ ΤΩΝ ΔΟΥΚΩΝ ΤΗΣ ΒΕΝΕΤΙΑΣ.









ΤΙΜΗ ΚΑΤΑΧΩΡΙΣΕΩΣ 50 ΦΟΙΝ. ΤΟΝ ΣΤΙΧΟΝ. — ΔΙΕΥΘΥΝΣΙΣ ELSTER-STRASSE 41. LEIPZIG.

Παρακαλοῦνται οἱ ἐπιστέλλοντες πρὸς τὸν Ἑσπερον νὰ πέμπωσι τὰ χειρόγραφα καθαρῶς γεγραμμένα, τὰ ὅποια δημοσιεύμενα ἢ μὴ δὲν ἐπιστρέφονται.

ΕΥΘΥΜΙΟΥ ΤΟΥ ΖΙΓΑΒΗΝΟΥ

## ΕΡΜΗΝΕΙΑ

ΕΙΣ ΤΑΣ

ΙΑ' ΕΠΙΣΤΟΛΑΣ ΤΟΥ ΑΠΟΣΤΟΛΟΥ ΠΑΥΛΟΥ ΚΑΙ  
ΕΙΣ ΤΑΣ Ζ' ΚΑΘΟΛΙΚΑΣ

ΝΥΝ ΠΡΩΤΟΝ ΕΚ ΠΑΛΑΙΟΥ ΧΕΙΡΟΓΡΑΦΟΥ ΕΚΔΙΔΟΜΕΝΗ  
ΜΕΤΑ ΠΡΟΛΟΓΟΥ ΚΑΙ ΣΗΜΕΙΩΣΕΩΝ

ΥΠΟ,

ΝΙΚΗΦΟΡΟΥ ΚΑΛΟΓΕΡΑ

Ἀρχιεπισκόπου πρώην Πατρῶν, Διδασκάλου τῆς Α. Τ. τοῦ ἐπιδόξου Διαδόχου τοῦ Ἑλληνικοῦ  
θρόνου ΚΩΝΣΤΑΝΤΙΝΟΥ καὶ ἐπιτίμου Καθηγητοῦ τῆς Θεολογίας ἐν τῇ Ἀθήνῃσι  
Πανεπιστημίῳ

ΤΟΜΟΣ ΠΡΩΤΟΣ

Περιέχων τὴν ἐρμηνείαν τῆς πρὸς Ῥωμαίους ἐπιστολῆς, τῶν δύο πρὸς Κορινθίους  
καὶ τῆς πρὸς Γαλάτας.

ΕΝ ΑΘΗΝΑΙΣ

ΤΥΠΟΙΣ ΑΔΕΛΦΩΝ ΠΕΡΡΗ

1887

BROCKHAUS'

## CONVERSATIONS-LEXIKON.

Ἐκδοσις Π'. ἐπηρεξημένη καὶ διὰ 400 εἰκόνων καὶ γεωγρα-  
φικῶν χαρτῶν κεκοσμημένη.

Τὸ πλούσιον τοῦτο Λεξικόν, ἐν τεύχεσι 240 πρὸς φοίνικας 50  
ἕκαστον, θέλει ἀποτελέσει 16 ὀγκώδεις τόμους, ὧν οἱ 11 ἐδημο-  
σιεύθησαν ἤδη.

Ἐκαστος τόμος τιμᾶται·

Ἄδειος μὲν μαρκῶν 7.50.

Δεδεμένος διὰ λινοῦ μ. 9.

Ἡμιδερμάτιος μ. 9.50.

Ἐπὶ ἐξαιρετικοῦ χαρτοῦ καὶ πλουσίως δεδεμένος μ. 15.

## ΣΥΛΛΟΓΗ

ΕΚΚΛΗΣΙΑΣΤΙΚΩΝ ΛΟΓΩΝ

ἐκφωνηθέντων ὑπὸ ἱεραρχῶν καὶ ἱεροκλήρων τῆς ὀρθοδόξου  
ἀνατολικῆς Ἐκκλησίας ἀπὸ τοῦ ΑΩΞΑ'.—ΑΩΠΣΤ'.

ΕΚΔΙΔΟΝΤΑΙ

ὑπὸ

Β. Δ. ΚΑΛΛΙΦΡΟΝΟΣ.

Τόμ. Α'.—Δ'.

ΕΝ ΚΩΝΣΤΑΝΤΙΝΟΥΠΟΛΕΙ 1886.

Σημ. Ἡ Συλλογὴ διαιρεῖται εἰς τέσσαρα τεύχη ἢ τόμους ἐκ φύλλων τυπο-  
γραφικῶν 13. Τὸ τελευταῖον τεύχος περιέχει καὶ χρησιμώτατον λεπτομερῆ Πίνακα τῶν  
περιεχομένων Λόγων, διηρημένων κατ' εἶδος πρὸς εὐκολίαν τῆς εὑρέσεως τῶν ζητου-  
μένων. Ἐκαστον τεύχος τιμᾶται ἀργυρῶν γροσίων δέκα, καταβλητέων ἅμα τῇ παραλαβῇ.

ΝΟΘΕΥΣΕΙΣ

ΕΔΩΔΙΜΩΝ ΚΑΙ ΠΟΤΩΝ

ΚΑΙ

ΕΞΕΛΕΓΞΙΣ ΑΥΤΩΝ

ὑπὸ

Α. Κ. ΔΑΜΒΕΡΓΗ

Καθηγητοῦ τῆς χημείας.



ΑΘΗΝΗΣΙ

1887.

Ἐν τῇ γραφείῳ τοῦ ΕΣΠΕΡΟΥ  
ἐν Λειψίᾳ (ELSTER-STRASSE No. 41)  
ἐδρῆνται τὰ ἐξῆς βιβλία·

Ἑσπερον τόμοι Α'. Β'. Γ'. Δ'. Ε'.  
χρυσόδετοι. Ἐκαστος τόμος τι-  
μᾶται φράγκων 50.

Longfellow. Τὸ ἄσμα τοῦ Χιαδάθα,  
ἕμμετρος μετάφρασις. Χρυσό-  
δετον μὲ εἰκόνας φρ. 6.

Ἄγνης Σμιθ. Βλέμματα ἐπὶ τῆς  
Ἑλλάδος, μετάφρ. Ἰ. Π. Δεδεμ.  
μὲ εἰκόν. φρ. 7.

Μιχαὴλ Παλαιολόγος. Διήγημα ἐκ  
τῆς Βυζαντινῆς Ἱστορίας, ὑπὸ  
Ἰ. Π. Δεδεμ. φρ. 2 1/2.

## ΔΡΟΜΟΛΟΓΙΟΝ

ΤΩΝ ΑΤΜΟΠΛΟΙΩΝ ΤΟΥ ΕΝ ΤΕΡΓΕΣΤΗ ΑΥΣΤΡΟ-ΟΥΓΓΡΙΚΟΥ ΛΟΥΔ.

Ἀναχωρήσεις ἐκ Τεργέστης·

ΓΡΑΜΜΗ ΑΝΑΤΟΛΙΚΩΝ ΙΝΔΙΩΝ ΚΑΙ ΚΙΝΑΣ (διὰ τῆς διώρυγος  
Σουέζ), εἰς Χόγκ-Κόγκ, διὰ Βρεντησίου, Πόρτο-Σαῖδ, Ἄδεν, Βομβάης,  
Κολόμβου, Πέναγγ καὶ Σιγγαπώρης τῇ α'. ἐκάστου μηνὸς εἰς τὰς  
4 μ. μ.

Εἰς Καλκούτταν διὰ Πόρτο-Σαῖδ, Σουέζ, Ἄδεν καὶ Κολόμβου τῇ 15 Ἰανου-  
αρίου, 15 Φεβρουαρίου, 15 Μαρτίου, 15 Αὐγούστου, 15 Σεπτεμβρίου, 15 Οκτωβρίου,  
15 Νοεμβρίου καὶ 15 Δεκεμβρίου εἰς τὰς 4 μ. μ.

Ἐπὶ τῆς γραμμῆς Τεργέστης-Βομβάης τὰ ἀτμόπλοια θέλουσι διανύει 10 μίλια  
τὴν ἄραν, μεταξὺ δὲ Βομβάης καὶ Χόγκ-Κόγκ 9 μίλια.

ΓΡΑΜΜΗ ΑΙΓΥΠΤΟΥ. Ἐκάστην Παρασκευὴν εἰς Ἀλεξάνδρειαν διὰ  
Κερκύρας (συγκοινωνία πρὸς τὸ Πόρτο-Σαῖδ καὶ τὴν Συρίαν).

Πλειοτέρας πληροφορίας δίδει ἢ ἐν Τεργέστῃ Διεύθυνσις καὶ τὸ Γενικὸν  
Πρακταρεῖον τοῦ αὐστρο-ουγγρικοῦ Λούδ ἐν Βιέννῃ (Schwarzenberg-Platz ἀρ. 8).

ΓΡΑΜΜΗ ΑΝΑΤΟΛΗΣ. Ἐκάστην Τρίτην εἰς τὰς 4 μ. μ. εἰς Ἑλλάδα  
μέχρι Σμύρνης, ἐναλλάξ διὰ Φιουμίου, Βρεντησίου, Πειραιῶς, καὶ διὰ  
Ἀγκῶνος κτλ.

ΓΡΑΜΜΗ ΒΡΕΝΤΗΣΙΟΥ-ΠΕΙΡΑΙΩΣ. Ἐκ Βρεντησίου τὴν Πέμπτην  
ἐκάστης ἐβδομάδος τὸ μεσονύκτιον διὰ Κέρκυραν, Πάτρας, Κόρινθον,  
Ἀθήνας καὶ Πειραιᾶ.

Ἐκ Πειραιῶς διὰ τοῦ σιδηροδρόμου εἰς Κόρινθον, καὶ ἐκ Κο-  
ρίνθου διὰ τοῦ ἀτμοπλοίου ἐκάστην Δευτέραν, τὴν μεσημέριαν διὰ  
Πάτρας, Κέρκυραν εἰς Βρεντησίον.

Τὴν Τετάρτην (ἐκάστην δευτέραν Τετάρτην ἀπὸ 10 Ἰανουαρίου) τῇ 6 μ. μ.  
εἰς Φιούμιον, Κέρκυραν, Πάτρας, Κατάκωλον, Καλάμας, Πειραιᾶ, Θεσσαλονίκην,  
Θεσσαλίαν μέχρι Κωνσταντινουπόλεως.

Τὸ Σάββατον τῇ 2 μ. μ. εἰς Κωνσταντινούπολιν μὲ προσέγγισιν εἰς Κέρκυραν  
καὶ Πειραιᾶ· εἶτα δὲ ἐκ Πειραιῶς εἰς Σύρον, Κρήτην, Σμύρνην, Συρίαν, Θεσσαλίαν,  
καὶ διὰ Κωνσταντινουπόλεως εἰς τοὺς λιμένας τοῦ Εὐξείνου Πόντου (τῆς μαύρης θα-  
λάσσης) καὶ τοῦ Δουνάβεως.

Εἰς ΤΥΝΙΔΑ κατὰ δεκαπενθημερίαν, τὴν Πέμπτην ἀπὸ τῆς 4 Ἰανουαρίου  
εἰς τὰς 4 μ. μ. διὰ Ἀγκῶνος, Βάρης, Βρεντησίου, Μεσσήνης, Κα-  
τάνης, Συρακουσῶν καὶ Μελίτης (Συγκοινωνία ἐν Ἀγκῶνι διὰ Φιουμίου  
καὶ ἐκ Φιουμίου).

Εἰς ΔΑΛΜΑΤΙΑΝ τὴν Τρίτην, Πέμπτην καὶ Σάββατον ἐκάστης ἐβδο-  
μάδος.

190

Διευθυντής καὶ ἐκδότης· Δρ. Ι. ΠΕΡΒΑΝΟΓΛΟΣ ἐν ΛΕΙΨΙΑΙ. ELSTER-STR. 41.

Τύποις· Γ. ΔΡΟΥΓΟΥΛΙΝΟΥ ἐν ΛΕΙΨΙΑΙ.