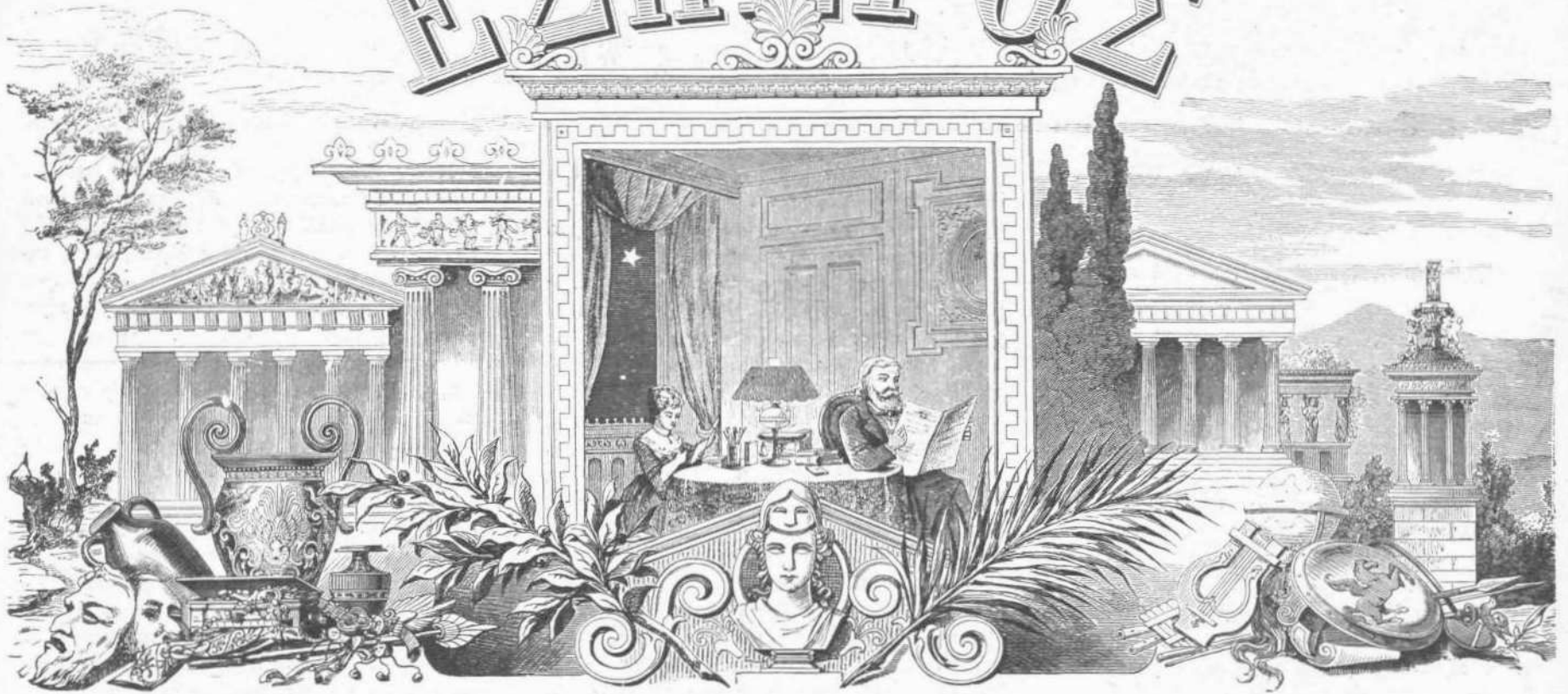


ΕΣΠΕΡΟΣ



ΕΤΟΣ Ζ΄.

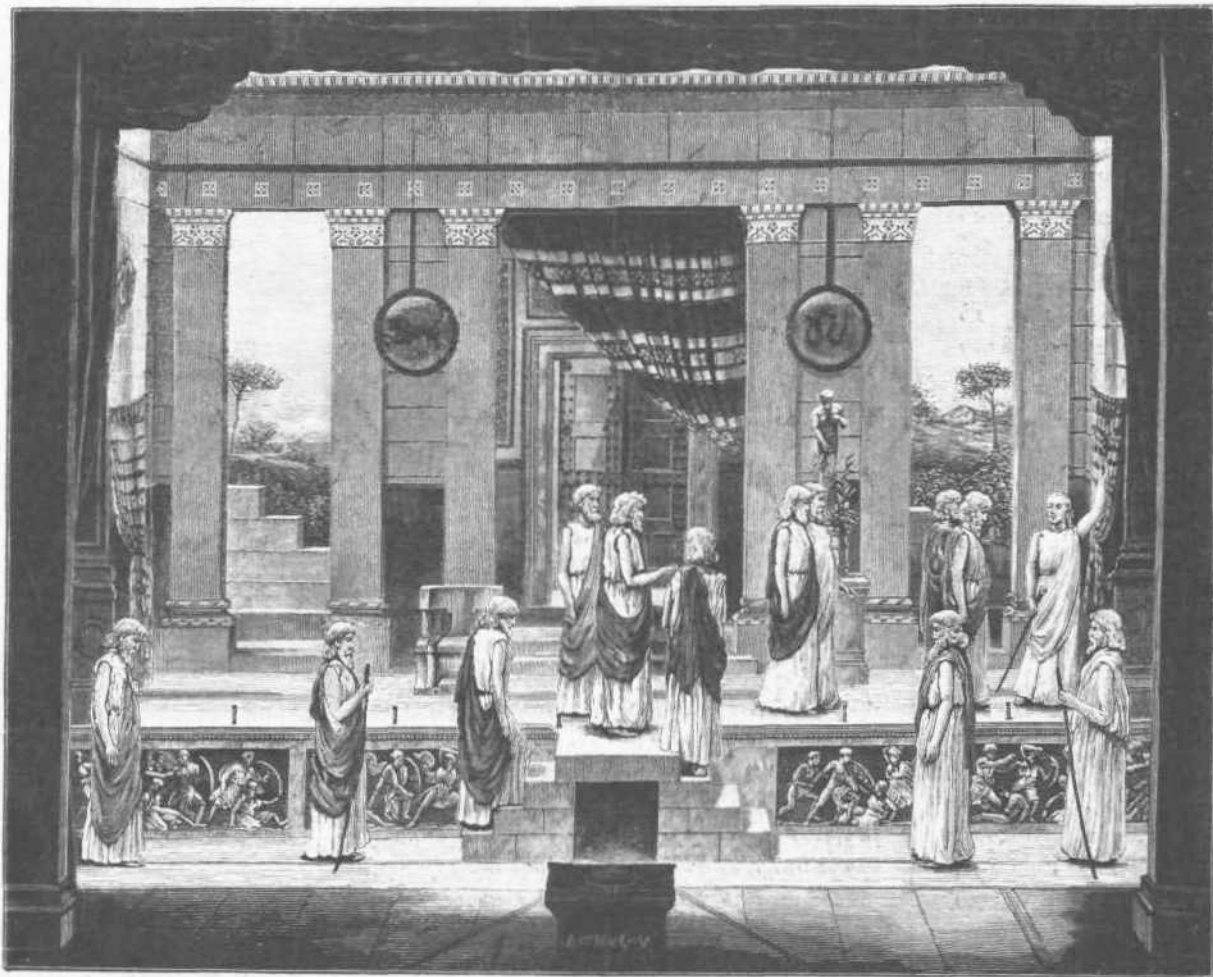
Ἐκδίδεται
τῇ 1/13 καὶ 15/27
ἐκάστου μηνός.

Ἐν ΛΕΙΨΙΑΙ τῇ 15/27 Μαρτίου 1888

Τιμὴ ἑτησία
προπληρωμένη
εἰς χρόνον.

Φράγκ. 40.
Μάρκ. 32.
Ρούβλ. 16.

ΑΡ. 166.



Η ΣΚΗΝΗ ΤΟΥ ΑΡΧΑΙΟΥ ΕΛΛΗΝΙΚΟΥ ΘΕΑΤΡΟΥ.



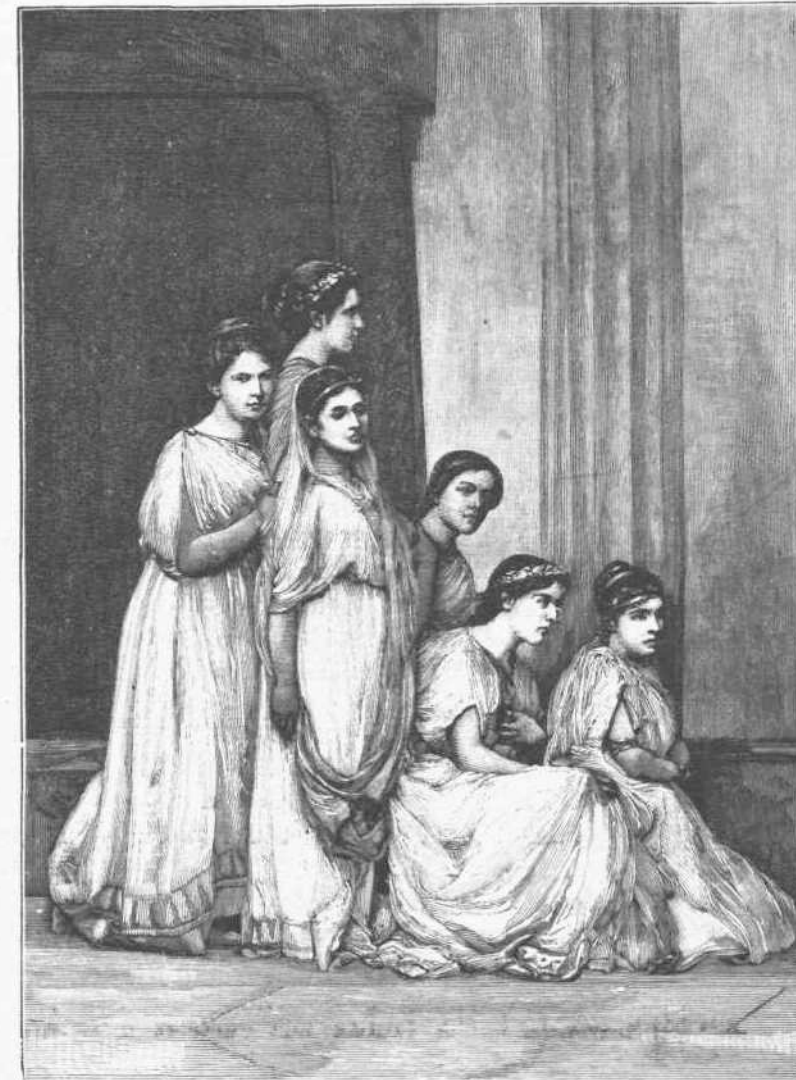
Η ΠΡΙΓΚΗΠΙΣΣΑ ΑΛΕΞΑΝΔΡΑ ΤΗΣ ΟΥΑΛΛΙΑΣ
 ἐν στολή διδάκτορος τῆς μουσικῆς.



ΣΚΗΝΗ ΕΚ ΤΗΣ "ΑΛΚΗΣΤΙΔΟΣ". Εἰκὼν Η'.



ΠΡΟΣΩΠΟΝ ΚΩΜΙΚΟΝ. Εἰκὼν Γ'.



ΣΚΗΝΗ ΕΚ ΤΗΣ "ΑΛΚΗΣΤΙΔΟΣ". Εἰκὼν Β'.



ΠΡΟΣΩΠΟΝ ΤΡΑΓΙΚΟΝ. Εἰκὼν Δ'.



ΕΠΙ ΤΗΣ ΕΥΚΑΙΡΙΑΣ ΤΗΣ 40^{ΗΣ} ΕΠΕΤΗΡΙΔΟΣ
 ΤΗΣ ΕΙΣ ΤΟΝ ΘΡΟΝΟΝ ΑΝΑΒΑΣΕΩΣ ΤΗΣ ΑΥΤΟΥ ΜΕΓΑΛΕΙΟΤΗΤΟΣ ΤΟΥ
ΑΥΤΟΚΡΑΤΟΡΟΣ
ΦΡΑΓΚΙΣΚΟΥ ΙΩΣΗΦ ΤΟΥ Α΄

Περιέχουσα Λαχείων
 διαφόρων καλλιτεχνικών
 αντικειμένων.

ΔΙΕΘΝΗΣ ΚΑΛΛΙΤΕΧΝΙΚΗ ΕΚΘΕΣΙΣ



ΓΙΝΕΤΑΙ
 ΕΝ
ΒΙΕΝΝΗ
 ΑΠΟ



ΠΑΛΑΤΙΟΝ ΤΩΝ ΩΡΑΙΩΝ ΤΕΧΝΩΝ.

ΠΡΩΤΗΣ ΜΑΡΤΙΟΥ ΜΕΧΡΙ 31. ΜΑΙΟΥ 1888.
 ΥΠΟ ΤΗΝ ΠΡΟΣΤΑΣΙΑΝ ΤΗΣ Α. ΑΥΤΟΚΡΑΤΟΡΙΚΗΣ ΚΑΙ ΒΑΣΙΛΙΚΗΣ
 ΥΨΗΛΟΤΗΤΟΣ ΤΟΥ
 ΑΡΧΙΔΟΥΚΟΣ ΚΑΡΟΛΟΥ ΛΟΥΔΟΒΙΚΟΥ.

ΛΕΙΨΑ

Φιορινίων	Φράγκων
80.000	ήτοι 160.000
Κέρδη Φιορινίων	ήτοι Φράγκων
1 εκ 20.000	- 40.000
2 - 5.000	έκαστον 10.000
2 - 4.000	- 8.000
2 - 3.000	- 6.000
2 - 2.000	- 4.000
Διάφ. Κέρδ.	27.000 - 54.000
200 Μετάλλια χρυσά	10 = 20
1000 -	άργυρά 3 = 6
ΕΠΙΣΗΜΟΣ ΚΛΗΡΩΣΙΣ	
ΤΗΝ 12 ΙΟΥΝΙΟΥ 1888	
1 Γραμμάτιον	
τιμάται Μαρ. 1 ήτοι Φρ. 1.25	
10 Γραμμάτια	
τιμώνται Μάρκα 8 ήτοι Φρ. 10.-	



Αί αιτήσεις γραμματίων απευθύνονται προς την Διεύθυνσιν του
„MONITEUR DE LA CHANCE UNIVERSELLE“ A VIENNE (AUTRICHE)
 (Αποκλειστικός αντιπρόσωπος διά τὸ ἔξωτερικὸν καὶ ἰδίως διά τὰς χώρας τῆς Ἀνατολῆς.)
 Ἡ Διεύθυνσις τοῦ „Μυνήτωρος“ παραχωρεῖ ἐπιφελῆ προμήθειαν εἰς τοὺς μεταπωλητὰς γραμματίων.