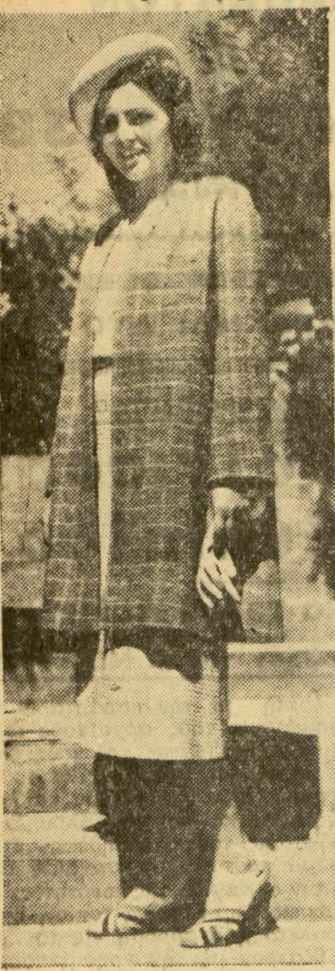




Η ελληνική μόδα



Ένα μοντέλο ελληνικού ηπειρωτικού ρυθμού από τα εκτεταμένα...

Οι ηθοποιοί μας και ο κ. Δ. Λαμπρής

Είχα και έχω πάντοτε την γνώμη... δικαιοδοτημένη από πολλά περιστατικά...

ΛΑΡΑΣΚΗΝΙΑ

Το θέατρον «Ρέξ» της κ. Μαρίας Κοτοπούλη σημειώνει μεγάλες πέννες με την κομωδία «Ολα θ' αλλάζουν»...

Το ταμειον 'Εργασίας το Σωματείου 'Ηθοποιών, ανέκρινε την χορηγία του...

Πορτραίτα... μεγάλων ανδρών

ΑΤΤΙΚ

«Εβες μάτια πολλά, γαλανό νέον κι άρωμα γυναικάν κι ε...

Από το μελόδραμα



Η διεθνής φήμη καλλτέγης κ. Μαρίας Παλασιού, η οποία ελευθερίως εφευρέσθη...

Παρασκήνια και εις τον ιππόδρομον

Ο φίλιππος και θαμνός του Δέλου έλασαν κάποιον...

Τ' αποτελέσματα της δραματικής σχολής

Χθές την πρωίαν εξέδωσαν τ' αποτελέσματα των ετήσιων...

Μία περιπέτεια της Μαρίας Καλουτά

Ξέρете ότι τα Καλουτάκια που σπάνια μεταναστεύουν...

Νέες άρτιστες



Πολιτισμός

Η δεύτερη Ιπποδρόμια της Κυριακής περιλάμβανε...

Πολιτισμός

Το κέντρο της στρατοπέδου...

Πολιτισμός

Το κέντρο της στρατοπέδου...

Πολιτισμός

Το κέντρο της στρατοπέδου...

Πολιτισμός

Το κέντρο της στρατοπέδου...

Πολιτισμός

Το κέντρο της στρατοπέδου...

Πολιτισμός

Το κέντρο της στρατοπέδου...

Πολιτισμός

Το κέντρο της στρατοπέδου...

Πολιτισμός

Το κέντρο της στρατοπέδου...

Πολιτισμός

Το κέντρο της στρατοπέδου...

Πολιτισμός

Το κέντρο της στρατοπέδου...

Πολιτισμός

Το κέντρο της στρατοπέδου...

Πολιτισμός

Το κέντρο της στρατοπέδου...

Πολιτισμός

Το κέντρο της στρατοπέδου...

Πολιτισμός

Το κέντρο της στρατοπέδου...

Πολιτισμός

Το κέντρο της στρατοπέδου...

Πολιτισμός

Το κέντρο της στρατοπέδου...

Πολιτισμός

Το κέντρο της στρατοπέδου...

Πολιτισμός

Το κέντρο της στρατοπέδου...

Πολιτισμός

Το κέντρο της στρατοπέδου...

Πολιτισμός

Το κέντρο της στρατοπέδου...

Πολιτισμός

Το κέντρο της στρατοπέδου...

Πολιτισμός

Το κέντρο της στρατοπέδου...

Πολιτισμός

Το κέντρο της στρατοπέδου...

Πολιτισμός

Το κέντρο της στρατοπέδου...

Πολιτισμός

Το κέντρο της στρατοπέδου...

Πολιτισμός

Το κέντρο της στρατοπέδου...

Πολιτισμός

Το κέντρο της στρατοπέδου...







ΤΟ ΡΑΔΙΟΦΩΝΟΝ ΚΑΘ' ΟΛΗΝ ΤΗΝ ΕΒΔΟΜΑΔΑ

(Κυριακή 5 Ιουνίου - Σάββατον 11 Ιουνίου 1938)

Κυριακή
ΒΡΑΧΕΑ ΚΥΜΑΤΑ
ΒΕΛΓΙΓΡΑΔΙ (49.18 μ.) 9 ΕΙΣ.

Δευτέρα
ΒΡΑΧΕΑ ΚΥΜΑΤΑ
ΒΕΛΓΙΓΡΑΔΙ (49.18 μ.) 9 ΕΙΣ.

Τρίτη
ΒΡΑΧΕΑ ΚΥΜΑΤΑ
ΒΕΛΓΙΓΡΑΔΙ (49.18 μ.) 9 ΕΙΣ.

Τετάρτη
ΒΡΑΧΕΑ ΚΥΜΑΤΑ
ΒΕΛΓΙΓΡΑΔΙ (49.18 μ.) 9 ΕΙΣ.

Πέμπτη
ΒΡΑΧΕΑ ΚΥΜΑΤΑ
ΒΕΛΓΙΓΡΑΔΙ (49.18 μ.) 9 ΕΙΣ.

Παρασκευή
ΒΡΑΧΕΑ ΚΥΜΑΤΑ
ΒΕΛΓΙΓΡΑΔΙ (49.18 μ.) 9 ΕΙΣ.

Σάββατον
ΒΡΑΧΕΑ ΚΥΜΑΤΑ
ΒΕΛΓΙΓΡΑΔΙ (49.18 μ.) 9 ΕΙΣ.

ΒΟΥΚΟΥΡΕΣΤΙ (160 κχ. 1875 μ.)
7 Δ. 8.15 Σύν. 9.15 Σύν. 10.05

ΒΕΡΟΛΙΝΟΝ (841 κχ. 357 μ.)
7 Δ. 8.10 'Ελ. μ. 9 Θέατρο, 10 'Εργ.

ΛΕΙΨΙΑ (785 κχ. 382 μ.) 8.10 Α.
μ. και χορός, 1-4 'Ελ. μ.

ΒΟΥΔΑΠΕΣΤΗ (546 κχ. 550 μ.)
6.30 Ταγγουά, 8.30 'Κοζι φάν τούτ.

ΒΟΥΚΟΥΡΕΣΤΙ (160 κχ. 1875 μ.)
7.17 Δ. 8.20 Μαντολίνα, 9.15 Χορ.

ΛΕΙΨΙΑ (785 κχ. 382 μ.) 8.10 Α.
μ. και χορός, 9 'Ελ. μ. 11.30 'Ελ. μ.

ΒΟΥΔΑΠΕΣΤΗ (546 κχ. 550 μ.)
6.40 Τζαζ, 8.05 Ταγγουά, 9.15 Σύν.

ΒΟΥΚΟΥΡΕΣΤΙ (160 κχ. 1875 μ.)
7.30 Πάνο, 7.45 Τελλο, 8 ΕΙΣ. 9 Ραδιό.

ΒΟΥΚΟΥΡΕΣΤΙ (160 κχ. 1875 μ.)
7.30 Πάνο, 7.45 Τελλο, 8 ΕΙΣ. 9 Ραδιό.

ΜΕΤ. 1 Δ. 2 ΕΙΣ. 2.45 Δ.
ΜΕΣΑΙΑ ΚΑΙ ΜΑΚΡΑ
ΑΜΒΟΥΡΓΟΝ (904 κχ. 332 μ.)

ΒΕΡΟΛΙΝΟΝ (841 κχ. 357 μ.)
7.10 'Εργα Βίημερ με τραγουδι, 8.10

ΒΟΥΔΑΠΕΣΤΗ (546 κχ. 550 μ.)
6.40 Τζαζ, 8.05 Ταγγουά, 9.15 Σύν.

ΒΟΥΚΟΥΡΕΣΤΙ (160 κχ. 1875 μ.)
7.30 Πάνο, 7.45 Τελλο, 8 ΕΙΣ. 9 Ραδιό.

ΒΟΥΚΟΥΡΕΣΤΙ (160 κχ. 1875 μ.)
7.30 Πάνο, 7.45 Τελλο, 8 ΕΙΣ. 9 Ραδιό.

ΒΟΥΚΟΥΡΕΣΤΙ (160 κχ. 1875 μ.)
7.30 Πάνο, 7.45 Τελλο, 8 ΕΙΣ. 9 Ραδιό.

ΒΟΥΚΟΥΡΕΣΤΙ (160 κχ. 1875 μ.)
7.30 Πάνο, 7.45 Τελλο, 8 ΕΙΣ. 9 Ραδιό.

ΒΟΥΚΟΥΡΕΣΤΙ (160 κχ. 1875 μ.)
7.30 Πάνο, 7.45 Τελλο, 8 ΕΙΣ. 9 Ραδιό.

ΒΟΥΚΟΥΡΕΣΤΙ (160 κχ. 1875 μ.)
7.30 Πάνο, 7.45 Τελλο, 8 ΕΙΣ. 9 Ραδιό.

ΕΙΣ. 11.35 Μελωδίες, 1.15 'Ελ. μ.
2.40 ΕΙΣ.
ΠΑΡΙΣΙΟΙ (16.88—19.68—25.24

ΑΜΒΟΥΡΓΟΝ (904 κχ. 332 μ.)
7.10 'Εργα Βίημερ με τραγουδι, 8.10

ΒΟΥΔΑΠΕΣΤΗ (546 κχ. 550 μ.)
6.40 Τζαζ, 8.05 Ταγγουά, 9.15 Σύν.

ΒΟΥΚΟΥΡΕΣΤΙ (160 κχ. 1875 μ.)
7.30 Πάνο, 7.45 Τελλο, 8 ΕΙΣ. 9 Ραδιό.

ΒΟΥΚΟΥΡΕΣΤΙ (160 κχ. 1875 μ.)
7.30 Πάνο, 7.45 Τελλο, 8 ΕΙΣ. 9 Ραδιό.

ΒΟΥΚΟΥΡΕΣΤΙ (160 κχ. 1875 μ.)
7.30 Πάνο, 7.45 Τελλο, 8 ΕΙΣ. 9 Ραδιό.

ΒΟΥΚΟΥΡΕΣΤΙ (160 κχ. 1875 μ.)
7.30 Πάνο, 7.45 Τελλο, 8 ΕΙΣ. 9 Ραδιό.

ΒΟΥΚΟΥΡΕΣΤΙ (160 κχ. 1875 μ.)
7.30 Πάνο, 7.45 Τελλο, 8 ΕΙΣ. 9 Ραδιό.

ΒΟΥΚΟΥΡΕΣΤΙ (160 κχ. 1875 μ.)
7.30 Πάνο, 7.45 Τελλο, 8 ΕΙΣ. 9 Ραδιό.

μασκινοῦ, 'Ιωάννα Λαγανά, Λουκία Κόκλα.
ΣΧΟΛΗ ΜΟΝΩΔΙΑΣ: 'Ερριέτιτα Βαρθαρά, 'Ελβίρα ντε

Η ΘΕΑΤΡΙΚΗ ΚΙΝΗΣΙΣ ΕΚΤΟΣ ΤΗΣ ΠΡΩΤΕΥΟΥΣΗΣ
Ο ΘΙΑΣΟΣ ΚΡΕΒΒΑΤΑ - ΠΑΤΡΙΚΙΟΥ ΕΙΣ ΤΗΝ ΘΕΣΣΑΛΟΝΙΚΗΝ

— Στο μεγάλο «αντ'άκτ»
— Είνε καιρός πιά κι' ἐγὼ νὰ

— Πῶς τὸν ἐξέβρισε τὸν ἄνθρωπον
— Ἐπιπέσει τὸν ἄνθρωπον

μασκινοῦ, 'Ιωάννα Λαγανά, Λουκία Κόκλα.
ΣΧΟΛΗ ΜΟΝΩΔΙΑΣ: 'Ερριέτιτα Βαρθαρά, 'Ελβίρα ντε

Η ΘΕΑΤΡΙΚΗ ΚΙΝΗΣΙΣ ΕΚΤΟΣ ΤΗΣ ΠΡΩΤΕΥΟΥΣΗΣ
Ο ΘΙΑΣΟΣ ΚΡΕΒΒΑΤΑ - ΠΑΤΡΙΚΙΟΥ ΕΙΣ ΤΗΝ ΘΕΣΣΑΛΟΝΙΚΗΝ

— Πῶς τὸν ἐξέβρισε τὸν ἄνθρωπον
— Ἐπιπέσει τὸν ἄνθρωπον

— Πῶς τὸν ἐξέβρισε τὸν ἄνθρωπον
— Ἐπιπέσει τὸν ἄνθρωπον

ΛΟΥΤΡΟΠΟΛΙΣ ΚΙΝΕΤΤΑΣ

ΜΕΓΑΛΗ ΕΥΚΑΙΡΙΑ
'Η 'Εταιρεία Λουτροπόλεως «ΚΙΝΕΤΤΑΣ» πρὸ μῆδος

ΛΥΡΙΚΟΝ ΘΕΑΤΡΟΝ

Γ. Σπετεμβρίου-Μάρνη-Αδέρωφ
τηλέφωνον 54716
ΚΑΘΕ ΒΡΑΔΥ

ΛΟΥΤΡΟΠΟΛΙΣ ΚΙΝΕΤΤΑΣ

ΜΕΓΑΛΗ ΕΥΚΑΙΡΙΑ
'Η 'Εταιρεία Λουτροπόλεως «ΚΙΝΕΤΤΑΣ» πρὸ μῆδος

ΛΟΥΤΡΟΠΟΛΙΣ ΚΙΝΕΤΤΑΣ

ΜΕΓΑΛΗ ΕΥΚΑΙΡΙΑ
'Η 'Εταιρεία Λουτροπόλεως «ΚΙΝΕΤΤΑΣ» πρὸ μῆδος

ΟΤΙ ΝΕΟΝ ΕΙΣ
ΚΟΣΤΟΥΜΙΑ ΜΓΑΝΙΟΥ
ΠΑΡΟΥΣΙΑΖΟΥΣΙ ΟΠΩΣ ΠΑΝΤΟΤΕ

ΙΟΣΑΥ-ΓΙΡΛΣ
ΤΟΜΟΣ ΠΡΩΤΟΣ
'Εξεδόθη υπό του 'Εκδοτικού Οίκου της κ. Μ. Β.

ΙΣΤΟΡΙΑ ΤΟΥ ΝΕΟΕΛΛΗΝΙΚΟΥ ΘΕΑΤΡΟΥ
ΤΟΜΟΣ ΠΡΩΤΟΣ
'Εξεδόθη υπό του 'Εκδοτικού Οίκου της κ. Μ. Β.

ΕΞΑΝΘΑΚΗΣ
'Ο φωτογράφος της Μόδας
Σταθίου 7



