

ΕΚΚΕ / ΕΛΣΤΑΤ / Χαροκόπειο Πανεπιστήμιο

Χαρτογραφικό Πανόραμα Απογραφικών Δεδομένων 1991-2011

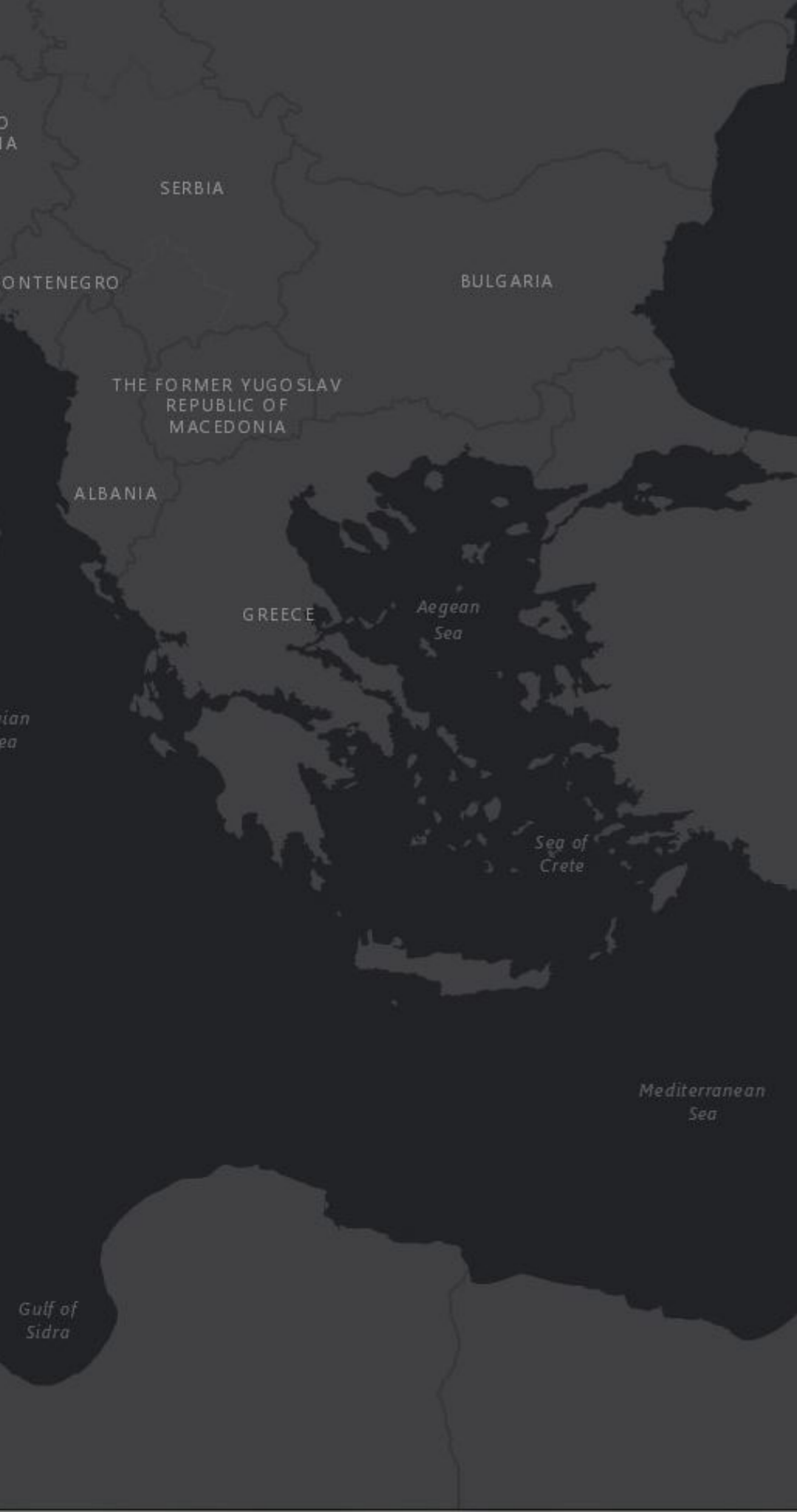
«Σύγχρονες μέθοδοι στη διαχείριση της γεωγραφικής
πληροφορίας»

12 Οκτωβρίου 2018

Βιβλιοθήκη και Κέντρο Πληροφόρησης του Χαροκοπέιου Πανεπιστημίου
Βιβλιοθήκη και Κέντρο Πληροφόρησης του Αριστοτελείου Πανεπιστημίου



Χαρτογραφικό Πανόραμα Απογραφικών Δεδομένων 1991-2011



Τι είναι το Πανόραμα;

Διαδικτυακή εφαρμογή αξιοποίησης των τριών τελευταίων Απογραφών Πληθυσμού-Κατοικιών (1991-2001-2011) της ΕΛΣΤΑΤ με δυνατότητες:

- αναλυτικής διαχείρισης δεδομένων και εξαγωγής για περαιτέρω επεξεργασία
- θεματικής χαρτογράφησης σε 5 γεωγραφικά επίπεδα.


ΚΕΝΤΡΙΚΗ ΣΕΛΙΔΑ

https://panorama.statistics.gr

ΠΑΝΟΡΑΜΑ
ΑΠΟΓΡΑΦΙΚΩΝ ΔΕΔΟΜΕΝΩΝ

EK KE ΕΘΝΙΚΟ ΚΕΝΤΡΟ ΚΟΙΝΩΝΙΚΩΝ ΕΡΕΥΝΩΝ ΕΛΛΗΝΙΚΗ ΣΤΑΤΙΣΤΙΚΗ ΑΡΧΗ

Το έργο Βοήθεια / F.A.Q. Βιβλιοθήκη Νέα & Ειδήσεις Επικοινωνία



Για την είσοδό σας στην εφαρμογή μπορείτε να ξεκινήσετε επιλέγοντας είτε το έτος Απογραφής που σας ενδιαφέρει, είτε την άμεση μετάβασή σας στη χαρτογραφική εφαρμογή που δίνει τη δυνατότητα να χαρτογραφήσετε τις περισσότερες από 100 μεταβλητές που ήδη περιλαμβάνει. Αν δεν έχετε ήδη λογαριασμό, μπορείτε να τον δημιουργήσετε άμεσα, μέσω του παρακάτω συνδέσμου.

1991 2001 2011

Χαρτογραφική εφαρμογή

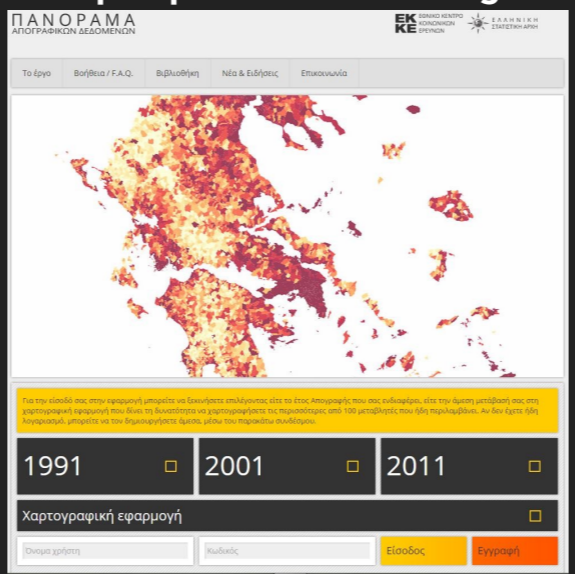
Όνομα χρήστη Κωδικός Είσοδος Εγγραφή

Γιολια Χατζαρί Κτητορας Είσοδος Ελλαφιλ

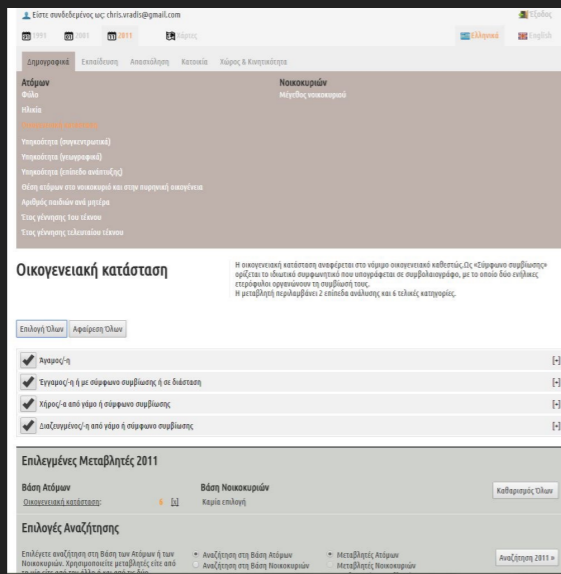
καρτογραφική εφαρμογή

ΔΟΜΗ ΤΟΥ ΠΑΝΟΡΑΜΑΤΟΣ

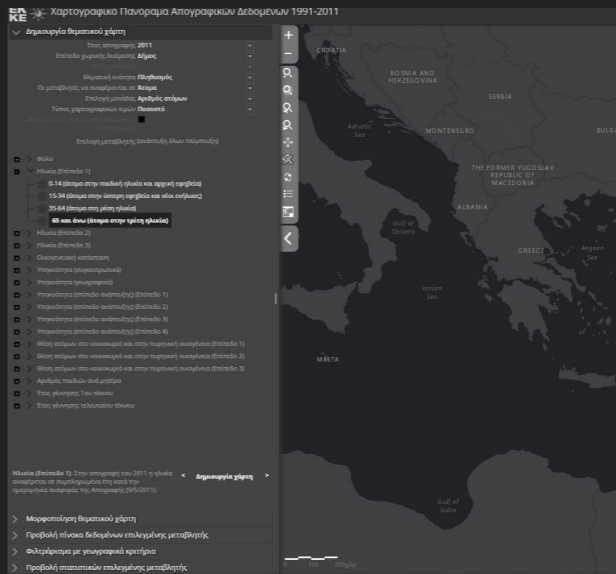
ΚΕΝΤΡΙΚΗ ΣΕΛΙΔΑ <https://panorama.statistics.gr>

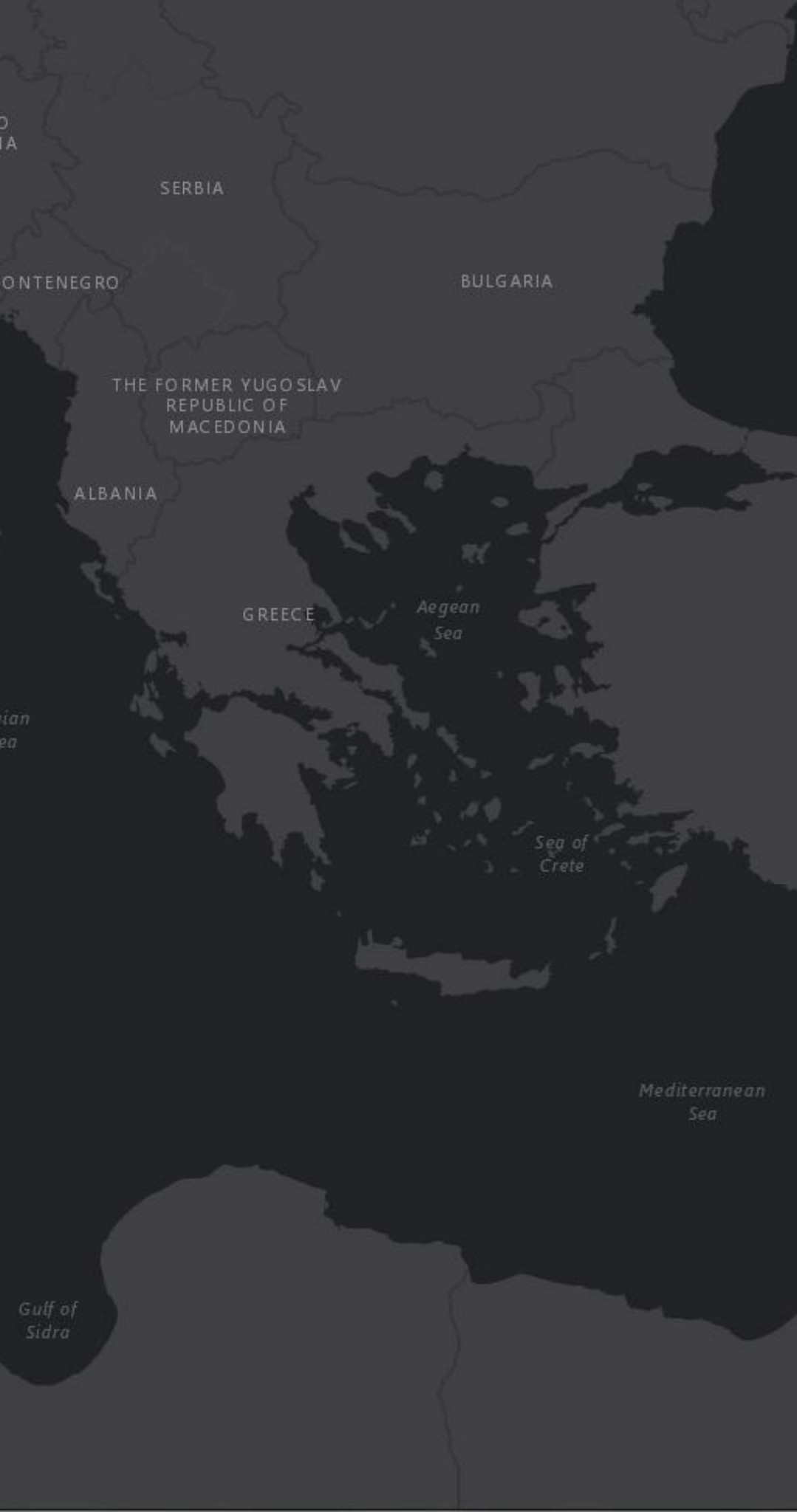


ΑΠΟΓΡΑΦΙΚΟ ΠΑΝΟΡΑΜΑ



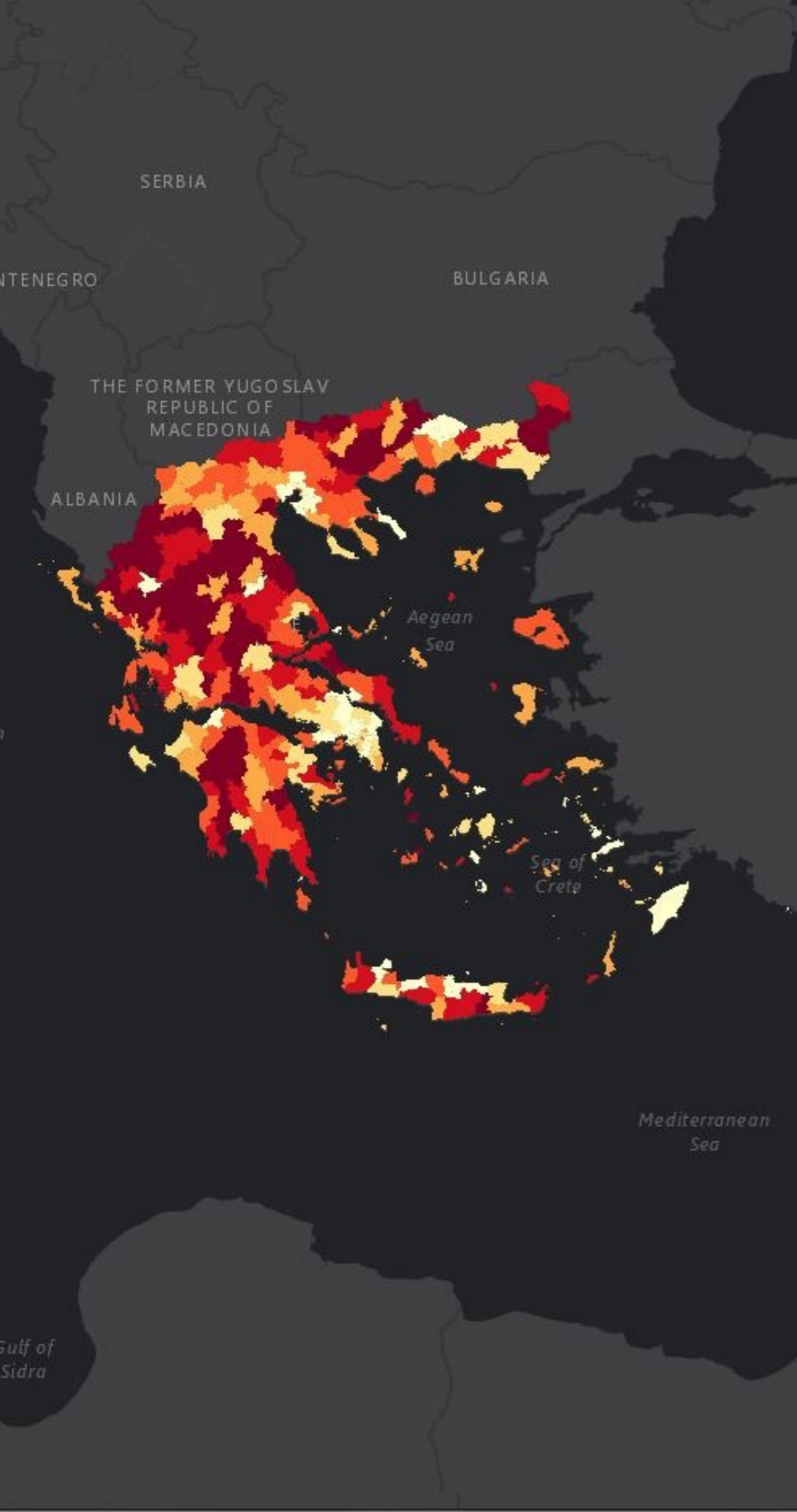
ΧΑΡΤΟΓΡΑΦΙΚΟ ΠΑΝΟΡΑΜΑ





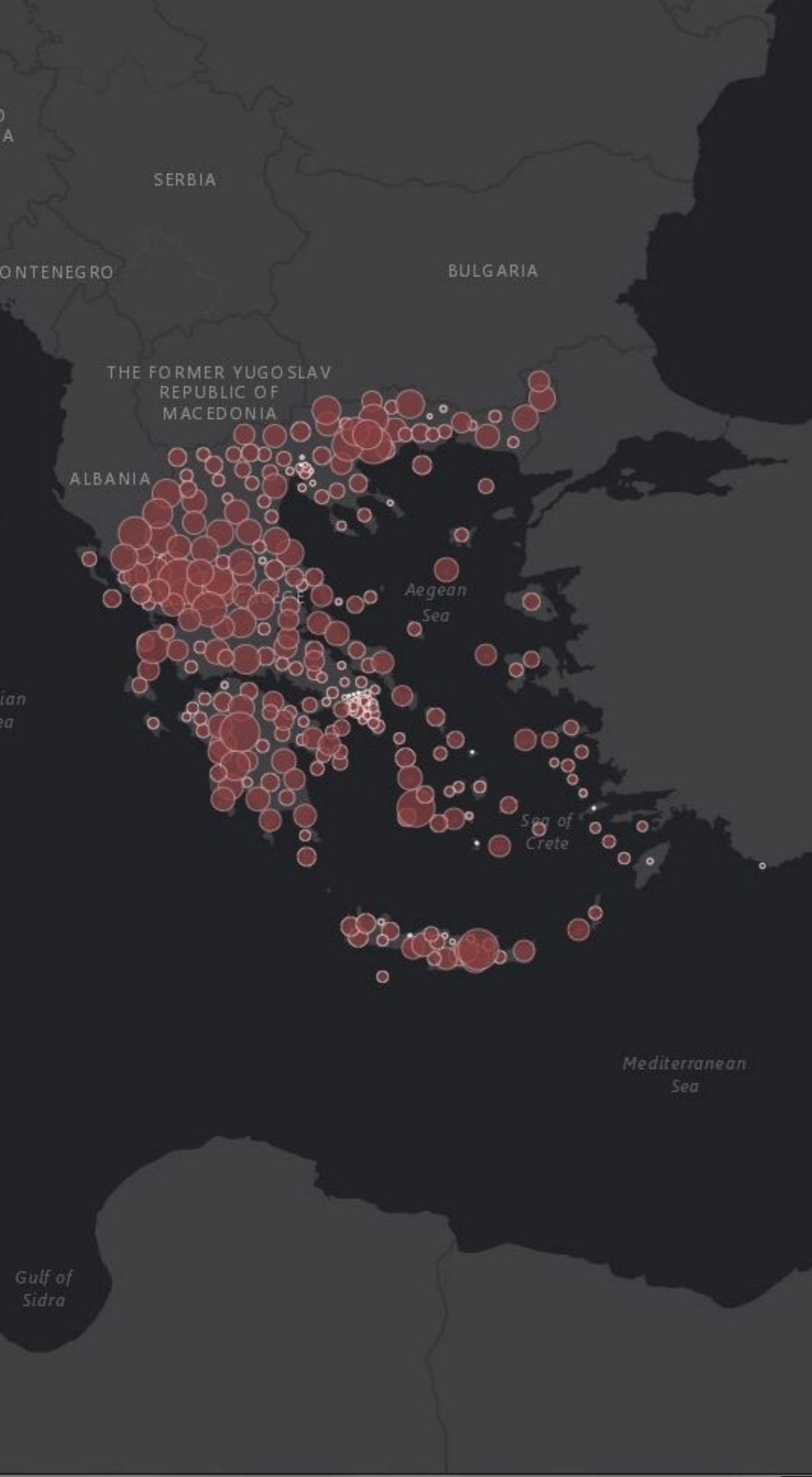
Τι είναι το Χαρτογραφικό Πανόραμα;

Διαδικτυακή χαρτογραφική εφαρμογή δημιουργίας θεματικών χαρτών και εξερεύνησης των απογραφικών δεδομένων της ΕΛΣΤΑΤ των τελευταίων τριών απογραφών: 1991, 2001, 2011



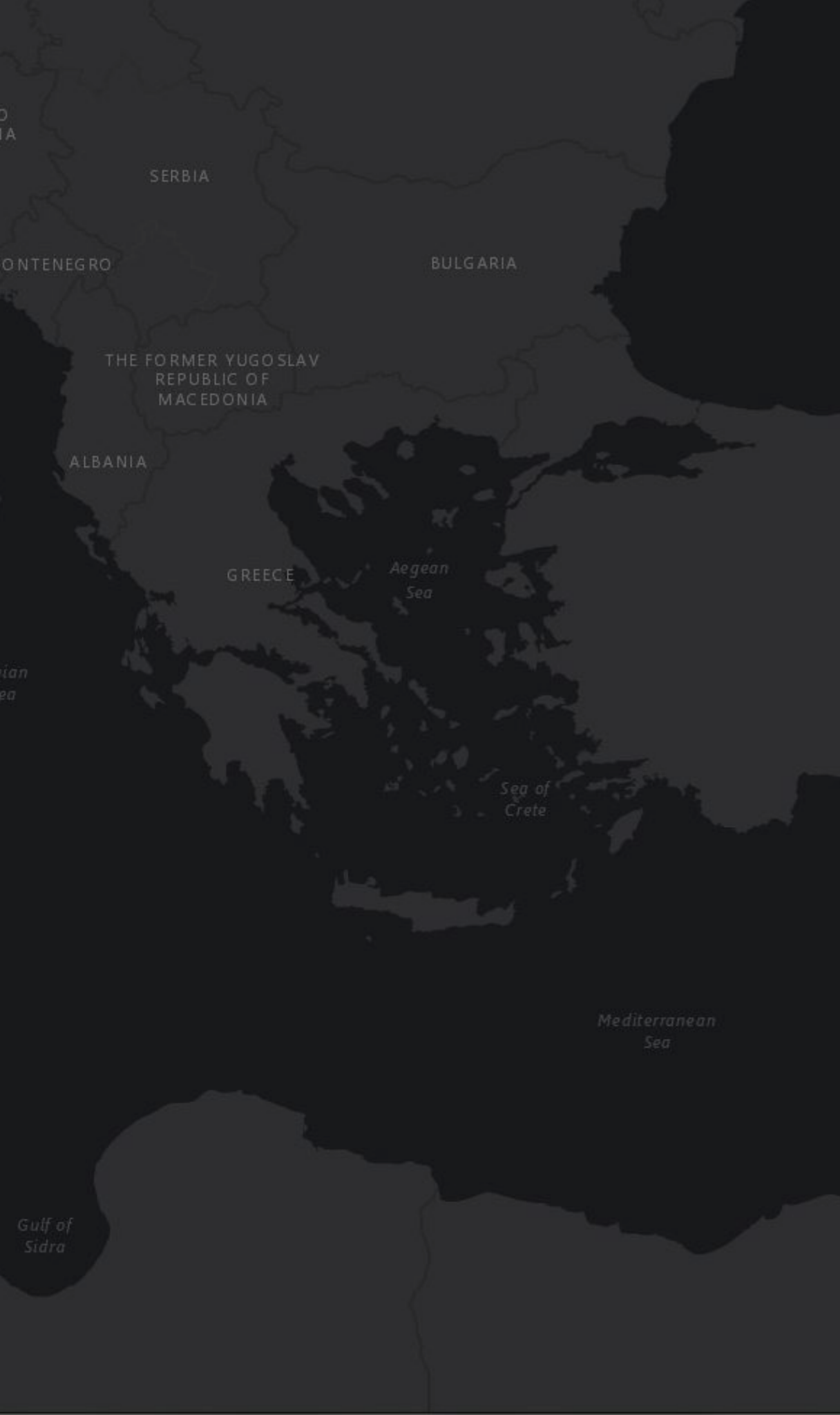
Χαρτογραφικές δυνατότητες

Χωροπληθείς χάρτες



Χαρτογραφικές δυνατότητες

Χάρτες σημειακών
συμβόλων



Χωρική μονάδα αναφοράς

5 γεωγραφικά επίπεδα

ΠΕΡΙΦΕΡΕΙΑ

Εργαλεία Σχετικά A+ A- en @ chris.vradis@gmail.com

Χαρτογραφικό Πανόραμα Απογραφικών Δεδομένων 1991-2011

Δημιουργία θεματικού χάρτη

Έτος απογραφής 2011

Επίπεδο χωρικής διαίρεσης Περιφέρεια

Επιλογή πόλης ---Επιλέξτε μια πόλη---

Θεματική ενότητα Πληθυσμός

Οι μεταβλητές να αναφέρονται σε Άτομα

Επιλογή μονάδας Αριθμός ατόμων

Τύπος χαρτογραφικών τιμών Ποσοστό

Απόλυτη τιμή ανά μονάδα επιφάνειας (συγκέντρωση)

Επιλογή μεταβλητής (ανάπτυξη όλων /σύμπτυξη)

- > Ηλικία (Επίπεδο 1)
- > Ηλικία (Επίπεδο 2)
- > Ηλικία (Επίπεδο 3)
- > Οικογενειακή κατάσταση
- > Υπηκοότητα (συγκεντρωτικά)
- > Υπηκοότητα (γεωγραφικά)
- > Υπηκοότητα (επίπεδο ανάπτυξης) (Επίπεδο 1)
- > **Ημεδαποί**
- > **Αλλοδαποί**
- > Υπηκοότητα (επίπεδο ανάπτυξης) (Επίπεδο 2)
- > Υπηκοότητα (επίπεδο ανάπτυξης) (Επίπεδο 3)
- > Υπηκοότητα (επίπεδο ανάπτυξης) (Επίπεδο 4)
- > Θέση ατόμων στο νοικοκυριό και στην πυρηνική οικογένεια (Επίπεδο 1)
- > Θέση ατόμων στο νοικοκυριό και στην πυρηνική οικογένεια (Επίπεδο 2)
- > Θέση ατόμων στο νοικοκυριό και στην πυρηνική οικογένεια (Επίπεδο 3)
- > Αριθμός παιδιών ανά μητέρα
- > Έτος γέννησης 1ου τέκνου
- > Έτος γέννησης τελευταίου τέκνου

Δημιουργία χάρτη

Μορφοποίηση θεματικού χάρτη

Προβολή πίνακα δεδομένων επιλεγμένης μεταβλητής

Φιλτράρισμα με γεωγραφικά κριτήρια

Προβολή στατιστικών επιλεγμένης μεταβλητής

Υπόμνημα

Επίπεδο: Περιφέρεια

Έτος: 2011

Ενότητα: Πληθυσμός

Κατηγορία: Υπηκοότητα (επίπεδο ανάπτυξης) (Επίπεδο 1)

Μεταβλητή: Αλλοδαποί

Μονάδα: Ποσοστό ατόμων στο σύνολο της διοικητικής ενότητας

Μέθοδος: Ποσοστμύορα (quantiles)

3,61% - 6,08%	n=3
6,08% - 6,19%	n=2
6,19% - 9,42%	n=2
9,42% - 10,60%	n=2
10,60% - 11,46%	n=2
11,46% - 12,21%	n=2

Εγγραφές: 13

Ελάχιστος: 3,61

Μέγιστος: 12,21

Μέσος: 7,88

Διάμεσος: 7,81

Άθροισμα: 102,48

Τυπική απόκλιση: 2,83

Χαρτογραφικό Πανόραμα Απογραφικών Δεδομένων 1991-2011 (panoramaps.statistics.gr). Copyright © εφαρμογής 2013-2015. Εθνικό Κέντρο Κοινωνικών Ερευνών. Με τη συνεργασία της Ελληνικής Στατιστικής Αρχής. Με τη συγχρηματοδότηση της Ελλάδας και της Ευρωπαϊκής Ένωσης

Υπηκοότητα (επίπεδο ανάπτυξης) (Επίπεδο 1): Ως "Υπηκοότητα" ορίζεται ο ιδιαίτερος νομικός δεσμός μεταξύ ενός ατόμου και ενός κράτους, ο οποίος δημιουργείται με τη γέννηση του ατόμου ή με τη νόμιμη απόκτηση της υπηκοότητας. [Περισσότερα...](#)

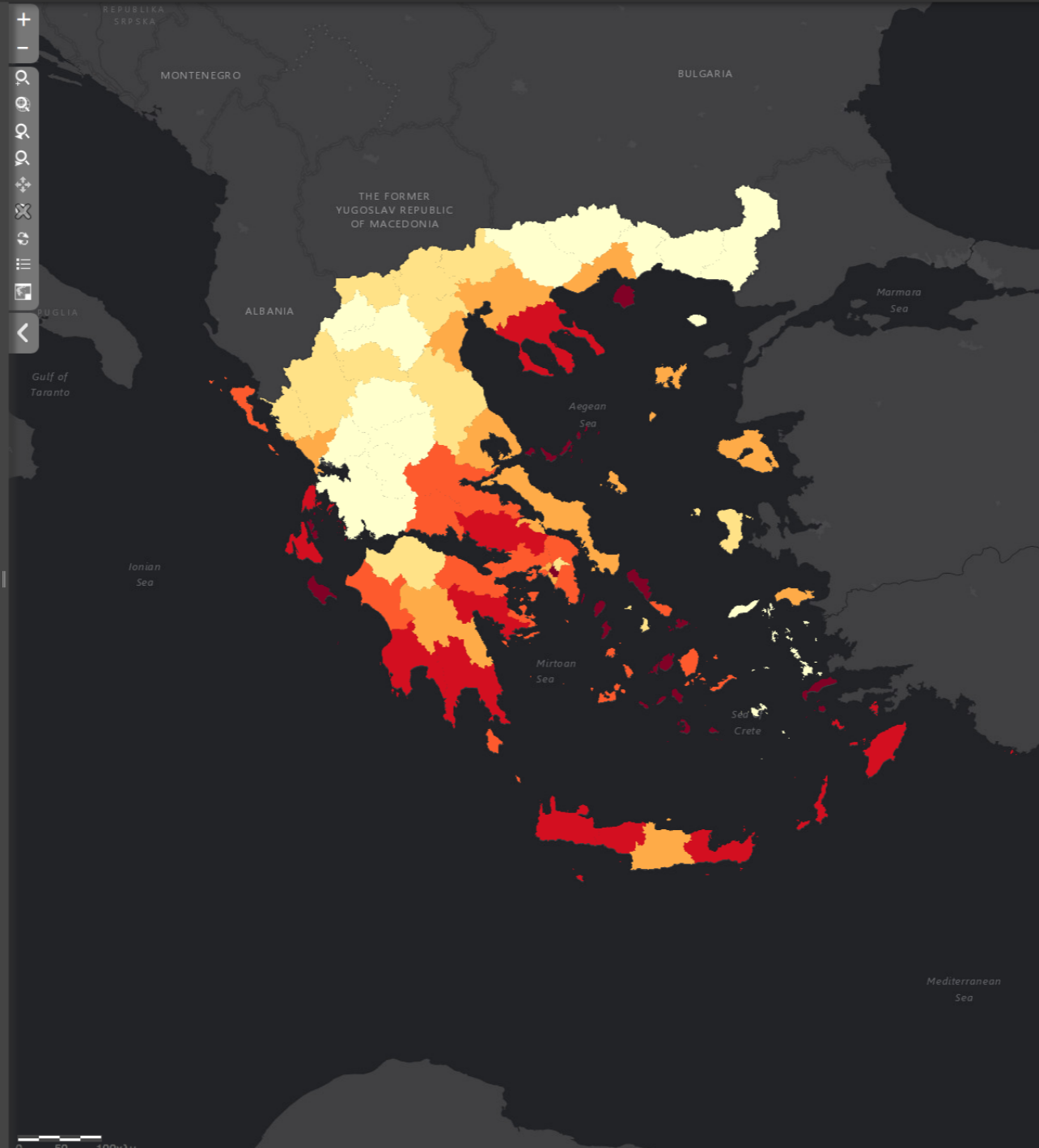
Esri, HERE, DeLorme, NGA, USGS

ΠΕΡΙΦΕΡΕΙΑΚΗ ΕΝΟΤΗΤΑ

ΚΕ Χαρτογραφικό Πανόραμα Απογραφικών Δεδομένων 1991-2011

Εργαλεία Σχετικά A+ A- en @ chris.vradis@gmail.com

- Δημιουργία θεματικού χάρτη
- Έτος απογραφής 2011
 - Επίπεδο χωρικής διαίρεσης Περιφερειακή Ενότητα
 - Επιλογή πόλης ---Επιλέξτε μια πόλη---
 - Θεματική ενότητα Πληθυσμός
 - Οι μεταβλητές να αναφέρονται σε Άτομα
 - Επιλογή μονάδας Αριθμός ατόμων
 - Τύπος χαρτογραφικών τιμών Ποσοστό
 - Απόλυτη τιμή ανά μονάδα επιφάνειας (συγκέντρωση)
 - Επιλογή μεταβλητής (ανάπτυξη όλων /σύμπτυξη)
 - > Ηλικία (Επίπεδο 1)
 - > Ηλικία (Επίπεδο 2)
 - > Ηλικία (Επίπεδο 3)
 - > Οικογενειακή κατάσταση
 - > Υπηκοότητα (συγκεντρωτικά)
 - > Υπηκοότητα (γεωγραφικά)
 - > Υπηκοότητα (επίπεδο ανάπτυξης) (Επίπεδο 1)
 - Ημεδαποί
 - Αλλοδαποί
 - > Υπηκοότητα (επίπεδο ανάπτυξης) (Επίπεδο 2)
 - > Υπηκοότητα (επίπεδο ανάπτυξης) (Επίπεδο 3)
 - > Υπηκοότητα (επίπεδο ανάπτυξης) (Επίπεδο 4)
 - > Θέση ατόμων στο νοικοκυριό και στην πυρηνική οικογένεια (Επίπεδο 1)
 - > Θέση ατόμων στο νοικοκυριό και στην πυρηνική οικογένεια (Επίπεδο 2)
 - > Θέση ατόμων στο νοικοκυριό και στην πυρηνική οικογένεια (Επίπεδο 3)
 - > Αριθμός παιδιών ανά μητέρα
 - > Έτος γέννησης 1ου τέκνου
 - > Έτος γέννησης τελευταίου τέκνου



Υπόμνημα

Επίπεδο: Περιφερειακή Ενότητα
 Έτος: 2011
 Ενότητα: Πληθυσμός
 Κατηγορία: Υπηκοότητα (επίπεδο ανάπτυξης) (Επίπεδο 1)
 Μεταβλητή: Αλλοδαποί
 Μονάδα: Ποσοστό ατόμων στο σύνολο της διοικητικής ενότητας
 Μέθοδος: Ποσοστμύρια (quantiles)

1,86% - 4,41%	n=13
4,41% - 5,99%	n=12
5,99% - 8,48%	n=13
8,48% - 10,51%	n=12
10,51% - 14,13%	n=13
14,13% - 26,97%	n=12

Εγγραφές: 75
 Ελάχιστος: 1,86
 Μέγιστος: 26,97
 Μέσος: 9,07
 Διάμεσος: 8,44
 Άθροισμα: 679,88
 Τυπική απόκλιση: 4,92

Χαρτογραφικό Πανόραμα Απογραφικών Δεδομένων 1991-2011 (panoramaps.statistics.gr). Copyright © εφαρμογής 2013-2015. Εθνικό Κέντρο Κοινωνικών Ερευνών. Με τη συνεργασία της Ελληνικής Στατιστικής Αρχής. Με τη συγχρηματοδότηση της Ελλάδας και της Ευρωπαϊκής Ένωσης

Υπηκοότητα (επίπεδο ανάπτυξης) (Επίπεδο 1): Ως "Υπηκοότητα" ορίζεται ο ιδιαίτερος νομικός δεσμός μεταξύ ενός ατόμου και ενός κράτους, ο οποίος δημιουργείται με τη γέννηση του ατόμου ή με τη νόμιμη απόκτηση της υπηκοότητας. [Περισσότερα...](#)

Δημιουργία χάρτη

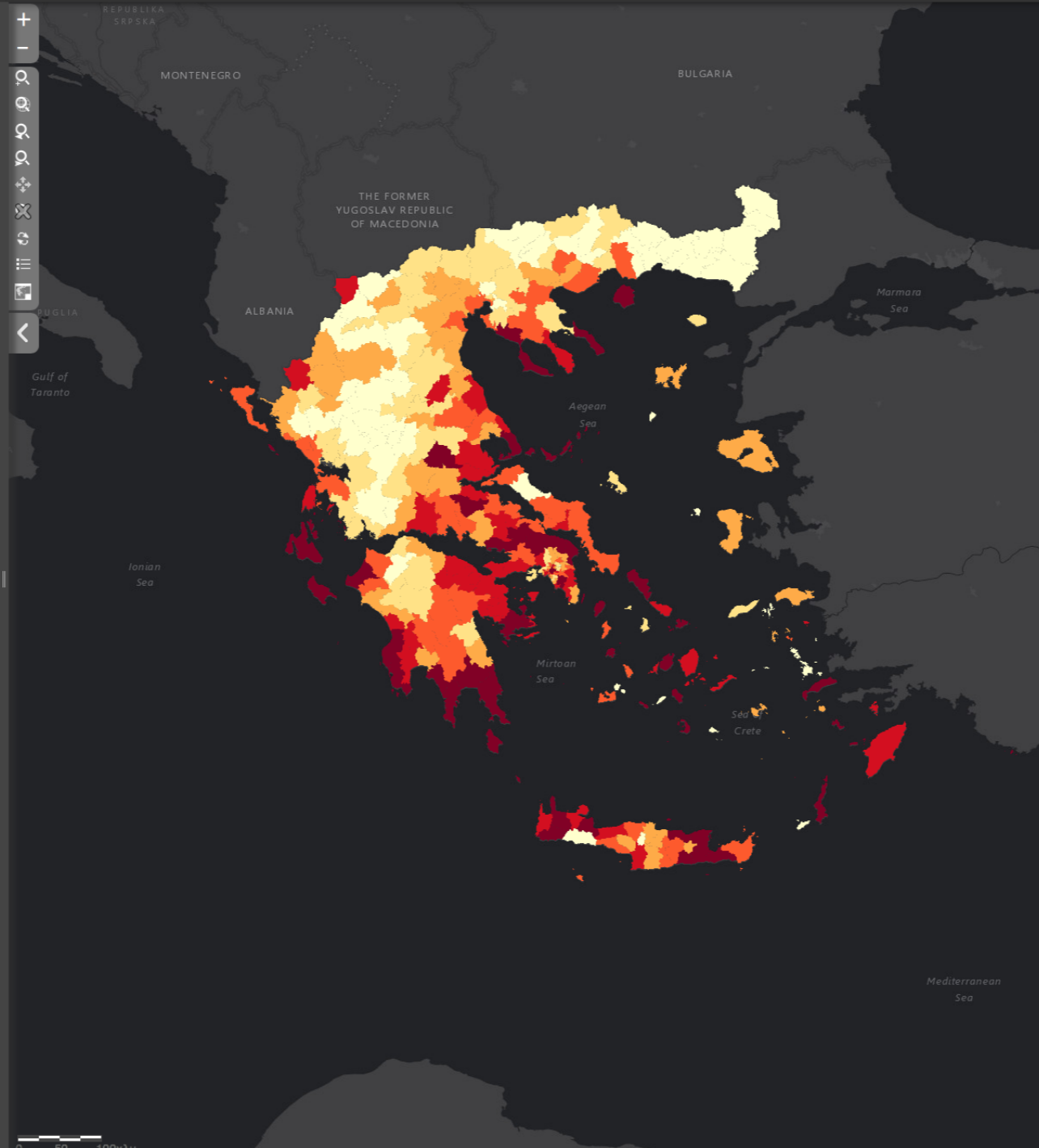
- Προβολή πίνακα δεδομένων επιλεγμένης μεταβλητής
- Φιλτράρισμα με γεωγραφικά κριτήρια
- Προβολή στατιστικών επιλεγμένης μεταβλητής

ΔΗΜΟΣ

ΕΚ/ΚΕ Χαρτογραφικό Πανόραμα Απογραφικών Δεδομένων 1991-2011

Εργαλεία Σχετικά A+ A- en @ chris.vradis@gmail.com

- ▼ Δημιουργία θεματικού χάρτη
- Έτος απογραφής 2011
- Επίπεδο χωρικής διαίρεσης Δήμος
- Επιλογή πόλης ---Επιλέξτε μια πόλη---
- Θεματική ενότητα Πληθυσμός
- Οι μεταβλητές να αναφέρονται σε Άτομα
- Επιλογή μονάδας Αριθμός ατόμων
- Τύπος χαρτογραφικών τιμών Ποσοστό
- Απόλυτη τιμή ανά μονάδα επιφάνειας (συγκέντρωση)
- Επιλογή μεταβλητής (ανάπτυξη όλων /σύμπτυξη)
- > Ηλικία (Επίπεδο 1)
 - > Ηλικία (Επίπεδο 2)
 - > Ηλικία (Επίπεδο 3)
 - > Οικογενειακή κατάσταση
 - > Υπηκοότητα (συγκεντρωτικά)
 - > Υπηκοότητα (γεωγραφικά)
 - > Υπηκοότητα (επίπεδο ανάπτυξης) (Επίπεδο 1)
 - > **Ημεδαποί**
 - > **Αλλοδαποί**
 - > Υπηκοότητα (επίπεδο ανάπτυξης) (Επίπεδο 2)
 - > Υπηκοότητα (επίπεδο ανάπτυξης) (Επίπεδο 3)
 - > Υπηκοότητα (επίπεδο ανάπτυξης) (Επίπεδο 4)
 - > Θέση ατόμων στο νοικοκυριό και στην πυρηνική οικογένεια (Επίπεδο 1)
 - > Θέση ατόμων στο νοικοκυριό και στην πυρηνική οικογένεια (Επίπεδο 2)
 - > Θέση ατόμων στο νοικοκυριό και στην πυρηνική οικογένεια (Επίπεδο 3)
 - > Αριθμός παιδιών ανά μητέρα
 - > Έτος γέννησης 1ου τέκνου
 - > Έτος γέννησης τελευταίου τέκνου



Υπόμνημα

Επίπεδο: Δήμος

Έτος: 2011

Ενότητα: Πληθυσμός

Κατηγορία: Υπηκοότητα (επίπεδο ανάπτυξης) (Επίπεδο 1)

Μεταβλητή: Αλλοδαποί

Μονάδα: Ποσοστό ατόμων στο σύνολο της διοικητικής ενότητας

Μέθοδος: Ποσοστμύρια (quantiles)

0,17% - 3,75%	n=54
3,75% - 5,66%	n=55
5,66% - 7,48%	n=54
7,48% - 9,45%	n=55
9,45% - 12,61%	n=54
12,61% - 33,38%	n=54

Εγγραφές: 326

Ελάχιστος: 0,17

Μέγιστος: 33,38

Μέσος: 8,34

Διάμεσος: 7,48

Άθροισμα: 2.719,02

Τυπική απόκλιση: 5

Χαρτογραφικό Πανόραμα Απογραφικών Δεδομένων 1991-2011 (panoramaps.statistics.gr). Copyright © εφαρμογής 2013-2015. Εθνικό Κέντρο Κοινωνικών Ερευνών. Με τη συνεργασία της Ελληνικής Στατιστικής Αρχής. Με τη συγχρηματοδότηση της Ελλάδας και της Ευρωπαϊκής Ένωσης

Υπηκοότητα (επίπεδο ανάπτυξης) (Επίπεδο 1): Ως "Υπηκοότητα" ορίζεται ο ιδιαίτερος νομικός δεσμός μεταξύ ενός ατόμου και ενός κράτους, ο οποίος δημιουργείται με τη γέννηση του ατόμου ή με τη νόμιμη απόκτηση της υπηκοότητας. [Περισσότερα...](#)

< Δημιουργία χάρτη >

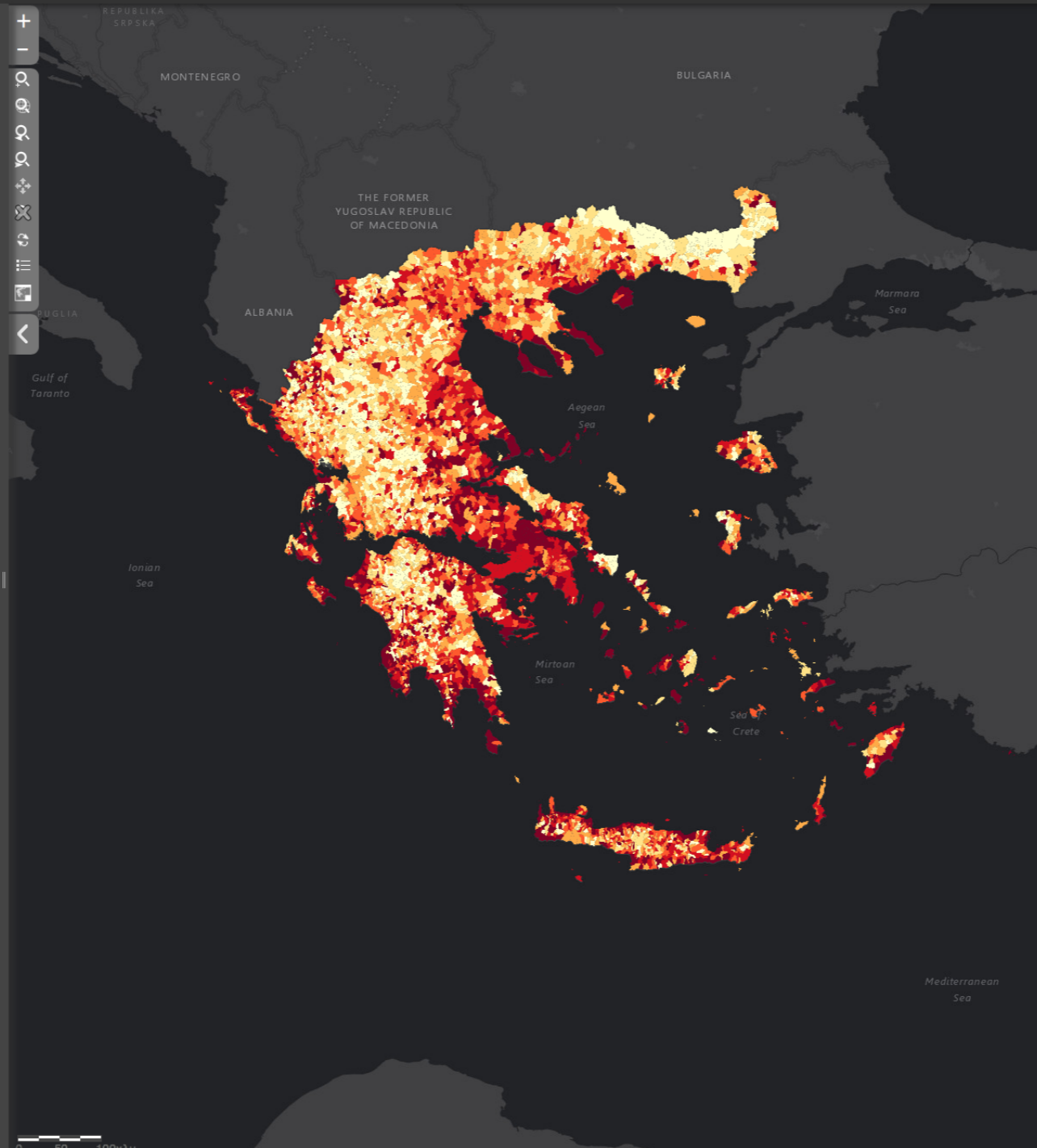
- > Προβολή πίνακα δεδομένων επιλεγμένης μεταβλητής
- > Φιλτράρισμα με γεωγραφικά κριτήρια
- > Προβολή στατιστικών επιλεγμένης μεταβλητής

ΔΗΜΟΤΙΚΗ / ΤΟΠΙΚΗ ΚΟΙΝΟΤΗΤΑ

ΕΚ/ΚΕ Χαρτογραφικό Πανόραμα Απογραφικών Δεδομένων 1991-2011

Εργαλεία Σχετικά A+ A- en @ chris.vradis@gmail.com

- Δημιουργία θεματικού χάρτη
- Έτος απογραφής 2011
- Επίπεδο χωρικής διαίρεσης **Δημοτική / Τοπική ενότητα**
- Επιλογή πόλης ---Επιλέξτε μια πόλη---
- Θεματική ενότητα **Πληθυσμός**
- Οι μεταβλητές να αναφέρονται σε **Άτομα**
- Επιλογή μονάδας **Αριθμός ατόμων**
- Τύπος χαρτογραφικών τιμών **Ποσοστό**
- Απόλυτη τιμή ανά μονάδα επιφάνειας (συγκέντρωση)
- Επιλογή μεταβλητής (ανάπτυξη όλων /σύμπτυξη)
- > Ηλικία (Επίπεδο 1)
 - > Ηλικία (Επίπεδο 2)
 - > Ηλικία (Επίπεδο 3)
 - > Οικογενειακή κατάσταση
 - > Υπηκοότητα (συγκεντρωτικά)
 - > Υπηκοότητα (γεωγραφικά)
 - > Υπηκοότητα (επίπεδο ανάπτυξης) (Επίπεδο 1)
 - > **Ημεδαποί**
 - > **Αλλοδαποί**
 - > Υπηκοότητα (επίπεδο ανάπτυξης) (Επίπεδο 2)
 - > Υπηκοότητα (επίπεδο ανάπτυξης) (Επίπεδο 3)
 - > Υπηκοότητα (επίπεδο ανάπτυξης) (Επίπεδο 4)
 - > Θέση ατόμων στο νοικοκυριό και στην πυρηνική οικογένεια (Επίπεδο 1)
 - > Θέση ατόμων στο νοικοκυριό και στην πυρηνική οικογένεια (Επίπεδο 2)
 - > Θέση ατόμων στο νοικοκυριό και στην πυρηνική οικογένεια (Επίπεδο 3)
 - > Αριθμός παιδιών ανά μητέρα
 - > Έτος γέννησης 1ου τέκνου
 - > Έτος γέννησης τελευταίου τέκνου



Υπόμνημα

Επίπεδο: Δημοτική / Τοπική ενότητα

Έτος: 2011

Ενότητα: Πληθυσμός

Κατηγορία: Υπηκοότητα (επίπεδο ανάπτυξης) (Επίπεδο 1)

Μεταβλητή: Αλλοδαποί

Μονάδα: Ποσοστό ατόμων στο σύνολο της διοικητικής ενότητας

Μέθοδος: Ποσοστμύρια (quantiles)

0,00% - 0,79%	n=1015
0,79% - 2,59%	n=1023
2,59% - 4,63%	n=1024
4,63% - 7,22%	n=1020
7,22% - 11,78%	n=1020
11,78% - 60,61%	n=1021

Εγγραφές: 6.123

Ελάχιστος: 0

Μέγιστος: 60,61

Μέσος: 6,48

Διάμεσος: 4,63

Άθροισμα: 39.670,56

Τυπική απόκλιση: 6,78

Χαρτογραφικό Πανόραμα Απογραφικών Δεδομένων 1991-2011 (panoramaps.statistics.gr). Copyright © εφαρμογής 2013-2015. Εθνικό Κέντρο Κοινωνικών Ερευνών. Με τη συνεργασία της Ελληνικής Στατιστικής Αρχής. Με τη συγχρηματοδότηση της Ελλάδας και της Ευρωπαϊκής Ένωσης

Υπηκοότητα (επίπεδο ανάπτυξης) (Επίπεδο 1): Ως "Υπηκοότητα" ορίζεται ο ιδιαίτερος νομικός δεσμός μεταξύ ενός ατόμου και ενός κράτους, ο οποίος δημιουργείται με τη γέννηση του ατόμου ή με τη νόμιμη απόκτηση της υπηκοότητας. [Περισσότερα...](#)

Δημιουργία χάρτη

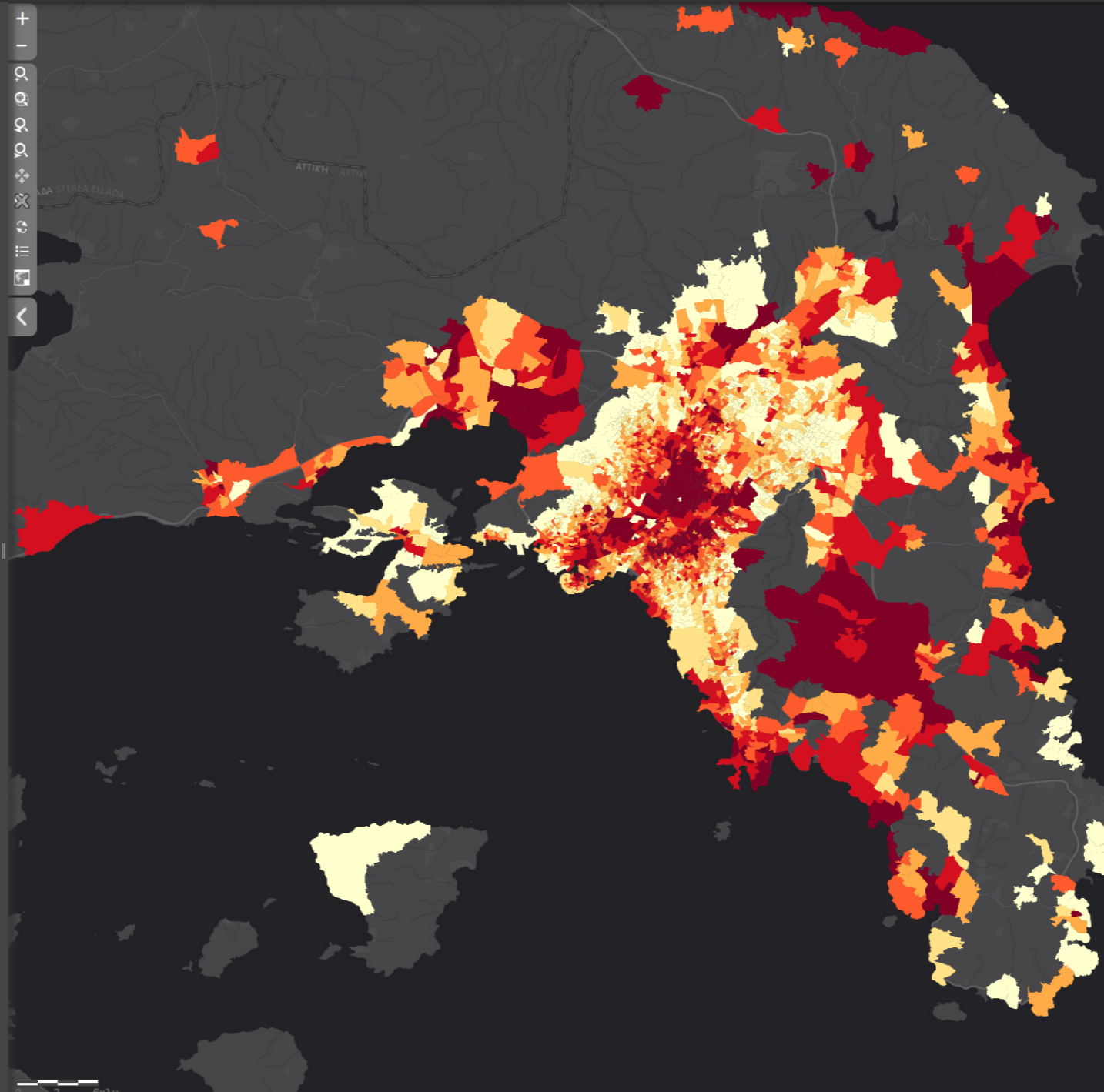
- > Προβολή πίνακα δεδομένων επιλεγμένης μεταβλητής
- > Φιλτράρισμα με γεωγραφικά κριτήρια
- > Προβολή στατιστικών επιλεγμένης μεταβλητής

ΠΟΛΗ (ΜΟΧΑΠ)

ΚΕ Χαρτογραφικό Πανόραμα Απογραφικών Δεδομένων 1991-2011

Εργαλεία Σχετικά A+ A- ελ en @ chris.vradis@gmail.com ©

- Δημιουργία θεματικού χάρτη
- Έτος απογραφής 2011
 - Επίπεδο χωρικής διαίρεσης Πόλη (Μονάδες Χωρικής Ανάλυσης)
 - Επιλογή πόλης Αθήνα
 - Θεματική ενότητα Πληθυσμός
 - Οι μεταβλητές να αναφέρονται σε Άτομα
 - Επιλογή μονάδας Αριθμός ατόμων
 - Τύπος χαρτογραφικών τιμών Ποσοστό
 - Απόλυτη τιμή ανά μονάδα επιφανείας (συγκέντρωση)
 - Επιλογή μεταβλητής (ανάπτυξη όλων /σύνπτυξη)
 - Ηλικία (Επίπεδο 1)
 - Ηλικία (Επίπεδο 2)
 - Ηλικία (Επίπεδο 3)
 - Οικογενειακή κατάσταση
 - Υπηκοότητα (συγκεντρωτικά)
 - Υπηκοότητα (γεωγραφικά)
 - Υπηκοότητα (επίπεδο ανάπτυξης) (Επίπεδο 1)
 - Ημεδαποί
 - Αλλοδαποί
 - Υπηκοότητα (επίπεδο ανάπτυξης) (Επίπεδο 2)
 - Υπηκοότητα (επίπεδο ανάπτυξης) (Επίπεδο 3)
 - Υπηκοότητα (επίπεδο ανάπτυξης) (Επίπεδο 4)
 - Θέση ατόμων στο νοικοκυριό και στην πυρηνική οικογένεια (Επίπεδο 1)
 - Θέση ατόμων στο νοικοκυριό και στην πυρηνική οικογένεια (Επίπεδο 2)
 - Θέση ατόμων στο νοικοκυριό και στην πυρηνική οικογένεια (Επίπεδο 3)
 - Αριθμός παιδιών ανά μητέρα
 - Έτος γέννησης 1ου τέκνου
 - Έτος γέννησης τελευταίου τέκνου



Υπόμνημα

Επίπεδο: Πόλη (Μονάδες Χωρικής Ανάλυσης)
 Πόλη: Αθήνα
 Έτος: 2011
 Ενότητα: Πληθυσμός
 Κατηγορία: Υπηκοότητα (επίπεδο ανάπτυξης) (Επίπεδο 1)
 Μεταβλητή: Αλλοδαποί
 Μονάδα: Ποσοστό ατόμων στο σύνολο της διοικητικής ενότητας
 Μέθοδος: Ποσοστημότητα (quantiles)

Χρώμα	Ποσοστό	Αριθμός (n)
Λευκό	0,00% - 4,31%	n=501
Κίτρινο	4,31% - 5,97%	n=500
Κίτρινο-κόκκινο	5,97% - 7,77%	n=497
Κόκκινο	7,77% - 10,24%	n=502
Κόκκινο-μαύρο	10,24% - 14,75%	n=501
Μαύρο	14,75% - 92,43%	n=500

Εγγραφές: 3.180
 Ελάχιστος: 0
 Μέγιστος: 92,43
 Μέσος: 9,72
 Διάμεσος: 8,14
 Άθροισμα: 30.920,15
 Τυπική απόκλιση: 8,72

Χαρτογραφικό Πανόραμα Απογραφικών Δεδομένων 1991-2011
 (panoramaps.statistics.gr). Copyright © εφαρμογή 2013-2015 Εθνικό Κέντρο Κοινωνικών Ερευνών. Με τη συνεργασία της Ελληνικής Στατιστικής Αρχής. Με τη συγχρηματοδότηση της Ελλάδας και της Ευρωπαϊκής Ένωσης

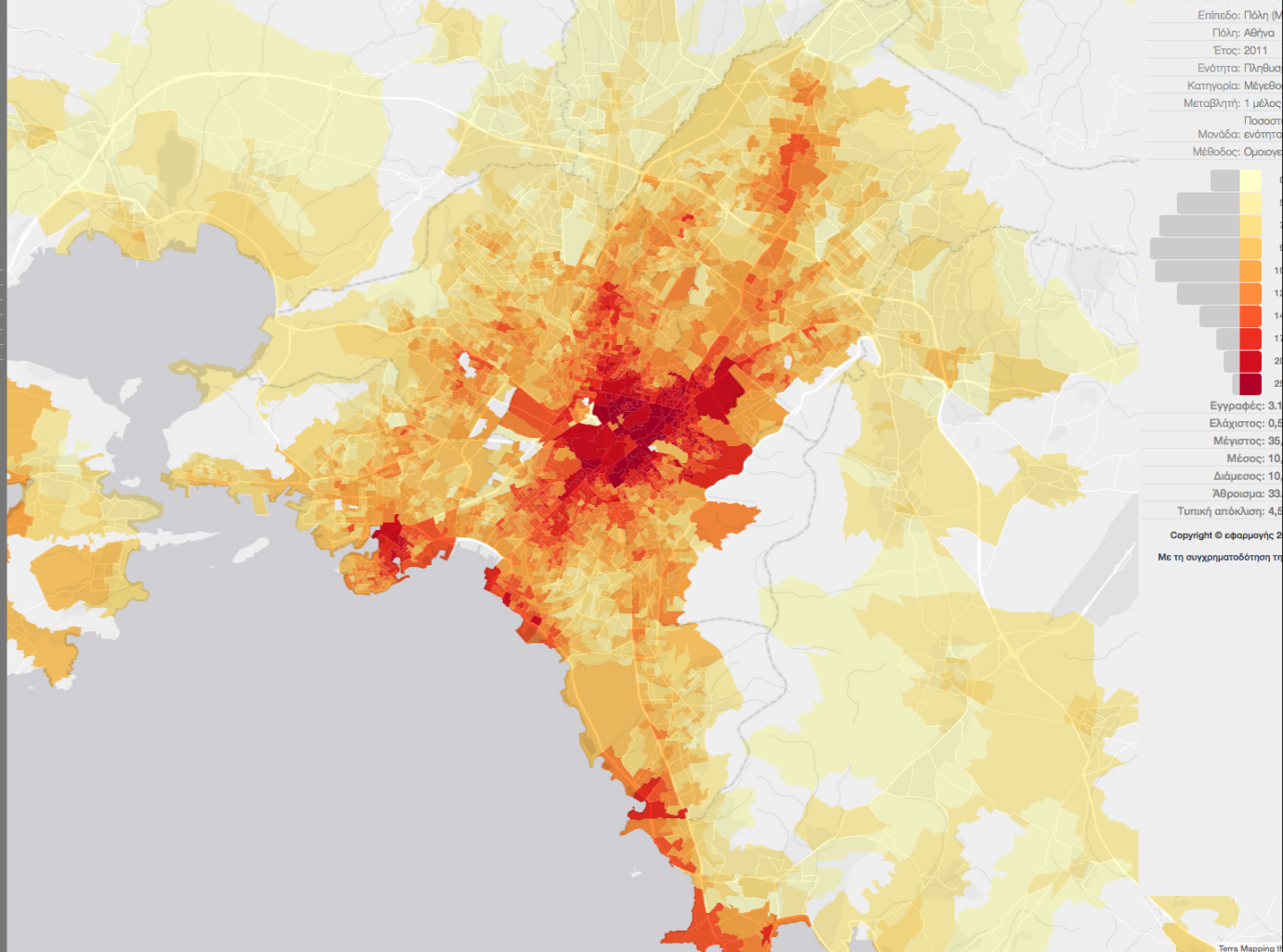
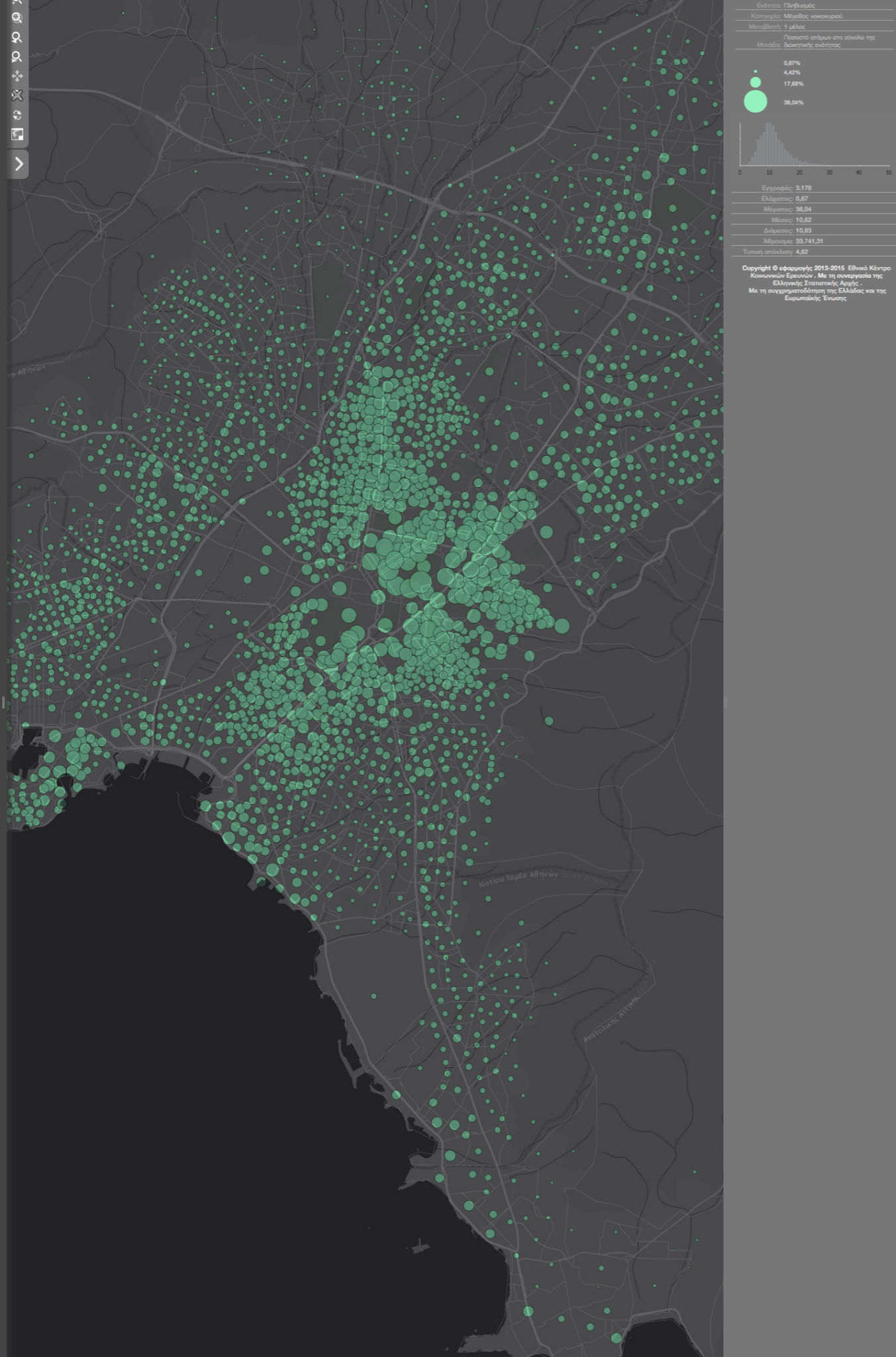
Υπηκοότητα (επίπεδο ανάπτυξης) (Επίπεδο 1): Ως "Υπηκοότητα" ορίζεται ο ιδιαίτερος νομικός δεσμός μεταξύ ενός ατόμου και ενός κράτους, ο οποίος δημιουργείται με τη γέννηση του ατόμου ή με τη νόμιμη απόκτηση της υπηκοότητας. [Περισσότερα...](#)

Δημιουργία χάρτη

- Μορφοποίηση θεματικού χάρτη
- Προβολή πίνακα δεδομένων επιλεγμένης μεταβλητής
- Φιλτράρισμα με γεωγραφικά κριτήρια
- Προβολή στατιστικών επιλεγμένης μεταβλητής

ΠΟΛΗ (ΜΟΧΑΠ)

- ▶ ΜΟΧΑΠ: Μονάδα Χωρικής Ανάλυσης Πόλης
- ▶ Διαθέσιμοι για 23 πόλεις με πληθυσμό > 50.000
- ▶ Συγκροτούνται είτε από μοναδικούς είτε από περισσότερους γειτονικούς Απογραφικούς Τομείς (ΑΤ)
- ▶ Κάθε ΜΟΧΑΠ έχει ελάχιστο πληθυσμό 1.000 ατόμων.
- ▶ Η χαρτογράφηση σε ΜΟΧΑΠ αντί ΑΤ προκύπτει από υποχρέωση σεβασμού κανόνων εμπιστευτικότητας για την παροχή στατιστικών δεδομένων (Ν. 3832/2010)
- ▶ Δημιουργία ΜΟΧΑΠ από ομάδα ψηφιοποίησης Πανοράματος



Παράδειγμα χάρτη σε επίπεδο πόλης: τα μονομελή νοικοκυριά στην μητροπολιτική Αθήνα

Χάρτης σημειακών συμβόλων και χωροπληθής

Μορφοποίηση θεματικού χάρτη

Χωροπληθής χάρτης **Χάρτης αναλογικών συμβόλων**

Επιλογή χρωματικής παλέτας

Προσαρμογή χρωματικής παλέτας Από Έως

Μέθοδος προσδιορισμού κλάσεων **Ομοιογενείς κλάσεις (Jenks)**

Αριθμός κλάσεων: **7**

Ομοιογενής κλίμακα

Αριθμός κλάσεων	Ποσοστό	Από	Έως
n=34 (10,43%)	10.4	15.1	
n=62 (19,02%)	15.1	18.68	
n=77 (23,62%)	18.68	22.21	
n=56 (17,18%)	22.21	26.14	
n=60 (18,40%)	26.14	30.98	
n=26 (7,98%)	30.98	37.05	
n=11 (3,37%)	37.05	48.03	

Διαχωρισμός τάξης "0"

Αντιστροφή χρωμάτων

Εμφάνιση κωδικού χρώματος (hex)

Χρωματική παρεμβολή **RGB (Κόκκινο-Πράσινο-Μπλε)**

Αυτόματη γενίκευση πολυγώνων

Βαθμός γενίκευσης πολυγώνων **0,01**

Διαφάνεια θεματικού χάρτη

Μέθοδος ανάμιξης επιπέδων: **Καμμία**

Όρια χωρικών ενότητων

Περιφέρειας

Περιφερειακής Ενότητας

Δήμου

Τοπικού/Δημοτικού διαμερίσματος

Απογραφικού Τομέα

Ακτογραμμή

Χρώμα υποβάθρου

Επιλογή υποβάθρου

ESRI Light gray base map ESRI Dark gray base map

Επικαιροποίηση χάρτη

Χαρτογραφικές δυνατότητες

Παραμετροποίηση θεματικού χάρτη

Υπόμνημα

Επίπεδο: Δήμος

Έτος: 2011

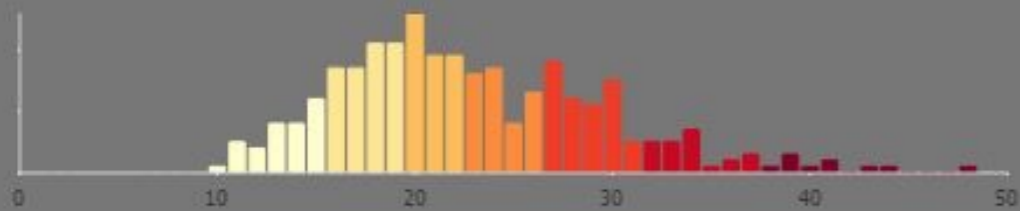
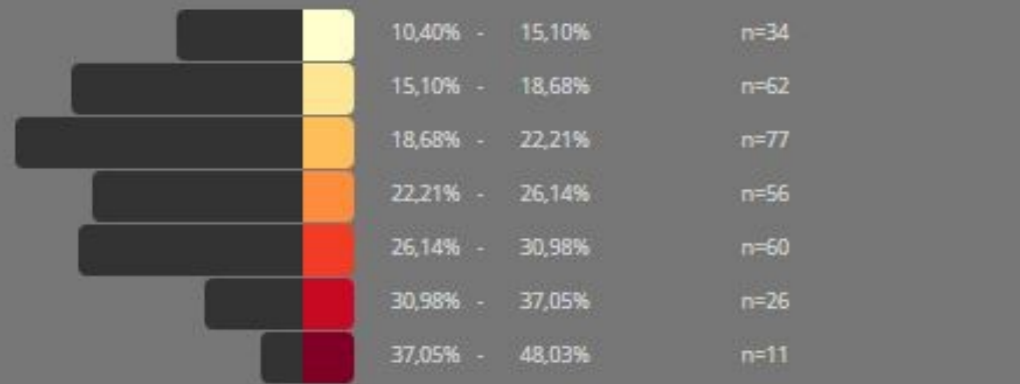
Ενότητα: Πληθυσμός

Κατηγορία: Ηλικία (Επίπεδο 1)

Μεταβλητή: 65 και άνω (άτομα στην τρίτη ηλικία)

Μονάδα: Ποσοστό ατόμων στο σύνολο της διοικητικής ενότητας

Μέθοδος: Ομοιογενείς κλάσεις (Jenks)



Εγγραφές: 326

Ελάχιστος: 10,4

Μέγιστος: 48,03

Μέσος: 22,82

Διάμεσος: 21,62

Άθροισμα: 7.439,1

Τυπική απόκλιση: 6,69

Χαρτογραφικό Πανόραμα Απογραφικών Δεδομένων 1991-2011 (panoramaps.statistics.gr).
Copyright © εφαρμογής 2013-2015 Εθνικό Κέντρο Κοινωνικών Ερευνών . Με τη συνεργασία
της Ελληνικής Στατιστικής Αρχής .

Με τη συγχρηματοδότηση της Ελλάδας και της Ευρωπαϊκής Ένωσης

Χαρτογραφικές δυνατότητες

Στατιστική συμπεριφορά μεταβλητής

Δημιουργία θεματικού χάρτη

Έτος απογραφής **2011**

Επίπεδο χωρικής διαίρεσης **Δήμος**

Επιλογή πόλης: **Επιλέξτε μια πόλη**

Θεματική ενότητα **Πληθυσμός**

Οι μεταβλητές να αναφέρονται σε **Άτομα**

Επιλογή μονάδας **Αριθμός ατόμων**

Τύπος χαρτογραφικών τιμών **Ποσοστό**

Απόλυτη τιμή ανά μονάδα επιφάνειας **■**
(συγκέντρωση)

Επιλογή μεταβλητής (ανάπτυξη όλων /σύμπτυξη)

- + > Φύλο
- + > Ηλικία (Επίπεδο 1)
- + > Ηλικία (Επίπεδο 2)
- + > Ηλικία (Επίπεδο 3)
- > Οικογενειακή κατάσταση
 - + > Άγαμος/-η
 - + > Έγγαμος/-η ή με σύμφωνο συμβίωσης ή σε διάσταση
 - + > Χήρος/-α από γάμο ή σύμφωνο συμβίωσης
 - + > Διαζευγμένος/-η από γάμο ή σύμφωνο συμβίωσης
- + > Υπηκοότητα (συγκεντρωτικά)
- + > Υπηκοότητα (γεωγραφικά)
- + > Υπηκοότητα (επίπεδο ανάπτυξης) (Επίπεδο 1)
- + > Υπηκοότητα (επίπεδο ανάπτυξης) (Επίπεδο 2)
- + > Υπηκοότητα (επίπεδο ανάπτυξης) (Επίπεδο 3)
- + > Υπηκοότητα (επίπεδο ανάπτυξης) (Επίπεδο 4)
- + > Θέση ατόμων στο νοικοκυριό και στην πυρηνική οικογένεια (Επίπεδο 1)
- + > Θέση ατόμων στο νοικοκυριό και στην πυρηνική οικογένεια (Επίπεδο 2)
- + > Θέση ατόμων στο νοικοκυριό και στην πυρηνική οικογένεια (Επίπεδο 3)
- + > Αριθμός παιδιών ανά μητέρα
- + > Έτος γέννησης 1ου τέκνου
- + > Έτος γέννησης τελευταίου τέκνου

Θεματική εξερεύνηση

Προεγκατεστημένες μεταβλητές

✓ Προβολή πίνακα δεδομένων επιλεγμένης μεταβλητής

Χρωματισμός γραμμών με την τρέχουσα
χρωματική παλέτα

Κωδικός	Όνομασία	Ηλικία (Επίπεδο 1): 65 και άνω (άτομα στην τρίτη ηλικία)
1903	ΔΗΜΟΣ ΚΕΝΤΡΙΚΩΝ ΤΖΟΥΜΕΡΚΩΝ	48.03
7203	ΔΗΜΟΣ ΟΡΟΠΕΔΙΟΥ ΛΑΣΙΘΙΟΥ	43.57
4003	ΔΗΜΟΣ ΓΟΡΤΥΝΙΑΣ	43.04
6502	ΔΗΜΟΣ ΚΙΜΩΛΟΥ	40.99
2302	ΔΗΜΟΣ ΑΡΓΙΘΕΑΣ	40.52
1202	ΔΗΜΟΣ ΑΜΦΙΠΟΛΗΣ	40.39
1902	ΔΗΜΟΣ ΓΕΩΡΓΙΟΥ ΚΑΡΑΪΣΚΑΚΗ	39.39
2303	ΔΗΜΟΣ ΛΙΜΝΗΣ ΠΛΑΣΤΗΡΑ	39.37
1803	ΔΗΜΟΣ ΔΩΔΩΝΗΣ	38.84
3002	ΔΗΜΟΣ ΑΓΡΑΦΩΝ	38.49
1808	ΔΗΜΟΣ ΠΩΓΩΝΙΟΥ	37.05
3602	ΔΗΜΟΣ ΜΕΓΑΝΗΣΙΟΥ	36.98
1802	ΔΗΜΟΣ ΒΟΡΕΙΩΝ ΤΖΟΥΜΕΡΚΩΝ	36.94
1804	ΔΗΜΟΣ ΖΑΓΟΡΙΟΥ	36.04
1203	ΔΗΜΟΣ ΒΙΣΑΛΤΙΑΣ	35.57
2304	ΔΗΜΟΣ ΜΟΥΖΑΚΙΟΥ	34.99
1806	ΔΗΜΟΣ ΚΟΝΙΤΣΑΣ	34.47
0205	ΔΗΜΟΣ ΠΡΟΣΟΤΣΑΝΗΣ	34.45
1206	ΔΗΜΟΣ ΝΕΑΣ ΖΙΧΝΗΣ	34.11
4404	ΔΗΜΟΣ ΟΙΧΑΛΙΑΣ	34.05
2705	ΔΗΜΟΣ ΜΑΚΡΑΚΩΜΗΣ	33.92
1602	ΔΗΜΟΣ ΝΕΣΤΟΡΙΟΥ	33.86
3102	ΔΗΜΟΣ ΔΩΡΙΔΟΣ	33.79
0204	ΔΗΜΟΣ ΠΑΡΑΝΕΣΤΙΟΥ	33.12
1207	ΔΗΜΟΣ ΣΙΝΤΙΚΗΣ	33.11
7103	ΔΗΜΟΣ ΒΙΑΝΝΟΥ	32.9
1204	ΔΗΜΟΣ ΕΜΜΑΝΟΥΗΛ ΠΑΠΠΑ	32.77
2602	ΔΗΜΟΣ ΚΑΛΑΜΠΑΚΑΣ	32.58
2202	ΔΗΜΟΣ ΑΓΙΑΣ	32.4
1502	ΔΗΜΟΣ ΔΕΣΚΑΤΗΣ	32.4
2003	ΔΗΜΟΣ ΦΙΛΙΑΤΩΝ	32.17
2603	ΔΗΜΟΣ ΠΥΛΗΣ	31.94
2703	ΔΗΜΟΣ ΔΟΜΟΚΟΥ	31.6
2205	ΔΗΜΟΣ ΤΕΜΠΩΝ	31.48
3705	ΔΗΜΟΣ ΚΑΛΑΒΡΥΤΩΝ	31.28
3904	ΔΗΜΟΣ ΑΝΔΡΙΤΣΑΙΝΑΣ - ΚΡΕΣΤΕΝΩΝ	31.28
0302	ΔΗΜΟΣ ΔΙΔΥΜΟΤΕΙΧΟΥ	30.98
2604	ΔΗΜΟΣ ΦΑΡΚΑΔΟΝΑΣ	30.8
2203	ΔΗΜΟΣ ΕΛΑΣΣΟΝΑΣ	30.45
2002	ΔΗΜΟΣ ΣΟΥΛΙΟΥ	30.41

Θεματική εξερεύνηση

Πίνακας δεδομένων

ΣΗΜΑΝΤΙΚΟΤΕΡΕΣ ΔΥΝΑΤΟΤΗΤΕΣ

- ▶ Δεδομένα 1991, 2001, 2011
- ▶ Πάνω από 300 προεγκατεστημένες μεταβλητές
- ▶ Εξαγωγή χάρτη
- ▶ Χαρτογράφηση δεδομένων χρήστη (CSV)
- ▶ Ποσοστά
- ▶ Απόλυτες τιμές, Συγκεντρώσεις (Πυκνότητα)

ΟΜΑΔΑ ΣΥΝΤΟΝΙΣΜΟΥ ΕΡΓΟΥ

- ▶ **Θωμάς Μαλούτας**, Καθηγητής Κοινωνικής Γεωγραφίας και Θεματικής Χαρτογραφίας, Τμήμα Γεωγραφίας, Χαροκόπειο Πανεπιστήμιο (επιστημονικός υπεύθυνος)
- ▶ **Γιώργος Κανδύλης**, Δρ. Πολιτικής Επιστήμης, Ερευνητής ΕΚΚΕ (συν-υπεύθυνος)
- ▶ **Μιχάλης Πέτρου**, Δρ. Κοινωνικής Ανθρωπολογίας, Ερευνητής ΕΚΚΕ
- ▶ **Νίκος Σουλιώτης**, Δρ. Κοινωνιολογίας, Ερευνητής ΕΚΚΕ
- ▶ **Χρίστος Χαλκιάς**, Αναπληρωτής Καθηγητής Γεωγραφικών Συστημάτων Πληροφοριών, Τμήμα Γεωγραφίας, Χαροκόπειο Πανεπιστήμιο (υπεύθυνος ομάδας χαρτογραφίας)

ΟΜΑΔΑ ΠΡΟΓΡΑΜΜΑΤΙΣΤΩΝ

- ▶ **Μιχάλης Μπούρμπος**, Ηλεκτρολόγος Μηχανικός & Μηχανικός Η/Υ, υποψήφιος διδάκτωρ, ΕΚΠΑ (υπεύθυνος ομάδας προγραμματισμού)
- ▶ **Βασίλης Παπαδόπουλος**, Προγραμματιστής Η/Υ (Απογραφικό Πανόραμα)
- ▶ **Δημήτρης Τσοπανάκης**, Προγραμματιστής Η/Υ (Απογραφικό Πανόραμα)
- ▶ **Δημήτρης Οικονόμου**, Προγραμματιστής Η/Υ (Απογραφικό Πανόραμα)
- ▶ **Χριστόφορος Βραδής**, Τοπογράφος Μηχανικός, Msc Γεωπληροφορικής (Χαρτογραφικό Πανόραμα)

ΟΜΑΔΑ ΨΗΦΙΟΠΟΙΗΣΗΣ / ΧΑΡΤΟΓΡΑΦΩΝ

- ▶ **Αντιγόνη Φάκα**, Δρ. Γεωγραφίας Χαροκόπειο Πανεπιστήμιο
- ▶ **Σταύρος-Νικηφόρος Σπυρέλλης**, Δρ. Γεωγράφος, Paris-7
- ▶ **Γιώργος Χαλκιάς**, Αρχιτέκτονας Μηχανικός, Msc Γεωπληροφορικής
- ▶ **Κλεομένης Καλογερόπουλος**, Τεχνολόγος Τοπογράφος Μηχανικός, Msc Γεωπληροφορικής, υποψήφιος διδάκτωρ, Χαροκόπειο Πανεπιστήμιο

ΧΡΗΜΑΤΟΔΟΤΗΣΗ

- ▶ “Δυναμική Διαχείριση Βάσεων Κοινωνικών Δεδομένων και Χαρτογραφικών Αναπαραστάσεων - SoDaMap” του Υπουργείου Παιδείας
- ▶ Υλοποίηση από το ΕΚΚΕ σε συνεργασία με την ΕΛΣΤΑΤ, στο πλαίσιο της Δράσης Εθνικής Εμβέλειας «Αναπτυξιακές Προτάσεις Ερευνητικών Φορέων - ΚΡΗΠΙΣ» του Υπουργείου Παιδείας.
- ▶ Η χρηματοδότηση αυτή αφορά το ΕΣΠΑ 2007-2013.



ΜΕΛΛΟΝ

- ▶ Το Χαρτογραφικό Πανόραμα θα αναπτύσσεται σταδιακά ως προς:
 - ▶ τη λειτουργικότητα που θα παρέχει στους χρήστες
 - ▶ την πρόσβαση των δεδομένων της τελευταίας απογραφής του 2011 τα οποία θα ενσωματώνονται τμηματικά

Πρόσβαση (με εγγραφή χρήστη)

<https://panorama.statistics.gr>

LIVE DEMO