

# ΕΛΛΗΝΙΚΗ

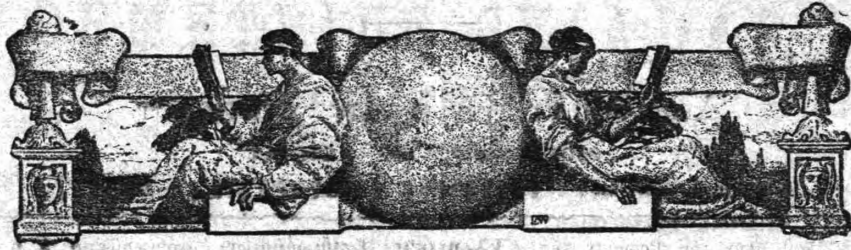
ΕΥΓΕΝΙΑΣ ΖΩΓΡΑΦΟΥ.

ΕΤΟΣ 4ον ΤΕΥΧΟΣ 39  
ΑΘΗΝΑΙ, 'Ιανουάριος 1911.

## ΕΠΙΘΕΩΡΗΣΙΣ

ΜΗΝΙΑΙΟΝ ΠΕΡΙΟΔΙΚΟΝ

— ΕΙΚΟΝΟΓΡΑΦΗΜΕΝΟΝ —



### ΠΕΡΙΕΧΟΜΕΝΑ

Νέος χρόνος : ΕΥΑΓΓΕΛΟΥ ΧΑΤΖΗ'ΙΩΑΝΝΟΥ (Βουλευτού εκ Κύπρου).—Μίτρα δι' ὃν εἶνε δυνατὴ ἡ ἀναγέννησις τῆς Ἑλλάδος : ΔΗΡΟΘΕΟΥ.—'Απὸ τὰς ἀναμνήσεως τῶν Παρισίων.(Ρεβεγιὼν) : ΕΥΓΕΝΙΑΣ ΖΩΓΡΑΦΟΥ.—'Αναμνήσεις 'Ιεροσολυμητικαὶ ('Ἡ Ἁγία Σιών - Τὸ Φρέαρ τῆς Σαμαρείτιδος) Δ. Α. Ζ.—'Ἡ Δις Ζωγράφου ἐν Λοιδίω : Π.—'Ο Χριστιανισμὸς ἐν Ἐνρώπῃ : ΙΕΖΕΚΙΜΑ ΒΕΛΑΝΙΔΙΩΤΟΥ.—Σ' ἐνα σαλόνι (Ποίησις) : Κ. ΤΕΛΗ.—'Ἡ Φάσις τῆς γυναικὸς ἐν ταῖς Ἑθνακείαις : Δ. Σ. ΜΠΑΛΑΝΟΥ.—'Ἡ ἐπὶ τοῦ εισοδήματος φορολογία : Α. ΣΠΟΥΡΓΙΤΟΥ Δρ.—'Αλέξανδρος Παπαδιαμάντης : Ζ. ΜΑΚΡΗ.—Δασογραφικὰ : Ι. Π. ΣΤΑΜΑΤΟΥΛΗ.—'Ἐθνητὴ Τράπεζα (Στέφανος Στρέϊτ - 'Ιωάννης Βαλαωρίτης).—'Απὸ τῆν ζωῶν τοῦ μηνὸς ('Ιανουάριος) : ΕΥΓ. ΖΩΓΡ.—'Απὸ τῆν καλλιτεχνικῶν κινήτων τοῦ μηνὸς : Γ. Σ.—'Ολιγόστιχα.—Βιβλία καὶ περιοδικὰ.

**ΚΟΣΜΟΙ :** Πρὸς τὰς ἐπαρχιακὰς συναδέλφους.—Παρασημοφορία Ἑλλήνων Λογιῶν.—Τὸ Ὑπουργεῖον τῆς Γεωργίας.—'Ἡ μεγάλη Ἐπιτροπὴ τῶν Κοιτῶν.—Ποῦ κἀπαιτοῦται ;—'Αἱ Ἑλλητίδες μας.—'Ἐλπίς Καλογεροπούλου.—Γυναικεῖαι Ἀσχαί εἰς Λοιδίον.—Πολιτικὰ φυλακὰ.—'Ο Πατριάρχης 'Ιεροσολύμων Δαμιανός.—'Ο χορὸς ὑπὲρ τοῦ Ἀσύλου τῶν Ἀνάτων καὶ ἡ συναυλία τῆς Πολυκλιτικῆς.

**ΕΙΚΟΝΕΣ :** Οἱ Διάδοχοι τῆς Ἐνρώπης.—Γενικὴ Ἀποσις τῆς Ἁγίας Σιών.—Τὸ εἰκονοστάσιον τῆς Ἁγίας Τριάδος.—Τὸ Φρέαρ τῆς Σαμαρείτιδος.—'Ἡ Ἀντακράτειρα Θεοδώρα μετὰ τῆς ἀκολουθίας τῆς.—'Ἡ ἀνάπασις τῶν στρατιωτῶν.

\*XXXXXXXXXXXXXXXXXX\*

\*XXXXXXXXXXXXXXXXXX\*

EUGENIE ZOGRAPHOU

## LA REVUE

## HELLÉNIQUE

4ème Année, N° 39.  
ATHÈNES, JANVIER 1911.

— REVUE MENSUELLE —

ILLUSTRÉE

PRIX DU NUMÉRO : 1 FRANC.

# ΕΛΛΗΝΙΚΗ ΕΠΙΘΕΩΡΗΣΙΣ

ΜΗΝΙΑΙΟΝ ΠΕΡΙΟΔΙΚΟΝ

## ΣΥΝΔΡΟΜΑΙ ΠΡΟΠΛΗΡΩΤΕΔΙ

Διά τὸ <b>ΕΣΩΤΕΡΙΚΟΝ</b> . . . . .	Δραχ.	12.—
Διά τοὺς διδασκάλους . . . . .	»	8.—
Διά τὴν <b>ΑΜΕΡΙΚΗΝ</b> . . . . .	Δολλάρια	3.—
Διά τὴν <b>ΑΙΓΥΠΤΟΝ</b> καὶ <b>ΑΓΓΛΙΑΝ</b> . . . . .	1/2 Λίρα Ἀγγλίας	
Διά τὴν <b>ΚΥΠΡΟΝ</b> . . . . .	10 Σελίνια	
Διά τὴν <b>ΕΥΡΩΠΗΝ</b> . . . . .	Φρ. γρ.	12.—
* Ἐκδοσίς ἐκλεκτῆ γενικῶς	25 ἢ Δρ. 25	

### ΔΙΕΥΘΥΝΣΙΣ:

ΔΕΣΠΟΙΝΙΔΑ ΕΥΓΕΝΙΑΝ ΖΟΓΡΑΦΟΥ

ΟΔΟΣ ΜΕΝΑΝΔΡΟΥ 83. — ΑΘΗΝΑΣ

Τηλεγραφικὴ διεύθυνσις: "ΕΛΛΗΝΙΚΗ ΕΠΙΘΕΩΡΗΣΙΣ", — ΑΘΗΝΑΣ

\* Ἀντιπρόσωπος καθ' ὅλην τὴν Ρωσσίαν τῆς «Ἑλληνικῆς Ἐπιθεωρήσεως» ἀναγνωρίζεται ὁ Καθηγητὴς κ. **ΑΝΑΣΤΑΣΙΟΣ ΜΑΛΤΟΣ**, Ὁδηγός. — Rue Pouschkine, No 66.

- » Ἐν Λονδίῳ ἡ Δίς **ΟΛΓΑ ΠΑΠΑΔΑΚΗ**
- » Ἐν Μάντσεστερ ὁ κ. **ΒΑΣΙΛΕΙΟΣ ΚΩΝΣΤΑΝΤΙΝΙΔΗΣ**.
- » Ἐν Ἀλεξανδρείᾳ Αἰγύπτου: ὁ κ. **ΤΡΙΑΝΤΑΦΥΛΛΟΣ ΤΣΙΤΣΕΛΗΣ** Βιβλιοπώλης (ἐναντι τοῦ Ἄ-βερωφείου Ἑπιταξίου).
- » Ἐν Κατ-Ζαγαι ὁ κ. **ΠΑΝΑΓΙΩΤΗΣ ΙΑΤΡΙΔΗΣ**, παρὰ τοῖς κ. κ. Χωρέμη-Μπενάκη.
- » Ἐν Ζαχαζίκ ὁ κ. **ΖΗΝΩΝ ΣΤΡΑΤΗΣ**, πρόεδρος τοῦ Ἑλληνικοῦ Συλλόγου.
- » Ἐν Υακούσ ὁ κ. **ΝΕΑΡΧΟΣ ΠΑΠΑΣ**.
- » Ἐν Μανσούρα ὁ κ. **ΠΕΡΙΚΛΗΣ ΚΩΝΣΤΑΝΤΟΠΟΥΛΟΣ**.
- » Ἐν Simbellawein ὁ ἰατρός κ. **ΜΙΧΑΗΛ ΜΠΑΜΙΧΑΣ**.
- » Ἐν Τάντα ὁ κ. **ΠΕΡΙΚΛΗΣ ΠΑΠΠΑΧΡΗΣΤΟΔΟΥΛΟΥ**, Διευθυντὴς τῶν Ἑλ-ληνικῶν σχολείων Τάντας.
- » Ἐν Βεηβα ὁ κ. **ΚΩΝΣΤ. ΔΑΝΙΣΚΑΣ**.
- » Ἐν Πόρτ-Σάιτ ἡ Δίς **ΑΓΛΑ Γ'ΑΓΕΩΡΓΙΑΔΟΥ**, Διευθύντρια τοῦ ἐν Πόρτ-Σάιτ Παρθεναγωγείου.
- » Ἐν Ἀμμοχώστῳ Κύπρου ἡ Δίς **ΕΛΕΝΗ ΧΑΤΖΗΠΕΤΡΟΥ**, Διευθύντρια τοῦ Παρθεναγωγείου Ἀμμοχώστου.
- » Ἐν Λευκωσίᾳ ἡ Δίς **ΕΛΕΝΗ ΧΡΗΣΤΟΥ**, Διευθύντρια τοῦ Παρθεναγωγείου Φανερωμένης.
- » Ἐν Λάρισα ἡ Δίς **ΕΛΕΝΗ ΧΑΤΖΗΛΟΪ ΖΟΥ**, Ὑποδιευθύντρια τοῦ Παρθεναγωγείου Λάρισας.
- » Ἐν Λεμεσφ ὁ κ. **ΕΥΓΕΝΙΟΣ ΖΗΝΩΝ**, Δικηγόρος.
- » Ἐν Πάφῳ ὁ κ. **ΣΠΥΡΙΔΩΝ ΜΑΥΡΟΜΑΤΗΣ**, Δικηγόρος.
- » Ἐν Καλαμαῖς ὁ κ. **ΙΩΑΝΝΗΣ ΚΑΜΠΑΣ**.
- » Ἐν Ἱερουσαλήμ ὁ κ. **ΜΑΤΘΑΙΑΣ ΠΑΥΛΙΔΗΣ**

ΠΑΝ ΧΕΙΡΟΓΡΑΦΟΝ ΔΗΜΟΣΙΕΤΟΜΕΝΟΝ Η ΜΗ ΔΕΝ ΕΠΙΣΤΡΕΦΕΤΑΙ

Πᾶν σύγγραμμα ἀποστελλόμενον εἰς τὰ γραφεῖα τῆς «Ἑλληνικῆς Ἐπιθεωρήσεως» ἀναγγέλλεται δι' αὐτῆς.

ΣΗΜ.— Ἰννορίζομεν τοῖς ἐνδιαφερομένοις ὅτι αἱ ἐργασίαι τῶν συνδρομητῶν μας ἀρχοῦν ἀπὸ 1ης ἐκά-στον μηνός.

# LE GRAND ETABLISSEMENT

## H. RAFF

LE CAIRE, - PLACE ATABA EL KHADRA

VETEMENTS DAMES HOMMES ET ENFANTS

BONNETERIE, CHAPELLERIE, ARTICLES DE VOYAGE

## DEMETRIUS SKIADAS

EGYPTE, LE CAIRE. - RUE RUEY N° 5

FOURNISSEUR DE L'ARMEE D'OCCUPATION

MAISON FONDÉE EN 1870

GRANDE FABRIQUE, DISTILLERIE DE LIQUEURS

GRAND DÉPOT DE VINS

IMPORTATION - EXPORTATION

CAIRE

## GRAND HOTEL

"CONTINENTAL"

Maison de tout premier ordre. Position la plus interessante, en face le Jartin de l'Esbekieh. — Nombreuses chambres avec salle de bain privé. — Restaurant. — Grill Room. — Bar. — Billard. — 2 Lifts. — Jartin.

— Bureau de Poste dans l'Hotel.  
Pension de Frs. 20 à Frs. 25 par jour.

## SAVOY HOTEL

L'HOTEL LUXE DE L'EGYPTE, — RESTAURANT, — SALLE DE FÊTES.

## HOTEL D'ANGLETERRE

Hotel de Famille, tranquille et confortable.

G. NUNCOVICH HOTELS C°  
A. WILD  
Directeur Général.

**ΦΙΛΟΣΟΦΙΚΗ ΚΑΙ ΚΟΙΝΩΝΙΟΛΟΓΙΚΗ ΒΙΒΛΙΟΘΗΚΗ ΦΕΞΗ**  
 \* Εκδόμενη υπό την διεύθυνσιν του Δρος Ι. ΖΕΡΒΟΥ

**Louis Büchner** 'Ο κατ' επιστήμην άνθρωπος.  
 Μετ. Α.ν. Φαρμακοπούλου  
 Το έργο διαιρούμενο εις τρία μέρη εξετάζει από βιολογικής κυρίως απόψεως: Πόθεν ερχόμεθα; Ποιοί είμεθα; Πού βαίνομεν; Η πρωτογενής του ανθρώπου κατάσταση, ή κατ' εξέλιξιν καταγωγή του, ή σημερινή φυσιολογία και ή κοινωνική, ήθική και πολιτική του ύπόστασις εκτίθενται με το αναλυτικόν πνεύμα και την εξαιρετική ευρυμάθειαν του διασημού επιστήμονος, τόν οποίον απέδειξε με ακρίβειαν ο γνωστός συγγραφεύς δημοσιολόγος κ. Φαρμακοπούλος. Δρ. 4.

**A. Debay** = Φιλοσοφία του γάμου.  
 Μετ. Θ. Όρρανιδου  
 Ο φυσιολόγος συγγραφεύς, του οποίου όλα τα έργα εσημείωσαν καταπληκτικήν επιτυχίαν εκδόσαν εν Γαλλία και πανταχού της Ευρώπης, πραγματεύεται τα του έρωτος, της ευτυχίας, της συζυγικής πίστεως, της ζήλοτης, της μοιχείας, του διαζυγίου, της άγαμίας από βιολογικής και ήθικής απόψεως. Η μετάφρασις έγινε εν τής 115ης εκδόσεως. Δρ. 3.

**A. Fouillé** - Η φιλοσοφία του Σωκράτους.  
 Βράϊλα Άρμίνη  
 Το διότιμον σπουδαίον σύγγραμμα του Φουγιέ περί της φιλοσοφίας του Σωκράτους ως ιδεολογίας και ως ήθικής συνετύχεν ο Έλληνας συγγραφεύς εις βιβλίον γενικώς προσίτον διά την σαφήνειαν, την λογικήν μέθοδον και τό ύφος του. Είς αυτό διευκρινίζονται αι Σωκρατικά αντίληψεις επί τη βάσει των έργων του Πλάτωνος και του Ξενοφώντος, φαίνεται δέ έναργώς τό ύφος και ή έκτασις της διδασκαλίας του μεγάλου φιλοσόφου. Δρ. 2.

**Ernest Renan** 'Ο Αντίχριστος.  
 Μετ. Η. Οικονομοπούλου  
 Ο φιλόσοφος και καλλιτέχνης συγγραφεύς, ο μέγας Άσσυριολόγος και Έβραϊστής Ρενάν εξιστορεί με τό θαυμάσιον ύφος του τα της παραδόσεως περί Αντιχρίστου κατά τους πρώτους μετά Χριστόν χρόνους επί τη βάσει των αυθεντικων κειμένων. Η φανέρωσις της τότε κοινωνικής και πολιτικής καταστάσεως, ή ανάπτυξις της Χριστιανικής θρησκείας και όλα τα συναφή θέματα φιλοσοφικά και ιστορικά καθορίζονται εις τό έργον τούτο. Δρ. 3.

**Max Nordau** Ψυχολογική φυσιολογία.  
 Μετ. Η. Οικονομοπούλου  
 Υπέροχος των ήθικών της κοινωνίας βάσεων, άπολογητής των παλαιών αξιών κατά τρόπον όχι δογματικόν, αλλά ορθολογικόν, παρουσιάζεται ο Νορντάου εις τό έργον του υπό τον τίτλον «Ψυχολογική φυσιολογία του πνεύματος και της ιδιοφυΐας». Καταπολεμεί την επαναστατικήν ροπήν εις την ιδεολογίαν και ιδίως αναλύει και καθορίζει από φυσιολογικής απόψεως τί είναι ο ορθός νους, ή ιδιοφυΐα και ή μεγαλοφυΐα. Δρ. 2.

**G. Flammarion** 'Ο Θεός εν τη φύσει.  
 Μετάφρασις Α. Ζάκων  
 Τας επιστημονικάς περί του σύμπαντος γνώσεις, κυρίως τας άναγομένας εις τόν ευρύν ορίζοντα των φυσικών νόμων και της άστρονομίας, παρουσιάζει εις τό βιβλίον του αυτό ο Φλαμμαριόν. Απορρῶμενος από τό δόγμα του Θεϊσμού και καταλήγων εις άγνωρίσιν της λογικής και της άρμονίας του κόσμου, από τους πλέον γενικούς νόμους έως εις τας ελαχίστας λεπτομερείας τών υπώρξεων, παρουσιάζει με πειστικότητα την ύπόστασιν Άνωτάτου Όντος δημιουργού της ζωής. Δρ. 4.

200 ΔΡΑΧ. ΒΙΒΛΙΑ ΑΓΟΡΑΖΕΤΕ ΠΛΗΡΟΝΟΝΤΕΣ ΑΝΑ 10 ΔΡ. ΚΑΤΑ ΜΗΝΑ  
 Ζητήσατε Τιμολόγιον Βιβλίων (δωρεάν).

**MONSIEUR S. VATTHIS**  
 PHOTOGRAPHIE FRANCOELLENIQUE  
 42 - RUE VIVIERNE - 42  
**PARIS - FRANCE**

**ΕΘΝ. ΤΡΑΠΕΖΑ ΤΗΣ ΕΛΛΑΔΟΣ**  
**ΕΝΤΟΚΟΙ ΚΑΤΑΘΕΣΕΙΣ**

Καταθέσεις εις τραπεζικά γραμμάτια  
 Τροποποιηθείσης της κλίμακος των τόκων των εις τραπεζικά γραμμάτια νέων εντόκων καταθέσεων εν ύψει ή επί προθεσμία δηλοποιείται ότι από 15 τρέχοντος Άπριλίου 1909 ή Έθνική Τράπεζα της Ελλάδος δέχεται παρά τε τῷ Κεντρικῷ Καταστήματι και τοις υποκαταστήμασιν αυτής καταθέσεις εις τραπεζικά γραμμάτια άποδοτέας εν ύψει ή εν ώρισμένη προθεσμία επί τόκῳ.

1) 2 ταίς ο)ο κατ' έτος διά τας εν ύψει άποδοτέας καταθέσεις μέχρι ποσού δρ. 10.000, πέραν του ποσού τούτου του τόκου ορίζομενον εις 1 ταίς ο)ο κατ' έτος μέχρι 50.000 πέρα δέ και του ποσού τούτου εις 1) 2 ταίς ο)ο.. Αί καταθέσεις αυται γίνονται δεκται και εις άνοικτόν λογαριασμόν παραδιδόμενον τῷ καταθέτη βιβλιαρίου λογαριασμού και βιβλιαρίου επιταγών.

2 ταίς ο)ο κατ' έτος διά τας καταθέσεις τας άποδοτέας μετά **έξ μῆνας** τουλάχιστον.  
 2 ταίς ο)ο κατ' έτος διά τας καταθέσεις τας άποδοτέας εν έτος τουλάχιστον.  
 3 ταίς ο)ο διά τας καταθέσεις τας άποδοτέας μετά **δύο έτη** τουλάχιστον.  
 3) 2 ταίς ο)ο διά τας καταθέσεις τας άποδοτέας μετά **τέσσαρα έτη** τουλάχιστον.  
 4 ταίς ο)ο διά τας καταθέσεις τας άποδοτέας μετά **πέντε έτη** τουλάχιστον ως και διά τας πέραν των πέντε ετών διά τας διαρκείας.

**Καταθέσεις εις χρυσόν.**  
 Δέχεται έτι εντόκους καταθέσεις εις χρυσόν, ήτοι εις φράγκα και λίρας Άγγλίας, άποδοτέας εν ώρισμένη προθεσμία ή διαρκείας επί τόκῳ:

1 1/2 ταίς % κατ' έτος διά καταθ. 6 μηνών τουλ.  
 2 " " " " " 1 έτους "  
 2 1/2 " " " " " 2 ετών "  
 3 " " " " " 4 " "  
 4 " " " " " 5 " "

Αί όμολογίαι των εντόκων καταθέσεων εκδίδονται κατ' έκλογήν του καταθέτου όνομαστικαί ή άνωώνυμοι.  
 Το κεφάλαιον και οι τόκοι των όμολογιών πληρώνονται παρά τῷ Κεντρικῷ Καταστήματι και τῇ αίτήσει του καταθέτου παρά τοις Υποκαταστήμασι της Τραπεζής εις τό αυτό νόμισμα εις ό έγένετο ή κατάθεσις.

**MELLE LUISE COLLIN**  
 3 - ΟΔΟΣ ΜΗΤΡΟΠΟΛΕΩΣ - 3

**ΚΑΤΑΣΚΕΥΗ ΓΥΝΑΙΚΕΙΩΝ ΠΙΛΩΝ**  
 Η τελευταία τέχνη προς κατασκευήν γυναικειών πιλών. Η γνησία **ΠΑΡΙΣΙΝΗ** κομψότης, χάρις και γοητεία διακρίνουσι τους πίλους της Melle COLLIN, Μία άπλή επίσκεψις πείθει περί της αληθείας. Όσαι άτιθίδες επιδιώκετε την Παρισινήν χάριν, ιδού ευκαιρία, επωφεληθήτε αυτής. Συνιστώμεν εκθύμως τό νέον αυτό Κατάστημα.  
 3 - Όδός Μητροπόλεως - 3

**Σ. Π. Α. Π.**

**Άναχωρήσεις εξ Αθηνών**

6.20 π. μ.	Διά Κόρινθον, Ναύπλιον, Τρίπολιν, Μεγαλόπολιν, Κυπαρισσίαν Καλάμας.
7.— "	Διά Κόρινθον, Καλάβρυτα, Πάτρας, Κυλλήνην, Πύργον, Όλύμπια.
8.30 "	Τοπική διά Κόρινθον.
11.30 "	Διά Κόρινθον Ναύπλιον, Πάτρας.
1.20 μ. μ.	Ταχεία διά Πάτρας, κατά Δευτέραν και Τετάρτην.
<b>Άναχωρήσεις εκ Πατρών</b>	
7.10 π. μ.	Διά Κόρινθον, Ναύπλιον, Άθήνας.
8.15 "	Ταχεία δι' Άθήνας, κατά Τρίτην και Παρασκευήν.
11.35 "	Διά Καλάβρυτα, Κόρινθον, Άθήνας.
6.30 "	Διά Κυλλήνην, Όλύμπια, Κυπαρισσίαν, Καλάμας, Κεφαλόπολιν, Τρίπολιν.
3.45 μ. μ.	Διά Κυλλήνην, Πύργον, Όλύμπια.
<b>Άναχωρήσεις εκ Καλαμών</b>	
7.— π. μ.	Διά Κυπαρισσίαν, Πύργον, Πάτρας, Μεγαλόπολιν, Τρίπολιν, Άθήνας.
12.40 μ. μ.	Διά Κυπαρισσίαν, Πύργον, Όλύμπια, Μεγαλόπολιν, Τρίπολιν.
<b>Άφίξεις εις Άθήνας</b>	
2.45 μ. μ.	Ταχεία εκ Πατρών (δις ως άνω).
4.45 "	Έκ Πατρών, Τριπόλεως, Ναυπλίου.
6.15 "	Τοπική εκ Κορίνθου.
7.05 "	Έξ Όλυμπίων, Πύργου, Κυλλήνης, Πατρών, Καλαβρύτων.
8.15 "	Έκ Καλαμών, Κυπαρισσίας, Μεγαλοπόλεως, Τριπόλεως, Ναυπλίου.

**Ν. ΓΚΑΤ**  
**ΕΜΠΟΡΟΡΡΑΠΤΗΣ**  
**ΕΝ ΟΔΩ ΟΦΘΑΛΜΟΪΑΤΡΕΙΟΥ**

Συνιστώμεν ιδιαίτερος τόν έμπορορραπτικόν οίκον του κ. Γκατ διακρινόμενον διά την έκλεκτικότητα των υλικών του, διά την στερεότητα και κομψότητα της εργασίας του και διά την ευθηϊαν των τιμών του.  
 Κομψότης, στερεότης, οικονομία. Διά τους ξένους των Άθηνών επιβάλλεται ή επίσκεψις του Έμπορορραπτικού Οίκου Γκατ.

**ΠΡΟΣΚΛΗΣΙΣ**

Προσκαλούνται οι υποβαλόντες προσφοράς διά τό έξ 20,000,000 δάνειον του Δήμου, ών τα πληρεξούσια δέν ευρέθησαν εν άπολύτῳ τάξει και ολίγες δέν ειχον καταθέσει: την έξ εκατομμυρίου εγγύησιν ύπερ του Δήμου, μέχρις όριστικής αποφάσεως τούτου, επως συμπληρώσωσι τας ελλείψεις ταύτας μέχρι της προσεχούς συνεδριάσεως του Δημοτικού Συμβουλίου, κληθησομένου προς τούτο την προσεχή Τετάρτην 2 Φεβρουαρίου 1911, ότε όριστικῶς θέλει αποφανθῆ περί της παραδοχής των προσφορών των και αποφασίσει: έπ' αυτών άμετακλήτως.  
 Έν Άθήναις τῇ 28 Ιανουαρίου 1911.  
 Ο Δήμαρχος Άθηνάων Ο Πρόεδρος  
**Σ. Μερκούρης** **Ι. Σόλων**

**ΓΑΛΑΚΤΟΥΧΟΝ ΑΛΕΥΡΟΝ ΝΕΣΤΛΕ**

**ΤΕΛΕΙΑ ΤΡΟΦΗ ΔΙΑ ΤΑ ΒΡΕΦΗ, ΑΝΑΡΡΟΝΥΑΣ ΚΑΙ ΓΕΡΟΝΤΑΣ**  
**ΠΕΡΙΕΧΕΙ ΤΟ ΚΑΛΛΙΤΕΡΟΝ ΕΛΒΕΤΙΚΟΝ ΓΑΛΑ**  
 Πωλεῖται εις όλα τα φαρμακεία και φαρμακευπορεεία.  
**ΑΝΤΙΠΡΟΣΩΠΟΙ** Δεά την Ελλάδα και Κρήτην.  
**ΚΟΣ ΕΥΓ. ΠΛΟΚ ΑΘΗΝΑΙ**



















## Η ΘΕΣΙΣ ΤΗΣ ΓΥΝΑΙΚΟΣ ΕΝ ΤΑΙΣ ΘΡΗΣΚΕΙΑΙΣ ΚΑΙ ΙΔΙΩΣ ΕΝ ΤΩ ΧΡΙΣΤΙΑΝΙΣΜΩ.

Ἐκ τῆς διαλέξεως ἐν τῷ Παινασοφ τοῦ κ. Δ. Σ. Μπαλάνου  
Ἐφηγητοῦ τῆς Δογματικῆς ἐν τῷ Ἐθνικῷ Πανεπιστημίῳ.

Συνέχεια ἐκ τοῦ προηγουμένου.

Πᾶσαι αἱ θρησκείαι, ἐκτὸς τοῦ Χριστιανισμοῦ, ἐ-  
δωκαν εἰς τὴν γυναῖκα ἕνα τῶν χαρακτηρισμῶν τούτων.  
Οὐδὲν ἕμως ἀνάλογον παρατηρεῖται εἰς τὰ εὐαγγέ-  
λια ἐν τῇ σχέσει τοῦ Χριστοῦ μετὰ γυναικῶν. Συν-  
αναστρέφονται μετ' αὐτοῦ, ἡ καρδία τῶν συγκινεῖται,  
ἡ φαντασία τῶν μεταφορεῖται διὰ τῆς διδασκαλίας  
του, τοῦ βίου του, τῶν θαυμάτων του. Ἐμπνέει εἰς  
αὐτὰς σεβατὴν πλήρη τρυφερότητος καὶ θαυμασμὸν  
πλήρη ἐμπιστοσύνης. Ἡ Χαναναία μετὰ δειλίας ἐρ-  
χεται πρὸς αὐτόν, ζητοῦσα τὴν θεραπείαν τῆς θυ-  
γατρὸς τῆς· δὲν θεωρεῖ ἀνάξιον ἑαυτοῦ συνομιλῶν  
μετὰ γυναικὸς Σαμαρείτιδος νὰ κηρύξῃ τὴν διδασκα-  
λίαν περὶ πνευματικότητος τοῦ Θεοῦ. Φιλικὸι δε-  
σμοὶ συνδέουσιν αὐτὸν πρὸς τὰς ἀδελφὰς Μαρίαν καὶ  
Μάρθαν· ἡ Μαρία καθημένη παρὰ τοὺς πόδας τοῦ  
Ἰησοῦ ἀκούει αὐτοῦ ἀπλήστως, δὲ Μάρθα παραπο-  
νεῖται πρὸς αὐτὸν ὅτι ἡ ἀδελφὴ τῆς οὐδὲν βοήθει  
αὐτὴν εἰς τὴν οἰκιακὴν ἐργασίαν. Γυνὴ ἐρχεται  
πρὸς αὐτὸν ὀδυρομένη καὶ βρέχει διὰ δακρῶν μετα-  
νοίας τοὺς ἀχράντους αὐτοῦ πόδας, τοὺς ὁποίους ἀ-  
λείφει μὲ μύρον καὶ ἀπομάσσει διὰ τῶν τριχῶν τῆς  
κεφαλῆς τῆς. Πλήρης ἐπιεικείας φέρεται πρὸς τὴν  
δυστυχὴ ἐκείνην ἁμαρτωλὴν, τὴν ὁποίαν, συμφώνως  
πρὸς τὸν μωσαϊκὸν νόμον, ἐζήτουν οἱ Φαρισαῖοι νὰ  
λιθοβολήσωσι, καὶ στραφεὶς μὲν πρὸς αὐτοὺς λέγει:  
«ὁ ἀκαμάτῃτος ὑμῶν πρῶτος τὸν λίθον ἐπ' αὐτὴν βα-  
λέτω», πρὸς αὐτὴν δὲ μετὰ τὴν ἀποχώρησιν τῶν κα-  
τηγόρων: «πορεύου καὶ μηκέτι ἁμάρτανε»

Τὸν Χριστὸν κηρύττοντα παρεκλούθουν, ἐκτὸς  
τῶν Δώδεκα Ἀποστόλων, πισταὶ γυναῖκες, ὡς ἡ Μα-  
ρία ἢ Μαγδαληνὴ, ἡ Ἰωάννα ἢ τοῦ Χουζᾶ, ἡ Σου-  
σάννα καὶ ἕτεραι, «αἵτινες διηκόνουν αὐτῷ ἀπὸ τῶν  
ὑπαρχόντων αὐταῖς». Ἐνθὺ δὲ τινες τῶν μαθητῶν  
κατὰ τὰς τελευταίας ἡμέρας ἐκλονίσθησαν καὶ ἐδει-  
λίασαν, αἱ γυναῖκες ἠκολούθησαν τὸν Κύριον μέχρι  
τοῦ Γολγοθᾶ καὶ παρεκλούθησαν τὸ δράμα μέχρι τῆς  
ἐναποθέσεως τοῦ παναχράντου σώματος ἐν τῷ Τάφῳ  
τὸν ὁποῖον ἔφραναν διὰ μύρων, τέλος δὲ ἐγένοντο οἱ  
πρῶτοι μάρτυρες τῆς Ἀναστάσεως, «οἱ ἀπόστολοι  
τῶν ἀποστόλων» διὰ τοῦτο ἐπικληθεῖσαι. Ὁ Ἰη-  
σοῦς ἀποδέχεται τὰς τιμὰς καὶ τὰς δεήσεις τῶν γυ-  
ναικῶν τούτων μετὰ σοβαρότητος καὶ συμπαθείας ἕν-  
τος ὑπερανθρώπου καὶ ξένου πρὸς τὰ γήινα πάθη.  
Ἄγνός καὶ ἀτεγκτός ἐρμηνευτὴς τοῦ θείου νόμου,  
γνωρίζει καὶ κατανοεῖ τὴν ἀνθρωπίνην φύσιν, τὴν

ὁποῖαν κρίνει μετὰ δικαίας αὐστηρότητος συνδεδεμέ-  
νης μετ' ἐπιεικείας καὶ οἴκτου πρὸς τὴν ἀνθρωπίνην  
ἀδυναμίαν. Ἡ πίστις, ἡ εὐκρίνεια, ἡ ταπεινότης, ἡ  
θλιψίς, ἡ μετάνοια συγκινοῦσιν αὐτόν, χωρὶς νὰ τὸν  
ἐξασθενώσι καὶ διαλαλεῖ τὸν φόγον ἢ τὴν συγγνώμην  
μετὰ τῆς αὐτῆς γαληναίας ἀθηνείας, βέβαιος ὅτι τὸ  
βλέμμα του εἰσέδουσε μέχρι τοῦ βήθους τῆς καρδίας,  
ἐνθα θὰ διεισδύσῃ καὶ ὁ λόγος του. Εἰς τὰς σχέσεις  
τοῦ Ἰησοῦ μετὰ τῶν γυναικῶν δὲν φαίνεται οὐδ' ἡ  
ἐλαχίστη ἀνθρωπίνη ἀδυναμία καὶ τὸ ὑπεράνθρωπον  
ἀποκαλύπτεται μετ' ἀπέφρου θελγῆτρον καὶ ἀγνόη-  
τητος. Καὶ ὅταν δὲ πρόκειται περὶ προσωπικῶν σχέ-  
σεων ἢ συνομιλιῶν, ὅταν ὁ Ἰησοῦς δὲν ἔχῃ πρὸς αὐ-  
τοῦ (κέτιδας ἢ ἁμαρτωλᾶς, ἐπικαλουμένας τὴν παντο-  
δυναμίαν του ἢ τὴν ἐπιεικειάν του, ὅταν ἀσχολῆται  
γενικῶς περὶ τῆς τύχης τῆς γυναικός, ὑποστηρίζει  
τὰ δίκαιά της μετὰ] συμπαθείας διανοίας διαγυροῦς.  
Γνωρίζων ὅτι ἡ κοινωνικὴ εὐτυχία ἐξαρτᾶται ἐκ τῆς  
κανονικῆς ρυθμίσεως τῶν οἰκογενειακῶν σχέσεων, κη-  
ρύττει ὡς θεμελιώδη νόμον τῆς χριστιανικῆς θρη-  
σκείας τὴν ἱερότητα τοῦ γάμου. Ἐκ τῶν λεχθέντων  
φαίνεται πόσον ἀστήρικτος εἶναι ἡ γνώμη ἐκείνων,  
οἵτινες, ὡς ὁ Schopenhauer καὶ ὁ Tolstoi, θε-  
ωροῦσι τὸν Ἰησοῦν ὡς μέγαν ἀσκητὴν καὶ τὸ κή-  
ρυγμά του, ὡς τὸ Εὐαγγέλιον τοῦ ἀσκητισμοῦ καὶ  
τῆς ἀποφυγῆς τοῦ κόσμου, ἐνθὺ ὡς γνωστὸν ἐν τῶν  
κυρίων γνωρισμάτων τοῦ ἀσκητισμοῦ εἶναι ἡ περι-  
φρόνησις πρὸς τὴν γυναῖκα καὶ τὸν γάμον.

(Ἀκολουθεῖ)

Ὅταν ἐπίκεινται ἐκλογαὶ σωρεία συμπολιτῶν μας  
προβάλλει εἰς τὴν ἐπιφάνειαν μὲ ἀξιώσεις νὰ  
τύχῃ τῆς ὑποστηρίξεως τοῦ λαοῦ λόγῳ τῶν πρὸς  
αὐτὸν προσφερθεῖσάν ὑπη-  
ρεσιῶν. Καὶ εἰς κάθε ἐκλο-  
γὴν, ἀλλ' ἰδιαίτερα εἰς

τὴν τελευταίαν τῆς 28 Νοεμβρίου, ἀθροῖοι προβάλλουν  
οἱ ἀξιῶντες νὰ τύχῃσι τῆς προτιμῆσεως καὶ τῆς ψή-  
φου τοῦ λαοῦ καὶ ἤδη μᾶς γεννᾶται ἡ ἀπορία ὅλοι  
αὐτοὶ οἱ δίδοντες εἰς τὰς ἐφημερίδας συνεντεύξεις, οἱ  
ῥητορευόντες εἰς τὰ ἐκλογικὰ σαλόνια, οἱ σκορπίζον-  
τες ὑποσχέσεις, οἱ ἔχοντες εἰς τὸ στόμα τὸν Λαὸν καὶ  
τὴν Πατρίδα, οἱ κοπτόμενοι ὑπὲρ τῶν συμφερόντων  
μας, οἱ διαφημίζοντες τὰς γνώσεις των καὶ τὰ σχέ-  
διά των, οἱ ὄνειροπολοῦντες μὲ λόγια τὸ μεγαλεῖον  
τοῦ ἔθνους, οἱ προβάλλοντες ὡς ὑποστηρικταὶ τοῦ  
Ἐμπορίου ἢ τῆς Γεωργίας ἢ τῆς Βιομηχανίας, οἱ  
θερμοὶ θιασῶται τῆς ἀνορθώσεως καὶ τῶν νέων ἰδεῶν,  
ὅλοι αὐτοὶ οἱ ὑποσχόμενοι τὴν σωτηρίαν τῶν πάντων,  
τὴν διόρθωσιν τῶν κακῶς ἐχόντων καὶ τὴν θεραπείαν  
πάσης νόσου τῆς πολιτείας, τῆς κοινωνίας, τοῦ ἔθνους,  
ὅλοι αὐτοὶ οἱ αὐτοκαλούμενοι τὰ προοδευτικὰ καὶ  
ἐκλεκτὰ στοιχεῖα τοῦ τόπου δια τί παραμένουσι ἀδρα-

ΑΠΟ ΤΑΣ ΠΛΑΣΤΙΚΑΣ ΕΙΚΟΝΑΣ ΤΟΥ ΦΩΣΙΑΤΡΕΙΔΟΥ



Η ΑΥΤΟΚΡΑΤΕΙΡΑ ΘΕΟΔΩΡΑ ΜΕΤΑ ΤΗΣ ΑΚΟΛΟΥΘΙΑΣ ΤΗΣ (Κατὰ τὸ μνημοεικὸν τῆς Γαβίννας)













Έρευνα : Το περιοδικόν Έρευνα του κ. Δρακούλη το εδοκίμως επί ετη μακρά εκδιδόμενον μετεγράφη εσχάτως εις Έβδομαδιαίαν Σοσιαλιστικήν Έφημερίδα οργανον της εργατικής ιδέας. Έκ του τελευταίου τεύχους της Έρέυνας επιφυλασσόμεθα να αναδημοσιεύσωμεν εις προσεχές τευχός μας θαυμάσιον λόγον του κ. Δρακούλη περί της Σημασίας της Δημοτικής Εκπαιδεύσεως. Ο κ. Δρακούλης απευθύνεται εις τους δημοδιδασκάλους και αναπτύσσει πρὸς αὐτοὺς θέμα ἐξόχως ἐνδιαφέρον, ἔχων ὡς βάσιν τὴν πείραν καὶ τὴν ἀμάθειαν.

Έρανιστής : Μηνιαίον περιοδικόν τοῦ ἐν Σμύρῃ Ἑλληνογερμανικοῦ Λυκείου τοῦ κ. Γιαννίκη. Έξεδόθη τὸ τευχὸς Ἰανουαρίου 1911 μὲ ὄλγην πολλοῦ ἐνδιαφέροντος.

Έλικῶν : Συγγραμματα περιοδικόν εκδιδόμενον τρις τοῦ μηνὸς μετὰ παρατήματος Δημοσιολογικοῦ καὶ Στρατιωτικοῦ ἢ Πινύξ. Έκδίδεται ἐν Λεμεσῷ τῆς Κύπρου ὑπὸ τοῦ σοφοῦ κ. Ὀν. Ἰασονίδου.

Μίτοχος : Μία ἐκ τῶν σοβαρωτέρων Οἰκονομολογικῶν Ἑμπορικῶν καὶ Χρηματιστικῶν Ἐπιθεωρήσεων τῆς πρωτευούσης. Έκδίδεται ἀπαξ τῆς ἑβδομάδος καὶ περιέχει ὄλγην μεγίστου ἐνδιαφέροντος. Ὑπεύθυνος συντάκτης ὁ κ. Φούντης. Ἀπὸ τινος τὰ σπουδαιότερα αὐτῆς ἄρθρα τὰ δημοσιεύει καὶ εἰς γαλλικὴν γλώσσαν. Καινοτομία οὐχὶ μικροῦ λόγου ἀξία. Εἰς τὸ ἐπ' ἀριθ. 121 τευχὸς ἀναγινώσκομεν μελέτην περὶ τῆς ἀνωψώσεως τοῦ τόκου τῶν εἰς χρυσῶν παλαιῶν δανείων, ἑλληνιστῶν καὶ Γαλλιστῶν δημοσιευομένων, ἄρθρον σχολιάζον τὸ καταστατικόν τῆς Ἑταιρίας τοῦ Σιδηρ. Ἀθηνῶν-Πειραιῶς διὰ τοῦ ὁποῦ ἀποδεικνύεται ὅτι πρὸς ζημίαν τῶν μετόχων παρέχονται ἄρθροισι ἀποζημιώσεις εἰς τὰ μέλη τοῦ Διοικητικοῦ Συμβουλίου, ἀπόσπασμα ἐκθέσεως Ἐπιτροπῆς ὀρθοθεσίας πρὸς ἐλεγχον τῆς καταστάσεως τῆς Ἠλεκτρικῆς Ἑταιρίας, διὰ πρώτην φοράν ἰσως ὑποβαλλομένης εἰς σοβαρὸν ἐλεγχον Ἑταιρίας παρ' ἡμῶν, καὶ ἄλλας μελέτας καὶ πληροφορίας χρηματιστικῆς καὶ οἰκονομολογικῆς ἀξίας πολλοῦ λόγου.

Νέον πνεῦμα : Μηνιαίον περιοδικόν εἰκονογραφικόν εκδιδόμενον ἐν Κων/πόλει. Διευθυντῆς ὁ κ. Ν. Τ. Παπαδημητρίου. Έξεδόθη τὸ τευχὸς τοῦ Ἰανουαρίου μὲ πολεποικίλον ὄλγην καὶ ἀραιὰς εἰκόνας.

Πιννακοθήκη : Έξεδόθη μὲ ποικιλωτάτην ὄλγην καὶ χρωματιστὸν ἐξώφυλλον τὸ πρωτοχρονιάτικον τευχὸς τῆς «Πιννακοθήκης». Περιεχόμενα : Νεῦν Χριστουγέννων, ὑπὸ Δ. Ι. Καλογεροπούλου. — Αἱ ἰσοπέφανοι. — Ἐπιστολαὶ ἐκ Βενετίας. — Ὁ Βάγνερ καὶ ἡ Ἑλληνικὴ τέχνη. — Πέραν τῆς θλίψεως. — Βυζαντιναὶ διαλέξεις. — 15 εἰκόνας κομποῦν τὸ τευχὸς κτλ.

Εἰς τὴν «Φιλοσοφικὴν καὶ Κοινωνιολογικὴν Βιβλιοθήκην» τοῦ κ. Γ. Φέξη ἐξεδόθησαν :

1ον) Ἡ «Φιλοσοφία τῆς Τέχνης ἐν Ἑλλάδι» τοῦ Η. Ταινε καὶ ἐπιμελημένην μετάφρασιν ὑπὸ Ἀχ. Ἀγαθονίκου. Ἡ ἐπιστημονικὴ καὶ κοινωνιολογικὴ κριτικὴ τοῦ διασημοῦ Ταιν περὶ τῶν λόγων τῆς ἀναπτύξεως τῆς Καλλιτεχνίας, Πουίσεως, Τραγωδίας, Γλυπτικῆς, Ζωγραφικῆς, ἐν τῇ ἀρχαίᾳ Ἑλλάδι περιέχονται εἰς τὸ βιβλίον αὐτό. Ἡ ποικιλία τῶν γνώσεων, ἡ κομψότης τῶν ἀντιλήψεων, ἡ γοητεία τοῦ ἔθνους τὸ κάμνον ἐξαιρετικὰ ἐλκυστικόν καὶ προστὸν εἰς κάθε ἀναγνώστην.

2ον) Τὰ «Φιλοσοφικά» τοῦ Ἑλλήνου φιλοσόφου Θ. Καίρη. Τὰ «Φιλοσοφικά» εἶναι τὸ κεφαλαίωδες ἔργον τοῦ ἐξόχου τῆς νεωτέρας Ἑλλάδος ἠθικολόγου καὶ αἰρεσιάρχου Θ. Καίρη, ὁ ὁποῖος ἔσχε μεγάλην ἐπίδρασιν παλαιότερα καὶ ἔως σήμερον. Αἱ ἰδέαι του περὶ Θεϊσμοῦ, περὶ Ἠθικῆς, περὶ Νόμων, περὶ Λογικῆς, περὶ Κόσμου κλπ. διατεποῦνται εἰς τὸ βιβλίον τοῦτο εὐληγετα καὶ σύντομα.

3ον) Ἡ «Δύναμις καὶ Ὑλὴ» τοῦ Luis Büchner, κατὰ μετάφρασιν τοῦ κ. Ἀν. Φαρμακοπούλου. Αἱ χημικαὶ καὶ βιολογικαὶ θεωρίαι τοῦ διασημοῦ Γερμανοῦ Φυσιολόγου Μάυχνερ, τείνουσαι εἰς ὑποστήριξιν τῶν ὕλιστικῶν γνώμων, διατεποῦνται εἰς τὸ πολύκροτον τοῦτο βιβλίον, ἀξίον μελέτης διὰ τὸν ἐπιστημονικόν αὐτοῦ χαρακτῆρα, ἀνεξαρτήτως γνώμων καὶ πεποιθήσεων.

4ον) Ἡ «Σανάτα τοῦ Κρούτσερ» τοῦ Τολστόη, κατὰ μετάφρασιν τοῦ κ. Σπ. Φραγκοπούλου. Ὑπὸ τύπον διηγήματος, μὲ ἰδιαίτην φιλολογικὴν ἀξίαν, συνάμα δὲ καὶ μὲ δύναμιν συλλογισμοῦ, ἀναπτύσσει ὁ Τολστόη τὰς γνώμας του περὶ γάμου καὶ περὶ τῶν αἰτίων τῆς ἀνηθικότητος καθὼς καὶ τὰς βασιζόμενας εἰς τὸν Χριστιανισμὸν ἀρχὰς του περὶ ἀτομικῆς καὶ κοινωνικῆς ἠθικῆς.

Εἰς τὴν «Βιβλιοθήκην Ἀρχαίων Ἑλλήνων Συγγραφέων» τοῦ κ. Γ. Φέξη ἐξεδόθησαν :

1ον) Ἡ «Ἠλέκτρα» τοῦ Εὐριπίδου, κατὰ φιλολογικὴν μετάφρασιν τοῦ κ. Α. Τανάγρα. Ὁ Ὀρέστης καὶ ἡ ἀδελφὴ του Ἠλέκτρα θανατῶνουν τὸν φονεὶα τοῦ πατρὸς των Αἰγισθον καὶ τὴν μητέρα των Κλυταιμνήστραν, συνεργόν τοῦ πατρικοῦ φόνου. Ἡ κάθαρσις διὰ τοῦ ἀπὸ μηχανῆς θεοῦ παρέχει ἐξάγνισιν τῶν μητροκτόνων.

2ον) Ὁ «Σοφιστής» ἢ «περὶ τοῦ ὄντος» τοῦ Πλάτωνος κατ' ἀρίταν φιλολογικὴν μετάφρασιν ὑπὸ τοῦ κ. Κ. Ζάμπα. Ὁ «Σοφιστής» εἶναι τολμηροτάτη φιλολογικὴ ἔξαρσις πρὸς ἐξακριβῶσιν τῶν ὀρων τῆς ἀνθρωπίνης νοήσεως, δι' ὃ καὶ θεωρεῖται ὡς ἡ μεταφυσικὴ τοῦ Πλάτωνος, εἶναι δὲ ὁ κατὰ τὴν λογικὴν πολυτροπότερος καὶ ὀξύτερος τῶν διαλόγων του.

3ον) Ὁ «Φαίδων» ἢ «περὶ ψυχῆς» τοῦ Πλάτωνος, κατὰ πιστὴν καὶ σαφῆ μετάφρασιν ὑπὸ τοῦ κ. Ἀρ. Χαροκόπου. Ὁ «Φαίδων» εἶναι ὕψηλὴ καὶ μεγάλη μελέτη περὶ ψυχῆς. Ἐν μέσῳ τῶν μαθητῶν του ὁ Σωκράτης εἰς τὰς τελευταίας ἄρας τῆς ζωῆς του διδάσκει μὲ ἡρεμίαν καὶ γαλήνην τὸν θεῖον προρισμὸν τοῦ ἀνθρώπου καὶ προσάγει ἰσχυρὰ επιχειρήματα ὑπὲρ τῆς μετὰ θάνατον ζωῆς. Ἡ λιτὴ δραματικὴ ἀφήγησις τοῦ, διὰ κωνεῖου, θανάτου τοῦ Σωκράτους εἰς τὸ τέλος τοῦ διαλόγου εἶναι μία ἀπὸ τὰς θαυμασιωτέρας σελίδας τῆς παγκοσμίου φιλολογίας.

4ον) Αἱ «Ἐκκλησιαζούσαι» τοῦ Ἀριστοφάνους, κατ' ἀκριβῆ φιλολογικὴν καὶ ἔμμετρον μετάφρασιν ὑπὸ τοῦ κ. Πολυδίου Δημητρακοπούλου. Ὁ μέγας κωμικὸς τῆς Ἀρχαιότητος καὶ σατυριστῆς τῶν κακιῶν, εἰς τὰς «Ἐκκλησιαζούσας» γελοιοποιεῖ τὴν περὶ γυναικείας ἐλευθερίας ἰδεολογίαν καὶ ἰδίως τὰς περὶ κοινογαμίας καὶ κοινοκτημοσύνης θεωρίας τοῦ Πλάτωνος καὶ ἐν γένει σατυρῆζει τὴν Ἀθηναϊκὴν διοικήσιν.

5ον) Οἱ «Τρεῖς Ὀλυνθιακοὶ» τοῦ Δημοσθένους, κατὰ μετάφρασιν ἀκριβῆ καὶ διατηροῦσαν κατὰ τὸ δυνατόν τὴν δύναμιν καὶ τὴν ἀνθρωπότητα τοῦ πρωτοτέπου ὑπὸ τοῦ κ. Ν. Γκινοπούλου. Οἱ «Τρεῖς Ὀλυνθιακοὶ» εἶναι φανέρωσις τῆς πολιτικῆς τοῦ Φιλίππου καὶ ἐπίκρισις τῆς ἀδρανείας τῶν Ἀθηναίων. Οἱ δόλοισι τοῦ βασιλέως τῆς Μακεδονίας διευκρινίζονται καὶ ὑποδεικνύονται τὰ μέτρα τῆς Σατηρίας. Δι' ὃ καὶ κρινονται οἱ Ὀλυνθιακοὶ ὡς οἱ κατ' ἐξοχὴν πολιτικοὶ λόγοι τοῦ Δημοσθένους.

6ον) Ἡ «Λυσιστράτη» τοῦ Ἀριστοφάνους, κατ' ἀκριβῆ φιλολογικὴν καὶ ἔμμετρον μετάφρασιν ὑπὸ τοῦ κ. Πολυδίου Δημητρακοπούλου. Ὁ Ἀριστοφάνης, μολονότι ἔχει γυνώτητα φράσεως προσίτην εἰς ἄριτους μόνον ἀνθρώπους, εἶναι ἐν τούτοις κατ' ἐξοχὴν ἠθικολόγος, εἰς τὴν «Λυσιστράτην» δὲ, ἐπικρίνων τὴν πολεμομανίαν τῶν Ἀθηναίων, πλέκει κωμικώτατα καὶ σατυρικώτατα τὸν μῦθον, καθ' ὃν διὰ τὴν παύσιν ὁ Πελοποννησιακὸς πόλεμος, αἱ γυναῖκες ἀπέχουν κάθε συναφείας μὲ τοὺς ἄνδρας των.

# LA GRANDE FABRIQUE S. STEIN

PREMIERE MAISON DE L'ORIENT VENDANT LE MEILLEUR MARCHÉ

## VÊTEMENTS POUR HOMMES ET ENFANTS

## ROBES, MANTEAUX ETC. POUR DAMES & FILLETS

BONNETERIE, CHEMISERIE, PARFUMERIE, GANTERIE, MERCERIE, LINGERIE FINE, ARTICLES DE BLANC, MAROQUINERIE, CHAUSSURES, ARTICLES DE VOYAGE ETC. ETC.

LE CAIRE, ALEXANDRIE, TANTAH, SALONIQUE, CONSTANTINOPLE (CALATA ET STAMPOUL).

# ΜΕΓΑ ΕΡΓΟΣΤΑΣΙΟΝ Σ. ΣΤΕΙΝ

ΕΜΠΟΡΙΚΟΣ ΟΙΚΟΣ ΕΝ ΤΗ ΑΝΑΤΟΛΗ ΠΡΩΤΙΣΤΗΣ ΤΑΞΕΩΣ ΕΧΩΝ ΤΑΣ ΟΙΚΟΝΟΜΙΚΩΤΕΡΑΣ ΤΙΜΑΣ

## ΕΝΔΥΜΑΤΑ ΔΙΑ ΚΥΡΙΟΥΣ ΚΑΙ ΠΑΙΔΙΑ

## ΕΝΔΥΜΑΤΑ, ΕΠΑΝΩΦΟΡΙΑ ΚΤΛ. ΔΙΑ ΚΥΡΙΑΣ ΚΑΙ ΔΕΣΠΟΙΝΙΔΑΣ

ΕΙΔΗ ΠΛΕΚΤΙΚΗΣ, ΥΠΟΚΑΜΙΣΑ, ΑΡΩΜΑΤΑ, ΧΕΙΡΟΚΤΙΑ, ΕΙΔΗ ΨΙΛΙΚΩΝ, ΟΛΑ ΤΑ ΕΙΔΗ ΕΞΩΡΡΟΥΧΩΝ ΠΟΛΥΤΕΛΕΙΑΣ Η ΜΗ, ΕΙΔΗ ΔΕΡΜΑΤΙΝΑ, ΥΠΟΔΗΜΑΤΑ, ΕΙΔΗ ΤΡΑΞΙΔΙΟΥ. ΚΤΛ. ΚΤΛ.

ΚΑΪΡΟΝ, ΑΛΕΞΑΝΔΡΕΙΑ, ΤΑΝΤΑ, ΘΕΣΣΑΛΟΝΙΚΗ ΚΩΝ-ΣΤΑΝΤΙΝΟΥΠΟΛΙΣ (ΓΑΛΑΤΑ ΚΑΙ ΣΤΑΜΠΟΥΛ)

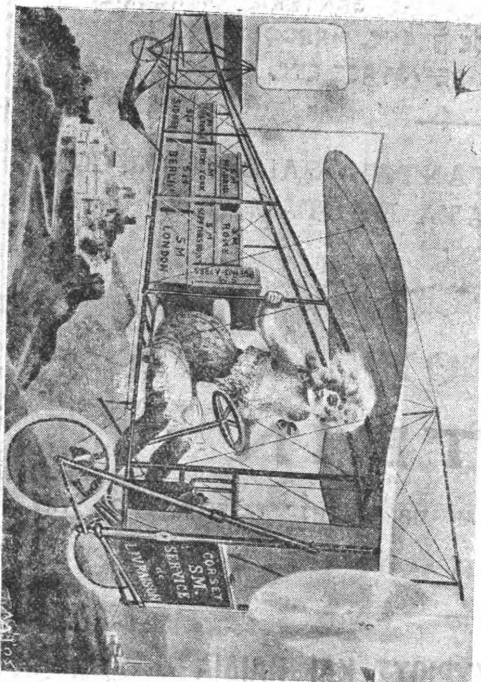
# ΔΡΑΓΑΤΣΕΙΟΝ ΕΚΠΑΙΔΕΥΤΙΚΟΝ ΙΔΡΥΜΑ ΕΝ ΑΘΗΝΑΙΣ

ΔΙΑΣΤΑΥΡΩΣΙΣ ΟΔΩΝ ΦΙΛΕΛΛΗΝΩΝ ΚΑΙ ΝΙΚΟΔΗΜΟΥ (ΜΕΓΑΡΟΝ Ι. ΦΡΑΓΚΟΠΟΥΛΟΥ)

Είνε γνωσθή από έπταετίας του Δραγατσειού εν Πειραιεί η εργασία εν τή έγκυ- κλίω παιδεύσει, εν ταίς ξέναις γλώσσαις και εν τή πρακτικώτερα διδασκαλίω. Την εργασίαν ταύτην νοών να μεταδώση ο πρόφην γυμνασιάρχης Διευθυντής αυτού κ. 'Ιάκ. Χ. Δραγάτσης εις ευρύτερον κύκλον έρχεται εις τας 'Αθήνας από Σεπτεμβρίου με την πανοπλίαν της υγιοσύς εν παδι παιδεύσεως, υπό την σημαίαν της προπαρα- σκευής πρώτον και κυριώτατα χρυστών ανθρώπων, χρυστών πολιτών.

Προσωρινόν γραφείον μέχρι της 1ης Σεπτεμβρίου:  
ΕΝ ΟΔΩ ΣΤΑΔΙΟΥ ΑΝΘΕΝ ΕΣΤΙΑΤΟΡΙΟΥ "ΑΒΕΡΩΦ,"

## ΕΦΘΑΣΑΝ



## Η ΔΙΟΙΚΗΣΙΣ ΤΗΣ ΕΘΝΙΚΗΣ ΤΡΑΠΕΖΗΣ ΤΗΣ ΕΛΛΑΔΟΣ

### Δηλοποιεί

οτι, εκτό των ήδη εν κυκλοφορία εκατοναδράχμων τραπε- ζικων γραμμάτων, τίθησι κατ' αυτάς εις κυκλοφορίαν και έτερα τραπεζικα γραμμάτια των 100 εκατόν δραχ- μών, νέου τύπου, πλάτους 87 χιλιοστών και μήκους 178 χιλιοστών του μέτρου, διακριμόμενα διά των εξής κυριωτέ- ρων γνωρισμάτων.

### Πρόσοψις

Η πρόσοψις φέρει προς τα άνω τοξοειδώς δια μελανών κεφαλαίων γραμμάτων τας λέξεις "Εθνική Τράπεζα της Ελλάδος" κάτωθεν δε αυτών και εν τῷ μέσω εν πλαίσίω πεποικιλμένω διά δαντελλοειδούς ποικίλματος τον αριθμόν 100 δια μεγάλων αραβικών στοιχείων. Υπό τοιούτον εν με- λανῷ πλαίσίῳ σχήματος ταιρίας τας λέξεις "δραχμαί εκα- τόν" δια κεφαλαίων λευκών γραμμάτων.

Κατωτέρω φέρονται αριστερά η υπογραφή του ταμίου της Τραπέζης, εν τῷ μέσω η του Διοικητού και δεξιά η του Βασιλικού Επιτρόπου, τοθειμένα αι μιν δύο πρώτα διά σφραγιστήρος, η δε τελευταία ιδιοχείρως.

Αριστερά του γραμματίου εϋρεται εν πλαίσίῳ σχήματος κυκλοειδούς η είκων του ιδρυτού της Τραπέζης Γ. Σταύρου, δεξιά δε το Βασιλικόν Στίγμα.

Η πρόσοψις χρώματος κίτρινου πλασιονται υπό δαντε- λλοειδών ήμικκλικών ποικίλμάτων χρώματος πρασίνου.

### Όπισθία όψις

Η όπισθία όψις, πλασιονμένη δια πρασίνου δαντελλο- ειδούς ποικίλματος, φέρει εν τῷ μέσω είκονα του σωζόμε- νου αρχαιου αγάλματος της Ειρήνης φερούσης τον Πλοϋτον. ώς αναγινώσκεται και επί του βάθρου αυτού δια κεφα- λαίων μελανών γραμμάτων.

Εκατέρωθεν του αγάλματος της Ειρήνης φέρεται εν θυ- ροίς δια μεγάλων λευκών στοιχείων ο αριθμός 100, ύκ' αυτό δε σημειοται η έκδοσις δια των λέξεων "έκδοσις εννάτη".

Εν 'Αθήναις τη 15 Δεκεμβρίου 1910.

Ο Διοικητής  
Ι. ΒΑΛΑΩΡΙΤΗΣ

# 60

Οι καλλίτεροι 'Αθηναίοι ιατροί μεταξύ των οποίων οι κ. κ. Μαγγίνας, Βάφας, Ζαΐμης, Λούρος, Καλλικούνης, Καλλιωνίτης, Μαλανδρινός, Παπαβασιλείου, Βλαδιανός, Γκίζις, Τονδεΐης, Κυταριόλος, Μπίστης, Πούμπουρας, Σωτηριάδης, Τσάκωνας, Φαραντέος, Καπουλός, Ρόκκος, Κατέλλης, Σκάσης, 'Αραβαντινός, 'Αντωνίου, Κεφαλόπουλος, Νικολούδης, 'Ασιμής, Δεδούσης, Σακόρραφος, Λαμπίκης, Καΐρης, Πρωτόπουλος κλπ. Συναποϋν δι' επιστολών τών

ΤΑ ΥΔΑΤΑ ΣΑΡΙΖΗΣ, ΛΟΥΤΡΑΚΙΟΥ, ΚΥΛΛΗΝΗΣ ΚΑΙ ΤΣΑΓΕΖΙ  
ΤΗΣ ΑΝΩΝΥΜΟΥ ΕΤΑΙΡΙΑΣ (ΣΤΟΑ ΑΡΣΑΚΕΙΟΥ 17—21)

# Σ.Π.Α.Π.

## ΧΙΛΙΟΜΕΤΡΙΚΑ ΒΙΒΛΙΑΡΙΑ ΤΑΞΕΙΔΙΩΝ

ΙΩΑΝΝΗΣ Γ. ΙΓΓΛΕΣΣΗΣ

ΟΔΟΝΤΟΓ'ΑΤΡΟΣ

3 - ΟΔΟΣ ΚΟΡΑΗ - 3

Πρός οδηγίαν των ενδιαφερομένων παραθέτομεν την προκύπτουσαν διαφοράν προς όφελος των ταξειδευόντων με βιβλιάρια 2500 χιλιομέτρων, εν συγκρίσει με τας τι- μός των άπλων εισιτηρίων.

Διά της υγιεινής του στόματος και των δόντων σώζετε ου μόνον τους δόντας σας, αλλά προλαμ- βάνετε άπείρους νόσους του στόματος, των δόντων, των ώτων, του φάρυγγος, του λάρυγγος, των βρόγ- χων, των πνευμόνων, ως και του πεπτικού συστήμα- τος, πολλάκις δε σώζετε την ζωή σας αυτήν.

Συνιστώμεν ενθέρμως τον διακεκριμένον έπι- στήμονα οδοντοίατρον κ. ΙΓΓΛΕΣΣΗΝ του οποίου αι τρεις σκευασαί **'Ελιξίρια, 'Οδοντόκοκκις** και **'Αδαμαντίνη**, εινε μοναδικαι εις το είδος των. Διά του **'Ελιξιρίου** παύει η **όδονταλγία** και η **νευραλγία**. Είναι σκευασία άλάνθαστος και άποτελεσματική.

Πωλείται παρά τῷ ιδίῳ ἀντὶ 2 δρ. τὸ φυαλιδίον.

3 - Κοραή - 3

## Πελοπ. Ηλιοπούλος

ΔΙΚΗΓΟΡΟΣ

ΑΘΗΝΑΙ (Σοφοκλείων)

## ΥΠΕΡΩΚΕΑΝΕΙΩΣ ΕΛΛΗΝΙΚΗ ΑΤΜΟΠΛΟΪΑ

Η ΜΟΝΗ ΤΑΧΥΤΕΡΑ ΓΡΑΜΜΗ ΕΞ ΕΠΙΛΑΔΟΣ ΚΑΙ ΑΝΑΤΟΛΗΣ ΔΙΑ ΒΟΡΕΙΩΝ ΑΜΕΡΙΚΗΝ

'Ατμόπλοια: **" ΑΘΗΝΑΙ "**, τόννων 16,000.  
**" ΘΕΜΙΣΤΟΚΛΗΣ "**, τόννων 12,000

Τα ήρωα και μεγαλοπρεπή ταύτα ατμόπλοια είνε νεότενκα και φημίζονται διά την άνοχην και εϊσά- θειαν κατὰ τα ταξειδιά των. Έχουσι διπλάς μηχανάς και διπλοῦς έλικας. Είνε πολυτελέστατα, αναπαντικώτατα με 150 θέσεις Α', 200 θέσεις Β', και 1500 θέσεις Γ'. Έχουσι ηλεκτρικόν φωτισμόν, θερμαίνονται δε δια καλοριφέρ. Λειτουργεί εντός αυτών ο άσύρμετος τηλεγράφος Marconi, παρέχεται δε πάσα άνεσις εις τούς επιβάτας, με τα έστιατόρια, αιδούσας κυριών, καπισιτήρια, ζυθοπωλείον, καφενεϊον κτλ. κτλ. Διά την ήγειαν των ταξειδιωτών έχει ληφθή πάν μέτρον, δεν λείπει δε ούτε φαρμακείον πλήρες, ούτε νοσοκομείον.

Ταχτική άναχώρησις εξ ΕΛΛΑΔΟΣ δι' ΑΜΕΡΙΚΗΝ κατὰ είκοσαήμερον  
ΓΕΝΙΚΗ ΔΙΕΥΘΥΝΣΙΣ: εν 'Αθήναις άνωθεν Χρηματιστηρίου.  
ΚΕΝΤΡΙΚΑ ΠΡΑΚΤΩΡΕΙΑ

Εν Πειραιεϊ (5 Λεωφόρος Αιγώς), Πάτραις, Καλάμας, Γυθείω, Κωνσταντινουπόλει, Σμύρνη, Παλέριω,  
και Νέα Υόρκη.  
**'Αντιπροσωπεΐαι** εις άπαντα τα μέρη της 'Ελλάδος και 'Ανατολής.

**ΠΑΡΕΣ ΣΥΣΤΗΜΑ**

**ΕΜΠΟΡΙΚΩΝ & ΛΟΓΙΣΤΙΚΩΝ ΜΑΘΗΜΑΤΩΝ**

**Κ. ΠΑΝΑΓΙΩΤΟΠΟΥΛΟΥ**

Διευθυντού της 'Ανωτέρας Πρακτικής 'Εμπορικής Σχολής Πειραιώς και της ειδικής Μονοταξίου Λογιστικής Σχολής.

- 1ον) Α' Βαθμίας «'Εγκυκλοπαιδείας 'Εμπορικής Μορφώσεως» Δρ. 10. Διά 'Εσωτ. 'Εξωτ. τους συνδρομητάς «'Εμπορίου» . . . Δρ. 8 Φρ. 8
- 2ον) Β' Βαθμίας «'Εγκυκλοπαιδείας 'Εμπορικής Μορφώσεως» και τὸ «'Εμπόριον» Γ'. 'Ετους (Συνδρομή ἔτησι 1910—1911). . . . . » 7 » 8
- 3ον) «Τὸ 'Εμπόριον» Β' 'Ετους. . . . . » 7 » 8
- 4ον) «Τὸ 'Εμπόριον» Α' 'Ετους. . . . . » 7 » 8

Δρ. 29 Φρ. 32

Εἰς τοὺς 'Αγαράζοντας ὅλην τὴν σειρὰν χορηγεῖται ἔκπτωσης 10 %.

'Αμα τῇ λήψει τοῦ ἀντιτίμου πέμπονται ἐπὶ συστάσει ἐλεύθερα ταχυδρομικῶν ἐξόδων.

Δωρεᾶν στέλλονται κανονισμοὶ καὶ προγράμματα ἀμφοτέρων τῶν Σχολῶν, ὡς καὶ 'Αγγελίαι, πίνακες περιεχομένων «'Εγκυκλοπαιδείας» καὶ 'Εμπορίου κλπ. Ὁδὸς Νοταρᾶ 68, ἐν Πειραιεῖ.



**AVIATION**

Un jeune homme Français, ayant longue pratique dans la construction et les essais d'aéroplanes de tous systèmes; comme mécanicien, metteur au point, et pilote.

Demande, soit emploi dans la mécanique en Grèce, ou commanditaires pour la construction de divers aéroplanes de son invention. — Pour renseignements Ecrire : Foulon Heury Aviateur 24 Rue Ferdinand Fabre à Paris.

(France)



**ΤΙΜΟΛΟΓΙΟΝ ΔΙΑΦΗΜΙΣΕΩΝ**

Ὀλόκληρος σελὶς εἰς ἓν τεύχος . . . . .	Δραχ.	60
'Ημίσεια » » . . . . .	»	35
Τέταρτον σελίδος » » . . . . .	»	20
'Ογδοον » » . . . . .	»	12

Διὰ χώρον μικρότερον τιμαὶ ἀνάλογοι  
Δι' εἰκονογραφημένας διαφημίσεις, δι' ἕξ τεύχην ἢ περισσότερα, ἰδίαιτα συμφωνεῖται.

**ΗΝΩΜΕΝΑ ΒΟΥΣΤΑΣΙΑ**

48 - ΠΑΝΕΠΙΣΤΗΜΙΟΥ - 48

ΗΝΩΜΕΝΑ ΒΟΥΣΤΑΣΙΑ

ΗΝΩΜΕΝΑ ΒΟΥΣΤΑΣΙΑ

'Εάν αἱ 'Αθῆναι δύνανται νὰ ὑπερηφανεῦνται διὰ τὰς τελευταίως σημειωθείσας καταπληκτικὰς προόδους τῶν μίᾳ ἀφορμῇ πρὸς τοῦτο εἶνε καὶ τὸ μέγα αὐτὸ Κατάστημα εἰς τὸ ὅποιον συνεκεντρώθη πλουσία ἐπίπλωσις, ἀπαστρέψιμος καθαριότης, πρῶτος ὑψηλότης, μοναδικὴ ἀφθονία καὶ ποικιλία δλων τῶν εἰδῶν τῆς Ζηχτροπληστικῆς καὶ τῆς Γαλακτοκομίας. Πρῶτον αὐτὸ ἐκαιοιόμησεν εἰς τὸ ζήτημα τῆς εὐθηρῆς διανομῆς καὶ οἶκον ἀγνοῦ καὶ γωποῦ 'Αγελαδινὸν Γάλακτος!! Τὰ Γελοῦστικα τοῦ κατέστησαν ὀνομαστά, δλα δὲ τὰ εἶδη τῆς Γαλακτοκομίας παρέχονται ἀφθονα, εὐθηρὰ, καὶ μὲ ὀλίγα ἐκλεκτὰ καὶ ἐπιμελημένα. Τὰ δὲ εἶδη τῆς Ζηχτροπληστικῆς γαργαλιστικώτατα, γευστικώτατα, ἀπολαυστικώτατα. Κατόπιν δλων αὐτῶν δικαίως θεωρεῖται τὸ κέντρον δλου τοῦ ἐκλεκτοῦ κόσμου. Δικαίως εὐρίσκειται θεῖον μόνον οἱ προνοητικοὶ ποῦ φρονιζουσαν ἐγκαιρῶς νὰ τὰς καταλαμβάνουσι καὶ ἀκόμη δικνιότερον δλοι οἱ συγχάζοντες εἰς τὰ Θεάτρια δὲν θεωροῦσι τὴν διωκεδασίαν τῶν πλήρη ἢ δὲν πάρωσι μετὰ τὸ τέλος τῆς παραστάσεως τὸ ἀγαπητικὸν τῶν, ἢ τὸ παγωμένον γάλα τῶν, ἢ τὴν ἀβρὰν κρέμαν τῶν, εἰς τὰς πολυτελεῖς αἰθούσας τῶν

**ΗΝΩΜΕΝΩΝ ΒΟΥΣΤΑΣΙΩΝ**

48 - ΠΑΝΕΠΙΣΤΗΜΙΟΥ - 48

**ΠΛΟΥΤΟΣ ΔΕΝΔΡΩΝ ΚΑΙ ΦΥΤΩΝ ΤΙΜΑΙ ΑΣΥΝΑΓΩΝΙΣΤΟΙ**

Εἰδοποιούμεν τὸ Σὸν κοινὸν τῆς πρωτευούσης καὶ τῶν ἐπαρχιῶν, δι εἰς τὰ ἐν Σελολίαις Δενδροκομία καὶ φυτοκομεία μας εὐρίσκονται πρὸς πώλησιν καὶ εἰς τιμὰς ἀσυναγωνίστους ἅπαντα τὰ ἐκλεκτὰ εἶδη τῶν Καρποφόρων δένδρων Ἰαν εὐρωστα καὶ υγιᾶ. Ὁμῶς ἅπαντα τὰ εἶδη τῶν Φοινικοειδῶν καὶ Ἐσπεριδοειδῶν φυτῶν.

'Αγαλαμβάνομεν τὸν καταρτιστὸν Κῆπον καὶ Δενδροστοιχίῶν.

**ΑΔΕΛΦΟΙ ΚΑΝΤΟΡΟΙ**

ΥΠΟ ΤΗΝ ΥΨΗΛΗΝ ΠΡΟΣΤΑΣΙΑΝ ΤΗΣ Α. Μ. ΤΟΥ ΒΑΣΙΛΕΩΣ

**Η ΕΝ ΑΘΗΝΑΙΣ ΒΙΩΜΗΧΑΝΙΚΗ ΚΑΙ ΕΜΠΟΡΙΚΗ ΑΚΑΔΗΜΙΑ**

Εἰδικαὶ σχολαὶ ἀνωτέρων τεχνικῶν σπουδῶν. ΕΜΠΟΡΙΚΗ, ΒΙΩΜΗΧΑΝΙΚΗ, ΓΕΩΡΓΙΚΗ, ΜΗΧΑΝΟΥΡΓΙΚΗ, ΑΡΧΙΤΕΚΤΟΝΙΚΗ Φοιτηταὶ διετής. Γίνονται δεχταὶ καὶ μαθητρία. Ἐγγραφαὶ ἀπὸ τῆς 20 Αὐγούστου. Μαθήματα ἀπὸ τῆς 15 Σεπτεμβρίου. Γραφεῖα Ἀκαδημίας καὶ Δελτίου ἐπὶ τῆς πλατείας Κάνιγγος ἐν Ἀθῆναις, τὰ διδασκτρα ἡλατώθησαν εἰς τὸ 1/3 σχεδόν, πρὸς ἐνίσχυσιν τῶν τεχνικῶν σπουδῶν.

# ΠΡΟΝΟΜΙΟΥΧΟΣ ΕΤΑΙΡΙΑ

## ΠΡΟΣ ΠΡΟΤΑΣΙΑΝ ΤΗΣ ΠΑΡΑΓΩΓΗΣ

### ΚΑΙ ΤΗΣ ΕΜΠΟΡΙΑΣ ΤΗΣ ΣΤΑΦΙΔΟΣ

## ΑΝΩΝΥΜΟΣ ΕΤΑΙΡΙΑ

ΜΕ ΚΕΦΑΛΑΙΟΝ ΚΑΤΑΒΛΗΘΕΝ ΦΡ. ΧΡ. 20.000.000

Διηρημένον εις 80,000 μετοχάς φράγκα χρυσά 250 έκαστην

## ΕΔΡΑ ΕΝ ΑΘΗΝΑΙΣ

### ΔΙΟΙΚΗΤΙΚΟΝ ΣΥΜΒΟΥΛΙΟΝ

ΠΡΟΕΔΡΟΣ: Ζαφείριος Κ. Μάτσας (Γενικός Διευθυντής Τραπέζης Ἀθηνῶν).  
 ΑΝΤΙΠΡΟΕΔΡΟΣ: Ἰωάννης Εὐταξίας Ὑποδιοικητής τῆς Ἐθνικῆς Τραπέζης τῆς Ἑλλάδος.  
 ΜΕΛΗ: Στέφ. Φραγκιάδης, Διον. Στεφάνου, Δ. Γεωργιάδης, Δ. Ἡλιόπουλος, Ν. Μισορ-  
 λης, Ε. Βαβραν, Ε. D'Erlanger, Α. Ζαρίδης, Ch. Wehrung.

### ΔΙΟΙΚΟΥΣΑ ΕΠΙΤΡΟΠΗ

Ζαφείριος Κ. Μάτσας, Στέφανος Φραγκιάδης, Δημήτριος Ἡλιόπουλος, Γενικός Γραμματεὺς  
 Δημ. Γαλανόπουλος, Γενικός Ἐπιθεωρητής Γ. Κυριακός.

### ΠΡΑΚΤΟΡΕΙΟΝ ΕΙΣ ΑΘΗΝΑΙΩΝ

**Ὑποκαταστήματα καὶ Ἡρακτορεῖα:** Εἰς Πάτρας, Αἴγιοι, Πύργου, Καλάμας, Κεφαλληνίαν, Ζά-  
 κυνθον, Λευκάδα, Μεσσήνην, Μελιγαλά, Πύλον, Κορώνην Φιλιατρά, Μάραθον, Λεκανιά, Ἀγυλινί-  
 τσαν, Κριεζοῦσι, Ζαχάρων, Ξυλόκαστρον καὶ Γύθειον.

## ΕΡΓΑΣΙΑΙ

Προτασία ἐν γένει τῆς παραγωγῆς καὶ τῆς Ἐμπορίας τῆς Σταφίδος.  
 Παροχὴ δανείων ἐπὶ ἐνεχρῶσται σταφιδοκόρου ἀποταμιευμένου εἰς τὰς ἀποθήκας τῆς μέχρι τῶν 4)5 τῆς ἀξίας αὐτοῦ  
 καὶ ἐπὶ τόκῳ οὐχὶ ἀνωτέρω τῶν 6 ο)ο ἐτησίως.  
 Ἀγορὰ προσφερομένου αὐτῆ σταφιδοκόρου εἰς τὰς ὁρισμένας ἐν τῇ συμβάσει τιμὰς, πρὸς ἐξασφάλησιν τοῦ κατω-  
 τάτου ὁρίου τιμῆς. Διαφήμισις τοῦ προϊόντος εἰς τὰς ξένας ἀγοράς πρὸς ἐκμύνησιν τῆς σημερινῆς κατανα-  
 λώσεώς του κ. τ. λ.

## ΕΡΓΑ ΤΗΣ Δ<sup>Ο</sup>Σ ΕΥΓΕΝΙΑΣ ΖΩΓΡΑΦΟΥ

### ΕΚΔΟΡΕΝΤΑ

### ΑΝΕΚΔΟΤΑ

ΔΙΗΓΗΜΑΤΑ	Α'	τάμος	Φρ.	3.00	Η ΜΟΝΑΧΗ	Δράμα Βυζαντινὸν τρίπρακτον
»	Β'	»	»	2.00	Ο ΕΞΙΛΑΣΜΟΣ	» κοινωνικὸν »
»	Γ'	»	»	1.50	Η ΚΛΕΦΤΟΠΟΥΛΑ	» ἱστορικὸν »
ΔΗΜΟΣΙΕΥΜΑΤΑ				2.00	Η ΤΖΕΝΗ ΜΕ ΤΟ ΓΕΛΟΙΟ ΤΗΣ	κοινωνικὴν δρα- μάτων μονόπρακτον, μεταφρασθὲν εἰς τὴν Ἀγγλικήν.
Η ΓΚΟΥΡΑΙΝΑ		Ἱστορικὸν μυθιστόρημα, ἐξ ὑπερπεπτασοῶν σελίδων.		5.00		

Σειραὶ τῆς Ἑλληνικῆς Ἐπιθεωρήσεως τοῦ Α' Β' καὶ Γ' ἔτους πωλοῦνται εἰς τὰ  
 Γραφεῖά μας πρὸς 18 φρ. έκάστην.