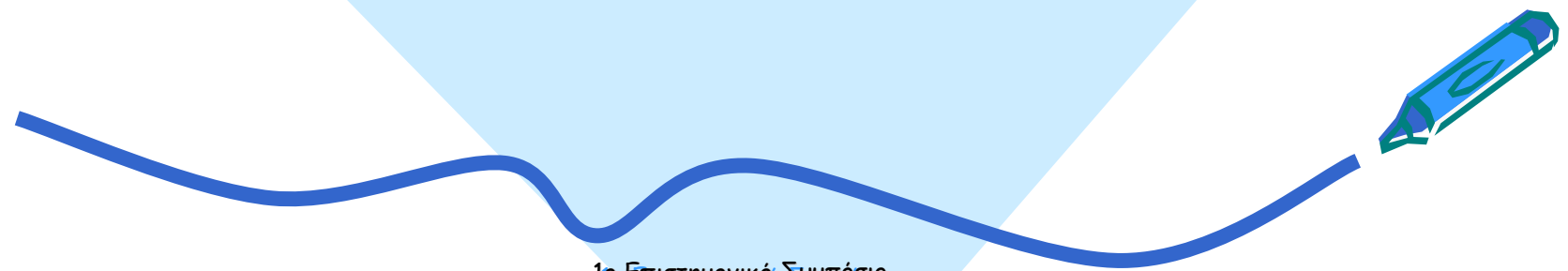




Ιφιγένεια Βαρδακώστα  
Βιβλιοθηκονόμος, Msc/Υπεύθυνη Βιβ/κης

# Σχέση Πληροφοριακής Παιδείας και Εκπαίδευσης Χρηστών : η περίπτωση της Βιβλιοθήκης και Κέντρου Πληροφόρησης του Χαροκοπείου Πανεπιστημίου»

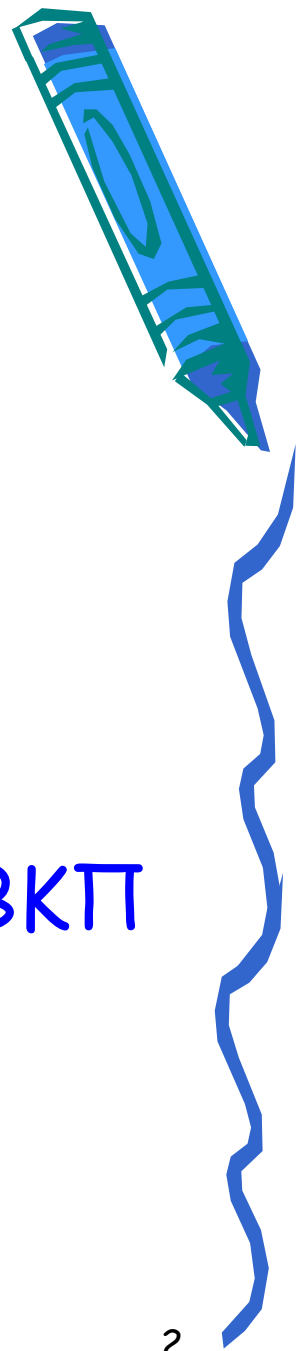
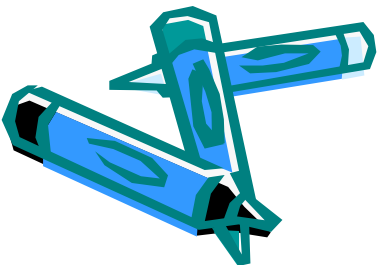


1ο. Επιστημονικό Συμπόσιο

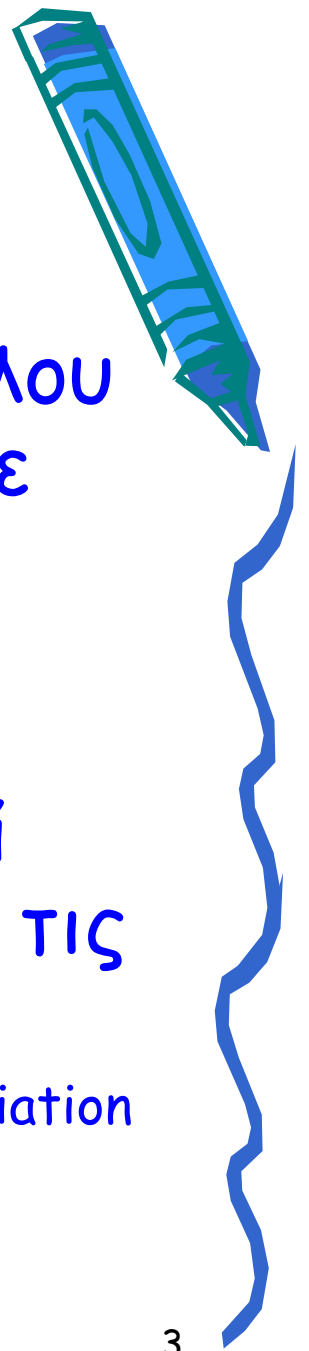
Πληροφοριακή Παιδεία και Ελληνική Ανώτατη Εκπαίδευση

# ΠΕΡΙΕΧΟΜΕΝΑ

- Πληροφοριακή παιδεία
- Εκπαίδευση χρηστών
- Σχέση πληροφοριακής παιδείας & Εκπαίδευσης Χρηστών
- Σεμινάρια εκπαίδευσης χρηστών στη ΒΚΤ
- Προτάσεις

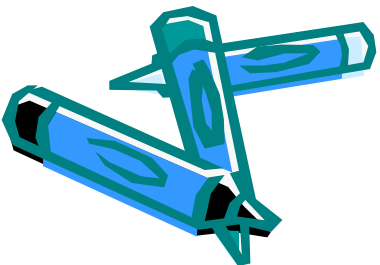


# Πληροφοριακή Παιδεία

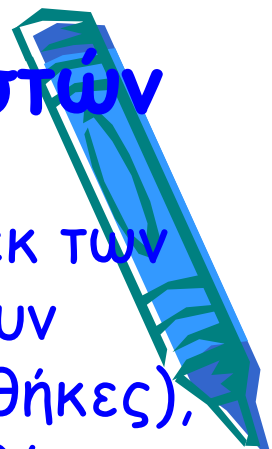


«Η κατανόηση και απόκτηση του συνόλου των δυνατοτήτων που επιτρέπουν σε ένα άτομο να αναγνωρίζει τότε χρειάζεται κάποιες συγκεκριμένες πληροφορίες, καθώς επίσης και η ικανότητα να εντοπίζει, να αξιολογεί και να χρησιμοποιεί αποτελεσματικά τις απαιτούμενες πληροφορίες»

American Library Association

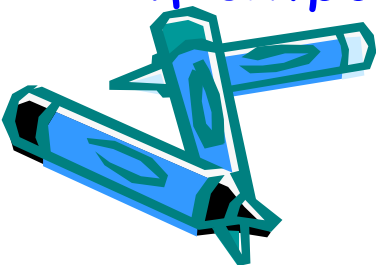


# Χαρακτηριστικά της Εκπαίδευσης Χρηστών



1. Παρουσίαση στους νέους φοιτητές, (οι περισσότεροι εκ των οποίων προέρχονται από σχολεία όπου δεν υπάρχουν καθόλου ή δεν υπάρχουν καλά οργανωμένες βιβλιοθήκες), την ποικιλία των παροχών της ακαδημαϊκής βιβλιοθήκης.
2. Ενημέρωση των χρηστών, οι οποίοι έχουν ελάχιστες ή καμία δεξιότητα στην αναζήτηση πληροφοριών, για έναν εκτενή αριθμό πηγών της βιβλιοθήκης προκειμένου να εξοικειωθούν με αυτές.
3. Εκπαίδευση των χρηστών στο να βρίσκουν υλικό χρησιμοποιώντας τον ηλεκτρονικό κατάλογο, αλλά και άλλες πηγές πληροφόρησης (βάσεις δεδομένων, ηλεκτρονικά περιοδικά κλπ)

(Fleming, 1990)



# Information literacy

Recognise information need

Distinguish ways of addressing gap

Construct strategies for locating

Locate and access

Compare and evaluate

Organise, apply and communicate

Synthesise and create

Basic Library Skills

IT Skills

Novice

Advanced beginner

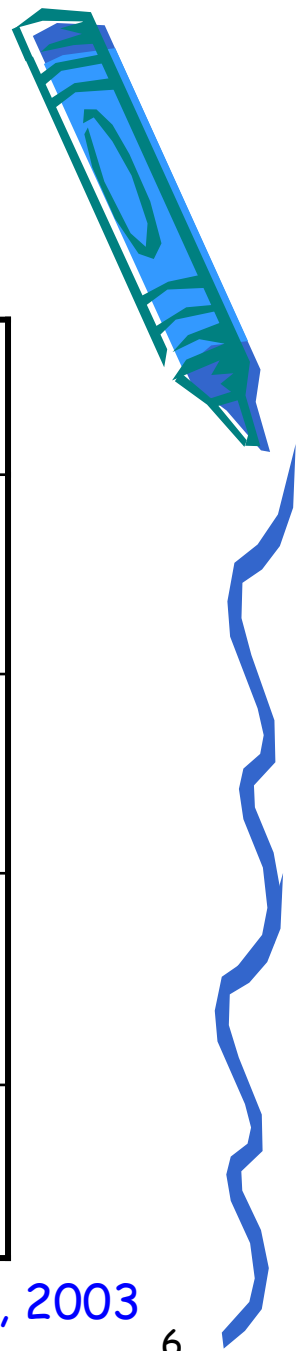
Competent

Proficient

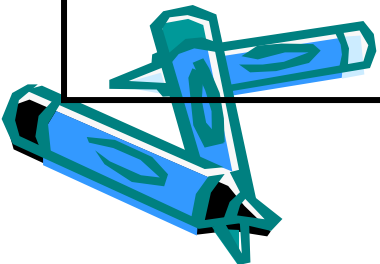
Expert

Μοντέλο Πληροφοριακής Παιδείας (Bainton, 2001)

# Σχέση Πληροφοριακής παιδείας και Εκπαίδευσης χρηστών



Εκπαίδευση στη χρήση της Βιβλιοθήκης	Πληροφοριακή Παιδεία
Η γνωριμία με τη Βιβλιοθήκη είναι απαραίτητη: ο χρήστης παρακολουθεί	Η άποψη του χρήστη είναι ουσιαστική: τι είδους γνώση χρειάζεται για την εργασία του;
Η εκπαίδευση γίνεται από το προσωπικό της Βιβλιοθήκης	Είναι απαραίτητη η συνεργασία διδασκόντων και των βιβλιοθηκονόμων.
Η διδασκαλία αποτελεί δευτερεύον χαρακτηριστικό της εργασίας μας	Δίνεται έμφαση στις παιδαγωγικές δεξιότητες που μπορεί να αναπτύξουν οι βιβλιοθήκες.
Διδασκαλία χωρίς συντονισμό	Ανάπτυξη προτύπων ως βάση για συνεργασία μεταξύ των βιβλιοθηκών τόσο εθνικά όσο και διεθνώς.



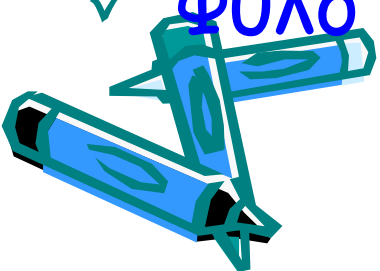
Sinikara & Farvelainen, 2003

1ο Επιστημονικό Συμπόσιο  
"Πληροφοριακή Παιδεία και  
Ελληνική Ανίτατη Εκπαίδευση"

# Σεμινάρια Εκπαίδευσης Χρηστών από τη ΒΚΠ (1/5)

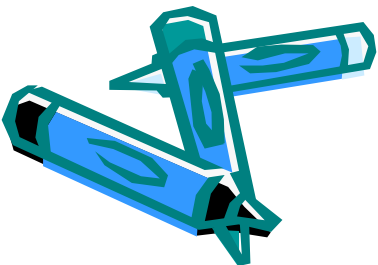
*Στο παρελθόν...*

- Έτος έναρξης οργάνωσης Βιβ/κης: 1995
- ✓ Προσωπικό : 1 άτομο
- Έτος έναρξης πρώτων οργανωμένων σεμιναρίων: 1997-1998
- ✓ Προσωπικό 2 άτομα
- ✓ Μορφή «Παρουσίασης»
- ✓ Φύλο αξιολόγησης στο τέλος



# Σεμινάρια Εκπαίδευσης Χρηστών από τη ΒΚΠ (2/5)

Η Βιβλιοθήκη και Κέντρο Πληροφόρησης  
στο πλαίσιο του Επιχειρησιακού της  
προγράμματος δε διαθέτει  
χρηματοδοτούμενη δράση για σεμινάρια  
εκπαίδευσης χρηστών.

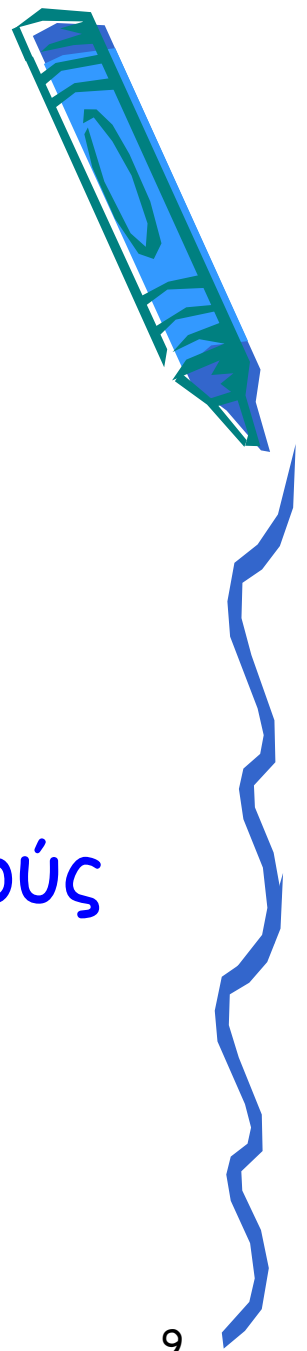
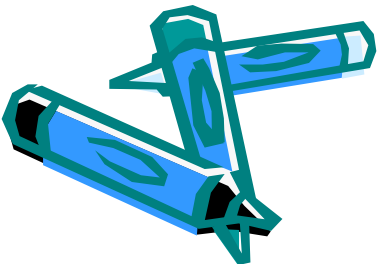




# Σεμινάρια Εκπαίδευσης Χρηστών από τη ΒΚΠ (3/5)

*Στο πρόσφατο παρελθόν...*

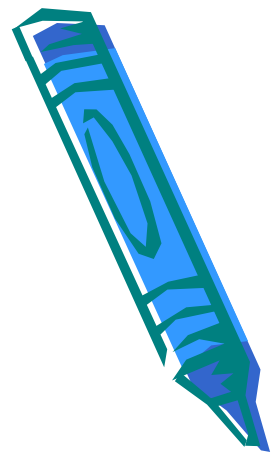
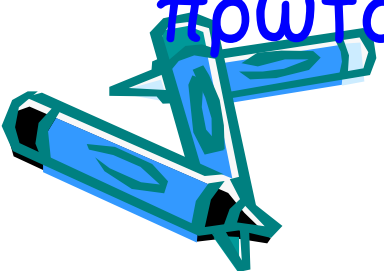
- 2006-2007: προσωπικό 6 άτομα
- ✓ 27 Σεμινάρια για όλα τα έτη σπουδών
- ✓ Συμμετέχοντες : 125 από 1450 ενεργούς χρήστες



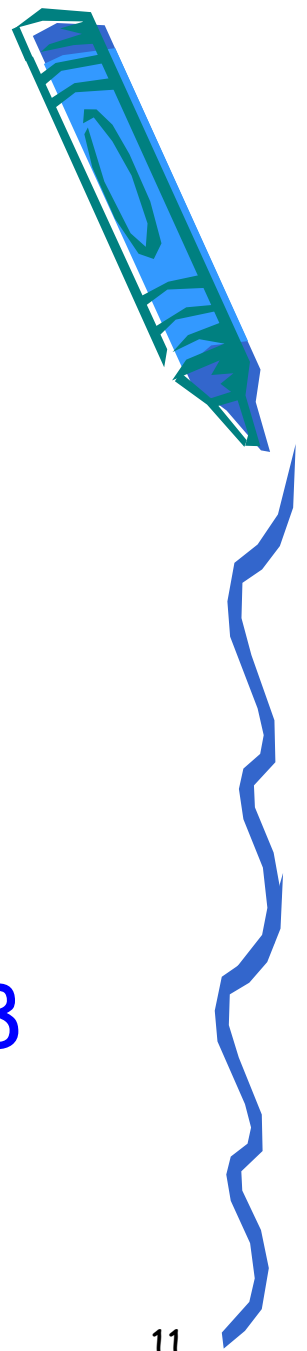
# Σεμινάρια Εκπαίδευσης Χρηστών από τη ΒΚΠ (4/5)

*Στο παρόν...*

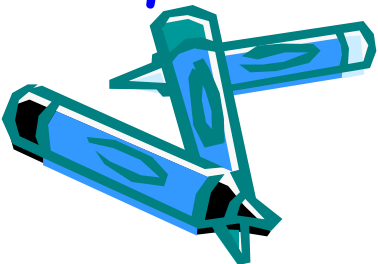
- 2007-2008 : προσωπικό 6 άτομα
- ✓ Απευθυνόταν σε πρωτοετείς προπτυχιακούς και μεταπτυχιακούς φοιτητές
- ✓ Υποχρεωτικά
- ✓ Παρακολούθησαν 192 (70,6%) από 272 πρωτοετείς



# Σεμινάρια Εκπαίδευσης Χρηστών από τη ΒΚΠ (5/5)

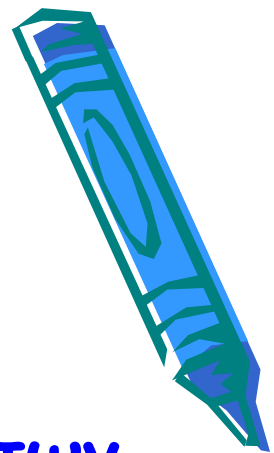
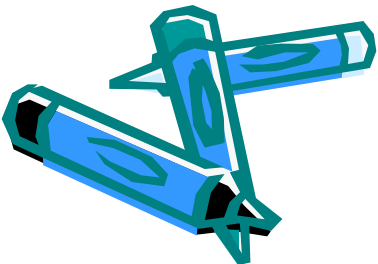


- 2008 - 2009 προσωπικό 6 άτομα
- ✓ Απευθυνόταν σε πρωτοετείς προπτυχιακούς και μεταπτυχιακούς φοιτητές
- ✓ Υποχρεωτικά
- ✓ Παρακολούθησαν 192 (64,4%) από 298 πρωτοετείς

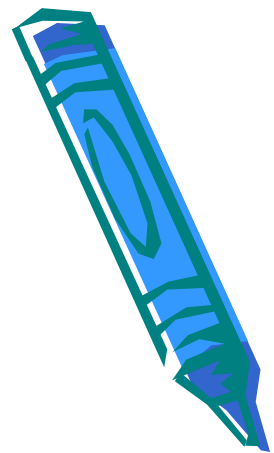


# ΟΡΓΑΝΩΣΗ ΤΩΝ ΣΕΜΙΝΑΡΙΩΝ (1/2)

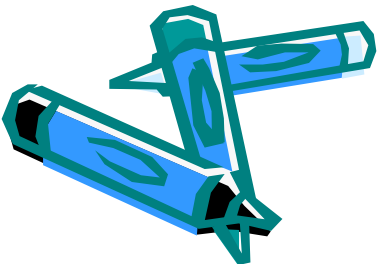
- Συνεργασία με τις γραμματείες των τμημάτων (προπτυχιακών & μεταπτυχιακών)
- Καθορισμός χρόνου διεξαγωγής των σεμιναρίων
- Χώρος διεξαγωγής και διάρκεια:
  - 1<sup>η</sup> ώρα: Βιβλιοθήκη
  - 2<sup>η</sup> ώρα: Εργαστήριο
- Μέγεθος τμήματος



# ΟΡΓΑΝΩΣΗ ΤΩΝ ΣΕΜΙΝΑΡΙΩΝ (2/2)



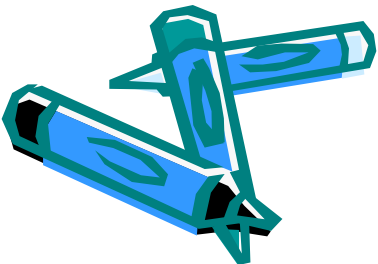
- Ενημέρωση για τη διεξαγωγή των σεμιναρίων
- Περιεχόμενο & διάρκεια της παρουσίασης
- Υλικό
- Αξιολόγηση των σεμιναρίων



# ΠΡΟΤΑΣΕΙΣ (1)

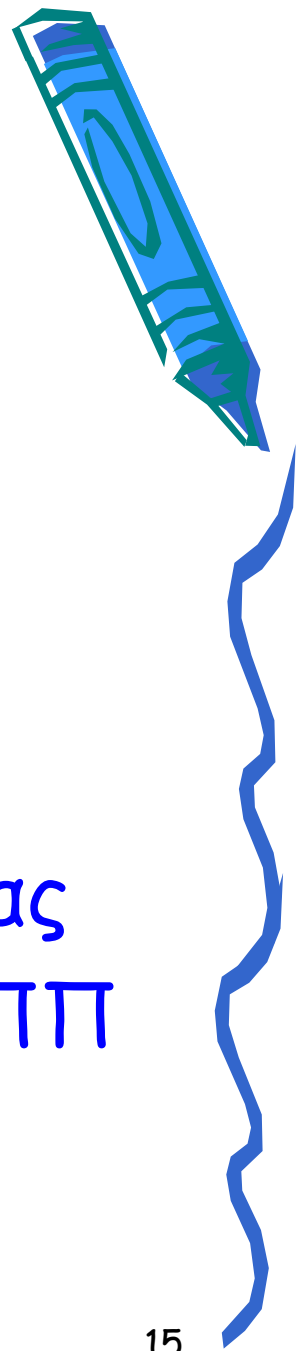
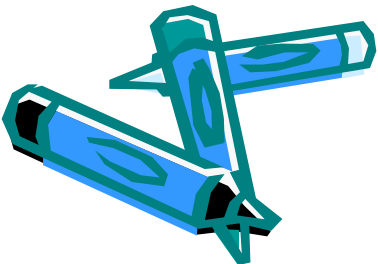
- ▶ Αποκλειστική απασχόληση ενός τουλάχιστον ατόμου από το προσωπικό για την ανάπτυξη προγραμμάτων ΠΠ
- ▶ Συνεργασία με το διδακτικό προσωπικό
- ▶ Σεμινάρια σε συγκεκριμένες θεματικές ενότητες

αλλά και...



# ΠΡΟΤΑΣΕΙΣ (2)

- Ανάπτυξη Συνεργασιών μεταξύ των Πανεπιστημίων
- Ένταξη σχετικών έργων στο ΕΣΠΑ
- Ένταξη της ΠΠ στα προγράμματα σπουδών των σχολών Βιβλιοθηκονομίας
- Υιοθέτηση εθνικής πολιτικής για την ΠΠ



Ευχαριστώ για την  
προσοχή σας!

Ιφιγένεια Βαρδακώστα  
ifigenia@hua.gr

