

Η Ελληνική Συμμετοχή στο EuropeanaLocal

Εργαστήριο Ψηφιακών Βιβλιοθηκών και Ηλεκτρονικής Δημοσίευσης
Τμήμα Αρχειονομίας – Βιβλιοθηκονομίας

Ιόνιο Πανεπιστήμιο
Σαράντος Καπιδάκης

sarantos@ionio.gr

Εκ μέρους της
Δημόσιας Κεντρικής Βιβλιοθήκης Βέροιας

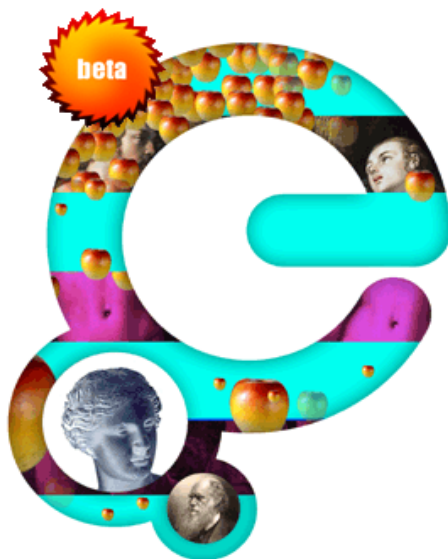


europaena
pensez culture

Σκέψου τον Πολιτισμό



europaena
think culture



beta

europaena
pensez culture

Αυτό είναι το Ευρορεανα - ένας χώρος για έμπνευση και ιδέες. Ερευνήστε στις πολιτισμικές συλλογές της Ευρώπης, συνδεθείτε με τα μονοπάτια άλλων χρηστών και μοιραστείτε τις ανακαλύψεις σας. [Μάθετε περισσότερα.](#)

Έρευνα

[Σύνθετη έρευνα](#)**Μοιραστείτε τις ιδέες σας:**[Τοποθέτηση ετικετών](#)[Στείλτε μας ανάδραση](#)**Οι άνθρωποι τώρα σκέπτονται γι' αυτό:**[wedgewood](#)[jeune mozart](#)[ibsen](#)**Πλοηγός λωρίδας χρόνου:**[Χρονολογική φυλομέτρηση.](#)**Νέο περιεχόμενο:**[Από τις συλλογές των εταίρων μας: μουσεία, αρχεία, βιβλιοθήκες και οπτικο-ακουστικό υλικό](#)

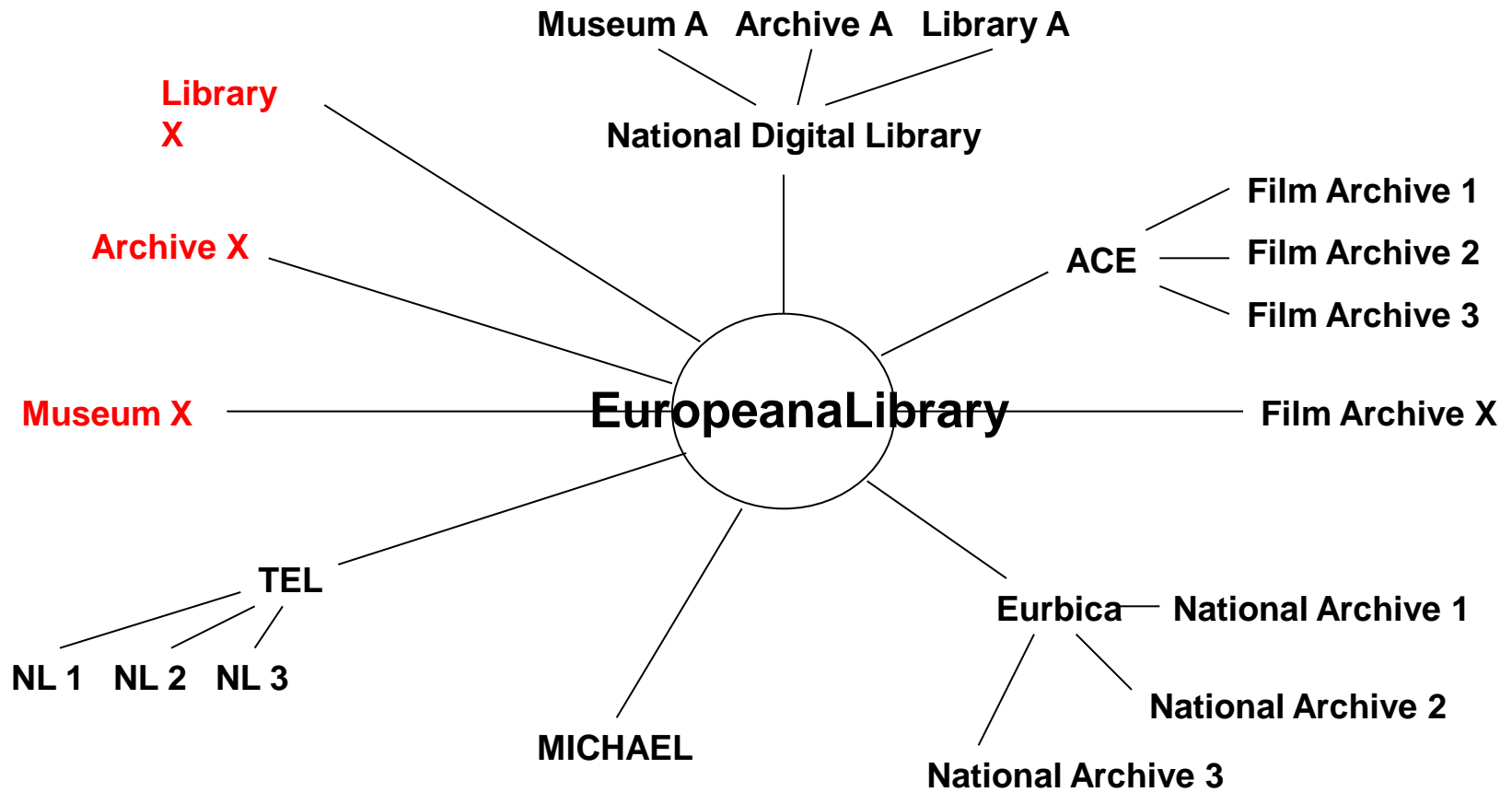
Europeana.eu - Γιατί;

- Ενισχύει την Ε.Ε. στην οικονομία της γνώσης
- Διατηρεί τα πολιτιστικά ιδρύματα που σχετίζονται με τις μελλοντικές γενεές
- Αποδεικνύει την πολιτιστική ποικιλομορφία της Ευρώπης
- Κρατά ψηφιοποιημένα πολιτιστικά στοιχεία στο δημόσιο τομέα
- Επενδύει στις δημιουργικές βιομηχανίες
- Διασφαλίζει νέες επιχειρηματικές ευκαιρίες και νέες αγορές

Europeana.eu - Γιατί;

- Ενσωματώνει το περιεχόμενο του συνόλου των τομέων
- Δίνει την πολυγλωσσική, πολυπολιτισμική ποικιλομορφία της Ευρώπης στον κόσμο
- Προβάλλει την εθνική κληρονομιά διεθνώς
- Προωθεί τον πολιτιστικό τουρισμό
- Οι συμμετέχοντες επωφελούνται από τα αποτελέσματα, π.χ: Εμπλουτισμένα μεταδεδομένα

Πιθανή δομή της Europeana



- Παρέχει αποθετήριο και εργαλεία

Ανομοιογένεια στη Europeana

- Πρέπει να υποστηρίξουν τις ίδιες αναζητήσεις με αποδοτικό τρόπο, παρά τα διαφορετικά:
 - Είδη οργανισμών: αρχεία, βιβλιοθήκες, μουσεία, ...
 - Μεγέθη: μεγάλα και μικρά
 - Τύποι ψηφιακών αντικειμένων: εικόνες, κείμενα, ...
 - Γλώσσα περιεχομένου
 - Μεταδεδομένα (σχήματα και κανόνες/οδηγίες)
 - Ποιότητα αντικειμένων
 - Οργάνωση περιεχομένου
 - ...

Η Ευρωπαϊκή Προσέγγιση

- Συγκομιδή (αντιγραφή) μεταδεδομένων
- Κοινή αποθήκευση σε ενιαίο σχήμα
- Ίδια λειτουργικότητα για όλα
- Ενημερώνονται τακτικά από τις πηγές
- Είναι προσβάσιμα από κοινή Πύλη

Χρειάζονται μετασχηματισμοί μεταδεδομένων

- Αυξάνουν τη διαλειτουργικότητα
- Μειώνουν τη λειτουργικότητα

Εργαλεία Διαλειτουργικότητας

- Πρότυπα
- Οντολογίες – σημασιολογία
- Κοινή πρακτική
- Διορατικότητα στις επιλογές
- Ειδικοί στο χώρο εφαρμογής, στην πληροφορική και στην επιστήμη της πληροφορίας

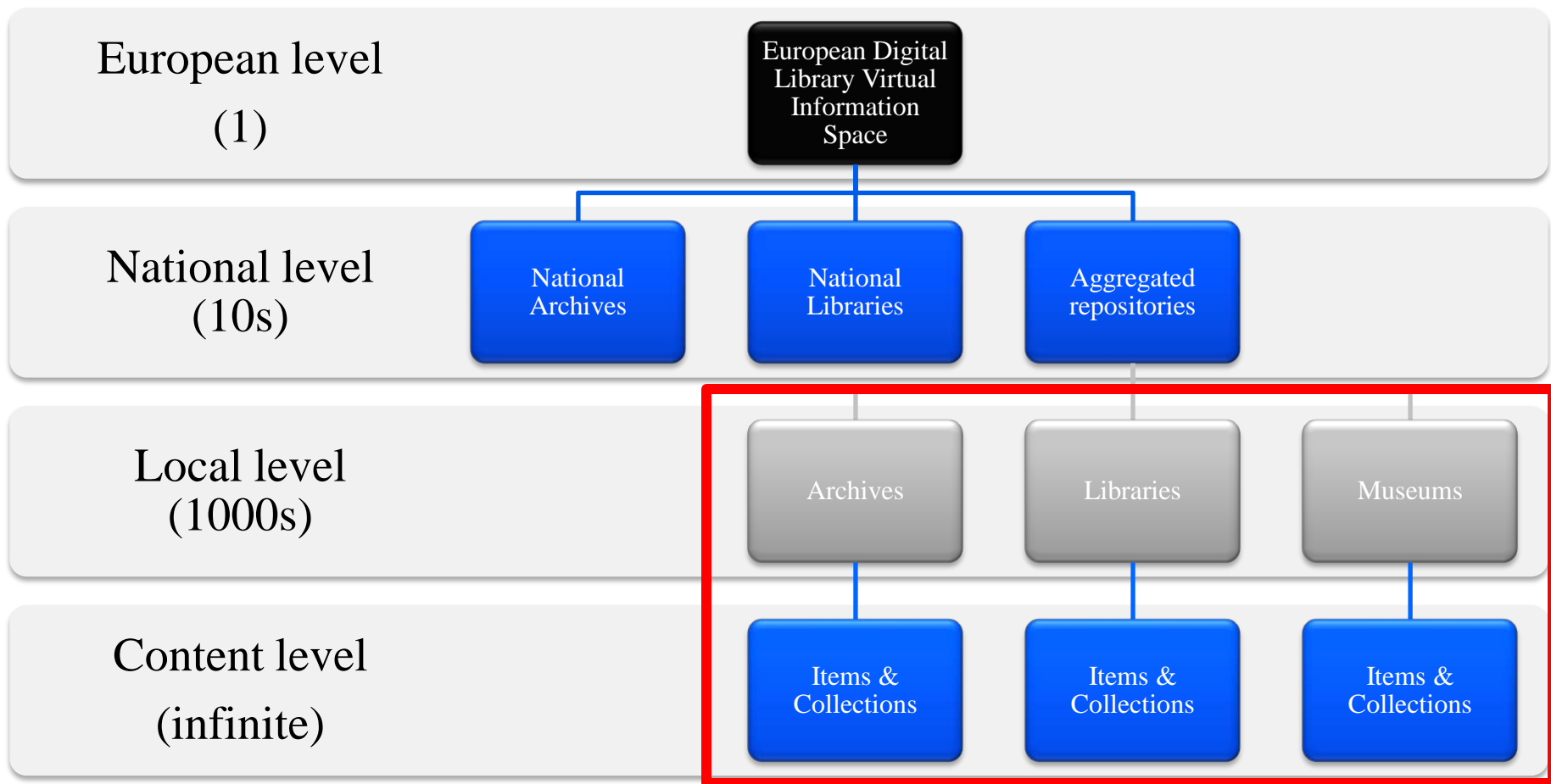
Μεταδεδομένα

- Χρειάζονται για την περιγραφή των αντικειμένων.
- **Πρότυπα** χρειάζονται για να έχουμε κοινή αντίληψη των δεδομένων που περιγράφονται με αυτά
- Μας προσφέρουν μεγαλύτερη **δομή**
- \Rightarrow Μας περιορίζουν στην **ευελιξία**
- \Rightarrow Επεξεργάζονται ευκολότερα **μηχανικά**
- Είναι αναγκαιότερα σε **ψηφιακά** αντικείμενα
 - Αφού στα συμβατικά έχουμε αισθητήρια αντίληψη για αναγνώριση, θέση, θέματος, ...

Κύριοι Ευρωπαϊκοί Άξονες

- Συγκέντρωση περιεχομένου για την πολιτισμική και επιστημονική κληρονομιά της Ευρώπης
 - Εθνικοί φορείς
 - Μικρότερα οργανισμοί
 - EuropeanaLocal, EFG, Athena, CARARE and APEnet
- Βελτίωση στην πρόσβαση
 - ThoughtLab
 - EUROPEANĀ V.1.0 και EuropeanaConnect

Κάτοχοι Περιεχομένου EDLocal



EuropeanaLocal: partners

Ίδρυμα EDL

Ένα
Υπουργείο Πολιτισμού

Δύο
Εθνικές Βιβλιοθήκες

Δύο
Εθνικά Μουσεία

Τρεις
Πολιτιστικοί Οργανισμοί
Εθνικής Εμβέλειας

Επτά
Δημόσιες Βιβλιοθήκες

Πέντε
Πολιτιστικά Ιδρύματα
Περιφερειακού Επιπέδου

Ένα
Επαρχιακό Μουσείο

Ένα
Ερευνητικό Ίδρυμα

Επτά
Εταιρίες
Ιδιωτικού Τομέα.

Ένας
Παροχέας
Ψηφιακού Περιεχομένου

Σημαντικοί Τύποι Περιεχομένου

- Αντικείμενα και συλλογές μεγάλης πολιτιστικής αξίας («θησαυροί») σε τοπικό επίπεδο.
- Ειδικές τοπικές συλλογές που κατέχουν μουσεία, βιβλιοθήκες, αρχεία, ή οπτικοακουστικά αρχεία
- Εικόνες
- Δημόσια «πολιτιστικά» αρχεία, σε τοπικούς φορείς

Στόχοι της EuropeanaLocal

- Βελτίωση διαλειτουργικότητας σε ψηφιακό περιεχόμενο αρχείων βιβλιοθηκών και μουσείων
- Βελτίωση διαθεσιμότητας στο περιεχόμενο
 - 20.000.000 αντικείμενα μόνο από τους εταίρους
 - Αναδείξει την αξία του τοπικού περιεχομένου
 - Προωθήσει ψηφιοποίηση του τοπικού περιεχομένου
- Ανάπτυξη ευρωπαϊκού δικτύου αποθετηρίων
 - (π.χ. με εθνικές ή τοπικές ψηφιακές βιβλιοθήκες ή πολιτιστικές πύλες)
- Ολοκλήρωση του περιεχομένου με το μοντέλο της Europeana

Παροχές Περιεχομένου

Οι παροχές περιεχομένου πρέπει να διαθέτουν:

- Ψηφιακό περιεχόμενο
- Λογισμικό διάθεσης
- Υποστήριξη συγκομιδής (ΟΑΙ-ΡΜΗ)
- Συμφωνία συνεργασίας
- Κάποιες δοκιμές συγκομιδής

Πλεονεκτήματα Συμμετοχής στο EuropeanaLocal

- Για να υιοθετηθούν περισσότερο τα πρότυπα
- Για να αναδείξουν καλύτερα τους θησαυρούς τους
- Για να βελτιώσουν τις δεξιότητες του προσωπικού
- Για να εμπλουτίσουν – βελτιώσουν τα μεταδεδομένα
- Για να αναπτύξουν νέες υπηρεσίες

Επικοινωνία: <http://www.futurelibrary.gr>

Χρονοδιάγραμμα δράσεων

- Αξιολόγηση ερωτηματολογίου (Νοέμβριος 2008)
- Συμπλήρωση ερωτηματολογίου από παροχείς περιεχομένου (Ιανουάριος 2009)
- Δημιουργία/αναβάθμιση αποθετηρίων (2009-2010)
- Σύνδεση με τις μηχανές αναζητήσεων της Europeana-συγκομιδή μεταδεδομένων (2010-2011)

Πλεονεκτήματα Συμμετοχής

- Για να υιοθετηθούν περισσότερο τα πρότυπα
- Για να αναδείξουν καλύτερα τους θησαυρούς τους
- Για να βελτιώσουν τις δεξιότητες του προσωπικού
- Για να εμπλουτίσουν – βελτιώσουν τα μεταδεδομένα
- Για να αναπτύξουν νέες υπηρεσίες

Παροχές από EuropeanaLocal

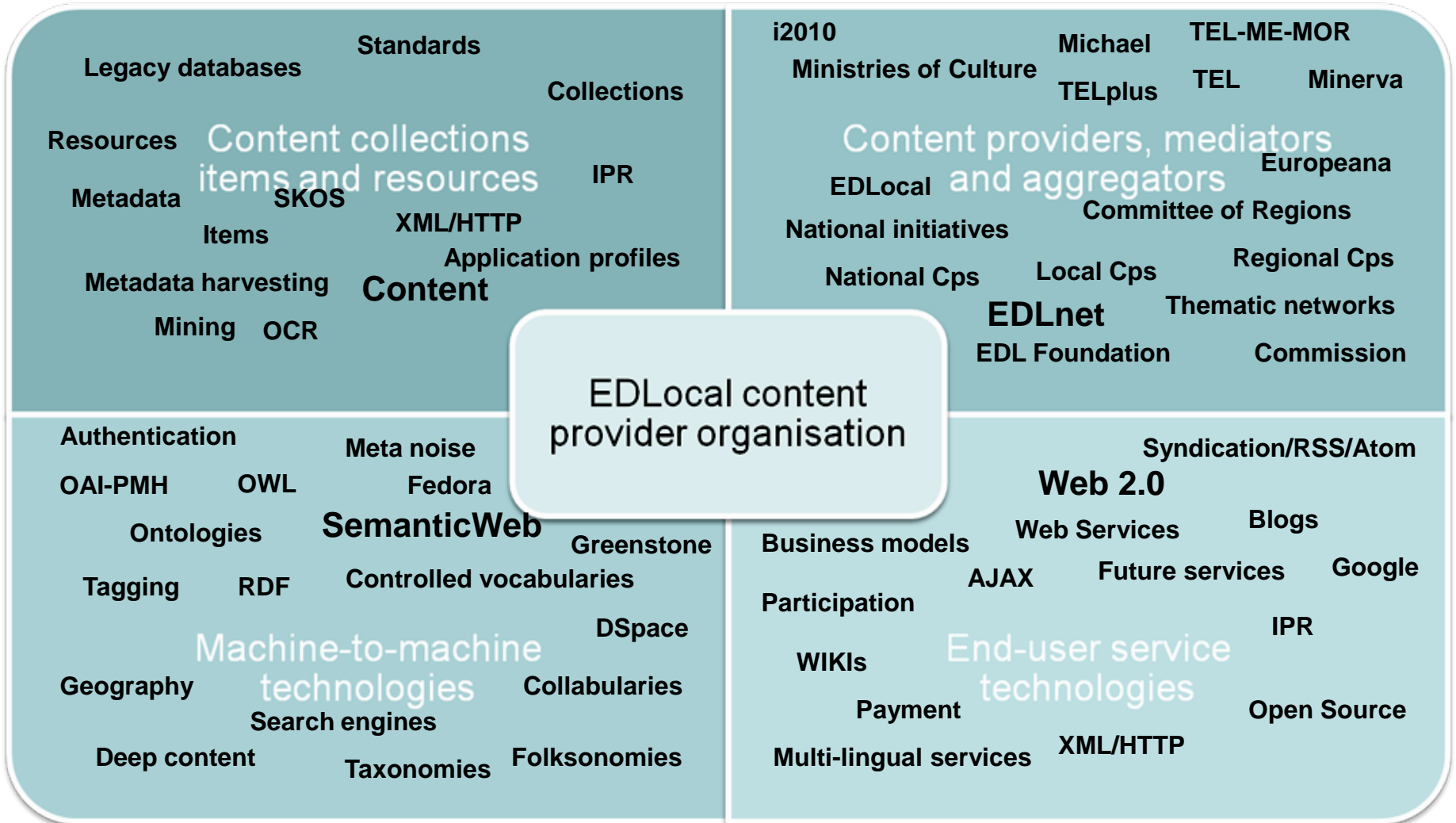
- Τεχνική υποστήριξη
- Εκπαίδευση
- Δοκιμές
- Επικοινωνία, διάχυση

Επικοινωνία: <http://www.futurelibrary.gr>

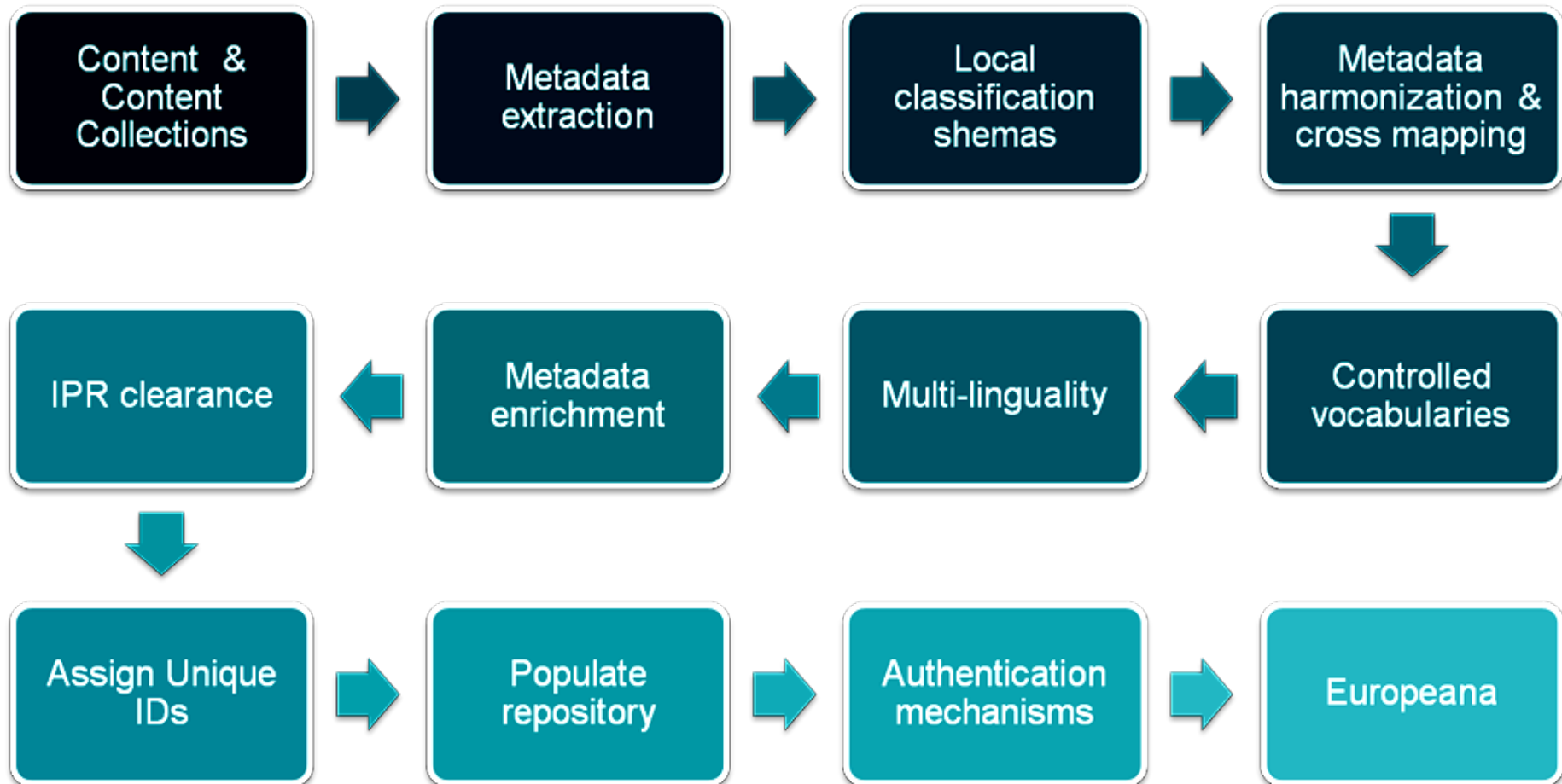
Πρώτοι Έλληνες Παροχείς

- Αμερικάνικη Γεωργική Σχολή
- Δημόσια Κεντρική Βιβλιοθήκη Βέροιας
- Εθνικό Κέντρο Τεκμηρίωσης
- Εθνικό Μετσόβιο Πολυτεχνείο
- Μέγαρο Μουσικής – Μεγάλη Μουσική Βιβλιοθήκη της Ελλάδος «Λίλιαν Βουδούρη»
- Τεχνικό Επιμελητήριο Ελλάδας – Περιφερειακό Τμήμα Κέρκυρας Κέρκυρας
- <http://openarchives.gr>

Προκλήσεις Ενσωμάτωσης Περιεχομένου



Βήματα Διαδικασίας Μετανάστευσης Περιεχομένου



EuropeanaLocal (2008-11)

<http://www.edlocal.eu>

- Δίκτυο βέλτιστων πρακτικών
- Ψηφιακό περιεχόμενο τοπικών οργανισμών, βιβλιοθηκών, μουσείων, αρχείων, ...
- Τοπική υποδομή περιεχομένου για συγκομιδή και ευρετηρίαση μεταδεδομένων
 - Σε Ευρωπαϊκό δίκτυο αποθετηρίων OAI-PMH
 - Που απεικονίζουν τα μεταδεδομένα στο κοινό Profile
 - Εναρμόνιση τοπικών λεξιλογίων με SKOS
- Καθιέρωση εύκολων διαδικασιών
 - Για το Europeana και άλλες υπηρεσίες (τουρισμός, εκπαίδευση, καθημερινότητα, έρευνα)

Εργαστήριο Σκέψης

Δοκιμάζονται καινοτόμες προσεγγίσεις και νέα λειτουργικότητα

- ThoughtLab
 - <http://www.europeana.eu/portal/thoughtlab>
- Συμμετοχή χρηστών στις υπό ανάπτυξη εφαρμογές και στέλνοντας σχόλια.

Ψηφιοποίηση

- Ένα εργαλείο να συντονίσει προσπάθειες ψηφιοποίησης μεταξύ οργανισμών, όπου καταχωρούνται αιτήματα ψηφιοποίησης και η ικανοποίησή τους.
- Συντονιστής: Biodiversity Heritage Library for Europe

Κατάλογοι Ψηφιακών Αντικειμένων

- Συλλογή βιβλιογραφικών δεδομένων από μουσεία φυσικής ιστορίας και βοτανικούς κήπους, δημιουργώντας πλήρες κατάλογο: GRIB - Global References Index to Biodiversity
- Συντονιστής: Biodiversity Heritage Library for Europe

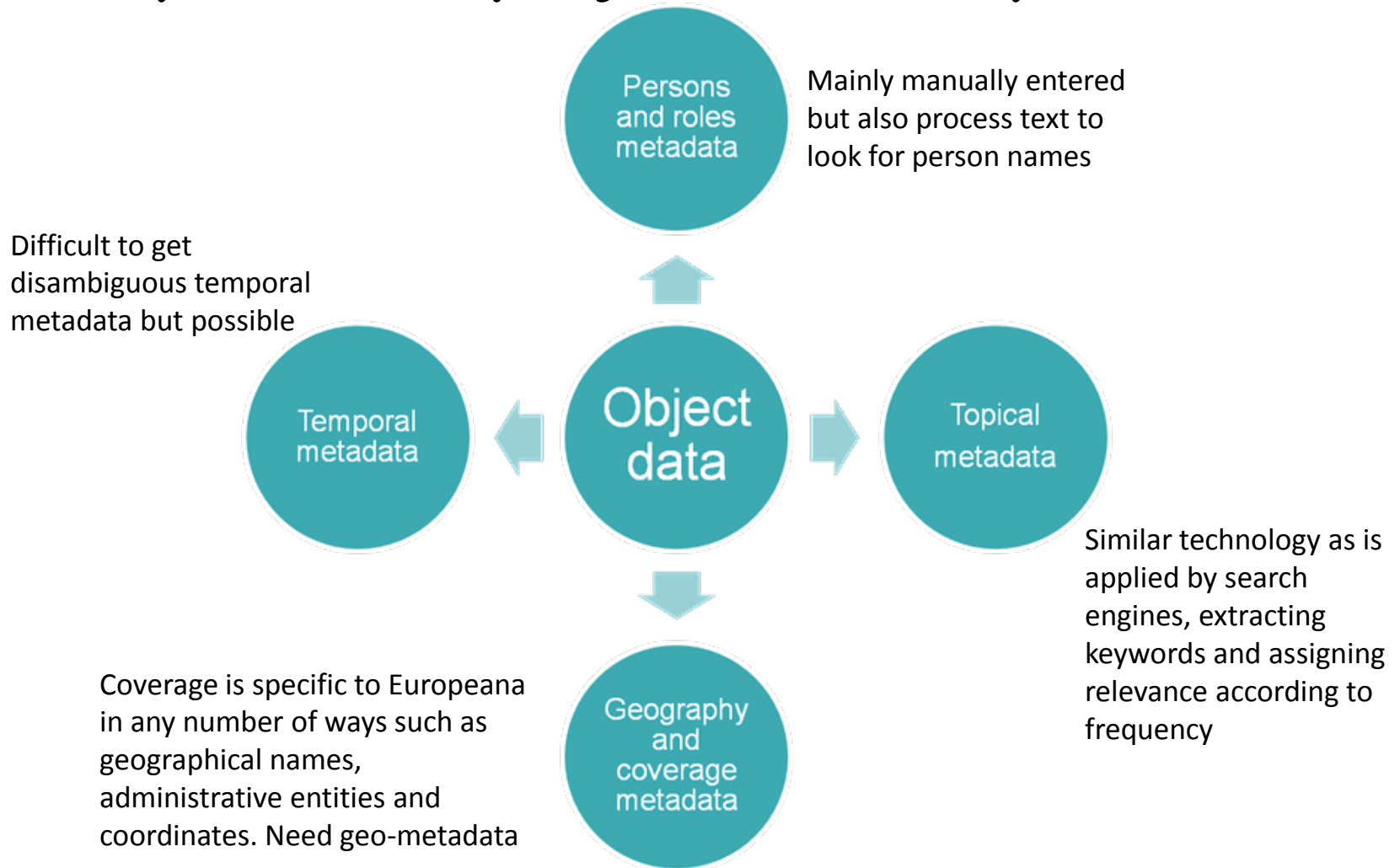
Βελτίωση Ποιότητας Μεταδεδομένων

- EFG Authority File Manager, εργαλείο για τη δημιουργία μοναδικών εγγραφών για πρόσωπα, οργανισμούς και ταινίες
- The EFG Metadata Editor, εργαλείο για διαχείριση εγγραφών (προσθήκη, αλλαγή, διαγραφή) σε ομόσπονδα αποθετήρια.
- Συντονιστής: European Film Gateway

Εμπλουτισμός Μεταδεδομένων

- Η EuropeanaConnect Gazetteer, έχει πλούσια δεδομένα που περιλαμβάνουν πάνω από 9,000,000 γεωγραφικά ονόματα, συντεταγμένες και σύνορα.
- Συντονιστής: EuropeanaConnect

Εμπλουτισμός Μεταδεδομένων



Ο EuropeanaConnect Geoparser

- Εργαλείο να εξάγει ονόματα τοποθεσιών από το κείμενο.
 - Νέοι τρόποι αναζήτησης / περιήγησης
- Μια σημασιολογική μηχανή αναζήτησης για τη Europeana
- Μια μηχανή αναζήτησης που συνδέει δεδομένα για να βελτιώνει την αναζήτηση
- Συντονιστής: EuropeanaConnect

Περιεχόμενο από Χρήστες

- Εργαλείο που επιτρέπει σε απλούς χρήστες να δημιουργούν σημειώσεις πάνω σε ψηφιακές εικόνες, χάρτες, βίντεο και ήχο.
- Waisda? (PrestoPrime) – στα Ολλανδικά, ένα παιχνίδι που επιτρέπει κοινωνική επισήμανση (tagging) σε βίντεο πολιτιστικής κληρονομιάς.
- Συντονιστής: EuropeanaConnect

Υποδομή Υπηρεσιών

- SIWA: Πλατφόρμα ολοκλήρωσης υπηρεσιών
- Ένα πλαίσιο για να εφαρμόζονται εξωτερικές υπηρεσίες σε αντικείμενα στην Europeana, επιτρέποντας να λειτουργούν όλα μαζί.
- Συντονιστής: EuropeanaConnect

Συμπεράσματα

- Η ψηφιοποίηση και η διαθεσιμότητα ψηφιακού περιεχομένου είναι πια γεγονός.
- Ότι δεν εντοπίζεται εύκολα δεν θα είναι ορατό.
- Το περιεχόμενο θα έχει μεγάλη προβολή όταν παρέχεται από μεγάλες πύλες (google, europeana, ...).
- Χρειάζεται διαλειτουργικότητα για να συνεργαστούμε αποτελεσματικά με μεγάλες πύλες
- Η Europeana προσπαθεί να προσφέρει επιπλέον λειτουργικότητα.

ΕΥΧΑΡΙΣΤΩ ΓΙΑ ΤΗΝ ΠΡΟΣΟΧΗ ΣΑΣ

Σαράντος Καπιδάκης

sarantos@ionio.gr

Εργαστήριο Ψηφιακών Βιβλιοθηκών και Ηλεκτρονικής Δημοσίευσης

<http://dlib.ionio.gr>

<http://www.futurelibrary.gr>

<http://www.europeana.eu>

<http://www.edlocal.eu>



Except where otherwise noted, content on this site is licensed under a Creative Commons Attribution 3.0 License