



ΤΟ ΑΞΤΥ



Ετος Δ

ΕΚΔΙΔΕΤΑΙ ΚΑΤΑ ΚΥΡΙΑΚΗΝ

ΑΡΙΘ. 189

20 ΓΡΑΦΕΙΟΝ ΘΑΟΣ ΦΙΛΕΛΛΗΝΩΝ. — ΟΙΚΙΑ Γ. ΖΑΧΑΡΙΟΥ ΑΠΕΝΑΝΤΙ ΤΗΣ ΡΩΣΙΚΗΣ ΕΚΚΗΣΙΑΣ 20

Ἡ συνδρομὴ ἑτησίᾳ καὶ προπληρωτὴ διὰ τῆς Ἀθῆναις καὶ τῶν Πειραιῶν δραχμῶν 12, διὰ τῆς Ἐπιγραφῆς δραχμῶν 15 καὶ διὰ τῶ Ἑξωτερικῶν φράγκα 20.
Ἑγγυλίαι καὶ εἰσφορῆσαι καταχωρεῖσθαι εἰς τὴν τελευταίαν σελίδα πρὸς 50 λεπτὰ ὁ στίχος.

ΤΙΜΗ ΦΥΛΛΟΥ ΛΕΠΤΑ 20



ΕΝ ΑΘΗΝΑΙΣ ΤΗΝ 7 ΜΑΙΟΥ 1889



ΤΙΜΗ ΦΥΛΛΟΥ ΛΕΠΤΑ 20



Ἐπίκαιρον φαινόμενον.



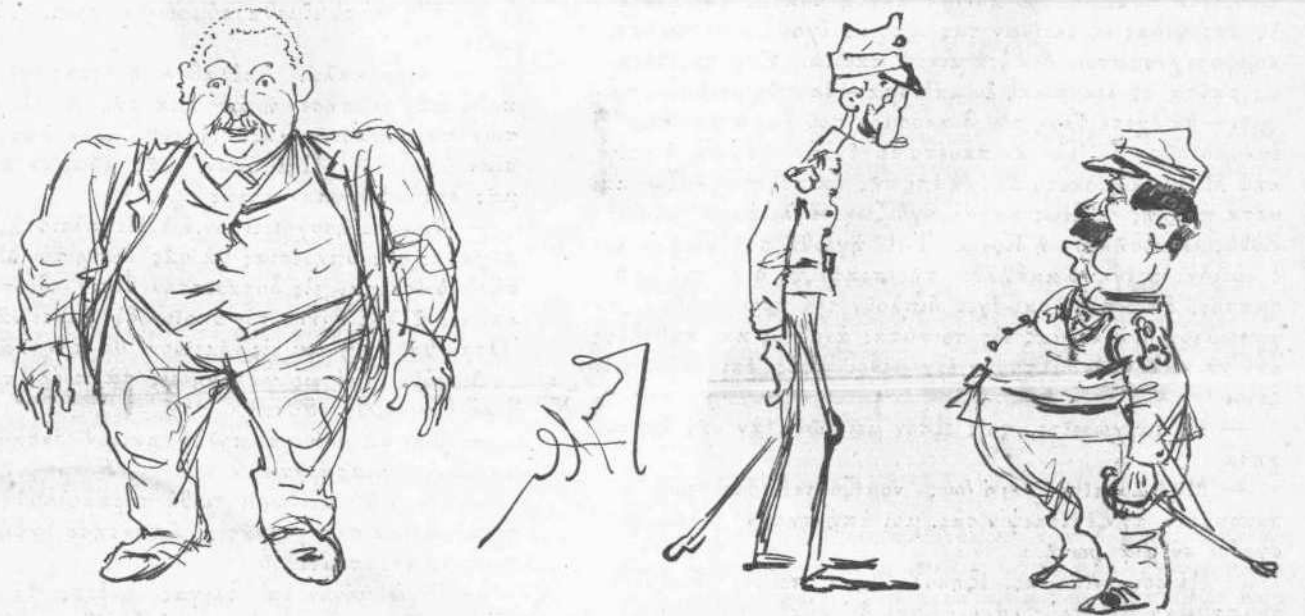
ΕΡΝΕΣΤΟΣ ΡΟΣΣΗΣ
(Εἰς τὸ δράμα Kean).



Νάνοι καὶ γίγας.

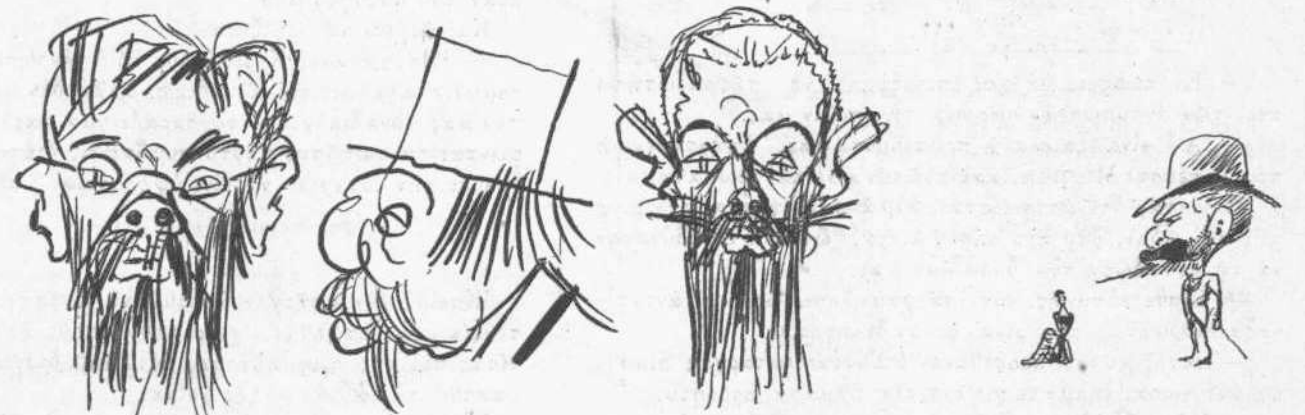
— Κερδίζουν βλέπεται τὰ ψωμί τους.
— Μ' ἓνα ψωμί οἱ νάνοι περνοῦν ὅλη τους τὴ ζωή.

Θεαταὶ νανόφιλοι.



Ὁ ντραγομάνος τῶν νάνων.

Συνεννόησις τῶν ἄκρων διὰ τὰ μεγάλα γυμνάσια.



Τ. Μενδράβ

Πύρις

Σκαριφήματα διὰ τὸν Παρνασσόν.

Τὰ ἄκρα συναντῶνται.



ΣΥΝΕΝΤΕΥΞΙΣ ΜΕΤΑ ΤΩΝ ΝΑΝΩΝ

— Είπε επάνω μάλιστα, αλλά θά τρώνε αὐτὴ τὴν ὄραν, μοὶ εἶπεν ὁ ὑπηρέτης τοῦ Ξενοδοχείου.
— Σὰς παρακλιῶ δώσατε τὸ ἐπισκεπτήριόν μου, τῷ ἀπήντησα, καὶ μετ' ὀλίγα λεπτά ἤμην ἐντὸς τοῦ δωματίου εἰς τὸ ὄποιον διακλιώνται ὅλοι αὐτοὶ οἱ μικροσκοπικοὶ πολιτικοὶ, στρατηγοὶ καὶ πρίγκηπες.

— Ἐν πρώτοις θά μοὶ ἐπιτρέψετε νὰ σὰς ἐρωτήσω περὶ τῶν ἐντυπώσεών σας διὰ τὴν πόλιν μας.
— Ἄ! εἶνε ἐξαισία ἢ πρωτεύουσά σας, ἀπήντησεν ἡ πριγκηπέσσα Mignon, καὶ πρῶτον εἶνε καθαρωτάτη.

— Καὶ περὶ τῆς ζωῆς καὶ ἐνθέρμου ὑποδοχῆς σας, ἐξηκολούθησα ἐρωτῶν, ὅποιος ἐντυπώσεις ἔχετε;
— Φίλε μου, μοὶ λέγει ὁ πρίγκηψ Midge, ὅταν ἀφίενετε τὸν Ρόσσην, τὸν κολοσσὸν τῆς σκηνῆς, ὡς τὸν ἀπεκαλέσατε εἰς τὰς ἐφημερίδας, διὰ νὰ ἐνθουσιασθῆτε μὲ ἡμᾶς τοὺς νάνους, δὲν εἶνε δυνατόν παρὰ καὶ ἡμεῖς νὰ ἐνθουσιασθῶμεν μαζὶ σας.
— Ὡ βέβαια, αὐτὸ εἶνε φυσικώτατον. Πάντοτε, εἶπον, ἡμεῖς ἐδείξαμεν ἀπερίοριστον στοργὴν εἰς τοὺς γάνους, καὶ ἀπόδειξίς οἱ πολιτικοὶ, τοὺς ὁποίους εἶχομεν.

— Τρώγουσι, μοὶ εἶπεν, ἐν ὧν ἕκαστος εἰς τὸ πρόγευμά του καὶ τεμάχιον ὀπτοῦ κράτος εἰς τὸ δείπνον, δυνάμενον νὰ τοποθετηθῆ ἐφ' ἐνὸς ταλλήρου.

Γοπαράου

BIZARRIES

Μεταξὺ δύο Δηλιγιαννικῶν:
— Θά πάῃ ὁ ἀρχηγὸς ἀπόψε εἰς τὸν «Λήρ»;
— Ὀχι.
— Γιατί;
— Γιατὶ εἶδε τὸν «Πολιτικὸν Θάνατον».

Πληροφορούμεθα, ὅτι ἔσχε συνέτευξιν μετὰ τοῦ ἐξόχου ἡθοιοῦ Ρόσση καὶ ὁ καθηγητὴς τῆς Θεολογίας κ. Ζήκος Ρόσσης ζητήσας τὴν γνώμην τοῦ μεγάλου ἀριστοτέχνου διὰ τὴν ἐκλογὴν τοῦ Μητροπολίτου.

Factum:
Ὁ γνωστὸς κ. Λαμπίνης ἀναπτύσσων πρὸ ἡμερῶν ἐν τῷ καφενοίῳ Ζαχαράτου τὴν ἐσωτερικὴν κατάστασιν τῆς Γαλλίας:

Γραμμοὶ Ἐπιστολὴ

ΕΤΟ ΧΡΥΣΟ ΜΟΤ
Τὰ δλόξανθα μαλλιά σου, σὸ δ χρυσάφι βουτημένα.
Ποῦν' στοῦς ὄμους σου, χρυσὸ μου, πλοῦσια, ἐπέλεξα ριγμέντα,
Καὶ τὰ θεϊκά σου, χεῖλινα, φύλλα ρόδου μυρωδάτου,
Ποῦ ὄρωτασ σὲ δαῖτα ἔχει γράφει τ' ὄνομά του,

ΧΡΗΜΑΤΙΣΤΗΡΙΟΝ
Ἡ συνομολόγησις παγίου δανείου ἐκ 5 ἐκ. λιρῶν πρὸς 4 0/10 καὶ εἰς τιμὴν 72 3/4, τουτέστι πρὸς τόκον πραγματικὸν 5 1/2 0/10 ἐπραγματοποιήθη.

2 ἑκατομμυρίων φράγκων χρυσῶν κατ' ἔτος. Ὡς τὰ πράγματα βαίνουνσι ὁ τόκος τῶν Ἑλληνικῶν χρεωγράφων ταχέως γενήσεται 5 0/10 μόνον ἢ καὶ ὀλιγώτερον.

Σαίχου

Ο ΡΩΜΗΟΣ

Εἰσέρχεται εἰς τὸ 6ον ἔτος πλήρης δρόσου καὶ ἀκμῆς. Ἐνῶ ἔπροσεν ὡς ἐκ τῆς ἡλικίας του νὰ εἶνε νάνος, ἐν τούτοις εἶνε γίγας καὶ ὀσμηραὶ αὐξάνει, ὄχι τὸ ἀνάστημά του, ἀλλ' ἡ κυκλοφορία του.

ΦΙΛΑΡΜΟΝΙΚΗ ΕΤΑΙΡΙΑ ΑΘΗΝΩΝ

Σήμερον ἐν τῷ Ζαπειῷ Μεγάρῳ τὴν 5 μ. μ. ὦραν ἀκριβῶς δίδεται μεγάλη συναυλία ὠδὴ καὶ ὀργανικῆ ὑπὸ τῆς εἰρημένης ἐταιρίας τῆ προστασίας τῶν μεγατίμων Κυριῶν Ἑλ. Στ. Δραγούμη, Ἑλ. Μελλ, Πολ. Καμάρα, Σοφ. Σχλιέμαν, Αἰκατ.

ΑΝΕΥ ΓΡΑΜΜΑΤΟΣΗΜΟΥ

Φοιτητῆ Ἄ γ α. Εἶνε ἀπομίμησις ἐν πολλοῖς ἐπιτυχῆς καὶ ἐν... ὀχι ὀλίγοις ἀποτυχῆς. Θά ἐδημοσιεύτω διορθούμενον, ἀλλὰ παρῆλθε πολὺ τὸ γεγονός καὶ τὸ «Ἄστυ» βεβαίως δὲν εἶνε ἐφημερίς... ἀρχαιολογική.

ΥΜΝΟΣ ΕΙΣ ΤΗΝ ΑΘΗΝΑΝ

Θά εἶνε ἐντροπή, εἰ δὲν ἐξαντληθῶσι τὰ ἐκδοθέντα τεύχη, καὶ εἰ δὲν γίνῃ ἀνατύπωσις τοῦ ἔργου τούτου τοῦ ἐστεμμένου ποιητοῦ ΚΩΣΤΗ ΠΑΛΑΜΑ

ΧΑΡΤΟΠΩΛΕΙΟΝ ΠΑΛΛΗ ΚΑΙ ΚΟΤΖΙΑ

Έκτυποῦνται ἐπισκεπτήρια στιγμακίως διὰ τεσσάρων τελειοτάτων μηχανῶν. Ἐπὶ χάρτου διαφανοῦς **ivoire**

Α' ποιότης Δρ. 2,50
Β' ποιότης " 1,50

Εἰς τὰς Ἐπαρχίας ἀποστέλλονται ἐπὶ πληρωμῇ
λεπτῶν 20 ταχυδρομικῶς.

Ἐκτυποῦνται ἐπικεφαλίδες ἐπιστολῶν, διευθύνσεις, προσκλητήρια γάμων, εἰδοποιητήρια κλπ.

Μόνοι ἀντιπρόσωποι τῶν οἰκῶν

J. C. Koenig & Ebhardt, Hannover

διὰ τὰ κατὰστιχα,

Ed. Beyer τῆς Chemnitz,

διὰ τὰς μελάνας.

Neuriedler A. G. für Papier Fabrication

διὰ τὰ τετράδια γραφῆς καὶ ἰχνογραφίας.

**ΜΗΧΑΝΙΚΟΝ ΕΡΓΟΣΤΑΣΙΟΝ ΦΑΚΕΛΛΩΝ
ΤΟ ΤΕΛΕΙΟΤΕΡΟΝ ΥΠΑΡΧΟΝ ΕΝ ΕΛΛΑΔΙ**

Σοργίδες ἐξ ἐλαστικοῦ καὶ ἐπὶ μετάλλων.

ΤΟΜΟΙ ΤΟΥ

ΑΣΤΕΟΣ

Παρελθόντων ἐτῶν δεδεμένοι πωλοῦνται ἐν τῷ Γραφείῳ ἡμῶν.

ΚΑΤΑΣΤΗΜΑ ΑΠΟΙΚΙΑΚΩΝ

ΔΑΜΑΣΚΟΥ καὶ ΤΕΡΖΑΚΗ

(Παρὰ τὴν Νέαν Ἀγοράν, ὁδὸς Ἐυριπίδου)

Τὸ πρὸ μηνῶν ἀρξάμενον κατὰστημα τοῦτο τῶν ἐργασιῶν του, κατέστησε τὴν εὐρυτέραν πελατείαν διὰ τῆς μοναδικῆς ἐκλεκτότητος τῶν ἀποικιακῶν καὶ ἄλλων εἰδῶν, καὶ τῆς εὐσυνειδήτου εὐθηνίας αὐτῶν, συγκεντρώσαν οὕτω τοὺς καλλιτέρους οἴκους τῶν Ἀθηνῶν. Αἱ ἐκλεκτότεραι ποιότητες, εὐθηνῶν τιμῆ καὶ ἀγγλικῆ ἀκρίβεια εἰς τὰς συναλλαγὰς, ἰδοὺ τὰ σπάνια προσόντα τοῦ καταστήματος τοῦτου, ὅπερ διεργρημίση κατ' ἐρωπατικὴν ὄλως τάξιν καὶ καθαριότητα.

Ὁ λεπτοτέχνης μας **Μάϊφαρτ** γνωστοποιεῖ, ὅτι ἐκποιεῖ ὅλα τὰ εἶδη τοῦ καταστήματός του εἰς μετριωτάτας τιμὰς Ἰδίως εὐθυνότατα πωλεῖ τὰ κατὰ τὴν ἐποχὴν ταύτην ἀναγκαιοῦντα εἶδη ταξιδίου.

ΒΙΒΛΙΟΔΕΤΕΙΟΝ

Κ. Α. ΓΕΡΑΡΔΟΥ

Ἐν Γαλατῇ Κωνσταντινουπόλεως, Πενμπτοπάζαρον
(Σαχσή - Χάρ)

ΓΡΑΜΜΟΓΡΑΦΙΑ — ΚΑΤΑΣΤΙΧΟΠΟΙΑ — ΒΙΒΛΙΟΔΕΤΗΣΙΣ
ΠΑΝΤΟΙΩΝ ΕΡΓΩΝ — ΕΠΙΧΡΥΣΩΣΙΣ ΤΑΙΝΙΩΝ ΔΙΑ
ΣΤΕΦΑΝΟΥΣ, ΑΝΘΘΑΕΣΜΑΣ

κ. τ. λ. κ. τ. λ.

ΚΑΤΑΣΚΕΥΗ ΠΑΝΤΟΒΙΔΩΝ ΧΑΡΤΟΦΥΛΑΚΙΩΝ ΚΑΙ ΚΟ-
ΣΜΗΜΑΤΩΝ — ΠΩΛΗΣΙΣ ΧΟΝΔΡΙΚΗ ΚΑΙ ΔΙΑΝΙΚΗ
ΒΙΒΛΙΟΔΕΤΙΚΗΣ ΓΛΗΨ ΕΥΡΩΠΑΪΚΗΣ.

Φιλοκαλία, κομψότης καὶ στερρότης διακρίνουσι τὸ πρῶτιστον καὶ πλουσιώτατον εἰς τὸ εἶδος τοῦ κατὰστημα τοῦ κ. **Κ. Α. Γεράρδου**, πλουτίσαντος αὐτὸ διὰ τῶν τελειοτέρων μηχανημάτων τῆς τέχνης του.

Τυπογραφεὺς Κορίνθης, ὁδὸς Πατησίων ἀριθ. 9.

ΔΙΟΜΟΛΟΓΙΟΝ ΣΙΔΗΡΟΔΡΟΜΟΥ ΠΕΙΡΑΙΩΣ-ΑΘΗΝΩΝ-ΠΕΛΟΠΟΝΝΗΣΟΥ

[Διομολόγιον Ἀμαξοστοιχιῶν, ἰσχύον ἀπὸ 5 Ὀκτωβρίου Ε. Ε.]

Γραμμὴ Πειραιῶς - Κορίνθου - Αἰγίου - Πατρῶν

	1	3	33	2	4	32
Πειραιεὺς ἀν.	6.45 π.	11.20 π.	8 π. μ.	Πάτραϊαν. 7.— π.	11.25	—
Ἀθήναι	7.15 π.	11.50 π.	8.35	Αἶγιον	8.52	12.50
Κόρινθος ἀφ.	10.35 π.	2.50 μ.	1210	Κόρινθος	1.10 μ.	4 —
Αἶγιον	2.52 μ.	6.04 μ.		Ἀθήναι ἀφ	4.45	7.05
Πάτραι	4 45	7.30 π.		Πειραιεὺς	5.15	7.30

Γραμμὴ Κορίνθου - Ἄργους - Ναυπλίου - Μύλων

	202	203	
Ναύπλιον ἀν.	9.55 π.μ.	Κόρινθος ἀν.	3.05 μ.μ.
Μύλοι	9.55	Ἄργος ἀφ.	5.22
Ἄργος	10.30	Ναύπλιον	5.55
Κόρινθος ἀφ.	12.45	Μύλοι	6.—

Σημείωσις. — Πᾶσαι αἱ ἀμαξοστοιχίαι ἐν Πάτρας θ' ἀναχωροῦσι καὶ θὰ φθάνωσι εἰς τὴν παραλίαν, ὅπου θὰ χορηγῶνται τὰ εἰσιτήρια καὶ θὰ ἐνεργῆται μόνον ἡ παραλαβὴ καὶ παράδοσις τῶν ἀποσκευῶν τῶν ἐπιβατικῶν. Αἱ ἀμαξοστοιχίαι 33 καὶ 32 λειτουργοῦσι καθ' ἑκάστην πλὴν τῆς Κυριακῆς. Αἱ ἀμαξοστοιχίαι 1, 2, 33, 32, 202, 203, σταθμεύουσι εἰς ὅλας τὰς Στάσεις καὶ Σταθμοὺς. Μεταξὺ Κορίνθου — Ἀκράτας, Πατρῶν — Ἀκράτας, Ναυπλίου — Ἄργους — Μύλων καὶ ἀντιστρόφως, κυκλοφοροῦσι καθ' ἑκάστην τοπικαὶ ἀμαξοστοιχίαι σταθμεύουσαι εἰς πάσας τὰς Στάσεις καὶ Σταθμοὺς. (Ἐκ τοῦ Γραφείου τῆς Διευθύνσεως).

ΣΥΣΤΑΣΕΙΣ «ΑΣΤΕΟΣ»

Δὲν ὑπάρχει ἀντίρρηση, ὅτι μεγαλοπρεπέστατον καὶ καταλλήλοτατον ἐνδιαίτημα διὰ τοῦ παρεπιδημοῦντος ἐνταῦθα εἶνε τὸ **Ξενοδοχεῖον τῆς Μεγάλης Βρετανίας**. Ὅσοι ἐπιθυμοῦσι νὰ ἔχωσιν ἐνθῆμιον τῆς ἀρχαιότητος ἐξαιτίας τέχνης πρέπει ν' ἀποτανθῶσιν εἰς τὸ καλλιτεχνικὸν κατὰστημα τῶν **Ἀδελφῶν Δρακοπούλων**. Ὅταν βλέπετε καθ' ὅσον ἀνθρώπον φοροῦντα κομψότατα ἐνδύματα μὴ ἐρωτᾶτε ποῦ τὰ κατασκευάσει, διότι ἀρετικῶς θὰ εἶνε προϊόντα τοῦ καταστήματος **Σαλκωματᾶ**. Ὅλοι φωνάζουν ὅτι τὰ ωραιότερα κομψοτεχνήματα ἔχει ὁ **Μάτφαρτ** καὶ ὅτι τὰ ωραιότερα καὶ στερεότερα ἐπιπλα ὁ **Ἀπίργης**. Θίλετε νὰ ἐνδύθητε ὡς Παρισινὸν μὲ ὀλίγιστα χρήματα; Τρέξατε εἰς τοὺς πωλητὰς ἐτοιμῶν ἐνδυμάτων ἀδελφοὺς **Μησκέ**. Τὸ «**Ἄστυ**» σᾶς συνιστᾷ τὸν κ. **Λαμπιέρη** ὡς τὸν καταλλήλοτον μουσικοδιδάσκαλον. Τὸ κατὰστημα **Πάλη καὶ Κοτζιά** εἶνε τὸ μόνον τὸ περιέχον τὰ ἐκλεκτότερα εἶδη τῆς γραφικῆς. Τρία κέντρα πρέπει νὰ ἔχετε, ὅταν θέλετε ἀνάπαυσιν καὶ ὠραία γλυκίσματα: τὰ **Ζαχαροπλαστεῖα Πετρίτου, Γιαννάκη καὶ Σόλωνος**. Λέγεται, ὅτι ὁ Κροῖσος ἔφαγε ἐν γλύκισμα τοῦ **Σόλωνος** καὶ ἔπιεν ἕνα **πετηράκι** ἀπὸ τὸ κρασί του, ὅταν ἐφώνησε **Σόλων! Σόλων! Σόλων!** Ὅταν σᾶς πονῆ τὸ δόντι ν' ἀπευθίνεσθε εἰς τὸν κ. **Πάσκοβον**, ὁδὸς Πετησίων. Ὁ ἔχων ἀνάγκην ἐκλεκτῶν ἀρωμάτων, ἄς μεταβῆ εἰς τὸ κατὰστημα τοῦ καλαισθητοῦ **Ἀσοῦση**. Μόνον ὅσοι ἀγοράζουσι καπέλα ἐκ τοῦ κ. **Καταίμακαλη** δὲν λέγονται ἀρχαιοκάπελοι. Ὅλοι οἱ γονεῖς ὁμολογοῦσιν, ὅτι τὸ καλλίτερον ἐκπαιδευτήριον εἶνε τὸ κ. **Διοσκουρίδου**. Ὅταν σᾶς λίπη ἡ ὄρεξις νὰ σπεύδετε εἰς τοῦ **Παναγιαννάκη**, ὅστις ἔχει τὴν ἐκλεκτοτέραν μαστίχαν καὶ τὰς νοποτέρας conserves. Διὰ τὸν ἔχοντα ἀνάγκην τοποτικῶν: νὰ προμηθευθῆ τὴν **Κίνα Ἀδλάμη** ἐκ Ληζουρίου. Δι' ὅλα τὰ ἄλλα εἶδη ἀπευθυνθε εἰς τὰ παντοπωλεῖα **Τερζάκη** καὶ **Ἀντωνάκη**. Ἐκεῖ μὴ ζητήσητε μόνον λουκάνικα, διότι τὸ μονοπώλιον ἔχει ὁ **Σκουροδούλης**.

ΕΞΕΔΟΘΗ

Καὶ ὁ Β' τόμος τῆς **Ἱατροδικαστικῆς** τοῦ ἀειμνήστου Ἀχ. Γεωργαντιᾶ. Πωλοῦνται δὲ παρὰ τῶ ἀδελφῶ τοῦ συγγραφέως κ. Π. Δ. Γεωργαντιᾶ, ταμίᾳ τῆς Πιστωτικῆς Τραπεζῆς καὶ τῶ Βιβλιοπωλεῖῳ τῆς «**Ἐστίας**» ἀντὶ Δρ. 32 ἀμφοτέρω οἱ τόμοι.

Εἰς τὸ Κατὰστημα τῶν **ΑΔΕΛΦΩΝ ΔΕΥΚΑΔΙΤΟΥ** εὐρίσκει τις τὴν πλουσιωτέραν Συλλογὴν **Πίλων** ἐκ **Ψιᾶθου** τοῦ τελευταίου συρμού.

Εἰς τὸ γνωστὸν ἐμποροπραπτικὸν κατὰστημα τοῦ **Χαλκωματᾶ** ἔφθασεν ἤδη πλουσία συλλογὴ ὑφισμάτων.