



ΤΟ ΑΞΤΥ



Ετος Δ'

ΕΚΔΙΔΕΤΑΙ ΚΑΤΑ ΚΥΡΙΑΚΗΝ

Αριθ. 192

20 ΓΡΑΦΕΙΟΝ ΟΔΟΣ ΦΙΛΕΛΛΗΝΩΝ. — ΟΙΚΙΑ Α. ΖΑΧΑΡΙΟΥ ΑΠΕΝΑΝΤΙ ΤΗΣ ΡΩΣΙΚΗΣ ΕΚΚΗΣΙΑΣ 20

Ἡ συνδρομὴ ἐτησίαι καὶ προκλήρονται διὰ τὰς Ἀθήνας καὶ τὸν Παιριῶν διακομῆς 12, διὰ τὰς Ἐπαρχίας δραχμῶς 18 καὶ διὰ τὸ Ἐξωτερικὸν φράγκα 20.
Ἀγγελίαι καὶ εἰδοκαρτοῦς καταχωρίζονται εἰς τὴν τελευταίαν σελίδα πρὸς 50 λεπτὰ ἢ στιχοι.

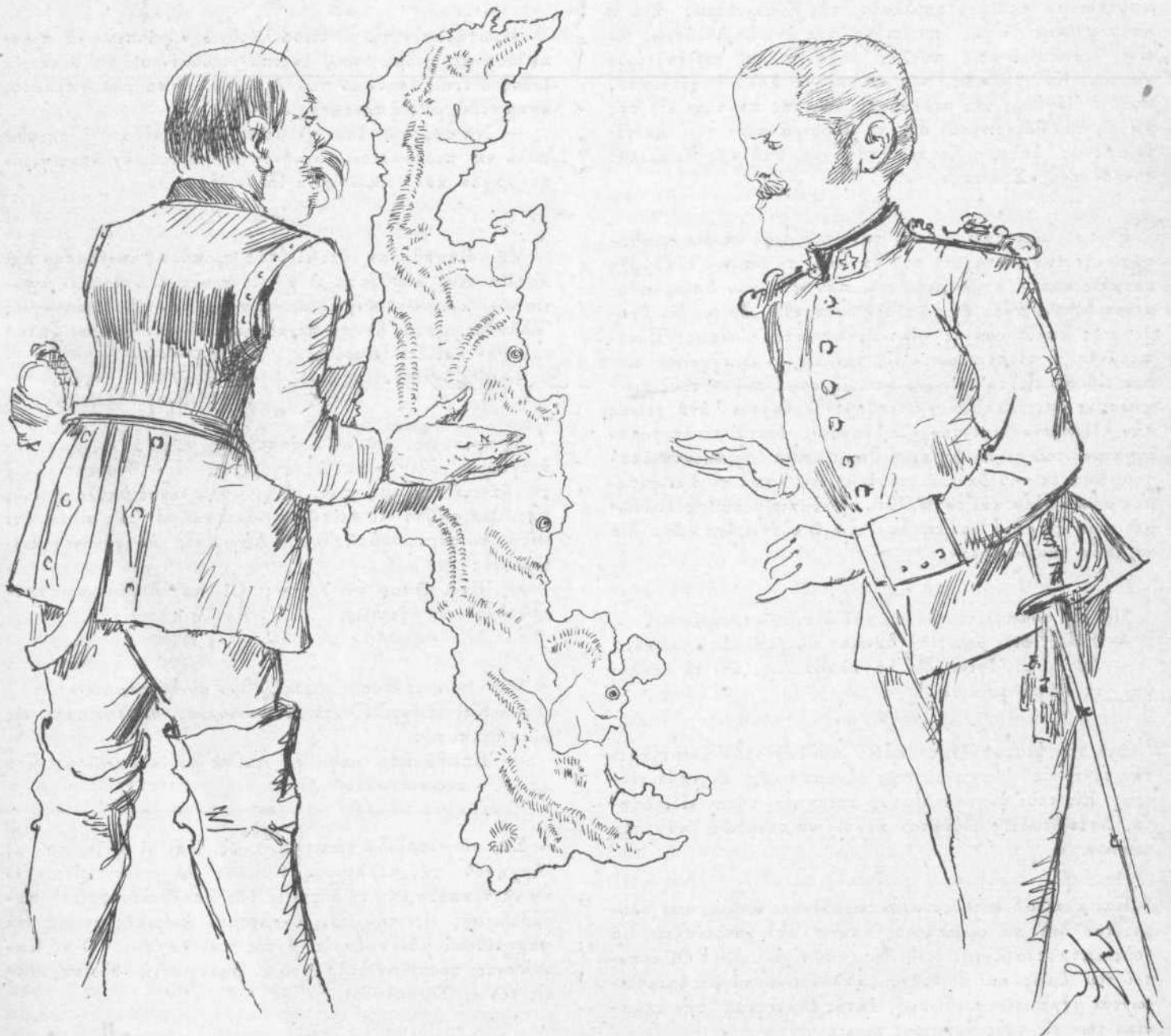
ΤΙΜΗ ΦΥΛΛΟΥ ΛΕΠΤΑ 20



ΕΝ ΑΘΗΝΑΙΣ ΤΗΝ 28 ΜΑΙΟΥ 1889



ΤΙΜΗ ΦΥΛΛΟΥ ΛΕΠΤΑ 20



Τὸ γαμήλιον δῶρον.



Ἐνδυμασία Παρισινὰ τοῦ τελευταίου στρομοῦ.



Διὰ ν' ἀκούσῃ ἐκ τοῦ πλησίον τὰς φωνάς.

ΝΕΑ ΠΗΝΕΛΟΠΗ ('Αγγελία).

Υπό την άνωτέρω επιγραφήν εκδίδεται από τινος περιοδικόν μη-
ναίον περιέχον σχέδια δι' έργα χειρα, μετά των ἐπεξηγήσεων αὐτῶν
ἐπὶ λευκοῦ ὑφάσματος, μεταξωτοῦ, βελούδου, ἐριούχου κλπ. μονο-
γράμματα, μυρίσχημα καὶ συμπλέγματα ἑλληνικά, μετ' ἀπειρῶν
ἀλφαθητικῶν συνδυασμῶν, πρὸς τούτοις ὕλην τερπνὴν καὶ ὠφέλιμον.

Σκοπὸς ἡμῶν εἶνε νὰ δώσωμεν διὰ τοιοῦτου περιοδικοῦ, νέαν ὠ-
θησιν πρὸς ἀνάπτυξιν ἐν τῇ ποικιλικῇ καλαισθησίᾳ παρ' ἡμῖν.

Ὁδὲ μιᾶς δὲ πρὸς τοῦτο θέλομεν φεισθῆ ὑδάτνης μεταρρυθμίζον-
τας καὶ βελτιοῦντες ὅλοὲν τὸ ἔργον συμφώνως πρὸς τὴν ὑποστήριξιν,
ἧς εὐελπιστοῦμεν, ὅτι θέλομεν τύχει.

Συνδρομὴ ἑτησίᾳ, προπληρωτέα ἐν Ἀθήναις δραχ. 8.
'Επαρχιῶν " 9.
διὰ τὸ Ἐξωτερικόν " ἑτησίᾳ φρ χρ. 10.

'Απευθυντέον πρὸς τὴν Διευθύνσιν τῆς «Νέας Πηνελόπης» εἰς Ἀθήνας.

ΧΑΡΤΟΠΩΛΕΙΟΝ ΠΑΛΛΗ ΚΑΙ ΚΟΤΖΙΑ

Ἐκτυποῦνται ἐπισκεπτήρια στιγμιαίως διὰ τεσσάρων τελειοτάτων μηχαν-
ῶν. Ἐπὶ χάρτου διαφανοῦς **ivoire**

A' ποιότης Δρ. 2,50
B' ποιότης " 1,50

Εἰς τὰς Ἐπαρχίας ἀποστέλλονται ἐπὶ πληρωμῇ
λεπτῶν 20 ταχυδρομικῶς

Ἐκτυποῦνται ἐπικραλίδες ἐπιστολῶν, διευθύνσεις, προσκλητήρια γά-
μων, εἰδοποιήτρια κλπ.

Μόνον ἀντιπρόσωποι τῶν οἴκων

J. C. Koenig & Ebhardt, Hannover

διὰ τὰ κατὰστιχα,

Ed. Beyer τῆς Chemnitz,

διὰ τὰς μελάνας.

Neuriedler A. G. für Papier Fabrication

διὰ τὰ τετραῖδια γραφῆς καὶ ἴχνυγραφίας.

ΜΗΧΑΝΙΚΟΝ ΕΡΓΟΣΤΑΣΙΟΝ ΦΑΚΕΛΛΩΝ
ΤΟ ΤΕΛΕΙΟΤΕΡΟΝ ΥΠΑΡΧΟΝ ΕΝ ΕΛΛΑΔΙ

Στραγγίδες ἐξ ἐλαστικοῦ καὶ ἐπὶ μετalloν.

ΤΟΜΟΙ ΤΟΥ

ΑΣΤΕΟΣ

Παρελθόντων ἐτῶν δεδεμένοι πωλοῦνται
ἐν τῷ Γραφείῳ ἡμῶν.

ΚΑΤΑΣΤΗΜΑ ΑΠΟΙΚΙΑΚΩΝ

ΔΑΜΑΣΚΟΥ καὶ ΤΕΡΖΑΚΗ

(Παρὰ τὴν Νέαν Ἀγορὰν, ὁδὸς Εὐριπίδου)

Τὸ πρὸ μηνῶν ἀρξάμενον κατὰστημα τοῦτο τῶν ἐργασιῶν του, κατέ-
σχεσε τὴν εὐρυτέραν πελατείαν διὰ τῆς μοναδικῆς ἐκλεκτότητος τῶν ἀποι-
κιακῶν καὶ ἄλλων εἰδῶν, καὶ τῆς εὐσυνειδήτου εὐθηνίας αὐτῶν, συγκεν-
τρώσαν οὕτω τοὺς καλλιτέρους οἴκους τῶν Ἀθηνῶν. Αἱ ἐκλεκτότεραι ποιό-
τητες, εὐθηνὰ τιμὰ καὶ ἀγγλικὴ ἀκρίβεια εἰς τὰς συναλλαγὰς, ἰδοὺ τὰ
σπάνια προσόντα τοῦ κατὰστηματος τοῦτου, ὅπερ διεσπρηνθίσθη κατ' εὐρω-
παϊκὴν ὄλως τάξιν καὶ καθαριότητα.

Ὁ λεπτοτέχνης μας **Μάϊφαρτ** γνω-
στοποιεῖ, ὅτι ἐκποιεῖ ὅλα τὰ εἶδη τοῦ κα-
ταστήματος του εἰς μετριωτάτας τιμὰς.
Ἰδίως εὐθυνότατα πωλεῖ τὰ κατὰ τὴν ἐ-
ποχὴν ταύτην ἀναγκασιούντα εἶδη τα-
ξείδιου.

ΥΜΝΟΣ ΕΙΣ ΤΗΝ ΑΘΗΝΑΝ

Θὰ εἶνε ἐντροπή, εἰάν δὲν ἐξαντληθῶσι τὰ ἐκδο-
θέντα τεύχη, καὶ εἰάν δὲν γίνῃ ἀνατύπωσις τοῦ ἔρ-
γου τούτου τοῦ ἐστεμμένου ποιητοῦ

ΚΩΣΤΗ ΠΑΛΑΜΑ

ΒΙΒΛΙΟΔΕΤΕΙΟΝ

Κ. Α. ΓΕΡΑΡΔΟΥ

Ἐν Γαλατῇ Κωνσταντινουπόλεως, Περμποτάζαρον
(Σαχσή - Λάν)

ΓΡΑΜΜΟΓΡΑΦΙΑ — ΚΑΤΑΣΤΙΧΟΠΟΙΑ — ΒΙΒΛΙΟΔΕΤΗΣΙΣ
ΠΑΝΤΟΙΩΝ ΕΡΓΩΝ — ΕΠΙΧΡΥΣΩΣΙΣ ΤΑΙΝΙΩΝ ΔΙΑ
ΣΤΕΦΑΝΟΥΣ, ΑΝΘΘΟΔΕΣΜΑΣ

κ. τ. λ. κ. τ. λ.

ΚΑΤΑΣΚΕΥΗ ΠΑΝΤΟΕΙΔΩΝ ΧΑΡΤΟΦΥΛΑΚΙΩΝ ΚΑΙ ΚΟ-
ΣΜΗΜΑΤΩΝ — ΠΩΛΗΣΙΣ ΧΟΝΔΡΙΚΗ ΚΑΙ ΛΙΑΝΙΚΗ
ΒΙΒΛΙΟΔΕΤΙΚΗΣ ΥΛΗΣ ΕΥΡΩΠΑΪΚΗΣ.

Φιλοκαλία, κομψότης καὶ στερρότης διακρίνουσι τὸ πρῶτιστον καὶ πλου-
σιώτατον εἰς τὸ εἶδος τοῦ κατὰστημα τοῦ **Κ. Α. Γεράρδου**, πλουτίσαν-
τος αὐτὸ διὰ τῶν τελειοτέρων μηχανημάτων τῆς τέχνης του.

ΔΡΟΜΟΛΟΓΙΟΝ ΣΙΔΗΡΟΔΡΟΜΟΥ ΠΕΙΡΑΙΩΣ-ΑΘΗΝΩΝ-ΠΕΛΟΠΟΝΝΗΣΟΥ

[Δρομολόγιον Ἀμαξοστοιχιῶν, ἰσχύον ἀπὸ 5 Ὀκτωβρίου Ε. Ε.]

Γραμμὴ Πειραιῶς - Κορίνθου - Αἰγίου - Πατρῶν

	1	3	33	2	4	32
Πειραιεὺς ἀν.	6.45 π	11.20 π	8 π.μ	Πάτραϊαν. 7.—π	11.25	—
Ἀθηναί	7.15 "	11.50 "	8.35 "	Αἶγιον " 8.52	12.50	—
Κόρινθος ἀφ.	10.35 "	2.50 μ	12.10 "	Κόρινθος " 1.10 μ	4 —	1.55
Αἶγιον	2.52 μ	6.04 "		Ἀθηναί ἀφ. 4.45	7.05	5 43 μ
Πάτραι	4 45	7.30 "		Πειραιεὺς " 5.15	7.30	6.15

Γραμμὴ Κορίνθου - Ἄργους - Ναυπλίου - Μύλων
202 203

Ναῦπλιον ἀν.	9.55 π.μ.	Κόρινθος ἀν.	3.05 μ.μ.
Μύλοι " 9.55		Ἄργος ἀφ.	5.22 "
Ἄργος " 10.30		Ναῦπλιον " 5.55	"
Κόρινθος ἀφ. 12.45		Μύλοι " 6.—	"

Σημείωσις.— Πᾶσαι αἱ ἀμαξοστοιχίαι ἐν Πάτραις θ' ἀναχωροῦσι καὶ
θὰ φθάνουσι εἰς τὴν παραλίαν, ὅπου θὰ χορηγῶνται τὰ εἰσιτήρια καὶ θὰ ἐ-
νεργῆται μόνον ἡ παραλαβὴ καὶ παράδοσις τῶν ἀποσκευῶν τῶν ἐπιβατῶν.
Αἱ ἀμαξοστοιχίαι 33 καὶ 32 λειτουργοῦσι καθ' ἑκάστην πλὴν τῆς Κυρι-
ακῆς. Αἱ ἀμαξοστοιχίαι 1, 2, 33, 32, 202, 203, σταθμεύουσι εἰς ὅλας τὰς
στάσεις καὶ Σταθμοὺς. Μεταξὺ Κορίνθου — Ἀκράτας, Πατρῶν
— Ἀκράτας, Ναυπλίου — Ἄργους — Μύλων καὶ ἀντιστρόφως, κυκλοφο-
ροῦσι καθ' ἑκάστην τοπικαὶ ἀμαξοστοιχίαι σταθμεύουσαι εἰς πάσας τὰς
στάσεις καὶ Σταθμοὺς. (Ἐκ τοῦ Γραφείου τῆς Διευθύνσεως).

! ΜΑΓΕΙΡΙΚΗ ΠΡΟΟΔΟΣ !

Ἄρνη ψητὸ τῆς σούβλας ἑτοιμον πωλεῖται λιανικῶς πρὸς δραχ. 3.
τὴν ὀκτῶ, εἰς τὸ ὅπισθεν τῆς Μεγάλης οἰκίας Μελεῖ ἐστιατόριον τὸ Μεσο-
λόγγιον. Ἄς τὸ ἔχουσιν ὅπ' ὄψιν αἱ παρταί καὶ οἱ οικογενειάρχαι.
Αὐτῶθι πωλεῖται καὶ ρητινίτης ἐξαισίας.

ΟΛΟΙ ΟΙ ΖΥΘΟΠΟΤΑΙ

ἔχουν μίαν γνώμην, ὅτι τὸν καλλίτερον
ζῦθον ἔχει τὸ Ἐδωδιμοπωλεῖον τοῦ **κ. Πα-
παγιαννάκη**. Μόνον ἐκεῖ θὰ εὐρητε ζῦθους
ἀγγλικοὺς «Pale Ale», «Extra Stout»
καὶ τοῦ Μονάχου «Gabriel».

ΣΚΕΛΕΤΟΙ

κατὰστηματος στερρώτατοι πωλοῦνται εἰς λίαν συμφέρουσαν τιμὴν. Ἄπευ-
θυντέον εἰς τὸ κατὰστημα πρὸν Ἐννέκη, πλατεῖα Τραπεζῆς.