

ΔΑΦΝΗ

ΕΤΟΣ Α. — ΑΡΙΘΜΟΣ 8

ΕΚΔΙΔΕΤΑΙ ΚΑΤΑ ΠΕΜΠΤΗΝ

ΕΝ ΑΘΗΝΑΙΣ. — 24 ΣΕΠΤΕΜΒΡΙΟΥ 1909

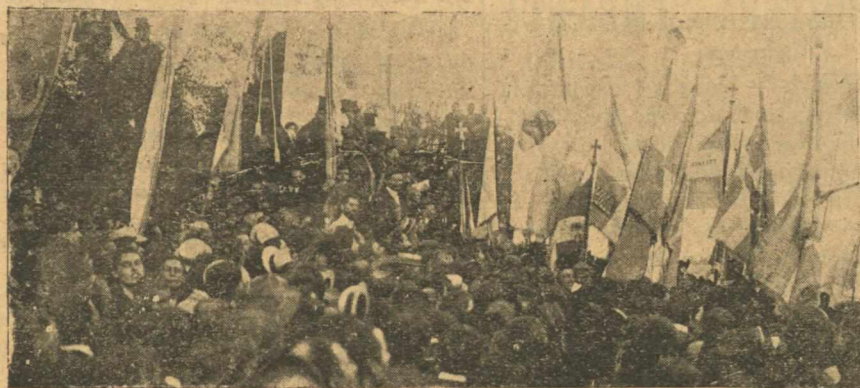
ΔΙΕΥΘΥΝΤΗΣ - ΙΔΙΟΚΤΗΤΗΣ
ΣΠΥΡΟΣ Κ. ΤΡΙΚΟΥΠΗΣ

ΤΟ ΦΥΛΛΟΝ 10 ΛΕΠΤΑ

ΓΡΑΦΕΙΑ ΟΔΟΣ ΑΔΡΟΥ 6 (ΠΛΑΤΕΙΑ ΟΜΟΝΟΙΑΣ)

ΜΕΡΙΚΕΣ ΕΙΚΟΝΕΣ ΑΠΟ ΤΟ ΣΥΛΛΑΛΗΤΗΡΙΟΝ ΤΗΣ 14^{ΗΣ} ΣΕΠΤΕΜΒΡΙΟΥ

Ἡ συγκέντρωσις τοῦ λαοῦ τοῦ συμμετασχόντος εἰς τὸ συλλαλητήριον εἶχεν ἀρχίσει πάρα πολὺ ἔνωρις, καὶ ἀπὸ τῆς δευτέρας μ. μ. ἤδη, τὸ Πεδίον τοῦ Ἄρεως εἶχε γεμίσει ἀπὸ διαδηλωτῶν. Ἡ εἰκὼν μας παριστᾷ τὴν ἄφιξιν τῶν Συντεχνιῶν εἰς τὸν τόπον τοῦ συλλαλητηρίου, καὶ τὰς πρώτας συγκεντρώσεις τοῦ κόσμου.



Ἄμα συνεκεντρώθησαν ὅλαι αἱ Συντεχνίαι, ὁ γενικὸς πρόεδρος τῶν κ. Παπαφώτης, ἀνελθὼν ἐπὶ προχείρου βήματος, καὶ περιστοιχιζόμενος ὑπὸ τῶν ἄλλων προέδρων ὠμίλησε πρὸς τοὺς διαδηλωτῶν: τὴν στιγμὴν ἐκείνην ἐλήφθη ἡ παρούσα φωτογραφία.

Ἡ Κυβέρνησις χίριον τῆς τηρήσεως τῆς τάξεως, τὴν ἡμέραν τῆς 14 Σεπτεμβρίου εἶχε παρατάξει ἔξωθεν τῆς Διευθύνσεως τῆς Ἀστυνομίας δύο λόγους ἐφ' ἑδρών. Μερικοὺς ἐξ αὐτῶν μαζὺ μὲ τοὺς ἀξιωματικούς των βλέπετε εἰς τὴν φωτογραφίαν μας, ὀλίγην ὥραν πρὸ τῆς διελεύσεως τῶν διαδηλωτῶν διὰ τῆς ὁδοῦ Πατησίων.





ΣΕΛΙΣ ΔΙΑ ΤΑΣ ΚΥΡΙΑΣ



Τὰ μεγάλα καπέλλα θριαμβεύουν καὶ πάλιν! Ὅπως βλέπουν οἱ ἀναγνώσται καὶ αἱ ἀναγνώστριά μας τὰ τελευταῖα ἐξ Ἑυρώπης ἐλθόντα μοδέλλα μᾶς παρουσιάζουν τὰ νεώτατα σχέδια: μεγάλα, μὲ τεραστίους γύρους καὶ αὐτὰ ἀκόμη τὰ toques, τὰ κατ' ἐξοχὴν, τὰ φύσει μικρὰ καπέλλα, αὐτὰ τὰ ὁποῖα ἀντιπροσωπεύουν τὸν παλαιὸν κοῦκον, κατωρθώθη ὥστε νὰ τὰ μεγαλώσουν ὅσον δὲν θὰ ἐφάνταζτο κανεὶς καὶ νὰ τὰ καταστήσουν ὀγκώδη, μὲ περὰ, γουναρικά καὶ aigrettes. Οἱ ἄνδρες θὰ μουμουρίζουν πάλιν—ὡς ἐκ τοῦ πλούτου τῶν ὑλικῶν κοστίζουν πολὺ—αἱ γυναῖκες ὅμως θὰ μείνουν ἐνθουσιασμέναι, διότι τίποτε ἄλλο δὲν συμπληρώνει τόσον καλὰ ἓνα κομρὸ κεφαλάκι ὅσον ἓνα καπέλλο τοῦ ὁποῖου ὁ πλατὺς γῦρος σχηματίζει φωτοστέφανον γύρω ἀπὸ τὸ εὐμορφον πρόσωπον, καὶ δίδει σκιάν εἰς τὸ βλέμμα. Μαζὺ μὲ τὰς κυρίας πρέπει νὰ εὐχαριστηθῶν καὶ οἱ καλλιτέχνη καὶ ὅλοι οἱ ὀπωσοῦν ἀγαπῶντες τὸ Καλόν, διότι ὁμολογουμένως τὰ ἐφετεινὰ καπέλλα εἶνε ὄντως καλλιτεχνικά καὶ ἐνθουμίζον παλαιὰς εἰκόνας μεγάλων ζωγράφων, καὶ ποῖος ξεύρει ἂν εἰς αὐτὰ ἴσως ὀφείλεται ἡ αἰθερία καλλονὴ τῶν γυναικῶν τῆς ἐποχῆς τοῦ Gainsborough, καὶ ἴσως ἴσως, καὶ αὐτὸ τὸ ἰδιαιτερον ἰέλγητρον τῶν εἰκόνων τοῦ μεγάλου ἀγγλοῦ ζωγράφου.

