

# ΣΧΕΔΙΑΖΟΝΤΑΣ ΜΙΑ ΣΥΓΧΡΟΝΗ ΒΙΒΛΙΟΘΗΚΗ

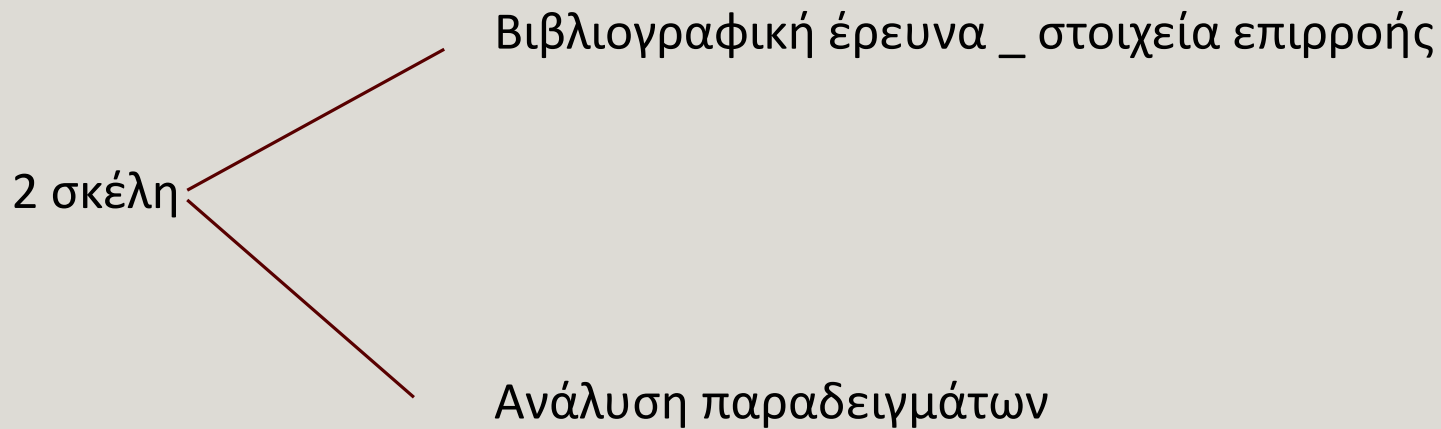
Η επιρροή της τεχνολογίας



# Προσέγγιση

- Οι βιβλιοθήκες είναι χώροι διαχρονικοί και ιδιαίτερης σημασίας.
- Η τεχνολογία επιδρά στην οργάνωση και τη μορφή μιας βιβλιοθήκης
- Η οργάνωση δίνει στοιχεία για τον σχεδιασμό

# Μεθολογία



Η τεχνολογία ως στοιχείο σχεδιασμού μιας σύγχρονης βιβλιοθήκης



# Τεχνολογία

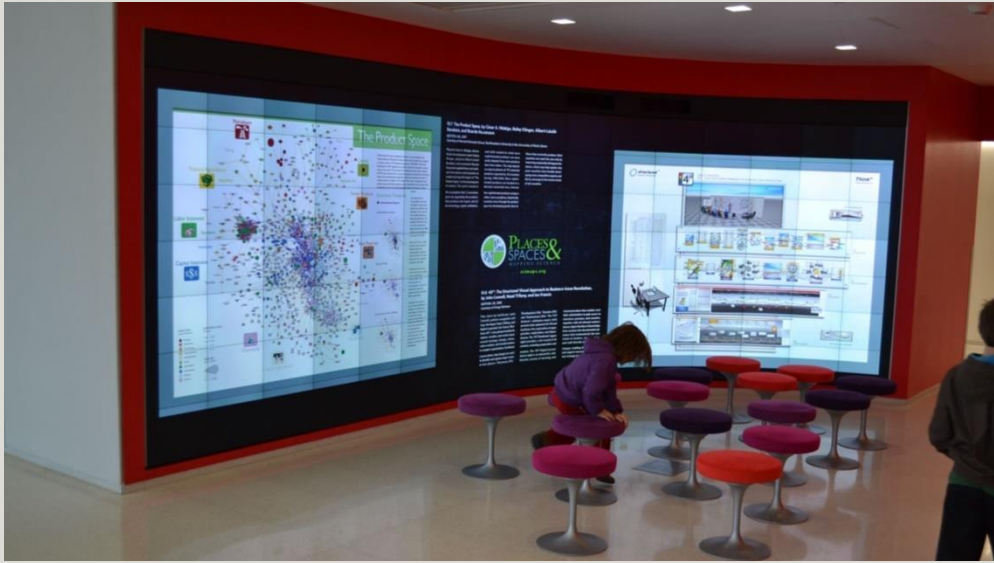




# Τεχνολογία

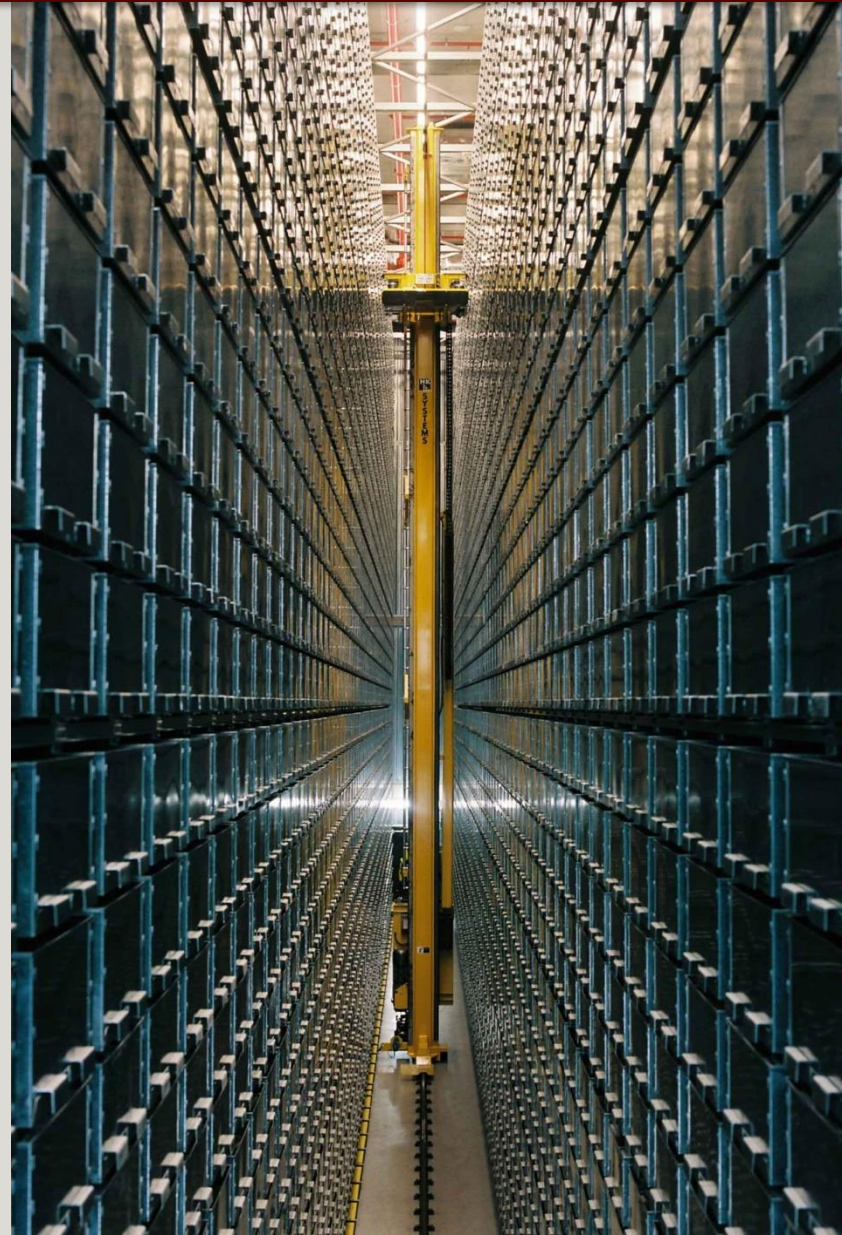


# Τεχνολογία





# Τεχνολογία





# Τεχνολογία





# Αρχιτεκτονικές προσεγγίσεις



Τεχνολογία

+



Δημόσιος χώρος





# Sendai Mediatheque

Sendai Mediatheque (2001)

Αρχιτέκτονας: Toyo Ito

Τοποθεσία: Sendai-Shi, Ιαπωνία





# Sendai Mediatheque

Sendai Mediatheque (2001)

Αρχιτέκτονας: Toyo Ito

Τοποθεσία: Sendai-Shi, Ιαπωνία



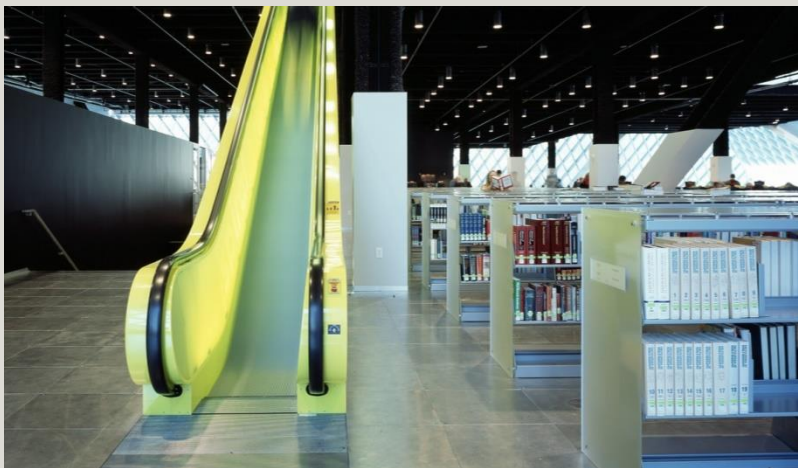


# Κεντρική Βιβλιοθήκη του Seattle

Κεντρική Βιβλιοθήκη του Seattle(2004)

Αρχιτέκτονες: OMA, LMN

Τοποθεσία: Seattle, WA, ΗΠΑ



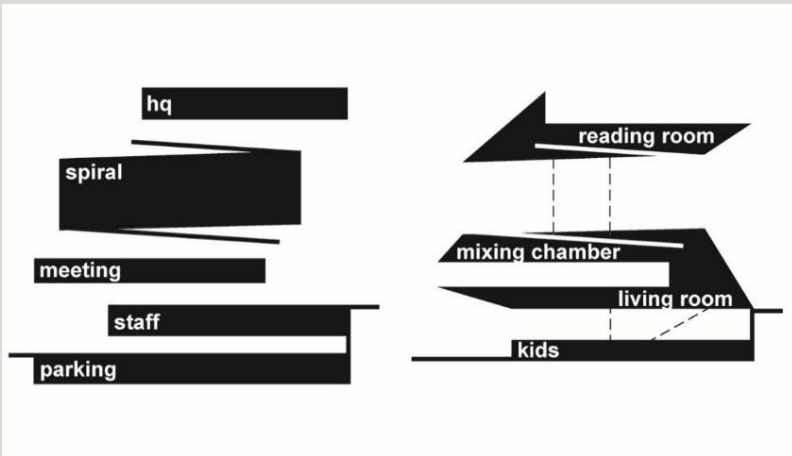
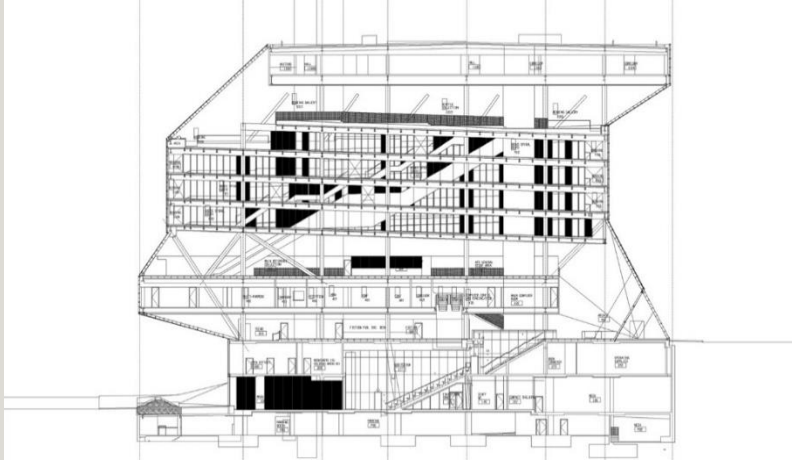


# Κεντρική Βιβλιοθήκη του Seattle

Κεντρική Βιβλιοθήκη του Seattle(2004)

Αρχιτέκτονες: OMA, LMN

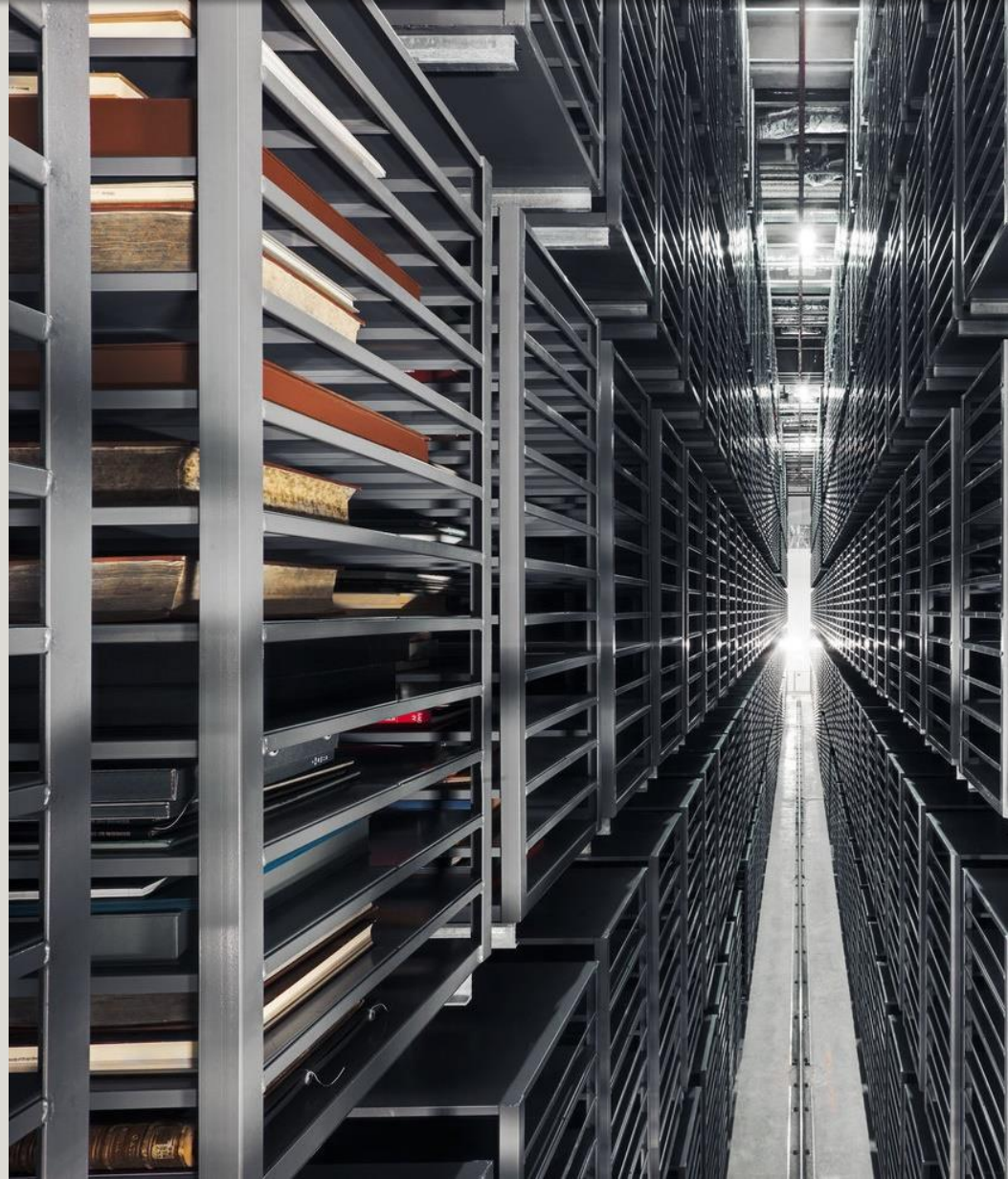
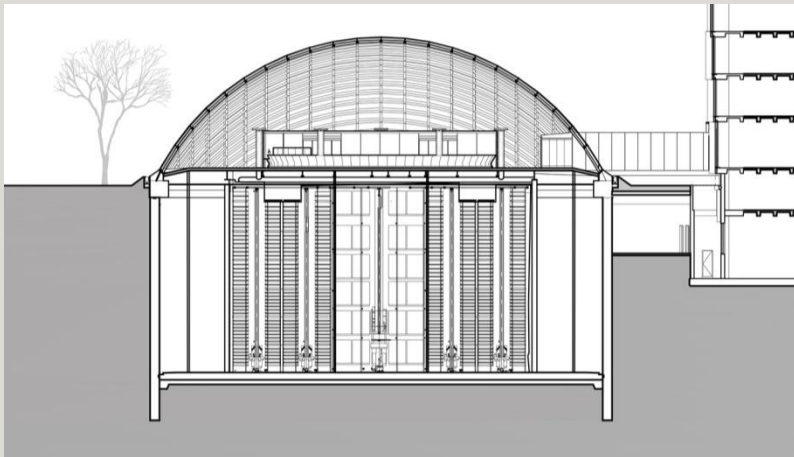
Τοποθεσία: Seattle, WA, ΗΠΑ





# Βιβλιοθήκη Joe & Rika Mansueto

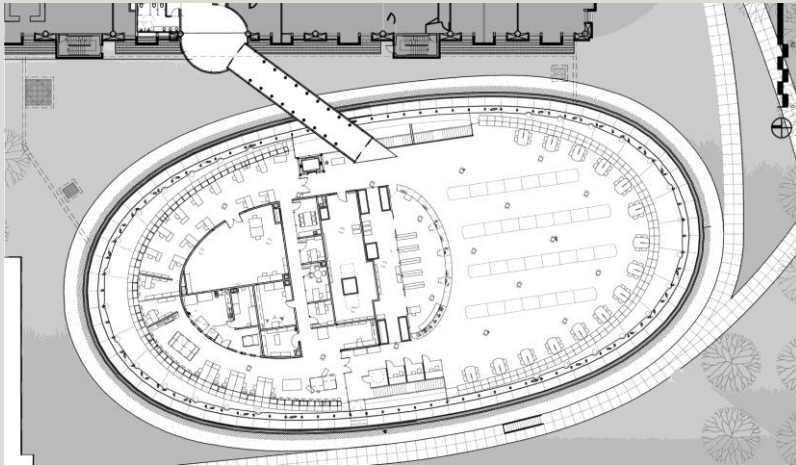
Βιβλιοθήκη Joe & Rika Mansueto (2011)  
Αρχιτέκτονας: Murphy/Jahn  
Τοποθεσία: Chicago, IL, ΗΠΑ





# Βιβλιοθήκη Joe & Rika Mansueto

Βιβλιοθήκη Joe & Rika Mansueto (2011)  
Αρχιτέκτονας: Murphy/Jahn  
Τοποθεσία: Chicago, IL, ΗΠΑ





# Hunt Library

Hunt Library (2013)

Αρχιτέκτονας: Snøhetta

Τοποθεσία: Βόρεια Καρολίνα, NC , ΗΠΑ





# Ελληνική Πραγματικότητα



# Επίλογος

- Πολλοί είναι οι παράγοντες που επηρεάζουν τον σχεδιασμό μιας βιβλιοθήκης.
- Η τεχνολογία λαμβάνει ενεργό ρόλο στον σχεδιασμό.
- Δημιουργείται πλέον ένα νέο μοντέλο βιβλιοθηκών, ένα υβριδικό δημόσιο κτήριο σύμπραξης ψηφιακού και πραγματικού κόσμου.
- Οι βιβλιοθήκες διατηρούν τον κοινωνικό τους χαρακτήρα.



