



ΑΡΙΘ 190—ΤΟΜ. Ε.

ΑΘΗΝΑΙ, Πέμπτη 30 Ιανουαρίου 1892

ΤΙΜΑΤΑΙ ΛΕΠΤΑ 10

ΕΙΔΟΠΟΙΗΣΙΣ

ΕΚΤΑΚΤΟΣ ΕΥΚΑΙΡΙΑ

Οι εγγραφόμενοι δι' εν έτος νέοι συνδρομηταί από του Ιανουαρίου του 1892, λαμβάνουσι δωρεάν τους πέντε ήδη εκδοθέντας τόμους του περιπετειώδους και εγκυκλοπαιδικού μυθιστορήματος του κ. Στεφ. Ξένου, τὰ «Νόθα Τέκνα», όσοι δε εξακολουθήσωσι τήν συνδρομήν των και διά τὸ ἐπίον έτος 1893 θά λάβωσι δωρεάν πλήρως τὸ μυθιστόρημα ἐξ ἑτέρων 4 τόμων εκδοθησομένων εντός του έτους.

Ἡ συνδρομή προπληρωτέα, άνευ δε τήσπληρωμῆς δέν παραδίδονται ἢ ἀποστέλλονται οἱ τόμοι.

Ὁ ΒΡΕΤΤΑΝΙΚΟΣ ΑΣΤΗΡ δέν δημοσιεύεται τήν Δευτέρα. Ἡ Κυριακή ἀφίεται πρὸς ἀνάπαυσιν τῶν τε έργατῶν και συνεργατῶν. Μόνον σπουδαιότατα συμβάντα δύνανται νά διαρρήξωσι τὸν ἄλλως τε ἀπαρῆσαστον τοῦτον κανόνα.

ΣΥΝΔΡΟΜΑΙ ΠΡΟΠΛΗΡΩΤΕΑΙ

Ἐνταῦθα και ἐν ταῖς ἐπαρχίαις ἐτήσια δρ. 30 ἕξαμ. δρ. 15
Ἐν τῇ ἄλλοδαπῇ δρ. χρ. 45 δρ. χρ. 26

Αἱ πληρωμαὶ τῶν συνδρομῶν του «Βρεττανικου Ἀστέρος» γίνονται εἰς τὰ γραφεῖά μας κείμενα ἐπὶ τῆς ὁδοῦ προαστείου ἀρ. 8 ἀπέναντι του νεοκτίστου θεάτρου του κ. Μπαλάνου· ἐκεῖ ὅστις θέλει εὔρισκεῖ και τὰ προηγούμενα φύλλα τῆς ἐφημερίδος ἡμῶν.

ΠΡΟΣ ΤΟΥΣ Κ.Κ. ΣΥΝΔΡΟΜΗΤΑΣ ΤΟΥ ΕΣΩΤΕΡΙΚΟΥ ΚΑΙ ΕΞΩΤΕΡΙΚΟΥ

Αἱ ἀποδείξεις πληρωμῆς τῶν συνδρομῶν θά φέρωσι μόνον τήν ὑπογραφήν του ἰδιοκτῆτου κ. Στεφάνου Ξένου, πᾶσα δὲ τοιαύτη, μὴ φέρουσα τήν ὑπογραφήν του εἶνε ἄκυρος.

ΤΙΜΑΙ ΚΑΤΑΧΩΡΗΣΕΩΝ

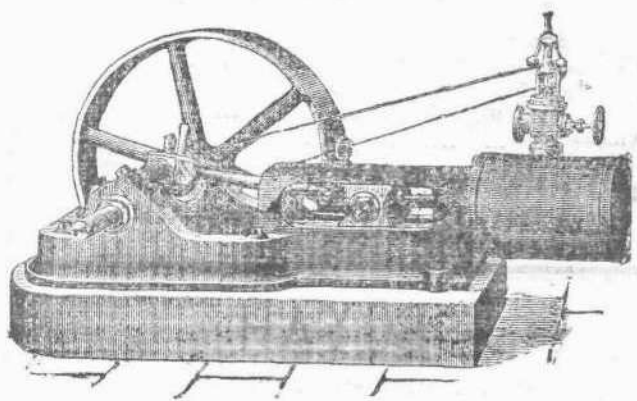
Πᾶσης διατριβῆς μὴ ἀπαδούσης πρὸς τὸ προεγγραμμένον πνεῦμα του Βρεττανικου ἀστέρος ἐν μὲν τῇ πρώτῃ σελίδι ὁ στίχος ἅπαξ μὲν καταχωριζόμενος τιμᾶται 80 λεπτ. δις 60, βκις 50, ἐν δὲ τῇ 4ῃ και 8ῃ σελίδι ἅπαξ 60, δις 40, πολλακις 30, τῶν δὲ ἀγγελιῶν και εἰδοποιήσεων ὁ στίχος ἅπαξ λεπ. 20, δις 15, πολλακις 10.

THE MACHINERY & HARDWARE COMPANY LIMITED

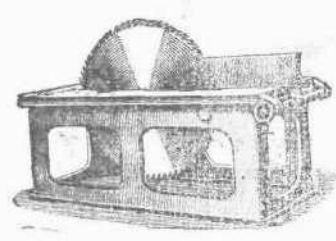
147 QUEEN VICTORIA STREET, LONDON EC

Προμηθευταί τῆς Βρεττανικῆς Γαλλικῆς, Ἰταλικῆς και Κυβερνησεων

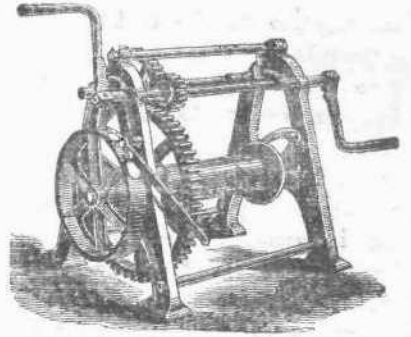
Κατασκευαται ἀτμομηχανῶν και ἀτμολεβήτων ὄλων τῶν συστημάτων και διαστάσεων. Ἀτμομηχαναὶ ἀτμοπλοίων, Ἀτμοκντλίαι, Κεντροφυγεσ ἀντλίαι, Ἐξαρτήματα ἀτμομηχανῶν κλπ. ἐκ σιδήρου και ὀρειχάλκου, λωρία δερμάτινα κλπ. κλπ. δια σιδηρουργεῖα, χυτήρια, μηχανουργεῖα κλπ. Οἱ τελειότεροι τόρνοι και τρυπανια του κόσμου, δια τήν τελειότητα τῶν συστημάτων, τῆς κατασκευῆς και τῆν ὕλην. Ἐκ τῆς κολλοσιαίας καταναλωσεως, ἀπκσαι αἱ τιμαὶ και οἱ ὅροι τῶν ἐργαστασίων εἶνε ἐκτός παντός συναγωνισμοῦ. Εἰκονογραφημένοι τιμοκατάλογοι Ἀγγλιστῆ ἢ Ἰταλιστῆ, εὐχαρίστως πέμπονται τῶς κ. κ. ἀγορασταῖς ὑπὸ του ἀποκλειστικου δια τήν Ἑλλάδα Πρακτορεῖου, ὁδὸς Προαστείου ἀριθ. 10.



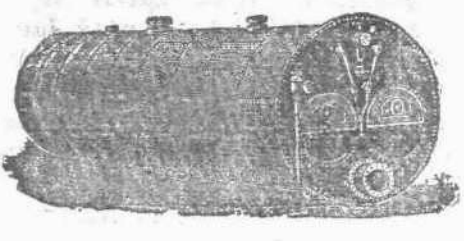
Γερανός Κινητός



Κυλινδρικός πρίων



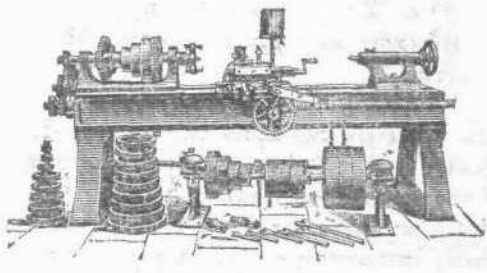
Βαροῦλλον



Ατμολέβης με 2 ἐστίας ὀριζόντιος



Κάθετος ἀτμολέβης



Τόρνος παντός εἶδους καίμαγεθους

ADOLPHE CROSBIE COLOUR WORKS — WOLVERHAMPTON

Κατασκευαται ἀπάντων τῶν εἰδων τῶν κκ. χρωματωπῶν και ἐμπορῶν. Ποιότητες ἐγγυημένοι. Τιμαὶ ἀνεπίδεκτοι συναγωνισμοῦ. Δείγματα, τιμολόγια και πᾶσα σχετικὴ πληροφορία παρὰ τῷ Πρακτορεῖῳ 10 ὁδὸς Προαστείου Ἀθῆναι.

ΙΩΑΝΝΗΣ ΤΣΙΜΩΝΙΑΔΗΣ ΟΔΟΝΤΟΙΑΤΡΟΣ

Ὅδὸς Ἐρμού ἀρ. 12
Δίχεται ἀπὸ τὰς 8—12 π. μ. και 2—5 μ. μ.

ΧΡΗΜΑΤΙΣΤΙΚΟΝ ΔΕΛΤΙΟΝ

Ἐν Ἀθήναις τῆ 29 Ἰανουαρίου 1892

ΜΟΛΟΓΙΑΙ ΕΘΝΙΚΩΝ ΔΑΝΕΙΩΝ	Ἀγορα.	Πωληται
Ἐν 26 ἑκατομμυρίων τῶν 5 ο/ο Δρ.	465.—	470.—
» 120 » » 5 ο/ο »	470.—	475.—
» 170 » » 5 ο/ο »	470.—	475.—
» 135 » » 4 ο/ο »	405.—	410.—
» 125 » » 4 ο/ο »	370.—	375.—
Ὁμολογία Λαχειοφόροι Ἐθν. Τραπεζῆς	568.—	569.—

ΜΕΤΟΧΑΙ ΤΡΑΠΕΖΩΝ	Ἀγορα.	Πωληται
Ἐθνικῆς Τραπεζῆς	3,765.—	3,775.—
Πιστωτικῆς Τραπεζῆς . . .	163.—	164.—
Βομηχανικῆς Τραπεζῆς . . .	69.—	70.—
Τραπεζῆς Ἡπειροθεσσαλίας . .	—	—

ΜΕΤΟΧΑΙ ΕΤΑΙΡΙΩΝ	Ἀγορα.	Πωληται
Μεταλλουργείων Λαυρίου . . .	157.50	155.—
Σιδηροδρόμου Ἀθηνῶν-Πειραιῶς	425.—	426.—
» Πύργου-Κατακόλου »	—	—
» Πειραιῶς-Ἀθ. Πελοπ. »	204.34	205.—
Σιδηροδρόμου Θεσσαλίας . . .	146.—	148.—
Χρηματ. ἐταιρίας ὁ «Ἐρμῆς» . .	57.—	60.—
Γενικὴ Ἐταιρία Ἐργοληψιῶν. »	345.—	350.—
Κωπαίδος	—	—
Δημόσια ἔργα.	65.—	67.—

ΝΟΜΙΣΜΑΤΑ	Ἀγορα.	Πωληται
Εἰκοσάφρακτον	28.22	28.23
Λίρα Τουρκίας	—	—
Λίρα Ἀγγλίας	—	—

ΣΥΝΑΛΛΑΓΜΑΤΑ	Ἀπὸ δρ.	Μέχρι δρ.
Ἐπὶ Ἀγγλίας	35.70	35.60
Ἐπὶ Γαλλίας	1.42	140.50
Ἐπὶ Αὐστρίας	—	—
Ἐπὶ Κωνσταντινουπόλεως	—	—

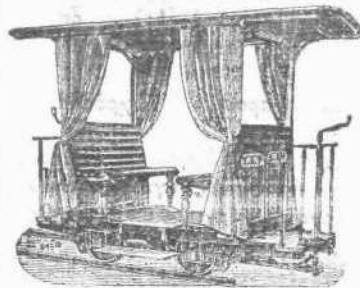
ΣΠΟΥΔΑΙΑ ΕΙΔΟΠΟΙΗΣΙΣ

Εἰδοποιοῦνται οἱ κ.κ. συνδρομηταὶ καὶ οἱ Πράκτορες τοῦ «Βρεττανικοῦ Ἀστέρος» ἐν τῷ ἐσωτερικῷ καὶ ἐξωτερικῷ ὅτι τὰ μὴ πωλούμενα φύλλα ἐπιστρέφονται ἐνεκα τῶν τριῶν μνηστορημάτων πρὸς δέσιμον εἰς τόμους, ὠρισμένον δὲ μόνον ἀριθμὸς φύλλων ἡμερησίως τυπώνεται, οἱ δὲ διανομεῖς εἶνε ὑπεύθυνοι ν' ἀποζημιώσωσι τὰ μὴ παραδιδόμενα φύλλα, ὅτι οὐδεὶς αὐτῶν δύναται νὰ ζητήσῃ ἐκ δευτέρου ἀπολεσθέντα φύλλα, ἐνῶ ἀφ' ἑτέρου οἱ διανομεῖς ὑποχρεοῦνται νὰ ἐγγχειρίζωσι τὰ φύλλα πρὸς τοὺς κ. συνδρομητάς ἢ εἰς τὰς ὑπηρετίας αὐτῶν καὶ οὐχὶ νὰ τὰ ρίπτωσι χάριν ταχύτητος εἰς τὰς θύρας, ὅπως μὴ δύναται οἱ ἰδιοκτῆται τοῦ τύπου νὰ γνωρίζωσιν ἐάν ἐγένετο κατάχρησις ἢ ἄστοχος φθορά.

W^m EDGAR WILLIAMS
CARDIFF

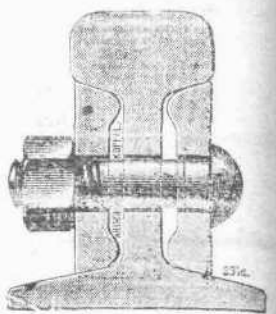
Ἴδιοκτῆτης καὶ Διευθυντῆς τῶν κυριωτέρων ἀνθρακωρυχείων τῆς Ἀγγλίας. Προμηθευτῆς τοῦ Ἀγγλικοῦ, Γαλλικοῦ καὶ Ἰταλικοῦ Ναυαρχείου τῶν κυριωτέρων Σιδηροδρομικῶν καὶ ἀτμοπλοικῶν ἐταιριῶν Ἀγγλίας καὶ Γαλλίας. Ποιότης ἐξαιρετικῆ, τιμαὶ συγκρατατατικώτεροι τῶν ἄλλων ἀνθρακωρυχείων. Παρακαλοῦνται οἱ Σ. Διευθύνσεις τῶν Σιδηροδρομικῶν καὶ Ἀτμοπλοικῶν ἐταιριῶν κ. λ. π. ὅπως ἀποστείνωται, πρὶν παραγγεῖλωσιν, εἰς τὰ ἀνθρακωρυχεῖα Wm Edgar Williams Cardiff Ἀγγλίας.

ΔΙΑ ΤΗΛΕΓΡΑΦΗΜΑΤΑ
EDGARDO
CARDIFF



ARTHUR KOPPEL
BERLIN

ΑΡΘΟΥΡΟΣ ΚΟΠΠΕΛ
ΒΕΡΟΛΙΝΟΝ



ΣΙΔΗΡΟΔΡΟΜΙΚΟΝ ὙΛΙΚΟΝ
ΠΑΝΤΟΣ ΕΙΔΟΥΣ

ΠΟΙΟΤΗΣ ΚΑΙ ΤΙΜΑΙ ΕΚΤΟΣ ΣΥΝΑΓΩΝΙΣΜΟΥ
ΠΡΑΚΤΟΡΕΙΟΝ: ΑΘΗΝΑΙ ΟΔΟΣ ΠΡΟΑΣΤΕΙΟΥ 10

Η ΚΛΕΙΣ ΤΗΣ ΑΛΓΕΒΡΑΣ
ΧΑΤΖΙΔΑΚΗ

Ὅσοι θέλετε νὰ ἔχετε ΟΛΑ τὰ ἄλυτα προβλήματα τῆς Ἀλγεβρας Χατζιδάκη σαφῶς καὶ ἀνευ λαθῶν λελυμένα πρέπει νὰ πάρετε τὴν Κλειδα τῆς Ἀλγεβρας, τὸ μόνον ἐπαινεθὲν ὑπὸ ὄλων σχεδὸν τῶν καθηγητῶν τῶν Γυμνασίων. Εἰς τὰς ἐπαρχίας τὴν εὐρίσκετε εἰς τὰ ὑποπρακτορεῖα τοῦ Ἀνέστη Κωνσταντινίδου ἀντὶ 1.50.

ΠΡΑΤΗΡΙΟΝ

ΣΙΔΗΡΟΒΙΟΜΗΧΑΝΙΚΩΝ ΠΡΟΪΟΝΤΩΝ
ΠΡΟΜΗΘΕΩΣ

ΠΡΩΗΝ Μ. ΑΡΓΥΡΟΠΟΥΛΟΥ

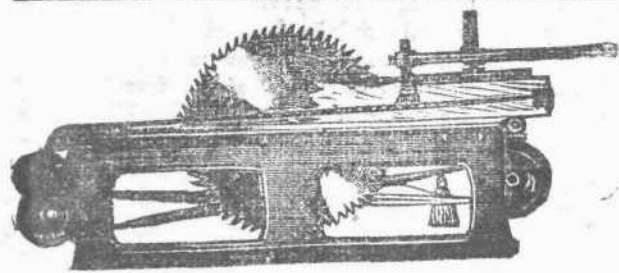
(ἀριθ. 192.—Ὁδὸς Ἐρμού.—Ὁδὸς Ἀθηνῶν ἀριθ. 2)
Ἐκομίσθησαν ἐν τῷ κη' ἑκάστην πλουτιζομένου τοῦτου καταστήματι πάντος εἶδους σιδηρικὰ εἶδη, δι' ἀμάξας, δι' οἰκίας, τεχνίτας καὶ ἱππασίαν.
ΣΟΥΣΤΑΙ δι' ἀμάξας καὶ φορτηγὰ ἐκ τῶν ἐπισημοτέρων ἐργοστασίων τῆς Γαλλίας.
ΜΟΥΣΑΜΑΔΕΣ πάσης ποιότητος καὶ ἰδίως διὰ τραπεζαρίας καὶ ἀμάξας.
ΦΑΝΟΙ ἀμαξῶν καὶ εὐθυνότατοι καὶ πολυτελέστατοι.
ΘΕΡΜΑΣΤΡΑΙ δι' ὅλα τὰ βαλάντια.—Κετοσέδες.
ΜΗΡΑΤΣΑ ἀμαξῶν καὶ λαιμαριῶν ὡς καὶ τοκάδες ἐπάργυροι διὰ τὰ πολυτελέστερα χάμουρα.
ΓΑΛΟΝΙΑ καὶ σιγήτια μεταξωτὰ καὶ μάλλινα.
ΔΕΟΝΕΣ (ντιγκίλια) ἀμαξῶν καὶ φορτηγῶν.
ΣΥΡΜΑΤΟΠΛΕΓΜΑΤΑ Καμουτσίνια καὶ καμουτσόζυλα.
Ὅλα τὰ ἀντικείμενα τῆς οἰκιακῆς οἰκονομίας. Καταρρόλαι, λεκάναι, προχάαι, μπρίνια, μύλοι καφέ, μύλοι πιπεριοῦ, μαχαιροποιίονα ὄλων τῶν ποιότητων, κερυθραῦστα κτλ.
ΣΙΔΗΡΑ καὶ ΣΤΡΟΦΕΙΣ γαλλικῶν παραθύρων.
ΕΡΓΑΛΕΙΑ τεχνιτῶν πάσης τέχνης.
Πρὸ πάντων εὐθηρὰ τιμῶν καὶ ἀνυπέροχτος.
Μεγάλαι ἐκπτώσεις διὰ τοὺς ἐργολάβους καὶ ἐμπόρους ἐπαρχιῶν.

Α. ΚΩΝΣΤΑΝΤΙΝΗΣ

Ἡλεκτρολόγος

Ἡλεκτρικὸς κώδωνας, τηλεφῶνα, ἠλεκτρικὸν φῶς μηχανήματα ἐναντίον τῆς πυρκαϊῆς.
Μελέται διὰ φωτισμοὺς ἠλεκτρικοὺς βιομηχανικῶν καταστημάτων καὶ πόλεων.
Μελέται διὰ συμπλέγματα τηλεφωνικά.
Ἀπαντα τὰ χρειώδη ἐργαλεῖα ἐργολᾶθων.
13 Ὁδὸς Καπνικαρέας Ἀθήνας

Οἱ κύριοι MAUND τοῦ Λονδίνου παντοπᾶλαι τοῦ (Shoreditch 336 Old-street) γνωστοποιοῦσιν, ὅτι ἔχουσι τὰς τελειότερας καθαριστικὰς μηχανὰς τοῦ σταφιδοκαρπού καὶ τῶν σταφίδων στερεοτάτης κατασκευῆς καὶ εἰς τιμὰς συμφερούσας.



Ὁριζόντιος Αὐτόματος Πριγ.

I. M. ΒΟΥΓΓΙΟΥΚΛΑΚΗΣ

ΜΗΧΑΝΙΚΟΣ

ΔΙΕΥΘΥΝΣΙΣ ΕΝ ΑΘΗΝΑΙΣ

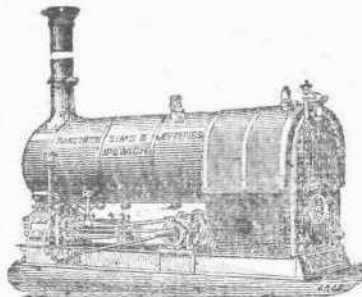
Ὁδὸς Σοφοκλέους ἀριθ. 19 οἰκία Ἀγγελιοπούλου

παρὰ τῆ Νέᾳ Ἀγορᾷ

ἐπισθεν μεγάλης οἰκίας ΜΕΛΛΑ



Κετροκίνητος Ἀλευρόμυλος



Ἡμιφορητὴ Ἀτμομηχανή

Παραδίδονται ΑΤΜΟΜΗΧΑΝΑΙ ἐν τακτικῇ λειτουργίᾳ καὶ μὲ γραπτὴν ἐγγύησιν ἀπὸ 2 ὀππων δυνάμεως μέχρι 500, ἐκ τῶν ὀνομαστοτέρων ἐργοστασίων τῆς ΑΓΓΛΙΑΣ.

ΑΤΜΟΜΗΛΟΙ στερεοὶ καὶ εὐθύνοι ἀλέθοντες 100 μέχρι 500 ὀκάδας τὴν ὥραν.

Πρὸς τοῦτοις ἀπαντα τὰ εἶδη τῆς βιομηχανίας ἀποκλειστικῶς ἐκ τῶν καλλιτέρων ἐργοστασίων τῆς Ἀγγλίας.

Δίδονται προθύμως πληροφορίαὶ διὰ πᾶσαν βιομηχανικὴν ἐργασίαν.

Ἀναλαμβάνω τοποθετήσεις καὶ ἐπισκευὰς ἐνταῦθα καὶ εἰς τὰς Ἐπαρχίας, καὶ ἐν Ἀνατολῇ.