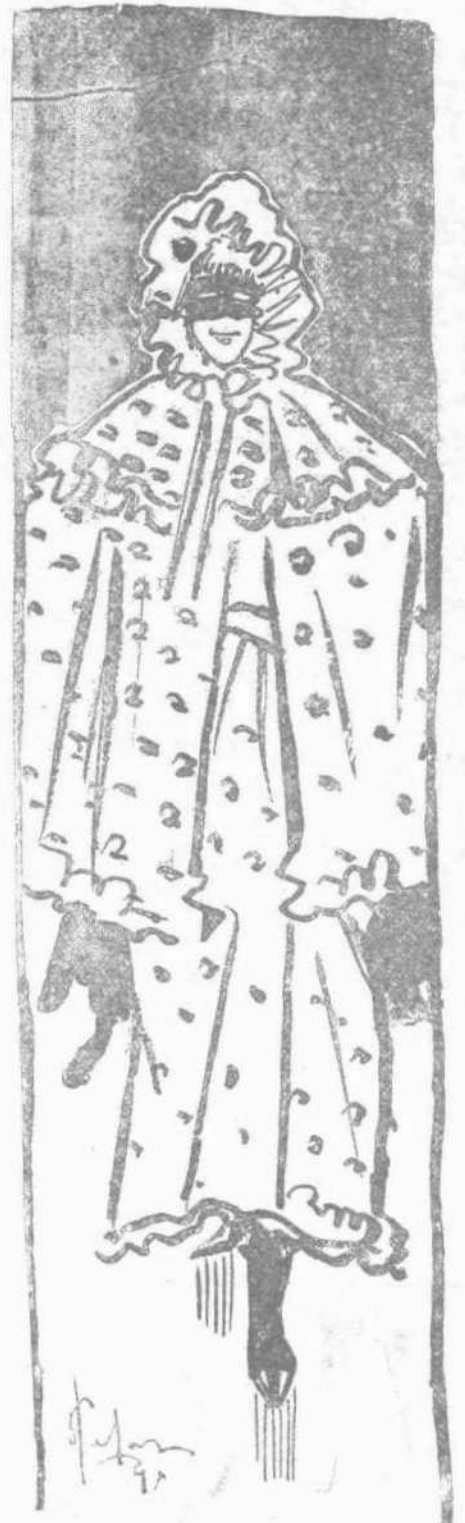




Ἀριθμὸς 13

ΙΔΙΟΚΤΗΤΗΣ  
Β. ΓΑΒΡΙΗΛΙΔΗΣ

Ἐν Ἀθήναις τῇ 7 Φεβρουαρίου 1899.



Α Π Ο Κ Ρ Η Ε Σ







# ΣΕΛΙΣ ΔΙΑ ΤΑΣ ΚΥΡΙΑΣ



## Του αλέται παρουσιάσεων

1) Ἐνδυμασία ἐξ ἐριούχου κοκκίνου χρώματος τουλίπας. Μαῦρο βελούδον μεταξωτό γιαλιστερό, λευκόν.

Ἡ φούστα ἀπὸ μεταξωτό μὲ δύο φραμπαλάδες ἐκ βελούδου. Κόπτονται εἰς σχῆμα Πολονέζας ντε-κολτέ μὲ τρία φραμπαλαδάκια γύρω, μὲ μίαν πόρπην ἐκ στράς. Βελούδον λοξὰ εἰς τὸ ἀνωκόρμιον. Περιλαίμιον μὲ πλισσέ. Τὸ ἐκ βελούδου μὲ πτερὰ λευκά.

2) Ἐνδυμασία ἐκ κασμιρίου χρώματος οὐρανί.

Ἄμηνά, ἐκ τοῦ ἰδίου χρώματος. Ἡ φούστα τὴν ὁποίαν σκεπάζει ἄλλη φούστα εἶναι μονοκόματος ἐκ κασμιρίου, καὶ ἀνοίγει εἰς τὸ πλάγι.

Τὸ ἀνωκόρμιον καὶ ἡ πλάτη εἶνε σκέτη. Περιλαίμιον ἐκ μαύρου βελούδου, μὲ δαντέλες. Μανίγια στενά. Καπέλλον μαῦρο μὲ βελούδον καὶ πτερὰ.

3) Ἐνδυμασία ἐκ πρασίνου ἐριούχου μὲ γκιπούρ δαντέλλας. Ἡ φούστα κόπτεται μὲ τρία φύλλα καὶ φοδράρεται μὲ σιλσκιν. Τὸ ἄνω κόρμιον σχήματος φράκου.

Καπέλο μὲ φιδύκον καὶ μὲ ἀνθη.

4) Ἐνδυμασία ἐκ μαύρου ἐριούχου καὶ βελούδου σχήματος Πρενσέ. Ἡ φούστα ἐκ ταφτὰ μανίγια στενά.

5) Ἐνδυμασία ἐξ ἐριούχου χρώματος Μπέζ καὶ βελούδου Μιρουάρ. Ἡ φούστα κόπτεται ἀνευ ραφῆς. Τὸ ἀνωκόρμιον σχήματος φράκου ἀνοίγον εἰς ἓνα γελέκι ἀπὸ γκιπούρ. Καπέλο ἐκ βελούδου καὶ εἰς τὸ πλάγι μὲ μίαν πόρπην.