

ΣΤΑΔΡΟΜΗ

ΕΣΩΤΕΡΙΚΟΥ ΕΤΗΣΙΑ ΔΡ. 15

ΕΣΩΤΕΡΙΚΟΙ ΦΡ. 15

« ΠΡΩΤΑΡΧΩΤΕΑ »

Είδοποιήσεις Καλλιτεχνικά

ΚΑ' ΑΠΟΚΟΠΗ



ΓΡΑΦΕΙΟΝ

ΘΑΟΣ ΣΤΑΔΙΟΥ ΑΡΘ. 10.

Επιστολαί και αποστολαί

« ΧΡΗΜΑΤΩΝ »

ἀπ' εὐθείας

ΠΡΟΣ ΤΟΝ ΙΔΙΟΚΤΗΤΗΝ

ΕΒΔΟΜΑΔΙΑΙΑ ΑΘΗΝΑΪΚΗ ΕΠΙΘΕΩΡΗΣΙΣ ΕΙΚΟΝΟΓΡΑΦΗΜΕΝΗ

ΔΙΕΥΘΥΝΤΗΣ

ΧΑΡ. ΑΝΝΙΝΟΣ

ΕΤΟΣ Α' - ΑΡΙΘ. 8

ΕΚΔΙΔΕΤΑΙ ΚΑΤΑ ΣΑΒΒΑΤΟΝ

ΙΔΙΟΚΤΗΤΗΣ

Γ. ΜΑΛΑΝΔΡΙΝΟΣ

ΑΘΗΝΑΙ, τῆ 1. Ιανουαρίου 1896.

ΤΑ ΟΛΥΜΠΙΑ

Ενθαρρυνόμενα ἐκ τῆς εὐμενεστάτης ὑποδοχῆς ἧς ἔτυχον παρὰ τῶν ἑλληνικῶν κοινῶν καὶ θέλοντα νὰ φανῶσιν ἐτι μᾶλλον ἄξια τῆς ἐνθέρμου ὑποστηρίξεώς του, προτίθενται ἀπὸ τῆς ἀρχῆς τοῦ παρόντος νέου ἔτους νὰ εἰσαγάγωσιν ἐπαισητὰς βελτιώσεως ἰδίως εἰς τὸ εἰκονογραφημένον μέρος, δημοσιεύοντα εἰκόνας πρωτοτύπων σχετικὰς μὲ τὰ σύγχρονα γεγονότα, καὶ καθιστάμενα οὕτω πλήρες κάτοπτρον τῆς ἐβδομαδιαίας κινήσεως.

Διὸ ἕνεκα τῶν ἐκτάκτων δαπανῶν εἰς ἀσχάριν ταύτης ὑποβάλλονται καὶ ὅπως ὑπάρχει δικαία ἀναλογία πρὸς τὴν τιμὴν τῆς συνδρομῆς ἕκαστον φύλλον ἀπὸ τοῦδε καὶ εἰς τὸ ἐξῆς θὰ πωλῆται πρὸς λεπτὰ τριάκοντα.

ΤΑ ΟΛΥΜΠΙΑ ἐν Ἀθήναις πωλοῦνται εἰς τὰς ὁδοὺς ὑπὸ τῶν πωλητῶν εἰς τὰ περίπτερα τῶν πλατειῶν Συντάγματος καὶ Ὀμονοίας, εἰς τὰ Βιβλιοπωλεῖα Κασδόνη, Κορτέση, Πολιτάκη, Σαλιβέρου ἐν τῇ ὁδῷ Σταδίου, Τροχαλάκη ἐν τῇ ὁδῷ Αἰόλου (παρὰ τὸ Πρακτορεῖον τῶν Ἐφημερίδων) εἰς τὸ Καπνοπωλεῖον τοῦ Χρηματιστηρίου, εἰς τὸ Καπνοπωλεῖον Γερακάρη (ἀντικρὺ τοῦ Βουλευτηρίου) καὶ εἰς τὸ Γραφεῖον μας.

ΕΒΔΟΜΑΔΙΑΙΑ ΟΙΚΟΝΟΜΙΚΗ ΕΠΙΘΕΩΡΗΣΙΣ

Κατὰ τὴν ἐβδομάδα ταύτην οὐδεμία ἔκτατος διακυμάνσις συνέβη εἰς τὰς τιμὰς τῶν χρεωγράφων καὶ μετοχῶν τῶν διαφόρων ἐταιριῶν πλὴν τῶν τῆς Ἐθνικῆς.

Μετ' ἀνυπομονησίας περιμένονται οἱ Ἰσολογισμοὶ καὶ τὰ μερίσματα ἐξ ὧν γνωστὸν ἐπὶ τοῦ παρόντος ἐγένετο μόνον τὸ τῶν Δημοσίων Ἔργων συνιστάμενον κατὰ τὰ θρυλούμενα ἐκ Δρ. 3.50 ἀνὰ μετοχὴν. Μέρισμα ἐτήσιον ἐκ Δρ. 3.50 ἐπὶ μετοχῶν μεταλλευτικῆς Ἐταιρίας ἀξιοῦσης τιμὰς πρὸς 60—70 Δρ. ἀνὰ μετοχὴν εἶναι ἤμιστα παρήγορον. Οἱ κισιόδοχοι καὶ οἱ ὀλίγας ἢ μηδεμίαν γνῶσιν ἔχοντες τῶν μεταλλευτικῶν Ἔργασίων, καὶ τῶν ὀφειλομένων ἀποσβέσεων θὰ λογαριάζουσι βεβαί-

ως τὴν ἐκτίμησιν αὐτῶν κατ' ἀναλογίαν τοῦ μερίσματος πρὸς 6 0)0 εἰς Δρ. 60 ὡς ἔγγιστα. Ἀλλὰ καθ' ἡμᾶς πολὺ λανθάνονται. Μέχρι τοῦδε ἐλπίζομεν ἐπὶ τῆς δηλώσεως τῶν ἐξ Ἀγγλίας ἀγορῶν ἀλλὰ ἡ προθεσμία τῆς δηλώσεως λήγει αὔριον, κατὰ τὰ διαδιδόμενα καὶ οὐδὲν σημεῖον ἀποδοχῆς τῆς ὀρίου φαίνεται.

Τὰ μερίσματα τῆς Ἐθ. Τραπεζῆς ἀγοράζονται πρὸς 45 καὶ προσφέρονται πρὸς 50 ἐξ οὗ ἐμφαίνεται ὅτι ἐκεῖ περίπου περιστρέφεται τὸ μερίσμα.

Περὶ τῶν λοιπῶν δὲν ὑπάρχουσι πληροφορία εἰσέτι ἀναμένομεν δὲ τοὺς Ἰσολογισμοὺς ὅπως ἐκφέρομεν ἐπὶ αὐτῶν τὰς κρίσεις μας.

Τὸ Χρηματιστήριον ἐκλείσει σήμερον εἰς τὰς ἐξῆς τιμὰς.

Δι τῆς Ἐθν. Τραπεζῆς πρὸς Δρ.	2255
» » Ἑπειροθεσσαλικῆς »	239
» » Βιομηχανικῆς »	56
» τοῦ Λαυρίου »	86 1)2
» » Σιδ. Π. Α. Π. »	46 1)2
» τῶν Δημ. Ἔργων »	62
» τοῦ Σιδ. Θεσσαλίας »	121
Τὰ λαχισφόρα Ἐθν. Τραπ. »	662
Συνάλλαχ. ὄψεως ἐπὶ Γαλλ. »	177 1)4
» » » Ἀγγλ. »	44. 15

Κατὰ τὰς τελευταίας βεβαίας πληροφορίας μας τὸ μερίσμα τῆς Ἐθν. Τραπεζῆς καὶ κατὰ τὴν ἐξαμηνίαν ταύτην ὤρισθη εἰς δραχμὰς 45, τὸ τῆς Ἑπειροθεσσαλικῆς εἰς δραχμὰς 7. Ἀθῆναι 30 Δεκεμβρίου 1895.

Ἡ ΕΠΙΣΤΗΜΗ ΚΑΤ' ΟΙΚΟΝ

Προφυλακτικὰ τῶν ὀφθαλμῶν.

- Μὴ ἐκθέτετε τοὺς ὀφθαλμούς σας εἰς ψυχρὸν ἄνεμον.
- Μὴ ἐργάζεσθε ἔχοντες τὸ φῶς κατὰ πρόσωπον.
- Μὴ μεταχειρίζεσθε σκιαστῆρας (abat-jour) χρωματιστοὺς ἀλλὰ ὑελίνους ἀπλοὺς ἢ ῥαβδωτοὺς.
- Μὴ εἰσέρχεσθε ἐκ θερμοῦ διαματίου εἰς ψυχρὸν.
- Μὴ ἀνοίγετε τοὺς ὀφθαλμούς ἐντὸς τοῦ ὕδατος καὶ ἰδίως δευρ τοῦτο εἶναι ἀλμυρῶν.
- Μὴ ἐκθέτετε τοὺς ὀφθαλμούς σας εἰς ἀπλετον φῶς ὡς εἰς τὸ ἤλεκτρικόν.
- Μὴ κουράζετε τοὺς ὀφθαλμούς ἀναμινώσκοντες, βράπτοντες ἢ εἰς ὅτιδήποτε ἐργαζόμενοι ὑπὸ ἀνεπαρκῆ φωτισμόν.
- Μὴ βρέχετε τοὺς ὀφθαλμούς, ὅταν αὐτοὶ εἶναι ἡρεθισμένοι, διὰ ψυχροῦ ὕδατος, ἀλλὰ διὰ θερμοῦ.
- Μὴ κοιμᾶσθε ἀπέναντι παραθύρου διὰ τοῦ ὅποιου τὸ φῶς κατὰ τὴν ἔγερσιν θὰ προπέσῃ ἀποτόμως ἐπὶ τῶν ὀφθαλμῶν σας.

ΤΟΥ ΔΡΟΜΟΥ ΚΑΙ ΤΟΥ ΣΑΛΟΝΙΟΥ

—Γιάννη, τρέξε γρήγορα φέρε ἕνα ἀμάξι, τὸ πρῶτον ὅπου ἀπαντήσης.

Ὁ ὑπηρετὴς κατέρχεται δραματικῶς τὴν κλίμακα καὶ ἐπιστρέφει μετ' ὀλίγον κατηφῆς καὶ τεταραγμένος.

Τὸ ἔφερες τὸ ἀμάξι; κάτω εἶνε; ἐρωτᾷ ὁ κύριος.

—Ὅχι, κύριε, δὲν ἐτόλμησα νὰ τὸ πιάσω.

—Διατί;

—Διότι τὸ πρῶτον ποῦ ἀπήνησα ἦτο . . . μία νεκροφόρος!

Ὁ πατὴρ πρὸς τὸ τέκνον μαθητὴν τοῦ γυμνασίου, κατὰ τὰς διακοπὰς.

—Ὅριστε ἐδῶ, κύριε, νὰ ἰδοῦμεν τί ἔμαθες. Διάβασέ μου ἐδῶ, εἰς τὸν Κορνήλιον Νέποτα.

—Μὰ αὐτὰ, μπαμπᾶ, εἶνε λατινικά.

—Καὶ μήπως δὲν σὰς διδάσκουν λατινικά εἰς τὸ γυμνάσιον;

—Μὰς διδάσκουν. . . . ἀλλὰ ἡμεῖς δὲν τὰ μανθάνομεν.

Μετεωρολογία δημῶδες.

—Τί καιρὸς εἶνε σήμερα, μπάρπα-Μῆτρο;

—Καλὸς καιρὸς φαίνεται, αφεντικῶ.

—Καὶ θὰ βασιτάξῃ. . . ἐκτὸς ἂν χαλάσῃ.

Ἡ χιών.



—Εἶδες, λοιπὸν ὅπου μὰς ἐπεσκέφθη ἡ λευκὴ νόμφη τοῦ βορρᾶ;

—Ἐστὸ ποῦ γυρεύεις νόμφη, δὲν τὴν κέρνεις αὐτὴν διὰ νὰ γλυτώσωμεν;

ΤΟ ΠΗΛΗΜΑ ΤΗΣ ΤΑΦΡΟΥ

Ο διάσημος ζωγράφος Κάρολος Βερνέ...

Είς τινα ἀνωφέρειαν οί επιβάται καθήλον...

Ο γονδρὸς κύριος ἐδίσταζε...

Ο ἄγνωστος ἐπεχειρήσε τὸ πείραμα ἐν τῷ...

Καὶ ὁ Βερνέ ἐπλήρωσε τὸ πρόγευμα...

Περὶ τὴν ἰσπέραν νέα τάφρος παρουσιά-

Τὸ ταξίδιον τότε ἀπὸ Μασσαλίας εἰς Πα-

Ὅτε ἀποχωρήθησαν, ὁ γονδρὸς κύριος λαμ-

— Ὑπὲρ τῆς Λέσχης τῶν Φοιτητῶν γενήσεται ἐν...

— Κατὰ τὴν πρώτην σας παράστασιν !...

Ὁ Βερνέ ἐκατάλαθεν ὅτι τὴν ἐπαθεν, εἶ-

ΙΣΤΟΡΙΚΑ ΑΝΕΚΔΟΤΑ

Ἐπὶ τῆς βασιλείας τοῦ Λουδοβίκου ΙΔ' διοριθείσης...

τον κατέπλεον ἀρετῆ ἀπαρχαίωτα παρισταμένην...

Ὅτε ὁ Μίγας Ναπολέον προὔθετο νὰ διαζευχθῆ...

— Καὶ ἐν ἡλικίᾳ ἐξήκοντα πάντε ἔτων ; — Σπανιότε-

ΘΕΑΤΡΑ-ΜΟΥΣΙΚΗ-ΚΑΛΙΤΕΧΝΙΑ.

Μὲ ὅλον τὸν αἰρνιδίον ἐνοπήφανα βαρὺν χειμῶνα...

Εἰς τὸ Πολυθέατρο ὁ ἀρχαῖος ἀλλὰ πάντοτε νεώ-

Εἰς τὸ Βαριετὲ συρρέει καθ' ἰσπέραν πλῆθος πολὺ...

— Ὑπὲρ τῆς Λέσχης τῶν Φοιτητῶν γενήσεται ἐν...

— Κατὰ τὴν πρώτην σας παράστασιν !...

ΟΛΥΜΠΙΑΚΟΙ ΑΓΩΝΕΣ

ΕΙΔΗΣΕΙΣ

Αἶαν προσεχῶς γενήσεται ἐν Βερολίῳ σύσκεψις ὑπὸ...

— Ἡ κατασκευὴ τῶν ἀναγκαστῶν διὰ τὰ ἰδιώματα τοῦ...

— Οἱ δηλωσαντες μέχρι τοῦδε εἰς τὴν πρόσκλησιν...

ἐλευσομένων ξένων ὑπολογίζεται εἰς πολλὰς γελιάδας...

— Γενωμένης δημοκρασίας κατακυρώθη εἰς ἐργολά-

— Ὁ κ. Π. Κομπαρὲν δι' ἐπιστολῆς του πρὸς τὸ...

ΝΕΑ ΒΙΒΛΙΑ

ΕΛΛΗΝΙΚΑ ΔΙΗΓΗΜΑΤΑ. Μετὰ τῶν εἰκόνων τῶν συγγραμμάτων...

Εἰς τὸ Βαριετὲ συρρέει καθ' ἰσπέραν πλῆθος πολὺ...

ΘΕΡΑΠΕΥΤΗΡΙΟΝ ΙΑΤΡΟ-ΧΕΙΡΟΥΡΓΙΚΟΝ Σ. Δ. ΖΑΓΚΑΡΟΛΑ

ΑΛΛΗΛΟΓΡΑΦΙΑ

Τινι. Ἐνταῦθα. Θὰ προσπαθήσωμεν νὰ τὸ ἐυλο-

ΤΟΜΟΙ ΤΟΥ ΠΑΡΝΑΣΣΟΥ τῶν ἔτων 1891 — 1895

ΟΙΝΟΣ ΚΟΛΑ ΚΡΙΝΟΥ

Ὁ οἶνος οὗτος παρασκευάζομενος δι' Ἰσπανικοῦ...

Φιλοκαλό Τημελιότη Πηνιαίον ΠΕΡΙΟΔΙΚΟΝ ΣΥΓΓΡΑΜΜΑ ΕΡΓΟΧΕΙΡΩΝ

ΕΙΣ ΤΟ ΠΑΡΙΣΙΝΟΝ ΖΑΧΑΡΟΠΛΑΣΤΕΙΟΝ ΤῶΝ Κ. Κ. ΑΒΡΑΜΟΠΟΥΛΟΥ & ΔΟΥΜΗΣ

ΘΕΡΑΠΕΥΤΗΡΙΟΝ ΙΑΤΡΟ-ΧΕΙΡΟΥΡΓΙΚΟΝ Σ. Δ. ΖΑΓΚΑΡΟΛΑ

Νοσήματα χειρουργικά, Συριλιδικά, Νευρικά, Μητρικά...

Τὸ ἀσθενὲς πάντοτε λαμβάνει τὴν διάγνωσιν καὶ θεραπείαν τῶν ἐγγράφων.

ΑΤΜΟΜΥΛΟΙ Δ. Σ. ΛΟΥΜΟΥ ΕΝ ΠΕΙΡΑΙΕΙ Τιμολόγιον ἀλεύρων τοῖς μετρητοῖς

Φιλοκαλό Τημελιότη Πηνιαίον ΠΕΡΙΟΔΙΚΟΝ ΣΥΓΓΡΑΜΜΑ ΕΡΓΟΧΕΙΡΩΝ Α. ΑΛΕΞΙΑΔΗΣ ΔΙΕΥΘΥΝΤΗΣ ΚΑΙ ΕΚΔΟΤΗΣ ΑΘΗΝΑΙ

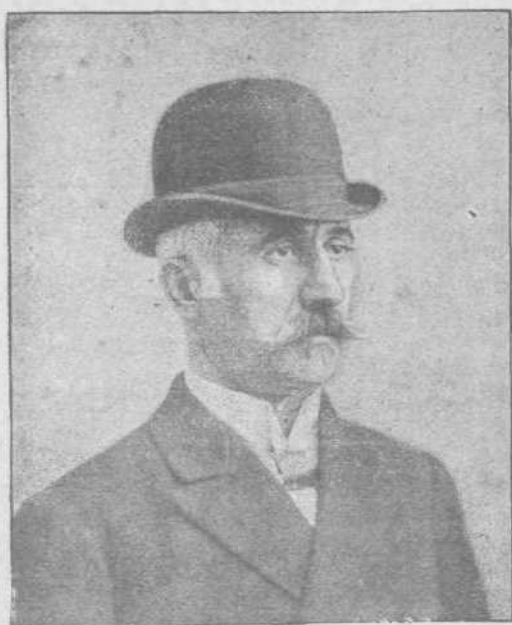
ΠΙΛΟΠΛΕΙΟΝ ΑΘ. Ι. ΣΑΜΠΡΑΚΟΥ Καπέλλα ἀγγλικὰ πρωτίτης ποιότητος ΛΑΙΜΟΣΙΕΤΑΙ

Γ. Ε. ΜΑΡΟΥΛΗΣ ΤΑΚΤΙΚΟΣ ΠΡΟΛΟΓΟΠΟΙΟΣ ΤΗΣ ΑΥΛΗΣ ΤΟΥ ΔΙΔΑΧΟΥ

ΜΕΤΑ ΕΣΤΙΑΤΟΡΙΟΝ Η ΓΑΛΛΙΑ ΦΩΤΙΟΥ ΚΛΑΡΑ ΚΑΙ ΣΑΣ παρὰ τὰ Χαντεῖα.

ΑΝΘΟΠΛΕΙΟΝ ΚΩΝΣΤ. ΤΣΟΜΗ τὰ τελειότερα καὶ κομψότερα μεταξωτὰ manchettes...

ΑΣΠΡΟΡΡΟΥΧΩΝ ΚΑΡΑΛΑΜΠΟΥΣ ΓΕΟΥΡΓΑ Στοῦ Μεσῆ ἀριθ. 13



Ἄξιότιμοι κύριοι ! !
ΤΟ ΠΙΛΟΠΟΙΕΙΟΝ ΛΕΥΚΑΔΙΤΟΥ

236 - Χαντεία - 236

Τὸ πρῶτον ἰδρυθὲν ἐν Ἑλλάδι ἀπομένει πάντοτε
τὸ πρῶτον

ἐκ τῶν ἐν Ἀθήναις ὡς πρὸς τὴν
κομψότητα, ἐλαφρότητα, σερεότητα
τῶν πύλων του βραβευθέντων

ΕΙΣ ΤΗΝ ΠΑΓΚΟΣΜΙΟΝ ΕΚΘΕΣΙΝ ΤΩΝ ΠΑΡΙΣΙΩΝ ΚΑΙ ΤΗΝ ΤΩΝ
ΟΛΥΜΠΙΩΝ

ΚΑΠΕΛΛΑ χωρὶς **ΚΟΛΛΑΝ**

Ἀποζημιῶται μὲ τὸ διπλάσιον τῆς τιμῆς ἡ πελάτης τοῦ ὁποίου ἀποδειχθῆ ὅτι εἶχε
κόλλαν.

Γερμπούπλικας, Μαλακὰ Καπέλλα

ΠΑΝΤΟΣ ΣΧΗΜΑΤΟΣ

✠ Παραδίδονται 10 ὥρας μετὰ τὴν παραγγελίαν ✠

236 - εἰς τὰ Χαντεία - 236

ΤΟ ΤΕΛΕΙΟΤΕΡΟΝ

ΕΙΣ ΤΟ ΕΙΔΟΣ ΤΟΥ ΚΑΤΑΣΤΗΜΑ

ΓΥΝΑΙΚΕΙΩΝ ΠΙΛΩΝ

Ν. Γ. ΒΟΥΛΠΙΩΤΟΥ

ΝΕΩΣΤΙ ΙΔΡΥΘΕΝ

49 - Ἐν Ἀθήναις, ὁδὸς Ἑρμοῦ - 49

Ἐνῆντι πῶν καταστημάτων Κανελλοπούλου καὶ Καντζοῦ

ΠΛΟΥΤΟΣ ΥΛΙΚΩΝ - ΕΥΘΥΝΙΑ

Φιλοκαλία Παρισινή - Χάρις καὶ Κομψότης

Ο Κ. Π. ΓΕΩΡΓΙΑΔΗΣ

Κατέκτησε τὴν Ἑλλάδα ὡς ἀντιποῖσος τῶν Αἰγυπτιακῶν σιναρέτων τοῦ ἐν Καίρῳ ἐργοστασίου

Ν. ΣΑΝΑΚΛΗ

Δι' αὐτοῦ ἐπίσης ἐστολίσθησαν ὄλαι αἱ ἀθροῦσαι τῶν Ἀθηνῶν μὲ τὰ κομψοτεχνήματα Σινικῆς καὶ Ἰαπωνίας.

7 - Ὁδὸς Σταδίου - 7

Ἀγγλικὴν στερεότητα καὶ Γαλλικὴν κομψότητα εὕρισκει τις μόνον εἰς τὸ **ΥΠΟΔΗΜΑΤΟΠΟΙΕΙΟΝ** τοῦ κ.

ΙΩΑΝΝΟΥ ΤΣΑΜΗ

Προμηθευτοῦ τῆς Α. Β. Υ. τοῦ Διαδόχου
Ὁδὸς Σταδίου ἀριθ. 40

ΠΡΟΤΥΠΟΝ

ΔΗΜΟΤΙΚΟΝ

ΔΑΜΑΛΙΔΟΚΟΜΕΙΟΝ

ΕΝ ΑΘΗΝΑΙΣ

Καταρτισθὲν κατὰ τὰ τελεώτερα Ἑλθετικὰ καὶ Γαλλικὰ Δαμαλιδοκομεῖα, ἅτινα αὐτοπροσώπως ἐπεσκέφη ὁ κ. Α. ΚΑΛΛΙΘΩΚΑΣ, διευθυντῆς αὐτοῦ, παράγει δαμαλίδα ἀγνοσάτην ὑπὸ αὐστηροτάτην ἀντιστάτην παρασκευαζομένην.

Σωληνάρια διὰ 3-4 άτομα δρ. 1.50
• 6-8 • • 2.25
• 16-18 • • 3.50

Τοῦ κ. ἱατροῦ, φαρμακοποιῦ, ὡς καὶ διὰ μεγάλα ἐκποσότηας, γίνονται ἐκπτώσεις 15 0/0

ΑΠΕΥΘΥΝΤΕΩΝ

Ἐν Ἀθήναις παρὰ τῷ ἱατρῷ Α. Καλλιθωκᾷ, ὁδὸς Μαινάνδρου, 59, παρὰ τὸν ἅγιον Κωνσταντίνον.

Ἐν Πάτραις, ἐν τῷ φαρμακείῳ Καλλιθωκᾷ.

ΕΜΒΟΛΙΑΣΜΟΣ παρὰ τῷ κ. Καλλιθωκᾷ κατ' ἐκάστην 2-3 1/2 μ. Ἐκαστον ἄτομον ἐμβολιάζεται δι' ἴδιον καινουργὸς νυστέριου, δι' οὗ οὐδεὶς ἄλλος ἐμβολιάζεται. Τοιαῦτα νυστέρια χρησιμοποιοῦμενα ἐν δι' Ἐκαστον ἄτομον, ἐκμίσησεν ἐπιτήδης ὁ κ. Καλλιθωκᾷς κατὰ τὸ τελευταῖον ἐν Εὐρώπῃ ταξιδίῳ του.

ΟΙΝΟΙ ΟΙΝΟΙ ΟΙΝΟΙ
ΚΕΦΑΛΛΗΝΙΑΣ

Γ. ΠΕΤΕΙΝΑΤΟΥ

Ἐπισθεν τῆς Βουλῆς

Ἄριστα εἶδη ἐκ τῶν πεφημισμένων οἴνων
ΡΟΜΠΟΛΑΣ, ΜΑΥΡΟΔΑΦΝΗΣ,
ΜΟΣΧΑΤΟΥ

οἷτινες ἐβραβεύθησαν εἰς ὄλας τὰς Ἐκθέσεις καὶ διὰ τὴν ἐκτακτὸν αὐτῶν τονικότητα εἰσηχθησαν εἰς τὰ

Νοδοκομεῖα τῆς Γερμανίας

Μοσχάτος μοναδικὸς διὰ τὴν κατασκευὴν

ΚΟΝΙΑΚ

Ροσόλια Κεφαλληνίας ἐκλεκτά,

Ἐλαιὸν Κεφαλληνίας πρώτης ποιότητος.

Εἰς τὴν Κίνα δὲν ὑπάρχει πλέον γνήσιον τσάϊ μετακομισθὲν ἐνταῦθα ὄλον εἰς τὸ

ΑΠΟΙΚΙΑΚΟΝ ΚΑΤΑΣΤΗΜΑ

« ΑΙ ΑΘΗΝΑΙ »

Γ. Ε. ΚΑΡΕΛΑ

Ὁδὸς Εὐριπίδου ἀρ. 23 πηλίσιον Νέας Ἀγορᾶς.

Ἐπίσης ἡ Ὀλλανδία ἔχει ἑλλησφιν κυριῶν, καθὼς καὶ ἡ Ἑλθετία, διότι τὰ ἐπρομηθεύθη ὄλα ὁ κ. Καρελᾶς. Ὡσαύτως καὶ τὸ Μόναχον παραπονεῖται διὰ τῆς Μπύρας του καὶ ἡ Δανία διὰ τὰ Βούτυρά της. Ἐν ἄλλαις λέξεις θὰ ἔχωμεν διπλωματικὸν ἐπιπέδιον ἀφενκτον καθέσον τῶσαι εἶνε αἱ προμήθειαι τοῦ κ. Καρελᾶ, ὥστε ἡ

Μεγαλειτέρα συλλογὴ ἐδωδίων
καὶ

πλουσιωτέρη παρακαταθήκη κατῶν

εὕρισκεται μόνον εἰς τὸ κατάστημά του.